

# NEXTSTATION

MARRAKECH 2015



## 5<sup>TH</sup> INTERNATIONAL CONFERENCE ON RAILWAY STATIONS



Palmeraie Palace

Marrakech, 21-22 october 2015



# Les gares régionales, une ressource pour les territoires périurbains

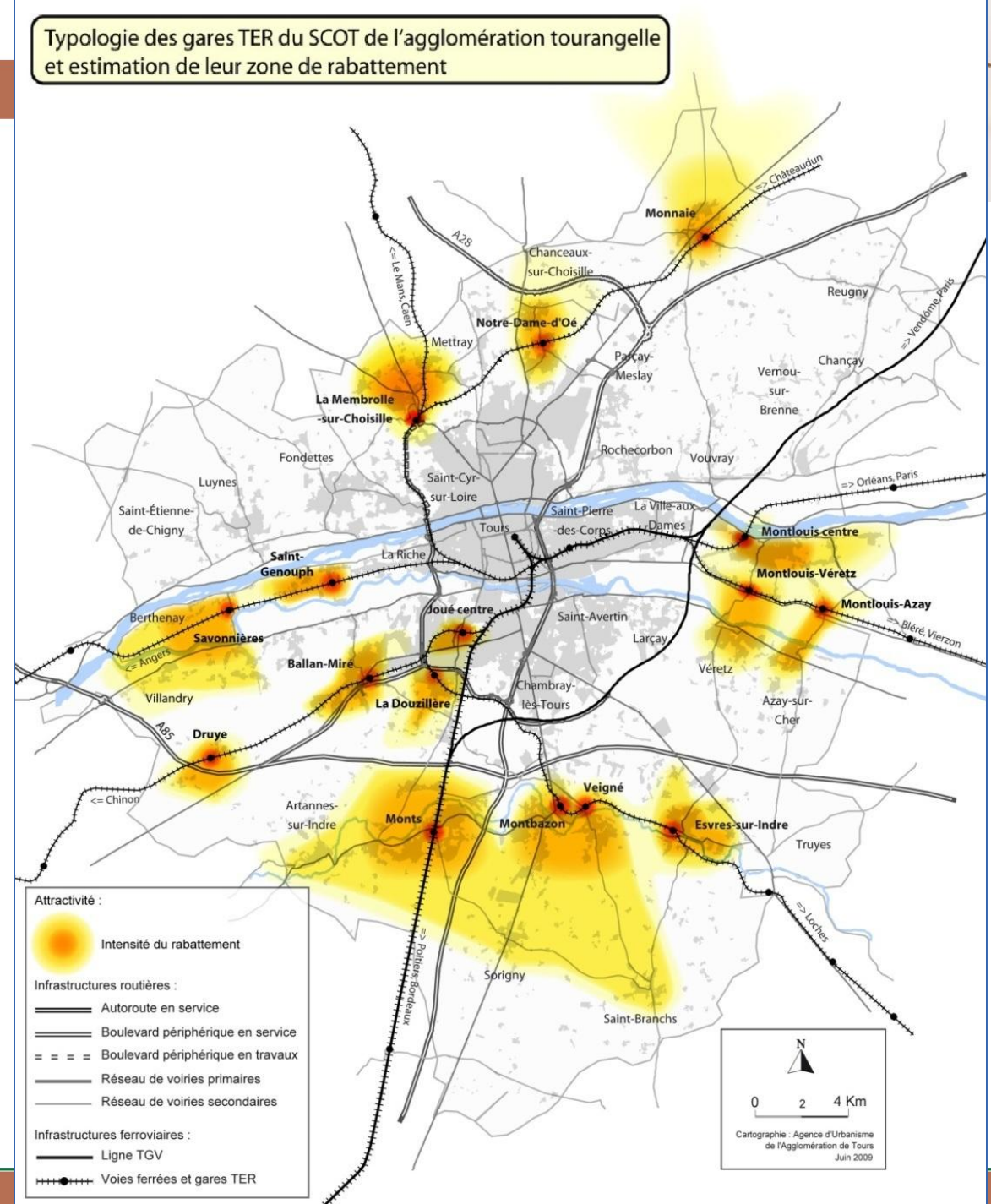


- Marion Cauhopé, avec Gilles Bentayou, Emmanuel Perrin, Sophie Hasiak et Cyprien Richer
- Cerema
- France
- Session 4B: conception



Typologie des gares TER du SCOT de l'agglomération tourangelle et estimation de leur zone de rabattement

# Des gares au cœur des projets de territoire





développement d'un urbanisme orienté vers le rail et l'intermodalité dans les régions urbaines allemandes et françaises

## Enseignements

du PROJET  
**BAHN.VILLE**



## REGARDS SUR...

LE CHEMIN DE FER  
ET LES QUARTIERS DE GARE  
EN CENTRE-ESSONNE SEINE ORGE  
2007

2007

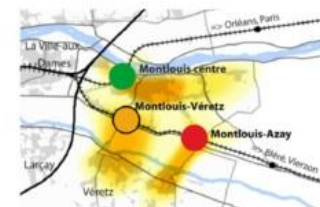
## Valoriser les quartiers de gare ?

Le cas de six quartiers majeurs du CESO



Entwickelung für ein urbanes Umfeld am und an Bahnhöfen im agglomération  
Entwicklungsplanung und Umstrukturierung im agglomération

## Favoriser le développement d'un urbanisme orienté vers le rail



## Plateforme d'échanges **Urbagare**

Articuler développement urbain et ferroviaire  
dans les villes moyennes alsaciennes

## Rapport

Quels potentiels et quels leviers d'actions  
pour les territoires ?

## Étude "pour un aménagement et un urbanisme orientés vers le rail en Picardie"

au regard de l'engagement  
à court et moyen terme  
structures, transports et pays



Volet 3



## POTENTIALITÉS D'AMÉNAGEMENT DES HALTES-GARES

Processus d'étude pour l'aménagement de 10 terminales et 10 haltes ferroviaires à l'échelle du bassin de vie de Dijon

## Potentiel d'urbanisation autour des gares des aires urbaines de Dijon et Beaune

Agence d'urbanisme  
pour le développement  
de l'agglomération lyonnaise



## Urbagare

Les potentiels d'urbanisation autour des gares  
de la région Lyonnaise

atu

Les Gares TER  
dans le périmètre du SCOT  
de l'agglomération tourangelle



Jean-Roch Klethi - Urbaniste

M2 ARNOLD CONSULTANT

Juin 2009

Direction régionale de l'Équipement  
Alsace

www.dir.ea.developpement-territoires.gouv.fr

Recherches, diagnostics et scénarios  
Énergie et climat Développement durable  
Prévention des risques - Infrastructures, transports et pays

Présent  
pour  
l'avenir



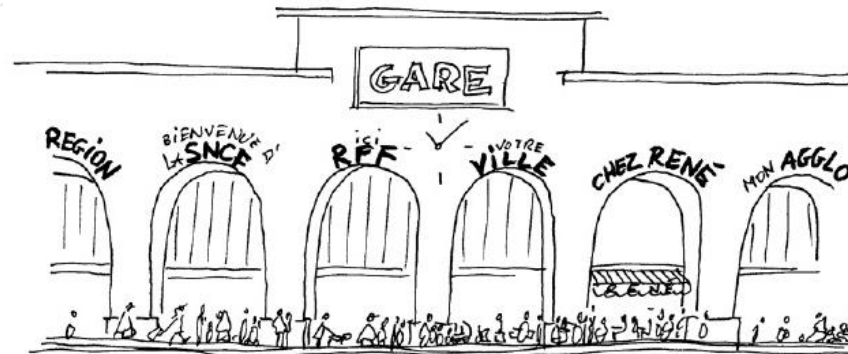
# Des gares au carrefour de stratégies multiples

Dysfonctionnement à résoudre (voirie, stationnement)

Stratégie d'aménagement ou de renouvellement urbain

Évolution de l'offre de transport

Opportunités foncières



Réaménagement du pôle d'échanges

Inscription dans une démarche de planification



- Les gares régionales, une ressource pour les territoires périurbains.



# Les gares, patrimoines à valoriser ou héritages encombrants ?



-  Cerema
- Les gares régionales, une ressource pour les territoires périurbains.

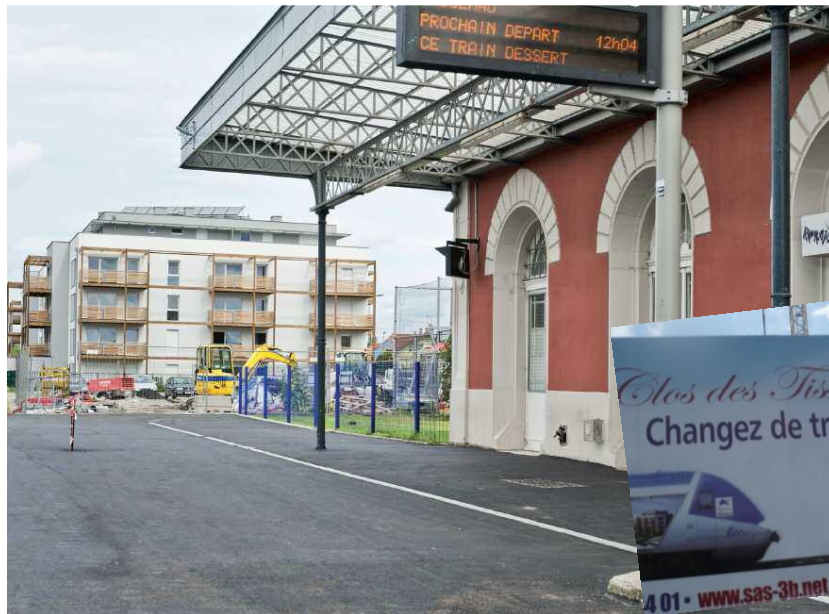
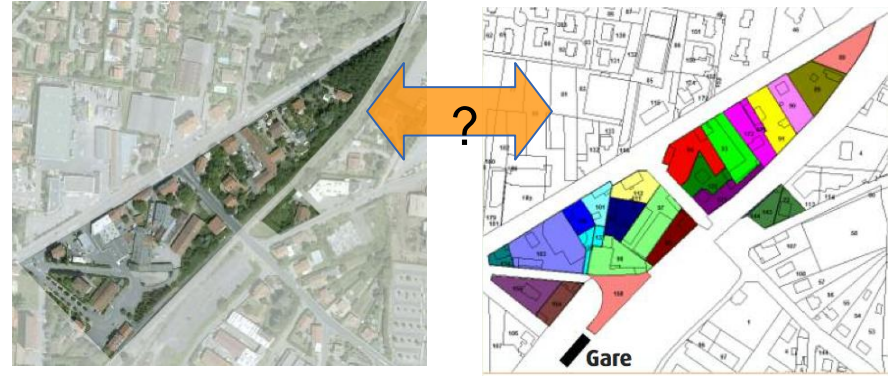




# Les gares, catalyseurs de projet urbain ?



« Ceci n'est pas une friche... »





# Les abords des gares, nouveaux paysages de l'automobile ?



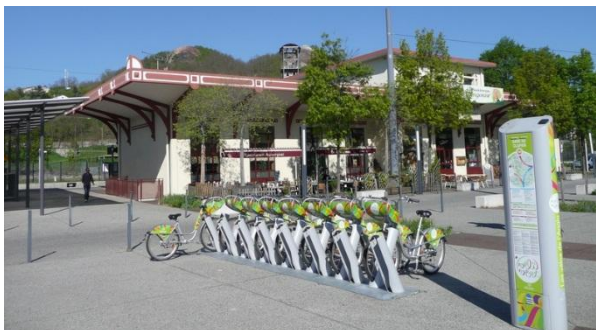
-  Cerema
- Les gares régionales, une ressource pour les territoires périurbains.







# Les gares, pivots de l'intermodalité



- Les gares régionales, une ressource pour les territoires périurbains.





# Les gares, lieux d'innovation



## CONCIERGERIE

### En gare de Clermont

Le projet de conciergerie est un partenariat entre la ville de Clermont, SNCF, RCM éco-linge et Les Jardins du plateau Picard.

En 2011, vous avez été interrogé pour connaître vos besoins en service autour de la gare de Clermont. Aujourd'hui, retrouvez en gare vos services Linge et Paniers de légumes.

☎ de services ? Votre avis nous intéresse !

### Confiez-nous votre linge

#### La Linge-Box

**15 €**

Récupérez votre linge-box pour déposer votre linge.

#### Le Vrac

**5€ / kg**

Ramenez votre propre panier au dépôt.

**DEPOT** Tous les mardis de 6h30 à 8h15

**RETRAIT** Tous les jeudis de 16h15 à 19h15

LES SERVICES AQUAPRESSING

\* linge livré propre pour repassage par Eco-Savon-Per. Plus d'informations sur les tarifs aquapressing et couture au 03.44.64.42.80.

### Paniers fraîcheurs

#### Vos formules\*\*

- petit panier (2 personnes) à 8,50€
- panier standard (4 personnes) à 11,50€
- panier double (6 personnes et plus) à 23€

**RETRAIT** Tous les jeudis de 16h15 à 19h15

\*\*paniers de légumes issus des Jardins du Plateau Picard (Avecchy), cotisation annuelle de 25€. Renseignements au 03.44.51.21.17



- Marion Cauhopé
-  Cerema
- [marion.cauhope@cerema.fr](mailto:marion.cauhope@cerema.fr)
- [www.cerema.fr](http://www.cerema.fr)



**THANK YOU**

**MERCI**

