



Cerema

Centre d'études et d'expertise sur les risques,
l'environnement, la mobilité et l'aménagement

Direction territoriale Ouest

Évaluation de la capacité des parkings

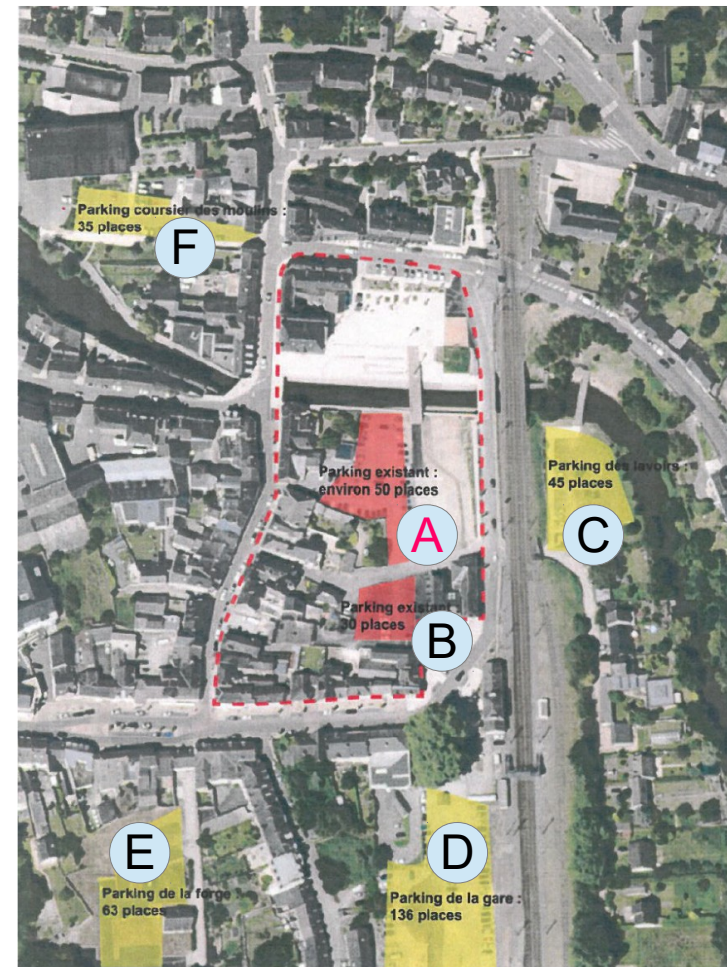
Pontchateau (44)

Objectifs de l'étude

- Connaître la fréquentation des parkings et des zones bleues aux différentes heures de la journée,
- Connaître les types de fréquentation (ponctuelles, récurrentes, permanentes...),
- Déterminer la capacité des parkings suivant les heures de la journée,
- Simuler la suppression de certains stationnements lié à la construction de nouveaux logements et commerces.

Périmètre de l'étude

- 6 parkings concernés
 - A : 68 places
 - B : 21 places (zone bleue)
 - C : 45 places
 - D : 136 places
 - E : 63 places
 - F : 35 places
- Comptabiliser le nombre de places matérialisées sur les parkings (ou possibles)
- Comptages de débits à proximité des parkings pendant une semaine complète
- Relevés des places occupées à différentes heures de la journée



En rouge : parkings à supprimer ?

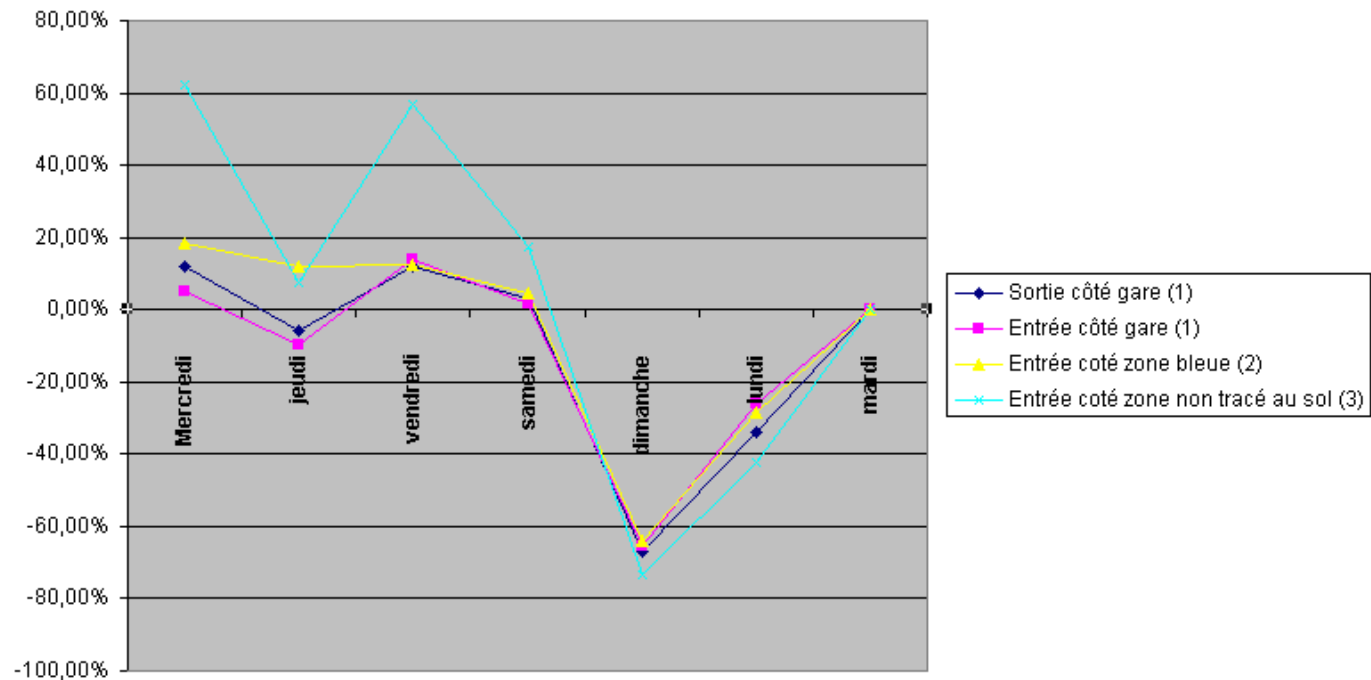
Méthodologie

- Repérage de la journée la plus chargée de la semaine
 - Mesure des débits VL aux alentours des parkings (Viking et/ou compteurs pneumatiques)
- Relevés de plaques d'immatriculation sur les parkings
 - Relevés manuels
 - Relevés LAPI (bonnes conditions climatiques, parking de grande capacité, configuration des places...)
- 5 Périodes de comptage :
 - 7h-7h15
 - 9h30-9h45
 - 13h-13h15
 - 15h-15h15
 - 18h30-18h45



Résultats

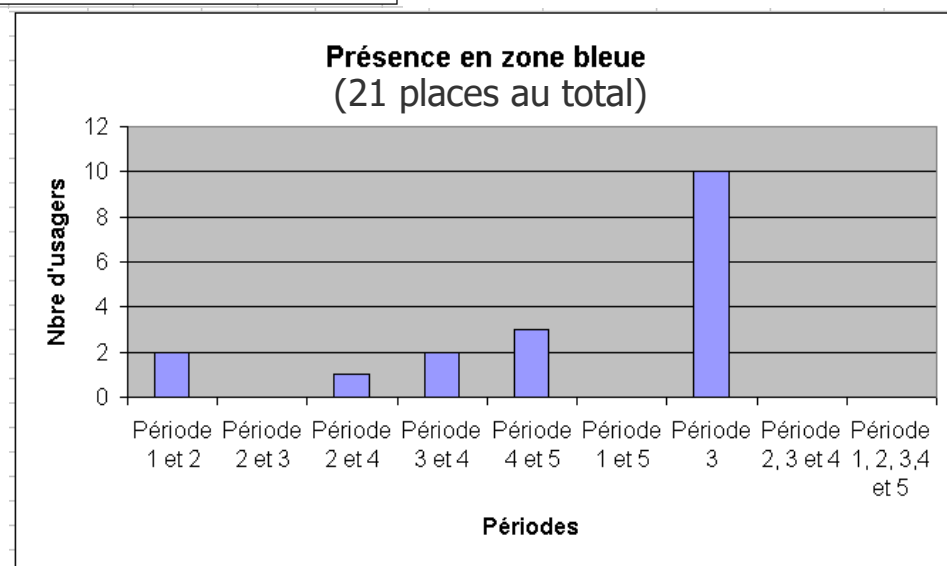
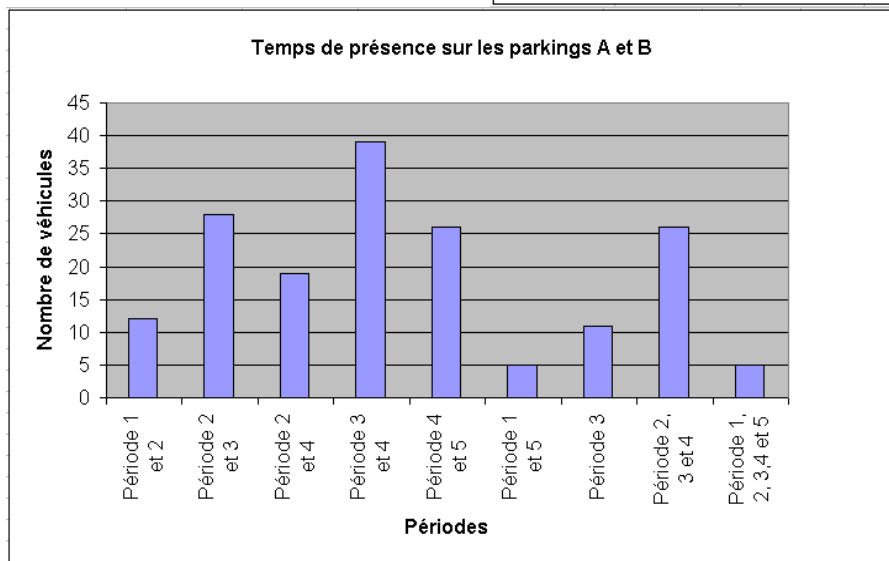
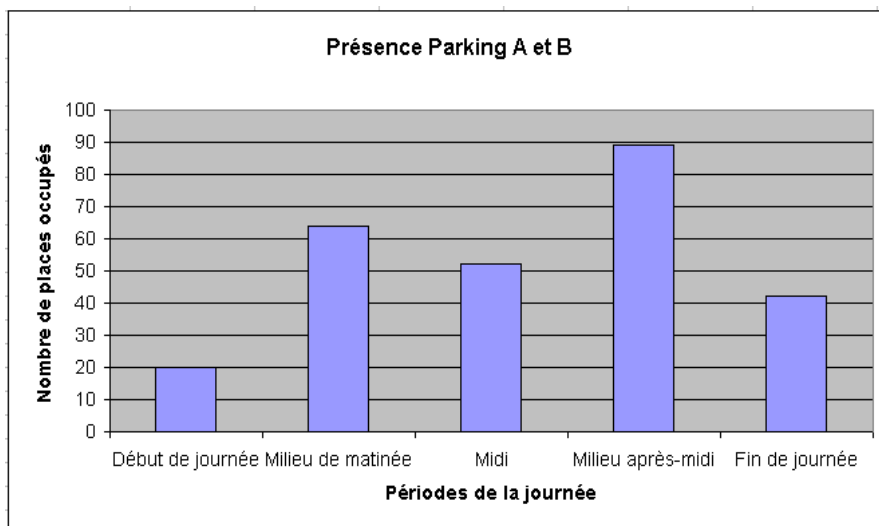
Débits VL / PL dans la zone sur une semaine



↳ Comptages sur les parkings le vendredi

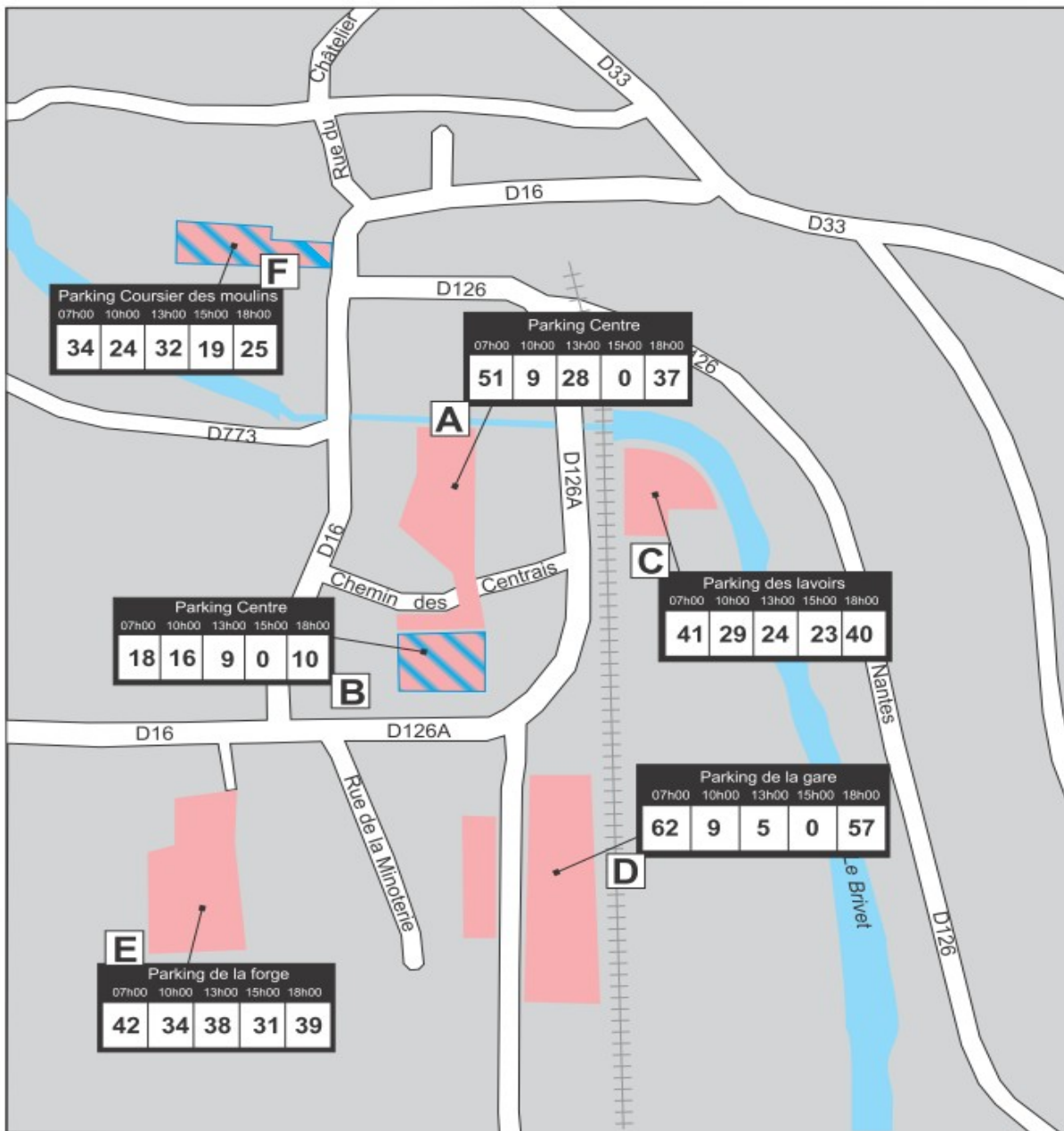
Résultats

Occupation des parkings A et B (99 places au total)



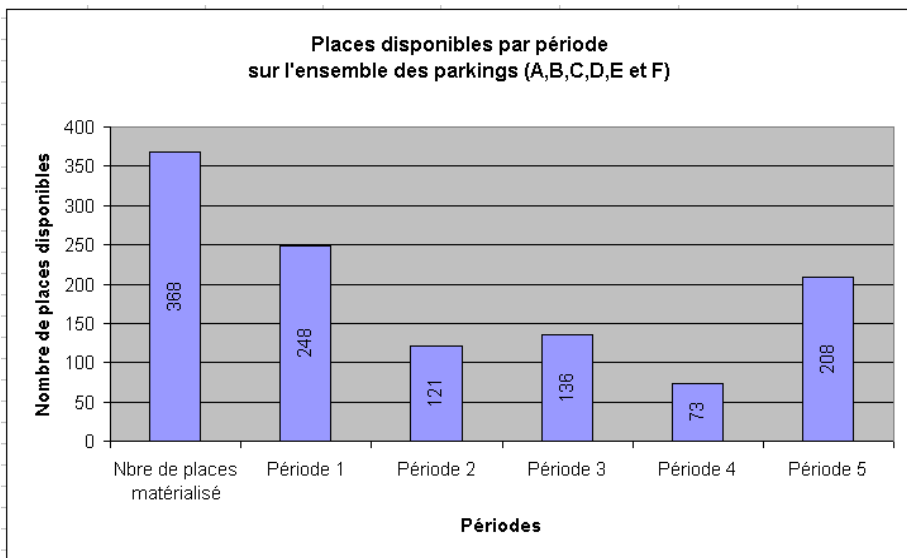
Résultats

Disponibilités de stationnement dans la zone

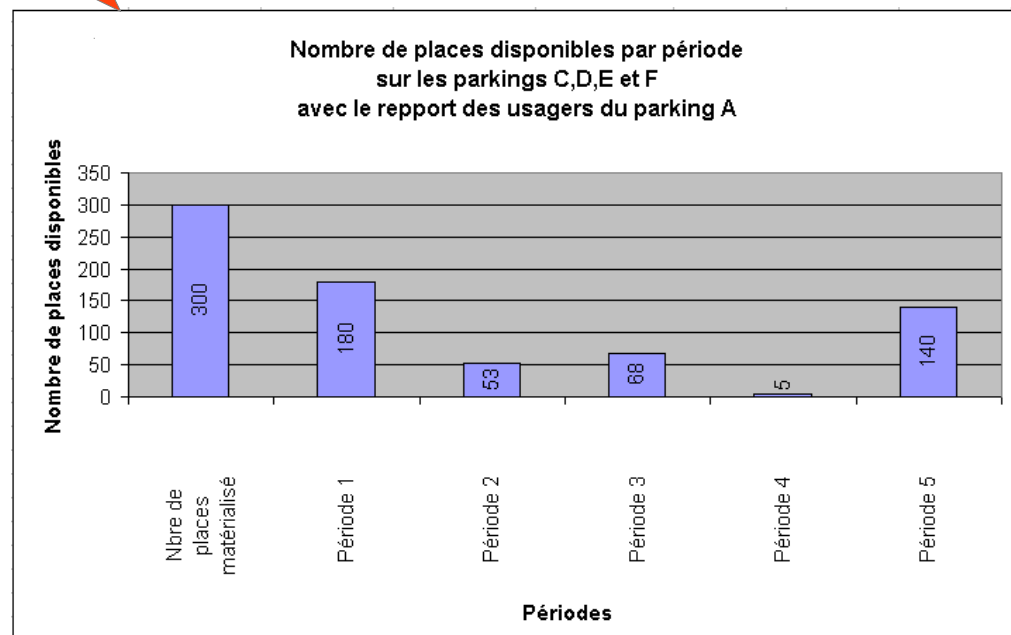


- Période la plus contrainte : début d'après midi (autour de 15h)

Résultats



Suppression du parking A



5 places restantes en période critiques

Conclusion

- Baisse importante de la capacité de stationnement en cas de suppression du parking A surtout en début d'après midi
 - Capacité de parking suffisante pendant le reste de la journée
-
- ↳ • Optimiser les temps en zone bleue pour libérer quelques places
 - Envisager une optimisation des places disponibles sur les voiries avoisinantes

Merci

CEREMA Ouest : MAN, 9 rue Viviani - BP 46223 - 44262 Nantes cedex 2

Contacts Unité Évaluations et Mesures

- Lyonel Guillaume
Responsable unité
mesures et évaluations
02 40 12 85 34
lyonel.guillaume@cerema.fr
- Kévin Lemaire
02 40 12 85 22
kevin.lemaire@cerema.fr