



**UNE VOIRIE POUR TOUS**

Rues et espaces publics À VIVRE



«Les expérimentations et innovations pour un meilleur partage de la voirie»

## Vélos en libre-service Quelle stratégie de déploiement ?

Arnaud TURLAN

Direction Mobilités Gestion Réseaux  
Toulouse Métropole

Toulouse  
le 04 décembre 2018

# Toulouse Métropole

Chef-lieu de la  Région Occitanie

**37 communes**

**750.000 habitants**, au sein d'une aire urbaine de 1.300.000 habitants (4ème de France)  
**+ 12.000 habitants / an**

4 gares ferroviaires d'importance (Matabiau – St Agne – St Cyprien - Colomiers)

2 lignes de métro (+1 en projet)

2 lignes de tram

10 lignes de bus fréquence tram *Lineo*

3200 km de voirie + 183 km de périph / autoroutes

600 km d'aménagements cyclables



# Promouvoir la pratique du vélo

## Les infrastructures



### Apaiser le trafic et les vitesses des véhicules motorisés

- **760 km de voies apaisées** (zone 30, zone de rencontre, aire piétonne)
- Lancement d'une étude pour définir une Zone à Faible Émission
- Lancement d'une étude trafic « entrées depuis le périphérique »

### Développer les infrastructures pour les vélos



- **600 km d'aménagements cyclables** (pistes, bandes, voies vertes, couloirs bus)
- Définition d'un Réseau Express Vélo et d'un Schéma Directeur des Itinéraires Cyclables
- 315 km de réseau vert (VTT, VTC)
- 8500 places de stationnement sur voirie
- 1900 places de stationnement en 13 parcs (gares, métro, parkings en ouvrage)



### Sécuriser les déplacements à vélo

- Étude d'enjeux de sécurité routière (sur 5 ans) : identification des carrefours et sections de voies les plus accidentogènes
- Réalisations de diagnostics pour comprendre l'insécurité réelle d'un carrefour / d'une section de voie
- Lancement d'actions visant à résorber l'insécurité
- Evaluation des actions lancées

# Promouvoir la pratique du vélo

## Les services vélos



### Locations de vélos

**VéloToulouse** à Toulouse : 283 stations, 2600 vélos, 33.000 abonnés, 4,4 millions de locations / an

**Maison du Vélo** : locations longue durée, vélos à la carte

**V'Loc** à Blagnac

**Indigo Weel** à Toulouse : 2500 vélos en *free floating*

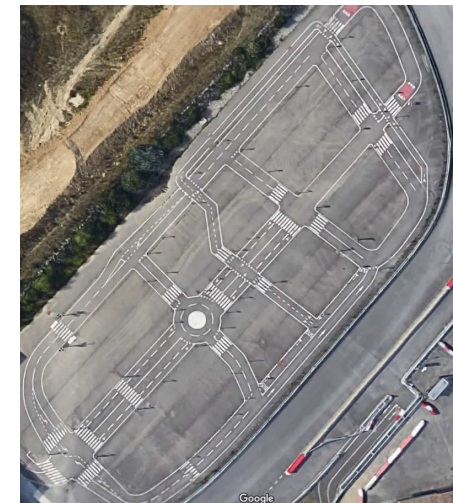
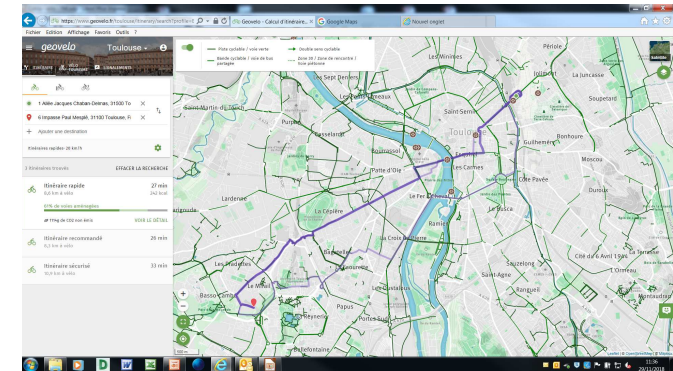


### Aides la pratique

- GéoVélo : calculateur d'itinéraires cyclables
- Cartes des itinéraires cyclables
- 4 cartes « Balades Nature », guide vélo, ...
- Guide « Mieux partager la rue »
- 2 haltes cyclotouristes

### Formation

- Vélo-Ecole : 500 élèves formés / an
- Piste d'éducation routière
- 12 interventions dans les entreprises / an
- 3 interventions sur domaine public / an (semaine du dév. durable / de la Mobilité / Cyclistes Brillez!)
- 9 randos vélos / an





# Location vélo en libre service ou en *free floating*

## Principe de fonctionnement

- Concept développé par des entreprises / start-up
- Vélos en libre service, dépourvus de supports fixes
- Application smartphone
- Abonnement à l'unité / jour / mois / année
- Vélo déverrouillé via code délivré par smartphone



Système complémentaire de *VéLO Toulouse* car permet de couvrir des territoires non équipés en stations

## Comment Toulouse répond aux demandes ?

- 1/ Sollicitations d'entreprises / start-up
- 2/ Si accord des élus : **publication d'un avis de manifestation d'intérêt**
  - *IndigoWeel a répondu*
- 3/ Définition d'un périmètre / nombre maxi de vélos en libre service
  - *Centre-Ville et Faubourgs / 2500 vélos maxi*
- 4/ Autorisation de déploiement et coordination avec le ou les entreprises
  - *Conseil Municipal de Toulouse*
- 5/ Suivi et évaluation de l'activité
  - *Coordination Services / Indigo*

# Coordonner un déploiement rationnel

## Un travail coopératif

- Avant mise en œuvre : réunions régulières entre les services et l'entreprise
- Ouverture du service le 23 avril 2018 : Élus et entreprise « coupent le ruban »
- Réalisation d'une carte de déploiement des 1<sup>ers</sup> sites de location
- Suivi des évolutions du service

## La gestion de l'espace public

- Objectif : maîtriser le stationnement des vélos, qui n'ont pas de supports fixes
- Signature par l'entreprise d'un **Document pour un respect des espaces publics**
- Transmission des doléances directement à l'entreprise :
  - Via « Allô **Toulouse** », centre d'appels des Toulousains
  - Via « **Métropole Interventions** », dispositif de suivi des dysfonctionnements du domaine public
- L'entreprise s'engage à intervenir dans de courts délais

## L'occupation du domaine public

- Occupation privative du domaine public réglementée par le Code Général de la Propriété des Personnes Publiques (**CG3P**)
- Délivrance d'une **Autorisation d'occupation du Domaine Public** pour 12 mois reconductibles
- Fixation d'un montant de **redevance** par le Conseil Municipal : **10€ / an / vélo**

# L'avenir de la location vélo

## Différentes offres de locations selon les territoires / les pôles

→ Les systèmes actuels :

- Humanisé : plusieurs types de vélos, de moyenne à longue durée
- 100 % automatisé, en station : type « Vélib' »
- Semi-automatisé, en station ou sur supports vélos
- Free-floating

→ Différents territoires : de l'urbain dense au péri-urbain, des faubourgs aux quartiers

→ Plusieurs pôles : les centres-villes, les stations TC, les zones d'emplois

**Objectif : offrir plusieurs systèmes de locations, répondant aux différents usages cyclistes, avec une tarification et une billettique cohérente**

## Une évolution du free floating

→ Le système fonctionne sans support fixe : verrouillage par antivol intégré de la roue arrière

→ Problème : un taux de vols et de dégradations important, un stationnement potentiellement gênant pour les piétons

→ Recherche pour rendre obligatoire l'attache à un support vélo → intégration d'un antivol au vélo

→ Déploiement de supports vélos supplémentaires dans le périmètre concerné

## Au-delà du vélo...

→ La Loi d'Orientation des Mobilités (2019) va autoriser les engins électriques (trottinettes, hoverboard, monoroue) à circuler sur les voies que celles autorisées aux vélos

→ Ces nouveaux systèmes arrivent en masse en location free-floating... A suivre

# Merci

Arnaud TURLAN  
Direction Mobilités Gestion Réseaux - Toulouse Métropole

05 62 27 48 07  
arnaud.turlan@toulouse-metropole.fr

