

# Fonctionnement d'une cellule de crise

## Les bases de l'organisation

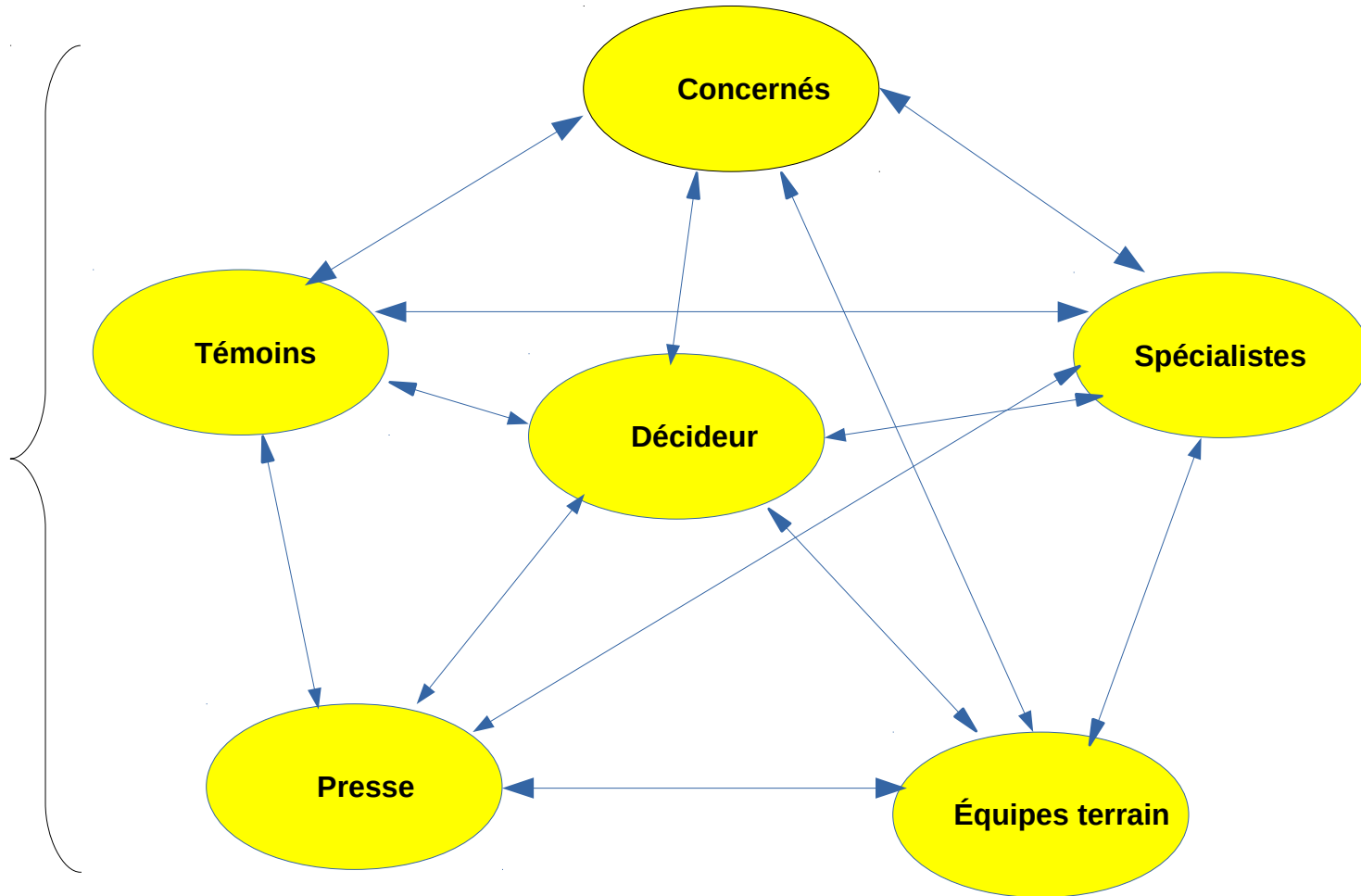


# Plan de la présentation

- Définition
- Composition
- Organisation/Fonctionnement
- Équipement
- Exemples

# La crise c'est ça !

Z  
O  
N  
E  
  
D  
e  
  
C  
H  
A  
O  
S



# Définition :

Une cellule de crise est un instrument au service d'un décideur, instrument qui va prendre en compte l'information entrante, la structurer et lui donner de la cohérence. Ce même outil doit être en mesure de diffuser l'information sortante et les décisions arrêtées.

La cellule de crise crée donc de la cohérence pour permettre la décision.

# Composition de la cellule de crise

Sa composition doit être adaptée au volume du flux d'informations attendu ;

Elle doit comporter une cellule spécialisée a minima pour chaque type de grande problématique à gérer ;

Elle dispose d'un secrétariat animé par un coordonnateur.

# Son organisation

- En règle générale l'information terrain entre dans la cellule de crise par les cellules spécialisées ;
- L'information est exploitée puis partagée sur un tableau de suivi (main courante)
- Le coordonnateur vérifie sa prise en compte par les cellules concernées et si nécessaire par le chef de la cellule de crise
- Si avis divergents le chef de la cellule de crise arbitre
- La solution arrêtée est inscrite sur le tableau de suivi.
- Le coordonnateur vérifie régulièrement l'avancée des actions mises en œuvre

# Son organisation

- Les points de situation :
  - Le point de situation est un **moment clé** du fonctionnement de la cellule de crise ;
  - Ils sont **formalisés** et il est préférable que **leur périodicité soit connue** pour que les cadres puissent les préparer ;
  - La périodicité moyenne est de un toutes les heures voire toutes des 2 heures en fonction de la cinétique de l'événement mais elle peut être adaptée en fonction du besoin en information ;
  - Pendant les points de situation **les cadres ne font rien d'autre.**

# Récapitulatif des postes clés

- **Le chef de la cellule de crise :**

Il donne aux cellules spécialisées des ordres ou des effets à obtenir, définit les priorités et réalise les arbitrages.

- **Le coordonnateur :**

- organise le travail de la cellule de crise

- organise et supervise la rédaction des points de situation

- conseille le chef de la cellule de crise

- contrôle et aide à l'incrémentation de la main courante

- fournit des éléments à la cellule communication

- assure la liaison avec la cellule d'information du public et lui fournit des éléments.



# Récapitulatif des postes clés

- **Le secrétariat :**

- formalise toutes les informations sur la main courante ou uniquement les décisions du chef du PC, en fonction du type d'équipement dont bénéficie le PC ;

- exploite les points de situation des différentes cellules pour réaliser un point de situation global ;

- gère les courriers et les documents produits par la cellule de crise ;

- son bon dimensionnement et garant du bon fonctionnement de la cellule de crise.

# Récapitulatif des postes clés

## Les cellules spécialisées :

Les cellules spécialisées peuvent réunir plusieurs services .

Dans la mesure du possible deux personnes par service :

1 cadre :

- il conseille le chef de la cellule de crise
- il fait la liaison avec sa direction
- il rédige les points de situation

1 agent :

- renseigne le tableau de suivi dans le domaine de compétence de sa structure (si l'équipement de la salle le permet)
- assure la coordination avec le secrétariat
- recherche la documentation nécessaire
- effectue le secrétariat de sa cellule
- assure la permanence téléphonique et radio pendant les points de situation

# Récapitulatif des postes clés

- **Cellule communication**

Positionnement idéal en salle de situation avec un accès au tableau de suivi ;

Travaille en lien direct avec le chef de la cellule de crise

Veille les médias et les réseaux sociaux

A l'exclusivité de la communication des structures participant à la cellule de crise

# Les cellules hors cellule de crise

- Cellule « anticipation » :

Créé en tant que de besoin, pour anticiper sur une évolution probable de la situation. Les personnels seront fournis par les principaux services concernés.

Cellule à effectif très réduit qui devra proposer une stratégie et les premières actions à réaliser, actions de communications incluses.

- Cellule d'information du public :

Le chef de la cellule (cadre ayant si possible suivi une formation adaptée) doit :

- Alimenter sa cellule en informations vérifiées et validées
- Récupérer dans la main courante ou/et auprès du coordonnateur les informations nécessaires
- Informer le coordonnateur des besoins en information de la population en

Les agents doivent :

- Répondre aux questions des usagers
- Informer le responsable de la cellule, des besoins en information de la population

# Équipement de la cellule de crise

## Le niveau minimum d'équipement :

- Les cellules expertes, le coordonnateur, le secrétariat doivent être dans une même salle.
- Les cellules doivent être autonomes en matière de communication.
- Les informations doivent être partagées sur une **main courante** accessible à tous, quelle qu'en soit la forme.
- La cellule de crise doit disposer d'une cartographie minimum.

# Equipement de la cellule de crise

## Le niveau préférentiel :

- Les cadres sont réunis dans une même salle de situation
- Le décideur peut réunir les cadres concernés par un problème particulier dans une salle isolée
- Les cellules expertes disposent d'un espace de travail dédié (mais il y a toujours un cadre à la table de situation).
- Une **main courante partagée** est renseignée par chaque cellule, après avis du coordonnateur.
- La main courante et la cartographie interactive sont projetées en salle de situation
- Le personnel dispose d'un espace repos

# l'importance de l'ergonomie





# L'importance du positionnement



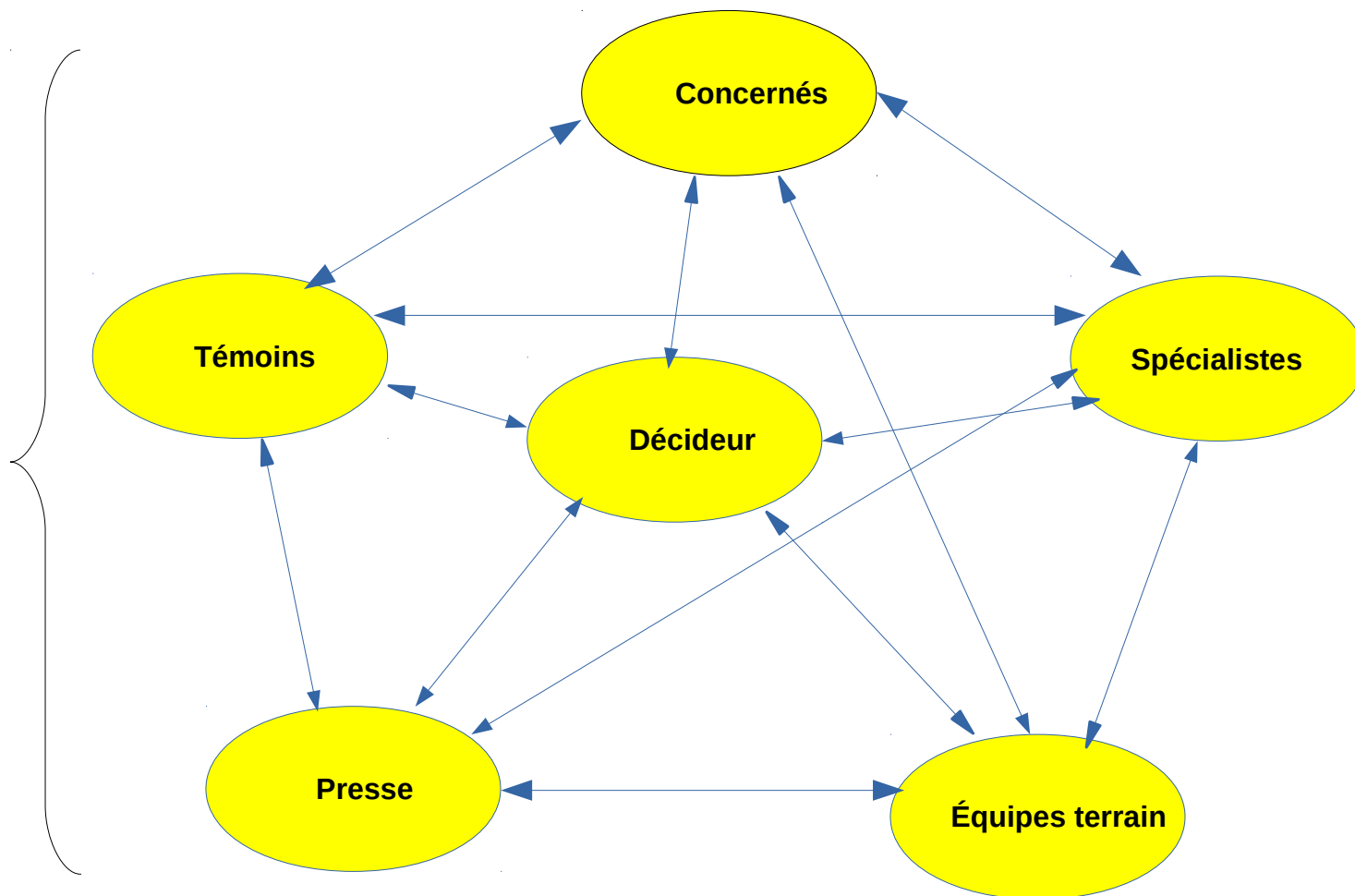


# Conclusion

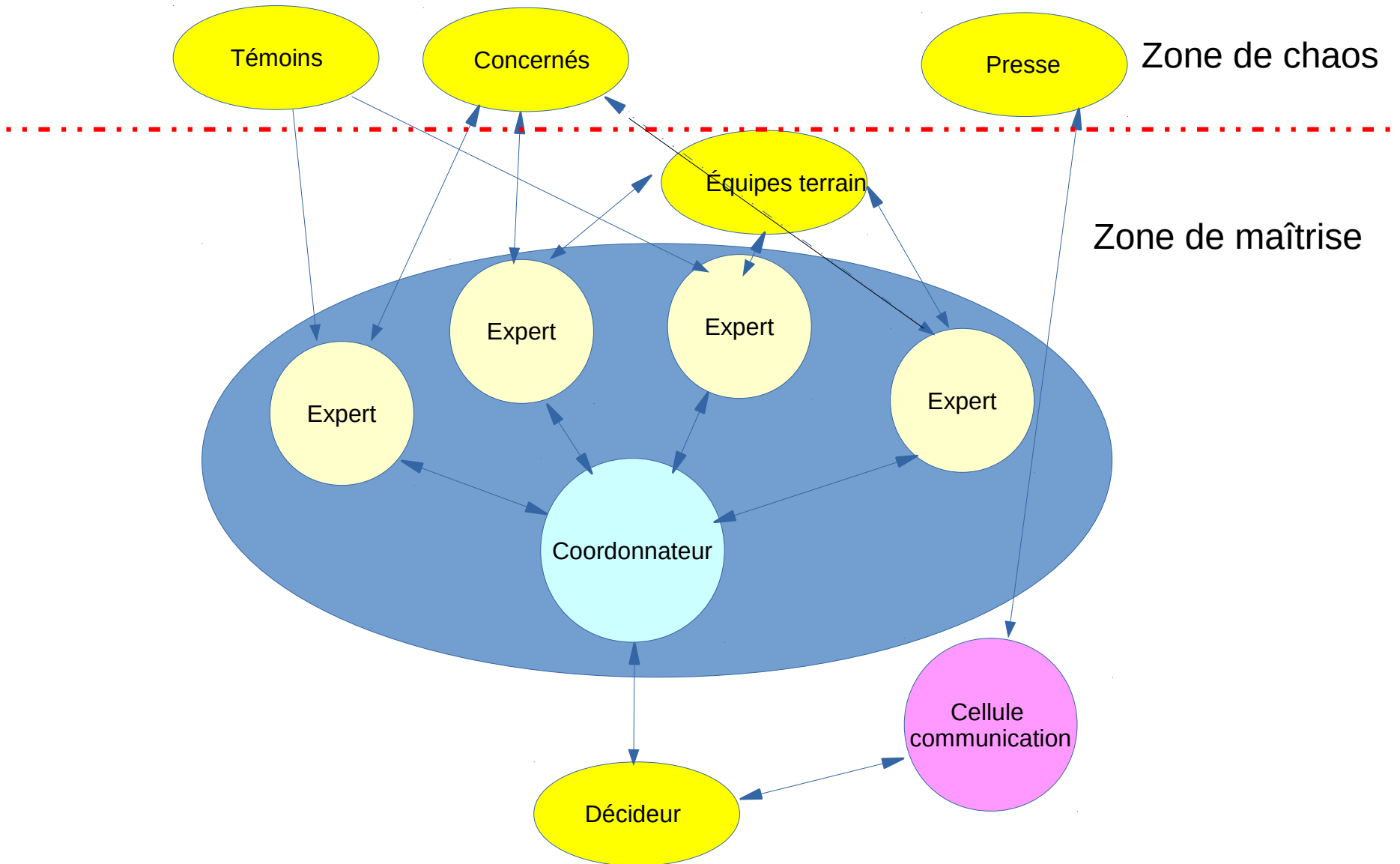
Z  
O  
N  
E

De

C  
H  
A  
O  
S



# Conclusion



# Conclusion

- L'organisation d'une cellule de crise vise donc à faire reculer la zone de chaos, c'est à dire les événements non contrôlables, afin que le décideur puisse agir grâce à l'exploitation d'une **information structurée, hiérarchisée et partagée**.
- Une cellule de crise c'est :
  - Un décideur
  - Un secrétariat
  - Un coordonnateur
  - Autant de cellule spécialisées que de problématiques identifiées
  - Un circuit de l'information formalisé et connu
- Des savoir-faire consolidés par des exercices réguliers

# Merci pour votre attention

Luc MONTOYA

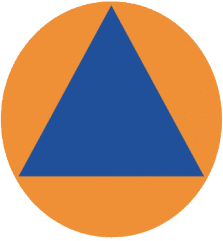
Chef du Service interministériel  
de défense et de protection civiles  
Préfecture des Pyrénées-Orientales

04 68 51 65 32

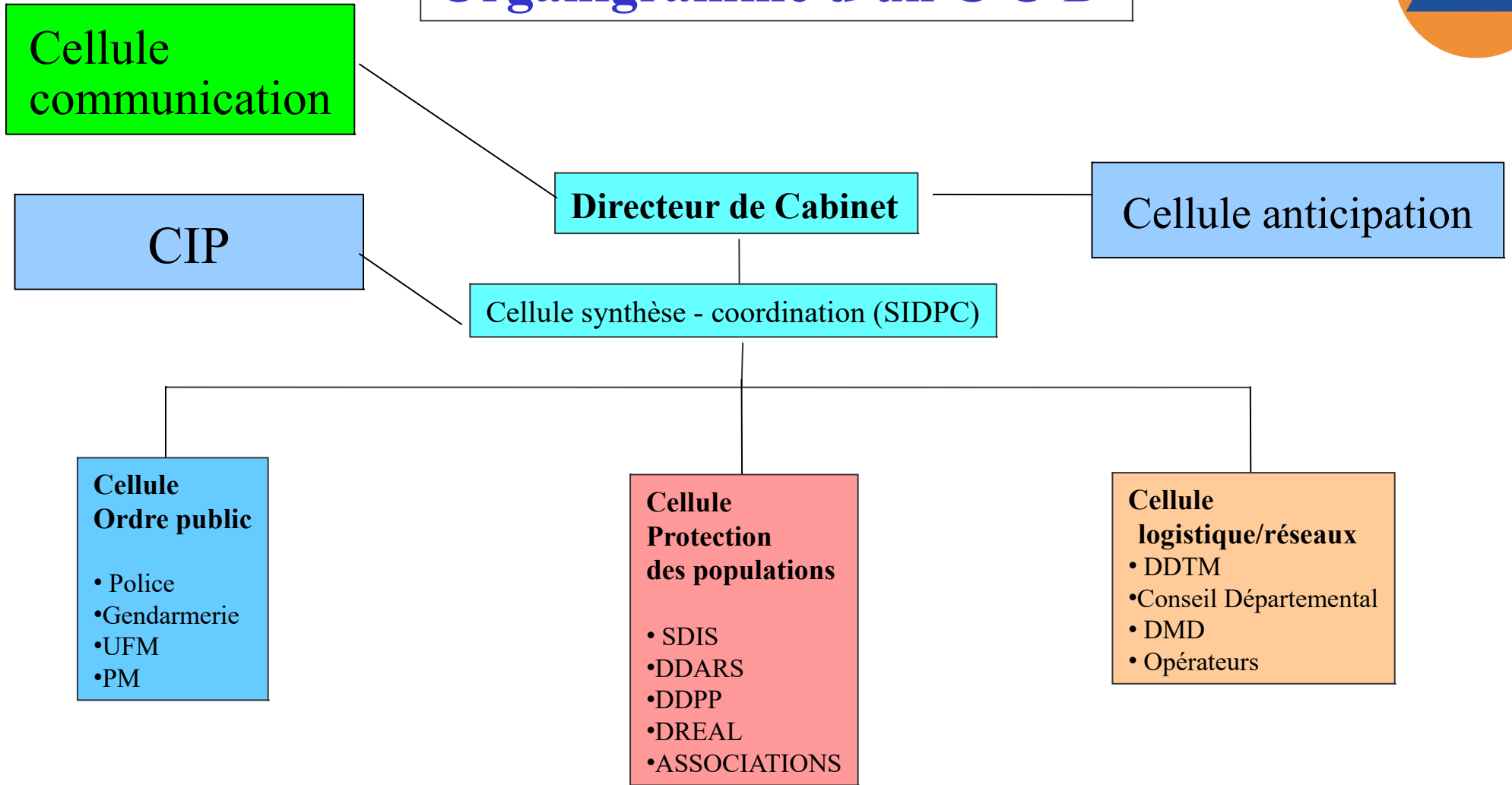
06 80 06 81 12

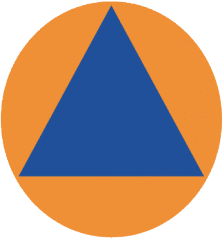
[Luc.montoya@pyrenees-orientales.gouv.fr](mailto:Luc.montoya@pyrenees-orientales.gouv.fr)



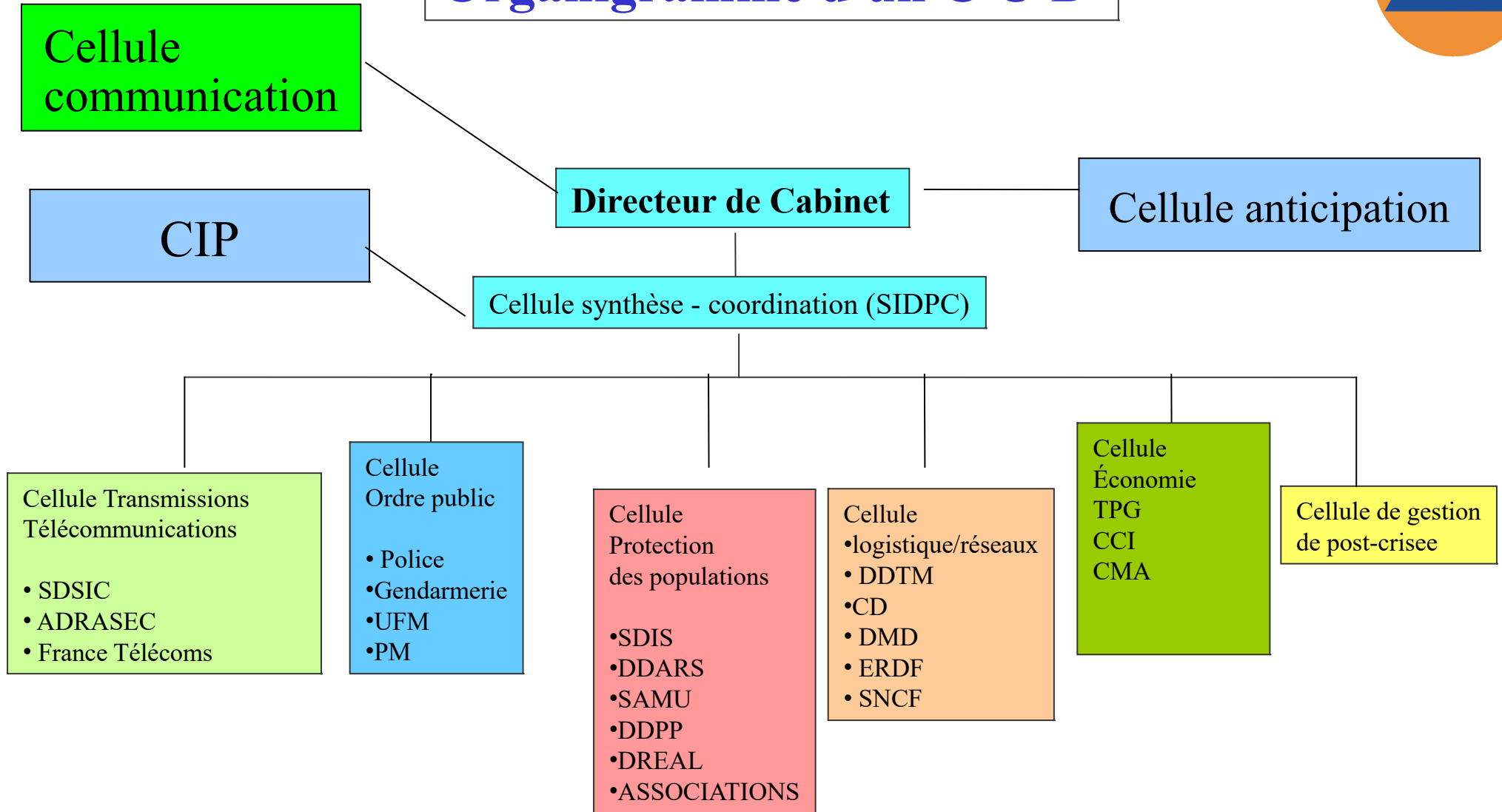


# Organigramme d'un C O D

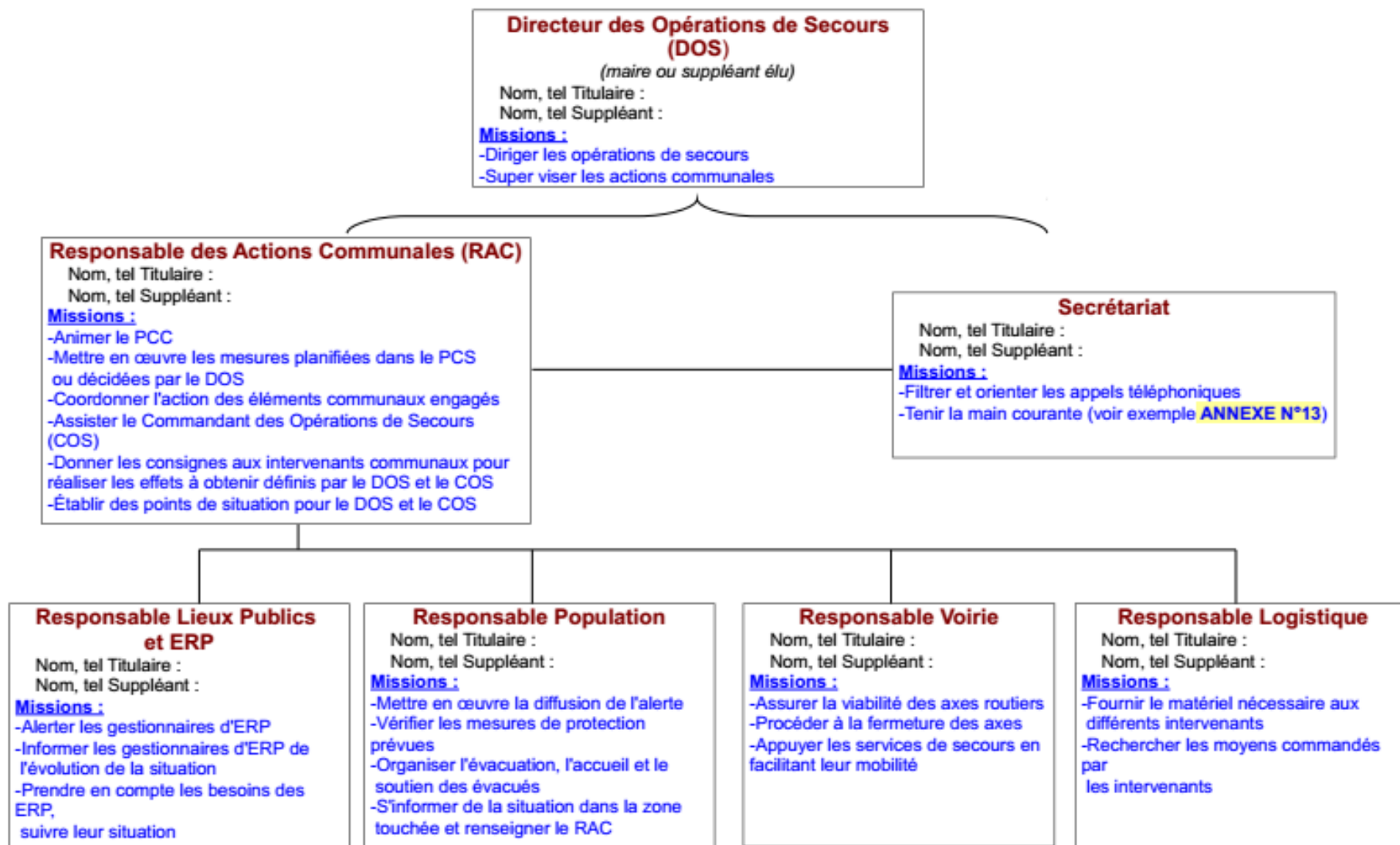




# Organigramme d'un C O D



# Organigramme d'un PC communal





# Organigramme d'un PC communal

