

Géorisques et la gestion de crise - démonstration

Guillaume Leseq

DGPR/SRNH

Octobre 2018



Liberté • Égalité • Fraternité
RÉPUBLIQUE FRANÇAISE

MINISTÈRE
DE LA TRANSITION
ÉCOLOGIQUE
ET SOLIDAIRE



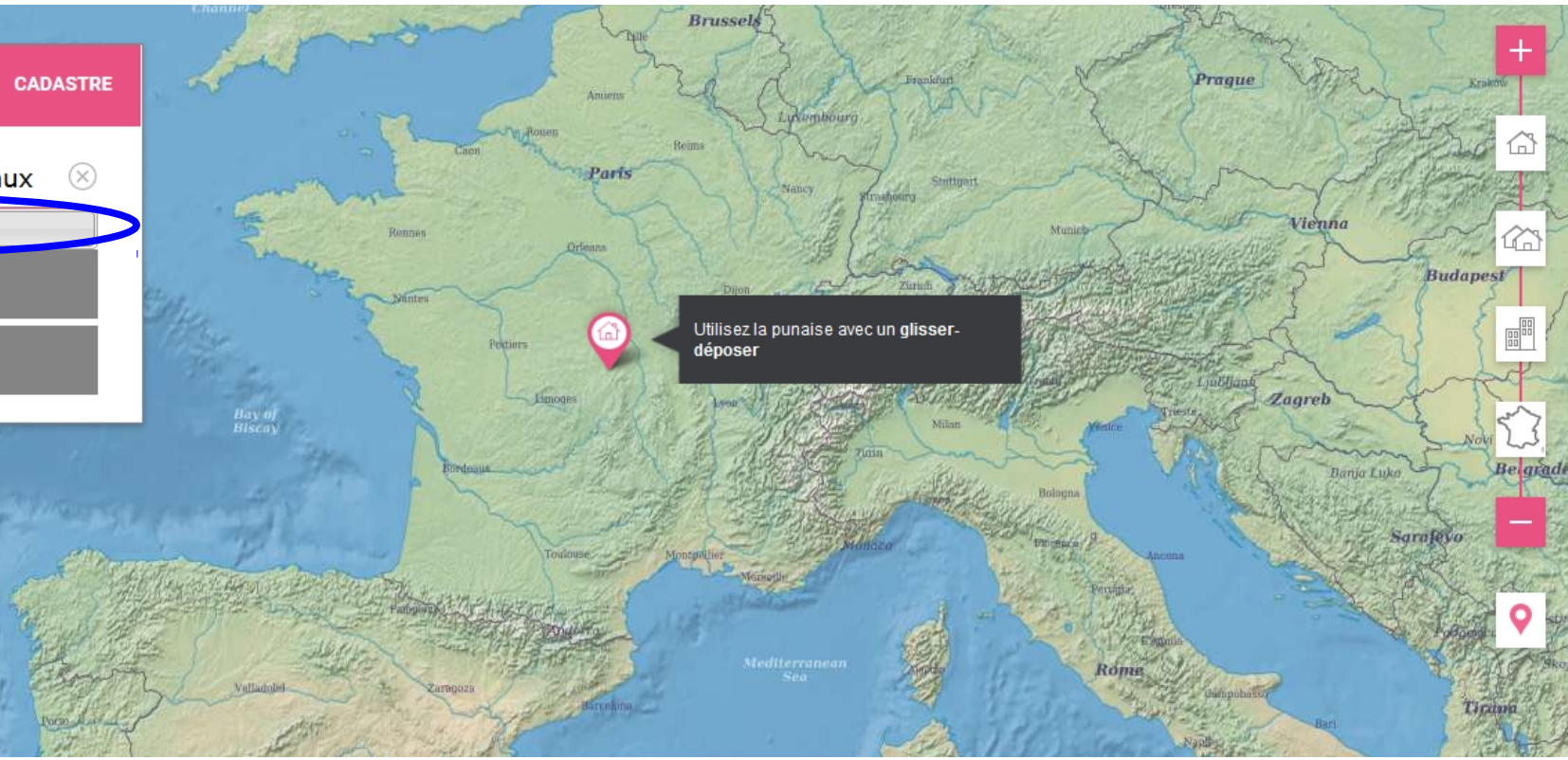
PLUIES MÉDITERRANÉENNES INTENSES

Lancement de la campagne annuelle de sensibilisation ...

Rechercher une information...



ADRESSE	COMMUNE	GPS	CADASTRE
Saisir une adresse			
esp charles de gaulle, Bordeaux			
esp charles de gaulle, 33000 Bordeaux			
[Icon] DESCRIPTIF DES RISQUES			
[Icon] REMPLIR MON ERNMT			



CONNAÎTRE LES RISQUES PRÈS DE CHEZ SOI

Recherchez par adresse, communes, points GPS et télécharger votre état des risques

ADRESSE COMMUNE GPS CADASTRE

Saisir une adresse

esp charles de gaulle, 33000 Bord



DESCRIPTIF DES RISQUES



REPLIR MON ERNMT



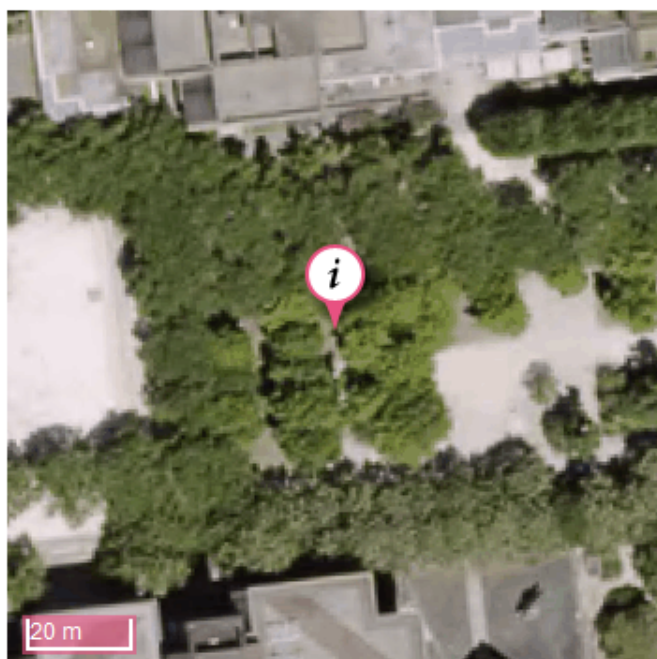
Liberté • Égalité • Fraternité
RÉPUBLIQUE FRANÇAISE

MINISTÈRE
DE LA TRANSITION
ÉCOLOGIQUE
ET SOLIDAIRE

Précaution d'usage



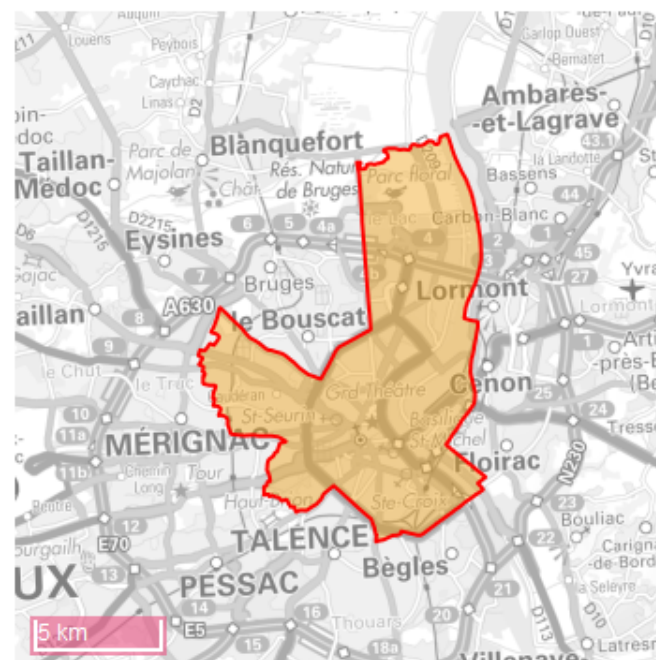
Attention : ce descriptif n'est pas un état des risques (ERNMT) conforme aux articles L-125-5 et R125-26 du code de l'Environnement. Ce descriptif est délivré à titre informatif. Il n'a pas de valeur juridique. Pour plus d'information, consultez les précautions d'usage en cliquant [ici](#).



Localisation



esp charles de gaulle, 33000 Bordeaux



Informations sur la commune

BORDEAUX

Code INSEE : 33063 - Code postal : 33000

Population à la date du 16/04/2018 : 239157

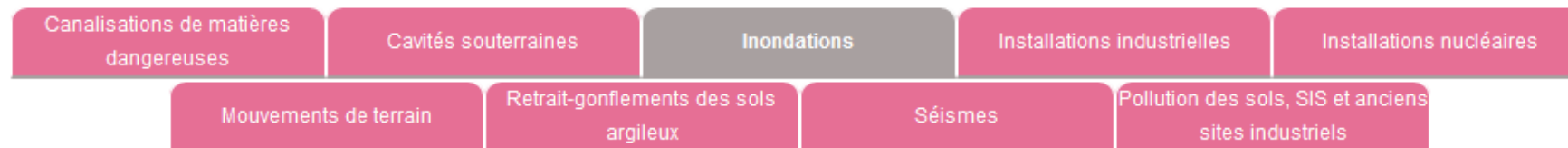
Département : GIRONDE - Région : Nouvelle-Aquitaine

Risques recensés sur la commune

Inondation

Mouvement de terrain - Tassements différentiels

Risque industriel



? L'inondation est une submersion, rapide ou lente, d'une zone habituellement hors de l'eau. Elle peut être liée à un phénomène de débordement de cours d'eau, de ruissellement, de remontées de nappes d'eau souterraines ou de submersion marine.

► [Pour en savoir plus](#)

LA LOCALISATION EST-ELLE IMPACTÉE PAR LES INONDATIONS ?

Territoire à risque important d'inondation (TRI)

Localisation située dans un territoire à risque important d'inondation (TRI) : Oui



? Cette carte (Territoires à Risques importants d'Inondations – TRI) représente des zones pouvant être inondées. Ces zones sont déterminées soit en fonction d'un historique d'inondation passées soit en fonction de calculs. Trois périodes de temps sont ainsi retenues : événement fréquent, moyen, et extrême pour situer dans le temps la possibilité d'une inondation et sa force.

- Crue de forte probabilité
- Crue de moyenne probabilité
- Crue de faible probabilité

Source: BRGM

[Pour plus de détail](#)

Nom du TRI	Aléa	Cours d'eau	Arrêté du préfet coordonnateur de bassin	Arrête stratégie locale	Arrêté préfet / parties prenantes	Arrêté d'approbation de la partie locale	Arrêté TRI national
BORDEAUX	Inondation - Par submersion marine, Inondation - Par une crue à débordement lent de cours d'eau		11/01/2013				

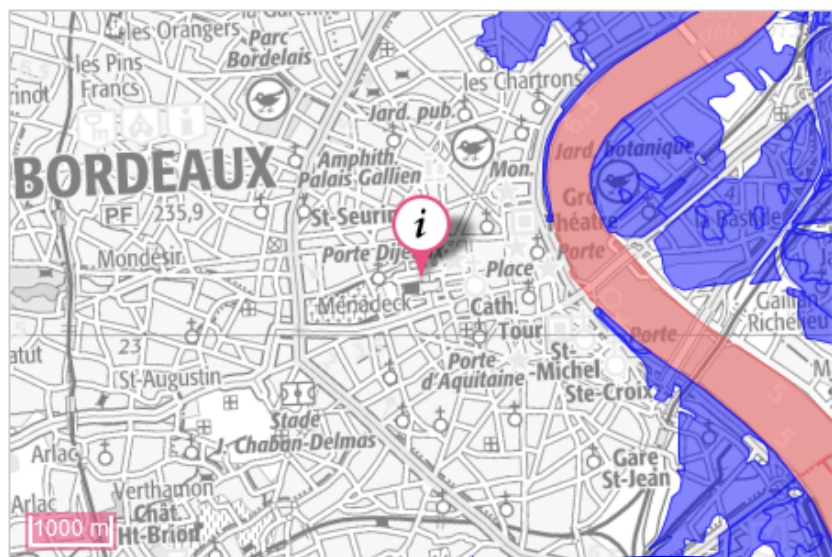
Date de l'évènement (Date début / Date Fin)	Type d'inondation	Dommages sur le territoire national		
		Approximation du nombre de victimes	Approximation dommages matériels(€)	Pour plus de détail
12/12/1981 - 16/12/1981	Crue pluviale (temps montée indéterminé), Action des vagues, Mer/Marée	inconnu	inconnu	Voir BDHI
09/01/1924 - 09/01/1924	Action des vagues, Mer/Marée	de 1 à 9 morts ou disparus	inconnu	Voir BDHI

LA LOCALISATION EST-ELLE SOUMISE À UNE RÉGLEMENTATION ?

La commune de votre localisation est soumise à un [PPRN](#) Inondations : Oui

Type de zonage : Informez-vous sur [le site de la préfecture](#)

Lien vers le règlement associé : Informez-vous sur [le site de la préfecture](#)



? Le PPRN (Plan de Prévention des Risques Naturels) est un document réglementaire destiné à faire connaître les risques et réduire la vulnérabilité des personnes et des biens. Il délimite des zones exposées et définit des conditions d'urbanisme et de gestion des constructions futures et existantes dans les zones à risques. Il définit aussi des mesures de prévention, de protection et de sauvegarde.

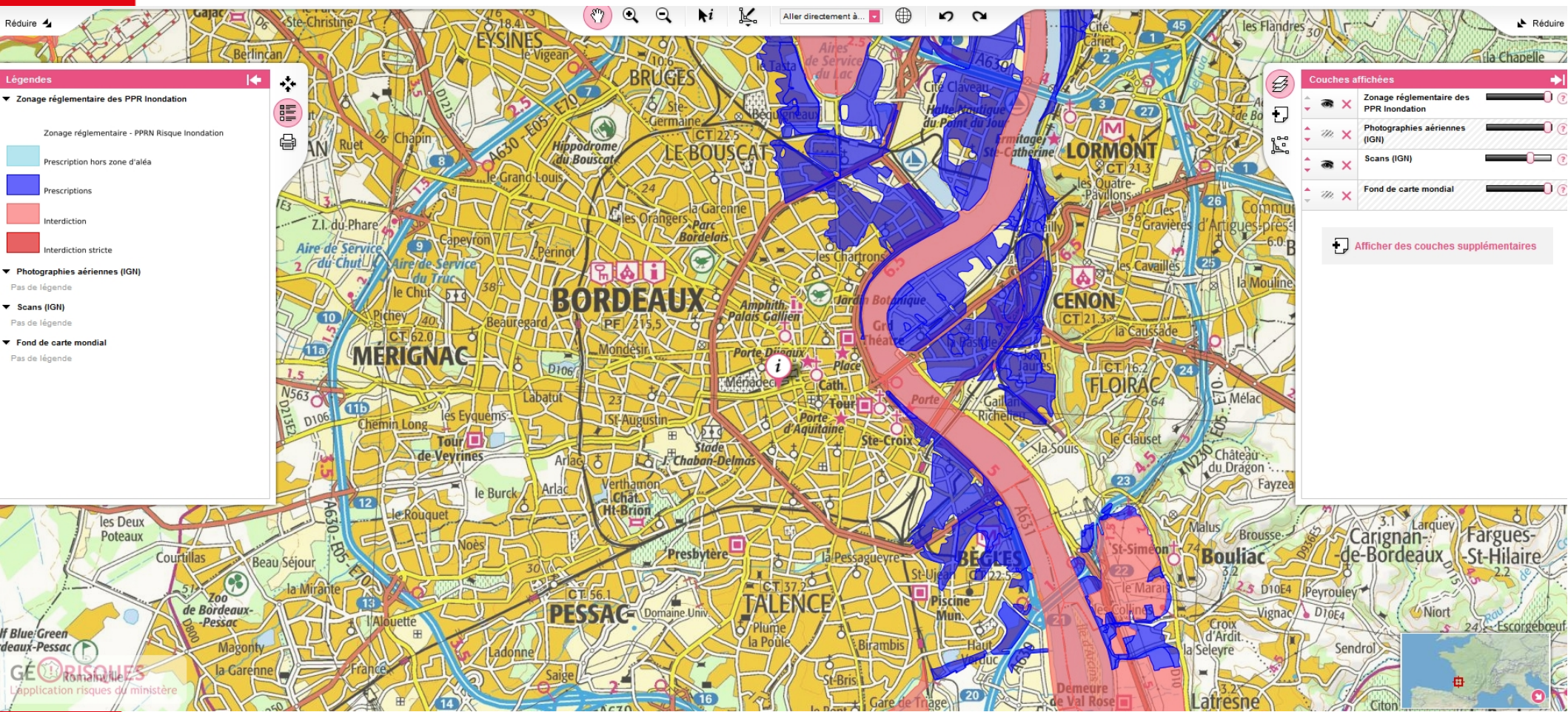
Zonage réglementaire - PPRN Risque Inondation

- Prescription hors zone d'aléa
- Prescriptions
- Interdiction
- Interdiction stricte

Source: BRGM

[Pour plus de détail](#)

PPRN	Aléa	Prescrit le	Enquêté le	Approuvé le	Révisé le	Annexé au PLU le	Deprescrit / annulé / abrogé le	Révisé
33DDTM19640023 - PSS sur la commune Bordeaux	Inondation	06/08/1964	06/08/1964	06/08/1964				
33DDTM20010026 - PPR - Bordeaux	Par une crue à débordement lent de cours d'eau	01/03/2001	26/04/2004	07/07/2005				33DDTM19640023



MINISTÈRE
DE LA TRANSITION
ÉCOLOGIQUE
ET SOLIDAIRE

Accueil » Téléchargement

Téléchargement



Les données proposées en téléchargement sont accessibles sous différents formats décrits dans chacun des onglets ci-dessous.

Pour un public averti à l'exploitation de données cartographiques, il est aussi possible d'accéder aux données à partir de services web cartographiques ([WMS](#) et [WFS](#)), spécifiques à GéoRisques, à partir du lien suivant :

<http://georisques.gouv.fr/services?>

▶ Base GéoRisques des Plans de Prévention des Risques (PPR)

▶ Base GéoRisques des Territoires à Risque important d'Inondation (TRI)

▶ Base nationale de Gestion ASSistée des Procédures Administratives relatives aux Risques (GASPAR)

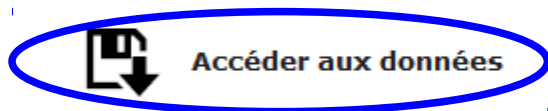
▶ Base GéoRisques des Plans de Prévention des Risques (PPR)

▼ Base GéoRisques des Territoires à Risque important d'Inondation (TRI)

Cette rubrique vous permet d'accéder aux données des Territoires à Risques d'Inondations (TRI), via un flux ATOM. Celles-ci sont classées par nouvelle région, puis par Territoires à Risques d'Inondation (TRI). L'ensemble des jeux de données mis à disposition est en conformité avec le géostandard Directive Inondation de la COVADIS, disponible en suivant ce [lien](#).

Les jeux de données sont distribués aux formats SHAPE et GML, selon les systèmes de référence spatiaux locaux (France métropolitaine + DROM), conforme Inspire (ETRS89) et Monde (WGS84).

Il est vivement conseillé pour accéder aux données d'utiliser Firefox. Dans le cas contraire, l'installation d'une extension permettant l'interprétation du flux ATOM sera nécessaire.



▶ Base nationale de Gestion ASsistée des Procédures Administratives relatives aux Risques (GASPAR)

▶ Base nationale de l'aléa retrait-gonflement des Argiles

▶ Base nationale des Anciens sites industriels et activités de service (BASIAS)

▶ Base nationale des Atlas des Zones Inondables (AZI)

▶ Base nationale des Cavités souterraines

Service de téléchargement INSPIRE de la série de données Directive Inondation

Les jeux de données Directive Inondation sont disponibles d'une part sous leur forme agrégée à l'échelle de la France métropolitaine. Les données sont distribuées sous cette forme par couche zippée au vu de la taille de certains fichiers. Celles-ci sont disponibles au format Shapefile uniquement. D'autre part, les données sont disponibles par Territoires à Risque important d'Inondation (TRI), le tout étant catégorisé selon les nouvelles régions ou les DROM. Celles-ci sont disponibles aux formats Shapefile et GML. Chacun des jeux de données est disponible dans la projection locale du territoire (cf. Lambert 93 pour la France, UTM 20N pour les Antilles françaises, UTM 22N pour la Guyane, UTM 40S pour la Réunion), ainsi qu'en projection conforme Inspire (ETRS89) et en projection monde (WGS84).

[Directive Inondation - Territoire à Risques importants d'Inondation \(TRI\) - France métropolitaine](#)

vendredi 12 mai 2017 12:04

[Directive Inondation - Territoire à Risques importants d'Inondation \(TRI\) - Auvergne-Rhône-Alpes](#)

vendredi 12 mai 2017 12:04

[Directive Inondation - Territoire à Risques importants d'Inondation \(TRI\) - Bourgogne-Franche-Comté](#)

vendredi 12 mai 2017 12:04

[Directive Inondation - Territoire à Risques importants d'Inondation \(TRI\) - Bretagne](#)

vendredi 12 mai 2017 12:04

[Directive Inondation - Territoire à Risques importants d'Inondation \(TRI\) - Centre-Val de Loire](#)

vendredi 12 mai 2017 12:04

[Directive Inondation - Territoire à Risques importants d'Inondation \(TRI\) - Corse](#)

vendredi 12 mai 2017 12:04

[Directive Inondation - Territoire à Risques importants d'Inondation \(TRI\) - Grand Est](#)

vendredi 12 mai 2017 12:04

[Directive Inondation - Territoire à Risques importants d'Inondation \(TRI\) - Guadeloupe](#)

vendredi 12 mai 2017 12:04

[Directive Inondation - Territoire à Risques importants d'Inondation \(TRI\) - Guyane](#)

vendredi 12 mai 2017 12:04

[Directive Inondation - Territoire à Risques importants d'Inondation \(TRI\) - Hauts-de-France](#)

vendredi 12 mai 2017 12:04

[Directive Inondation - Territoire à Risques importants d'Inondation \(TRI\) - La Réunion](#)

vendredi 12 mai 2017 12:04

[Directive Inondation - Territoire à Risques importants d'Inondation \(TRI\) - Martinique](#)

vendredi 12 mai 2017 12:04

[Directive Inondation - Territoire à Risques importants d'Inondation \(TRI\) - Normandie](#)

vendredi 12 mai 2017 12:04



MINISTÈRE
DE LA TRANSITION
ÉCOLOGIQUE
ET SOLIDAIRE

Service de téléchargement INSPIRE de la série de données Directive Inondation - France métropolitaine

Service de téléchargement INSPIRE de la série de données Directive Inondation - France métropolitaine

[n tri france carte inond s - SHP - EPSG:2154 - RGF93/Lambert93](#)

lundi 15 mai 2017 09:22

[n tri france carte inond s - SHP - EPSG:4258 - ETRS89 \(Inspire\)](#)

lundi 15 mai 2017 09:22

[n tri france carte inond s - SHP - EPSG:4326 - WGS84](#)

lundi 15 mai 2017 09:22

[n tri france carte risq s - SHP - EPSG:2154 - RGF93/Lambert93](#)

lundi 15 mai 2017 09:22

[n tri france carte risq s - SHP - EPSG:4258 - ETRS89 \(Inspire\)](#)

lundi 15 mai 2017 09:22

[n tri france carte risq s - SHP - EPSG:4326 - WGS84](#)

lundi 15 mai 2017 09:22

[n tri france champ vit p - SHP - EPSG:2154 - RGF93/Lambert93](#)

lundi 15 mai 2017 09:22

[n tri france champ vit p - SHP - EPSG:4258 - ETRS89 \(Inspire\)](#)

lundi 15 mai 2017 09:22

[n tri france champ vit p - SHP - EPSG:4326 - WGS84](#)

lundi 15 mai 2017 09:22

[n tri france commune s - SHP - EPSG:2154 - RGF93/Lambert93](#)

lundi 15 mai 2017 09:22

[n tri france commune s - SHP - EPSG:4258 - ETRS89 \(Inspire\)](#)

lundi 15 mai 2017 09:22

[n tri france commune s - SHP - EPSG:4326 - WGS84](#)

lundi 15 mai 2017 09:22

[n tri france cote vit deb p - SHP - EPSG:2154 - RGF93/Lambert93](#)

Service de téléchargement INSPIRE de la série de données Directive Inondation - Région Centre-Val de Loire

Service de téléchargement INSPIRE de la série de données Directive Inondation - Région Centre-Val de Loire

[FRG TRI BOURGES - SHP - EPSG:2154 - RGF93/Lambert93](#)

mardi 9 mai 2017 12:48

[FRG TRI BOURGES - SHP - EPSG:4258 - ETRS89 \(Inspire\)](#)

mardi 9 mai 2017 12:48

[FRG TRI BOURGES - SHP - EPSG:4326 - WGS84](#)

mardi 9 mai 2017 12:48

[FRG TRI BOURGES - GML - EPSG:2154 - RGF93/Lambert93](#)

mardi 9 mai 2017 12:48

[FRG TRI BOURGES - GML - EPSG:4258 - ETRS89 \(Inspire\)](#)

mardi 9 mai 2017 12:48

[FRG TRI BOURGES - GML - EPSG:4326 - WGS84](#)

mardi 9 mai 2017 12:48

[FRG TRI ORLEANS - SHP - EPSG:2154 - RGF93/Lambert93](#)

mardi 9 mai 2017 12:48

[FRG TRI ORLEANS - SHP - EPSG:4258 - ETRS89 \(Inspire\)](#)

mardi 9 mai 2017 12:48

[FRG TRI ORLEANS - SHP - EPSG:4326 - WGS84](#)

mardi 9 mai 2017 12:48

[FRG TRI ORLEANS - GML - EPSG:2154 - RGF93/Lambert93](#)

mardi 9 mai 2017 12:48

[FRG TRI ORLEANS - GML - EPSG:4258 - ETRS89 \(Inspire\)](#)

mardi 9 mai 2017 12:48

[FRG TRI ORLEANS - GML - EPSG:4326 - WGS84](#)

mardi 9 mai 2017 12:48

[FRG TRI TOURS - SHP - EPSG:2154 - RGF93/Lambert93](#)

mardi 9 mai 2017 12:48

Merci de votre attention



Liberté • Égalité • Fraternité
RÉPUBLIQUE FRANÇAISE

MINISTÈRE
DE LA TRANSITION
ÉCOLOGIQUE
ET SOLIDAIRE

Ministère de la Transition écologique et solidaire

www.ecologique-solidaire.gouv.fr