

JOURNEE MOBILITE 3.0

Auvergne Rhône-Alpes

16 octobre 2018

Utilisation des données FCD pour la gestion du trafic
au départ et à l'arrivée des stations en Savoie

A. Baudet (Département de la Savoie)

Ph. Mansuy (DIR Centre-Est)

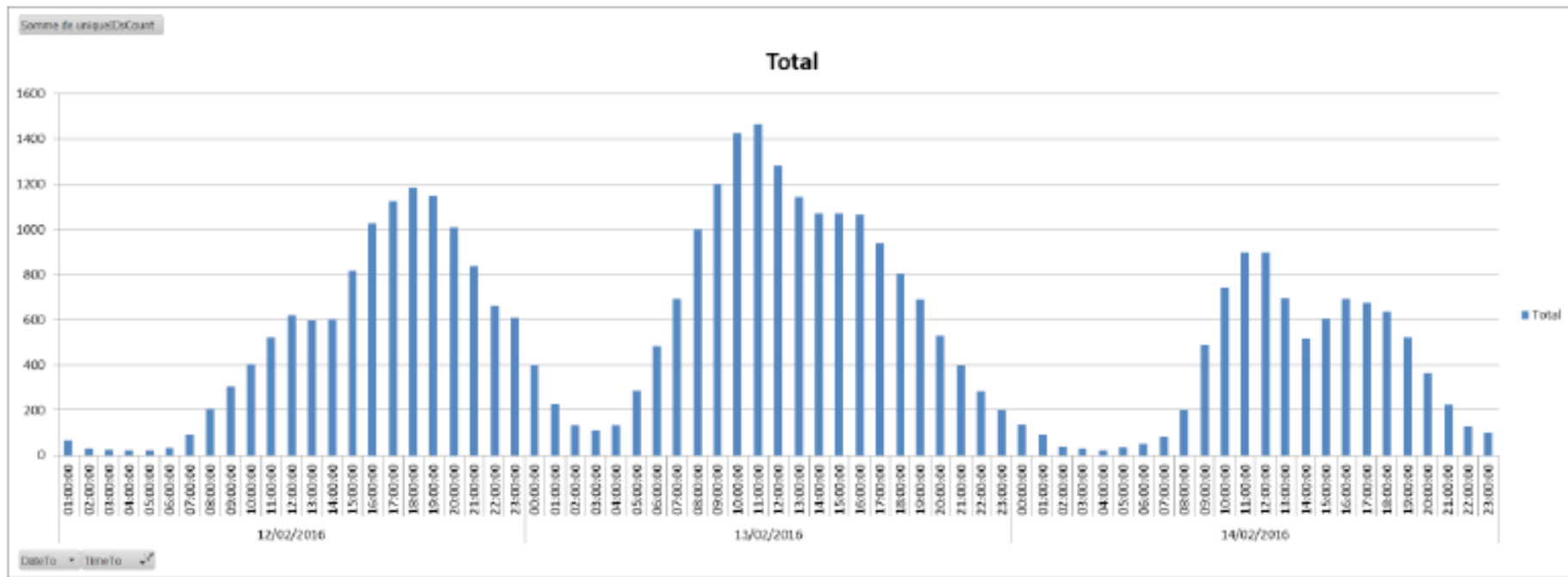
Surveillance du trafic

Le dispositif de surveillance depuis le PC Osiris est composé de stations de comptage, de caméras et de remontées du terrain par les patrouilleurs. Ce dispositif est incomplet pour connaître la situation vécue par les usagers

Afin de fournir aux usagers une information la plus pertinente, plus réactive et pour réagir au plus vite face à une situation, l'apport des données FCD a paru intéressante

Apport des FCD

Autoroutes Trafic analyse les données des terminaux Coyote
Analyse des données disponibles en temps réel : on dénombre jusqu'à 1.400 porteurs de terminal coyote à l'heure



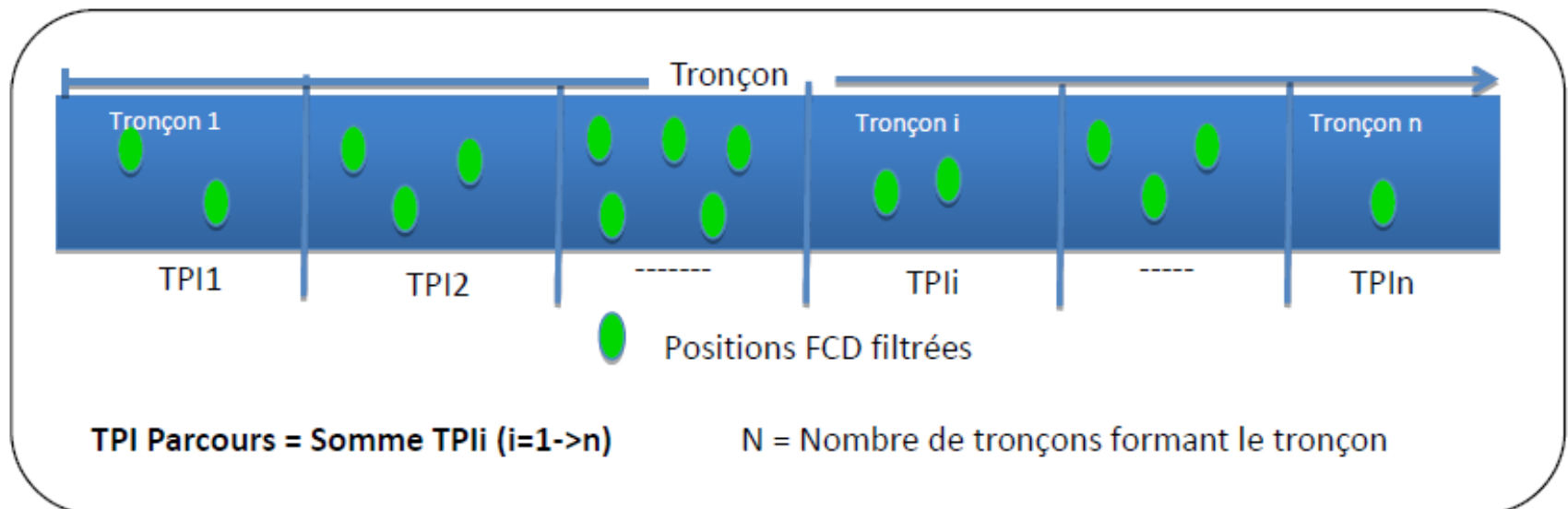
Identification de chaque itinéraire



Découpage de chaque itinéraire

Découpage en tronçons de 2 km, map matching et conservations des seules données fiables, calcul des TP individuels et agrégation du TP sur l'itinéraire

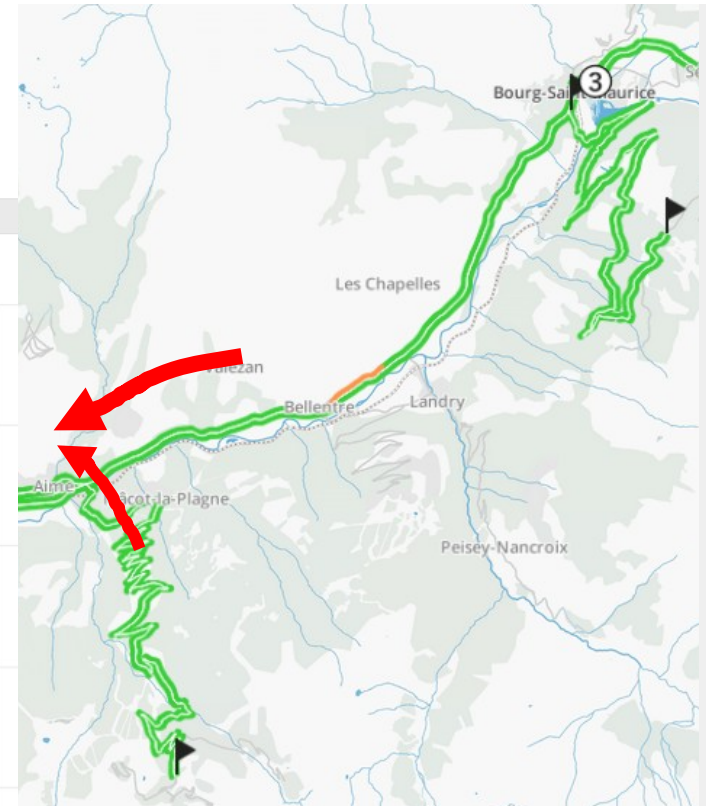
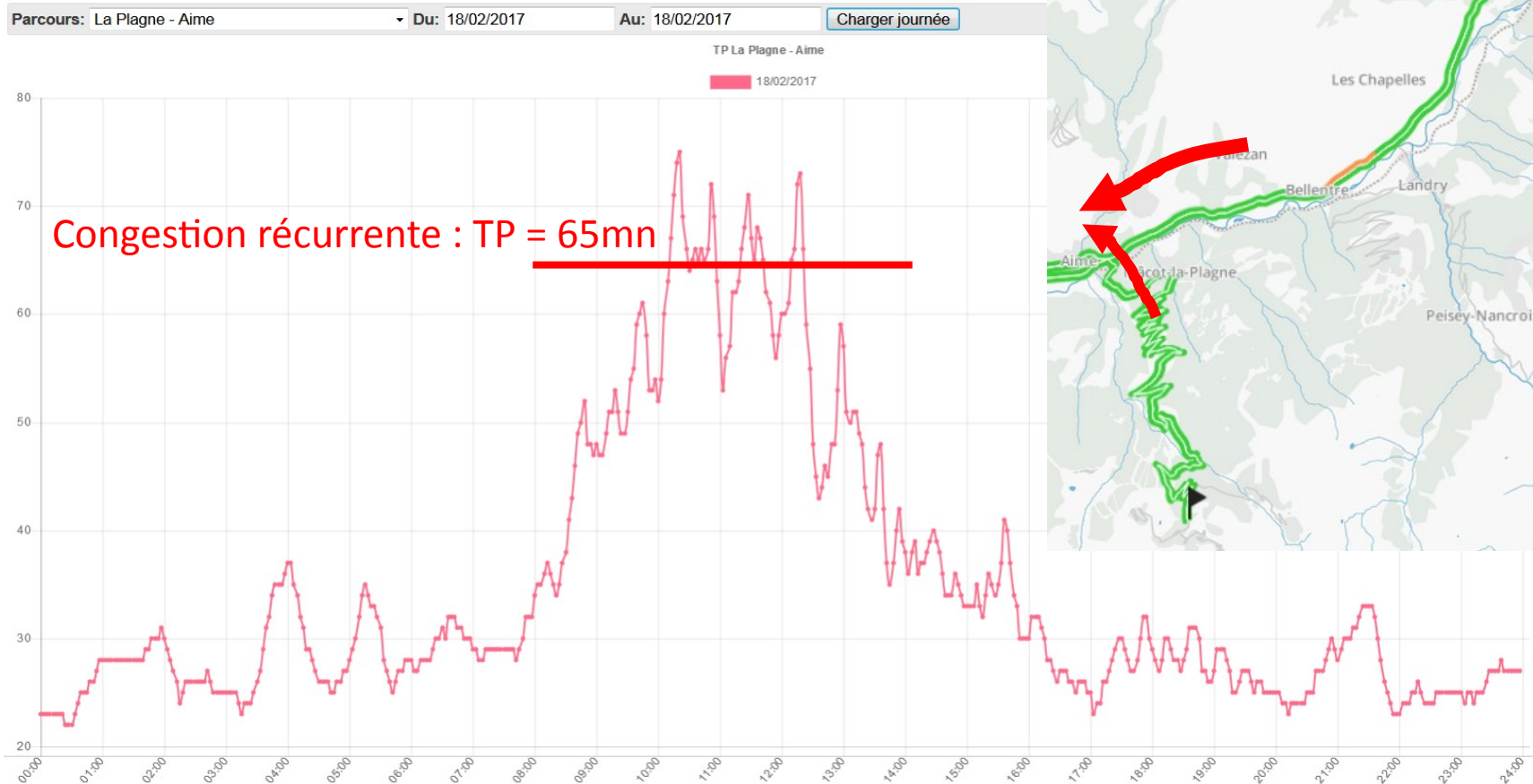
Calcul du TP sur une période de 6 mn rafraîchie toutes les 3 mn



Exploitation en temps réel

Descente de La Plagne 18/02/2017 par beau temps

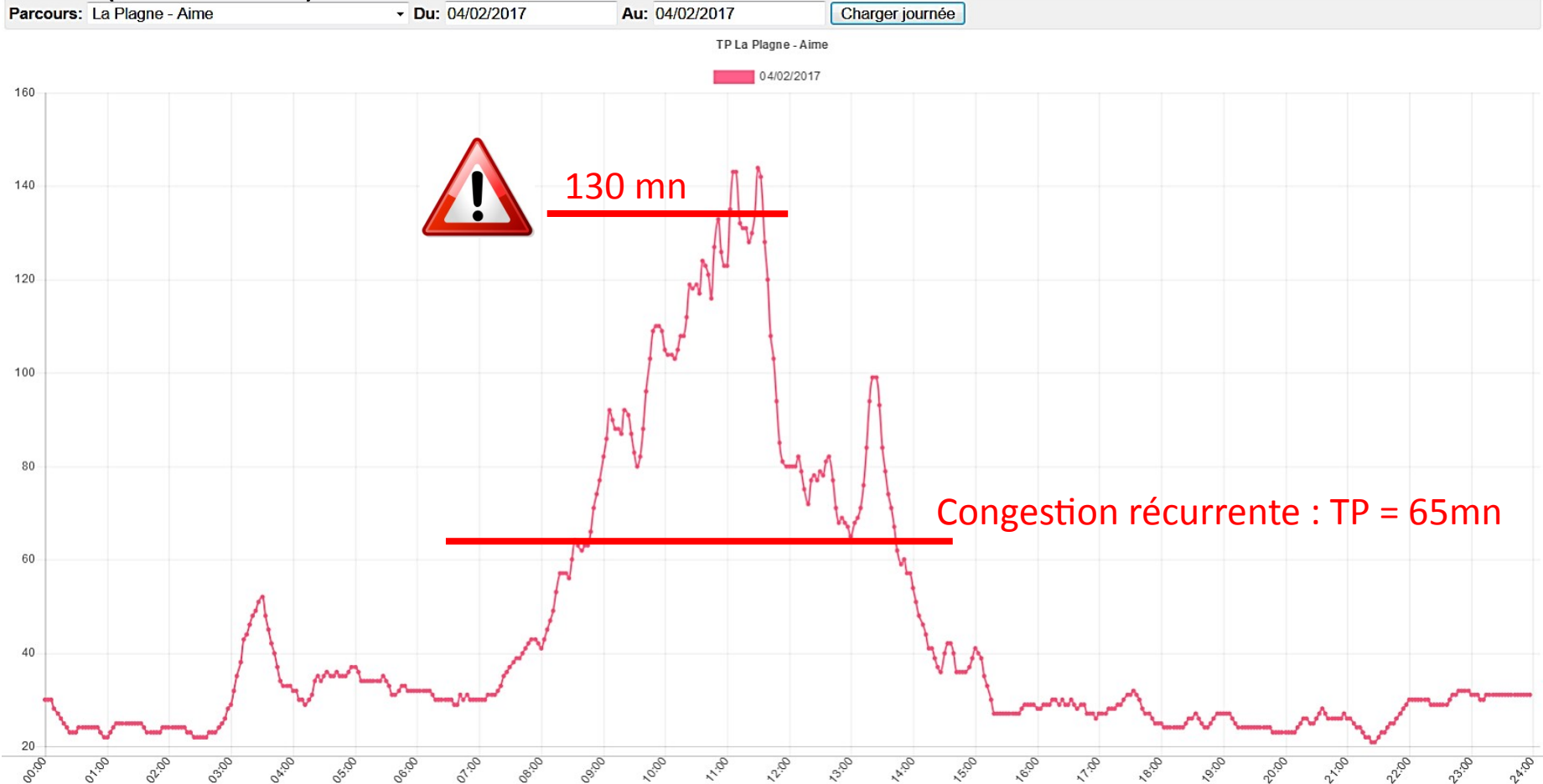
Situation de "référence" : congestion à la convergence avec la RN90



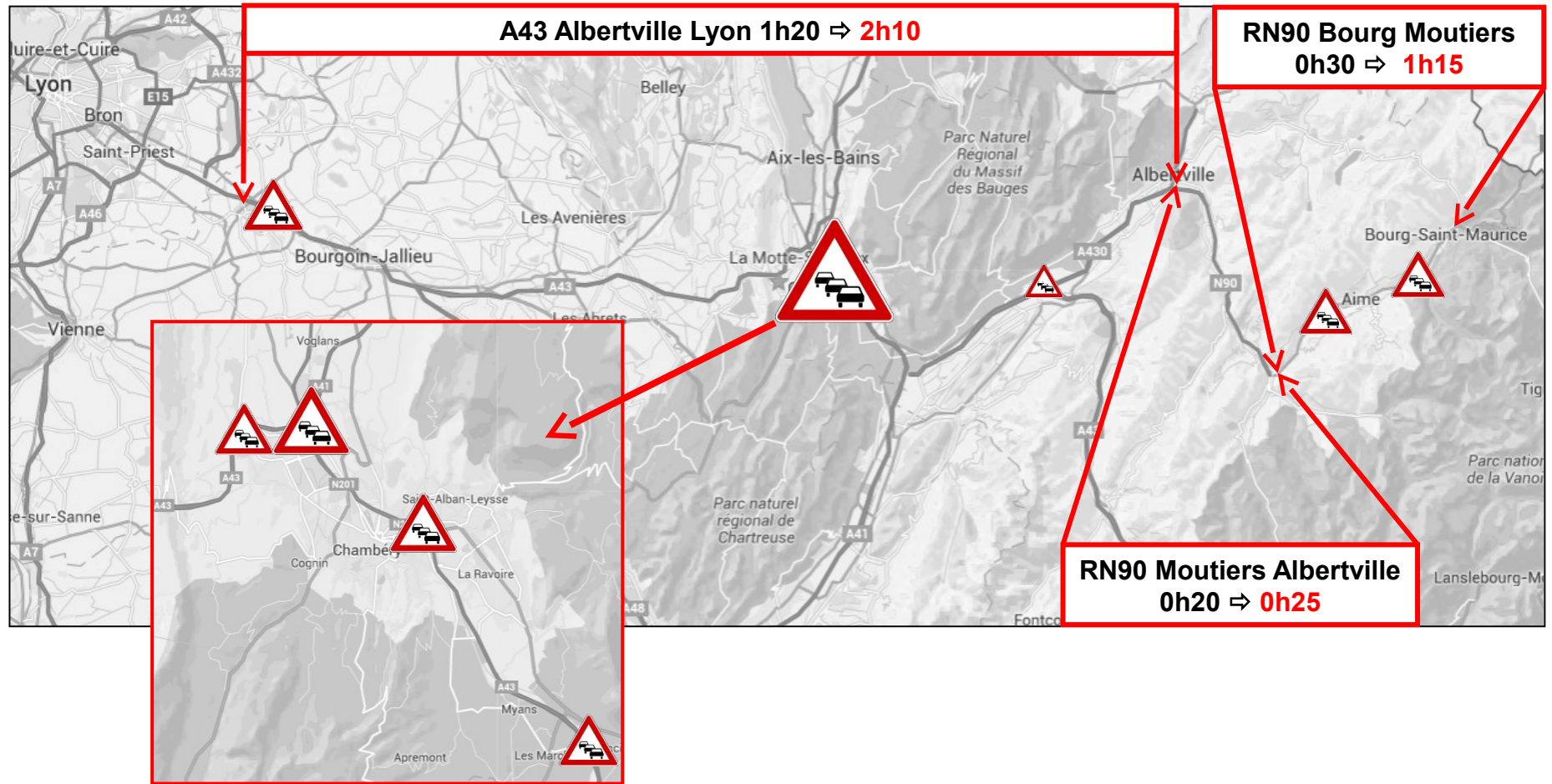
Exploitation en temps réel

Descente de La Plagne 04/02/2017 limite pluie neige élevée

Situation d'alerte : déchaînement "sauvage" en pleine voie juste en aval de la station
(alt. 1700m)



Bouchons et temps perdus moyens le samedi à la descente entre Bourg St Maurice et Lyon



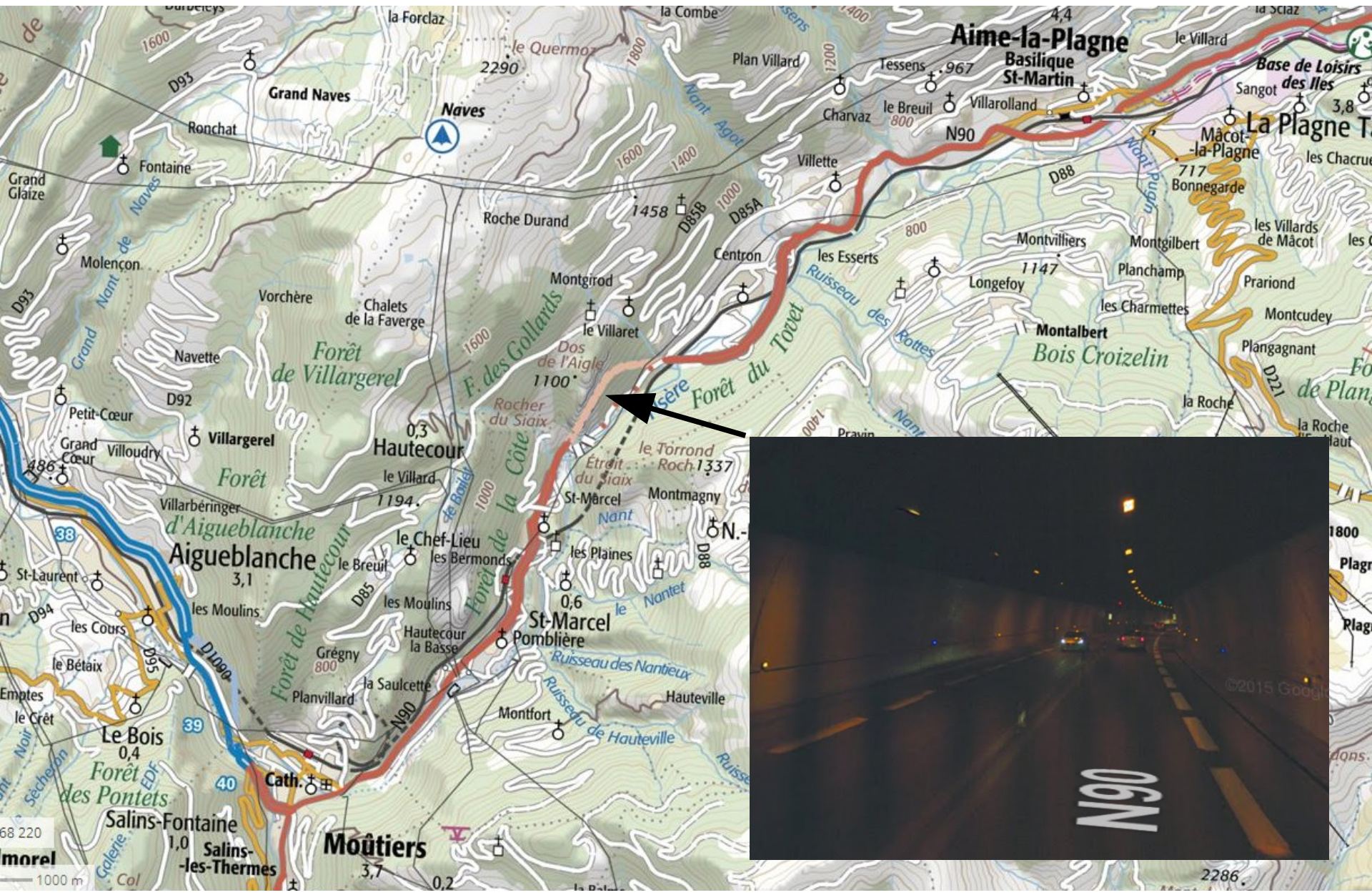
Temps perdu moyen entre Bourg Saint Maurice et Lyon : 1h40 dont 50% sur l'autoroute

Utilisation des données de
temps de parcours par l'exploitant RN
en temps différé puis en temps réel

Exploitation de la RN90 entre Moutiers et Aime



Exploitation de la RN90 entre Moutiers et Aime



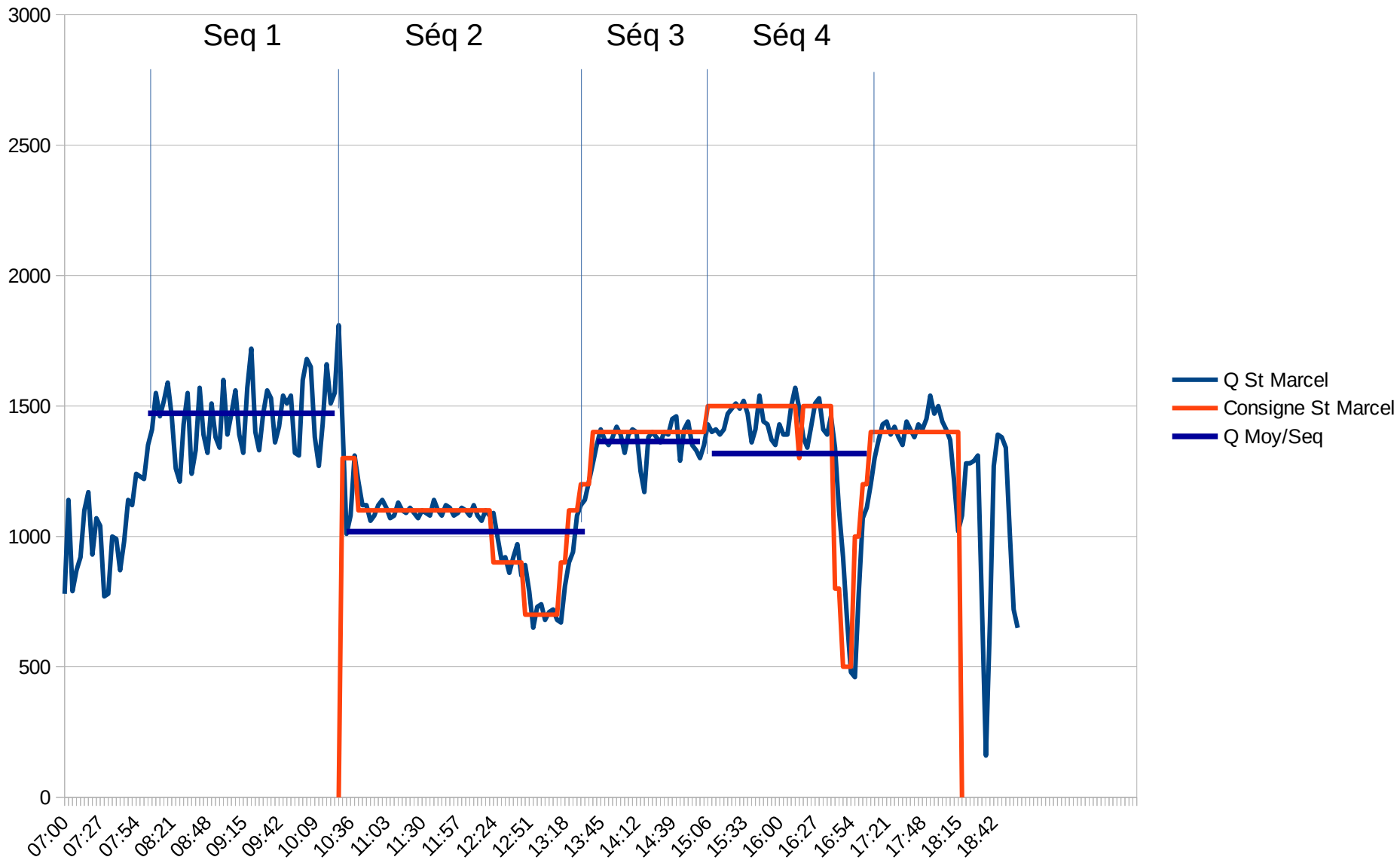
Exploitation de la RN90 entre Moutiers et Aime



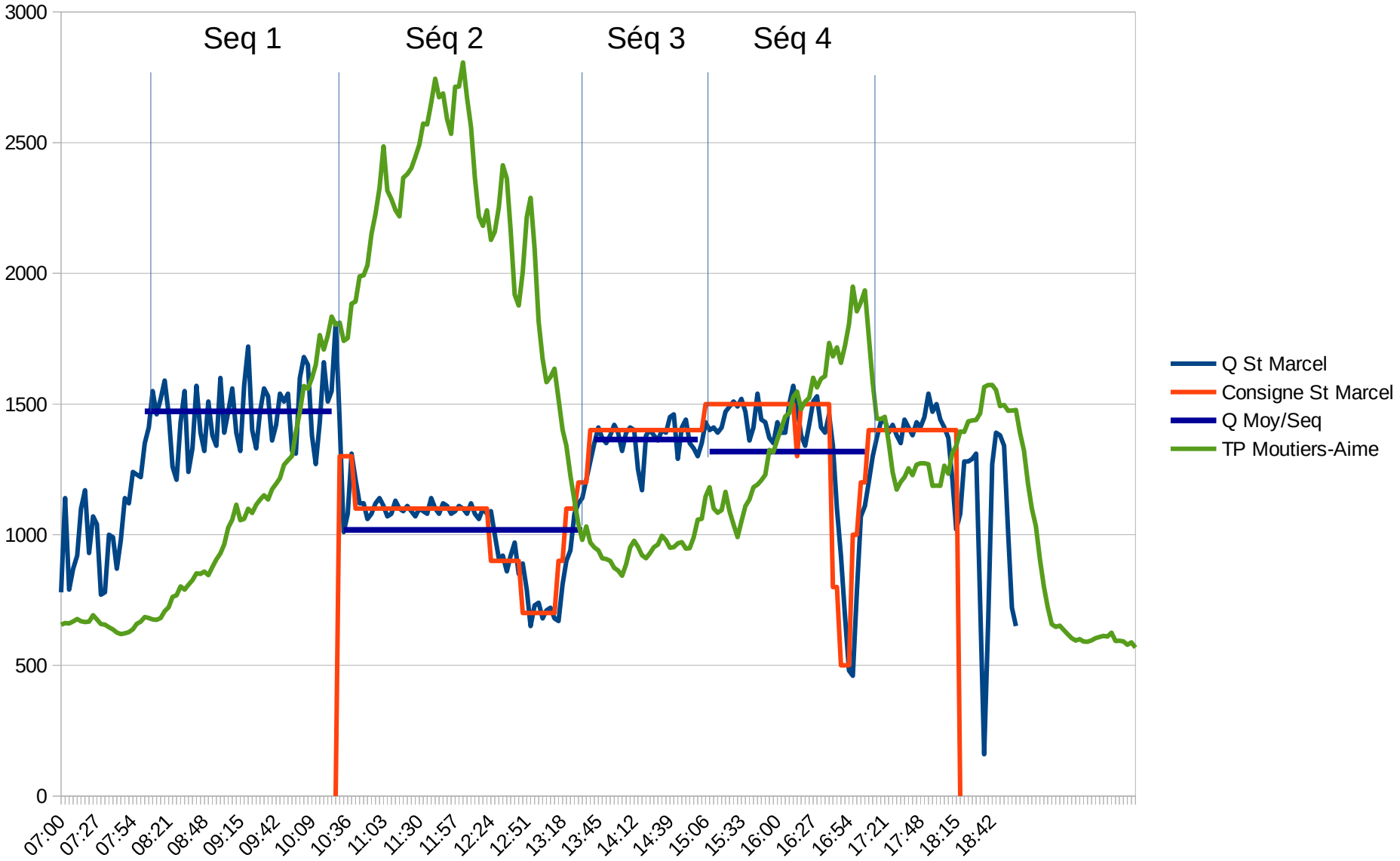
Exploitation de la RN90 entre Moutiers et Aime



Exploitation Moutiers - Aime le 24 fév 2018



Exploitation Moutiers - Aime le 24 fév 2018



Utilisation des données en temps réel

Les données de temps de parcours issues des FCD :

- Permettent une gestion plus rapide et plus précise des flux de trafic et
- Permettent de géolocaliser précisément la dégradation de la circulation.