

SRCE Rhône-Alpes – mise en œuvre

Restauration des continuités écologiques au droit des infrastructures de transport

Secteur de la Plaine du Roannais



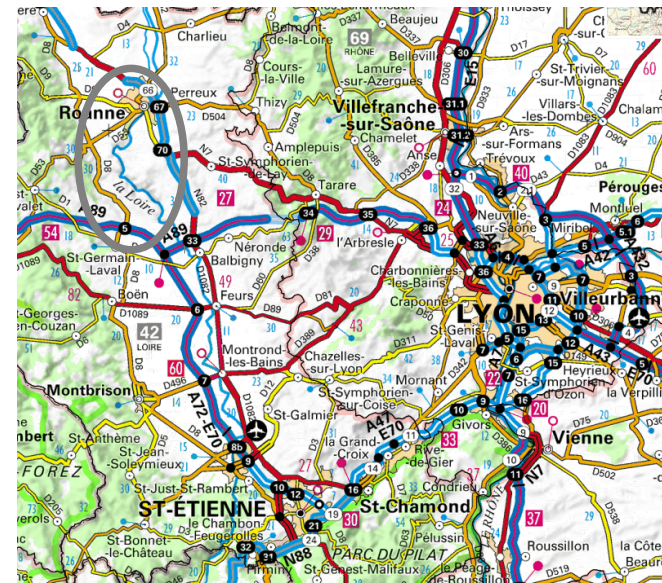
Le Roannais

Articulation de plusieurs démarches

- SCoT du Roannais (SYEPAR)
- Contrat vert et bleu (Roannais agglomération)
- Convention Pluriannuelle d'Objectifs (outil de mise en œuvre du SRCE (Région))

Travail partenarial

- Cerema
- LPO
- FRC
- FRAPNA

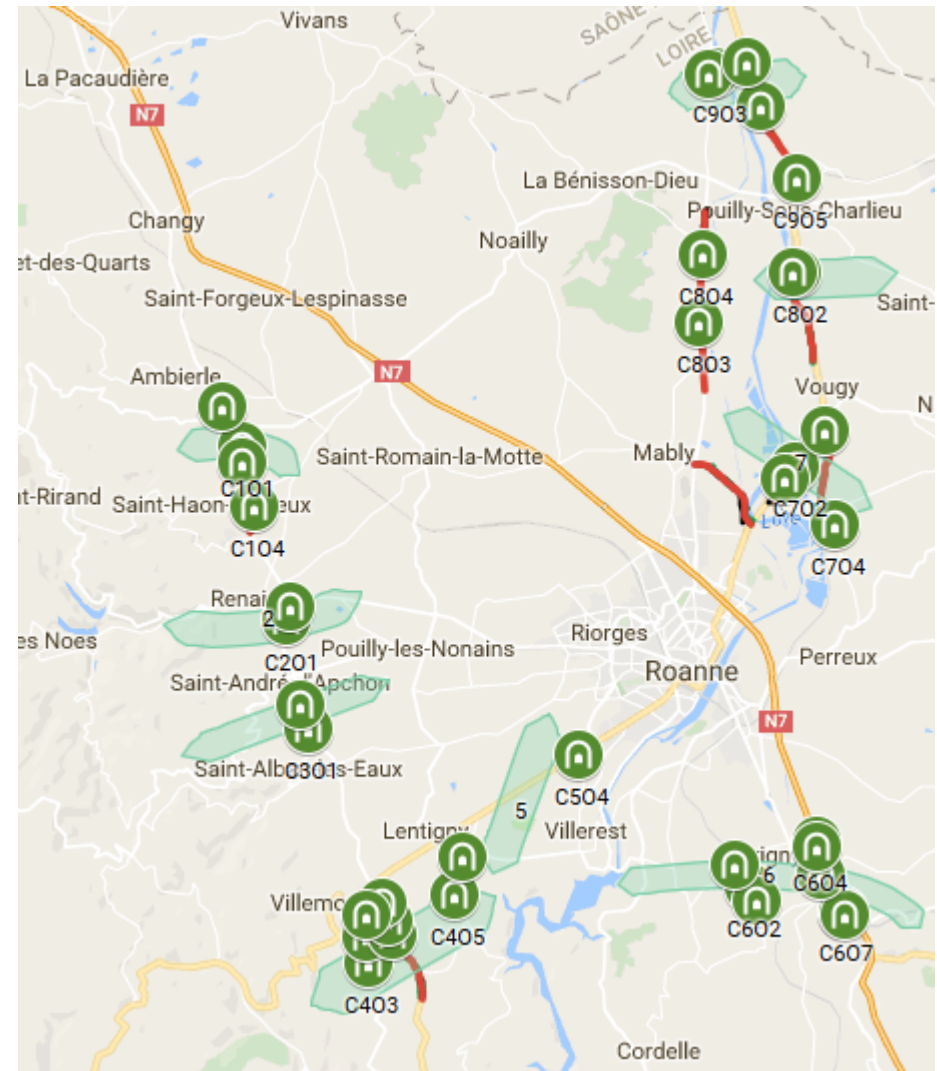


Le Roannais

Objectifs :

- Au droit des corridors du SRCE, identifier les ouvrages devant faire l'objet d'adaptations pour améliorer le passage de la faune sauvage

=> Faire des propositions d'actions



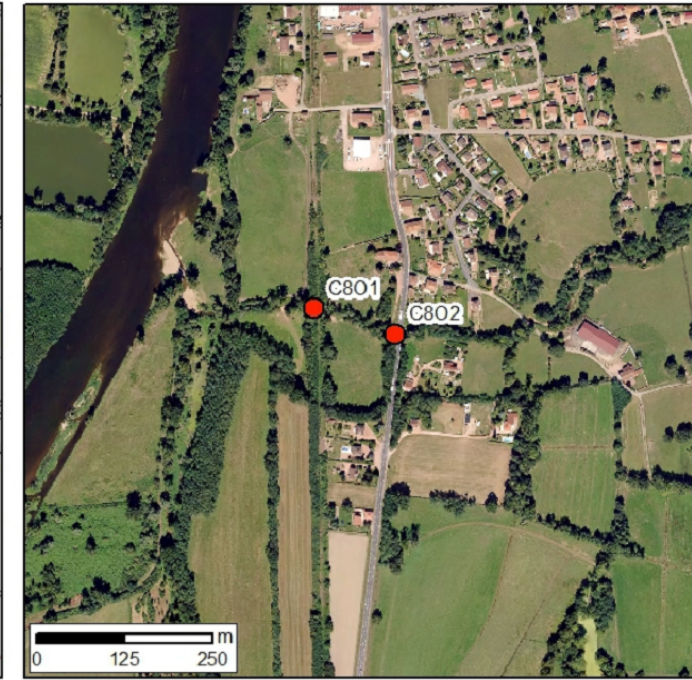
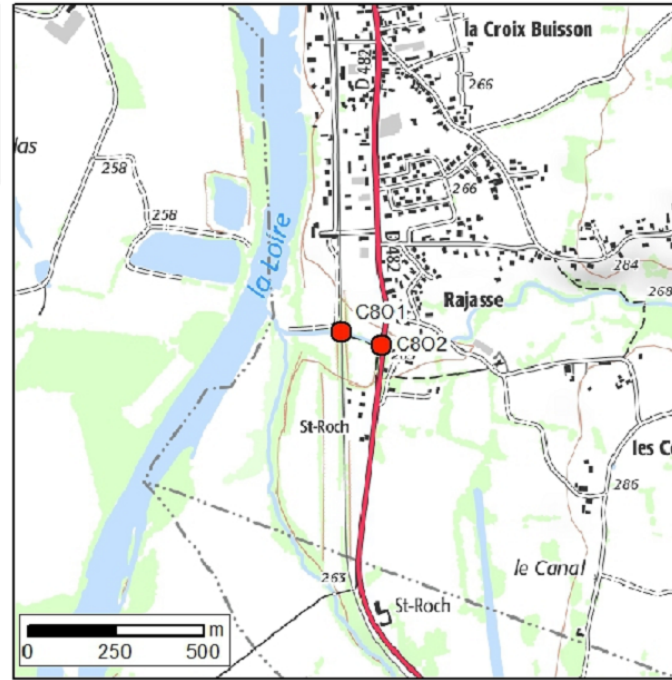
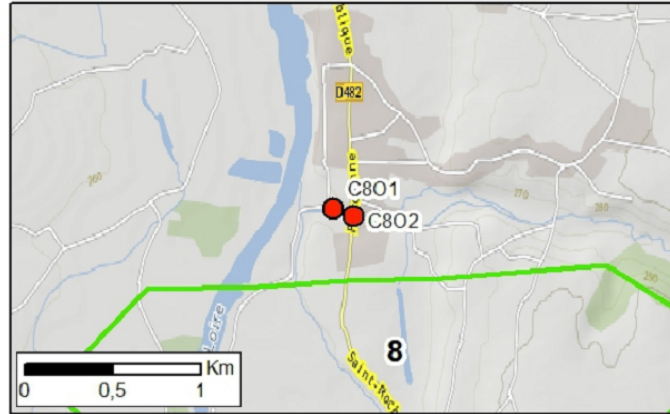
Fiche ouvrage

Code ouvrage	C801
Date de visite	09/08/16
Axe porté	Ancienne voie ferrée
Axe franchi	Le Jarnossin
Commune	Pouilly sous Charlieu

Légende

Ouvrages

- Priorité 2
- Priorité 1
- ▭ Corridors



côté ouest, partie chemin

côté est, partie chemin

côté est, partie rivière

CARACTÉRISTIQUES GÉNÉRALES

Usages sur l'ouvrage : Agricole Hydraulique Aménagement faune Routier Ferré Piéton
 Autres : précisez _____ ancienne voie ferrée

Usages sous l'ouvrage : Agricole Hydraulique Aménagement faune Routier Ferré Piéton
 Autres : précisez _____

Type : Voûte Diamètre : _____ m Hauteur : 6 m

Matériau : Pierre Longueur : 6 m Largeur : 13 m

Ouvrage rectiligne

EVALUATION POTENTIALITE PASSAGE

Groupe	facilement franchissable	franchissable non optimal	Potentiellement franchissable	Infranchissable	Commentaires
Grande faune	<input checked="" type="checkbox"/>	<input type="checkbox"/>	<input type="checkbox"/>	<input type="checkbox"/>	
Petite faune	<input checked="" type="checkbox"/>	<input type="checkbox"/>	<input type="checkbox"/>	<input type="checkbox"/>	
Faune piscicole	<input checked="" type="checkbox"/>	<input type="checkbox"/>	<input type="checkbox"/>	<input type="checkbox"/>	

OBSERVATIONS ET PROPOSITIONS D'AMÉLIORATIONS

Ouvrage de grande taille permettant le passage de la rivière et d'un chemin, ne pose aucun problème de franchissement par la faune sauvage.

CLOTURES ?

ENVIRONNEMENT DE L'OUVRAGE

Sous l'ouvrage passe un chemin de randonnée, les murs à l'intérieur de l'ouvrage sont tagés, ce qui suppose une fréquentation humaine du secteur.

Peu de traces de faune ont été observés à part quelques fécès de mustélidés.

OUVRAGE HYDRAULIQUE (le cas échéant)

Entre l'ouvrage C801 et C802, un petit seuil fait avec des rondins de bois est présent mais de faible hauteur (à priori pas de gêne pour la faune piscicole).



Bilan terrain

39 ouvrages prospectés

8 ouvrages équipés de piège photo (pendant 56 jours)

10 tronçons linéaires parcourus

Recensement de :

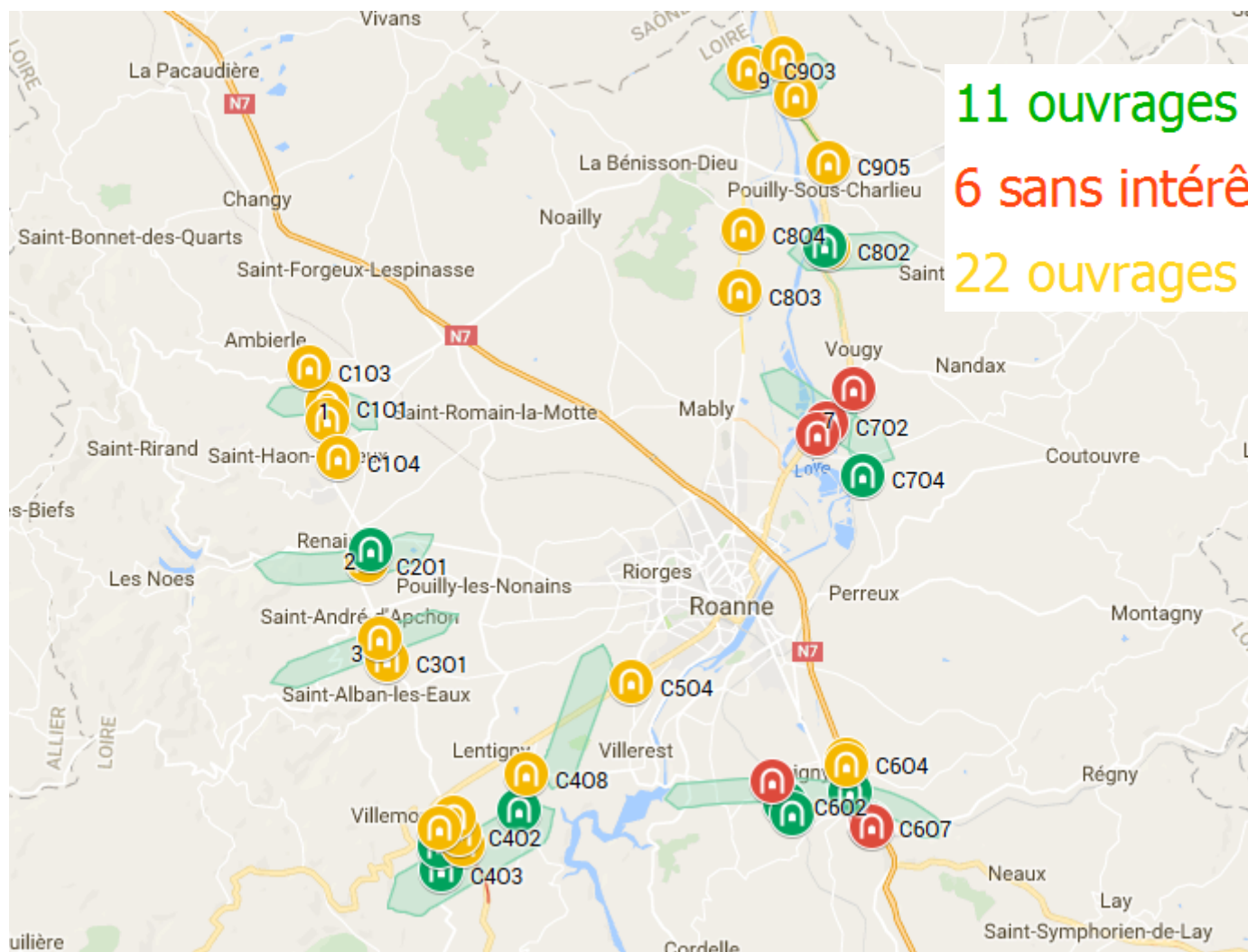
32 collisions

35 coulées traversant les voiries

→ Préconisations d'aménagement

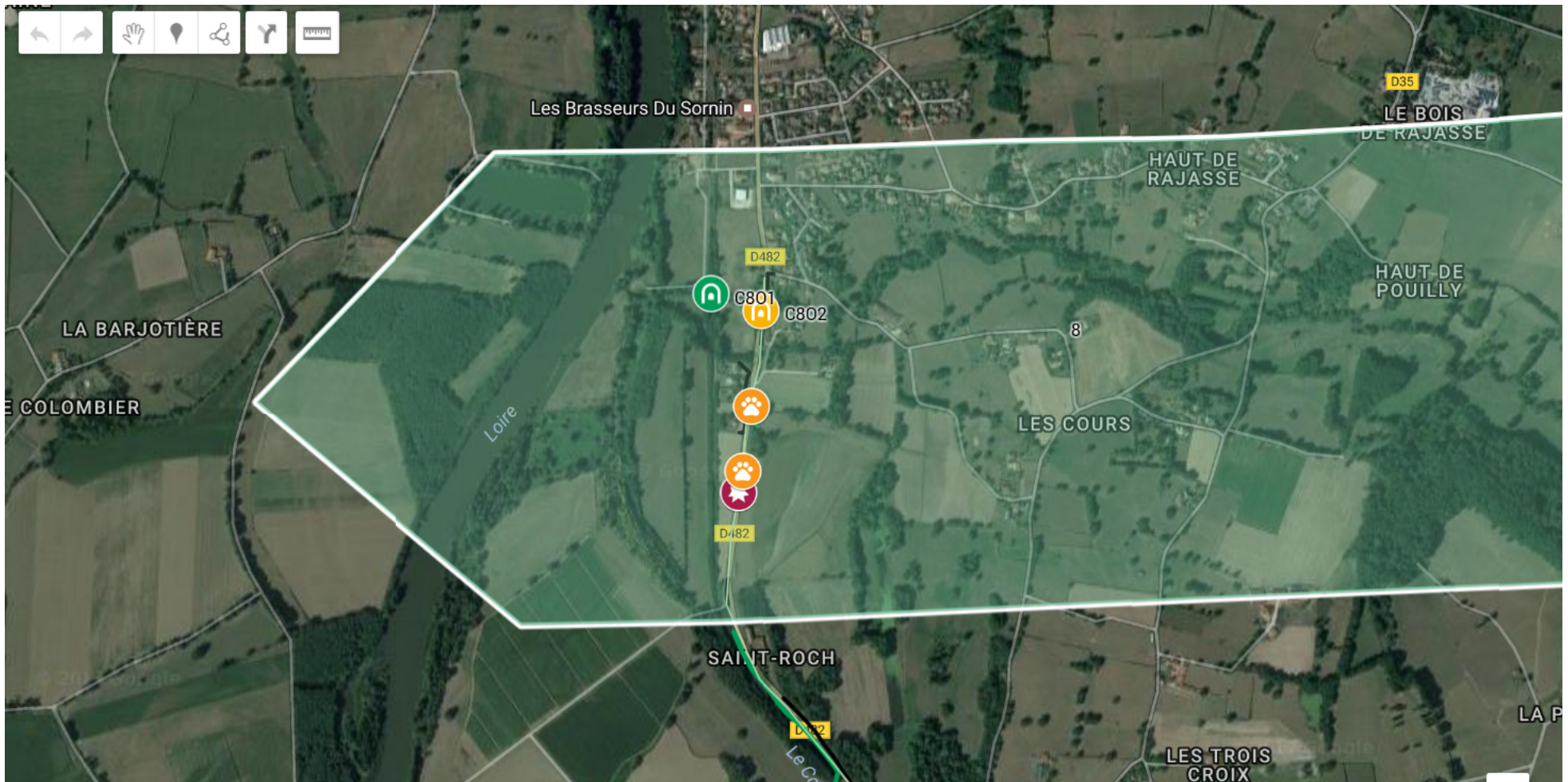


Localisation des ouvrages à restaurer



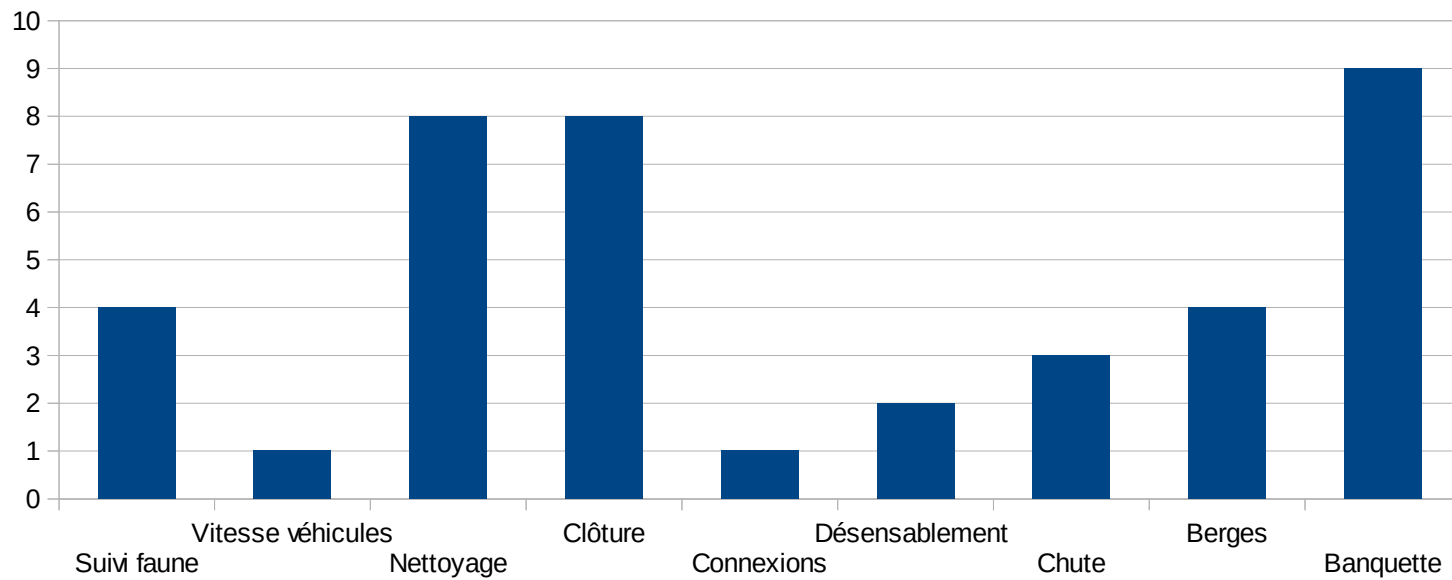
11 ouvrages fonctionnels
6 sans intérêt pour la faune
22 ouvrages à améliorer

Outil Web SIG simplifié et collaboratif



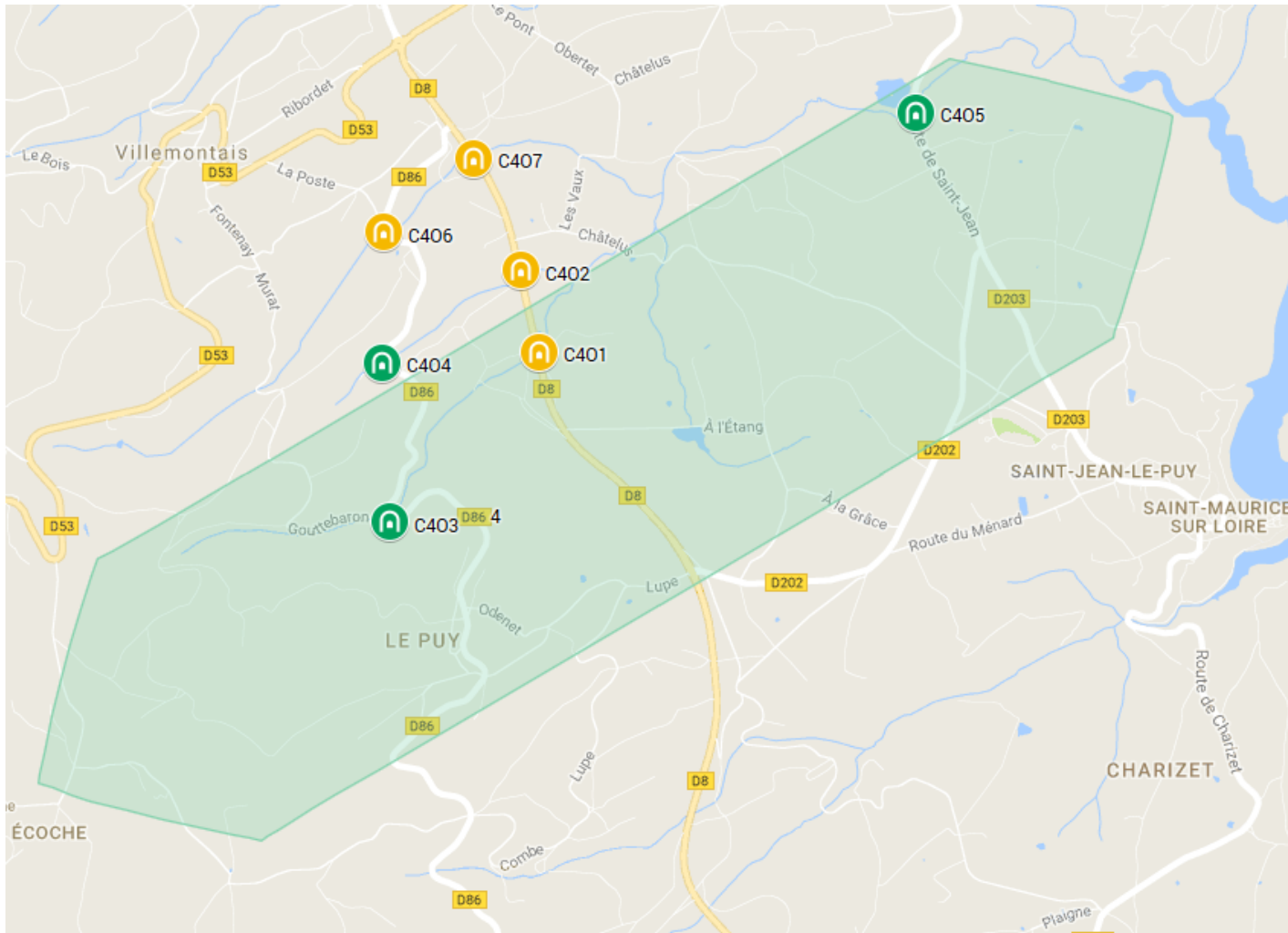
Cartographie des données terrain
Partage des données

Propositions



Vision corridor

Corridor 4



Conclusion



- Diagnostic préliminaire pour identifier les secteurs et les ouvrages les plus pertinents à restaurer
- Opérations à concrétiser dans le cadre du Contrat Vert et Bleu, ou du ScoT
- Études spécifiques complémentaires
- Les résultats complets sur le site de la TVB

<http://www.trameverteetbleue.fr/documentation/references-bibliographiques/srce-rhone-alpes-contribution-sur-infrastructures>