

Rencontres de la sécurité : campagne de communication



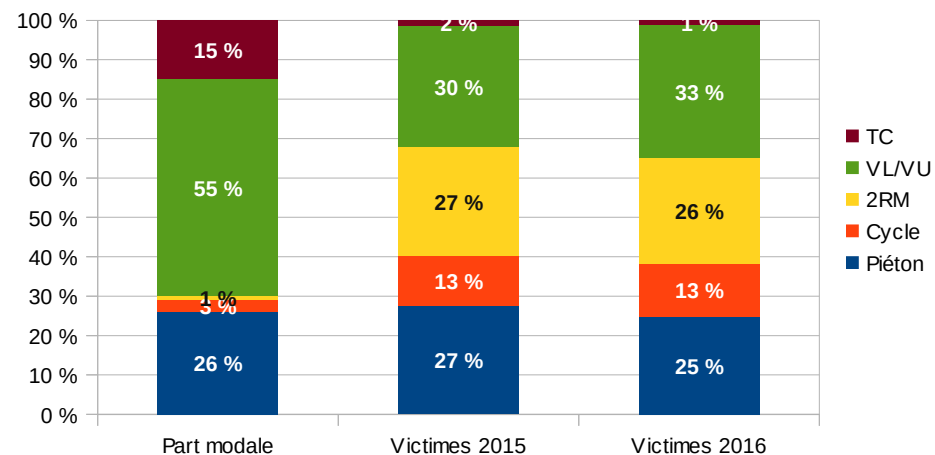
Contexte :

- **Les rencontres de la sécurité** : une semaine nationale (10 au 14 octobre) pour évoquer tous les sujets de sécurité, dont la sécurité routière.
- **Une demande de la commission de sécurité routière** portant sur la mise en place d'une campagne de communication

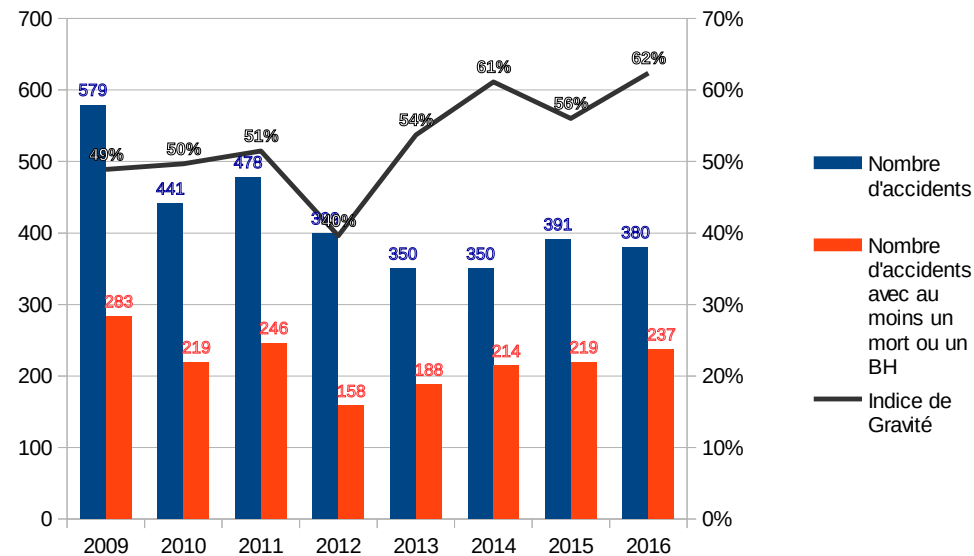
Constats :

- Une accidentologie qui ne baisse plus,
- Une gravité des accidents qui augmente,
- Les usagers vulnérables sont les plus touchés : piétons, 2RM, cyclistes
- Un constat dans l'analyse des accidents corporels : **les aspects humains et comportementaux sont très présents.**

Répartition des victimes par types de déplacements



Evolution du nombre d'accidents



▪ **Analyse des PV d'accidents**

- **Le nombre de PV obtenu (1/3 à 1/4 pour le moment) ne permet pas encore une analyse complète mais l'échantillon donne une vision réaliste de la typologie et de la raison des accidents corporels survenus dans l'agglomération**

- **Des éléments reviennent régulièrement dans la lecture des PV :**
 - « Je ne l'avais pas vu »
 - Importance du facteur humain (inattention, alcool, vitesse, etc.)
 - Des infrastructures parfois aggravantes mais très rarement à l'origine de l'accident
 - Nécessité de travailler sur les cônes de visibilité (piétons en particulier) et le dégagement des intersections
 - Nécessité de travailler sur le nécessaire respect des règles (priorités) et le simple bon sens auprès de toutes les catégories d'usagers.

- **Un travail à compléter en 2018 :**
 - Récupération des PV manquants si possible
 - Dossier CNIL en cours d'instruction pour des échanges avec Trans PV ou le CEREMA.

Les PV d'accidents sans piétons

- Sur une base de 364 PV analysés (2012 - 2016)

A : Obstruction à la visibilité (hors remontées de file et dépassement)

B : Non perception (autre usager, intersection, perte de priorité) sans masque à la visibilité ou par manque de prise d'information

C : Manœuvre de dépassement ou remontée de file

D : Accidents dans un carrefour à feux

E : Hors intersection ou en approche, véhicules circulant dans le même sens et la même file (freinage brusque, etc.)

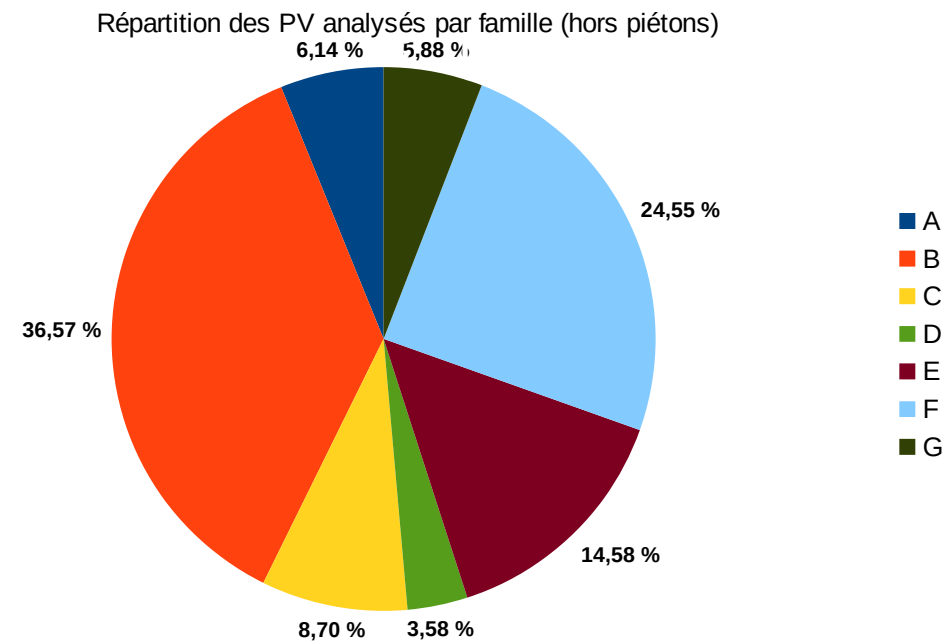
F : Perte de contrôle

G : Autres

La famille B se résume par un ensemble de scénarios impliquant un usager n'ayant pas vu un autre usager qui était pourtant visible (je ne l'avais pas vu).

La famille F implique des pertes de contrôle liées à l'alcool, la vitesse, la fatigue ou à une chaussée glissante.

Il n'y a pas de secteur privilégié pour une catégorie d'accident particulière



Les PV d'accidents avec piétons

- Sur une base de 167 PV analysés (2012 - 2016)

PA : Masque à la visibilité ou visibilité dégradée

PB : Piéton traversant sans prise d'information, anticipant, inattentif. en sortie d'intersections.

PC : Piéton présent sur la chaussée (statique ou non)

PD : Accident sans interférences entre piéton et véhiculé

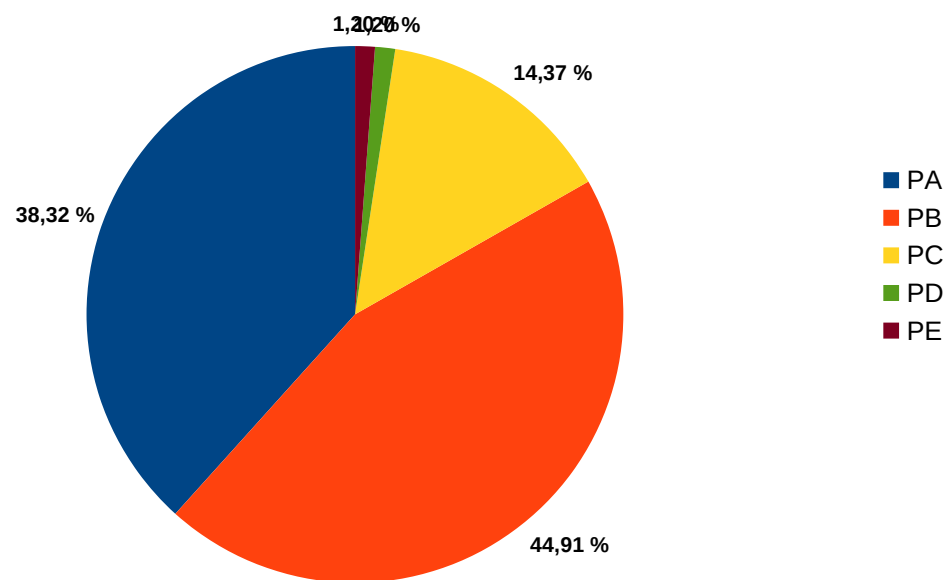
PE : Autres

PA rassemble les accidents principalement liés à une question de masque à la visibilité.

PB rassemble les accidents avec piétons inattentifs ou traversant sans prise d'information ainsi que les accidents avec piétons percutés en sortie d'intersection.

Il n'y a pas de secteur privilégié pour une catégorie d'accident particulière

Répartition des PV piétons analysés par famille



Une campagne de sécurité routière adaptée au contexte métropolitain, organisée en plusieurs temps :

- **Conférence de presse de présentation du bilan accidentologique 2016**
- **Des actions de terrain entre le 9 et le 14 octobre**
- **Mise en place d'une campagne d'affichage spécifique** basée sur les observations faites au travers de l'analyse des accidents et sur les demandes formulées par la commission
- Diffusion de messages (reprise campagne « on de de choc ») via **des spots radio et cinéma**
- **Remise à jour et diffusions de flyers**
- **Communication et actions complémentaires de celles de nos partenaires** (Etat, SEMITAN, Prévention Routière, Police Municipale VDN)
- Participation à une action d'alternative à la sanction en lien avec la Police Municipale et la Police Nationale (cyclistes et 2RM)



▪ Actions de terrain :

- Diffusion de **kits vélos** (espace public, 1 collège nantais)
- **Cyclistes pied à terre** passerelle Schoelcher (Police Municipale)
- **Semitan et Police Municipale présents au passage à niveau Mairie de Doulon** (traversée piétonne des voies tramway - R24)
- Présence sur le **village de la sécurité** (Place Royale)
- **Messages inscrits au sol** sur 50 Otages pour rappeler aux cyclistes la priorité due aux piétons et la nécessité de lever le pied



nantesmetropole.fr



nantesmetropole.fr



**LES RENCONTRES
DE LA SÉCURITÉ**

**TOUS VULNÉRABLES,
TOUS VIGILANTS.**

9 > 14 octobre 2017



#securiteroutiere

PARTAGEONS LA RUE

**SÉCURITÉ ROUTIÈRE
TOUS RESPONSABLES**

**PIÉTONS,
OUVREZ GRANDS
VOS YEUX
ET VOS OREILLES,**

**SINON, ÇA PEUT
FAIRE MAL.**



**Dans la métropole,
chaque semaine
1 personne est renversée
sur un passage piéton.**

**TOUS VULNÉRABLES,
TOUS VIGILANTS**

#securiteroutiere

**SÉCURITÉ ROUTIÈRE
TOUS RESPONSABLES**

nantesmetropole.fr



CONDUCTEURS,
MIEUX VAUT ARRIVER
EN RETARD
À UN RENDEZ-VOUS

QUE DE MOURIR
EN AVANCE.



Chaque année, dans la métropole,
plus de 130 conducteurs
sont gravement blessés sur la route.

**TOUS VULNÉRABLES,
TOUS VIGILANTS**

 #securiteroutiere

**SÉCURITÉ ROUTIÈRE
TOUS RESPONSABLES**

nantesmetropole.fr




**FONCER À
UN RENDEZ-VOUS
APRÈS DÉJEUNER,**

C'EST PRENDRE
LE RISQUE DE MANGER
UN PARE-BRISE.



Dans la métropole,
chaque année,
plus de 190 blessés graves
dans la rue et sur la route.

**TOUS VULNÉRABLES,
TOUS VIGILANTS**

 #securiteroutiere

**SÉCURITÉ ROUTIÈRE
TOUS RESPONSABLES**

nantesmetropole.fr



nantesmetropole.fr



**CYCLISTES,
PÉDALEZ
L'ESPRIT LIBRE.**

**MAIS UNE
INATTENTION
ET ÇA DÉRAILLE!**

Chaque mois dans la métropole,
2 cyclistes sont grièvement blessés.

**TOUS VULNÉRABLES,
TOUS VIGILANTS**

 #securiteroutiere

**SÉCURITÉ ROUTIÈRE
TOUS RESPONSABLES**



**CHAQUE JOUR,
SUR LES 62000 HABITANTS
DE LA MÉTROPOLE NANTAISE,**

**+ DE 3 MILLIONS
DE DÉPLACEMENTS
SONT EFFECTUÉS.**

Chaque année,
tous modes confondus, dans la métropole,
ce sont + de 190 blessés graves,
près de 200 blessés légers,
et 14 personnes qui sont tuées
sur les routes et dans la rue.

**Nous sommes tous vulnérables,
soyons vigilants !**

 #securiteroutiere

PARTAGEONS LA RUE

**SÉCURITÉ ROUTIÈRE
TOUS RESPONSABLES**



Affichage en lien avec la Préfecture : la Faucheuse



AVANT DE VOUS FAIRE DES AMIS,
RESTEZ EN VIE



On ne se connaît pas encore ?



@Faucheuse44



La Faucheuse 44



PRÉFÈTE DE LA
LOIRE-ATLANTIQUE

SÉCURITÉ ROUTIÈRE
TOUS RESPONSABLES

CETTE CAMPAGNE A ÉTÉ RÉALISÉE
EN COLLABORATION AVEC

Nantes
Métropole

ISEG
MARKETING &
COMMUNICATION
SCHOOL