

Reconfigurer les territoires vis-à-vis des risques par des politiques foncières

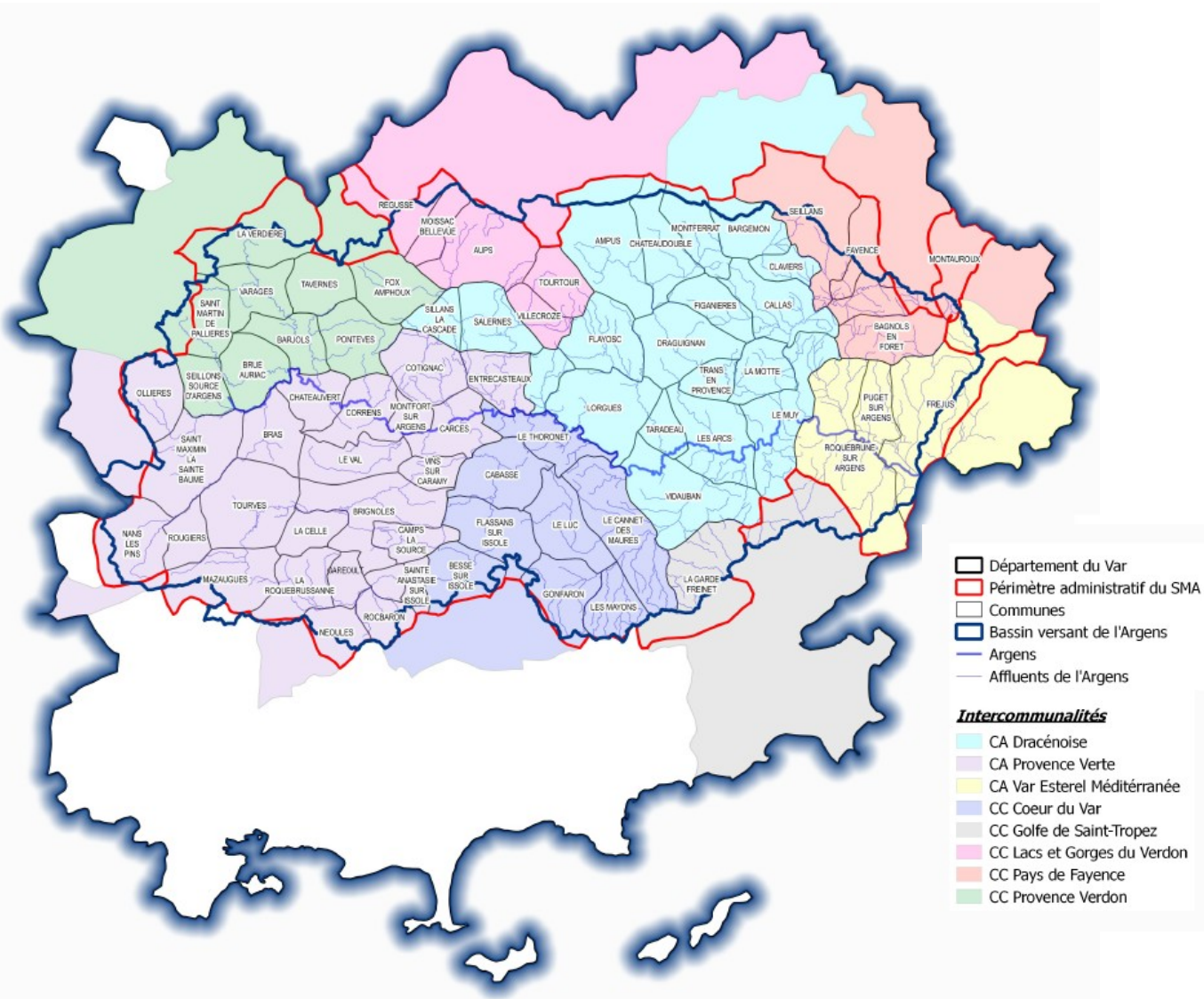
Gestion du foncier pour re-agriculturer la basse vallée de l'Argens

21 Juin 2018

-

Monsieur Sébastien Perrin 1^{er} Vice-Président du Syndicat Mixte de l'Argens
Madame Delphine Barriau Directrice Générale du Syndicat Mixte de l'Argens

1 Le bassin versant de l'Argens



2 750 km²

50 % du Var

**74 communes
(sur 153)**

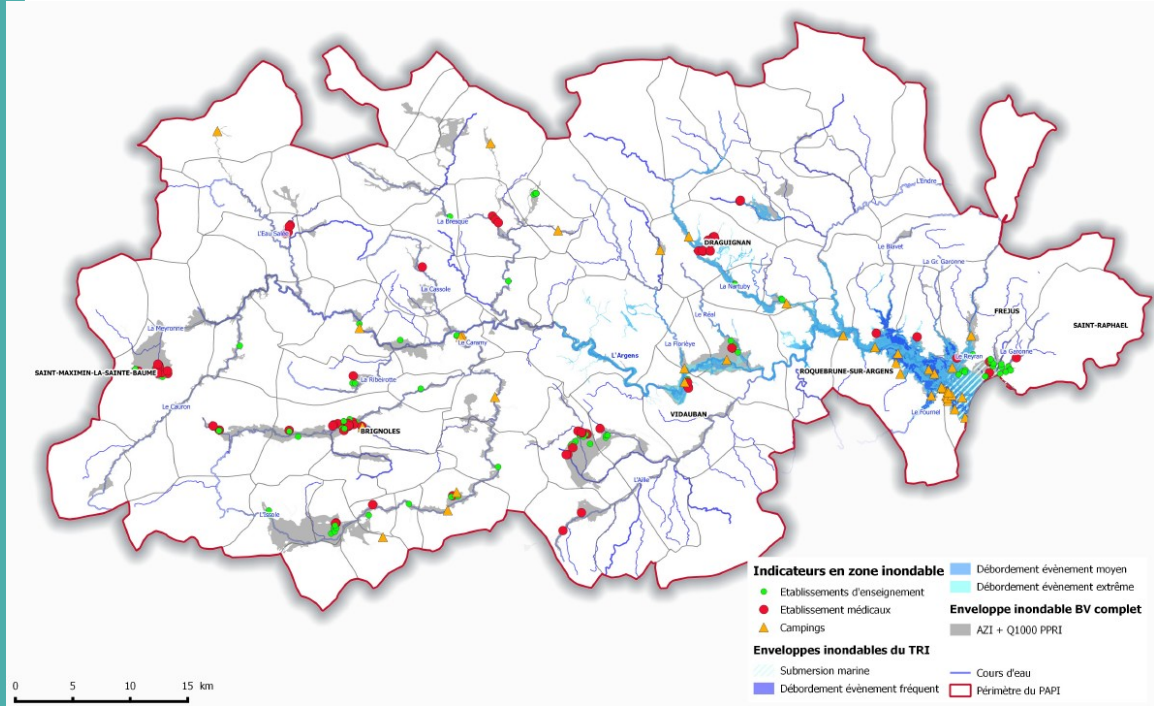
8 EPCI - FP

**327 979
habitants**

Argens = 114 km

**18 affluents
principaux**

2 Exposition aux inondations



ENJEUX EN ZONE INONDABLE :

91 444 habitants

84 établissements de santé

103 établissements scolaires

40 campings

493 Etablissements recevant du public

11 751 entreprises

706 exploitations agricoles

103 stations d'épurations

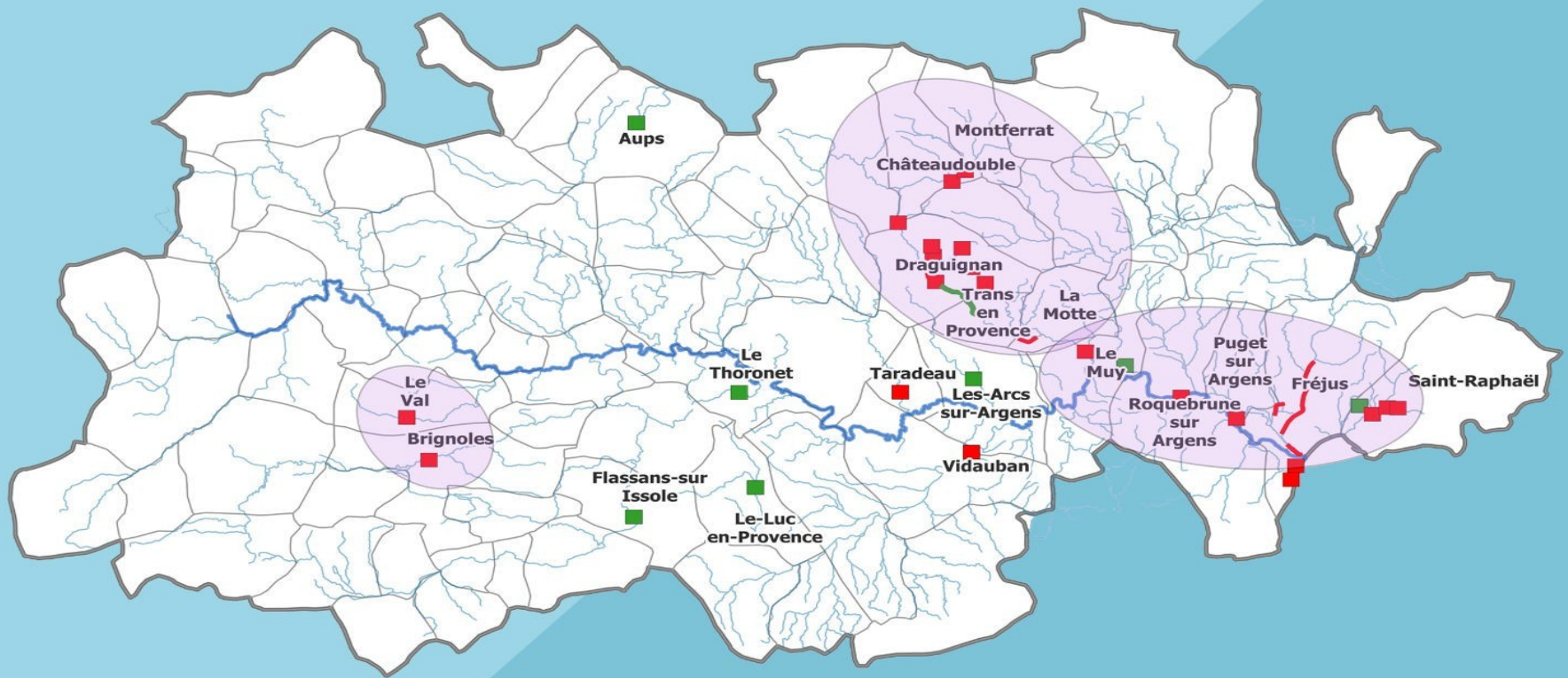
57 stations AEP



3 Les zones d'aménagement



Orientation Stratégique 3 - Les Études et Travaux du PAPI



<p>■ Actions "Travaux"</p>	<p>■ Actions "Etudes"</p>	<p>— Argens</p>	<p>— Affluents de l'Argens</p>	<p>Secteurs principaux - Nartuby - Basse vallée - Brignoles/Le Val</p>
----------------------------	---------------------------	-----------------	--------------------------------	--

4 Le secteur « Basse Vallée »

- ✓ Une réflexion globale en basse vallée : Atelier National (2014)
- ✓ Une étude démarrée avec le PAPI d'intention
- ✓ Une idée : un projet de territoire résilient
- ✓ Deux actions du PAPI complet combinées : 28 & 37
- ✓ Action 37 : étude hydraulique confiée au groupement Canal de Provence / Suez Consulting

4 Les enjeux basse vallée de l'Argens

Des espaces dégradé, à retravailler, à améliorer



Des campings soumis à la contrainte inondation



Des espaces naturels et une forte fréquentation



4

L'action du PAPI d'intention en Basse Vallée

Trois niveaux d'aménagement :

- Niveau 1 : interventions ponctuelles :

- Seuils du Moulin des Iscles et du Verteil
- Galiote (travaux réalisés en 2018)
- Bras de Villepey
- Garonne
- Esclamandes
- Rabinon

- Niveau 2 :

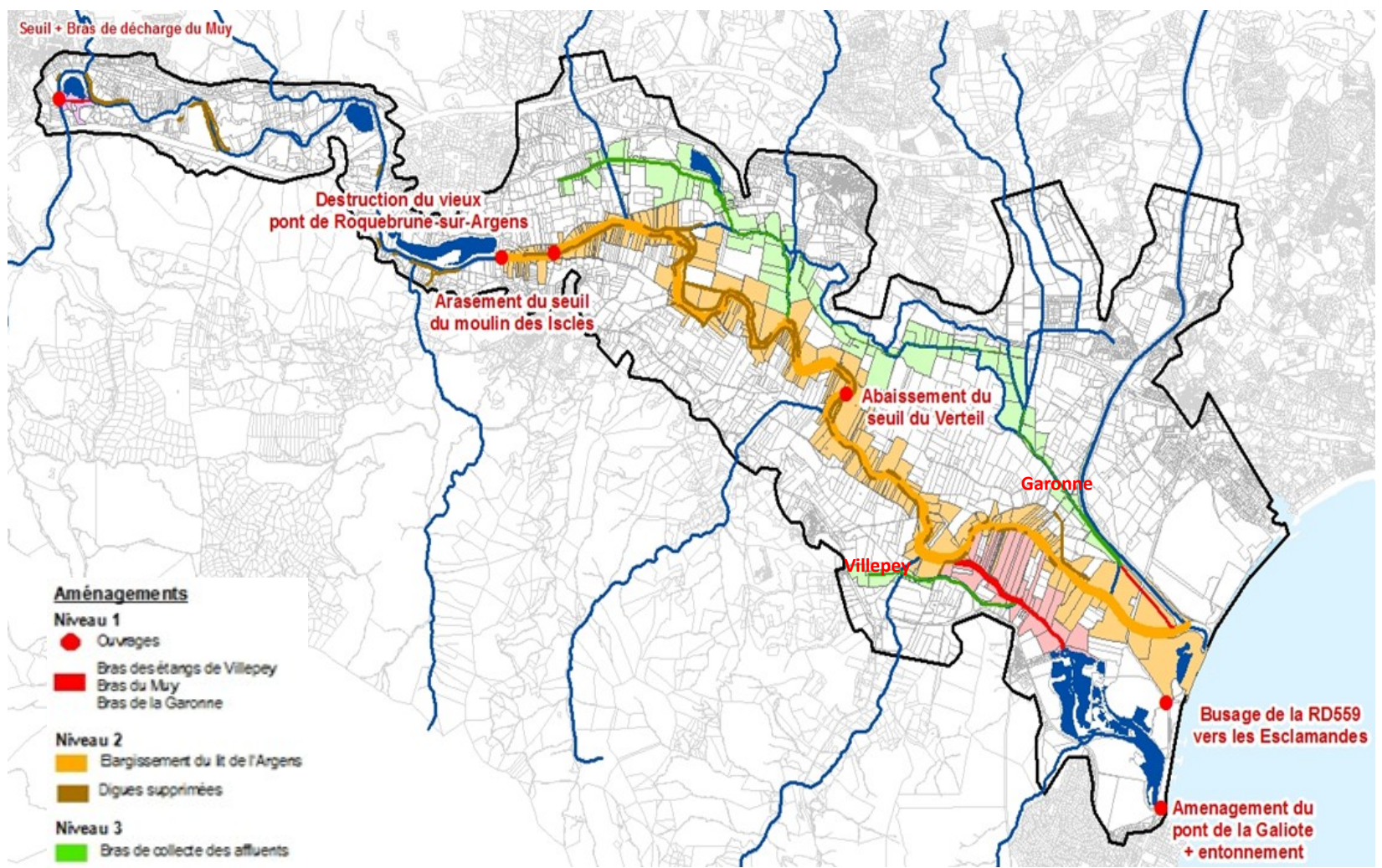
aménagement morphologique du lit mineur, suppression de digues (débits d'objectifs variant entre 800 et 1100 m³/s).

- Niveau 3 :

chenaux latéraux de drainage des crues des affluents en rive gauche et en rive droite

4

L'action du PAPI d'intention en Basse Vallée



4

Les interventions en basse vallée

- Seuil du Moulin des Iscles : action 39 du PAPI (SMA), maîtrise d'œuvre lancée (Suez Consulting)
- Seuil du Verteil : SEVE
- Galiote : action 40 du PAPI (SMA), travaux réalisés en 2018
- Bras de Villepey, Rabinon, Grande Garonne : secteurs étudiés dans le cadre de l'action 37
- Esclamandes : maîtrise d'œuvre à lancer
- Aménagement morphologique du lit mineur et du lit majeur : actions 28 et 37 combinées CAVEM / SMA
- Seuil du Béal : maîtrise d'ouvrage du CD83 déléguée au SMA (en cours)



Syndicat Mixte de l'Argens

**2, avenue Lazare Carnot
83300 Draguignan**

**TÉL. 09 72 45 24 91
contact@syndicatargens.fr**

www.syndicatargens.fr