

GESTION DE L'ESPACE DE MOBILITÉ DE LA BERRE

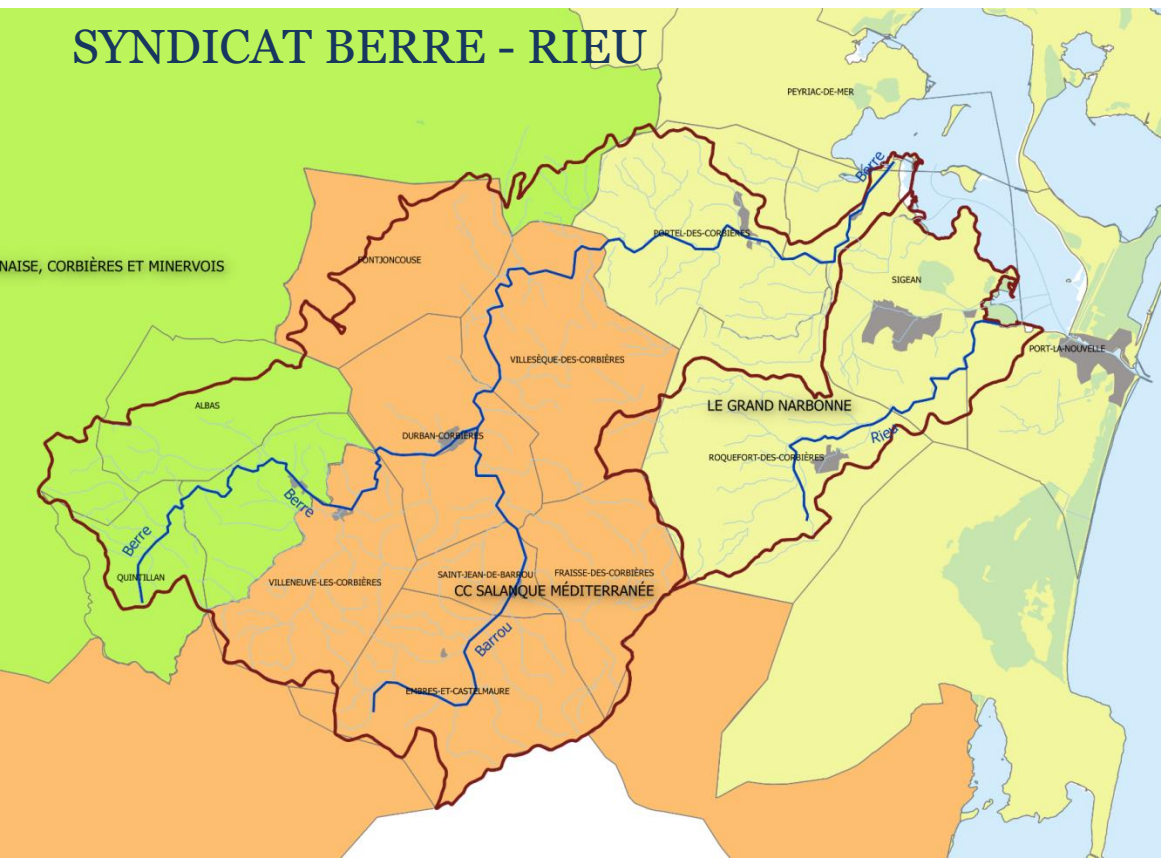


UNE GESTION GLOBALE ET COHÉRENTE DE BASSIN

Les 7 EPAGE du bassin-versant de l'Aude et la Berre en 2017



SYNDICAT BERRE - RIEU



1 EPTB
7 EPAGE

Réalisation SMMAR, octobre 2017

CONTEXTE LOCAL

- Cours d'eau principal : La Berre, 38km
- Climat méditerranéen pluviométrie intense sur faible pas de temps
- Trois inondations majeures (sup Q_{10}) en 15 ans : 1999, 2005 et 2014
- Dégâts matériels conséquents et répétitifs sur installations collectives et parcelles riveraines liés notamment à un déséquilibre du fonctionnement du cours d'eau (corsetage, incision, érosion...)
- Occupation du sol : Vigne



DIAGNOSTIC

1. Etude de schéma d'aménagement – Identification des ZEC
2. Etude Transport solide Erosion – Identification des incisions, érosions, dépôts et mobilité en plan
3. Croisement des données pertes agricoles – calamités agricole
4. Expertise terrain des points de débordement

Fontjoncouse

Saint-André-de-Roquelongue

Sites "La Berre" (11)

5

3

2

1

4

Portel-des-Corbières

Sigean

6

Villesèque-des-Corbières

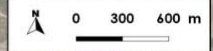
7

Roquefort-des-Corbières

Durban-Corbières

8

Sources : SIGLR 2012, EPF LR
Date : 11/05/2015
Réalisation : EPF LR



STRATEGIE / OBJECTIFS

Un objectif double de l'action :

- Favoriser la dynamique du cours d'eau = hydromorphologie (mobilisation de sédiments)
- Participer à la réduction des risques liés aux inondations (piège à embacles, expansion)

Stratégie :

- Après identification des parcelles impactées **60 ha**
- Contribution du foncier agricole dans la prévention des inondations et relocalisation : Définition d'un barème de prix
- Achat des parcelles ou gestion par commodat.

Partenariats : Chambre Agriculture, EPF, Agence de l'Eau,

OUTILS

MAITRISE FONCIERE

OBJECTIFS

Réduire le risque
inondation

Favoriser le fonctionnement
naturel du cours d'eau

FONCTIONS
DES ILÔTS
d'intérêts

Préservation
d'enjeux et
amélioration du bon
fonctionnement du
cours d'eau

Piège à
embâcles

Amélioration du
fonctionnement
des ZEC

Equilibre
sédimentaire

AMENAGEMENTS
A PREVOIR

Gestion
d'atterrissement

Gestion de ripisylve

Arasement
d'obstacles
longitudinaux à
l'écoulement

EXEMPLE DU SITE DES GRAVES



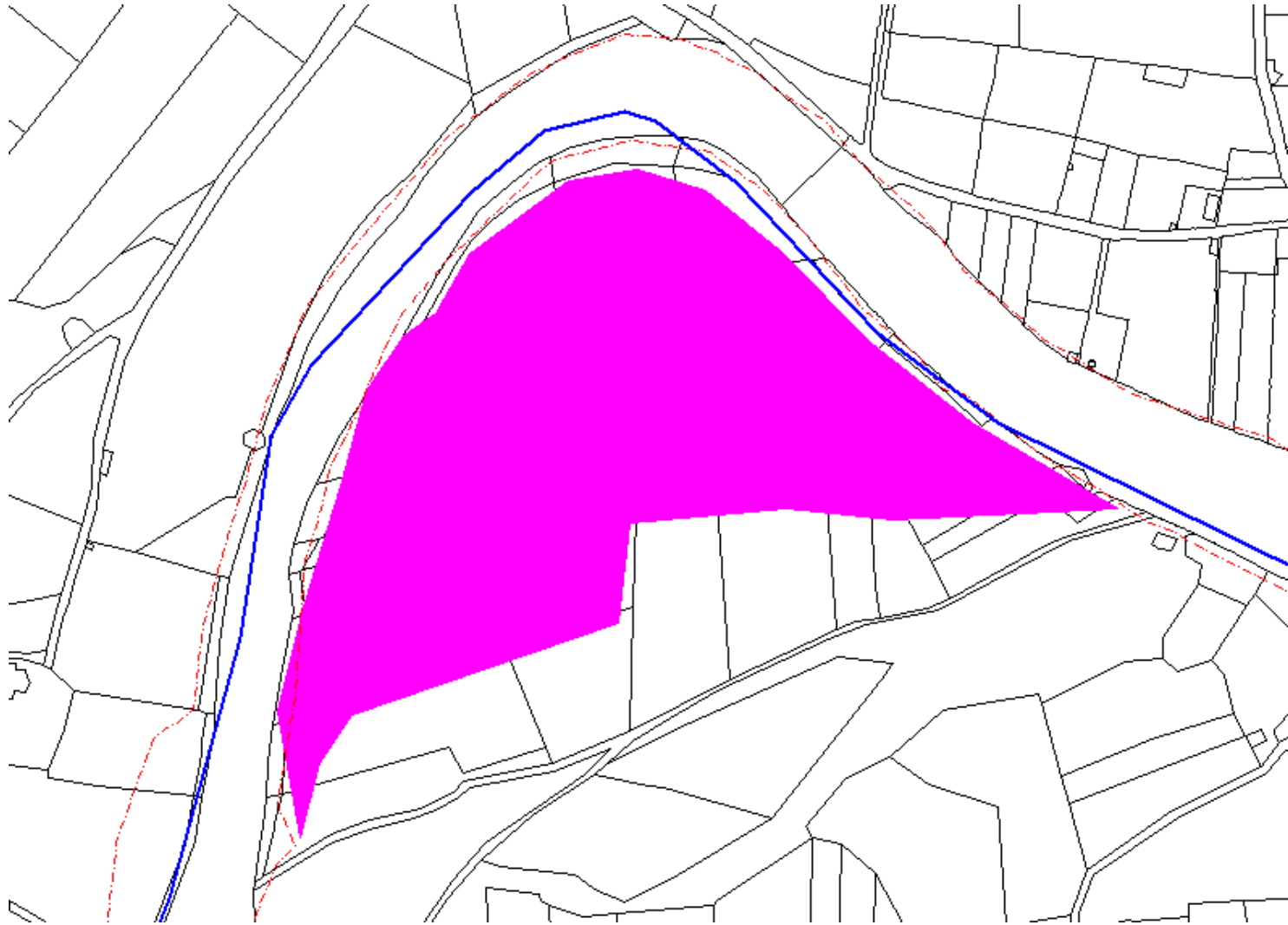
Point de débordement avant crue de 2014

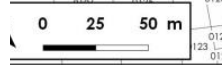
EXEMPLE DU SITE DES GRAVES



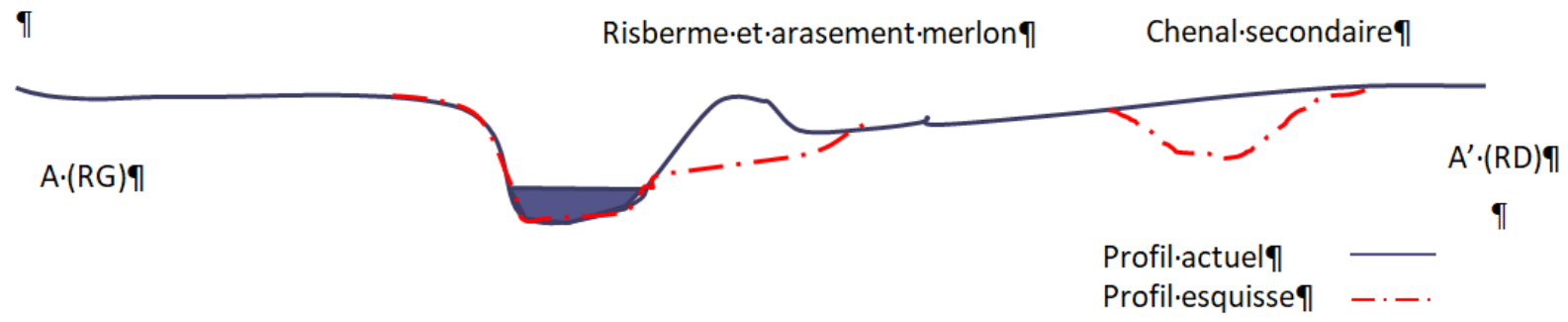
EXEMPLE DU SITE DES GRAVES

Parcellaire
d'intérêt
général pour
la
collectivité
en ZI





Profil en-travers-de-principe

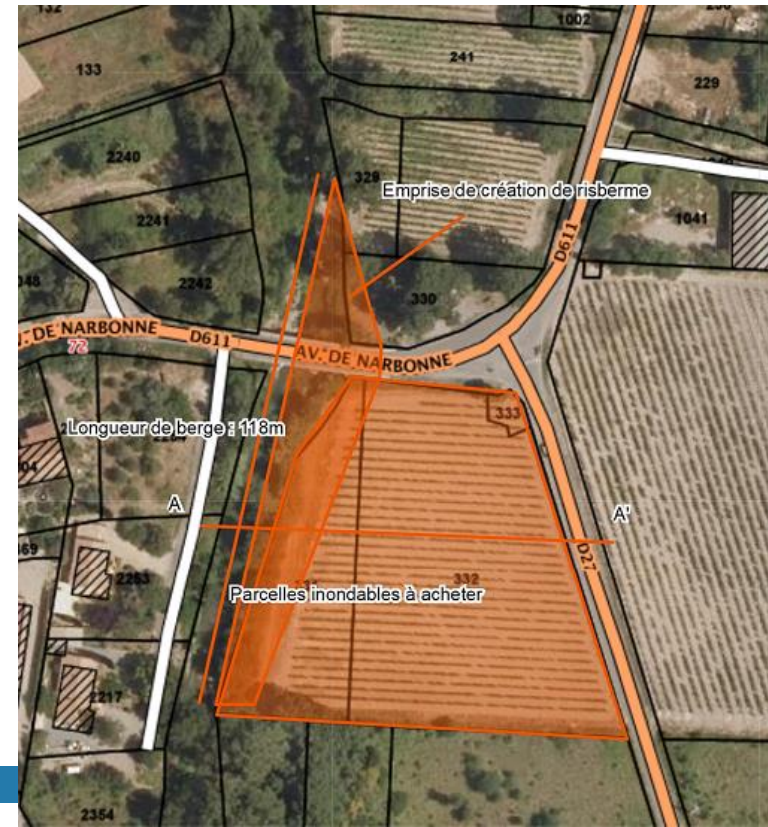


MISE EN ŒUVRE FONCIERE

- **Démarche basée sur le volontariat => Acquisition à l'amiable pas de DUP**
- **Définition d'un barème de prix**
- **Opérateur foncier : EPF propose et porte financièrement l'achat pour le maître d'ouvrage**
- **France Domaine valide le prix proposé par le maître d'ouvrage pour la transaction**

MISE EN ŒUVRE TECHNIQUE

- **Demande crédit pour étude (3 sites)/ acquisition (8 sites)**
- **Lancement des marchés de Moe pour AVP et autorisations réglementaires**
- **Diagnostic sur 2 sites**
- **Réalisation sur un îlot**



BILAN DES ACQUISITIONS FONCIÈRES

Le plan de financement initial : **400 000 €HT**

Agence de l'Eau RMC	50%
Département 11	27%
Région Occitanie	03%
Autofinancement Syndicat	20%

En 2015

8 sites pour 13 îlots Surface à acquérir : **41 ha de besoin soit 60ha surface EPF**

1^{er} juin 2018

→ Accords acquis et signés=**25,5 ha** sur une surface de 53 ha.

→ **3 sites** totalement maîtrisés

RETOUR D'EXPÉRIENCE

Les difficultés et contraintes rencontrées

- Le morcellement parcellaire de certains sites
- Des blocages auprès de certains propriétaires ➡ L'acquisition complète du site
- L'évaluation de l'ensemble des coûts annexes (frais notariés, arpentages...)
- Le phasage de l'opération et la justification des surfaces acquises auprès des financeurs
- L'évaluation de la nature de l'occupation du sol et la cohérence dans les négociations

Les aspects positifs

- Une démarche impliquant un ensemble d'acteurs locaux
- La garantie d'une politique de gestion de l'espace de mobilité à l'échelle du bassin versant
- Une gestion en directe et cohérente des sites (suivi et entretien des aménagements)
- Un outil de sensibilisation ?