

Flèche Lumineuse d'Urgence Décalable

FLU - D

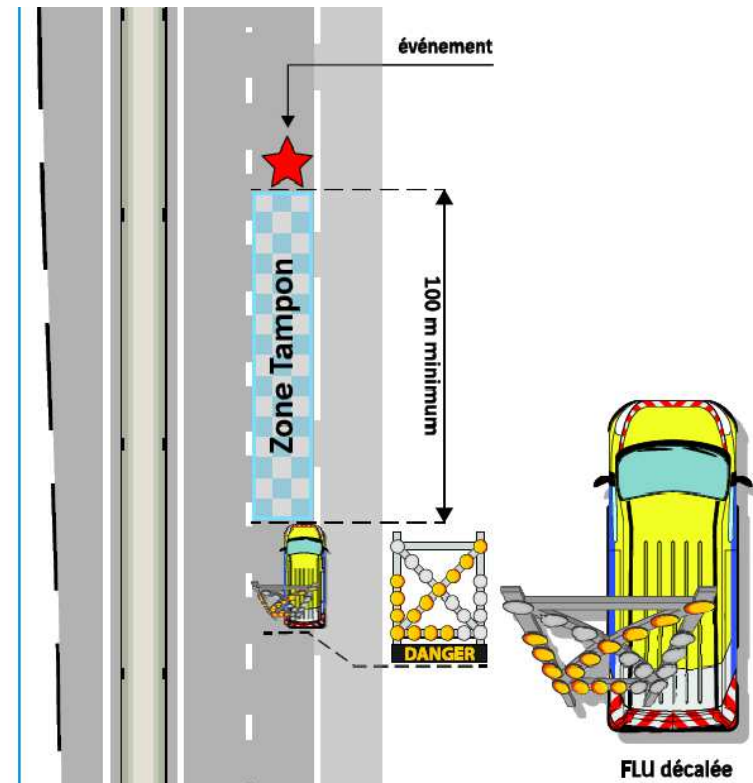
Pascal AUBERT



FLU D _ le principe

Objectif et moyens:

- ❑ Objectifs : Réduire le nombre de heurt de véhicules d'intervention en augmentant la capacité d'évitement des véhicules des usagers.
- ❑ Moyens : modifier la position du fourgon de sorte qu'il soit stationné à cheval sur BAU et VD ou à cheval sur BDG et VG, tout en maintenant le signal FLU sur la voie de Circulation à fermer.



FLU – D sur voie de gauche



VG largeur 3m15 avec BDG
Intervention FLU classique



VG largeur 3m15 avec
BDG
Intervention FLU décalée
Fourgon contre TPC

FLU – D sur voie de droite



VD largeur 3m40 avec BAU
Intervention FLU classique



VD largeur 3m40 avec BAU
Intervention FLU décalée
Fourgon décalé de 40cm



VD largeur 3m40 avec
BAU
Intervention FLU décalée
Fourgon axé sur BDD

Merci de votre participation

Coordonnées
Pour en savoir plus

Pascal AUBERT
pascal.aubert@vinci-autoroutes.com

