



LE COVOITURAGE POUR LES TRAJETS DE TOUS LES JOURS

#TOUSMOBILE



ecov

La voiture est un transport collectif

Présentation CEREMA

23 novembre 2017



Qui sommes nous ?



- Start up de l'économie sociale et solidaire créée en 2014
- 20 personnes, profils divers, basées à Paris et à Lyon
- Levée de fonds 1m€ en juin 2017
- Plusieurs projets en cours en France



**Une équipe engagée...
pour faire de la voiture un transport collectif !**



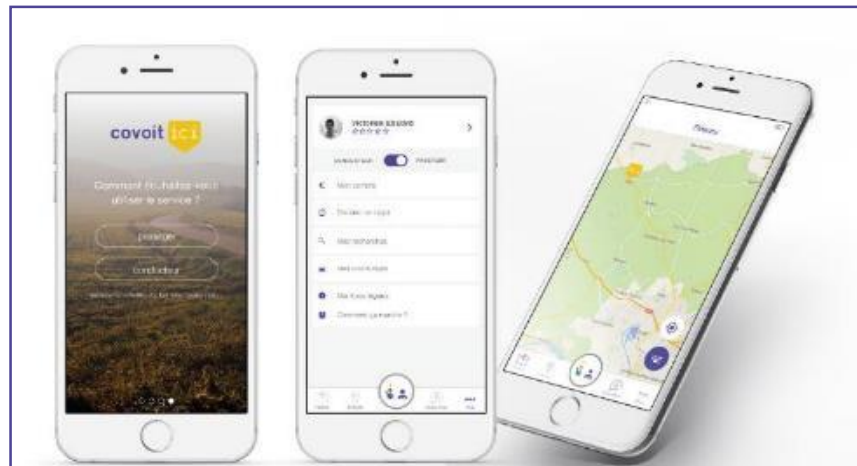
Dernières récompenses reçues :

- Juin 2017 : Lauréat des Imagine Mobility Awards, catégorie mobilité intelligente et connectée
- Mai 2017 : Lauréat de l'appel à projet « IGN Fab »
- Janvier 2017 : Lauréat du concours « Auvermoov » (SMTC Clermont Ferrand)
- Novembre 2016 : Prix Péri-urbain, Ville Rail et Transport



Des stations de covoiturage connectées...

... avec un environnement numérique accessible.



The screenshot shows the website interface. At the top, the 'covoit ici' logo is on the left, and navigation links 'Planifier vos trajets', 'Encaisser un ticket', and 'Nos stations de covoiturage' are on the right. Below the header, there are buttons for 'inscription' and 'connexion'. The main heading is 'FACILITONS NOS DÉPLACEMENTS QUOTIDIENS !' followed by the subtitle 'Service public de covoiturage dans les Yvelines et le Val d'Oise'. Below this, there are input fields for 'Station de Départ' and 'Destination', and a 'chercher un trajet' button. A dark grey banner with white text says 'Nouveau : téléchargez l'appli COVOIT'ICI !'. Below the banner is a quote from Paul: 'Avec COVOIT'ICI, je sais que je peux me déplacer rapidement quand j'en ai besoin. C'est génial car je peux dormir plus et faire de superbes rencontres !'. Below the quote is Paul's profile picture. At the bottom, there is a section titled 'COVOIT'ICI prolonge l'offre de transport en commun avec des stations de covoiturage connectées.' followed by two columns of features: 'SIMPLE' (Passagers: rendez vous à la station la plus proche et faites votre demande à la borne; Conducteurs: vous passez devant un panneau lumineux qui affiche la demande: arrêtez-vous à la station pour covoiturer.) and 'SÉCURISÉ' (Passagers: vous pouvez envoyer la plaque d'immatriculation du conducteur par SMS à un numéro dédié; Conducteurs: pas d'inquiétude, chaque passager est inscrit et donc identifié.).

VOUS ETES...

PASSAGER



- > Rendez-vous à la station COVOIT'ICI. Connectez-vous et sélectionnez votre destination sur la borne.



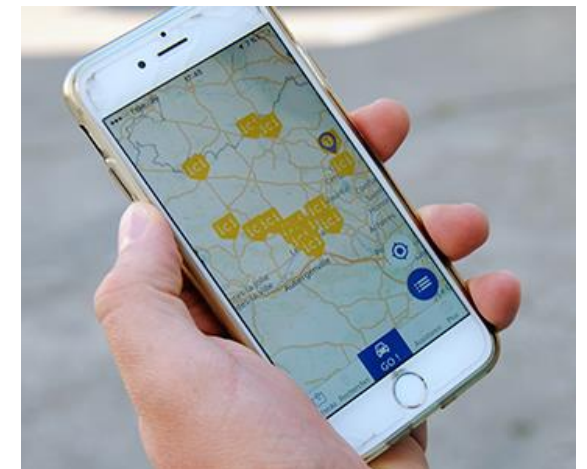
- > Votre demande s'affiche sur les panneaux en bord de route afin d'alerter les conducteurs.



- > Un conducteur s'arrête, vous covoiturez jusqu'à votre destination.



- > Vous pouvez aussi planifier votre trajet à l'avance en consultant le site internet COVOITICI.fr ou l'application mobile.



Comment ça marche?

VOUS ETES...



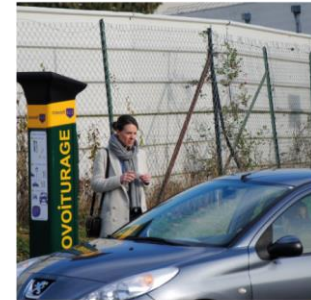
Pensez à afficher votre macaron Covoit'ici !



Vous pouvez faire le choix de reverser le montant à une association.

CONDUCTEUR

- > Vous conduisez et vous visualisez la destination du passager en attente s'afficher sur un panneau lumineux.
- > C'est sur votre route : arrêtez-vous pour prendre en charge le passager.
- > Le ticket que vous donne le passager vous permet de récupérer l'argent sur l'application mobile ou le site web.



Nos réseaux de covoiturage en service ou en construction



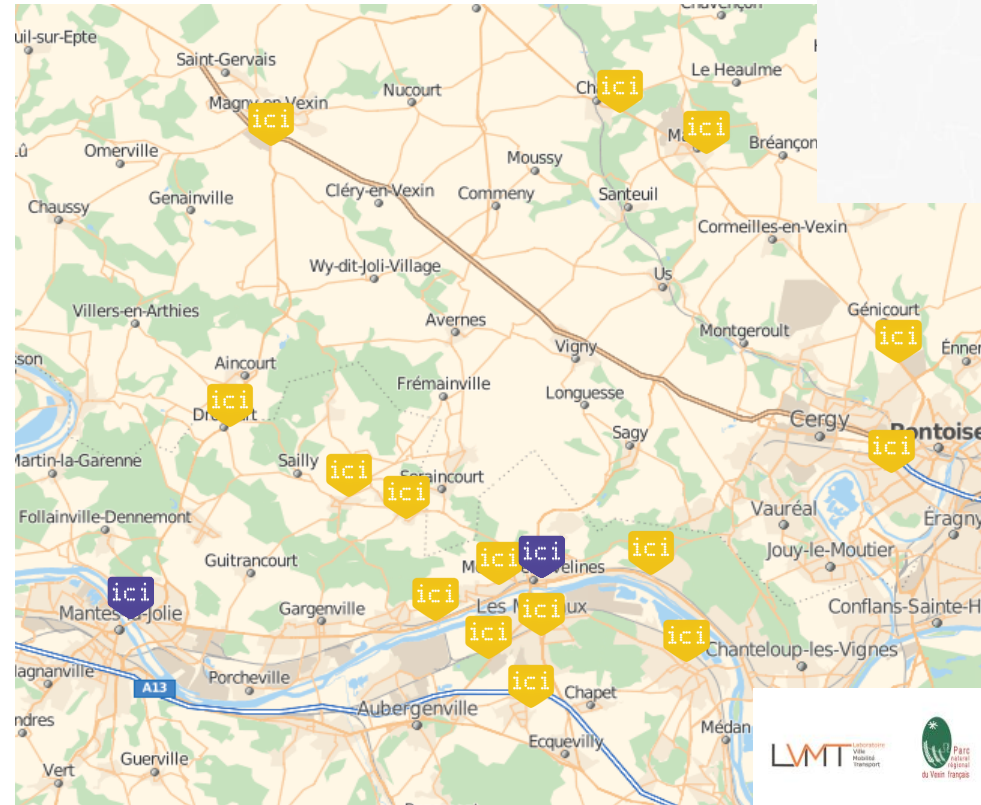
La voiture est un transport collectif : exemples de réseaux

Une approche « Service public » assumée :

- Déploiement des réseaux en cohérence avec les schémas de transports
- Recherche d'une complémentarité du covoiturage dans l'espace et dans le temps
- Service de la collectivité, accessible à tous

Des réseaux de covoiturage accessibles à tous :

- *Trajets sur des lignes (fiches horaires qui annoncent les temps d'attente)*
- *Aucune réservation, départ en temps réel*
- *Le mobilier urbain garantit une accessibilité à tous (y compris sans smartphone)*

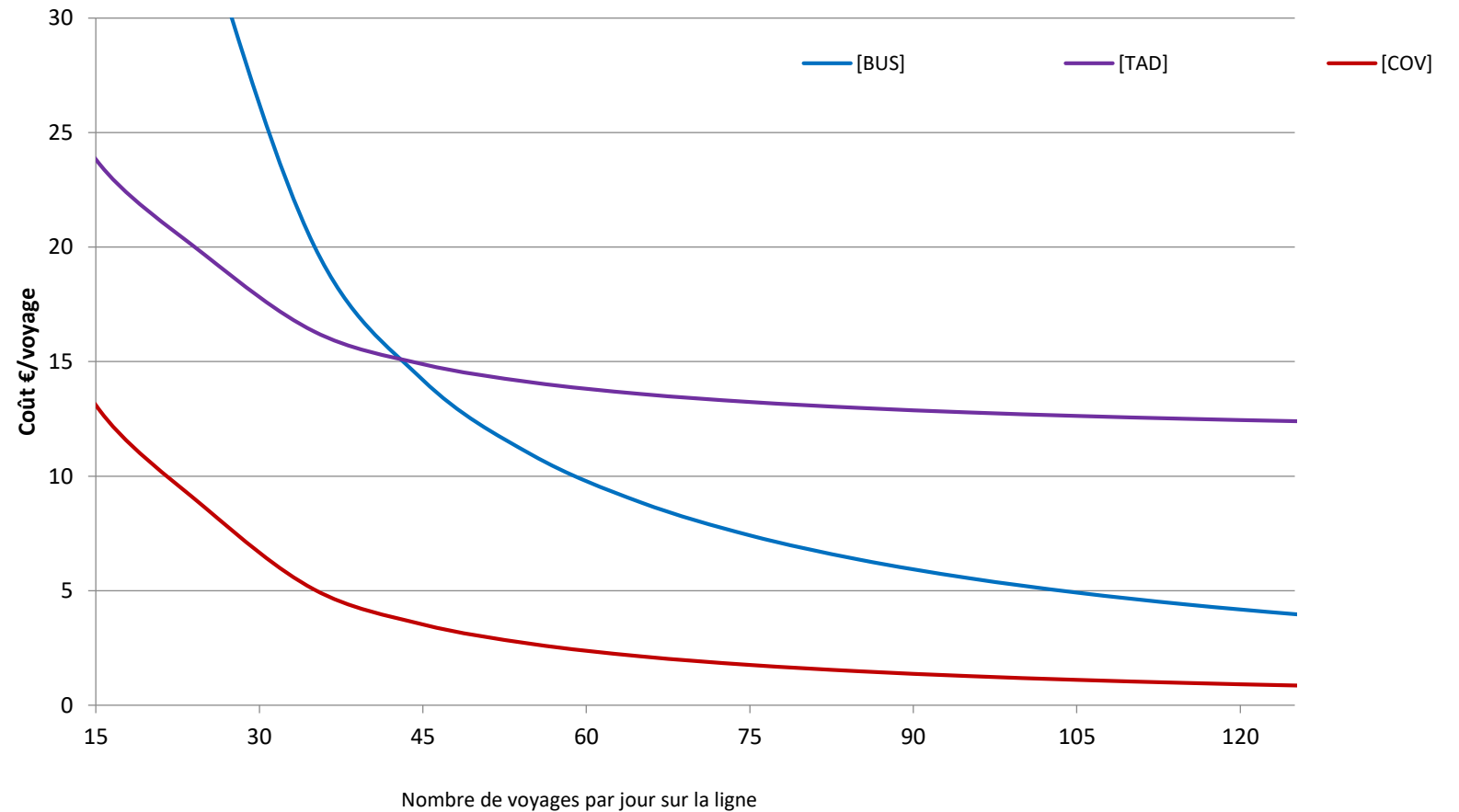


Faire du covoiturage un service de transport public : analyse et comparaison des coûts



L'ambition d'ecov :
participer au déploiement
de plus de transports
publics, à un coût par
voyageur soutenable pour
la collectivité

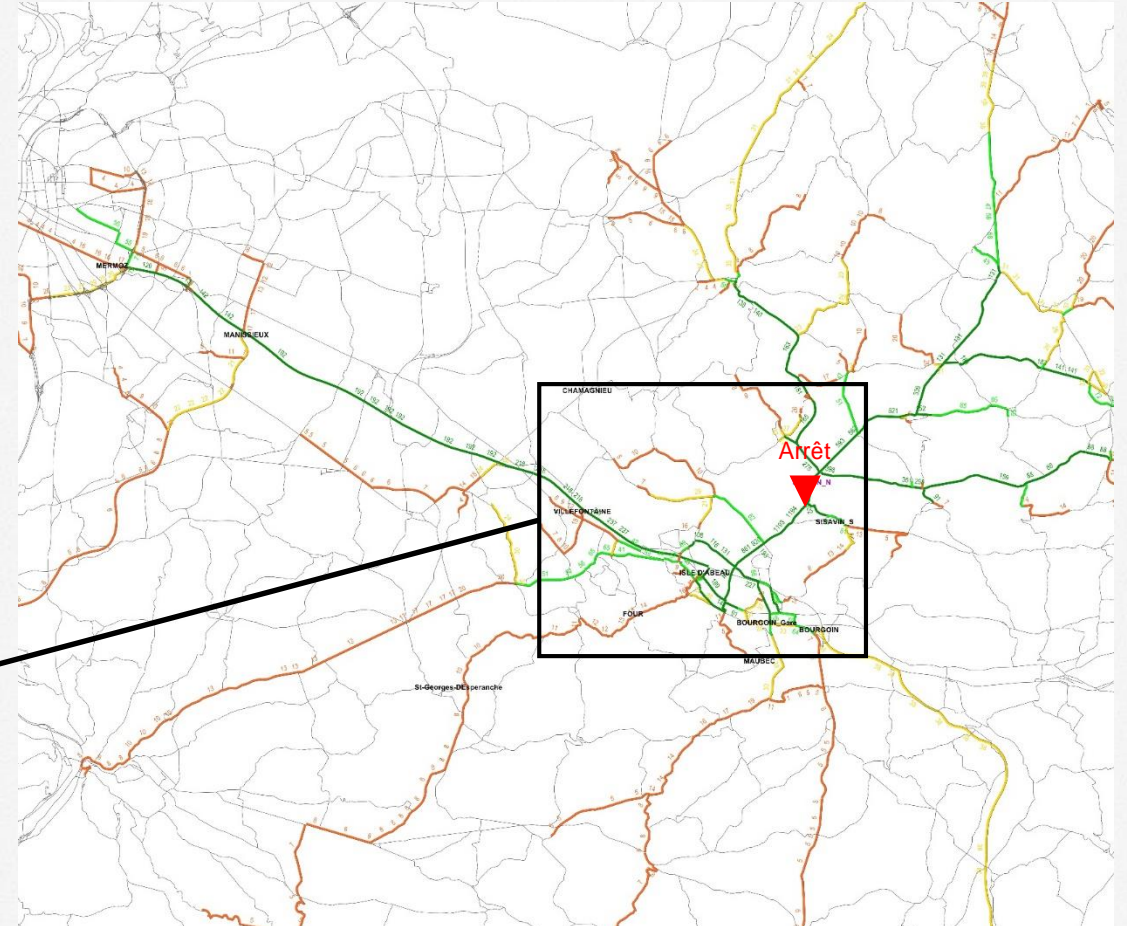
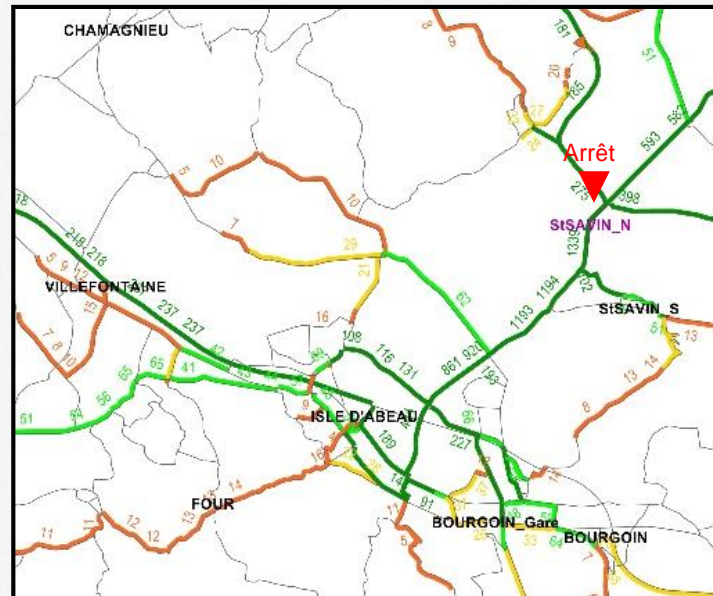
Comparaison des coûts par voyage



D'une logique de stock à une logique de flux : le rôle des études amont



- Exemple des liaisons entre la Métropole de Lyon et la CAPI
 - Développement autour de l'A43 comme ligne structurante d'une nouvelle solution de mobilité
 - Liaisons internes et en rabattement sur la ligne structurante
- Etude des flux VP, de la demande, etc.



Station COVOIT'ICI de
Oinville sur Montcient (78)



La vision d'ecov : équiper la voirie dans l'objectif d'optimiser les infrastructures existantes et le véhicule individuel

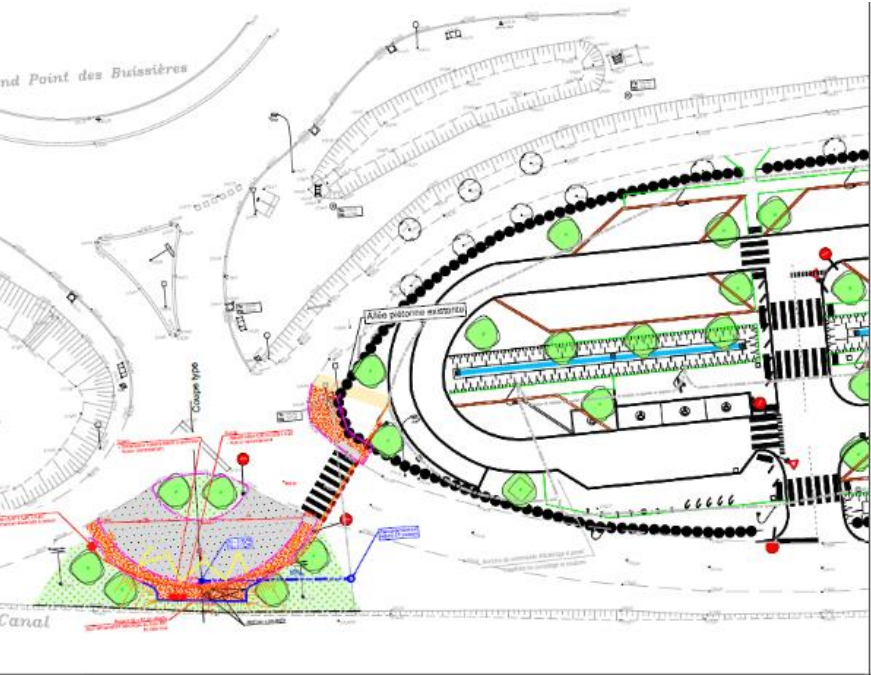


Adapter les infrastructures pour faciliter la rencontre entre passagers et conducteurs



Exemple d'aménagement : dépose minute au niveau de la station de métro Lyon Mermoz

Adapter les infrastructures pour faciliter la rencontre entre passagers et conducteurs



Exemple d'aménagement :
parking de covoiturage en
entrée d'autoroute et dépose
minute adapté (sortie 7, A43)

Expérimentation d'un service de covoiturage entre la Métropole de Lyon et la CAPI Corridor A43



Un service développé par :



Partenaires associés

Partenaires financiers