



# Covoiturage : Actions et projets de Tisséo-Collectivités

Journées techniques COTITA  
23 novembre 2017 - Bordeaux

**Le covoiturage courte et moyenne distances**

Tisséo-Collectivités - Direction Planification et Eco-Mobilités

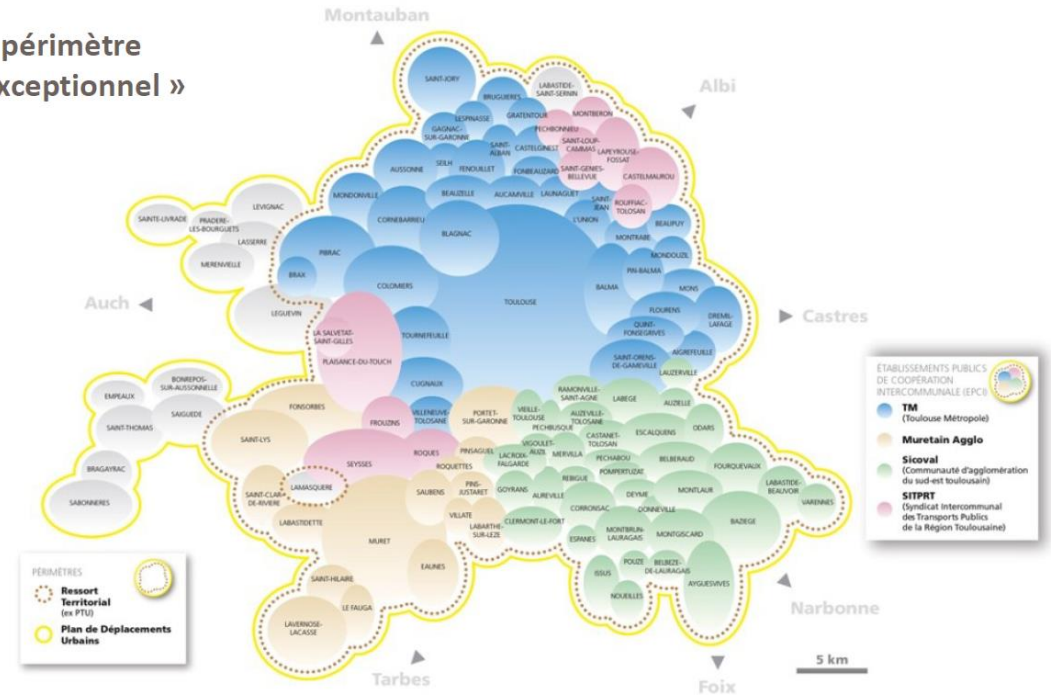
# UNE AGGLOMÉRATION EN PLEINE CROISSANCE

- 108 communes et 1 001 338 habitants  
 + 15 000 habitants / an  
 + 150 000 emplois en 20 ans

## La Mobilité : un enjeu majeur

- Aire urbaine toulousaine : 1,1 million d'habitants (chiffre INSEE 2011)
- 3,8 déplacements /jour et /habitant en moyenne (chiffre EMD 2013)

Un périmètre « exceptionnel »



5



# LA STRATÉGIE MOBILITÉ INCLUANT LE COVOITURAGE

# PROJET MOBILITÉS 2020-2025-2030 (PDU)



## Trois enjeux :

- Accès à l'emploi
- Desserte des territoires
- Intermodalité

## Trois leviers :

- Report modal
- Cohérence urbanisme-mobilités
- Optimisation des réseaux

**1 fiche-action portant sur le développement de la voiture partagée : covoiturage, autopartage.**

## DYNAMISER L'USAGE DE LA VOITURE PARTAGÉE

- ✓ Développer les services de covoiturage
- ✓ Mettre en œuvre un schéma directeur d'aménagements

### OBJECTIFS :

- ✓ Augmenter l'utilisation de la voiture partagée
- ✓ Développer l'intermodalité TC / covoiturage
- ✓ Prendre en compte les nouvelles mobilités et l'innovation







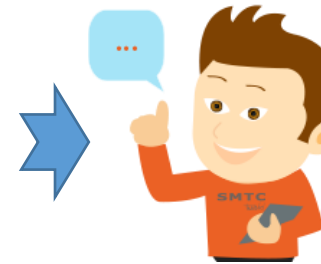
# SERVICE DE COVOITURAGE



# SERVICE DE COVOITURAGE COVOITURAGE.TISSEO.FR

Pour les trajets domicile-travail... depuis 2010

Conventions  
Entreprises



Garantie  
retour

Pass Ecomobilité



Conseillers et  
Plateformes  
Mise en relation  
et BackOffice  
« outils maison »



# PROMOTION ET ANIMATIONS



Formation référents



Laissez vos a priori au garage  
Pensez COVOITURAGE !



Une semaine pour essayer : on a tous à y gagner !

30 MARS > 3 AVRIL

Gagnez un IPAD avec covotage.tisseo.fr



Concours et loteries



Stands, inscriptions



Speed Dating





# AMÉNAGEMENTS

# SPOTS COVOITURAGE

## Point de prise en charge sans stationnement

- ✓ covoiturage organisé à l'avance
- ✓ Auto-stop

## Emplacement sur la voirie

- ✓ Accessibilité
- ✓ Sécurité
- ✓ Aménagements existants
- ✓ Lisibilité et visibilité dans l'espace public





# STRATÉGIE DE DÉVELOPPEMENT DES SPOTS COVOITURAGE

## ENJEUX

- Points de rendez-vous **clairement identifiés et référencés.**
- **Intermodalité** covoiturage / réseau urbain.
- **Centraliser** le potentiel covoiturage.

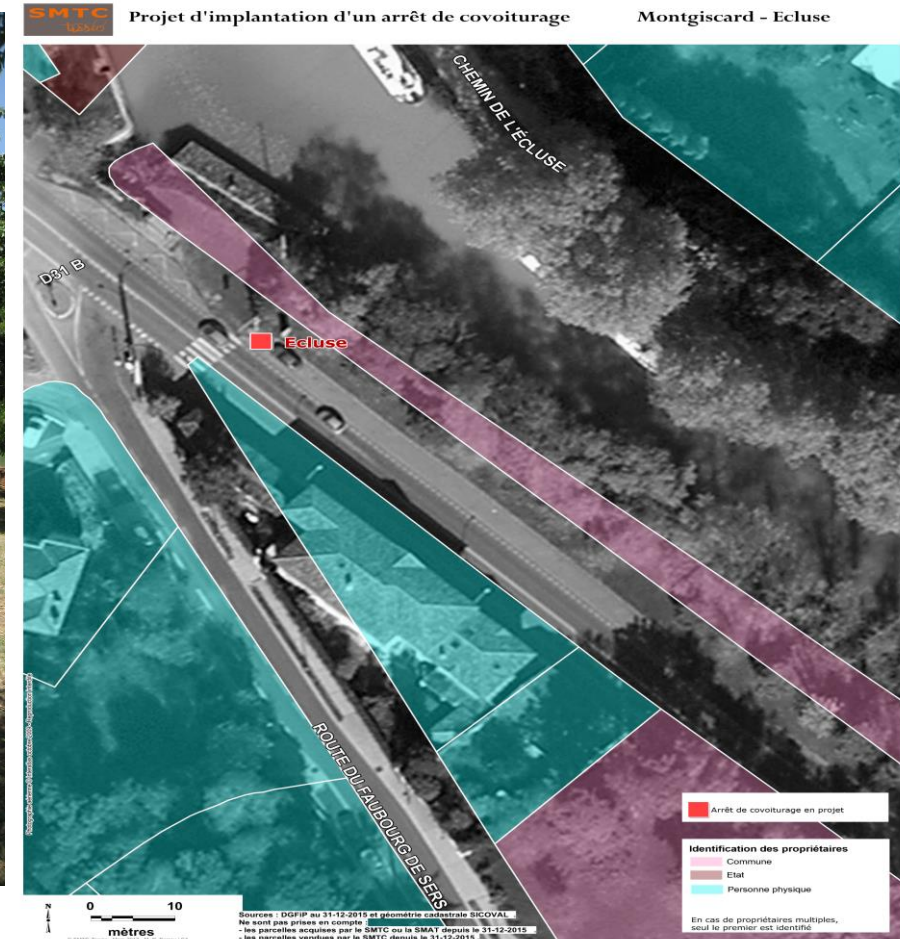
## OBJECTIFS

- Equiper les territoires avec un dispositif covoiturage homogène.
- Déployer un maillage sur le territoire ( 30 à 40 spots par an).

# • MONTGISCARD ECLUSE (VERS TOULOUSE)

Coordonnées GPS : 43.461885, 1.571148

- **Voirie**
  - RD813
  - 50km/h
  - Parking/encoche
- **Commerces, habitat,**
- **Intermodalité**
  - Tisséo TAD205
  - ArcEnCiel 50, 83
  - Région 955
- **Projet à venir:**
  - Travaux voirie Tourne à gauche





- **Voirie**
  - RD16,
  - Encoche
  - Marquage sol
  
- **Mairie, Ecole, habitat, parking.**
  
- **Intermodalité**
  - TAD204
  - Arc-en-ciel 86



# • MONTLAUR VILLAGE

*Coordonnées GPS : 43.489257, 1.568835*





## Implantation des spots covoiturage Programme 2018-2020

### Spots covoiturage

- Spots covoiturage existants
- Spots covoiturage 2019-2020

### Programmation spots 2018

#### Typologie

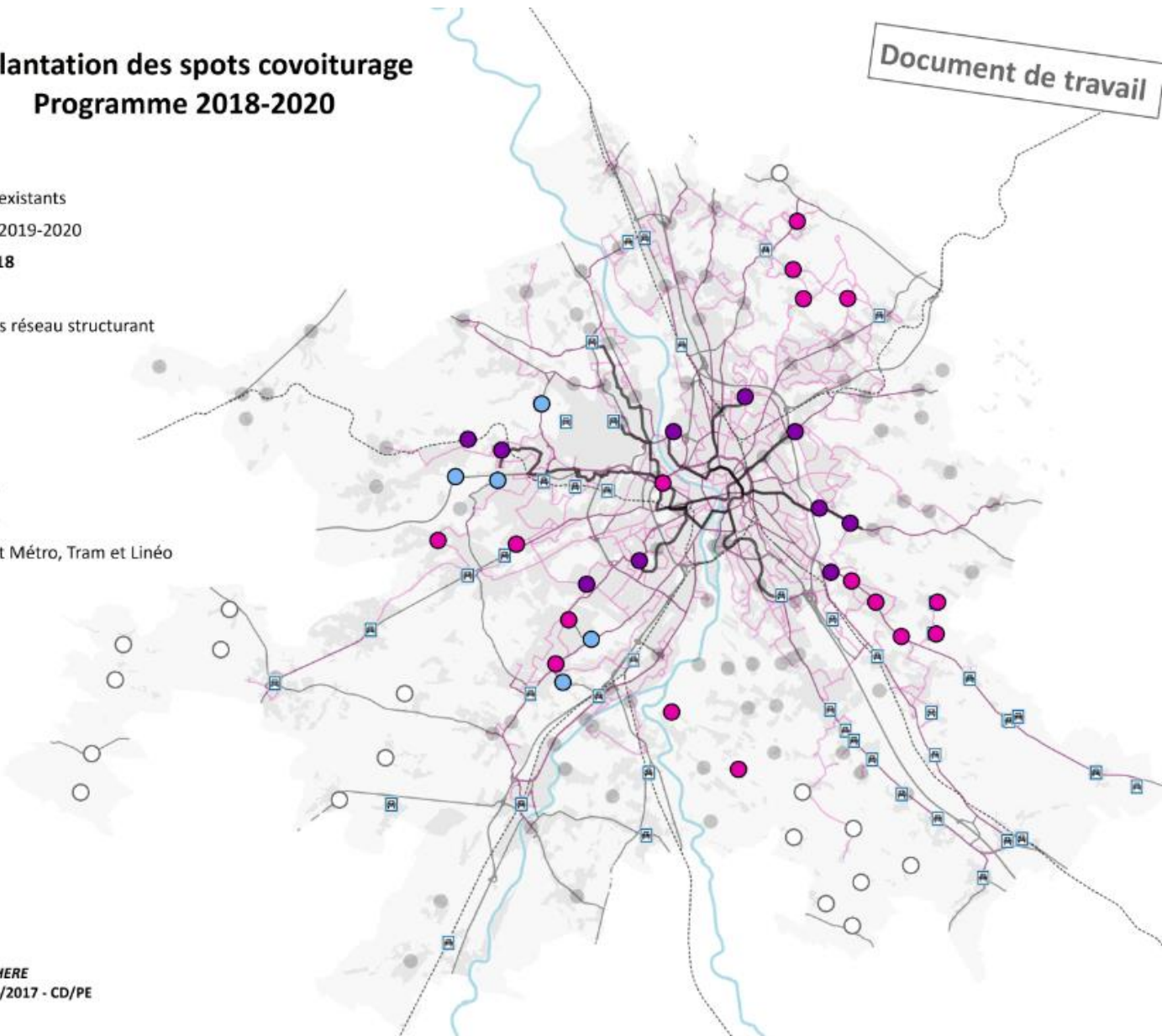
- PEM/P+R/Terminus réseau structurant
- Proche réseau TC
- Zone d'activités
- Zone peu dense

#### Réseaux

- Voiries principales
- Réseau ferroviaire
- Réseau structurant Métro, Tram et Linéo
- Réseau Bus

#### Périmètres

- Zone urbanisées
- Périmètre PDU



- **SEPTEMBRE 2017 :  
44 SPOTS  
INSTALLÉS SUR  
L'ENSEMBLE DE  
L'AGGLOMÉRATION**

Zones périurbaines,  
Zones d'activités économiques,  
Gares, parking relais  
Axe routier structurant  
Intermodalité,  
Equipements/services/activités  
Continuité de parcours



## POINTS D'EMBARQUEMENT SUR LES PÔLES D'ÉCHANGE

- Une pratique du covoiturage (souvent via Bla Bla Car) qui entraîne des dysfonctionnements
- Véhicules en attente sur parking PMR
- Véhicules entravant circulation bus
- Passagers en situation de danger



# AMÉNAGEMENTS PRÉVUS POUR FIN 2017

- Un nouveau service :  
23 emplacements  
**« Arrêt courte-durée »**
- Prise en charge de  
passagers
- Ce n'est **pas un  
parking covoiturage !**



Des évolutions vers un système avec barrières et contrôle automatique en 2019







# PROJETS



## PROJETS

- **Evolution de la plateforme de mise en relation**
  - Ergonomie, simplification
  - Interopérabilité, échanges de données
  - Mutualisation avec plateforme de gestion des plans de mobilités
- **Appel à projet pour la desserte de zones peu denses**
  - Innovation > Appel à Manifestation d'Intérêt > appel à projet mobilité partagée
  - Objectif : expérimentation 2018-2019
- **Labellisation de places de stationnement publiques et privées pour le covoiturage**



## CE QUE LA PUISSANCE PUBLIQUE DEVRAIT METTRE EN PLACE ...



# MESURES QUI POURRAIENT ENCOURAGER AU COVOITURAGE

- **Des incitations fiscales :**
  - Sur la déclaration sur les revenus : prise en compte du covoiturage conducteur ou passager (frais réels)
- **Indemnité kilométrique covoiturage à l'identique de l'IKV**





## FACILITER LES AMÉNAGEMENTS

- **Un panneau et un marquage** au sol réglementaires pour la prise en charge de passager.
- **Un panneau et un marquage** au sol réglementaires pour la dépose de passager.

**Les prochaines  
Journées Nationales du Management de la Mobilité  
Auront lieu  
Les 4 et 5 juillet 2017 à  
Toulouse**



**MERCI POUR VOTRE ATTENTION**



Syndicat Mixte des Transports en Commun  
de l'Agglomération Toulousaine



**ANNEXE :**

**CONTEXTE TOULOUSAIN**



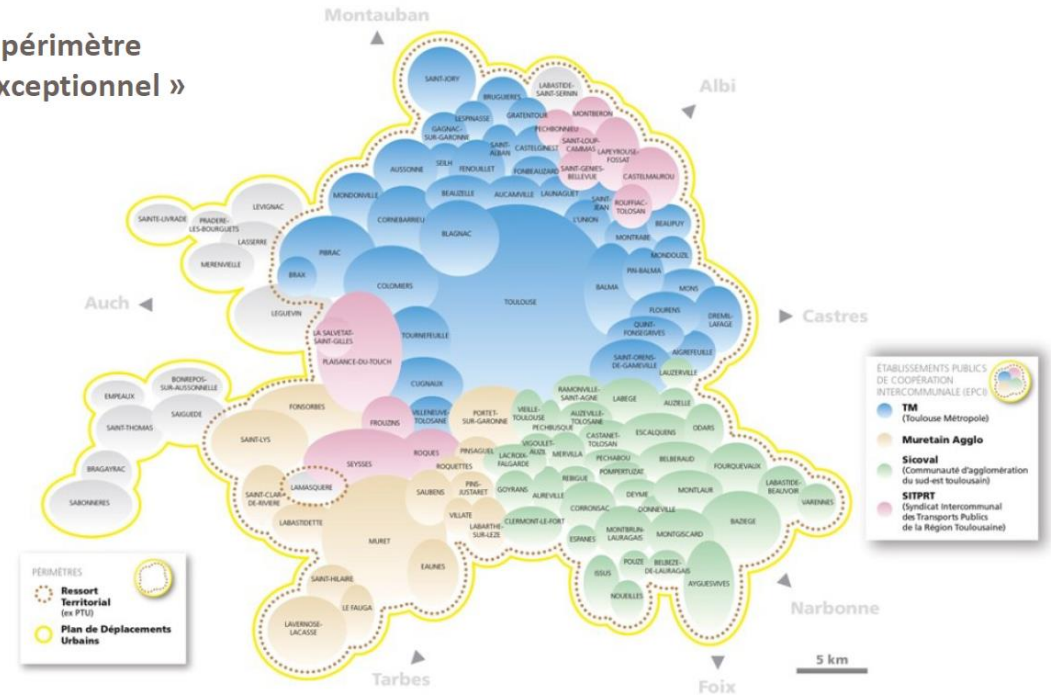
# UNE AGGLOMÉRATION EN PLEINE CROISSANCE

- 108 communes et 1 001 338 habitants  
 + 15 000 habitants / an  
 + 150 000 emplois en 20 ans

## La Mobilité : un enjeu majeur

- Aire urbaine toulousaine : 1,1 million d'habitants (chiffre INSEE 2011)
- 3,8 déplacements /jour et /habitant en moyenne (chiffre EMD 2013)

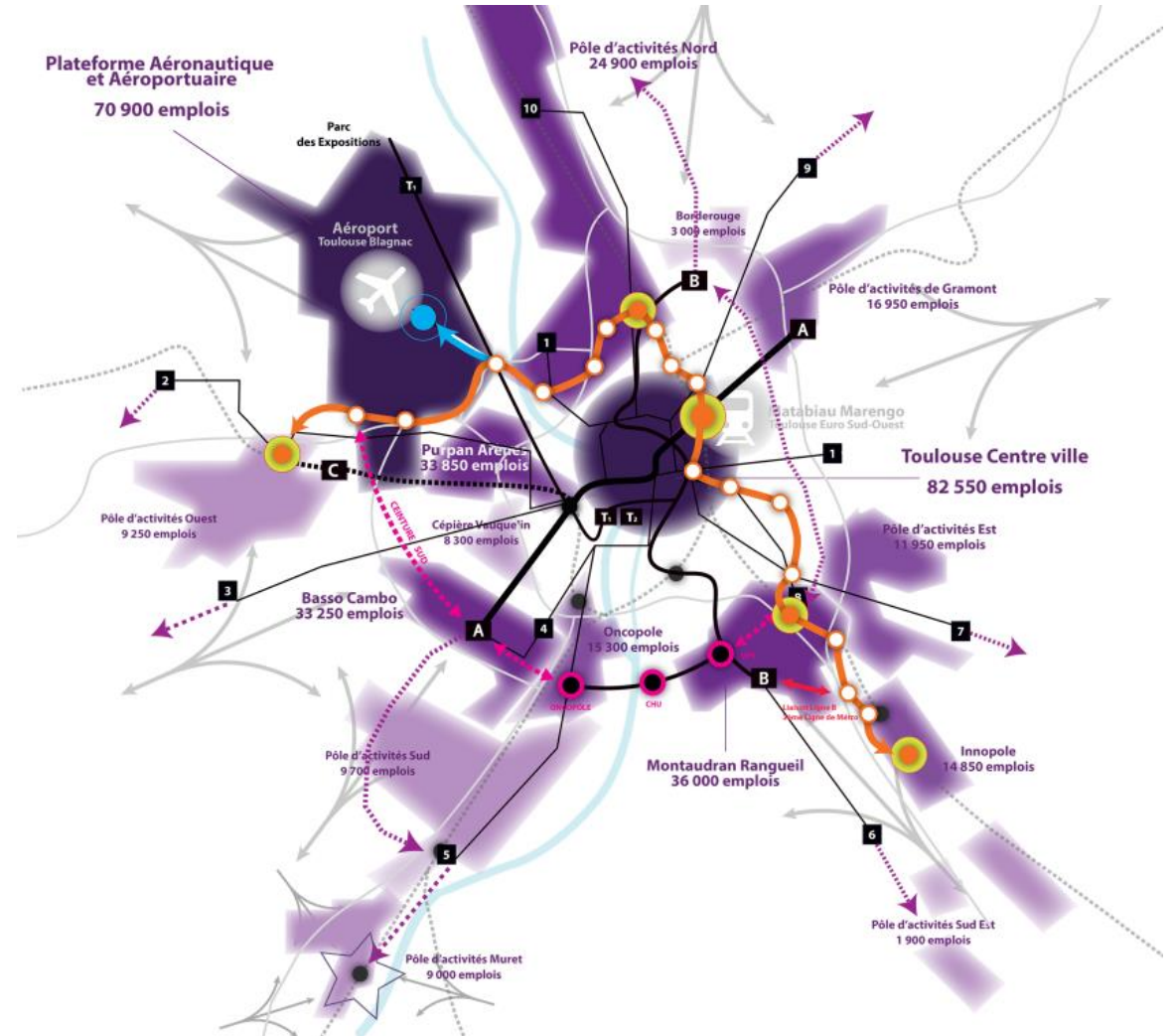
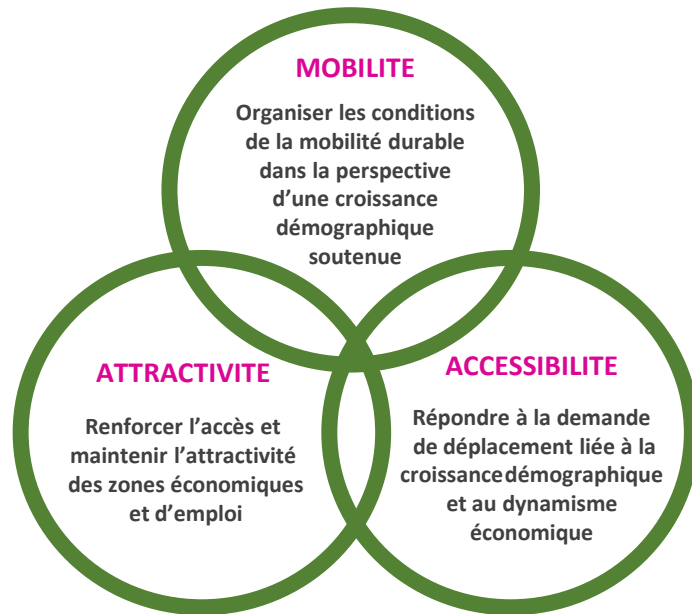
Un périmètre « exceptionnel »



5

# UNE PRIORITÉ : DESSERVIR LES ZONES D'EMPLOI

Tisséo-Collectivités s'est engagé dans une nouvelle stratégie mobilité et a identifié 3 priorités :



# LA GOUVERNANCE DE TISSÉO-COLLECTIVITÉS

4 intercommunalités  
délèguent leurs compétences

Tisséo-Collectivités  
détermine la stratégie de  
déploiement  
des mobilités

Tisséo-Collectivités confie  
les missions suivantes



Exploite le service  
adapté aux PMR



Exploitation du  
réseau urbain M+T+B



Maîtrise d'ouvrage  
nouveaux projets



# DES COMPÉTENCES MULTIPLES

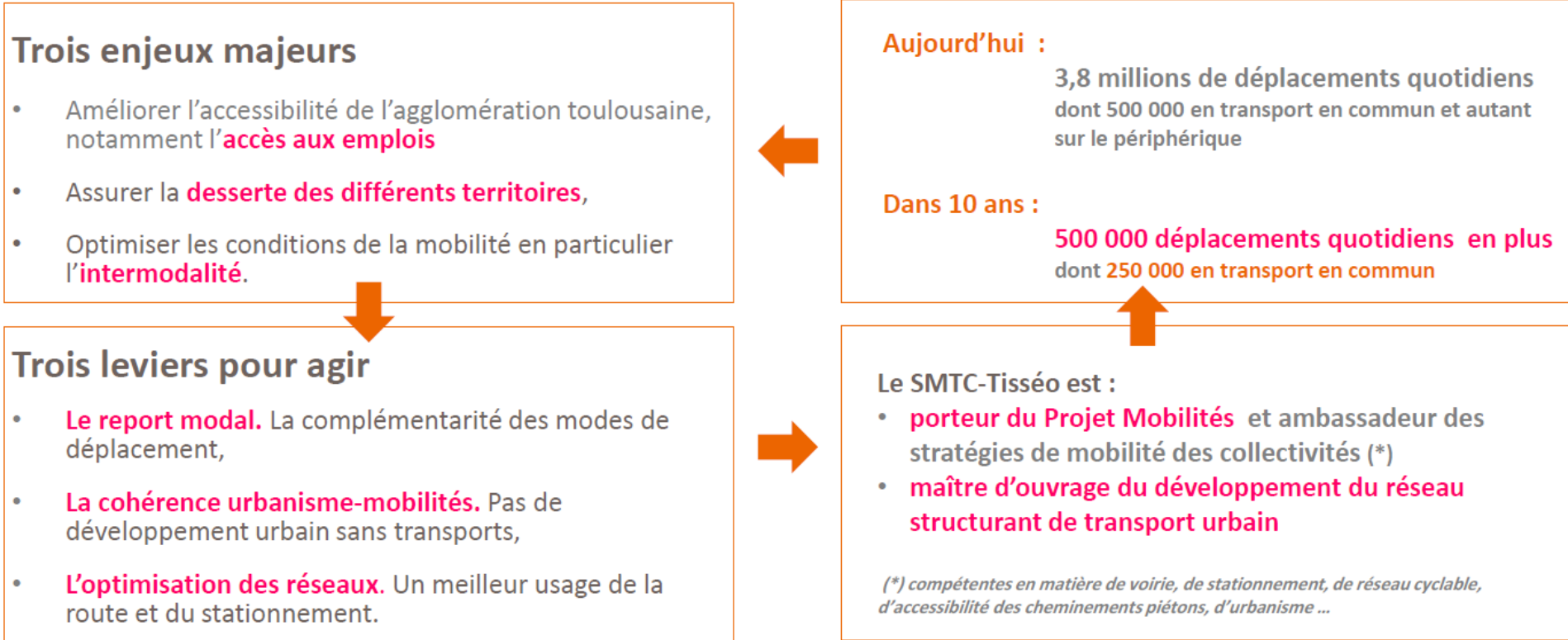
**Organisation du réseau de transport en commun urbain :  
lignes régulières et service de transports à la demande**

**Fonctionnement du réseau et gestion patrimoniale des ouvrages**

**Capacités d'investissements pour les projets nouveaux et couverture des  
coûts d'exploitation du réseau et de maintenance des équipements**

**Déploiements des nouvelles mobilités : covoiturage, autopartage, vélo,  
conseil en mobilité, accompagnement des Plans de mobilités**

# OBJECTIFS DU PROJET MOBILITÉS 2020.2025.2030



**1 action portant sur le développement de la voiture partagée : covoiturage, autopartage.**



# ZOOM SUR LA FICHE-ACTION 29

## DYNAMISER L'USAGE DE LA VOITURE PARTAGÉE

### Le projet

Le SMTC porte une feuille de route « stratégie Ecomobilité » pour laquelle des orientations stratégiques et axes de développement opérationnels concernent les usages partagés de la voiture individuelle. Le Projet Mobilités contribue à la mise en œuvre de cette stratégie.

#### A. Développer les services de covoiturage et d'autopartage :

Plus de 90 entreprises adhèrent à ce jour au service de covoiturage du SMTC. Il s'agit de poursuivre la promotion de ce service et de favoriser son développement : renforcer les partenariats (entreprises, territoires, opérateurs), développer une application, anticiper les besoins.

Par ailleurs, le soutien au développement du service d'autopartage existant sur l'agglomération sera poursuivi : action de promotion en lien avec un usage complémentaire des transports en commun, aménagement de stations dans les pôles d'échanges, tarification intermodale, application mobile.

#### B. Mettre en œuvre un schéma directeur d'aménagement des aires et spots de covoiturage

Le SMTC développe des « spots covoiturage » permettant aux usagers de se donner rendez-vous et de combiner leur déplacement entre plusieurs modes. Des nouvelles programmations annuelles seront faites d'ici 2020 pour renforcer la couverture territoriale de cette offre de service.

En parallèle, en partenariat avec le Département de la Haute-Garonne, un schéma directeur d'aménagement d'aires de covoiturage sera étudié et déployé.

### Les objectifs

Promouvoir les usages alternatifs à la voiture individuelle et accroître la part modale dédiée à la voiture partagée.

Développer l'intermodalité transport en commun + covoiturage.

**Pilote**  
SMTC

**Partenaires**  
Intercommunalités, structures de covoiturage et d'autopartage, gestionnaires de réseaux routiers et exploitant de parking.

**Coût**  
Spot Covoiturage : 1 000 euros par spot, pose comprise

**Calendrier**  
Mise en œuvre en continu

### Indicateurs de suivi

En phase étude : suivi des études et processus.

En phase mise en œuvre : nombre d'abonnés au service d'autopartage et de covoiturage, nombre d'entreprises conventionnées covoiturage, nombre de station d'autopartage, de spots et d'aires de covoiturage (dont nombre de places).





# LE CONSEIL EN MOBILITÉ

