



Présentation

Fleetme, un concept innovant

- **Une solution de covoiturage temps réel**
 - Pour les **déplacements du quotidien**
 - **Intégrée** à l'offre de **transport public**
 - Utilisant les « **codes** » du transport public : lignes, arrêts, horaires
 - **Optimisée financièrement** par rapport à du bus ou du Tad

Fleetme, un concept innovant

- [La vidéo](#)



Sur son appli il suit **en temps réel** les véhicules qui se sont déclarés sur la ligne de **covoiturage**

Il voit qu'Adrien arrive dans 2 mn et que sa voiture est une Clio blanche

Fleetme, un concept innovant

- **Fleetme, la Voiture Individuelle Partagée : les idées fortes**
 - **Complémentarité** de l'offre TC (physique, tarifaire, communication)
 - Formalisation de l'offre de covoiturage en **lignes TC**
 - **Définition par le réseau ou l'AOM** de son offre de covoiturage
 - **Incitation à l'inscription** des covoitureurs
 - Mise en relation dynamique des passagers et conducteurs : **géolocalisation** et **temps réel** issus des **smartphones**
 - Un **modèle économique** identique à celui des Transports Publics

Fleetme, une solution complète

Un site internet pour

- L'inscription des conducteurs
- La présentation du service
- Gérer et administrer le service



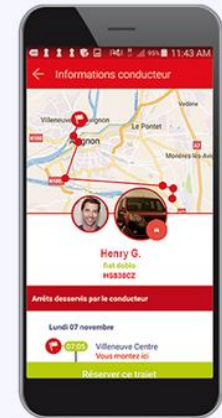
Une application Conducteur (IOS et Android) pour

- Valider les demandes de réservation
- Modifier le calendrier ou les horaires de ses trajets
- Suivre en temps réel son trajet et les voyageurs en attente
- Gérer ses indemnisations
- Noter les passagers



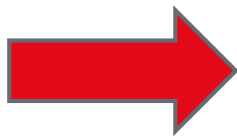
Une application Passager (IOS et Android) pour

- Faire une réservation, planifier son voyage
- Acheter son titre de transport
- Suivre en temps réel les véhicules sur sa ligne de covoiturage
- Noter les conducteurs



Fleetme, Les cas d'usage

- **Création d'une nouvelle desserte** pour une commune excentrée, un secteur géographique spécifique (ex. : ZI, ...)
- **Création d'un réseau de transport** à partir de lignes de covoiturage
- **Renfort** d'une ligne Bus ou TAD existante
- **Remplacement** d'une ligne bus ou TAD existante avec une faible fréquentation et un coût proportionnellement élevé.

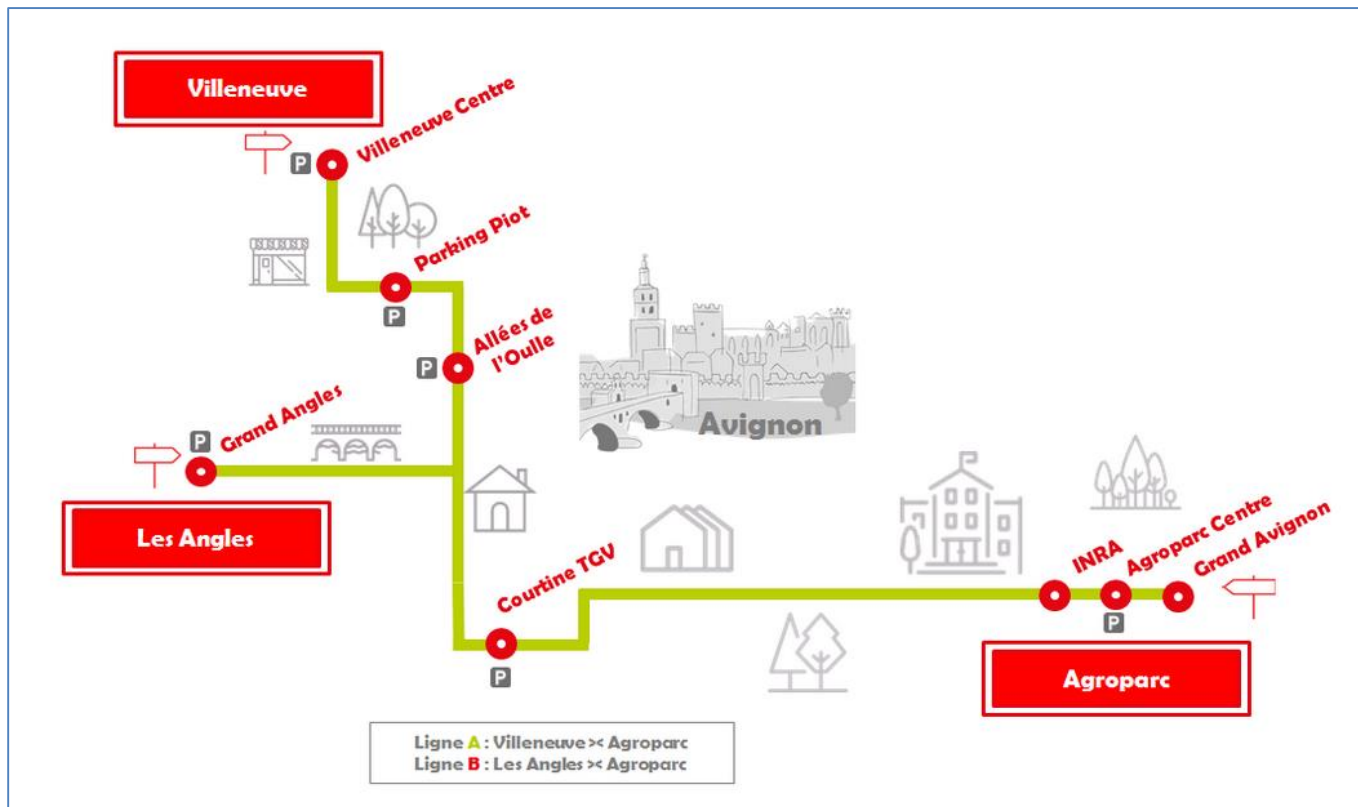


Offre à coût optimisé et maîtrisé par rapport à une desserte « classique » bus ou TAD

Fleetme, Les cas d'usage sur les sites

- **PopCar à Avignon :** Nouvelle desserte d'une zone d'activités depuis deux communes excentrées

https://www.youtube.com/watch?time_continue=75&v=sdR9VzoEWYo

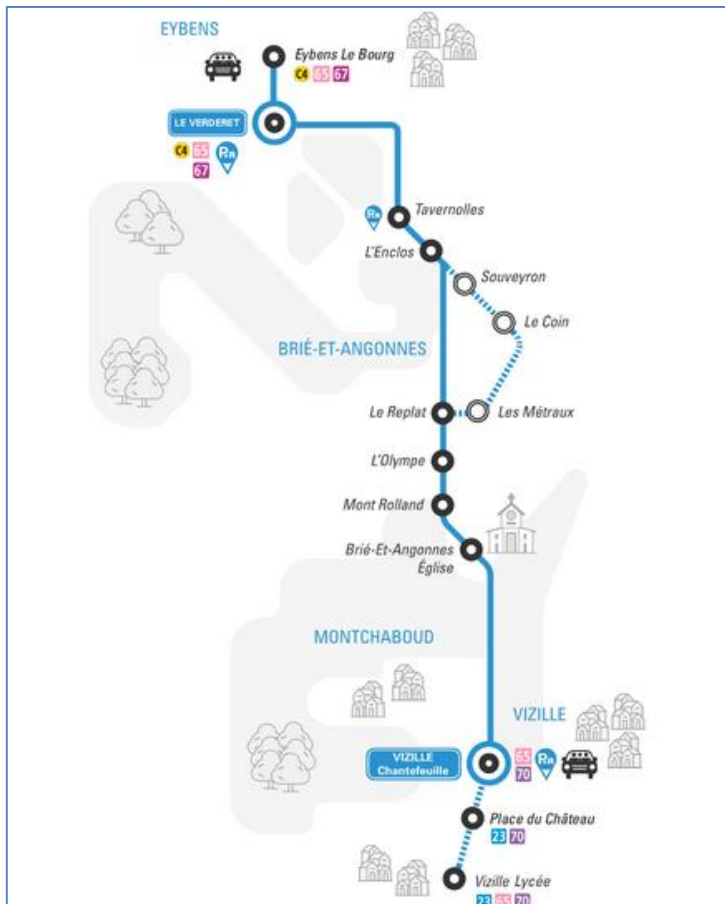


Conducteur :
2€ par trajet +
0,5€ par
passager

Passager :
Tarification du
réseau de Bus

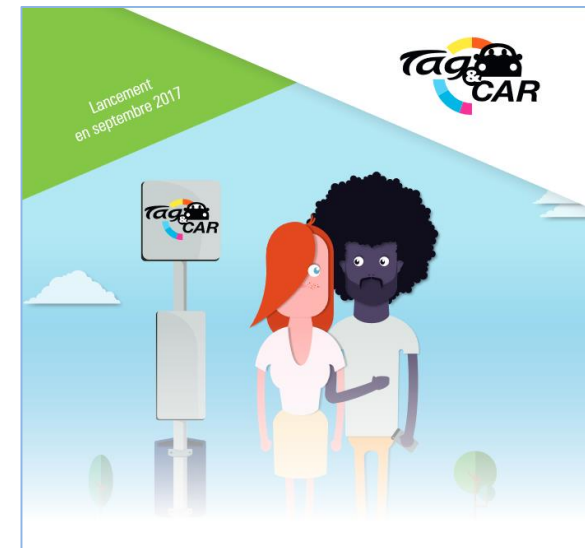
Fleetme, Les cas d'usage sur les sites

- Tag&car à Grenoble : Complément d'une desserte existante, rabattement sur une station tramway (pôle d'échanges)



Conducteur :
0,10€ du Km à vide + 0,10€ du km par passager

Passager :
Tarification du réseau de Bus



MODE D'EMPLOI PASSAGER
Pour les abonnés TAG

TOUS VOS TRAJETS TAG&CAR SONT COMPRIS DANS VOTRE ABONNEMENT TAG !

Pour voyager gratuitement en illimité avec TAG&Car, renseignez les 10 chiffres de votre carte OURA! dans l'appli.

Déplacez vous facilement sur le réseau TAG en cumulant votre trajet TAG&Car avec des correspondances bus ou tramway.

Pensez à valider chacun de vos trajets TAG&Car grâce à votre appli Passager. Sur le reste du réseau, continuez à utiliser votre carte OURA! pour valider vos trajets.

Pratique !

The image shows the Tag&Car app interface. It features a QR code, the text "ELORIAN DELAROUTE", "19 20 21 22 23 24 25 26 27 28 29 30", "Esprit n° : 04.68.26.25", and "tag.fr". The app is titled "TAG LE RESEAU DU OURA!".

Premiers retours d'expérience

Le « recrutement » des conducteurs est faisable !

- L'incitation financière fonctionne
- Facebook est un média adapté
- Importance de l'animation de communauté pour rendre les conducteurs plus actifs :
 - Pour 100 visiteurs sur le site d'inscription, 44% sont validés comme conducteurs et 20% sont actifs quotidiennement

Le « recrutement » des passagers est à inventer !

- Les actions « classiques » ne fonctionnent pas
- Un frein à l'usage à lever par des actions one to one d'accompagnement ou d'essai gratuit, ...

Fleetme, Les conditions du succès

- **Une analyse du territoire pour s'assurer que l'axe retenu est « Fleetme compatible »** par un travail d'étude marketing
- **Une intégration dans l'offre de transport public** : même arrêts, même niveaux tarifaires, appropriation du nom, ...
- **Une mesure incitative forte pour l'inscription des conducteurs** : la garantie d'indemnisation des trajets, même à vide, et une indemnisation supplémentaire par passager transporté.
- **Une communication adaptée et ciblée** : auprès des conducteurs et des passagers, localisée, utilisant tous les médias (dont sociaux).
- **Une animation des communautés et du dispositif** : pour le faire vivre et croître au cours du temps