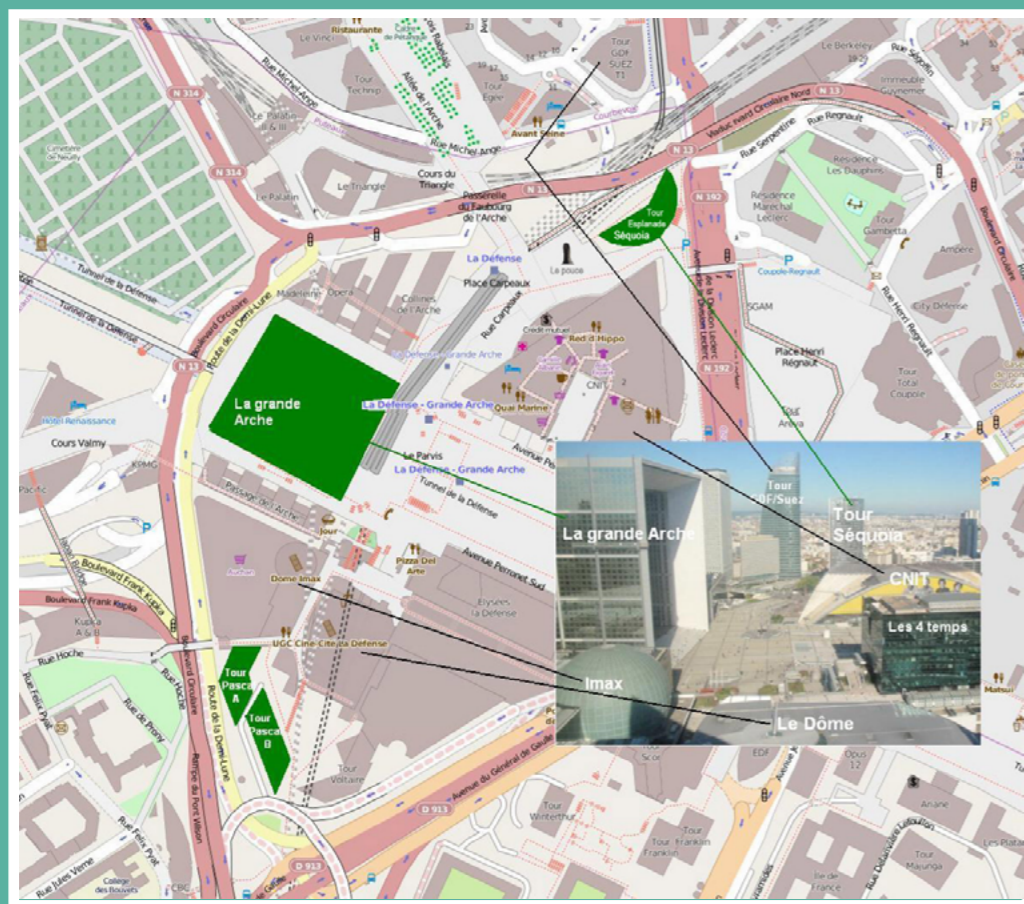


# INFOS PRATIQUES

Accès :  
Métro Ligne 1 - arrêt «La Défense»  
RER A - T2



Inscription gratuite exclusivement en ligne  
[en cliquant ici](#)

Pour plus d'informations :  
[raitap@cerema.fr](mailto:raitap@cerema.fr)  
<http://www.cerema.fr>



# JOURNÉE D'ÉCHANGES



MINISTÈRE  
DE LA TRANSITION  
ÉCOLOGIQUE  
ET SOLIDAIRE

PROGRAMME

Anticiper le relèvement des  
territoires sinistrés

Jeudi 1er juin 2018  
9h30 - 16h30

Commissariat Général au  
Développement Durable (CGDD)  
Tour Séquoia - 92055 La Défense cedex



Cette journée est organisée par le Cerema  
et le Ministère de la Transition Écologique et Solidaire

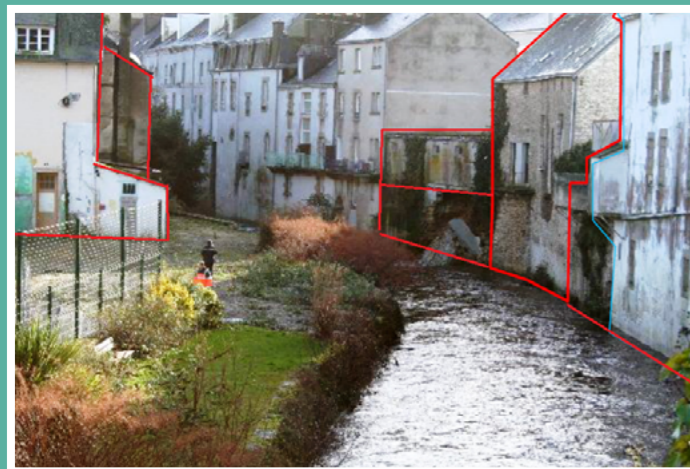
# PRESENTATION

La reconstruction d'un territoire impacté par une inondation est une étape encore peu anticipée dans la politique de gestion des risques. L'ONU, avec le concept de «*Build back better*», insiste aujourd'hui sur l'importance de la phase de relèvement comme opportunité pour développer et mettre en œuvre des mesures de réduction de la vulnérabilité.

Cependant, cette phase complexe, peu documentée et mal encadrée, amène souvent une reconstruction à l'identique. Dès lors, quelles seraient les conditions nécessaires pour mettre à profit ce moment clé et rendre le territoire plus résilient vis-à-vis d'un nouvel événement ?

Le projet de recherche RAITAP porté par le Cerema a questionné, à partir de multiples retours d'expériences, l'opportunité de réaménager durablement les territoires après une catastrophe naturelle. Au travers de témoignages d'acteurs locaux, de débats et de retours d'expériences, cette journée sera l'occasion d'aborder :

- L'articulation du relèvement du territoire avec la gestion de crise et les politiques de prévention
- La pertinence d'expérimenter au plus près du terrain, avec les populations et les professionnels engagés dans la reconstruction post-catastrophe
- Les opportunités de mise en œuvre de projets de renouvellement urbain résilients
- L'anticipation de la gestion de la reconstruction



Réaménagement des berges de l'Isole à Quimperlé suite aux inondations de 2013 et 2014 (Source : ville de Quimperlé)

# PROGRAMME

9:30

## Accueil Café

10:00

Allocution d'accueil par la Commissaire Générale au développement durable

Ouverture de la journée par le Directeur Général de de la Prévention des Risques et la Direction du Cerema

Introduction du projet RAITAP : anticiper la gestion post-inondation pour reconstruire un territoire moins vulnérable par [Gwenaël Jouannic](#) (Cerema)

Retours d'expériences post-catastrophe à long-terme : éclairages sur les temporalités de la reconstruction par [Denis Crozier](#) et [Paul Guéro](#) (Cerema)

Articulation des instances décisionnelles pour des projets à l'échelle territoriale par [Chloé Tran Duc Minh](#) et [Didier Felts](#) (Cerema), [Jean-Hugues Vos](#) (DDT 31)

12:00

## Pause déjeuner

(Buffet froid offert aux participants)

13.30

La représentation du risque inondation au travers d'expressions d'acteurs de territoires par [Marie-Aude Corbillé](#) (Cerema), [Kevin Subrenat](#) (maire d'Ambès)

Présentation du Service européen de gestion des urgences (Copernicus Emergency Mangament Service) par [Vincent Pirscher](#) (CGDD)

15:00

Table ronde « Mieux préparer la gestion de la reconstruction post-catastrophe » Animation par [Nicolas Beaurez](#) (Cerema)

Intervenants confirmés : [Sébastien Maire](#) (haut fonctionnaire à la résilience de Paris), [Lionel Moulin](#) (CGDD), [Frédéric Grelot](#) (Irstea), [Gwenaël Jouannic](#) (Cerema)

16:15

## Conclusion de la journée par le CGDD