



JOURNÉE D'ÉCHANGES NATIONALE

**Ville accessible à tous :
ville sécurisante et communicante ?**

LYON | ENS - Amphithéâtre Charles Mérieux

Table ronde

Vers une ville plus accessible
car plus sécurisante

Paul Mousny, Accessens
Rachel Thomas, CNRS
Christophe Marty, Ingélux



Table ronde

Vers une ville plus accessible
car plus sécurisante

Rachel Thomas, CNRS

Et si l'accessibilité était une affaire d'ambiances ?

Rachel THOMAS

Université Grenoble Alpes – CRESSON – UMR CNRS 1563



Quizz n°1

**Rendre un espace accessible,
c'est le rendre praticable pour
les personnes handicapées**

Oui / Non ?

L'accessibilité, une expérience universelle

2050 : 74 millions d'habitants en France (Insee, 2017)

1 personnes sur 3 aura + 60 ans

12 millions de personnes âgées de + 75 ans

5,5 millions de personnes âgées de + 85 ans



d'après © CRID (Consorci de Recursos i Documentació per a l'Autonomia Personal)

Quizz n°2

**Le handicap, c'est le stigmate
dont est porteuse la personne**

Oui / Non ?

Les situations de handicap, une inadéquation entre les besoins de l'utilisateur et les qualités de l'environnement



Quizz n°3

L'accessibilité, une affaire d'aménagement physique des espaces

Oui / Non ?

Les modalités sensibles de l'espace : des aides au déplacement



Les fluctuations
thermiques et
aérauliques

Les contrastes de
luminosité

Des aides à la
détection d'obstacles

Photo : Zuzana Zuzovia

Les modalités sensibles de l'espace : des aides au déplacement



Photo : Zuzana Zuzovia

Pictogrammes et **couleurs** contrastées par rapport au fond

Lisibilité et intelligibilité du code couleur

Taille suffisante des caractères

Cohérence des **formes** et de la **typographie**

Table ronde

Vers une ville plus accessible
car plus sécurisante

Paul Mousny, Accessens





Paul Mousny
Gérant

Membre fondateur de
et trésorier



Association française des professionnels pour
l'accessibilité pour les personnes handicapées



La sécurité au profit des publics sourds ou en incapacité d'entendre



Comment communiquer?

Réception & diffusion de l'alerte:



RogerVoice



Communicate Beyond Barriers



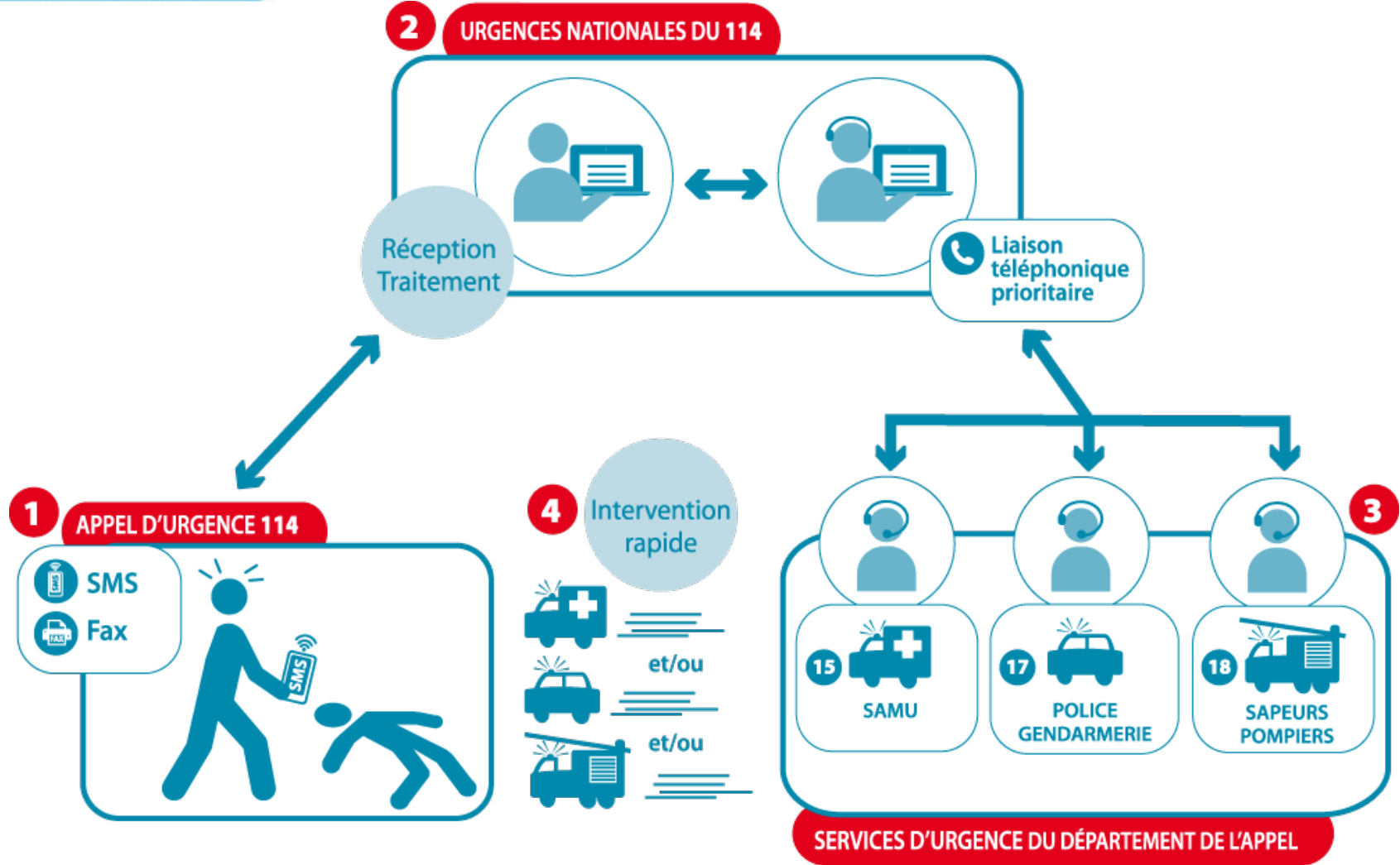
N° d'urgence



#00628000



URGENCE
114
Numéro d'urgence
pour les personnes
avec des **difficultés**
à entendre ou à parler



SwELP, une solution globale



Une application mobile

Alerter, être informé en temps réel, recevoir des consignes de sécurité

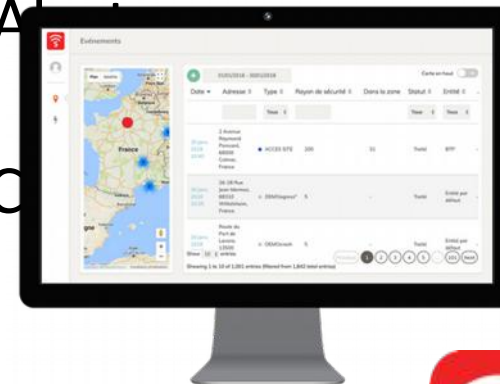
Un centre 24/7

Traite alertes photo géoloc
Connecté avec les services
d'urgence et visio LSF



Une console de supervision

Visualiser Alerte
Gérer
Mobiliser C





Et ailleurs?

Exemple La Belgique



Les personnes sourdes, malentendantes ou présentant des troubles de la parole peuvent **contacter GRATUITEMENT le centre d'urgence par SMS**. Faites la demande le plus vite possible afin d'être prêt en cas d'urgence!

COMMENT OBTENIR LES NUMÉROS D'URGENCE ?

① Envoyez "CONTACT" via

• E-MAIL
sms@ibz.fgov.be

• SMS

8842

0,00 €/SMS
envoyé/reçu *

②

Vous recevrez les 2 numéros spécifiques pour envoyer des SMS d'urgence. Un numéro pour l'aide policière. Un numéro pour l'aide médicale et les pompiers.



En demandant les numéros spécifiques par SMS ou e-mail, vous **déclarez sur l'honneur être dans l'incapacité et l'impossibilité** de contacter les centres d'urgence par appel vocal. **Pour les autres personnes, l'appel vocal reste l'unique système.**

* Helpdesk: feedbacksms@ibz.fgov.be

Le traitement des données est soumis aux conditions légales sur la protection de la vie privée du 8 décembre 1992.

BESOIN D'AIDE URGENTE ?

• SERVICES D'INCENDIE



• AIDE MEDICALE



• POLICE



SERVICE SMS
GRATUIT

24H/24-7J/7

INFORMATIONS COMPLÉMENTAIRES

- Le centre d'urgence ne connaît pas les **coordonnées** GPS de votre GSM. Toujours informer où vous êtes le plus précisément possible.
- Vous ne pouvez pas envoyer de SMS aux numéros spécifiques belges si vous êtes dans un **pays étranger**.
- Si vous envoyer un SMS d'urgence par **erreur**. Il faut prévenir le centre d'urgence que c'est une ERREUR. Gardez votre GSM près de vous. Le centre d'urgence vous répondra.
- **Vous ne pouvez pas envoyer des MMS**. Les centres d'urgence sont seulement accessible par SMS.
- Vous devez avoir une carte **SIM belge** pour pouvoir envoyer un SMS d'urgence.
- Utilisez le **SMS uniquement** pour des **urgences**. Ne pas utiliser ces numéros pour des questions administratives.
- Ne **testez** pas les numéros d'urgence. Parce que le centre d'urgence aide **SEULEMENT** les personnes vraiment en **danger**. Les personnes qui utilisent le SMS «pour faire une blague» s'exposent à des poursuites judiciaires.

Avez-vous envoyé un SMS d'urgence? N'hésitez pas à nous envoyer vos expériences et commentaires à feedbacksms@ibz.fgov.be



RogerVoice

Solutions RogerVoice

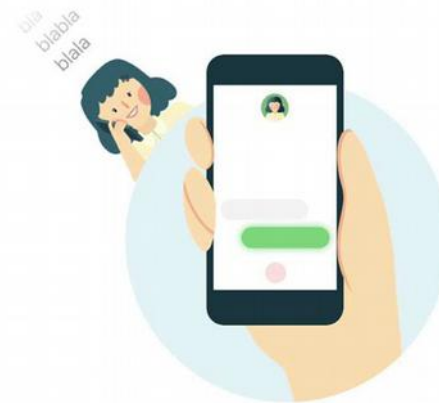
1



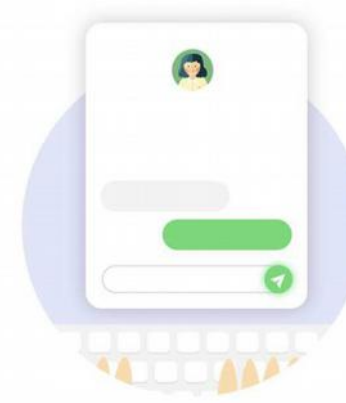
Langue des Signes
Française en
vidéo-conférence



Synthèse vocale
des messages
écrits



Transcription
automatique de la
parole en temps réel



Interface web
“widget” sur
navigateur

RogerVoice© Confidential



ELIOZ ENTREPRISE

La solution de communication téléphonique simple, pratique et professionnelle pour vos collaborateurs sourds et malentendants.

En lire +

ELIOZ CONNECT

Rendez accessibles vos différents accueils téléphoniques ou votre centre d'appel à toutes les personnes sourdes ou malentendantes.

En lire +

ELIOZ GUICHET

La solution pour l'accueil et l'information en présentiel à destination du public sourd.

En lire +

En Langue des signes Exclusivement avec des interprètes diplômés et expérimentés

En Texte
Transcripteurs en reconnaissance vocale formés et expérimentés



Parmi nos clients



Soyez accessible aux personnes sourdes ou malentendantes

De l'appel téléphonique à l'échange en face à face!

Découvrez l'application 
alliant nouvelles technologies et humain

2 modes de communication pour répondre à 100% des besoins



Transcription
instantanée de la parole



Visio-interprétation Langue des
signes françaises

+ de 30 000 établissements déjà accessibles!

Depuis 2017, des visio-interprètes pour les personnes entendant non francophones sont également disponibles dans + de 100 langues

Ava en quelques mots



Qu'est-ce qu'Ava ?

Ava est un service (appli & web) destiné à faciliter la vie des sourds et malentendants en sous-titrant les conversations de leur vie sociale et professionnelle.



Comment ça marche?

Ava est la première intelligence artificielle pour l'accessibilité. Elle se base sur la reconnaissance vocale pour retranscrire en temps réel qui dit quoi au sein d'un groupe connecté au service.



Peut-on essayer Ava ?

Absolument.
Si vous n'avez pas encore reçu d'invitation, vous pouvez télécharger Ava sur Android & iOS en recherchant: "Ava"



Qui est derrière Ava ?

Ava est une startup californienne fondée en 2014 par un ingénieur Français issue d'une famille sourde. L'équipe cumule 60 ans d'expérience avec le public sourd & malentendant. Ava est reconnue pour son expertise en matière d'accessibilité.



N'oubliez pas de vous connecter à internet (WiFi, 3G...) pour utiliser Ava.
Assurez-vous que tout le groupe a Ava sur son téléphone pour qu'Ava reconnaisse qui parle. Essayez de parler près du micro pour qu'Ava retranscrive vos mots avec le maximum de précision.



Contactez nous pour toute question

Web: www.ava.me || E-mail: hello@ava.me || Tel: +14158677230

09:54

Edité par  APRR FR

SOS AUTOROUTE

Panne, accident, vous rencontrez actuellement des difficultés.

Rentrer en contact avec nos équipes d'intervention pour une assistance rapide :



APPELER

LE POSTE DE SÉCURITÉ
AUTOROUTIER ▶



 Menu



RÉVEILLEZ VOUS ET COMMUNIQUEZ GRÂCE A VOS VIBRATIONS PRÉFÉRÉES !





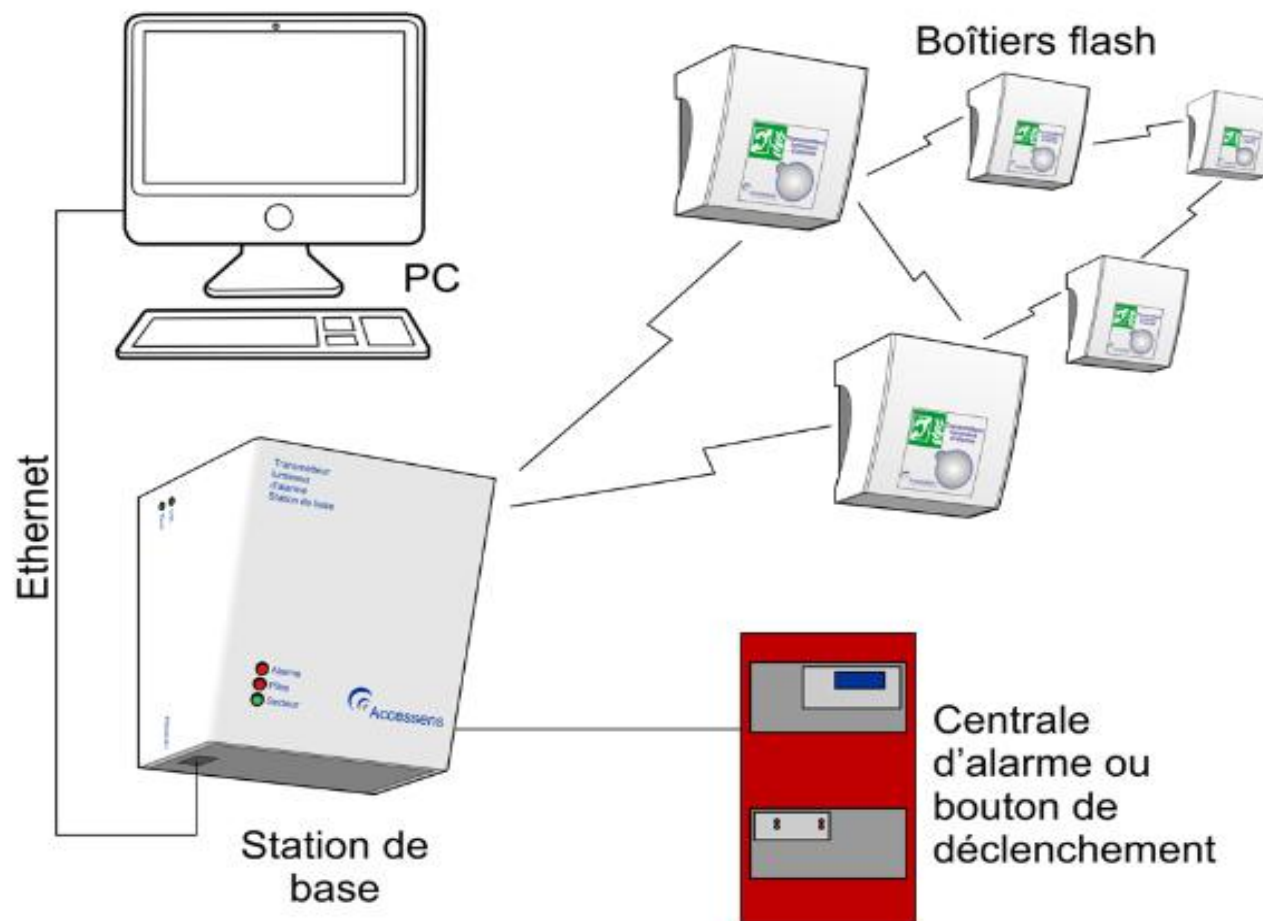
Accesssens

Systemes d'alerte
évacuation incendie
&
d'alerte Attentat



TLA 714 la solution sans fil pour ERP

Le système



CONTRÔLES ET SURVEILLANCE

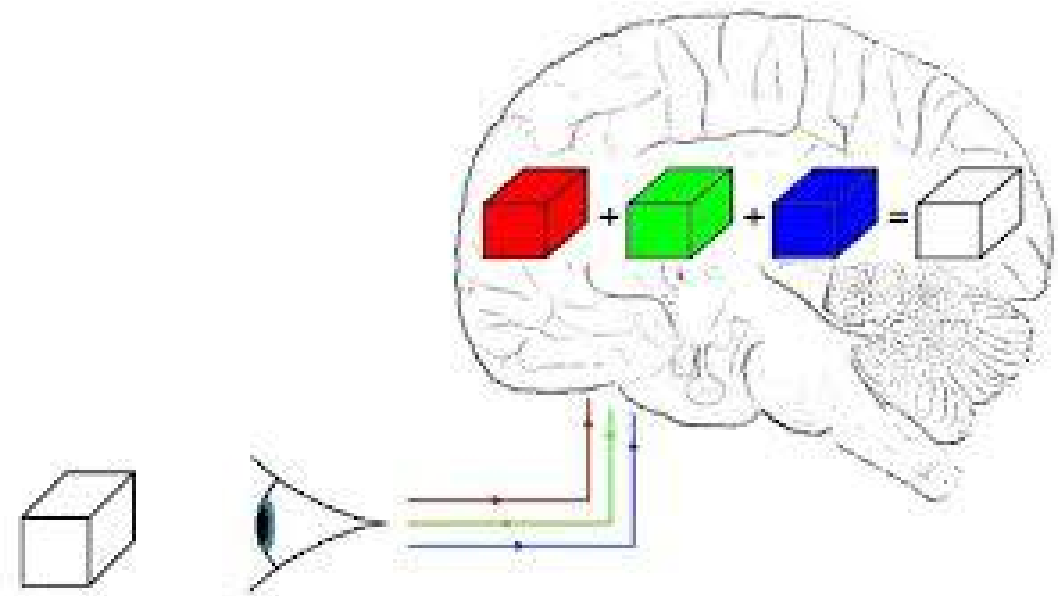
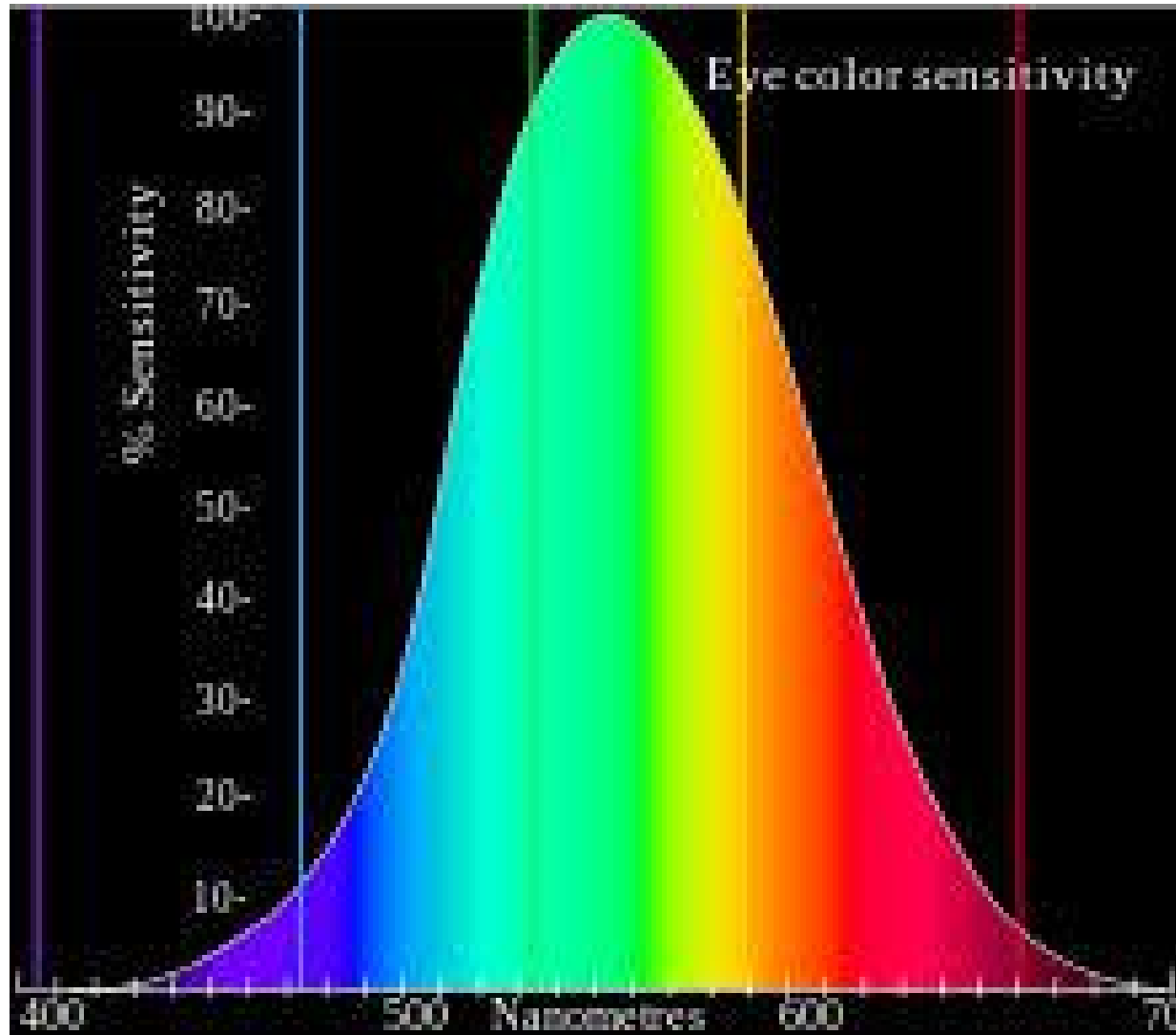
The screenshot displays the 'flash - pvbrowser 4.7.5' application window. The main area is titled 'Stations' and contains a table with the following columns: 'Etat', 'Batterie', 'Réception', 'Route', 'Emis', and 'Perte'. The table lists 10 stations (0-9) with their respective status, battery voltage, reception percentage, and route status. A legend at the bottom left shows three colored circles (green, grey, yellow) with corresponding counts (8, 0, 0). The 'Accessens' logo is visible on the right side of the interface.

	Etat	Batterie	Réception	Route	Emis	Perte
0	● Connectée	4.04 V	--	0	< >	
1	● Isolée	0.00 V	--	X	< >	
2	● Isolée	0.00 V	--	X	< >	
3	● Connectée	4.34 V	59 %	0	< >	
4	● Connectée	4.49 V	56 %	0	< >	
5	● Connectée	4.45 V	31 %	0	< >	
6	● Isolée	0.00 V	--	X	< >	
7	● Connectée	4.47 V	36 %	0	< >	
8	● Connectée	4.45 V	42 %	0	< >	
9	● Connectée	4.41 V	35 %	0	< >	

● 8
● 0
● 0

Flash : VIRTUEL

Une couleur perceptible



Hôtellerie et lieux de sommeil



 **Accessens**

ÉQUIPEMENTS VISUELS
D'ALERTE INCENDIE POUR
LES LIEUX DE SOMMEIL 



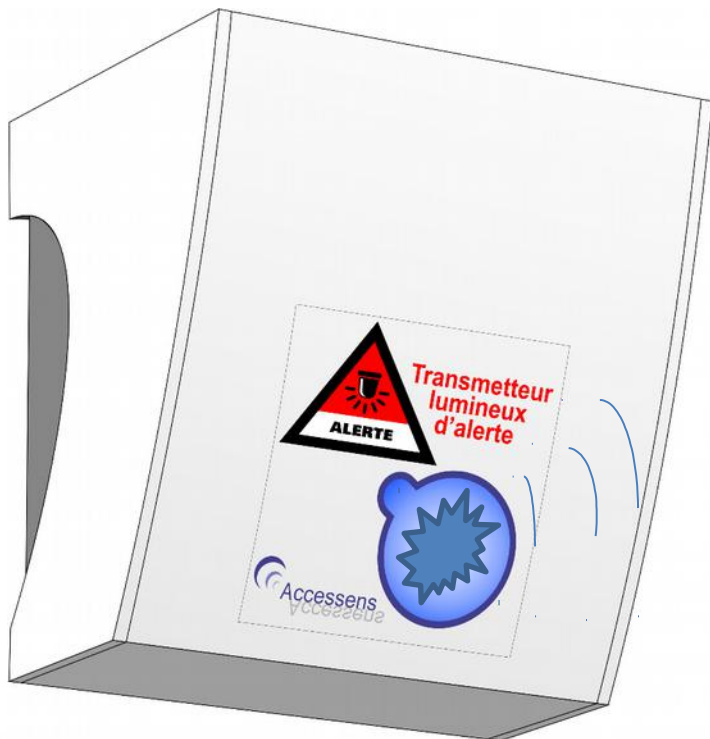
*Pour la sécurité de votre clientèle
sourde ou malentendante*

Former, informer, signaler





PPMS



Accessens

ACCESSENS

La prévention et la sécurité pour tous



www.accessens.com

Info@accessens.com

Paul Mousny

Tel : 06 06 42 36 57



Table ronde

Vers une ville plus accessible
car plus sécurisante

Christophe Marty, Ingélux

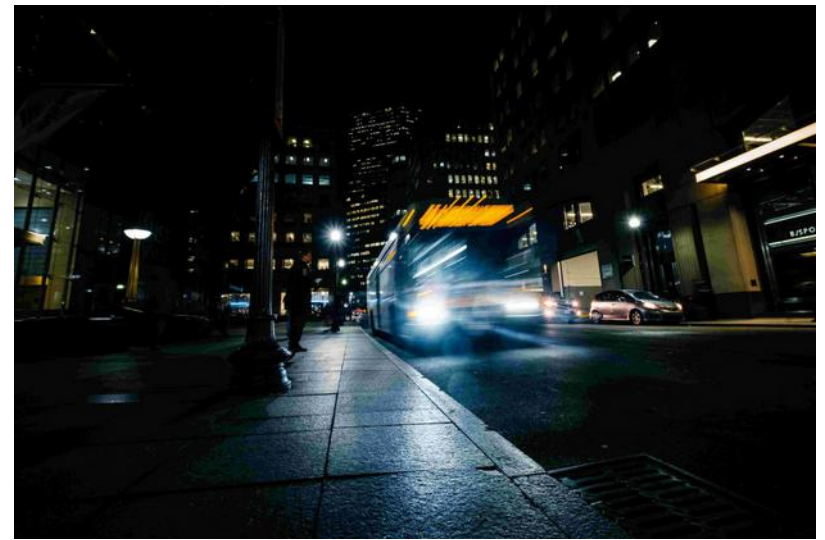








Metro_de_Paris_-_Ligne_1_-_
_Avertisseur_de_marche_de_quai.720p.webm









Accident.avi

NuitDispositif.avi

1NuitManoeuvre.avi



The logo for Cluster Lumière is centered in a white circle. The background of the top half of the slide is a dark purple gradient with several overlapping circles of various shades of purple and blue, some with a soft glow. The text 'Cluster Lumière' is written in a serif font, with 'Cluster' in a lighter purple and 'Lumière' in a darker purple. Below it, 'Performance & Innovation' is written in a smaller, sans-serif font.

Cluster
Lumière
Performance & Innovation

The logo for ingélux Consultants features the word 'ingélux' in a bold, white, sans-serif font on a red rectangular background. Below it, the word 'Consultants' is written in a smaller, italicized, white, sans-serif font. A thin red horizontal line is positioned above the 's' in 'Consultants'.

ingélux
Consultants