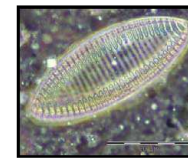


JOURNEE TECHNIQUE « ZONES HUMIDES »

Nantes, le 16 octobre 2012



Exemple du Marais poitevin



POINTS ABORDÉS

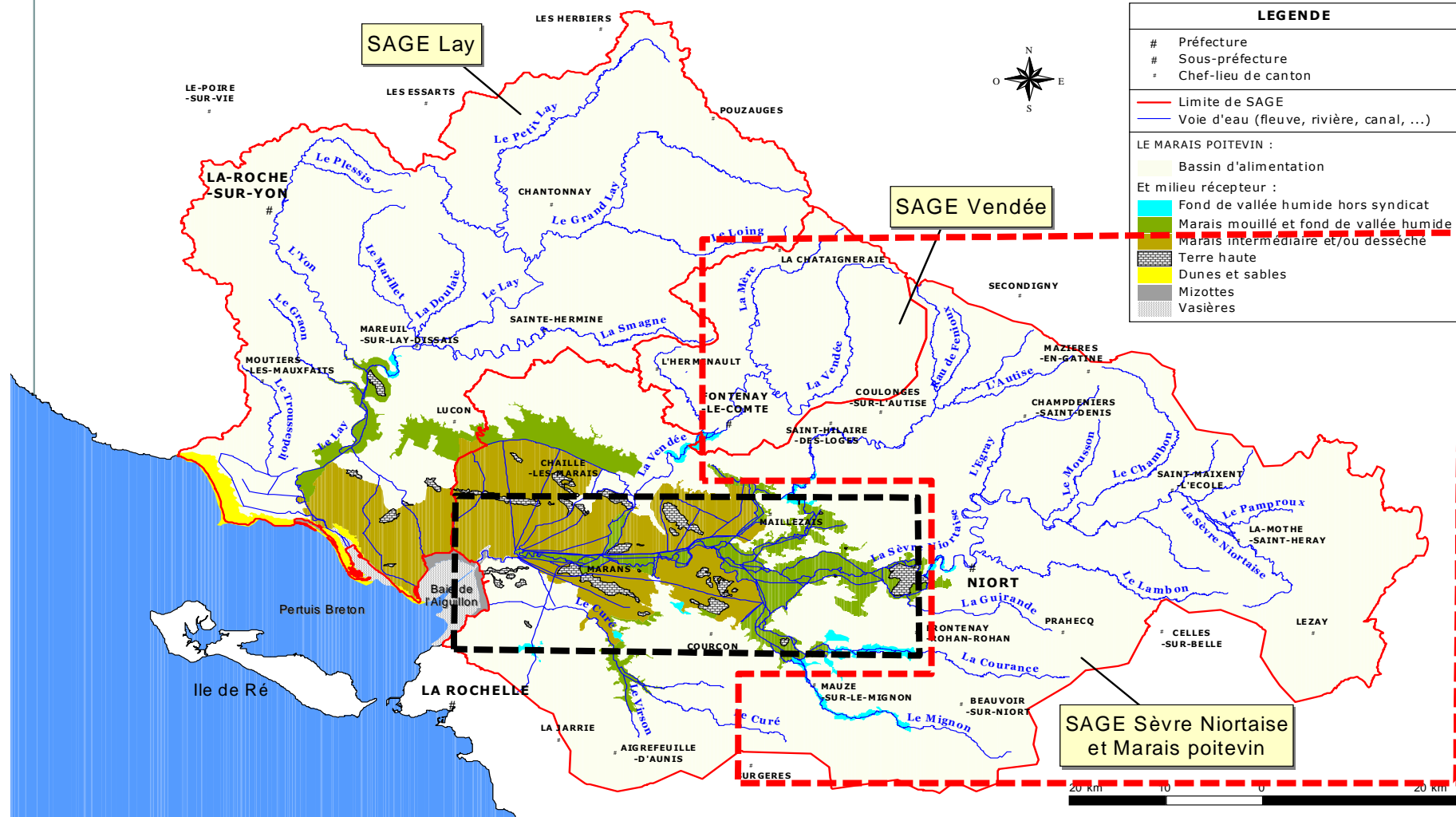
■ Partie I : présentation des territoires

- Les grands ensembles hydrographiques (bassins versants et Marais poitevin)
- Présentation de l'IIBSN et du Parc du Marais poitevin
- Les orientations fondamentales, les classements

■ Partie II : actions en faveur des zones humides

- Actions en faveur des zones humides à l'échelle des bassins versants (IIBSN)
- Plan d'actions ZH à l'échelle du Marais poitevin (IIBSN + PIMP)

Bassins versants du Marais poitevin



Missions générales de l'IIBSN



Etudes de planification
et de programmation



SAGE

Inventaires de Zones Humides
(BV hors Marais poitevin)

Etudes CTMA

*CoPil autres études et actions
(Natura, réserve baie de l'Aiguillon, ...)*

Etudes de projets,
études hydrauliques,
hydrogéologiques,
suivis biologiques
et qualité des eaux



Etudes techniques et scientifiques

*Dossiers administratifs
(Loi sur l'eau, site classé, Natura, ...)*

Dossiers financiers

Marchés publics

B. Données, SIG, outils de suivis

Travaux en faveur
des milieux aquatiques –
MOA et coordination de projets



Lit mineur, berges, ripisylves

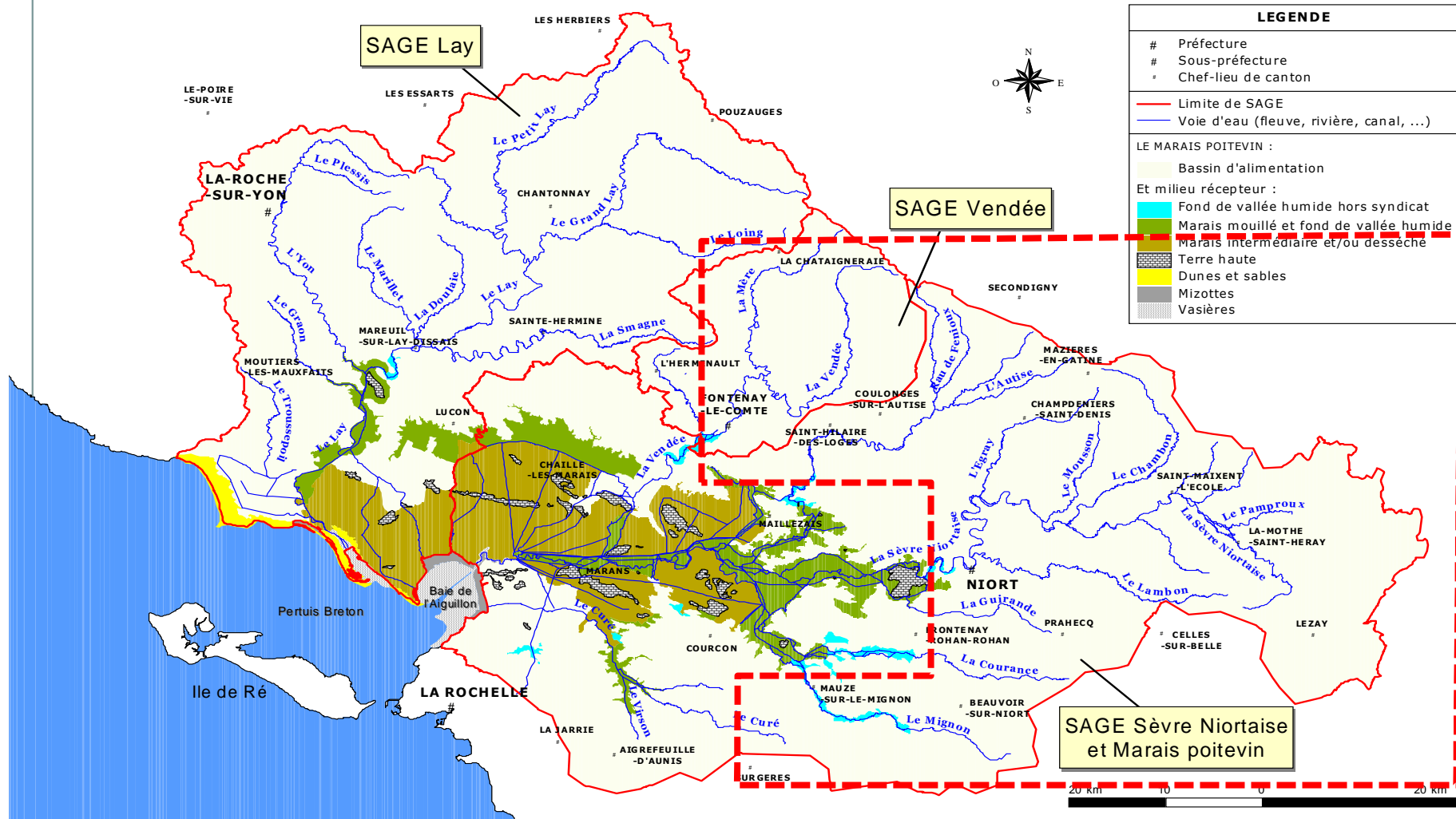
Ouvrages hydrauliques
Passes à poissons

Végétaux aquatiques invasifs

Actions de communication

Réseaux de suivi
(animation, coordination)

ZH à l'échelle des bassins versants



Stratégie de l'inventaire

Démarche « Potentielle / Effective / Efficace »

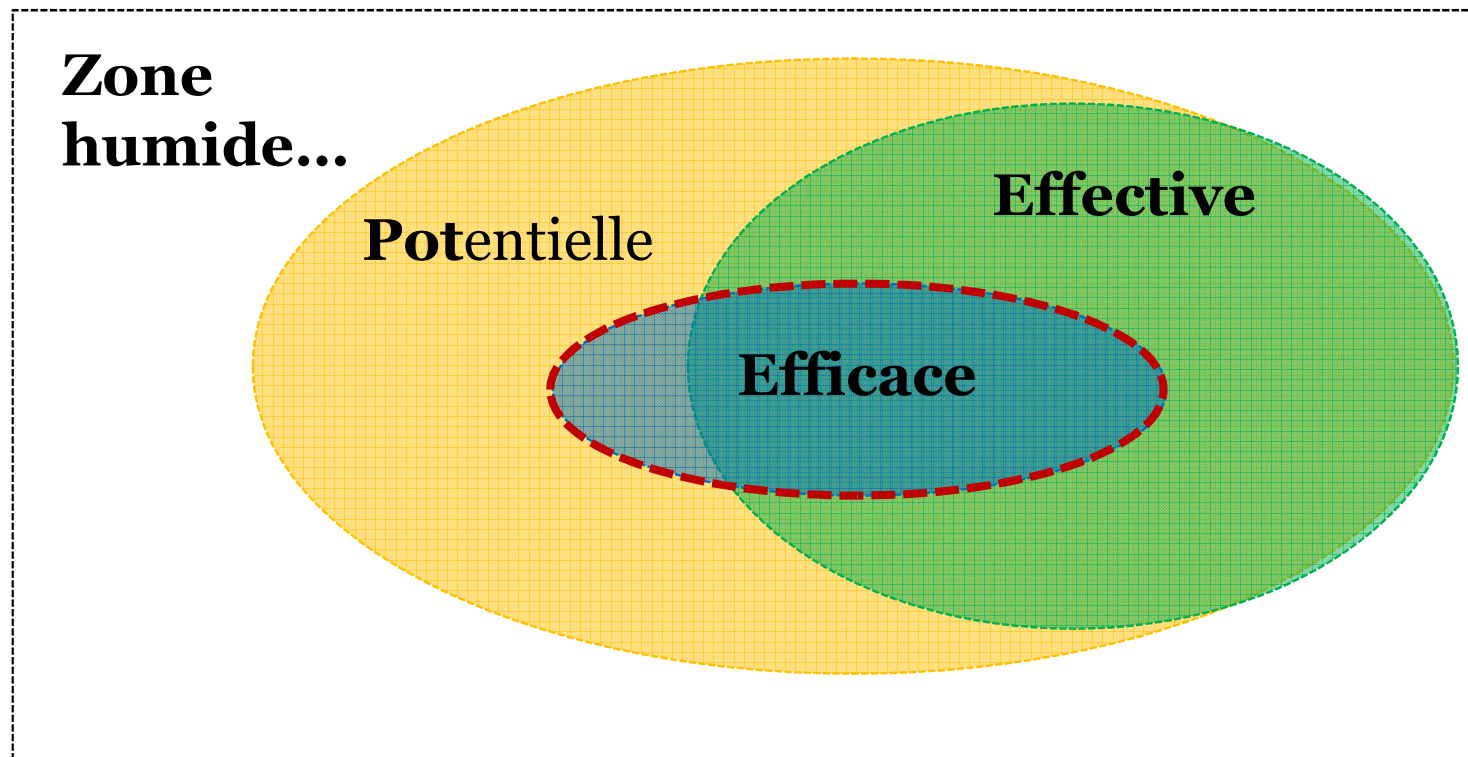


Schéma de la typologie des zones humides selon l'approche PEE (programme TYFON, 2000)

PHASE de Pré-localisation des zones humides

COMMENT

⇒ Outils de détection

⇒ Analyse croisée de différentes couches d'information

ECHELLE

⇒ Grande surface = le Bassin-versant (petite échelle)

RESULTAT

Zones humides *potentielles*



Pré-localisations des zones humides : enveloppes produites par l'Agrocampus de Rennes et pré-localisation réalisée par l'IIBSN

Étude
Zones Humides





PHASE d'inventaire des Zones Humides

OBJECTIF

⇒ Identifier et délimiter les zones humides *effectives*

COMMENT

⇒ Descripteurs relevés sur le terrain (fiche terrain)

ECHELLE / Où ?

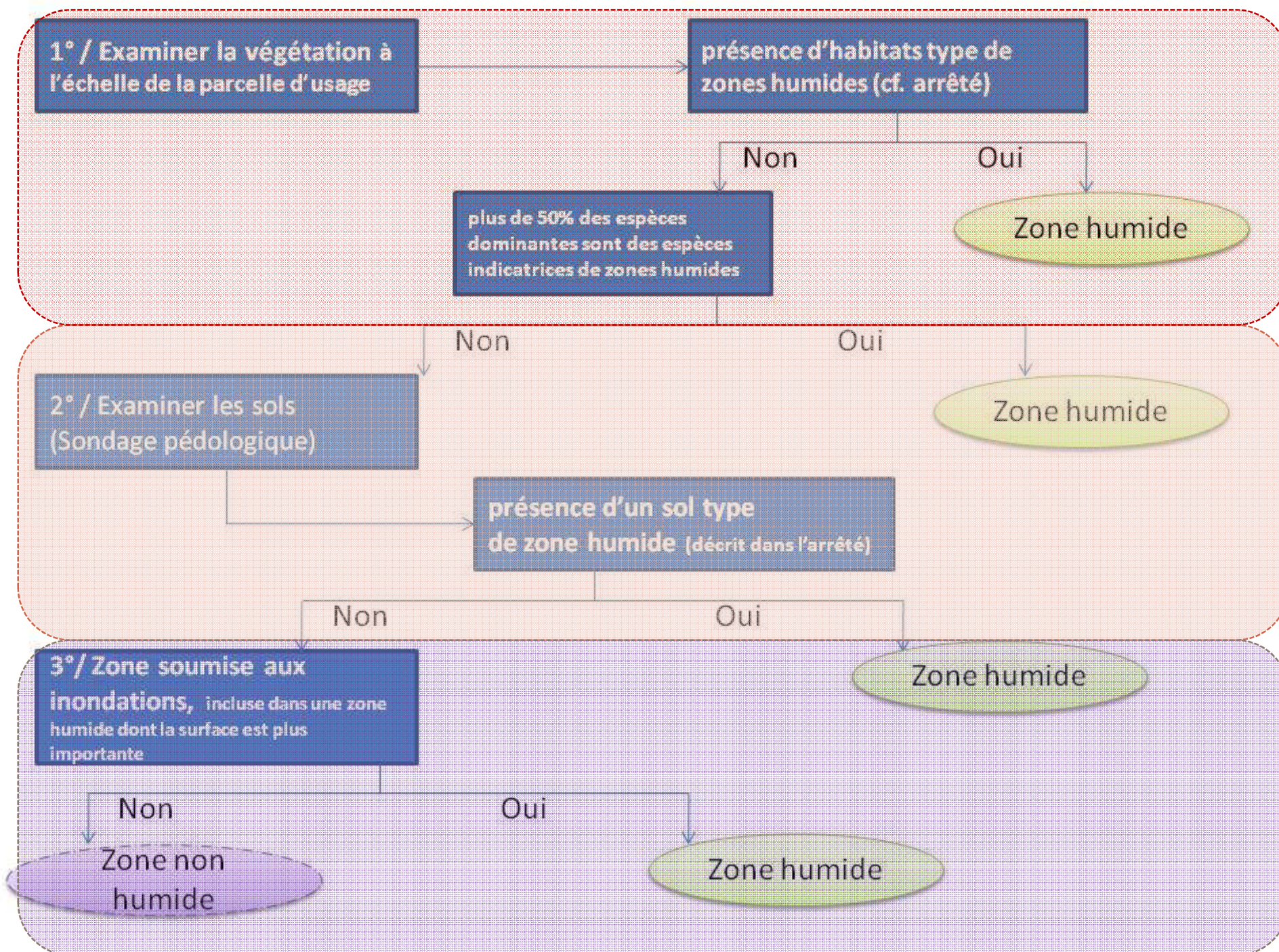
⇒ Petite surface = la commune (grande échelle : 1/7000^{ème})

⇒ *Hors surface imperméabilisée*

⇒ *Hors boisement ONF*

RESULTAT

Identification des zones humides du territoire communal = ZH effectives





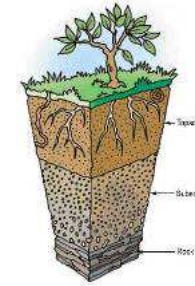
1/ Examiner la végétation à l'échelle de la *parcelle d'usage*

⇒ Végétation hygrophile

Type prairie pâturée à joncs

CORINE 37.241





2/ Examiner les sols

les *horizons rédoxiques* (Horizon g)

⇒ Tâches de « rouille » (fer oxydé)

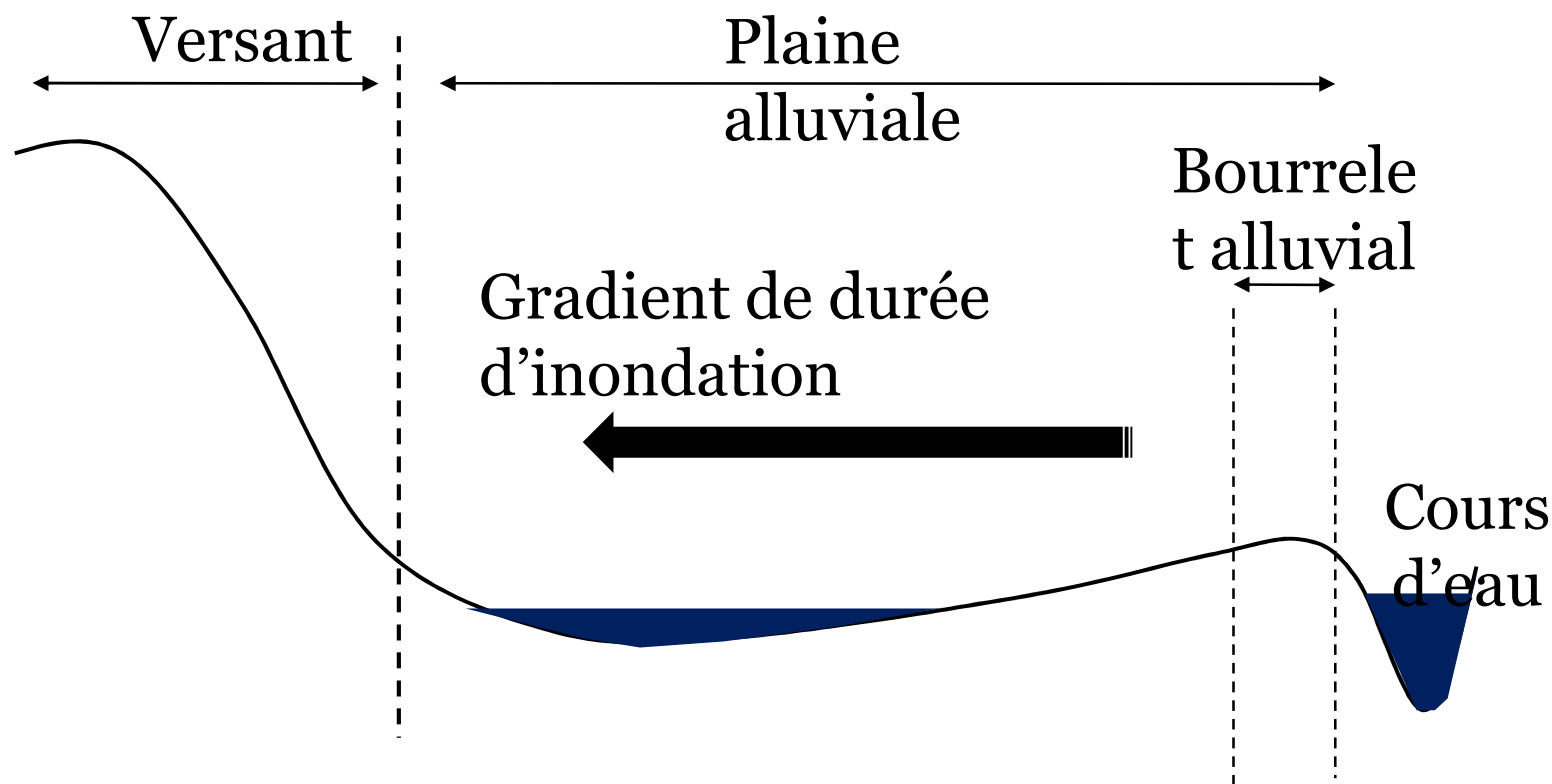
les *horizons réductiques* (Horizon G)

⇒ Horizon gris-bleu (fer réduit)

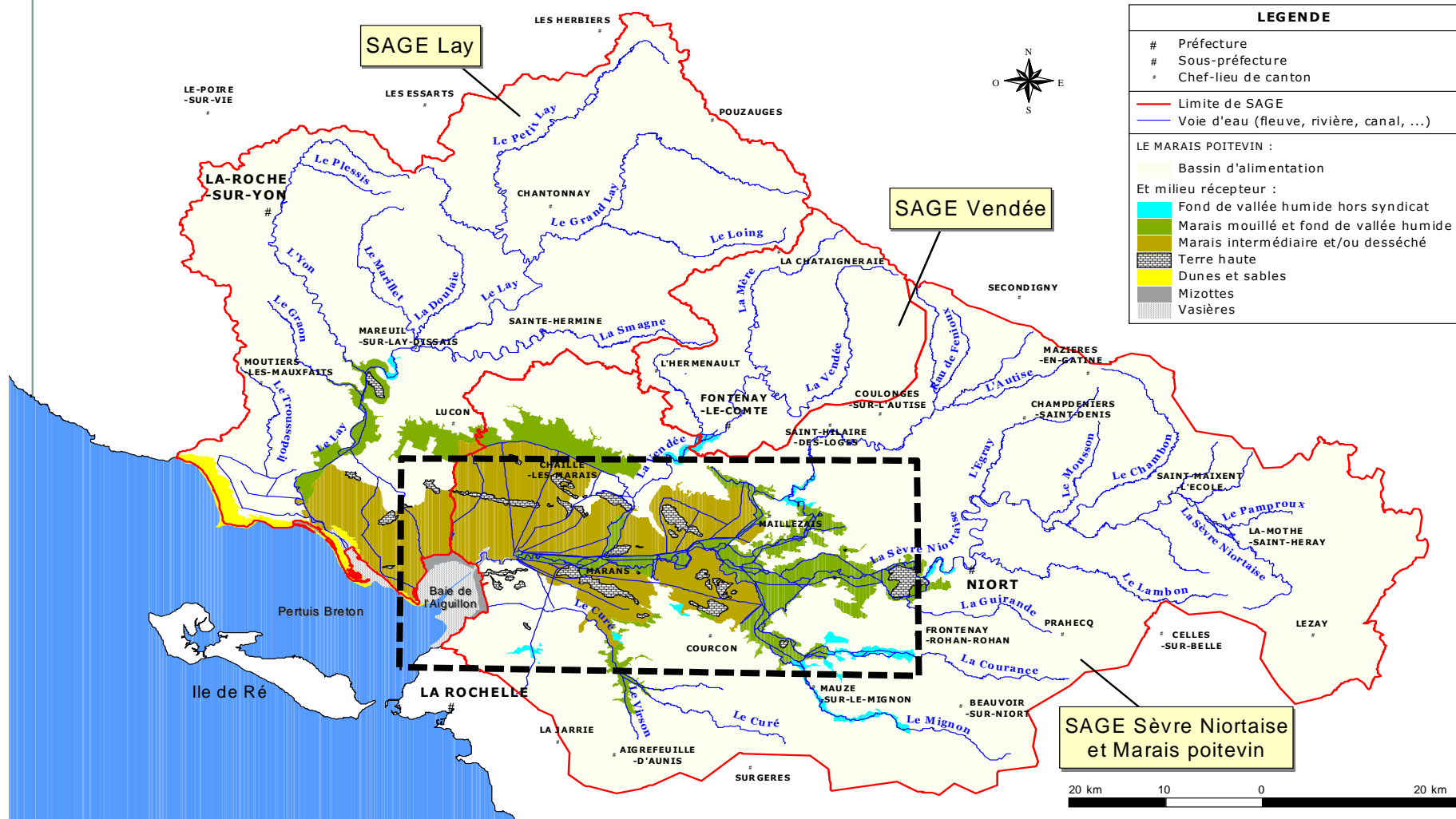
3/ Zones soumises aux inondations



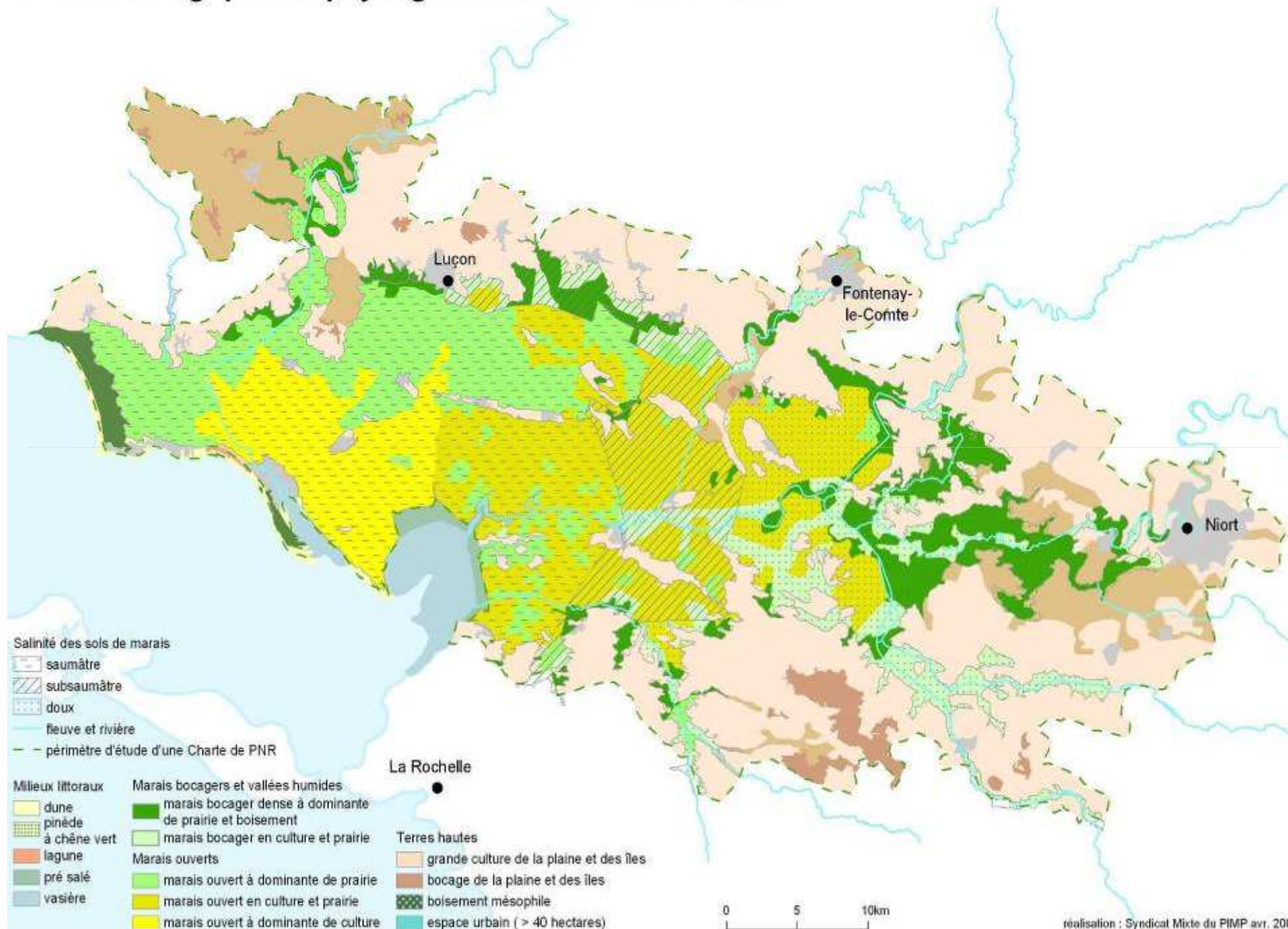
Exemple : cas du bourrelet alluvial en plaine alluviale



ZH à l'échelle du Marais poitevin



Unités écologiques et paysagères dans le Marais Poitevin

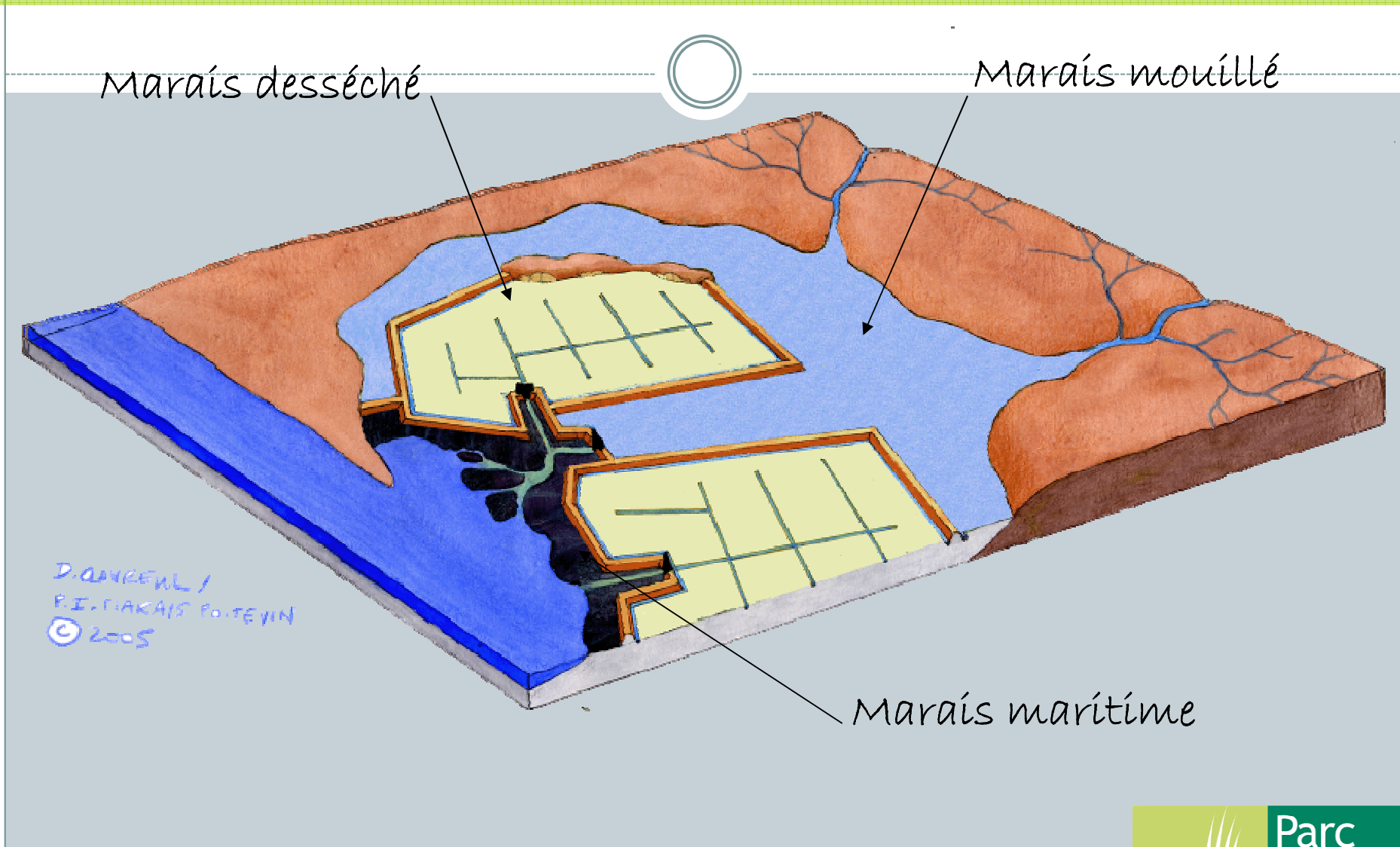


Le Parc en quelques chiffres

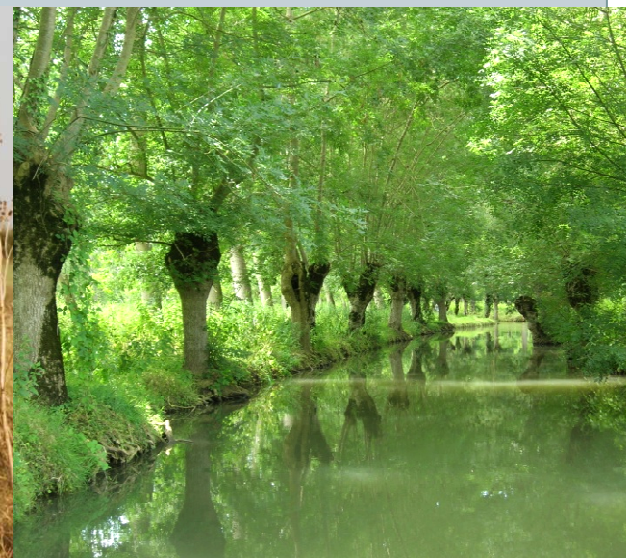
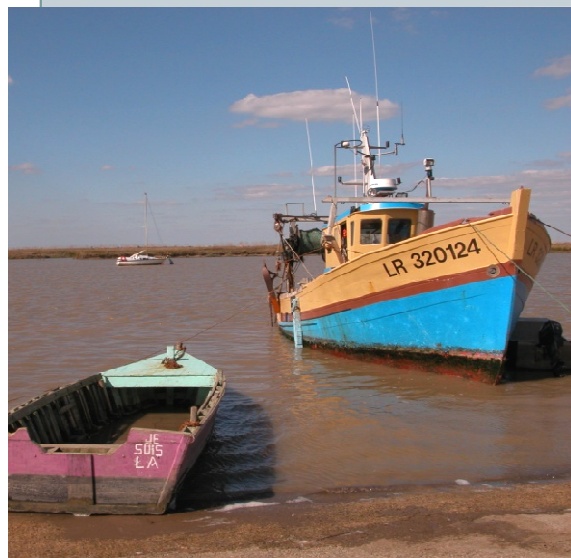


- 107 526 ha (2^{ème} ZH nationale en superficie)
- 184 317 habitants
- 85 communes adhérentes + 2 Régions + 3 Départements
- Budget primitif 2012 : 3 984 816 € dont 2 131 828 € affecté au programme d'action et 1 557 650 € pour le fonctionnement courant.
- Une équipe de 37 agents répartie en 5 services :
 - *ressources naturelles*
 - *aménagement du territoire et développement économique,*
 - *éducation aux patrimoines*
 - *animation territoriale et communication*
 - *administration*

Se protéger des eaux marines... ... et des eaux fluviales



Marais poitevin : grandes unités hydrographiques



Parc
interrégional
du Marais
poitevin

Marais poitevin : une diversité de milieux et d'espèces

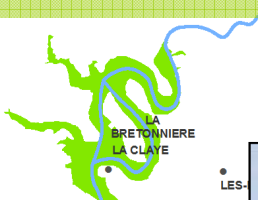


Zone selon
réalisa

Marais poitevin : différents usages

Parc
interrégional
du Marais
poitevin

un territoire exceptionnel



LA FAUTE-SUR-MER



DES NOYERS



FONTELE-CON

ST-PIERRE
L'AUTISE
OULMES



NIORT



Zone selon



D'AUNIS



m

LA ROCHELLE

Canal Marais-La Rochelle

rivière, canal majeur

réalisation : Syndicat Mixte du PIMP, jan. 2008

MARAIS « mouillés » DE LA SEVRE NIORTAISE



Zone humide inondable de 15 000 ha (soit 4% du BV)

1 réseau hydraulique maillé et anthropisé (3 niveaux / 1000 km / 1000 ha)

1 Domaine Public Fluvial navigable (Sèvre et affluents) aménagé principalement au cours du 19^{ème} siècle

Écoulements contraints par la marée (max. 180 m³/s à marée basse - débits entrants proches de 400 m³/s pour une crue trentennale)

DCE : **Plusieurs MEFM** (objectifs de bon potentiel sur les grands cours d'eau)

SDAGE Loire-Bretagne / **SAGE** Sèvre niortaise – Marais poit. (2010)

1 Zonage **NATURA 2000** (ZPS et ZICO) - DocOb approuvé en 2003

1 **Site classé** (loi 1930 – 18 590 ha) + label Grand Site de France

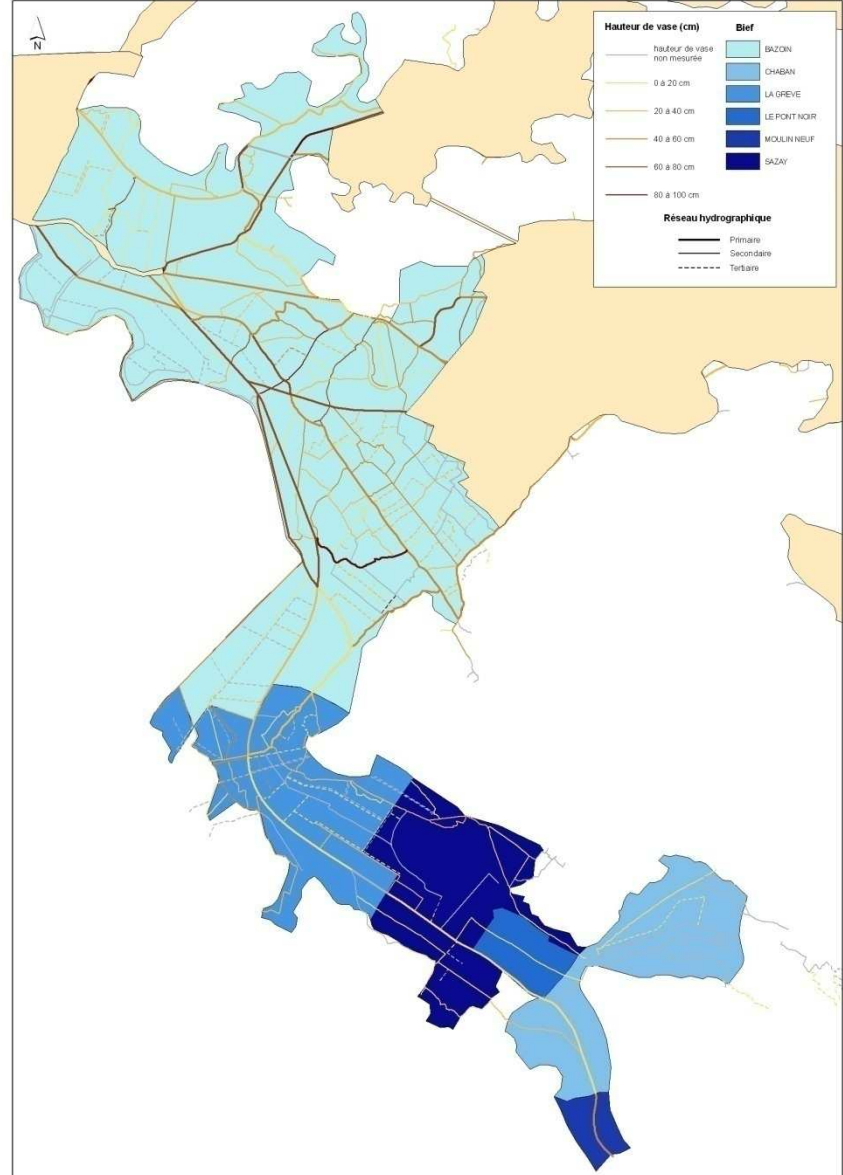
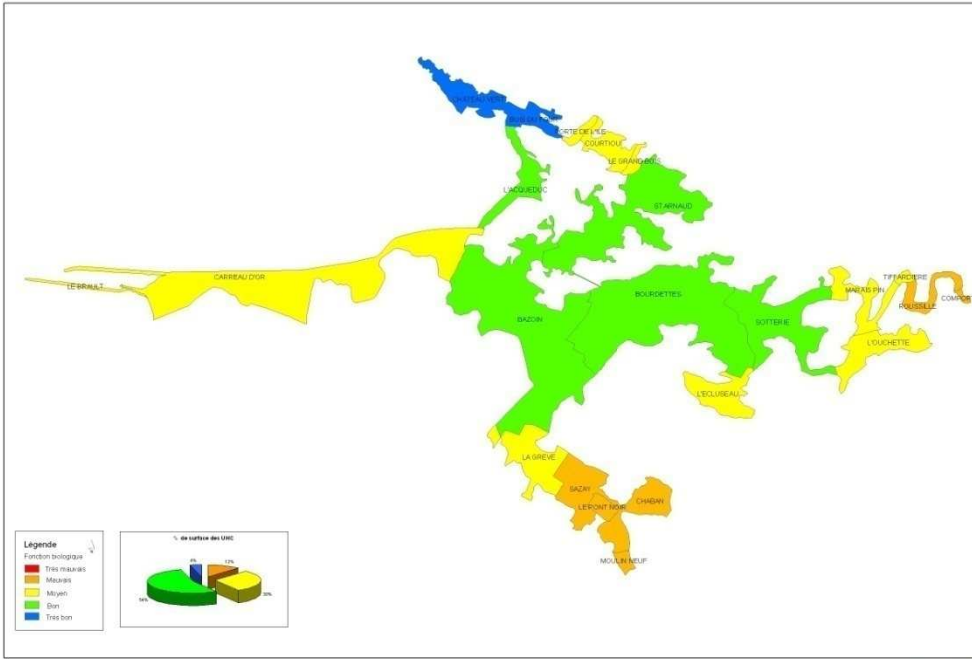
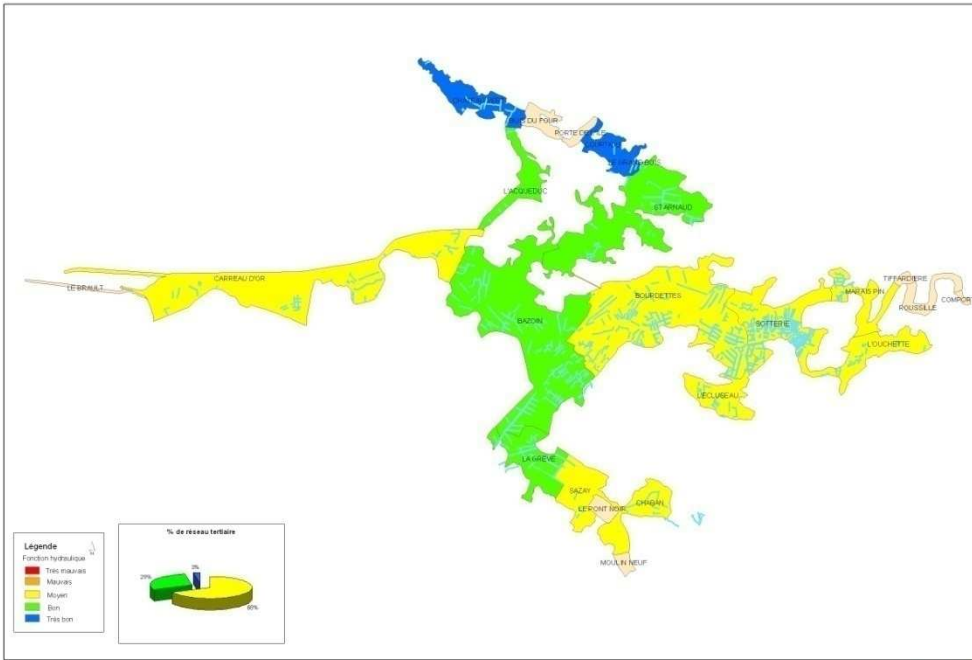
2 arrêtés de classement continuité : listes 1 et 2 (10 juillet 2012)

+ Superpositions de compétences et de gestion : niveau ETAT / niveau ColTer et groupements / niveau ASA et Unions

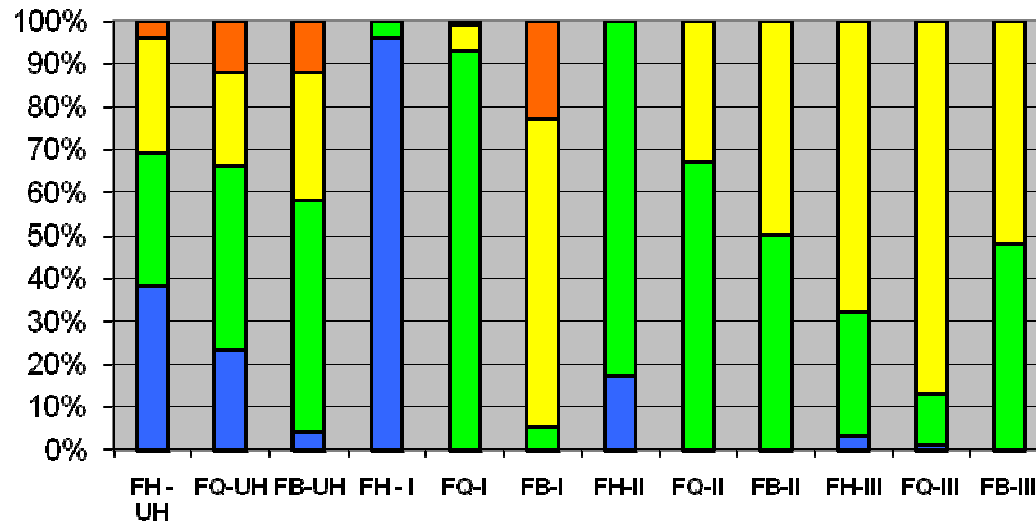


PLANS DE GESTION

Analyses fonctionnelles



Etat 2006

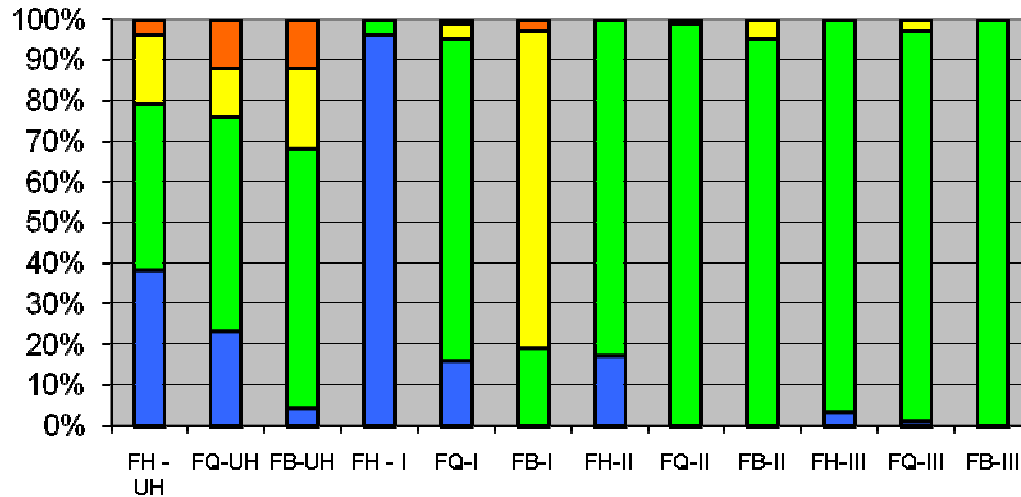


LEGENDE

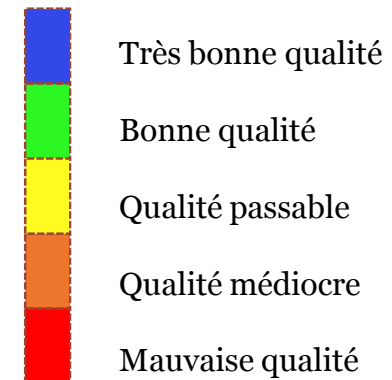
FH : Fonction Hydraulique
 FQ : Fonction Qualité
 FB : Fonction Biologique

UH : Unité Hydraulique (Bief)
 I : réseau principal
 II : réseau secondaire
 III : réseau TIC

Etat projeté 2011



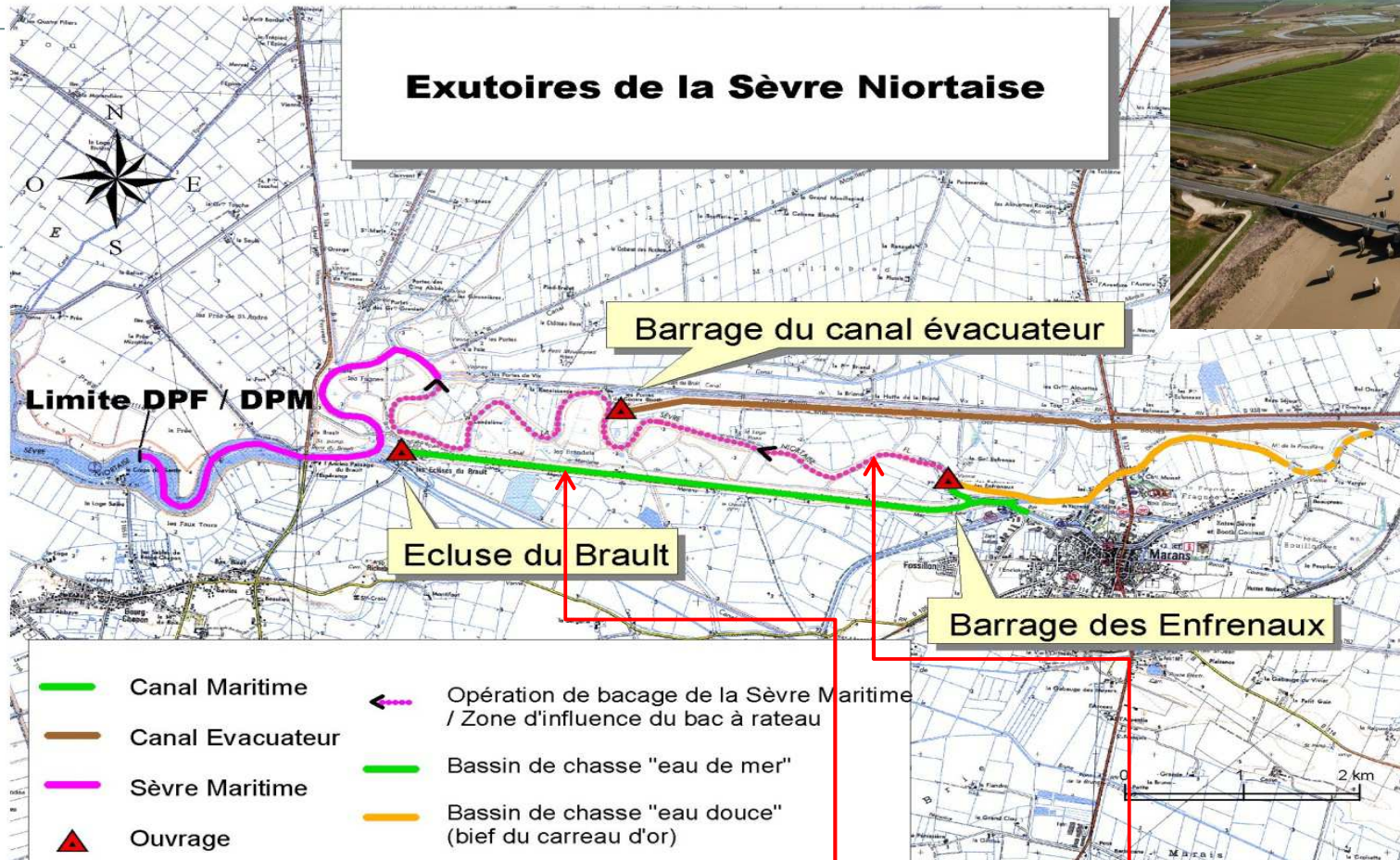
Classes de qualité



RESTAURATION DU RESEAU PRINCIPAL



Exutoires de la Sèvre Niortaise



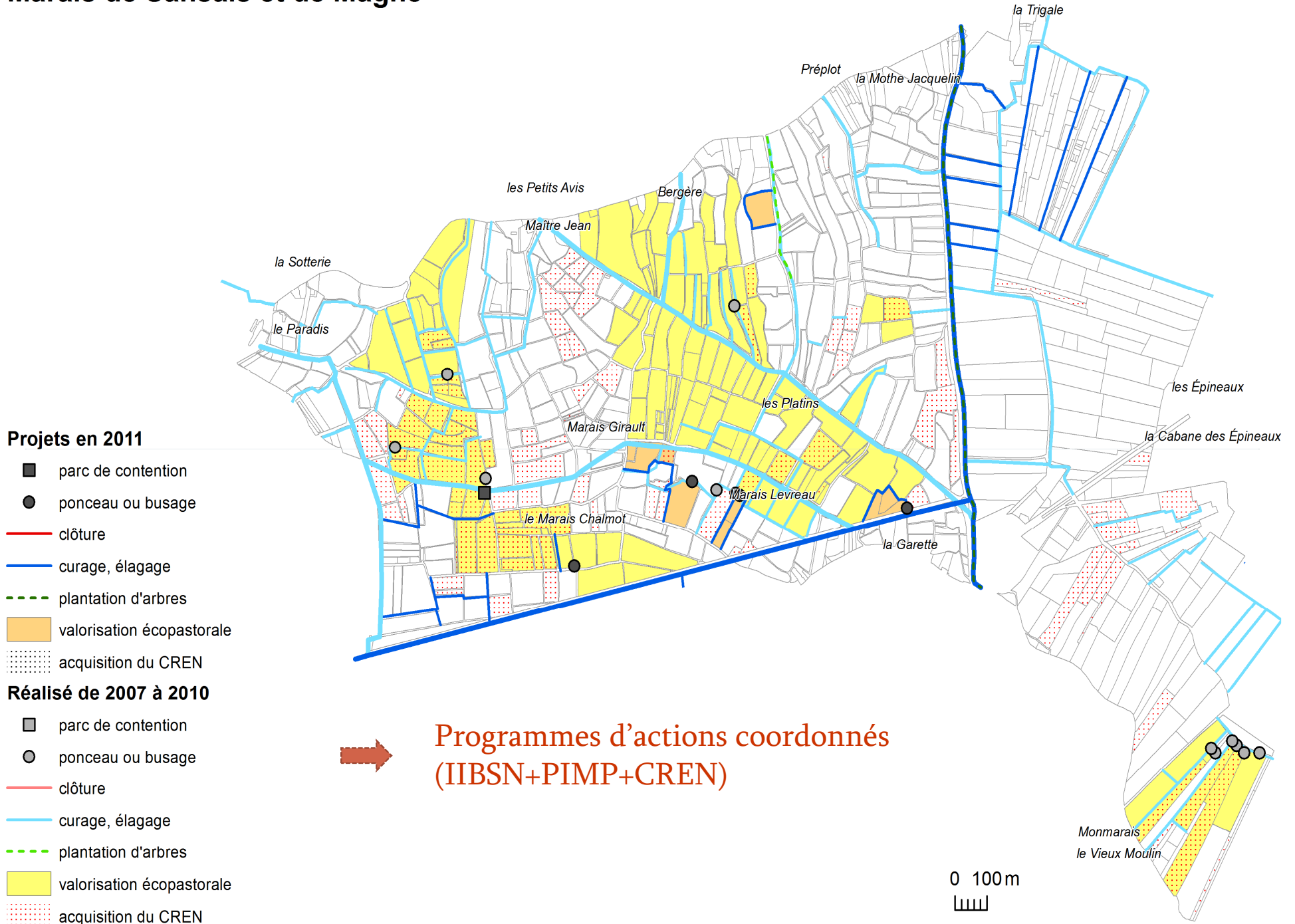
Travaux programmés chaque année en zone estuarienne (régie IIBSN-DDT79)



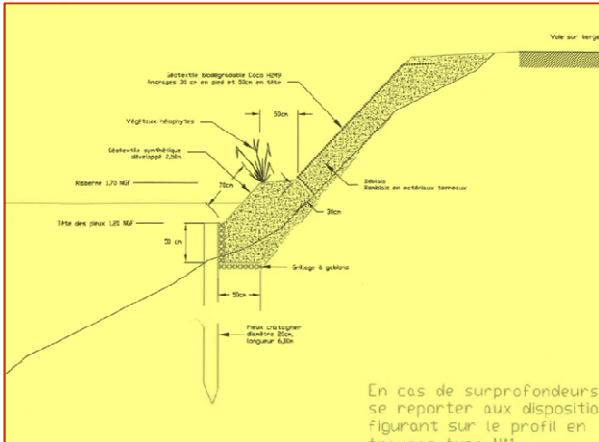
RESTAURATION DU RESEAU « local »



Marais de Sansais et de Magné



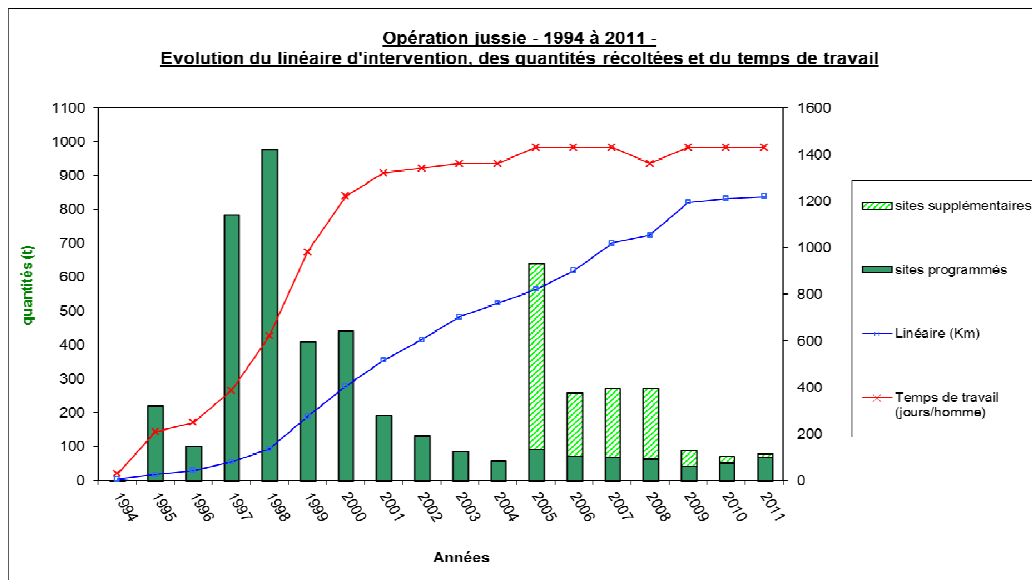
RESTAURATION DES BERGES



GESTION DE LA VEGETATION DES BERGES

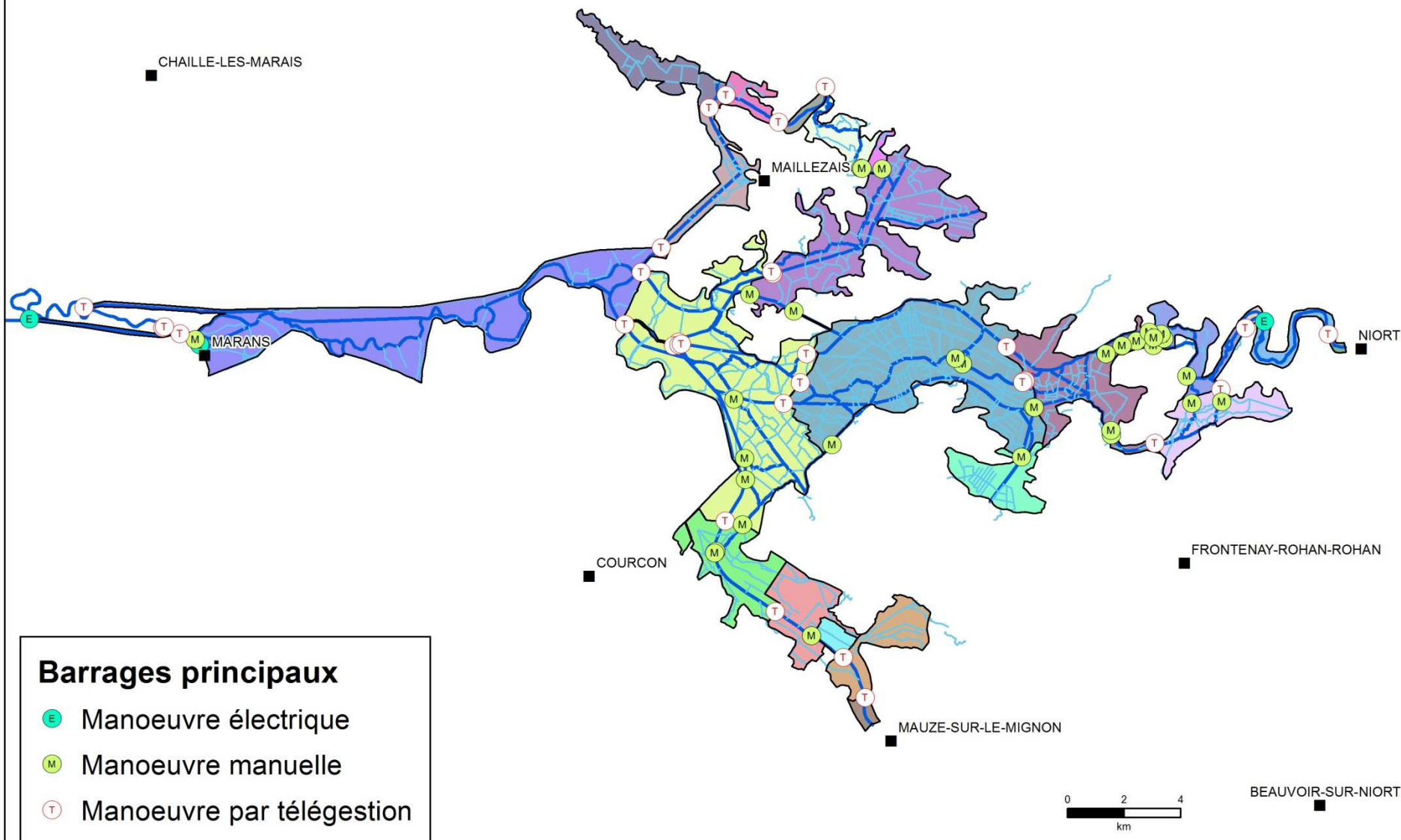


MAITRISE DE LA VEGETATION AQUATIQUE



Marais mouillés de la Sèvre niortaise, du Mignon et des Autizes

Biefs et ouvrages hydrauliques



Sources : IIBSN - Réalisation : IIBSN - Septembre 2012

Situation années 1990 :

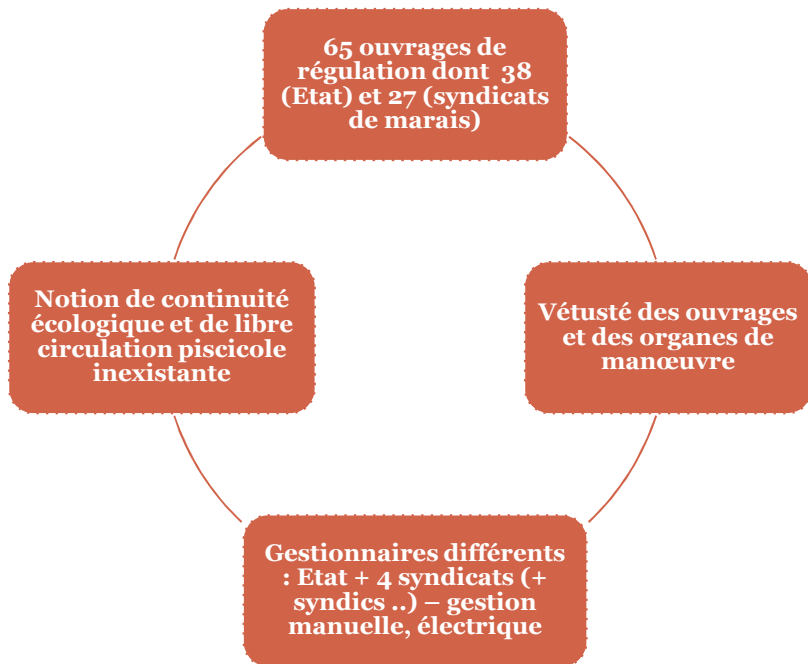


Cloisonnement et gestion différenciée

De nombreux ouvrages

Plusieurs opérateurs

Diagnostics et règles de gestion
hétérogènes



Situation années 2000 : des partenariats croisés



Pour la gestion de l'eau /
la manœuvre des barrages



Convention de 1996 / Règlement d'eau

passée entre l'Etat

(Préfet de la région Poitou-Charentes)

et l'Union des marais mouillés

Opérateur unique = ETAT
(application concertée)

Pour la restauration, l'entretien
et la modernisation des barrages



Conventions passées entre :

- l'IIBSN et l'Etat-DDT 79

- l'IIBSN et l'Union des MM

⇒ **Délégation Maîtrise d'ouvrage**
à l'IIBSN
(études, travaux, maintenance)

Pour les dispositifs de
franchissement piscicole



Convention passée entre :

- l'IIBSN

**(Mouv. équipements et entretien
des dispositifs),**

- l'Etat-DDT 79 **(gestion ouvrages,
surveillance et petit entretien)**

- le syndicat mixte du PIMP
(suivi scientifique, animation)

Programmes de libre circulation des **poissons migrateurs**



Passes toutes espèces



Suivi et entretien des dispositifs de franchissement (pompes, tapis, cloisons, vitres, ...).



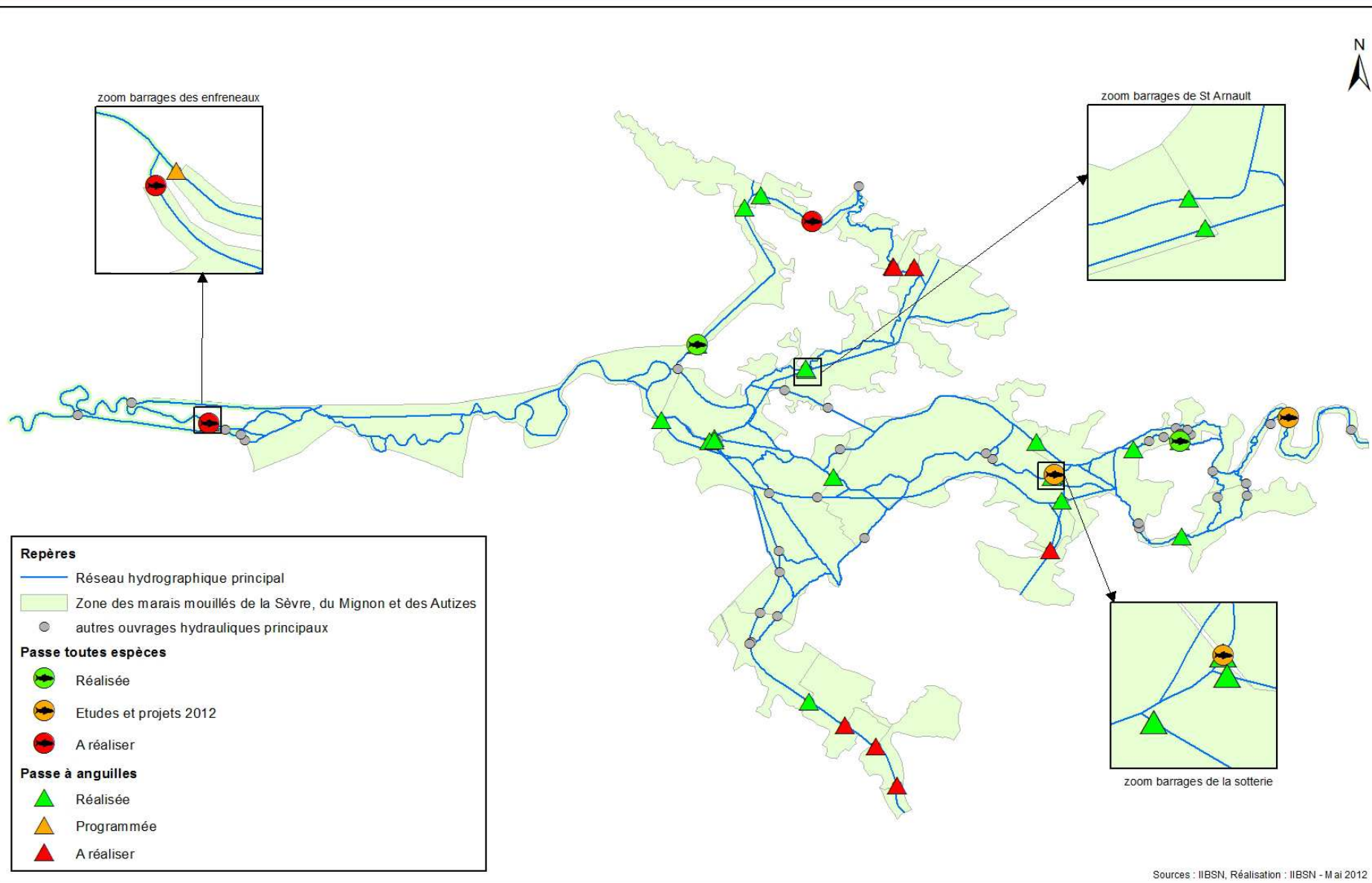
Passes à anguilles





EQUIPEMENTS PISCICOLES SUR LE BASSIN INFERIEUR DE LA SEVRE NIORTAISE

- SITUATION EN AVRIL 2012 -

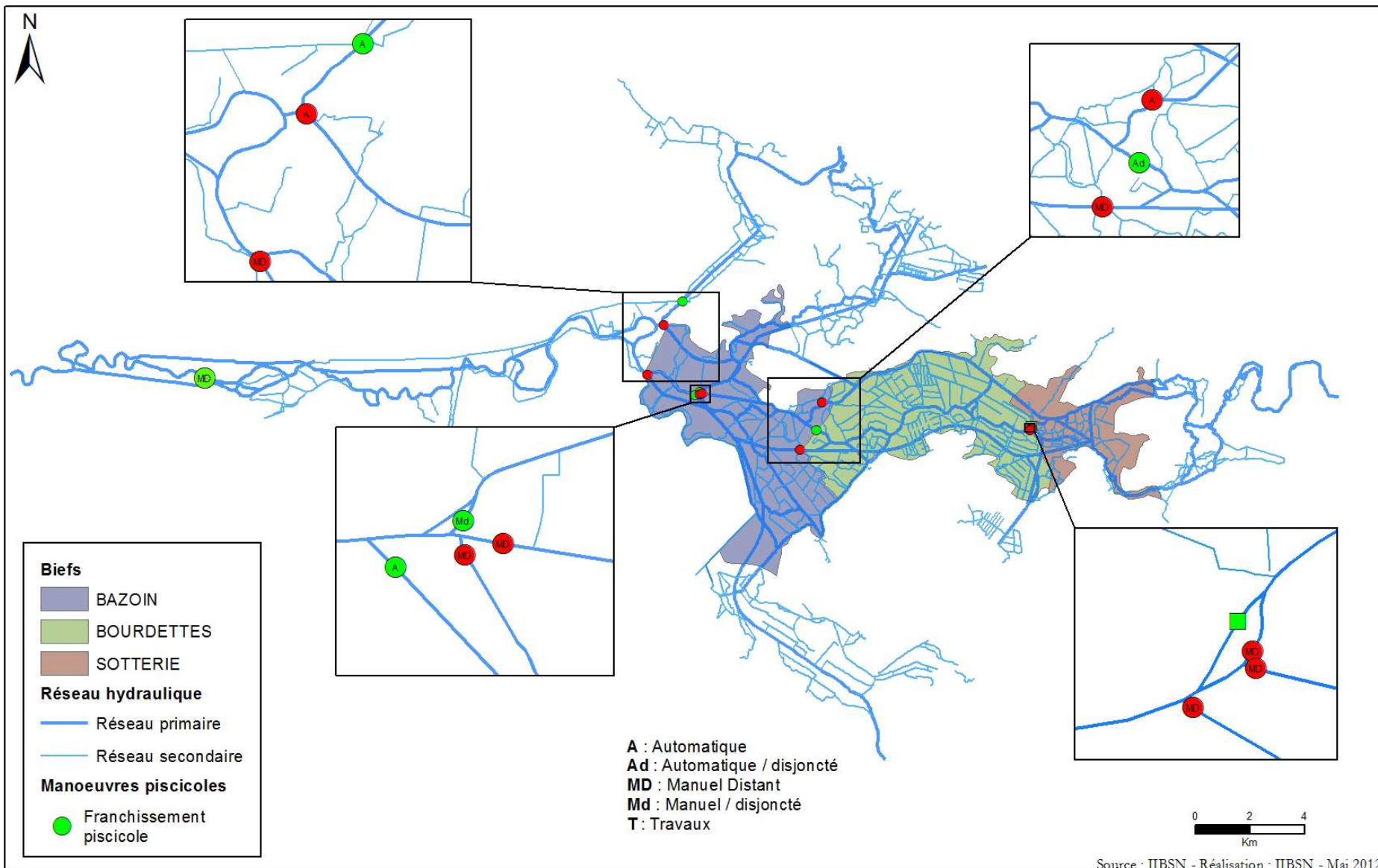




Manoeuvre d'ouvrages en faveur du franchissement piscicole

Protocole 2012

CRE ZH
2007-2012



Un marais préservé :

Préserver et restaurer les ressources naturelles de la zone humide

**Entretien et
création de mares**



**PARMM
Poitou-
Charentes**



**Observatoire du
patrimoine naturel**



Restauration du communal de Vallans



Parc
interrégional
du Marais
poitevin

Un marais restauré :

Plan d'Aménagement et de restauration des Marais Mouillés



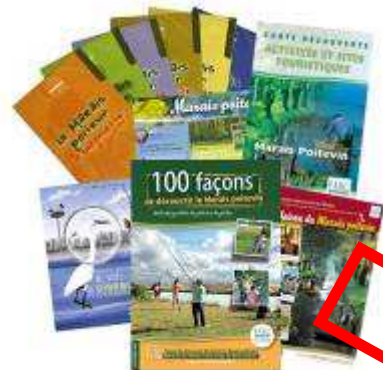
Ensemble, développons un territoire exceptionnel

Un marais dynamique :

Soutenir le développement économique et un aménagement équilibré du territoire



Promotion concertée du Marais Poitevin



Assistance en urbanisme architecture et paysage



Développement de la filière bois-énergie



Développement des activités (Plan vélo) et de la signalisation touristique



Label Grand Site de France



Parc
interrégional
du Marais
poitevin