

COTITA

Ouverture des données au service de l'aménagement et du développement durables des territoires

**La libération des données
publiques en région Auvergne-
Rhône-Alpes**

01/02/2018



- **Contexte**
- **Le rôle de l'État**
- **Un outil : Laboratoire d'innovation territoriale @RCHIPEL**
- **Une plateforme : « D@tARA »**
- **Un projet : « Urb@Data »**

Les enjeux de l'Open Data pour l'État en région

UNE RESPONSABILITÉ DES ACTEURS PUBLICS

Loi « République Numérique » (Loi n°2016-1321 du 7 oct. 2016) :

- Qui ?
 - État et collectivités > 3500 habitants
 - Publication des données de référence = service public relevant de l'État
- Quoi ? Toutes les données non protégées, mais socle commun prioritaire défini pour les collectivités et des obligations pour les services de l'État
- Comment ? En ligne, dans un format électronique, ouvert et facilement réutilisable.

UNE EXIGENCE AU REGARD DES PRIORITÉS GOUVERNEMENTALES

- La notion d'État plate-forme est au cœur du programme gouvernemental de déploiement du numérique.
- C'est une nécessité pour le développement :
 - de l'administration numérique
 - de la démocratie participative
 - de l'économie numérique

Socle commun des données prioritaires

- Catalogue des données diffusées
- Délibérations
- Subventions
- Prénoms
- Marchés publics
- Equipements publics
- Base adresse

QUEL RÔLE DOIT JOUER L'ÉTAT EN RÉGION ?

- Mettre à disposition des données de qualité
- Contribuer à la réalisation de leurs obligations par les collectivités

UNE OPPORTUNITÉ : L'ÉCOSYSTÈME RÉGIONAL EST DÉJÀ DANS CETTE DYNAMIQUE

Les acteurs innovants et performants du territoire régional se multiplient : Métropole de Lyon, Grenoble Alpes Métropole, Clermont-Ferrand agglo, Saint-Etienne Métropole, Grand Annecy agglomération, les réflexions en cours du conseil régional ARA et de plusieurs conseils départementaux,.... Sans oublier les acteurs associatifs reconnus (Les Interconnectés, le Tuba,...).

Que fait l'État en interne ?

Rencontres des services dans l'objectif de :

- Sensibiliser les services à l'ouverture des données,
- Avoir un état des lieux de l'existant,
- Identifier les freins
- Faciliter la coopération, les échanges avec les acteurs du territoire notamment la Métropole de Lyon.
- S'appuyer les dispositifs qu'il anime :
 - dispositif D@tARA
 - laboratoire @RCHIPΣL

Laboratoire d'innovation territorial @RCHIPΣL





Les partenaires d' @RCHIPΣL



Liberté • Égalité • Fraternité
RÉPUBLIQUE FRANÇAISE

PREFET
DE LA RÉGION
AUVERGNE-
RHÔNE-ALPES

DIRECTION RÉGIONALE DE L'ENVIRONNEMENT, DE L'AMÉNAGEMENT ET DU LOGEMENT

DIRECTION RÉGIONALE DE L'ALIMENTATION, DE L'AGRICULTURE ET DE LA FORÊT

DIRECTION RÉGIONALE ET DÉPARTEMENTALE DE LA JEUNESSE, DES SPORTS ET DE LA COHÉSION SOCIALE



Liberté • Égalité • Fraternité
RÉPUBLIQUE FRANÇAISE

PREFET DU RHÔNE



Avec la participation de la Région Auvergne-Rhône-Alpes.

Missions

- Incuber des projets destinés à moderniser et dynamiser l'administration et l'action publique ;
- **Structurer, partager et diffuser les données publiques ouvertes.**

LES DONNÉES ÉTAIENT ÉPARPILLÉES, ISOLÉES, MÉCONNUES...





IL FALLAIT QU'ELLES SE RENCONTRENT ET QU'ELLES SE STRUCTURENT.
C'EST LÀ QU'INTERVIENT ARCHIE !



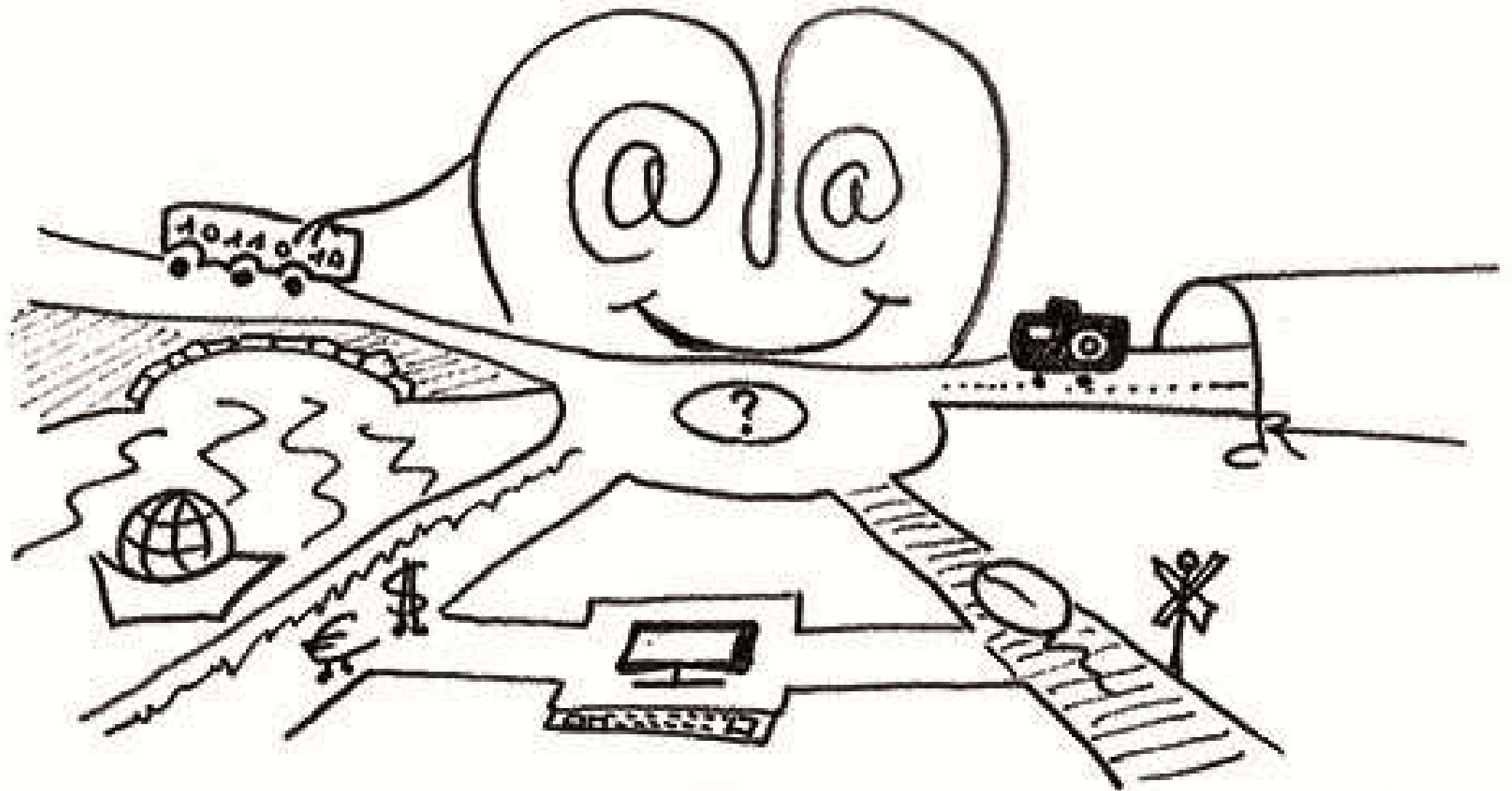
D'ABORD, CHERCHER LES DONNÉES...

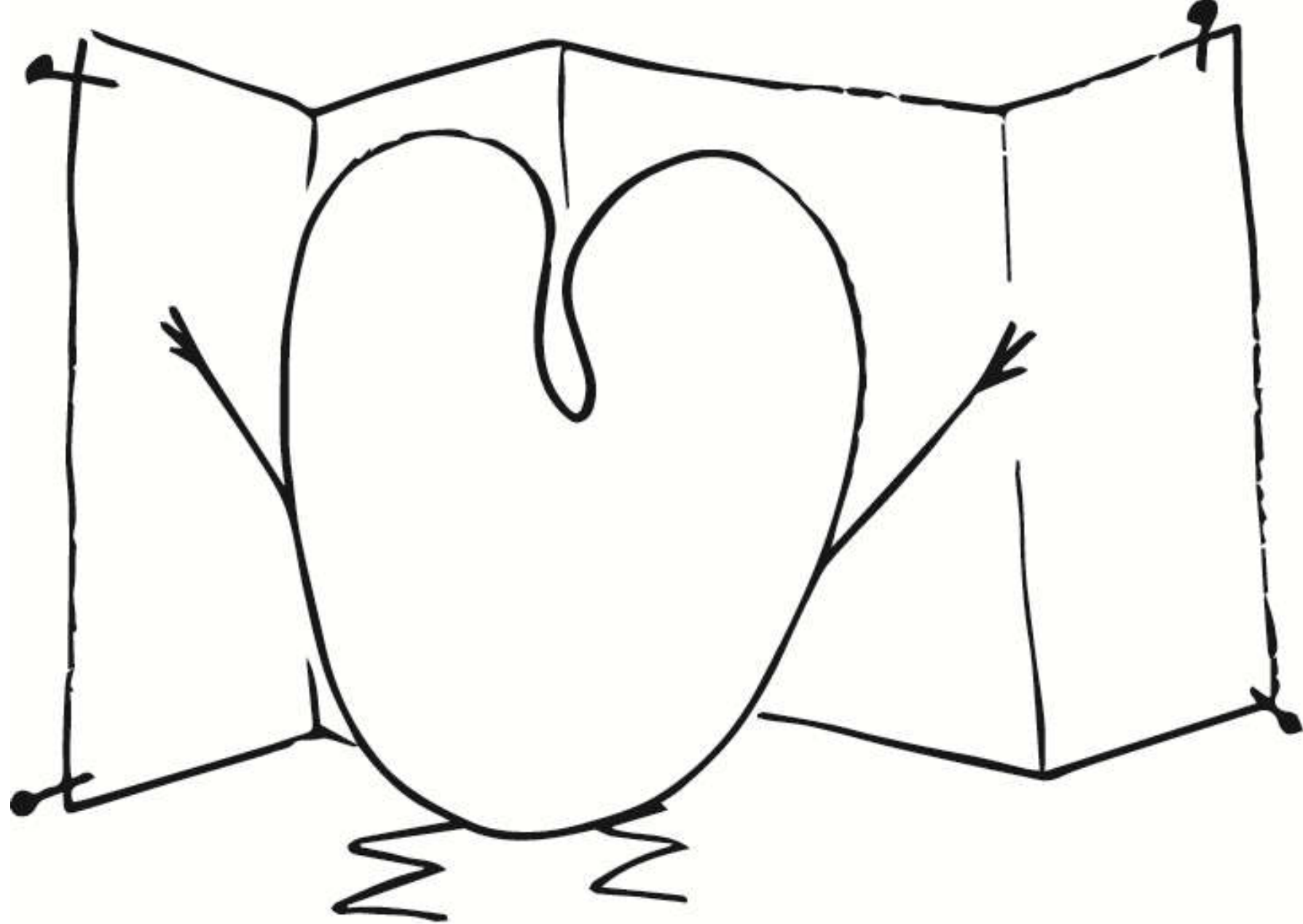


... ENSUITE LES COLLECTER,...



...LES CROISER,...





... LES CARTOGRAPHIER, ...

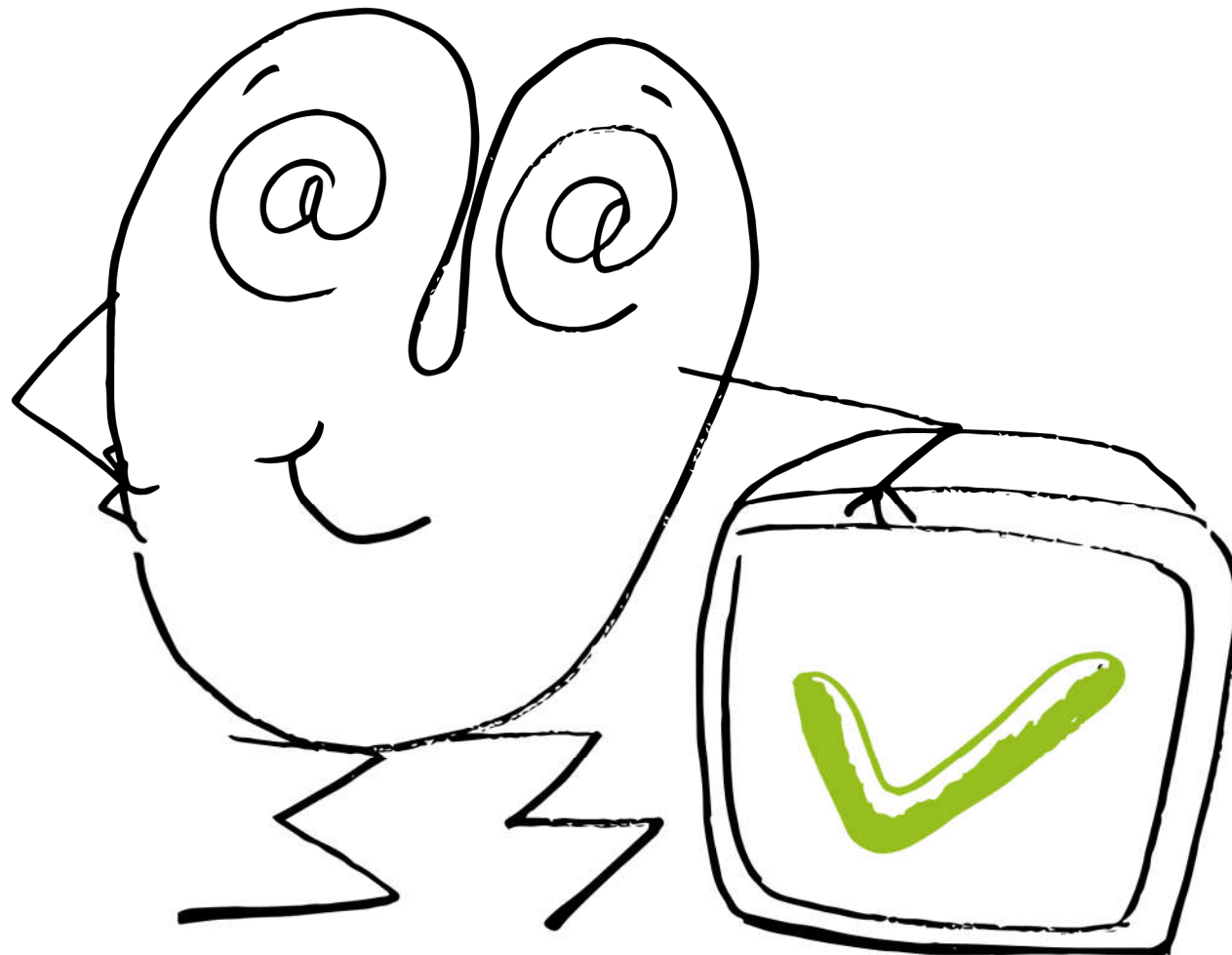
... EN DEUX MOTS :
LES VALORISER.



MISSION RÉUSSIE : DONNÉES PARTAGÉES ET...



... PRÊTES À ÊTRE RÉUTILISÉES !



Les premiers projets liés aux données

- **OpenDataFrance** : signature d'une convention entre le laboratoire et l'association,

Opendata locale : @RCHIPΣL accompagne l'association OpenDataFrance qui a fait un territoire pilote de la région Auvergne-Rhône-Alpes dans le cadre de sa mission nationale.

- **Module d'e-formation « Sensibilisation des agents à la donnée »** : montrer aux agents et à leur hiérarchie les enjeux des données et de leur réutilisation.

- **Hackathon** création et transmission d'entreprises : la modernisation et l'appropriation par les acteurs privés d'un outil (ODIL) destiné aux créateurs d'entreprises du territoire.

- **Urb@Data** : proposer aux acteurs publics d'un territoire des solutions pour garantir la diffusion de leurs données en tenant compte des compétences, des moyens (humains et financier) et des différentes stratégies des acteurs.

- ...

Plateforme « D@tARA »

D@tARA

Données publiques ouvertes
en Auvergne-Rhône-Alpes

**Plateforme de données publiques ouvertes
en Auvergne-Rhône-Alpes**

D@tARA

➤ La nécessité de disposer d'infrastructures de données géographiques a conduit à la création d'outils dans les différentes régions :

- En Auvergne, deux outils :
 - Un outil copiloté État-Région, CRAIG,
 - Un outil spécifique à l'État, PRODIGE Auvergne.
- En Rhône-Alpes, un outil co-animé par l'État et la Région GEORHONEALPES répondant aux obligations de la directive INSPIRE.

D@tARA

- Avec l'appui d'un cabinet extérieur, après discussions avec la Région, les collectivités et les partenaires concernés et validation par les instances de pilotage, la solution retenue est :
 - Le maintien de deux entités dont le périmètre de compétences est élargi à l'ensemble de la région :
 - [D@tARA](#), fusion de PRODIGE Auvergne et GEORHONEALPES, ouvert gratuitement aux collectivités et autres partenaires disposant d'une mission de service public et dont le périmètre est étendu aux données ouvertes, avec l'objectif de partager et diffuser un patrimoine de données de qualité au service de la société civile.
 - CRAIG, piloté par la Région, ouvert aux collectivités et autres partenaires pouvant offrir des prestations à valeur ajoutée en matière d'information géographique.

Projet Urb@Data

Urb@Data est un projet incubé par le laboratoire d'innovation @RCHIPΣL.

Il ambitionne :

- **d'étendre aux données non géographiques** les fonctionnalités des outils de catalogage des portails d'informations géographique,
- de proposer aux acteurs publics d'un territoire **des solutions techniques** pour garantir la diffusion de leurs données en tenant compte des compétences, des moyens (humains et financier) et des différentes stratégies des acteurs,
- de **structurer**, d'organiser du niveau communal au niveau national, les relations (urbaniser) entre les initiatives de ces différents acteurs d'un territoire.

Nos coordonnées

- Patrick POQUET, Chargé de mission Contrat de plan État-Région, aménagement du territoire et numérique,

Mel : patrick.poquet@auvergne-rhone-alpes.gouv.fr

Tel: 04 72 61 63 10

Port: 06 14 08 21 66

- Yorick MARTIN, Chargé d'études numériques

Mel : yorick.martin@auvergne-rhone-alpes.gouv.fr

Tel: 04 72 61 63 17

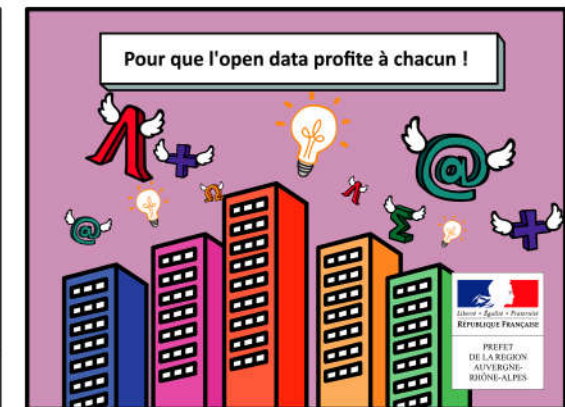
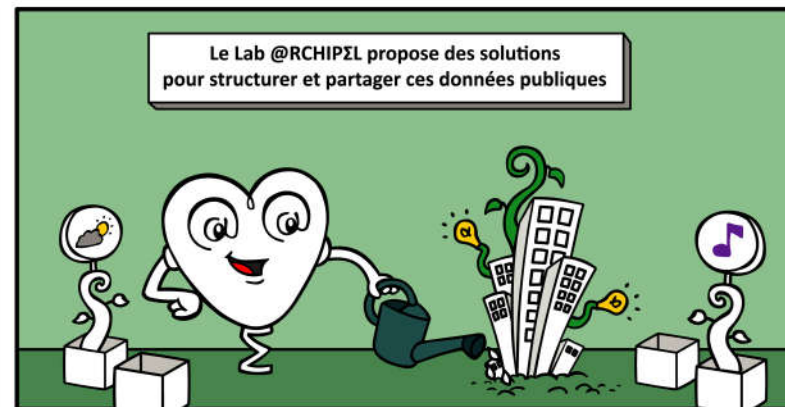
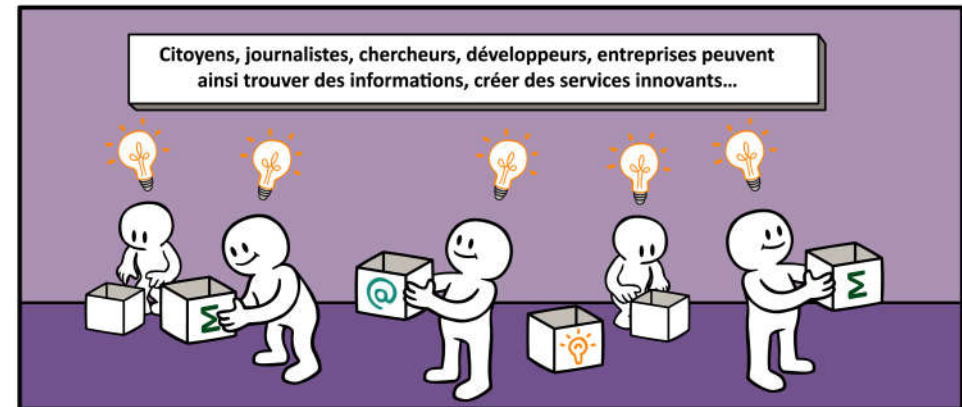
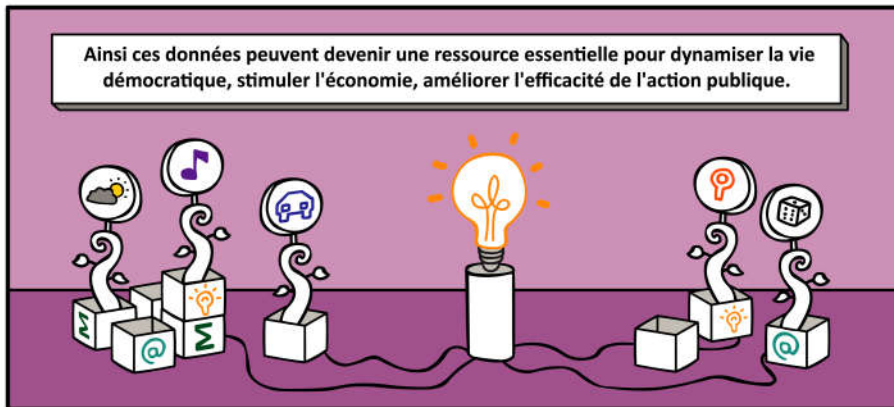
Secrétariat Général aux Affaires Régionales,
Préfecture de la Région Auvergne-Rhône-Alpes
33, rue Moncey, 69003 LYON

Pour en savoir plus

- <https://www.data.gouv.fr/fr/>
- <http://opendatalocale.net/>
- <http://www.datara.gouv.fr/accueil>
- <https://www.craig.fr/>
- **@RCHIPΣL** (<http://www.prefectures-regions.gouv.fr/auvergne-rhone-alpes/Region-et-institutions/L-action-de-l-Etat/Innovation/RCHIPSL-Laboratoire-d-innovations-territoriales-de-l-Etat>)

Annexes

DONNÉES PUBLIQUES : Les promesses de l'open data.



D@tARA : définition

Un patrimoine commun de données répartis aujourd'hui dans 17 thématiques (**COVADIS**) pour :

- **réutiliser des données** : 1 543 lots de données sur 1 940 sont moissonnés par le GéoCatalogue et data.gouv.fr (**80 %**),
- **porter à connaissance** par la diffusion de cartes dynamiques ou statiques : 49 cartes sur 71 sont proposées au public (**70 %**).

Fonctions :

- **faire connaître** : catalogue de données,
- **valoriser - montrer** : cartographie en ligne, service web,
- **utiliser** : outil de diffusion (téléchargement, interopérabilité), module carte personnel et base communale.

=> dans le respect des standards et des normes nationales et européennes (Directive INSPIRE) et internationales (OGC).

D@tARA : le réseau & son animation

Le partenariat est ouvert aux acteurs en charge de **mission de service public** en région : services de l'État, établissements publics, collectivités territoriales, ou des partenaires (GIP, syndicats, chambres consulaires, associations, ...).

Les adhérents de GEORHONEALPES et de PRODIGE Auvergne deviennent tacitement adhérents de D@tARA, sauf demande explicite de retrait.

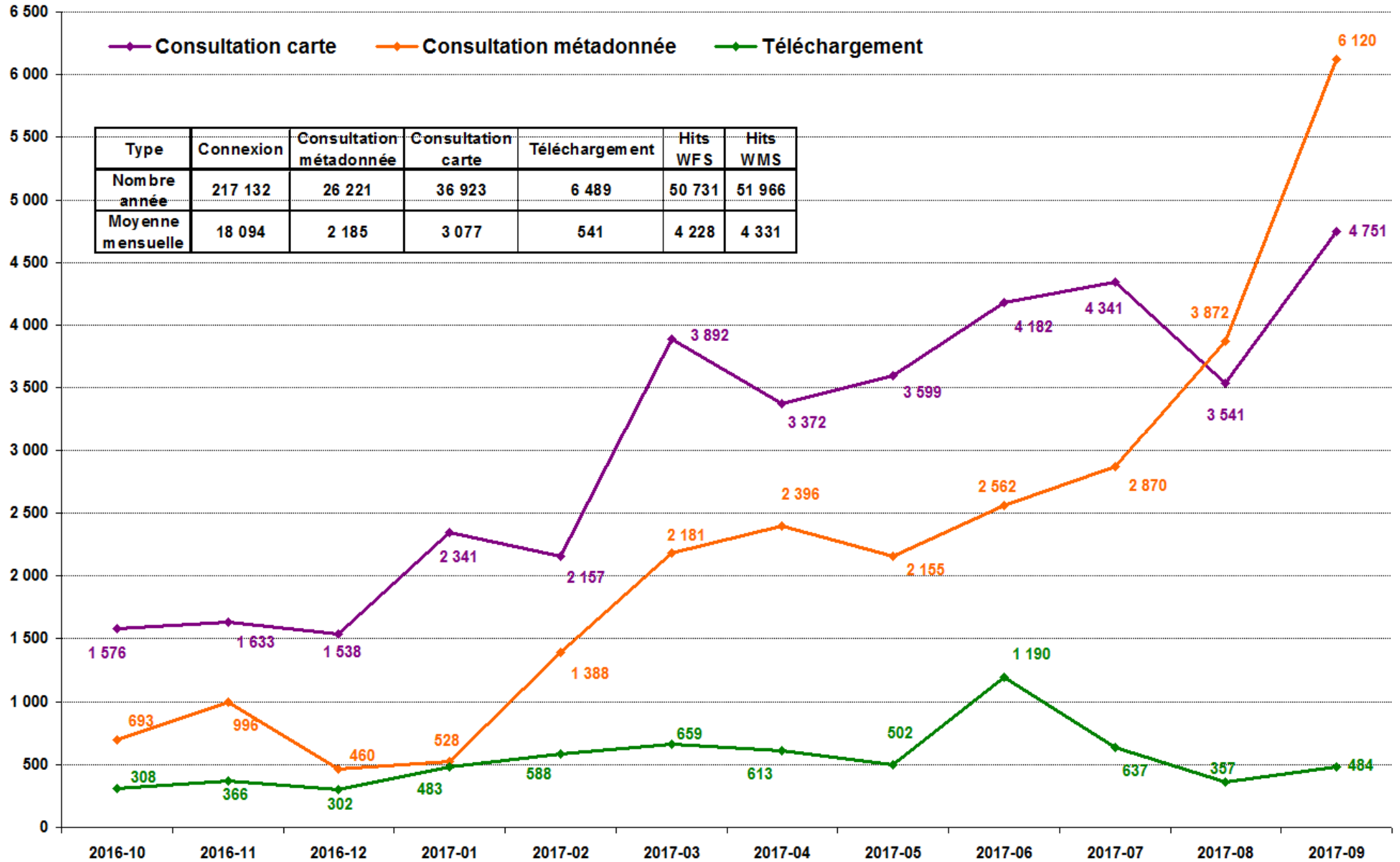
74 partenaires en janvier 2018 :

- **Services de l'Etat (29)** : préfectures, directions régionales et départementales, DIR Massif-Central,
- **Collectivités territoriales (23)** : conseils régional et départementaux, syndicats mixte, parcs naturels régionaux, ...
- **Établissements publics (7)** : ARS, SNCF réseau, ONF, IRSTEA, ONEMA, EPORA, INAO
- **SDIS (8)** : Ain, Ardèche, Drôme, Isère, Loire, Rhône, Savoie et Haute-Savoie
- **Structures dotées d'une mission de service public (7)** : Agence d'Urbanisme pour le Développement de l'Agglomération Lyonnaise, SAS GEOFONCIER, Air Rhône-Alpes, RhôneAlpénergie Environnement, ...

D@tARA : chantiers réalisé / en cours / à venir

- 1 - Rédaction d'un **protocole entre l'État et la Région** et d'une nouvelle **charte D@tARA** (en cours),
- 2 – **Fusion des bases de données** de PRODIGE AUVERGNE et de GEORHONEALPES (réalisé),
- 3 – Harmonisation des **noms de producteurs** et inscription du libellé « **Données ouvertes** » sur les fiches de métadonnées concernées (réalisé),
- 4 - Montée en version de la brique **PRODIGE en version 4** (à programmer) et refonte de la **charte graphique** (en cours),
- 5 – **Projet Urb@Data**, décrit en fin de présentation (étude de faisabilité en cours),
- 6 – Installation de **GéoClip** (déploiement d'observatoires) et d'une nouvelle **base communale** (à programmer).

Éléments statistiques (05/10/2017)



Opendatafrance

Convention entre @rchipel et Opendatafrance pour une action intitulée « **Accompagnement et expertise opendata** ».

Cette convention se traduit par :

- ⇒ Sensibilisation du SGAR à la stratégie d'ouverture des données (un entretien et un support),
- ⇒ Formation d'un jour pour sensibiliser les référents numériques des préfetures et des directions régionales à l'opendata (niveau débutant),
- ⇒ Formation d'un jour pour accompagner les partenaires à s'approprier l'ouverture de D@tARA aux données non géographiques (niveau expert),
- ⇒ Participation à programmer à un Comité d'Administration Régional sur l'opendata,
- ⇒ Adaptation du jeu sérieux « les explorateurs de la donnée » aux administrations d'État (nouvelles cartes et scénarios),
- ⇒ Finalisation et adaptation des documentations méthodologiques et pédagogiques pour les besoins des services de l'Etat et transfert de compétences,
- ⇒ Participation à la conception du module de e-formation « Sensibilisation des agents à la donnée »,
- ⇒ Mutualisation des retours d'expérience entre les différents territoires pilotes (opendatalocale) et la valorisation de cet accompagnement au niveau national.

Module d'e-formation « Sensibilisation des agents à la donnée »

Cette formation est destinée à **tous les agents publics** (fonction publique de l'Etat, territoriale et hospitalière) pour bénéficier d'une première approche de la question des données, dans leur quotidien en tant qu'agent, mais également en tant que citoyen.

Les thèmes suivants sont successivement abordés :

- la donnée et le quotidien,
- l'opendata : un enjeu de société,
- opendata et mission de service public,
- agent et cycle de vie de la donnée.

Hackathon « L'entrepreneuriat facilité par la donnée » (20 et 27 novembre 2017)

Proposé par l'INSEE, la préfecture de région Auvergne-Rhône-Alpes et la métropole de Lyon, cet événement créatif a réuni pendant 2 jours près de 40 participants aux compétences et approches multiples (chef d'entreprise, demandeur d'emploi en démarche de création d'entreprise, étudiant, designer, agent des services de l'Etat, membres du réseau consulaire).

L'INSEE met à disposition des créateurs d'entreprises un outil, ODIL, qui leur permet de rassembler une série de données sur leur clientèle potentielle. Ce Hackathon doit permettre de mobiliser la donnée pour développer de nouveaux usages destinés à faciliter la création d'entreprises.

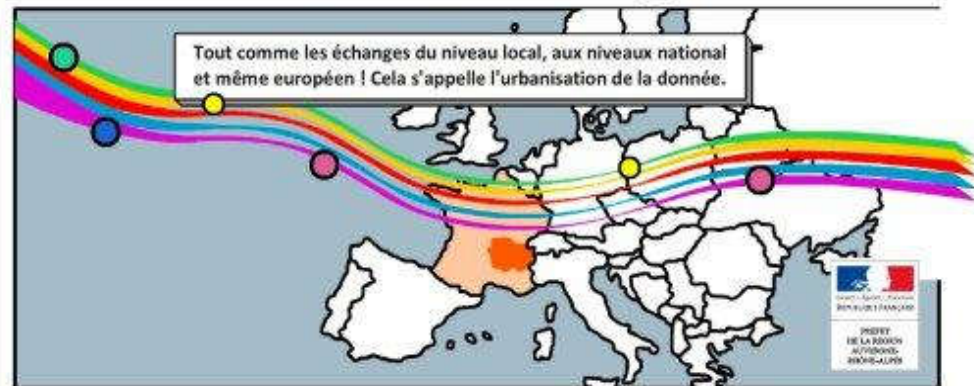
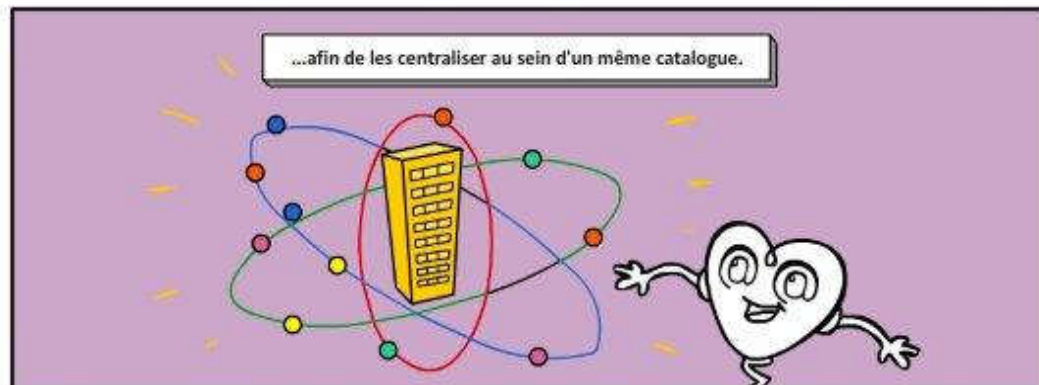
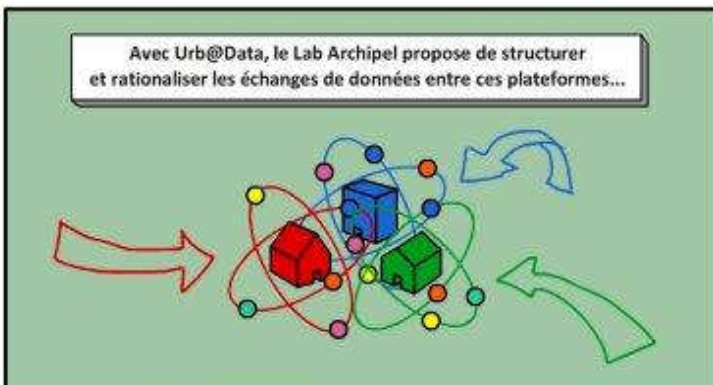
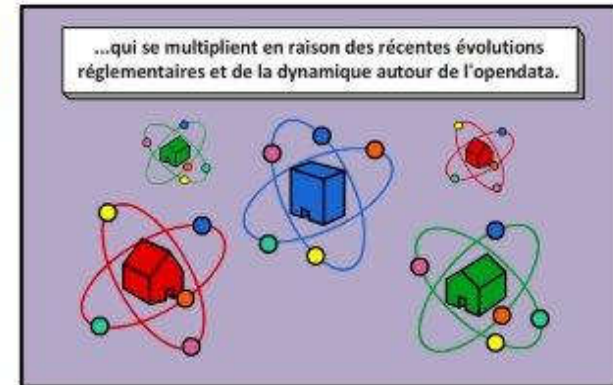
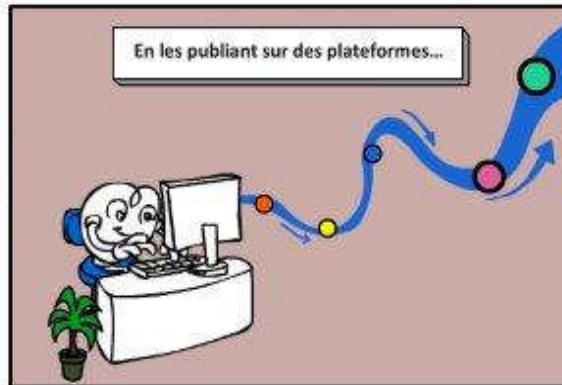
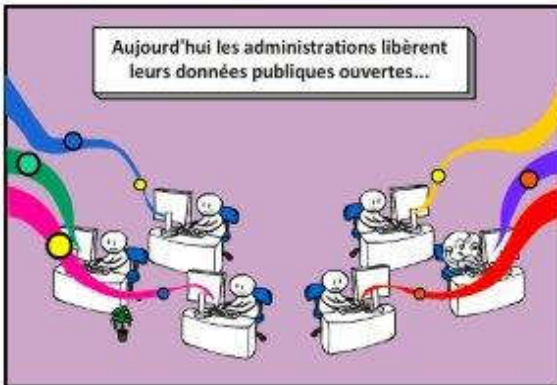
Deux défis étaient à relever :

- Aider à l'implantation locale et à la création d'entreprise,
- Encourager la transmission, reprise d'activité.

Urb@Data



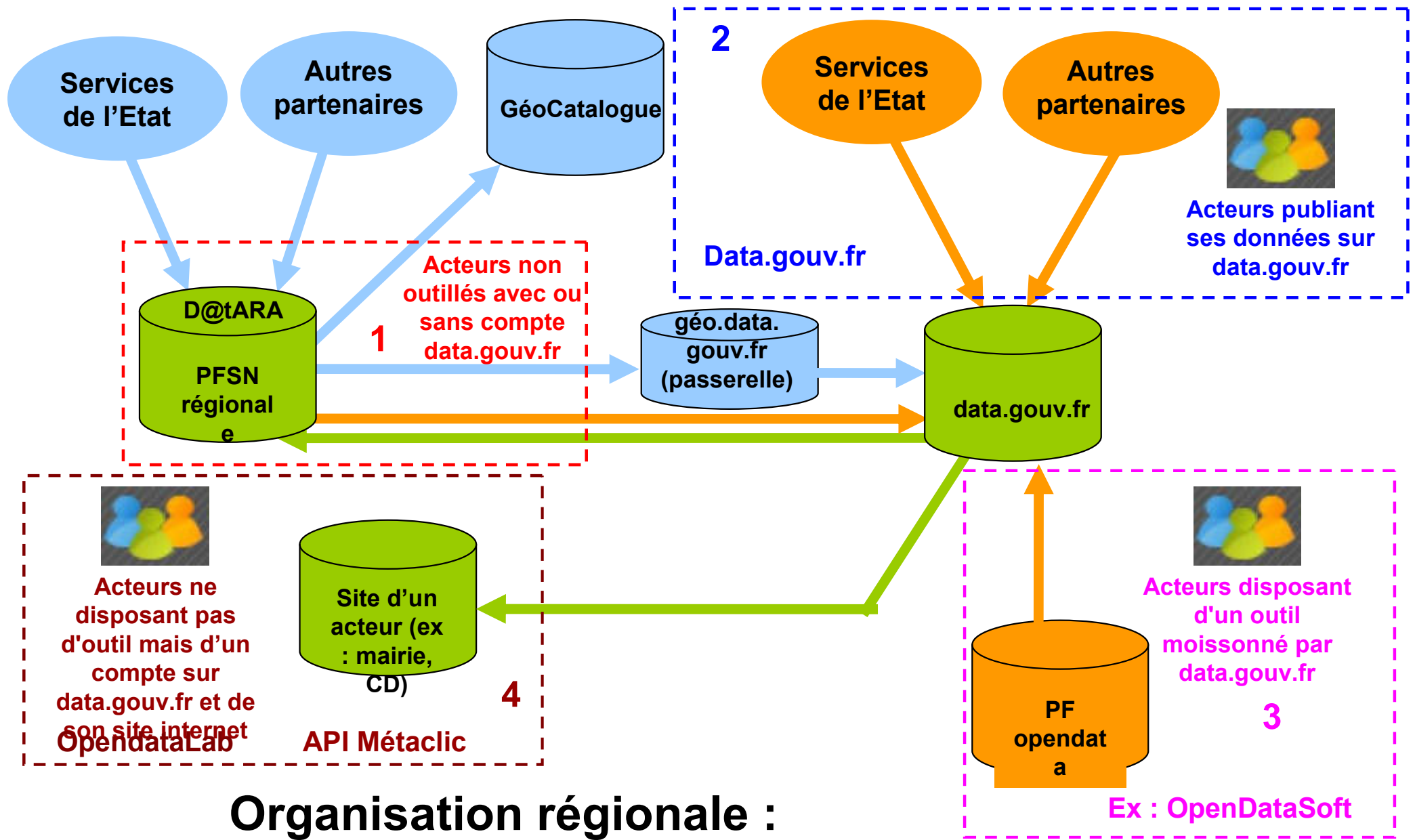
URB@DATA : Regroupons les données !



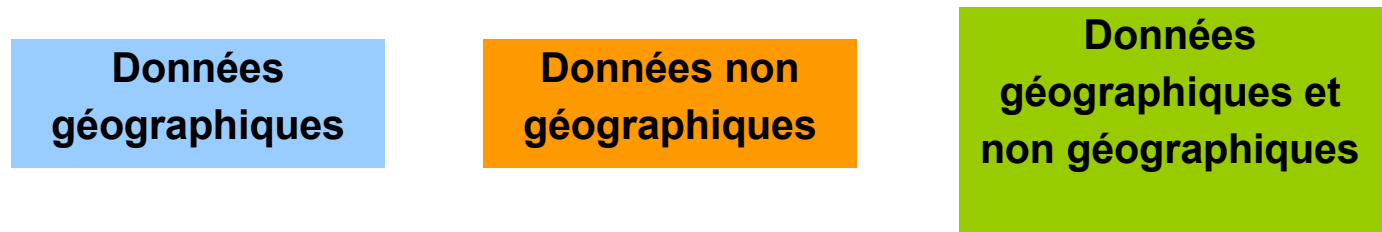
Projet Urb@Data

Techniquement, Urb@Data vise à :

- Ouvrir le catalogue de D@tARA à **la donnée non géographique** : nouveaux modèles de fiche de métadonnée sur GéoNetwork => étude de faisabilité en cours,
- Mettre en place **un moteur de recherche unique** associant les flux de données géographiques et non géographique : un nouveau protocole de moissonnage sur GéoNetwork (norme Dcat) et développer une interface d'administration => étude de faisabilité en cours,
- Faire évoluer **l'API Métaclitic** pour la proposer aux partenaires (pour moissonner les données non géographiques des partenaires publiées sur data.gouv.fr) => CCTP en cours.



Organisation régionale : urbanisation cible



- **1 – Solution Plateforme de services numériques régionale (ex : D@tARA)**
 - - Services de l'Etat et partenaires : acteurs non outillés avec ou sans compte data.gouv.fr,
 - - Vecteur publication / diffusion des données (GeoNetwork : nouveaux modèles tabulaires de fiches de métadonnées iso 19139 non géographiques et non Inspire),
 - - Catalogue fédérateur régional (GeoNetwork moissonne data.gouv.fr et catalogues partenaires),
 - - Relai pour le GéoCatalogue et data.gouv.fr.
- **2 – Solution type data.gouv.fr**
 - - Partenaires / acteurs publiant leurs données sur data.gouv.fr pour exposer ses données. Ils ne disposent pas d'outil et pas de site internet.
- **3 – Solution type OpenDataSoft (propriétaire ou open source)**
 - - Partenaires / acteurs publiant leurs données sur leurs propres plateformes moissonnées par data.gouv.fr.
- **4 – Solution type OpenDataLab (open source)**
 - - Partenaires / acteurs ne disposant pas d'outil mais d'un compte sur data.gouv.fr et d'un site internet pour exposer ses données (API Métaclac : moissonnage data.gouv.fr)