

1

Penser la gare TER à l'échelle du grand territoire

Lyon - 8 novembre 2013



Certu



GRAND LYON

Toute gare est-elle stratégique ?

La gare TER est un élément fonctionnel du réseau ferroviaire

Chaque gare TER a ses spécificités :

- place dans le réseau ferroviaire
- niveau d'offre
- intégration dans son environnement
- aire d'attractivité

Une réponse à partir d'un double regard permettant de croiser :

- la qualité de l'offre ferroviaire, actuelle et future
- la présence d'opportunités foncières

Un besoin de hiérarchisation : quelle vocation de chaque gare au sein d'un territoire donné ?



Aurillac (15)



Lozanne (69)

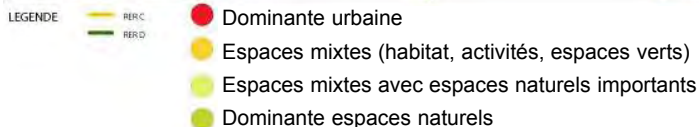
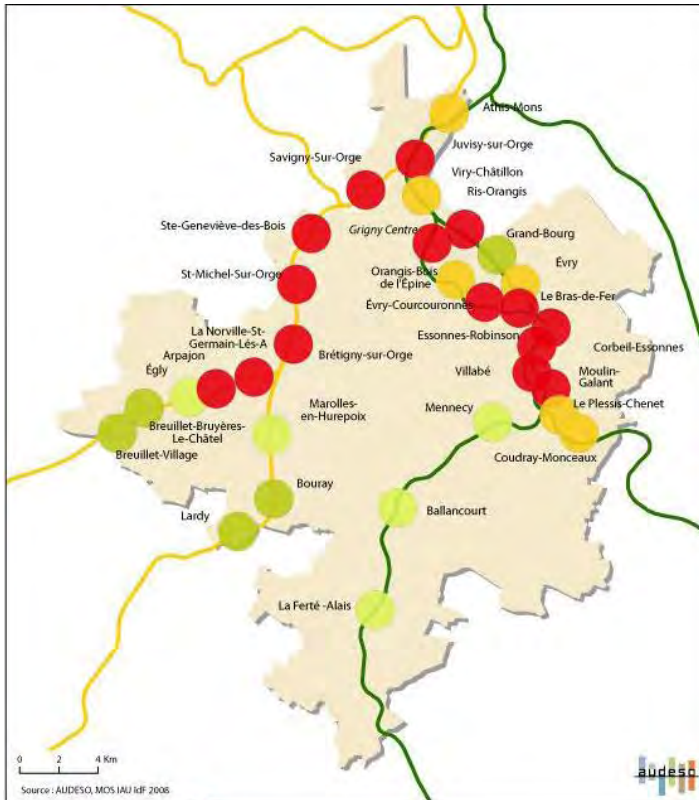


Pibrac (31)

Les typologies : un outil au service des collectivités

Typologie selon l'occupation urbaine du sol

Les gares du Centre Essonne Seine Orge



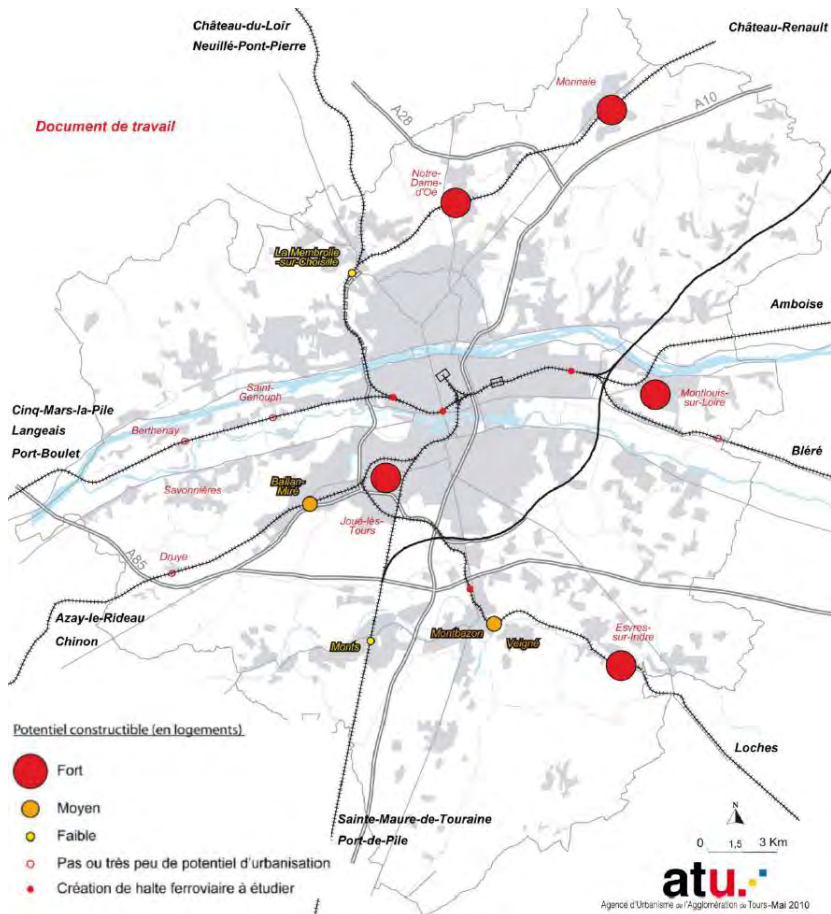
Réalisation : SF, janvier 2012

Un outil méthodologique d'aide à la décision

- Comprendre et partager le fonctionnement territorial des gares
- Proposer une hiérarchisation des gares selon les enjeux territoriaux

Les typologies : un outil au service des collectivités

Potentiel d'urbanisation autour des gares TER SCoT de l'agglomération de Tours



Un outil méthodologique d'aide à la décision

- Comprendre et partager le fonctionnement territorial des gares
- Proposer une hiérarchisation des gares selon les enjeux territoriaux

Un outil de dialogue entre acteurs de l'aménagement

- Construire une connaissance partagée, à différentes échelles
- Échanger sur les données et les stratégies envisagées
- Définir des priorités d'actions

Une diversité de typologie de gares

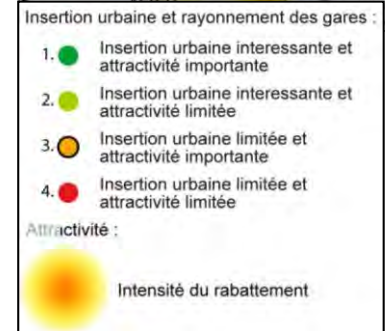
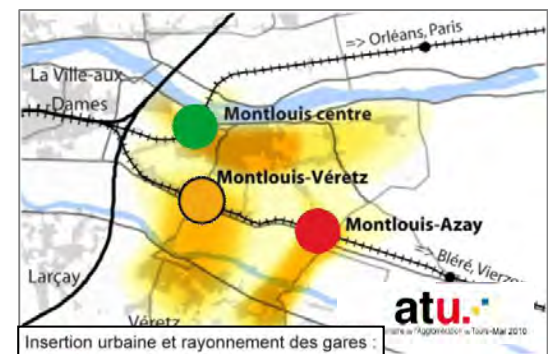
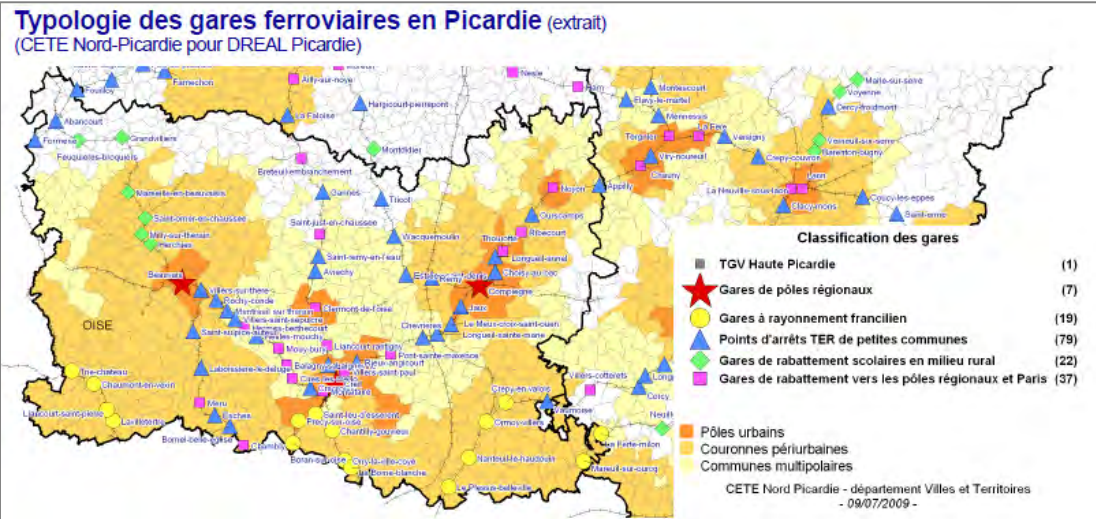
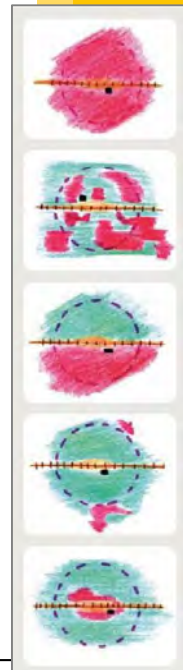
Des méthodes différentes selon :

- les objectifs recherchés
- le nombre de gares irriguant le territoire

Trois problématiques majeures :

- l'échelle d'observation
- l'équilibre des approches urbanisme et transport
- la diversité des thématiques d'analyse

Trouver le juste équilibre entre objectifs, précision méthodologique et pédagogie souhaitée



Typologie des quartiers de gare

De haut en bas :

- quartier de gare intégré
- quartier de gare morcelé
- quartier de gare bicéphale
- quartier de gare lieu-dit
- quartier de gare de village

(rapport Master 2 univ. de Lille)

En conclusion...

L'élaboration de typologie n'est pas une condition *sine qua non*.

Une portée pédagogique :

- permet de dépasser une approche isolée de la gare
- facilite l'élaboration d'un projet territorial partagé

Les typologies de l'agglomération tourangelle et de la Région Picardie :

- des objectifs contrastés,
- des outils au service du dialogue

Pour aller plus loin :

Fiche n°2 : « Les typologies de gares. Quels enjeux ? Quelles méthodes ? »