



Pas-de-Calais

Le Département

Systeme d'aide à la gestion de trafic

IDéTo : Itinéraire de Délestage Touristique



Jeudi 09 novembre 2017

Journée Mobilité 3.0 en Hauts-de-France

Quels systèmes de transport intelligents pour les Hauts-de-France ?

09 Novembre 2017 – Lille

Service de la Prospective et de la Programmation/
Bureau des Déplacements et de la Mobilité

Près de chez vous, proche de tous



Jeudi 09 Novembre 2017 - Lille

Service de la Prospective et de la Programmation/
Bureau des Déplacements et de la Mobilité

Sommaire

- I. Contexte
- II. A qui s'adresse la mesure de délestage?
- III. Présentation du projet
- IV. Exploitation du système
- V. Suivi et évaluation



Jeudi 09 Novembre 2017 - Lille

Service de la Prospective et de la Programmation/
Bureau des Déplacements et de la Mobilité



I – Contexte

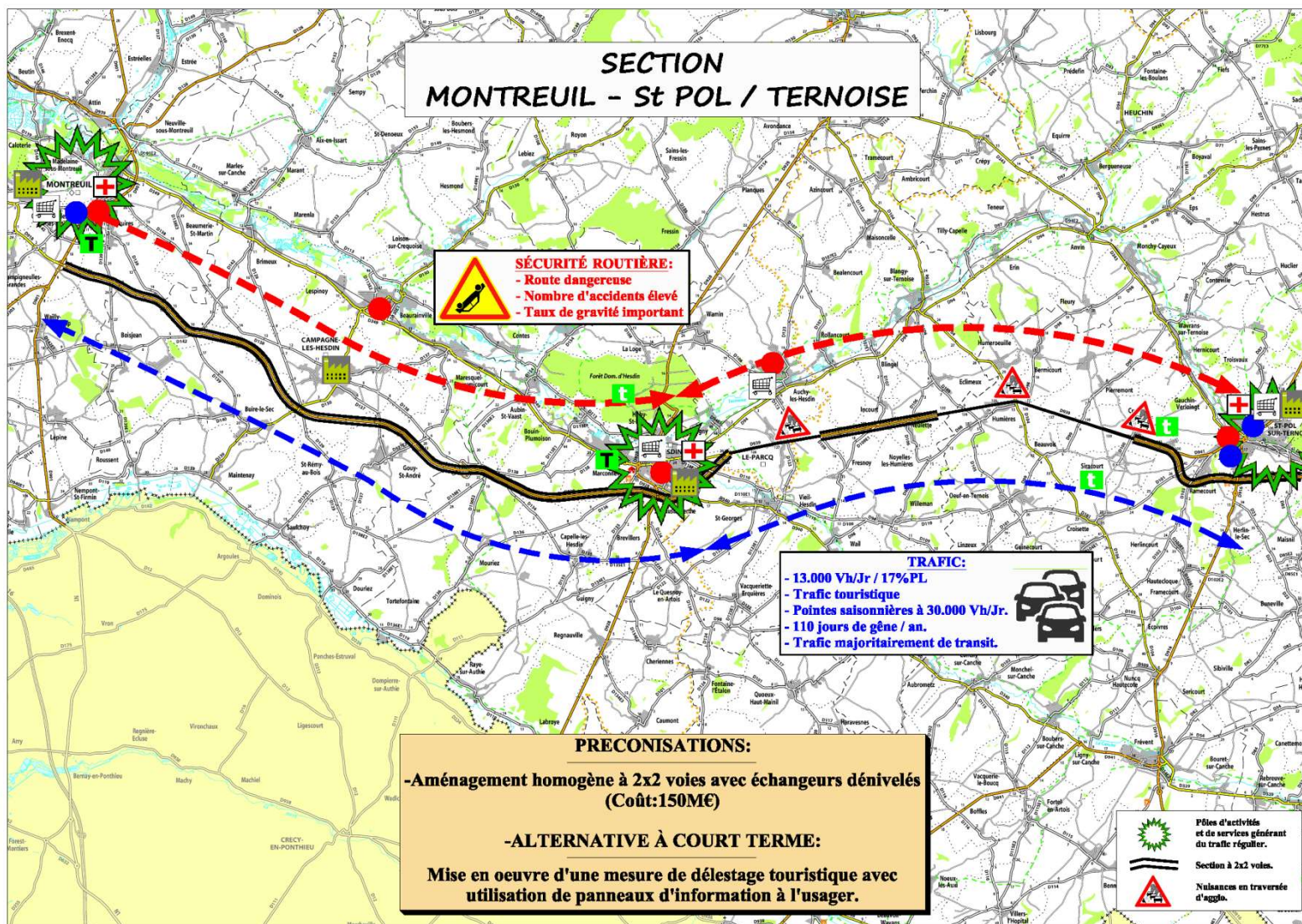
- RD 939 est l'itinéraire privilégié pour se rendre sur la côte d'opale
- Nombreux phénomènes récurrents de retenue de file pouvant atteindre plus d'une heure d'attente (notamment dans le sens des retours du littoral) sur la RD 939 lors de la traversée de la commune de Le Parcq
- Trafic de plus en plus important (augmentation de 9,3% en 4 ans)
- Problèmes de congestion observés une quinzaine de week-end par an (Enduropale, Pâques, pentecôte...) et les mois de Juillet et Août (dans le cas de bonnes conditions climatiques)
- Le week-end, 70% de trafic à vocation touristique avec 26% des usagers originaires de Lille, 36% du bassin minier, 18% de l'Arrageois



Jeudi 09 Novembre 2017 - Lille

Service de la Prospective et de la Programmation/
Bureau des Déplacements et de la Mobilité

I – Contexte- le schéma d'itinéraire





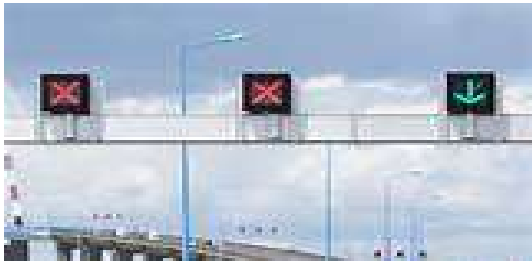
Jeudi 09 Novembre 2017 - Lille

Service de la Prospective et de la Programmation/
Bureau des Déplacements et de la Mobilité



I – Contexte: pistes de réflexions

Jalonnement statique avec panneaux occultants



Gestion dynamique des voies : attribution de 2 voies de circulation dans la traversée de Le Parcq en fonction du sens de circulation

→ Pose des difficultés pour les résidents de la commune et les traversées piétonnes

Gestion dynamique des vitesses : Mise en place d'un dispositif d'abaissement des vitesses (50 km/h) le matin dans le sens des départs et le soir dans le sens des retours



→ Ne permet pas de résorber les retenues de file

Ces scénarios n'ont donc pas été retenus



Jeudi 09 Novembre 2017 - Lille

Service de la Prospective et de la Programmation/
Bureau des Déplacements et de la Mobilité



II - A qui s'adresse cette mesure de délestage? Pourquoi faire?

→ Automobilistes qui se rendent sur la côte d'Opale pour la journée ou le week-end et qui ont l'habitude d'emprunter la RD939

→ Objectifs :

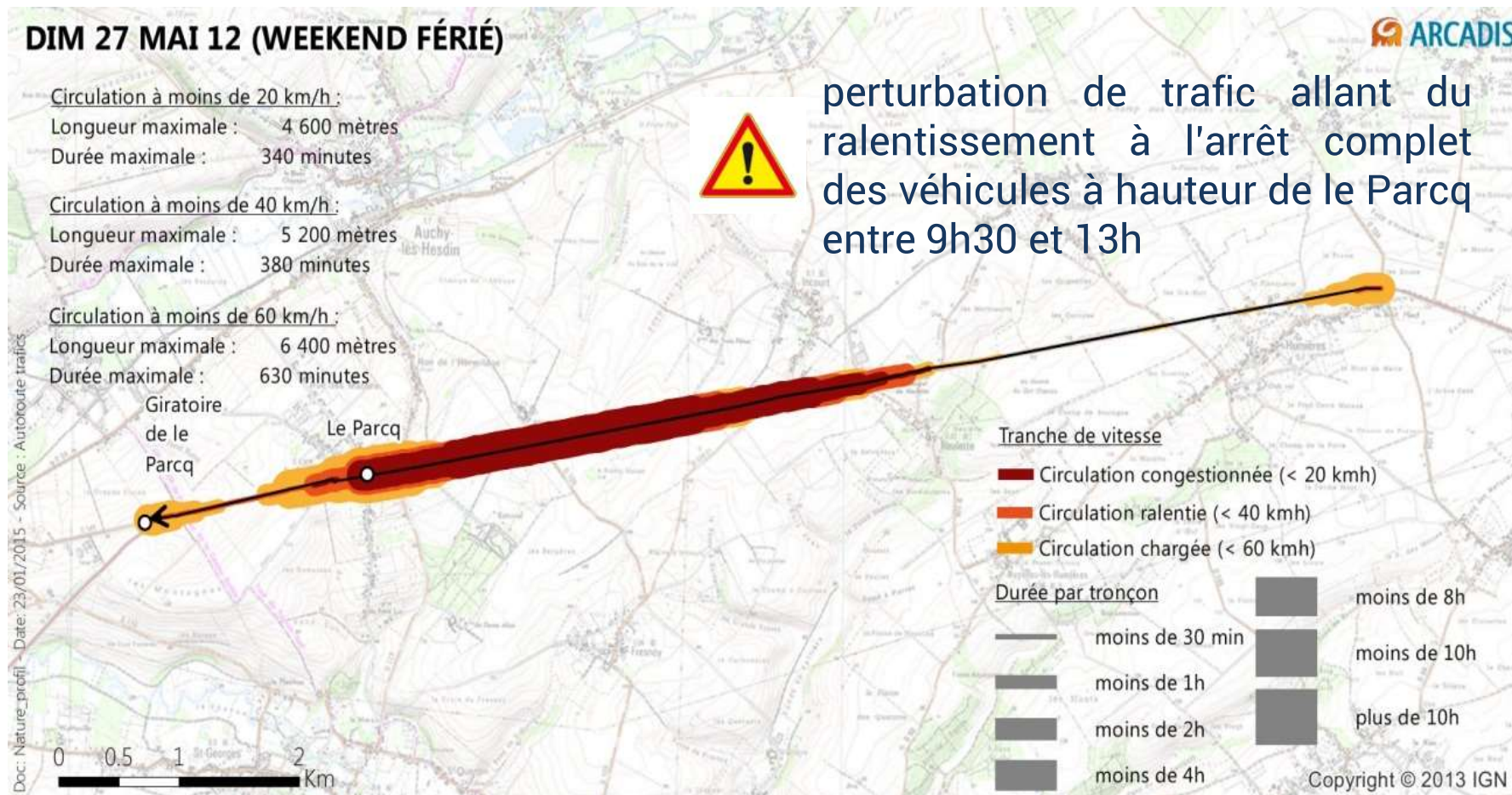
- Maintenir la fluidité de la RD939 en période estivale
- Anticiper les ralentissements par la mise en place (dès que le trafic se rapprochera des seuils de saturation) d'itinéraire(s) de délestage
- Améliorer les conditions de circulation et de sécurité des automobilistes
- Informer les usagers le plus en amont possible des points de congestion



Jeudi 09 Novembre 2017 - Lille

Service de la Prospective et de la Programmation/
Bureau des Déplacements et de la Mobilité

II - A qui s'adresse cette mesure de délestage?



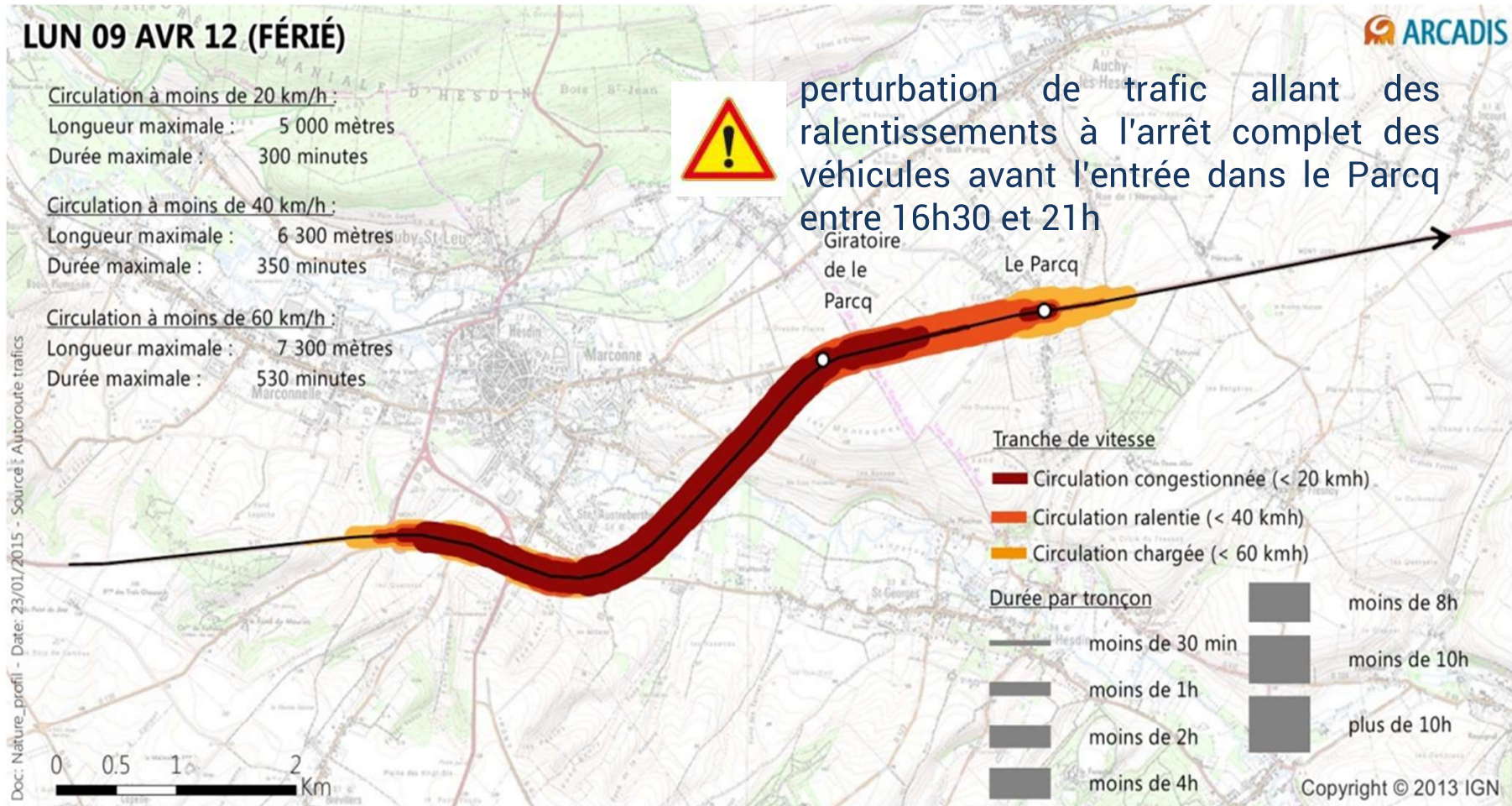
Bouchon avant la traversée de Le Parcq en direction du littoral (sens Aller)



Jeudi 09 Novembre 2017 - Lille

Service de la Prospective et de la Programmation/
Bureau des Déplacements et de la Mobilité

II - A qui s'adresse cette mesure de délestage?



Bouchon du «retour des plages» de la cote d'Opale



Jeudi 09 Novembre 2017 - Lille

Service de la Prospective et de la Programmation/
Bureau des Déplacements et de la Mobilité



III – Présentation du projet : solution retenue

Le département a fait le choix d'un système innovant avec l'installation de:

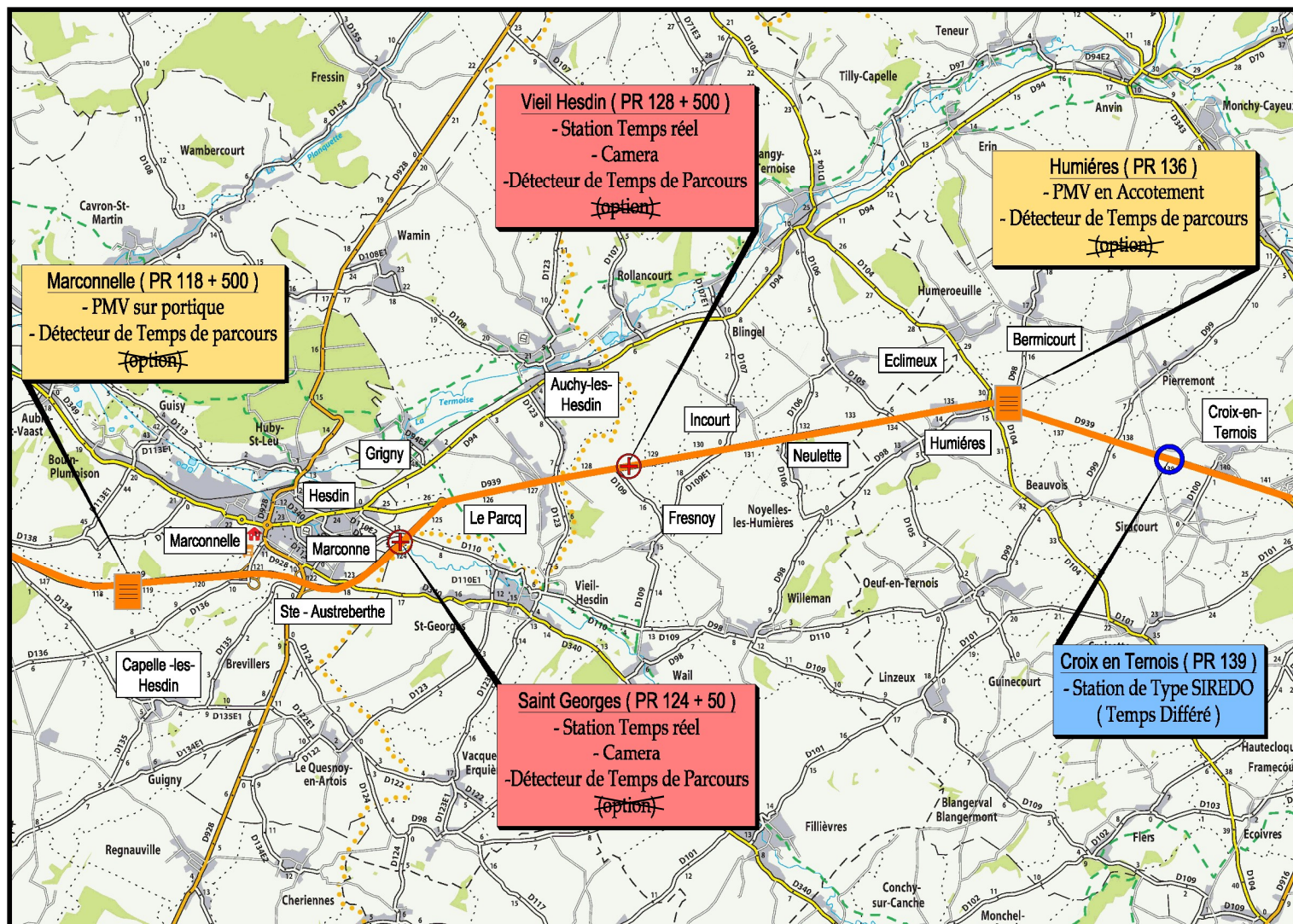
- 2 Panneaux à Messages Variables (PMV) sur les communes d'Humières et de Marconnelle,
- Boucles de détection de trafic dans la chaussée reliées à des stations de comptage,
- Caméras de surveillance du réseau à Vieil-Hesdin et St Georges,
- Capteurs Bluetooth,
- Pilotage par la veille qualifiée existante.



Jeudi 09 Novembre 2017 - Lille

Service de la Prospective et de la Programmation/
Bureau des Déplacements et de la Mobilité

III – Présentation du projet : Positionnement des équipements





Jeudi 09 Novembre 2017 - Lille

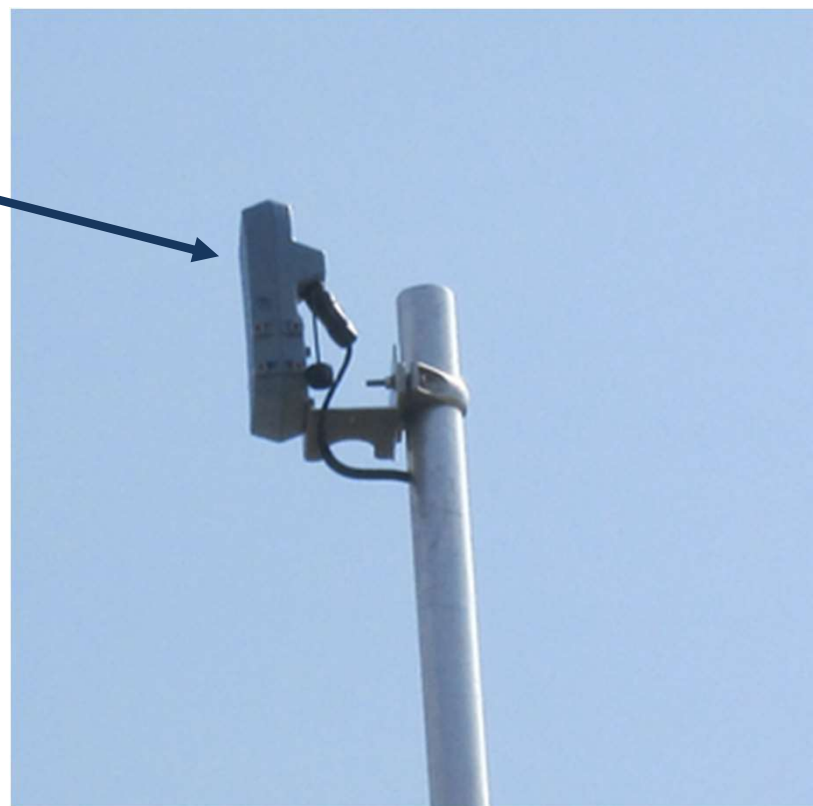
Service de la Prospective et de la Programmation/
Bureau des Déplacements et de la Mobilité



III – Présentation du projet : les équipements



PMV en accotement à HUMIERES



CAPTEUR BLUETOOTH



Jeudi 09 Novembre 2017 - Lille

Service de la Prospective et de la Programmation/
Bureau des Déplacements et de la Mobilité



III – Présentation du projet : les équipements



Station de comptage et caméra





Jeudi 09 Novembre 2017 - Lille

Service de la Prospective et de la Programmation/
Bureau des Déplacements et de la Mobilité



III – Présentation du projet : les équipements

PMV sur portique à Marconnelle





Jeudi 09 Novembre 2017 - Lille

Service de la Prospective et de la Programmation/
Bureau des Déplacements et de la Mobilité



III – Présentation du projet : Fonctions des PMV

Ces panneaux à messages variables auront les fonctions suivantes :

- Informer les usagers sur les conditions de circulation sur la RD939 au niveau de la commune de Le Parcq, et de leur indiquer le surplus de temps de parcours en restant sur la RD939,
- Inciter les usagers à emprunter un itinéraire Aller-Retour de délestage touristique via une signalisation directionnelle spécifique ;

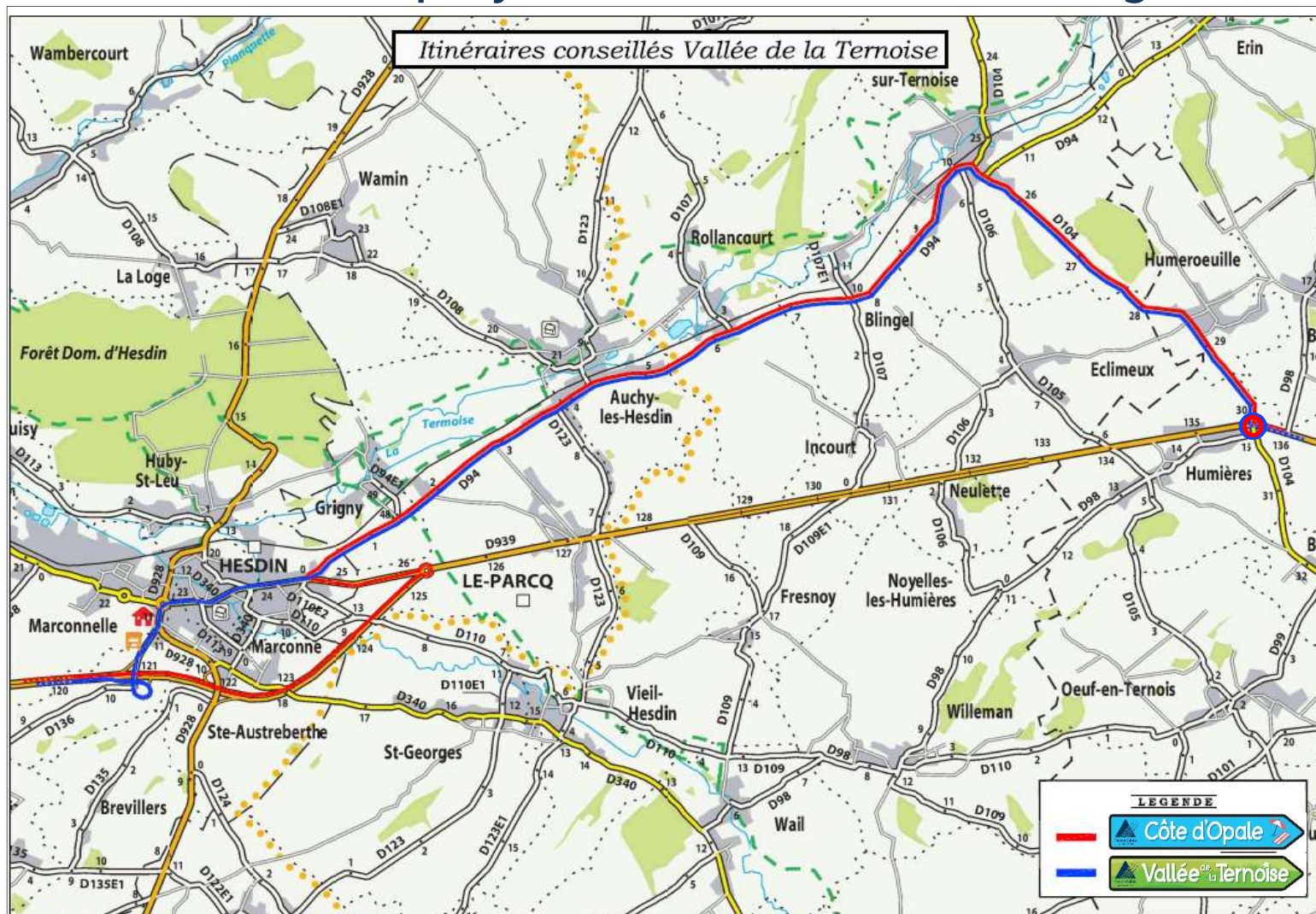




Jeudi 09 Novembre 2017 - Lille

Service de la Prospective et de la Programmation/
Bureau des Déplacements et de la Mobilité

III – Présentation du projet : L'itinéraire de délestage





Jeudi 09 Novembre 2017 - Lille

Service de la Prospective et de la Programmation/
Bureau des Déplacements et de la Mobilité



III – Présentation du projet : gestion du système

Il s'agit d'une mesure locale et saisonnière :

- qui s'appuie sur l'organisation actuelle de la veille qualifiée
- en intégrant les moyens humains que le Département peut mobiliser

Principalement les week-ends ou lors des vacances

→ Pas de création de CIGT, pas de PC de supervision

Et en dehors de la mesure, on peut aussi...

- Afficher des limitations de vitesse temporaires lors des pics de pollution ;
- Signaler tout autre évènement sur le réseau routier susceptible de perturber la circulation : accident, salage, animal errant, ...



Jeudi 09 Novembre 2017 - Lille

Service de la Prospective et de la Programmation/
Bureau des Déplacements et de la Mobilité



IV – Exploitation du système: appel aux agents de veille

L'exploitation du système sera assurée par le dispositif de veille qualifiée (de jour et de permanence) grâce au logiciel MIVISU développé par LABOCOM et disponible depuis n'importe quel ordinateur doté d'un accès à internet.

Les agents de la veille de jour utiliseront leur ordinateur de bureau ; ceux de permanence utiliseront un ordinateur portable fourni par le Département et connecté à internet depuis les réseaux mobiles (utilisation du smartphone comme modem).

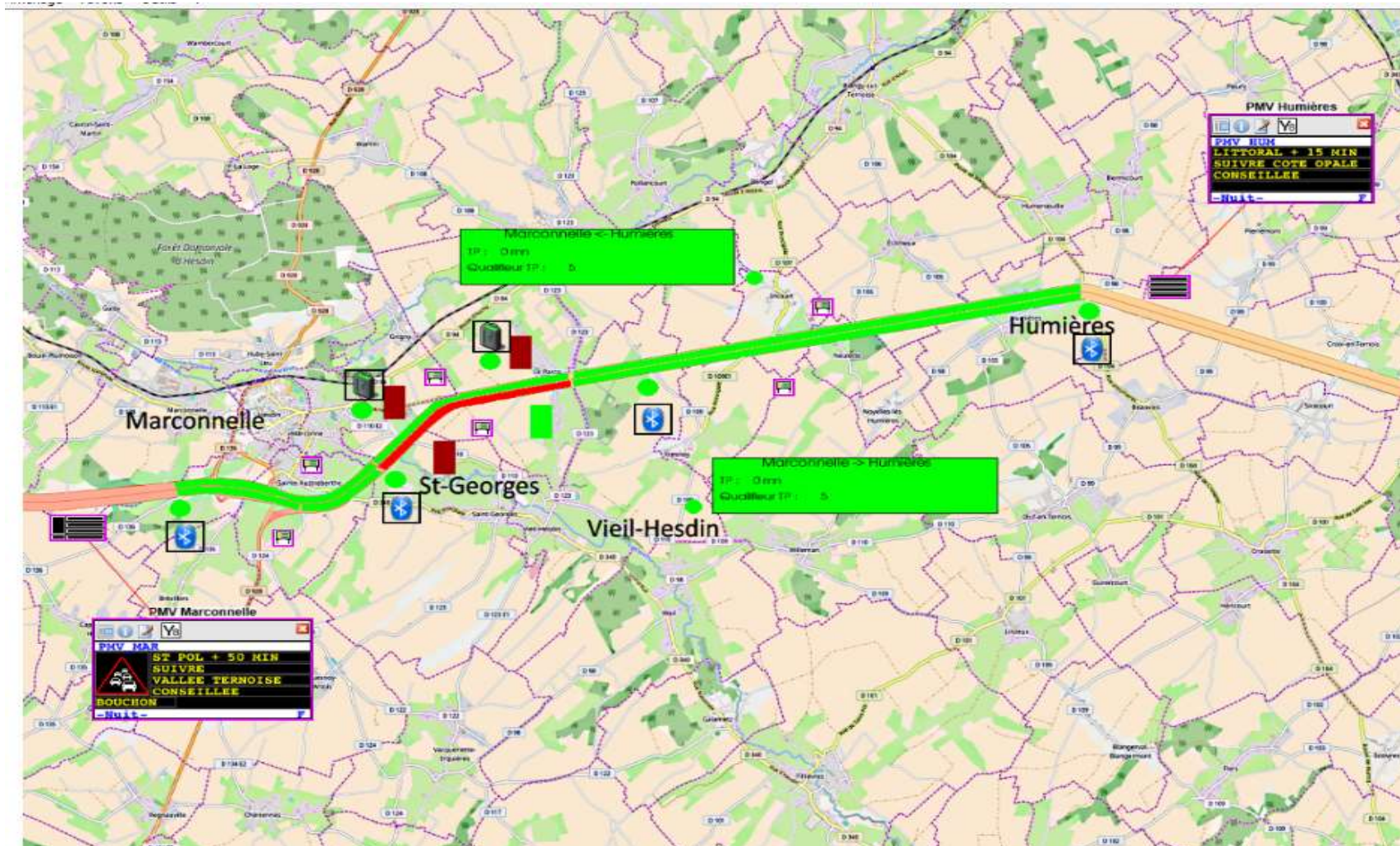


Jeudi 09 Novembre 2017 - Lille

Service de la Prospective et de la Programmation/
Bureau des Déplacements et de la Mobilité



IV – Exploitation du système: le frontal





Jeudi 09 Novembre 2017 - Lille

Service de la Prospective et de la Programmation/
Bureau des Déplacements et de la Mobilité



IV – Exploitation du système: procédure d'utilisation

Les étapes d'utilisation sont les suivantes :

- 1/ Appel téléphonique pour informer de la formation d'un bouchon
- 2/ Vérification de l'état du trafic (connexion à Mivisu et contrôle des caméras)
- 3/ Diffusion de messages (décision de délester ou non)
- 4/ Arrêt de la mesure de délestage avec appel téléphonique



Jeudi 09 Novembre 2017 - Lille

Service de la Prospective et de la Programmation/
Bureau des Déplacements et de la Mobilité



V – Suivi et évaluation:

Mise en place de compteurs sur les itinéraires de délestage et d'indicateurs à suivre

Les premiers retours à l'issue de la saison estivale

- mise en service le 30/06/2017
- 4 déclenchements de délestage
- Bon fonctionnement du système
- Repose sur l'implication des agents de veille



Jeudi 09 Novembre 2017 - Lille

Service de la Prospective et de la Programmation/
Bureau des Déplacements et de la Mobilité



Merci.

Cécile WICHURA

DMRR

*Service de la Prospective et de la
Programmation*

Bureau Déplacements et Mobilité

email : wichura.cecile@pasdecalais.fr

Département du Pas-de-Calais

Tel : 03 21 21 68 31

Fax : 03 21 21 92 80



Près de chez vous, proche de tous