



La cartographie collaborative, outil d'aide à la décision



Atelier - Intégration des déplacements dans les PLUi
Lille, mardi 30 septembre 2014

À vélo, simplifiez-vous la ville !
droitauvelo.org





Une démarche née d'un constat simple

Problématique

- Peu de collectivités équipées de cartes papier
- Actualisation difficile
- Visibilité des itinéraires cyclables limitée

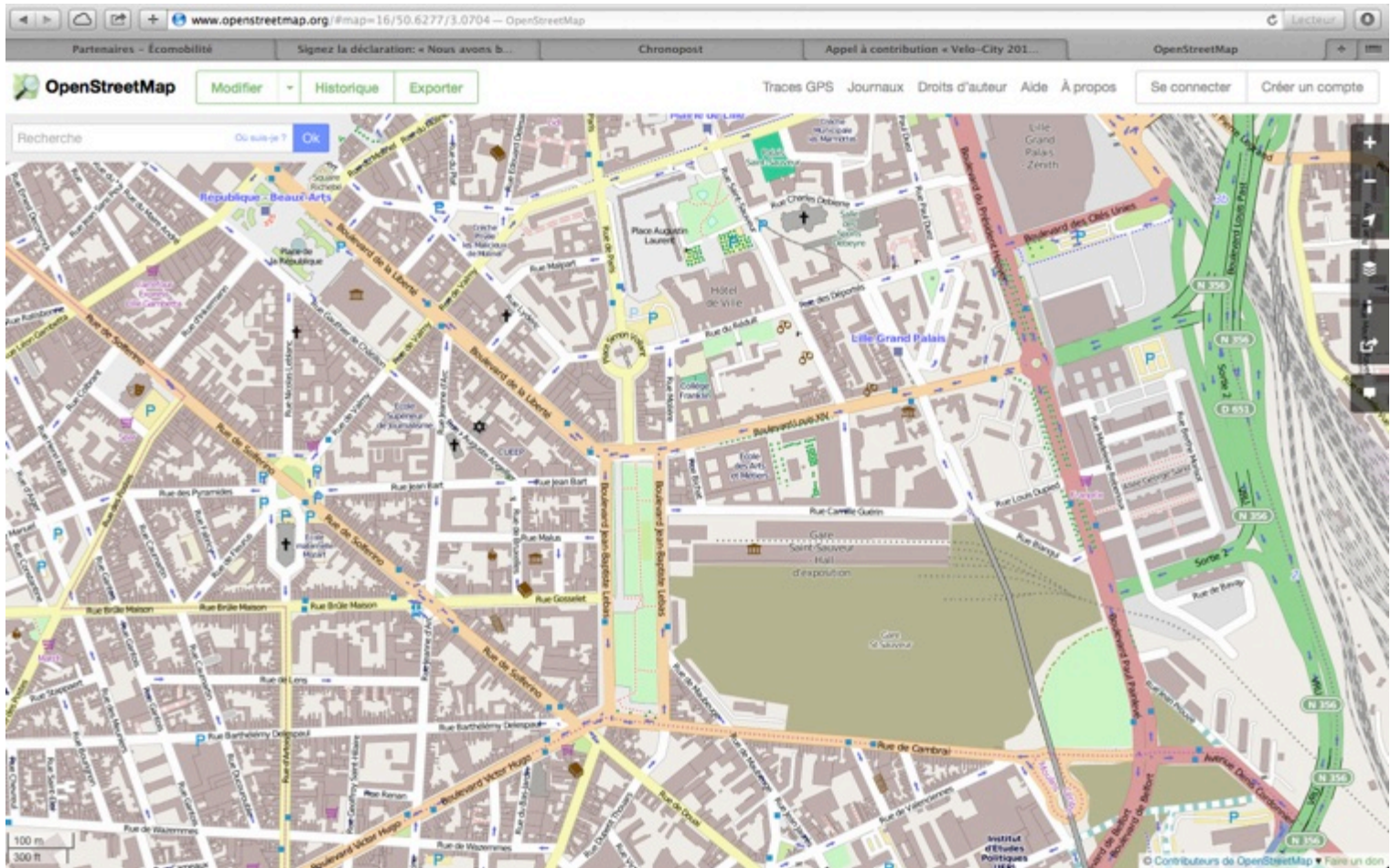
Opportunité

- Affichage d'informations diverses par l'utilisation de différents calques (stationnement, services, cyclabilité...)
- Outil d'aide à la décision

À vélo, simplifiez-vous la ville !
droitauvelo.org



Mobilisation des territoires, des adhérents et des sympathisants pour alimenter la carte en ligne openstreetmap.org

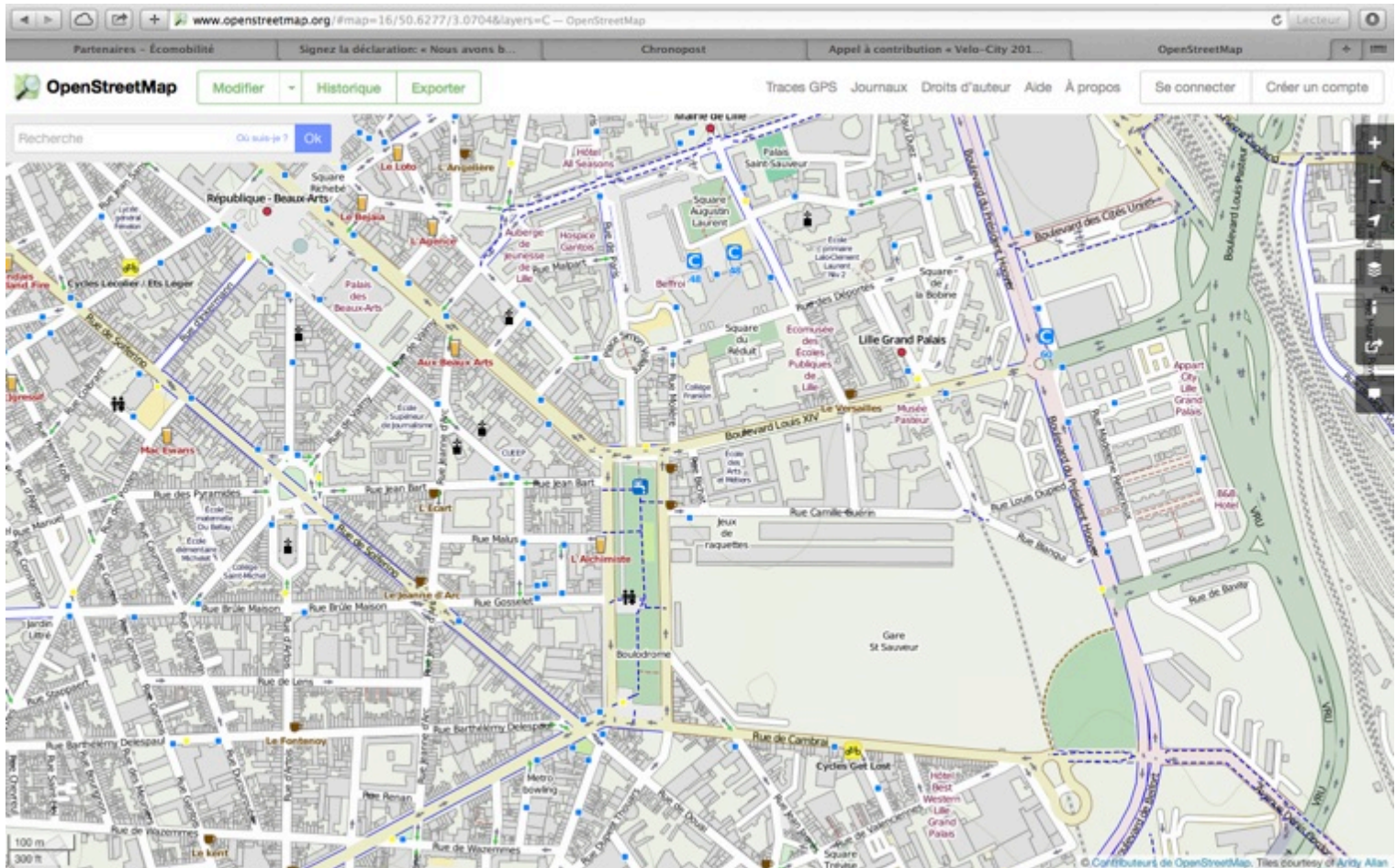


À vélo, simplifiez-vous la ville !
droitauvelo.org





Mobilisation des territoires, des adhérents et des sympathisants pour alimenter la carte en ligne openstreetmap.org

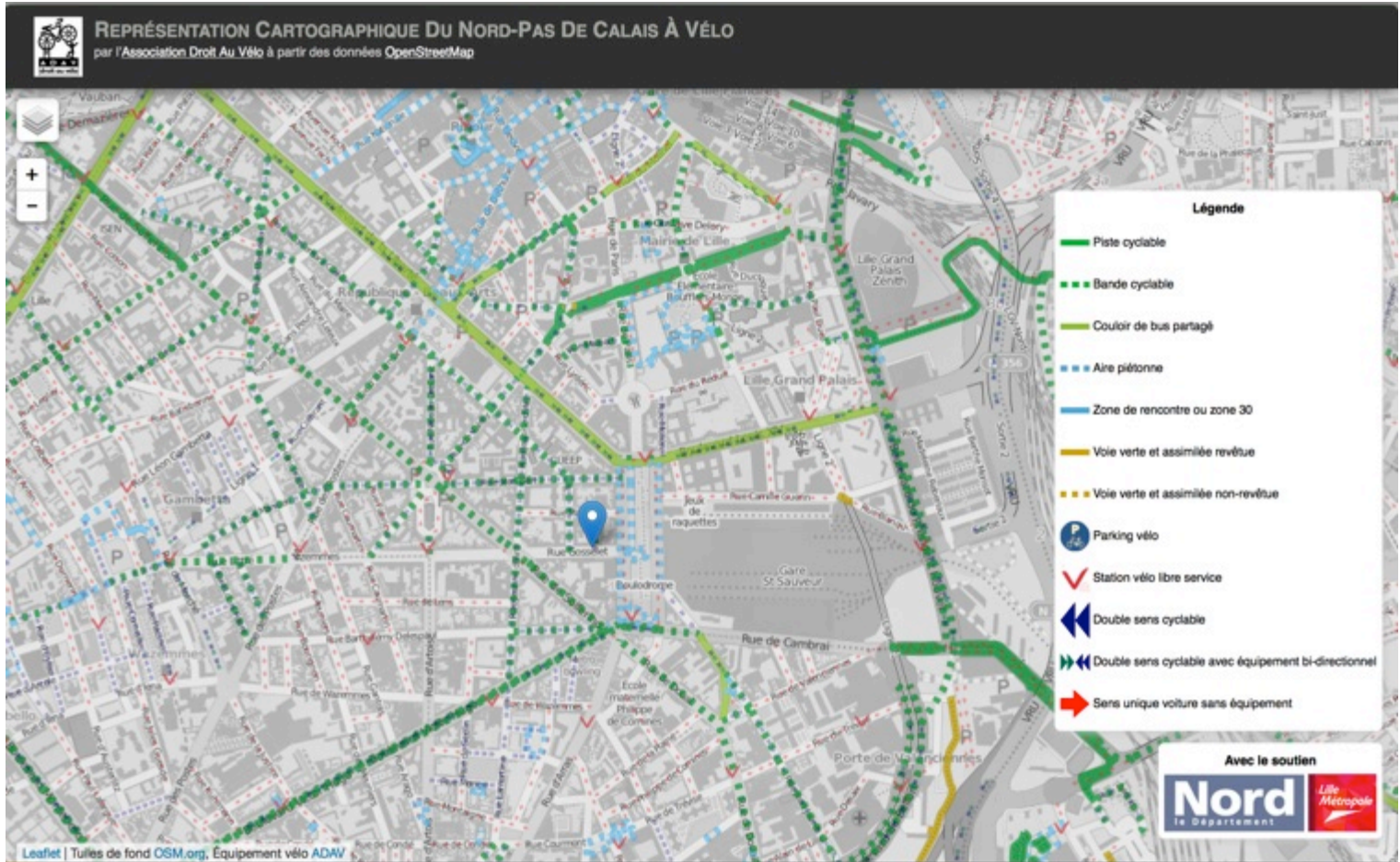


À vélo, simplifiez-vous la ville !
droitauvelo.org





Développement d'un affichage graphique facilitant l'identification des itinéraires cyclables

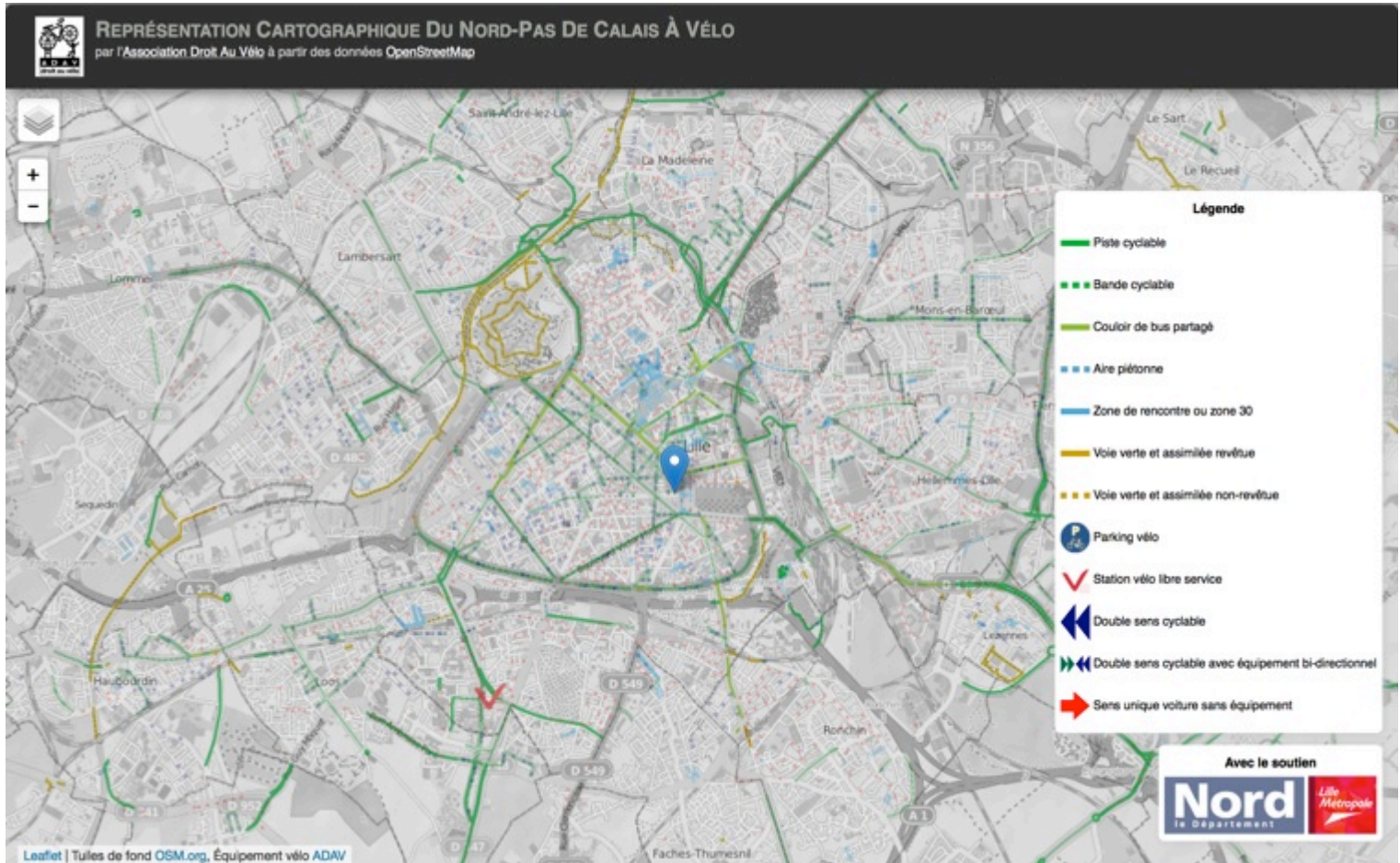


À vélo, simplifiez-vous la ville !
droitauvelo.org





Développement d'un affichage graphique facilitant l'identification des itinéraires cyclables



À vélo, simplifiez-vous la ville !
droitauvelo.org





Intégration d'un aspect subjectif indispensable à un usage pertinent : la cyclabilité

The screenshot shows a web browser displaying the website cyclabilite.droitauevelo.org. The page is titled "Sebatokorodi" and includes a "Se déconnecter" link. The main content is a map of a city street network with blue lines representing different levels of cyclability. A specific segment is highlighted in yellow, and a rating dialog box is open over it. The dialog box contains the following information:

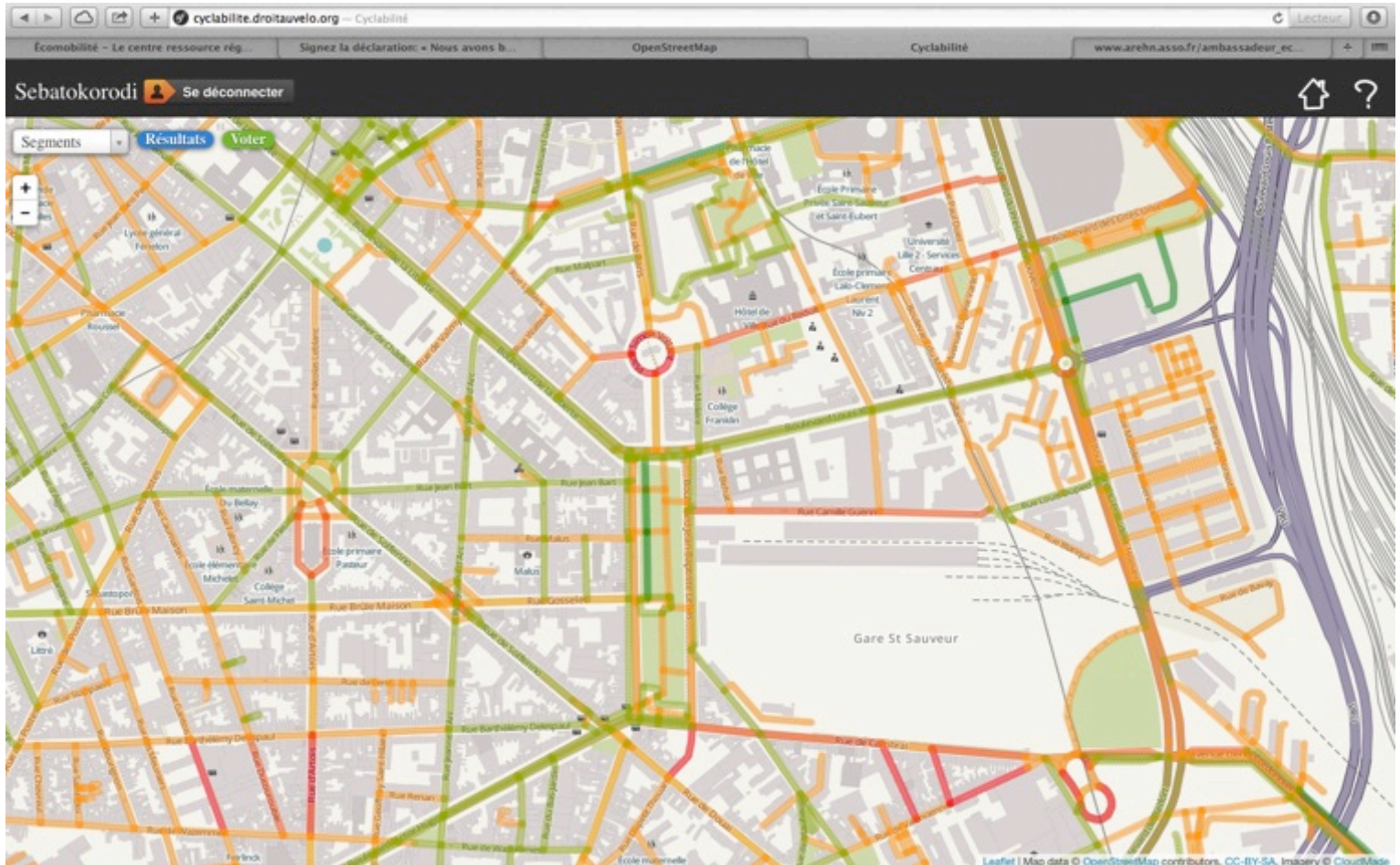
- Rating scale: 01 02 03 04 05 (1 : peu cyclable / 5 : très c.)
- Jour: 8/24/2014
- Heure: 15:23
- Direction: non préc...
- Profil: quasi sy...
- Button: Voter

À vélo, simplifiez-vous la ville !
droitauevelo.org





Intégration d'un aspect subjectif indispensable à un usage en situation : la cyclabilité



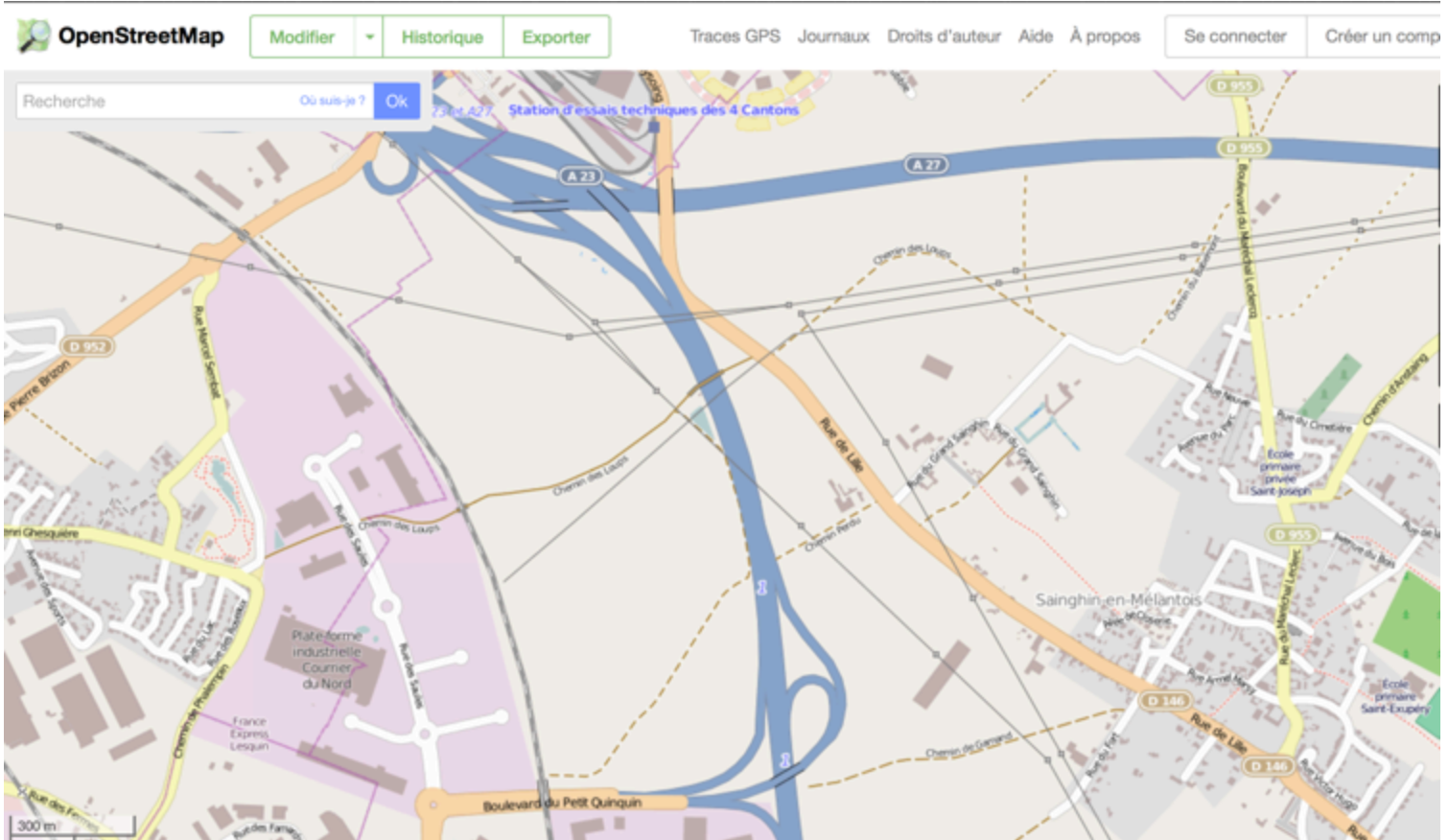
À vélo, simplifiez-vous la ville !
droitauvelo.org





Quelques cas pratiques

Cas n°1 : un chaînon manquant entre le CRT de Lesquin et Sainghin en Mélantois

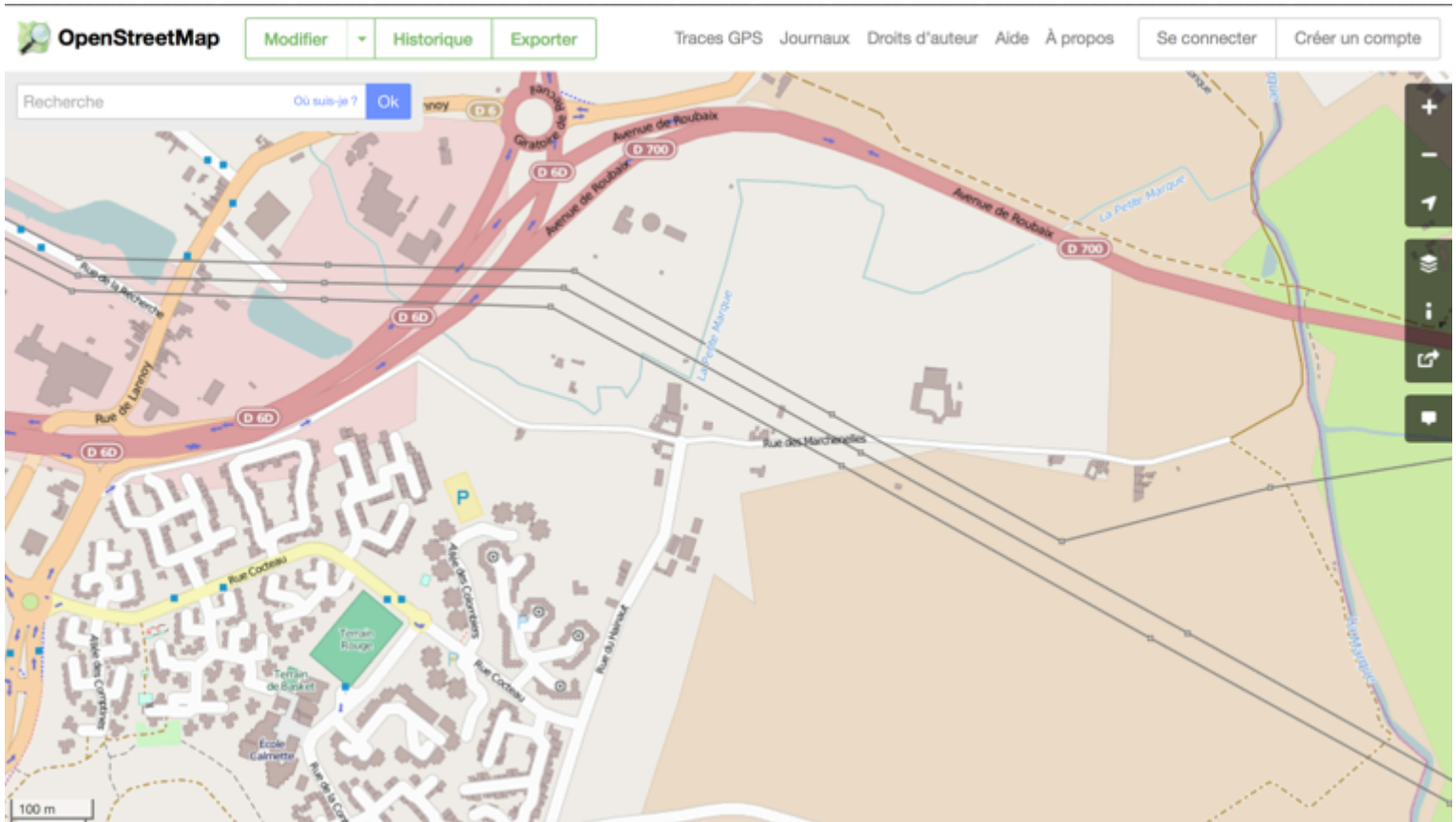


À vélo, simplifiez-vous la ville !
droitauvelo.org



Quelques cas pratiques

Cas n°2 : une continuité à assurer via un itinéraire existant entre Villeneuve d'Ascq et Hem

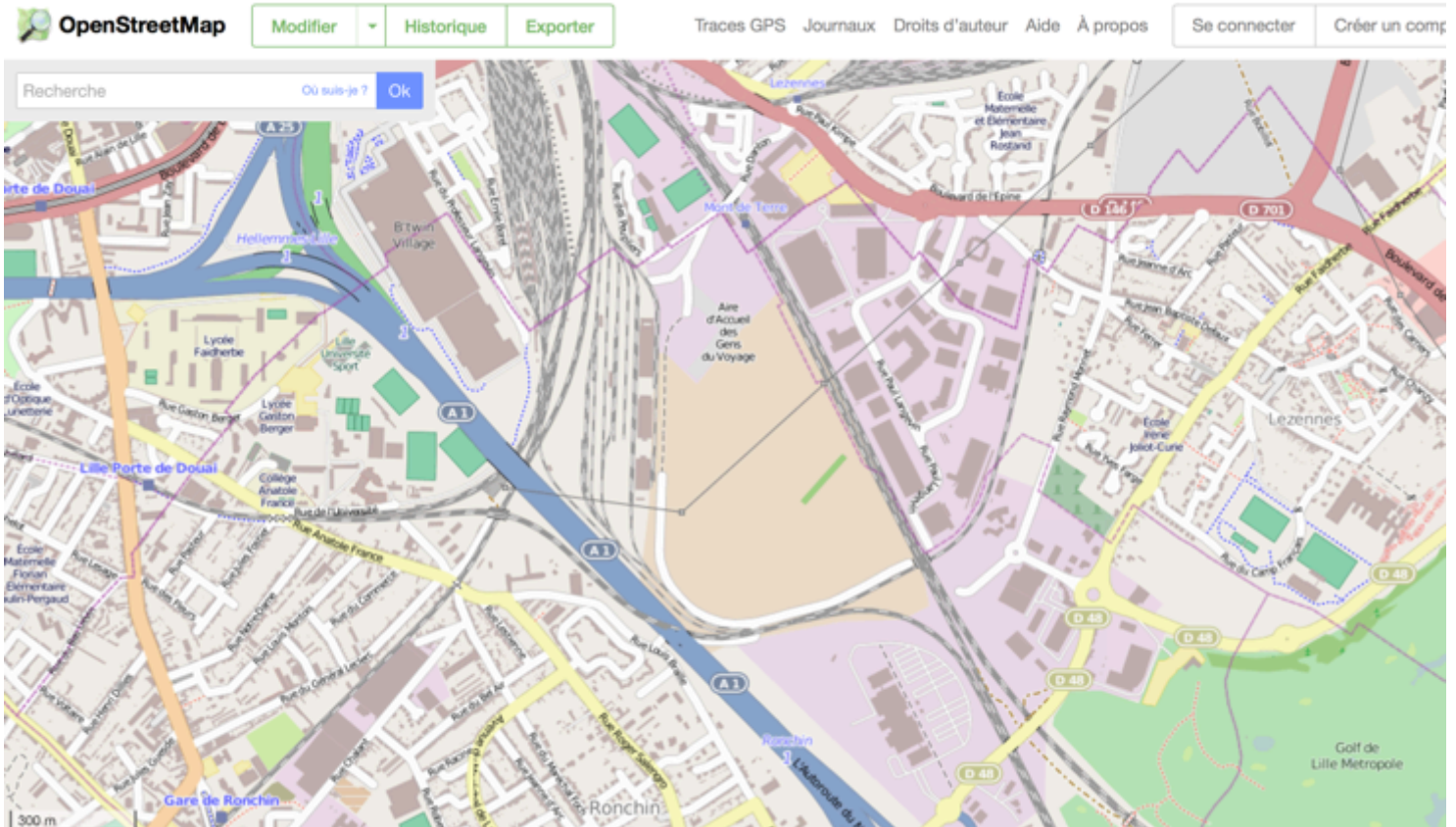


À vélo, simplifiez-vous la ville !
droitauvelo.org



Quelques cas pratiques

Cas n°3 : coupure entre deux parties d'un chemin entre Ronchin, Lezennes et Hellemmes



À vélo, simplifiez-vous la ville !
droitauvelo.org



Michel Anceau

michel.anceau@droitauvelo.org

Sébastien Torro-Tokodi

sebastien.torro-tokodi@droitauvelo.org

À vélo, simplifiez-vous la ville !
droitauvelo.org



Nord
Le Département

Pas-de-Calais
Le Département



Arras

Dunkerque
Grand Littoral



Lille

ADENE
Agence de Développement
de la Région de France