

L'adaptation des bâtiments au changement climatique

SEINE ECOPOLIS

18 Novembre 2015



Seine Ecopolis

Aide à la création d'entreprises

Filière éco-construction





Enjeux environnementaux

Performance énergétique = bâtiment PASSIVHAUS

Biodiversité et intégration environnementale

Une exploitation optimisée dès la conception

Confort des usagers / accessibilité



Performance énergétique

- Une conception PASSIVHAUS anticipant la future réglementation thermique au-delà de 2020.
- Un bâtiment anticipant une augmentation de 2°C de la moyenne des températures annuelles.
- Un bâtiment confortable en été comme en hiver
- Des économies en investissement et en exploitation
- Une réalisation remarquable primée le 5/11/2015 au salon Interclima à Paris.

Conception bioclimatique

Éviter l'îlot de chaleur et la surchauffe par le toit



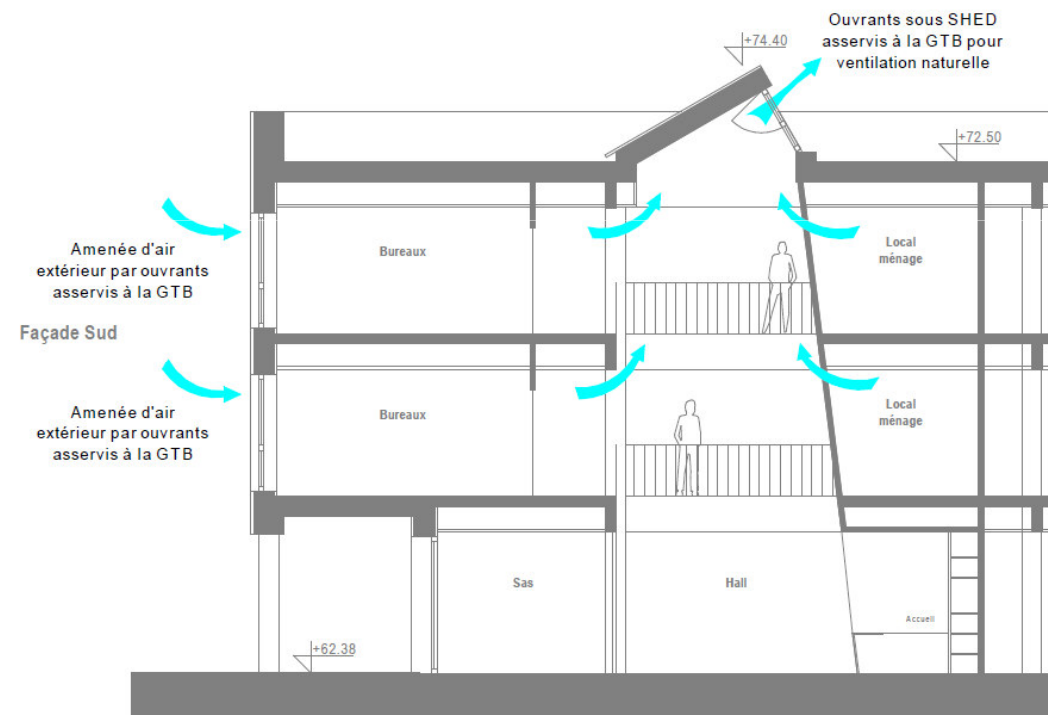
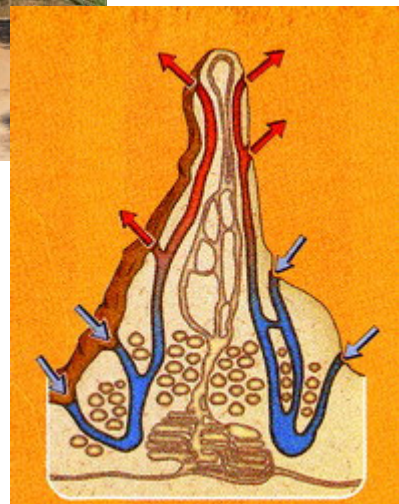
Conception bioclimatique

Des murs épais et lourds (en béton) assurent l'inertie de la température : chaud en hiver et frais en été



Conception bioclimatique

Rafrâîchir gratuitement en ventilant les nuits d'été



Continuer de s'adapter au climat

Demain c'est produire de l'énergie avec le soleil
pour passer d'un bâtiment passif au BEPOS





Premier bilan positif

Un confort reconnu par les utilisateurs

Un mois de juin 2015 très confortable (épisode de canicule)

Des consommations dans les objectifs fixés en phase études, tenant compte de la période de mise en service et de « rodage »

Une qualité de l'air intérieure étudiée par AIRNORMAND dont le bilan est très positif



métropole
ROUENNORMANDIE