

Journée Technique

Gestion d'un patrimoine d'ouvrages terrestres



L'exemple de la gestion à la DIR Ouest
Pierre-Jean VABRE

Sommaire

- A_ Présentation de la DIR Ouest
 - Itinéraires
 - Trafics
 - Organisation de la gestion
- B_ Patrimoine de la DIR Ouest
 - Données générales
 - Zoom sur les ponts
 - Murs et PPHM
- C_ Gestion du patrimoine
 - Surveillance
 - Entretien
 - Études et Réparation
 - Autres démarches particulières

A_Présentation de la DIR Ouest - 1



- Quelques chiffres :*
- 1500 km de routes (principalement 2x2)
 - 6 Districts, 27 CEI
 - Services du Siège à Rennes (et à Nantes)
 - 2 Services d'Ingénierie

A_Présentation de la DIR Ouest - 2

DIR Ouest

TRAFICS MOYENS JOURNALIER 2013

Quelques chiffres :

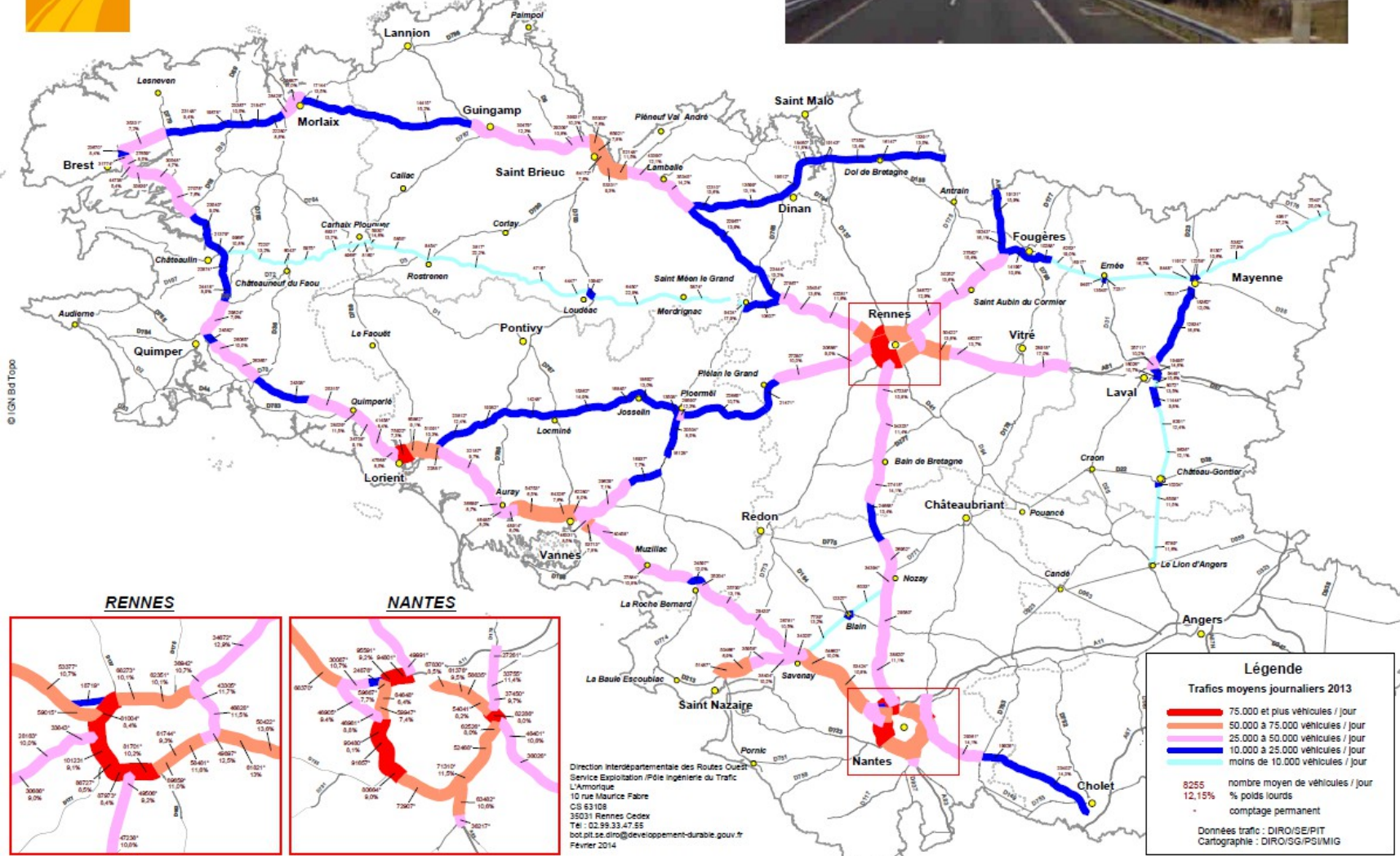
- Rocade Ouest de Rennes, 100 000 veh.j

- Périph Nord de Nantes, 96 000 veh.j

- Pont de Cheviré, 92 000 veh.j

- majorité de 25 000 à 75 000 veh.j, pendulaire

→ fortes contraintes d'exploitation



Légende
Trafics moyens journaliers 2013

- █ 75.000 et plus véhicules / jour
- █ 50.000 à 75.000 véhicules / jour
- █ 25.000 à 50.000 véhicules / jour
- █ 10.000 à 25.000 véhicules / jour
- █ moins de 10.000 véhicules / jour

8255 nombre moyen de véhicules / jour
12,15% % poids lourds
comptage permanent

Données trafic : DIRO/SE/PIT
Cartographie : DIRO/SG/PSI/MIG

Direction Interdépartementale des Routes Ouest
Service Exploitation /Pôle Ingénierie du Trafic
L'Armorique
10 rue Maurice Fabre
CS 63 108
35031 Rennes Cedex
Tel : 02 99 33 47 55
bot.pla.dir@developpement-durable.gouv.fr
Février 2014

24/02/15



A_Présentation de la DIR Ouest - 3

- Organisation de la gestion
 - Structure à 3 niveaux (cf ITSEOA)
 - Niveau décisionnel : Directeur de la DIR Ouest
 - Niveau organisationnel : Chef du SEM, assisté du PGOA
 - Niveau opérationnel : Chef de District et la chaîne OA
 - Organisation pratique, gestion éloignement et excentrement
 - PGOA : 1 interlocuteur privilégié pour chaque District
 - En District : 1 chaîne OA identifiée
 - Correspondant OA du District (adjoint), *création 2011*
 - Chefs de CEI et leur visiteur OA, *historique*
 - 1 réseau interne DIRO des correspondants OA

B_Patrimoine de la DIR Ouest - 1

- Patrimoine important
 - 1500 ponts (et quelques PS...)
 - 100 murs
 - 1000 Portiques Potences et Hauts-Mâts
 - (nouveau 2014)
 - Gestion similaire aux OA
- Patrimoine diversifié
 - OA exceptionnels ou simples
 - Mais globalement assez « moderne »



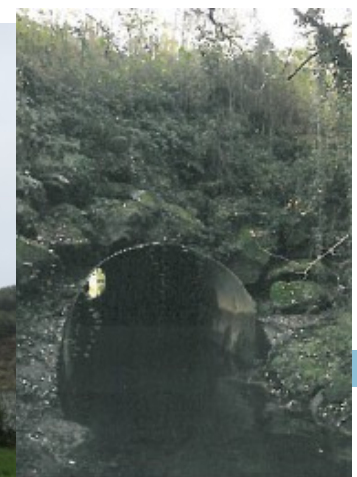
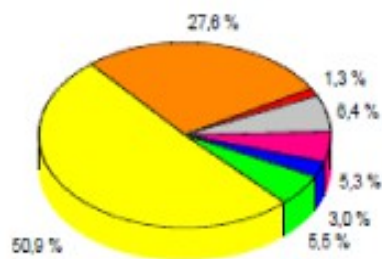
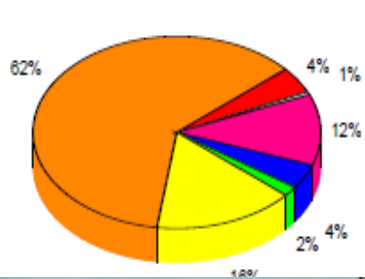
B_Patrimoine de la DIR Ouest - 2

- Quelques détails sur les ponts

INVENTAIRE DES OUVRAGES PAR FAMILLE

DIR Ouest

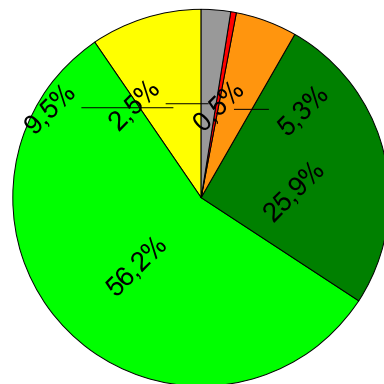
	Nombre	Surface (m ²)
Maçonnerie	59	6 251
Béton armé	864	129 923
Béton précontraint	221	239 461
Métal et Mixte	25	25 711
Buses Béton	59	14 104
Buses métalliques	167	24 800
Autres	9	30 115
Total :	1 404	470 367



B_Patrimoine de la DIR Ouest - 3

- Quelques détails sur les ponts (bis)
 - 102 ouvrages de Liste 2
 - OA non courants, liste validée annuellement
 - État globalement bon (dans les objectifs ministériels)

Note	Nombre	%
1	137	9,5
2	807	56,2
2E	372	25,9
3	76	5,3
3U	7	0,5
NE	36	2,6



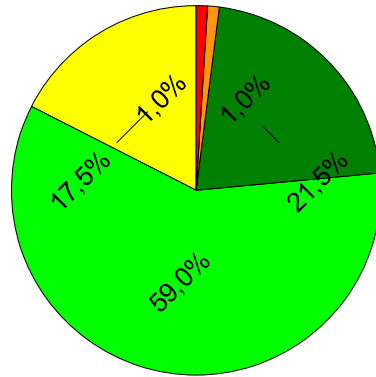
B_Patrimoine de la DIR Ouest - 4

• Quelques détails sur les murs et les PPHM

- 102 murs (15 000 m²)
 - plus ou moins classiques... (Terre-armée)
 - bon état général

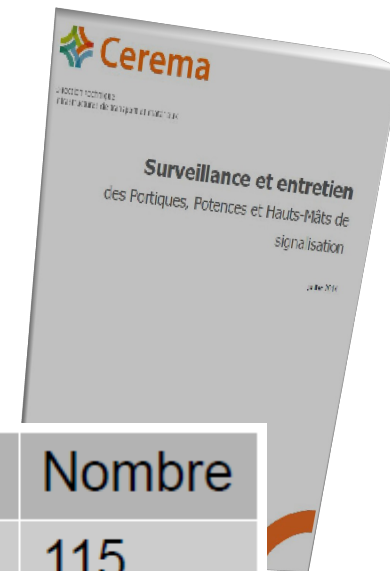


Note	Nombre	%
1	18	17,5
2	60	59
2E	22	21,5
3	1	1
3U	1	1
NE	0	0



- 941 PPHM

- Concentration sur les périphériques ou traversées d'agglomération
- Mise en place d'une démarche de gestion (finalisation du recensement en cours, lancement des IDP en 2015)



Type	Nombre
Portique	115
Potence	603
Haut Mât	223

C_Gestion du patrimoine - 1

- Surveillance

- Application de l'ITSEOA

- Chaque année :

- 500 ouvrages de L1 visités par les CEI [PV]
 - 16 ouvrages de L2 visités par le PGOA [CR]
 - 16 ouvrages de L2 inspectés par le CEREMA (DLRB et DLRA) [CR]
 - Le reste en visite annuelle simplifiée par les CEI [Fiche]

- Utilisation du logiciel LAGORA

- rempli par les visiteurs OA en CEI
 - Notations remontées annuellement fin novembre à la DIT (pour attribution des crédits)

C_Gestion du patrimoine - 2

- Entretien
 - Entretien courant (ECOIA)
 - Budget attribué par le ministère (DIT)
 - Forfait calculé en fonction du patrimoine évalué
 - Intégré à la Dotation Globalisée des CEI
 - Mise en place d'une Directive DIRO et de fiche d'aide (en complément du guide ECOIA)
 - « Rendu compte » par une Fiche
 - Dialogue de Gestion interne pour financer des actions ECOIA plus lourdes (sur le budget ESOA)

C_Gestion du patrimoine - 3

- Entretien (bis)
 - Entretien spécialisé (ESOA)
 - Budget attribué par le ministère (DIT)
 - Forfait calculé en fonction du patrimoine noté 2 et 2E
 - Géré par le PGOA
 - 1 375 000 € en 2014, 1 275 000 € en 2015
 - Travaux en 2014 : Génie Civil (39%), Joints de chaussée (31%), Dispositifs de retenue (21%), Divers (9%)...
 - 3 Marchés à Bon de commande pluri-annuels

ENGAGEMENTS 2014 (hors Leff)	22	29	35	44	53	56
GC	35 900,00	192 500,00	45 200,00	236 600,00	32 000,00	
DR	26 000,00		188 400,00	18 090,00		52 600,00
JDC	36 100,00	87 300,00	77 400,00	206 038,00	22 700,00	4 100,00
DIVERS		29 470,40	3 096,00	79 848,00	2 220,00	
TOTAL :	1 375 562,40	98 000,00	309 270,40	314 096,00	540 576,00	56 920,00
% :	100,00%	7,12%	22,48%	22,83%	39,30%	4,12%

C_Gestion du patrimoine - 4

- Études / Réparation (budget spécifique APROA)
 - MOA DIRO, MOE DIRO/SIROA, AMO CEREMA
 - Travaux en cours : remplacement des buses du Leff à Plélo (RN12, Dpt22)



- Études en cours :
 - Réfection des superstructures des viaducs du Gouet à St-Brieuc (RN12, Dpt 22)
 - Renforcement du Pont de la Beaujoire à Nantes (RN844, Dpt 44)
 - Réparation du Pont de l'Echangeur de l'A81 à Laval (RN162, Dpt 53)

C_Gestion du patrimoine - 5

- Démarches en cours
 - Informatisation des PV IQOA (démarche nationale)
 - Utilisation de PDA
 - Homogénéisation de la méthode IQOA
 - Instauration d'un comité technique pour le Pont de Cheviré
 - Assistance à la DIR Ouest par un comité d'expert
 - Orientation du programme d'investigation
 - Priorisation et validation des travaux
 - Mise en place d'un programme de régénération des buses métalliques de la DIR Ouest
 - 170 buses, de 1965 à 1980...

Merci

- Contact DIR Ouest:
Brice MACOUIN
brice.macouin@developpement-durable.gouv.fr
02 72 01 22 26 ou 06 84 96 34 50
- www.diro.fr Ou <http://m.diro.fr/>

