

# **DIRECTION DES ROUTES CELLULE OUVRAGE D'ART**

- I – Le patrimoine en maçonnerie du département**
- II – La politique de surveillance et d'entretien des ouvrages**
- III – Les travaux spécialisés sur les ouvrages en maçonnerie**

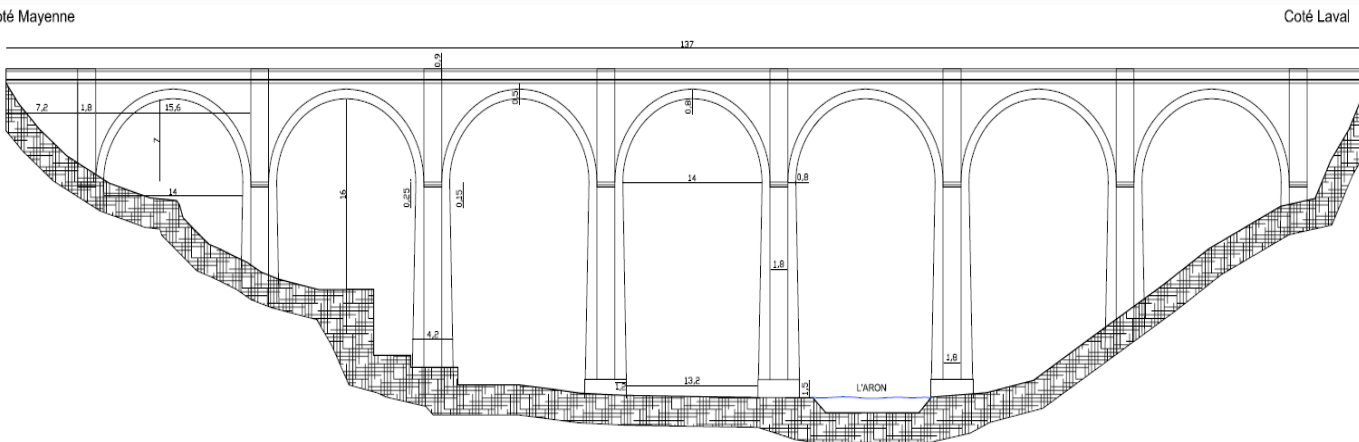
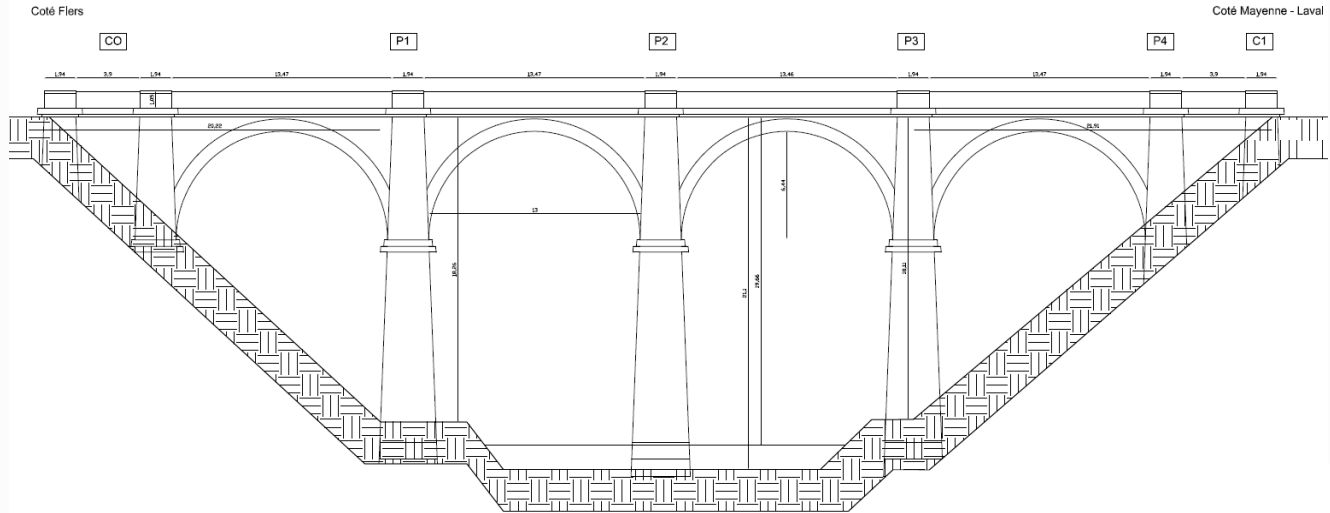


**LA MAYENNE**  
Le Département

# LES OUVRAGES DU DEPARTEMENT



# LES OUVRAGES DU DEPARTEMENT



Echelle 1:350ème



# Rôles et missions de la cellule ouvrage d'art

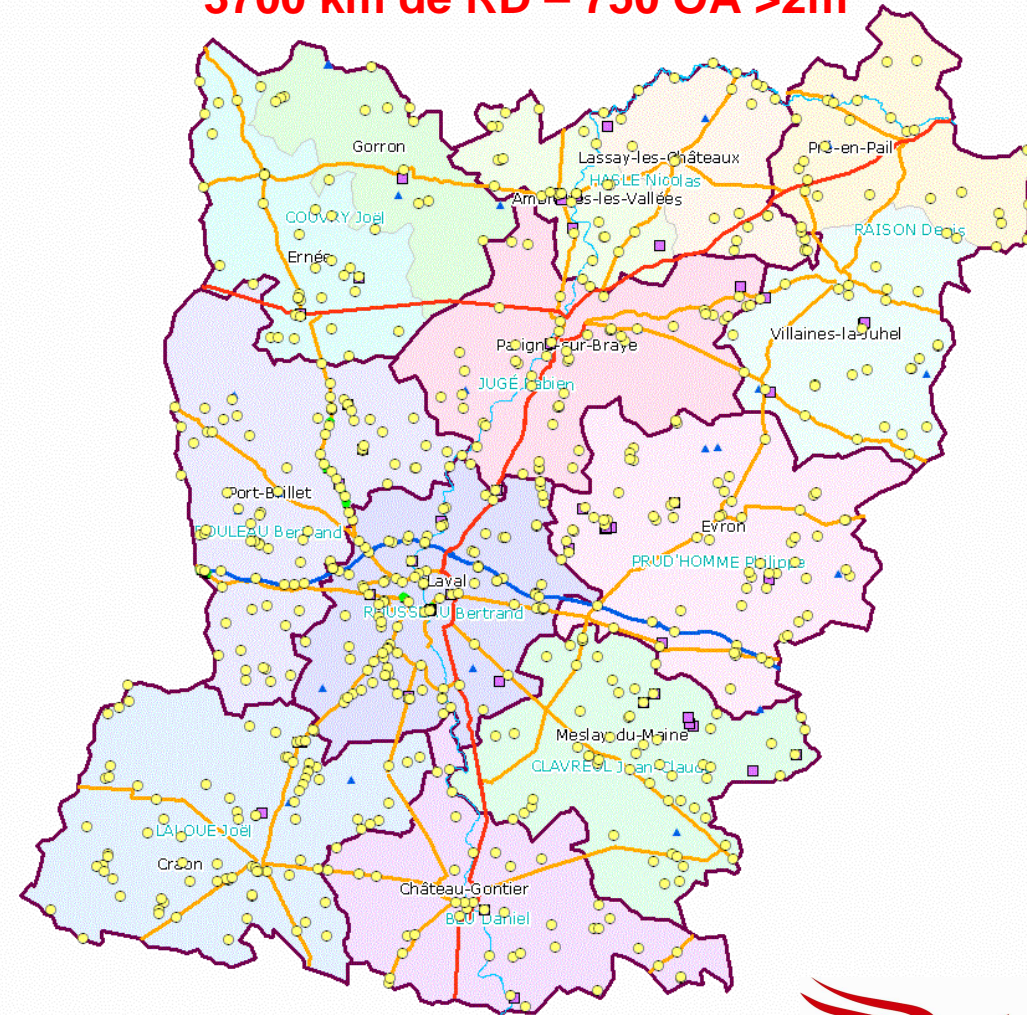
## Gestion des ouvrages d'art

### ■ Ouvrages

- ➔ 650 ponts
- ➔ 29 digues et barrages
- ➔ 55 murs de soutènement
- ➔ 12 PPHM

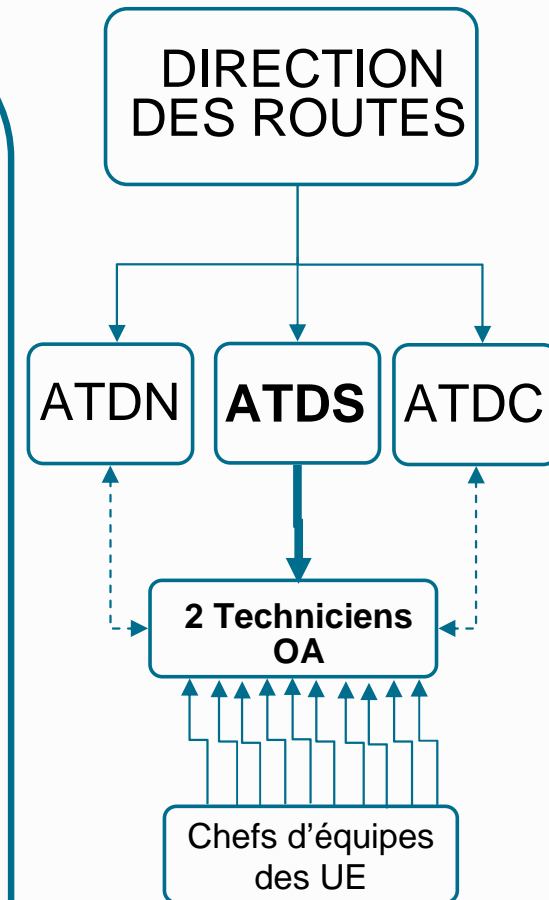


3700 km de RD – 750 OA >2m



# Rôles et missions de la cellule ouvrage d'art

- Programmer la surveillance des ouvrages (visites de contrôles et inspections)
- Elaborer les projets d'entretien, réparation et remplacement des ouvrages
- Préparer les programmes de travaux et suivi financier des opérations
- Maîtrise d'œuvre et assistance en phase chantier
- Administrer et mettre à jour les dossiers d'ouvrages d'art dans le SIG
- Organiser et suivre l'exécution des prestations d'études et de contrôles
- Contrôler et valider les plans, documents et dossiers établis par des prestataires externes
- Organiser les consultations et procédures de marché et analyser les offres
- Répondre aux demandes de passage de convois exceptionnels et avis sur mise en place de réseaux de concessionnaires
- Assurer le suivi des inspections d'ouvrages
- Préparer les dossier de loi sur l'eau



# La surveillance et l'entretien des ouvrages

- **Périodicité des visites :**

**TOUS** les ouvrages sont visités chaque année soit dans le cadre d'une visite simplifiée ou par une visite d'évaluation IQOA.

La visite simplifiée est réalisée par un chef d'équipe.

Ce référent OA a en charge les visites et l'entretien courant des ouvrages de son secteur.

La visite d'évaluation IQOA est réalisée par un technicien OA, accompagné du référent OA de l'unité d'exploitation.

Des Inspections Détaillées Périodiques sont programmées tous les 6 ans sur les ouvrages stratégiques ou non courants et les PPHM.

Ces inspections sont réalisées par des bureaux d'études spécialisés.

Les fréquences des visites d'évaluation sont adaptées à chaque ouvrage (entre 3 et 6 ans).

# Exemples de travaux sur des ouvrages maçonnés

## Etanchéité et reconstruction du mur de tête aval



# Exemples de travaux sur des ouvrages maçonnés

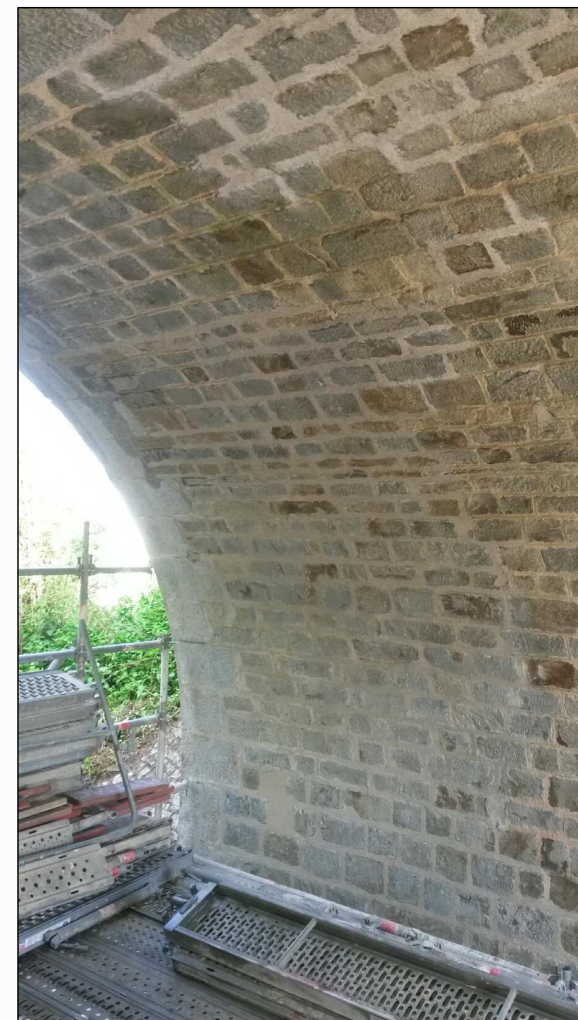
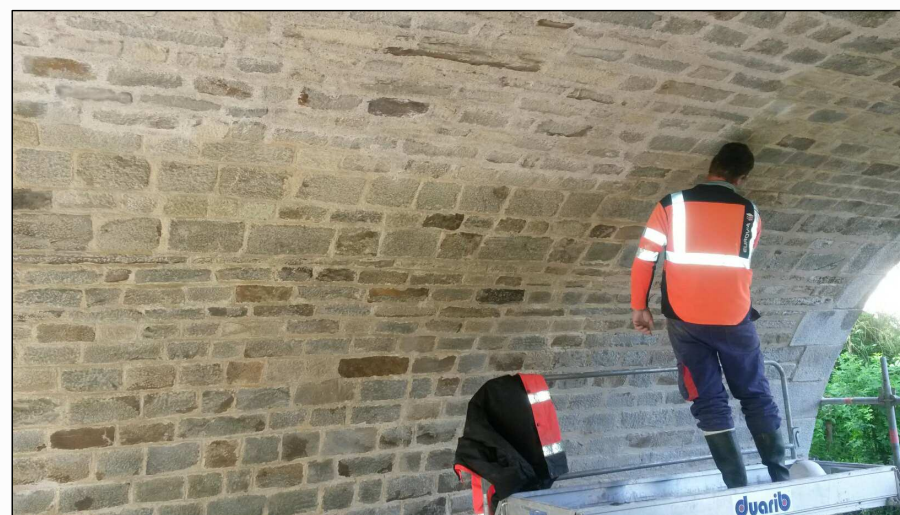
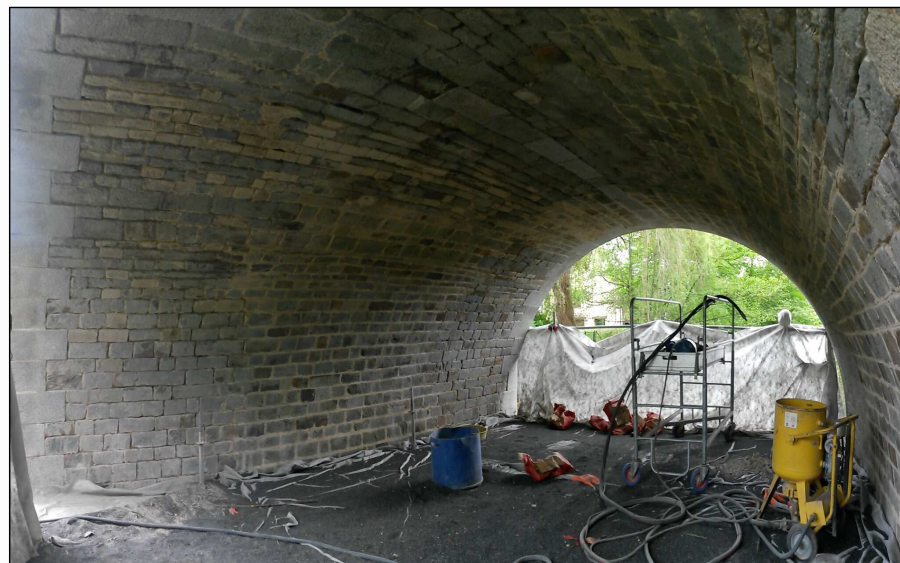
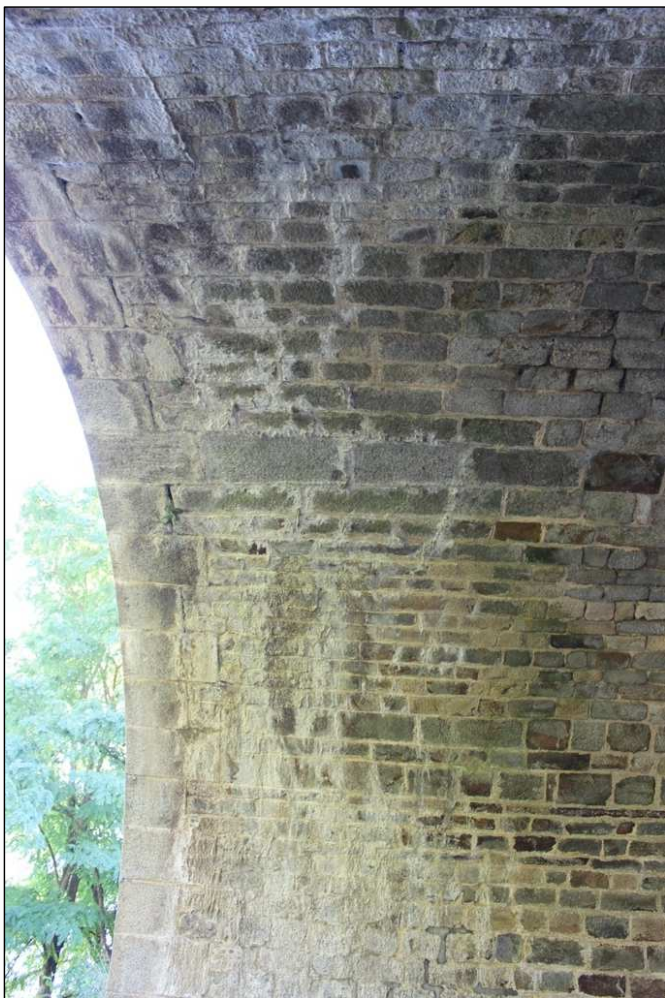
## Etanchéité et reconstruction du mur de tête aval





# Exemples de travaux sur des ouvrages maçonnés

## Sablage dégrainage et rejointoiement



# Exemples de travaux sur des ouvrages maçonnés

## Pose de tirants d'enserrement



# Exemples de travaux sur des ouvrages maçonnés

## Pose de tirants



# Exemples de travaux réalisés sur des ouvrages maçonnés



## Dépose repose murs en aile



# Exemples de travaux sur des ouvrages maçonnés

## Opération de mise en valeur du patrimoine



# Exemples de travaux réalisés sur des ouvrages maçonnés

## Entretien rejointoiement d'un mur



# Exemples de travaux réalisés sur des ouvrages maçonnés

## Entretien en régie rejointoiement d'un tympan



# Exemples de travaux sur des ouvrages maçonnés

## Opération de mise en valeur du patrimoine

### Nettoyage à la vapeur basse pression

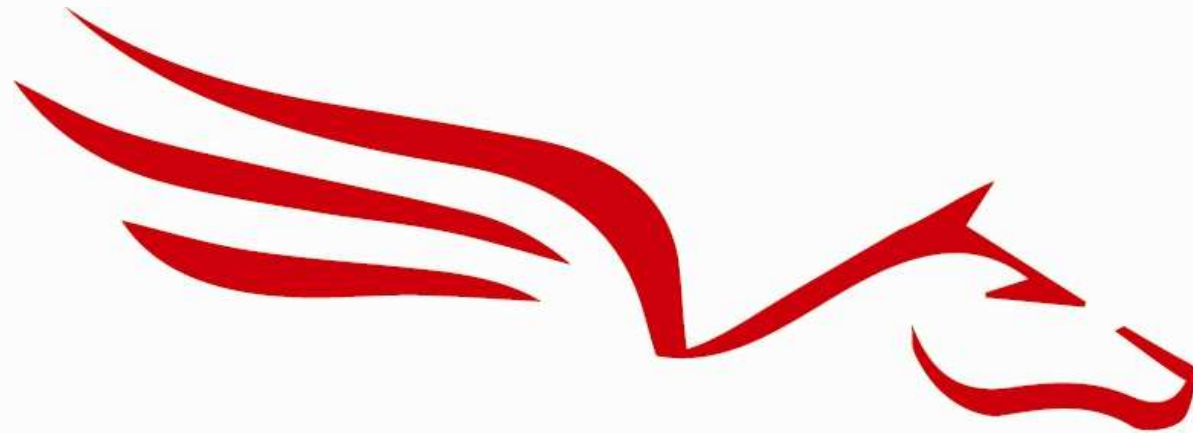




# Écourues de la rivière La Mayenne



**MERCI**



**LA MAYENNE**  
Le Département