

Réunion Utilisateurs des Outils Accidents

SI ONISR

Présentation de l'avancement du projet

F.Menaut – MI/DSR/ONISR (Cerema ITM)



Direction technique
Infrastructures de transport et matériaux



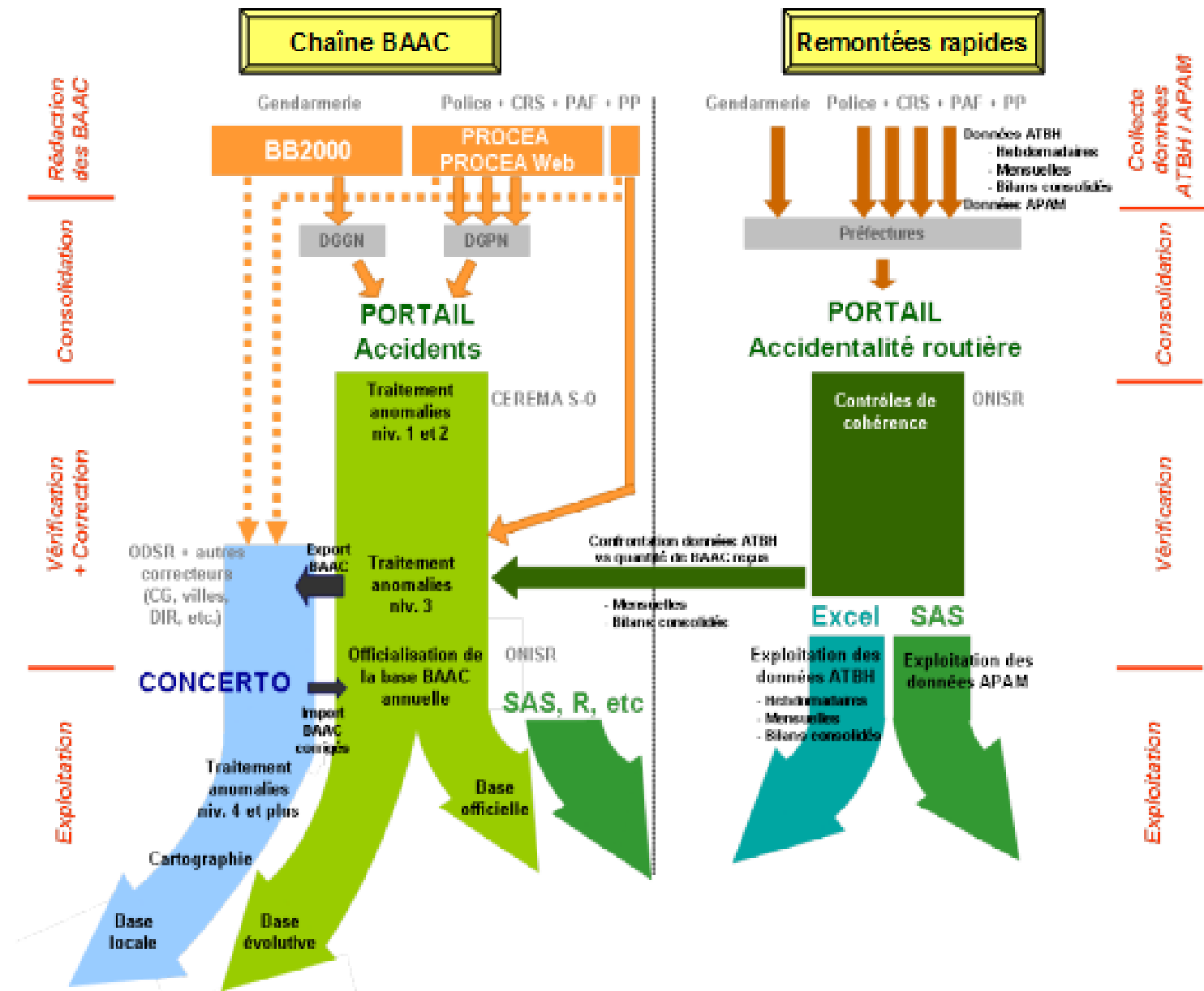
ORDRE DU JOUR

- Historique et objectifs du projet
- État d'avancement du nouveau système d'information
- Macro planning
- La prise en compte des avis utilisateurs

HISTORIQUE DU PROJET

- **1952** : Premier modèle de fiche BAAC
- **1999** : Mise en production de Concerto, outil local d'analyse des données BAAC
- **2008** : Mise en production de Portail, outil web de centralisation de la base BAAC
- **2010** : Étude d'opportunité réalisée sur le périmètre restreint de la chaîne BAAC (Portail Accidents + Concerto, mais hors alimentation par les Forces de l'Ordre)
- **Oct 2013** : Transfert à l'ONISR de la chaîne des Remontées Rapides du Ministère de l'intérieur (accidents + infractions), avec pour objectif la fusion avec la chaîne BAAC
- **Janv 2014** : Création du Cerema par regroupement des Cete, Certu, Setra
- **2014** : Inscription du SI Accidents au schéma directeur des Systèmes d'Information du Ministère de l'Intérieur
- **2015** : Inscription du SI Accidents au projet de service du Cerema
- **2016** : Réalisation d'une étude de définition pour le nouveau SI
- **Juin 2017** : Démarrage du développement du nouveau SI

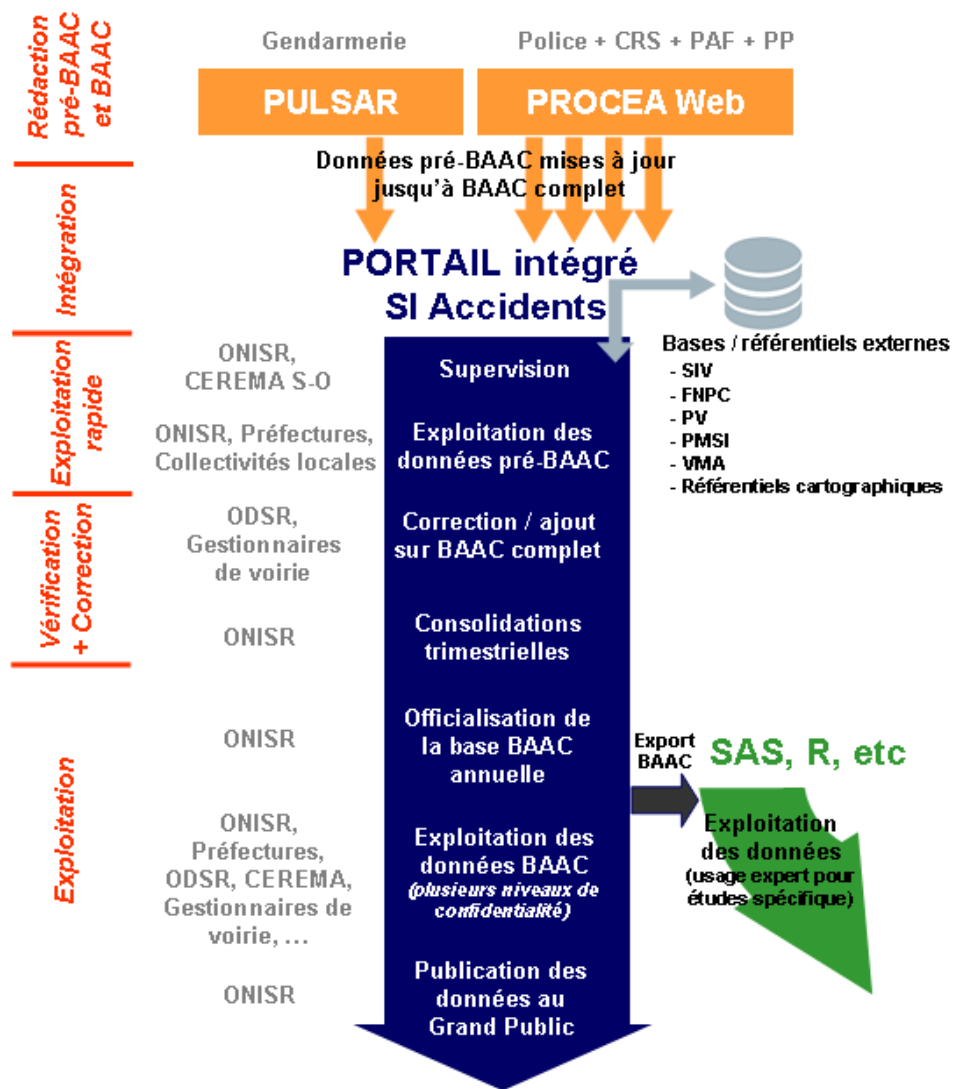
LE SI ACCIDENTS ACTUEL



LE SI ACCIDENTS ACTUEL : LES ACTEURS

Acteurs	Rôles	Périmètre	Nombre d'utilisateurs
Forces de l'ordre	Saisie des BAAC	National	10 000
ONISR	Administration/ Exploitation	National	10
ODSR	Correcteur/Exploitation	Départemental	200
ORSR	Exploitation	Régional	30
Préfecture	Exploitation	Départemental	200
Conseils départementaux	Exploitation	Départemental	200
Villes, communes, Métropole	Exploitation	Groupement de communes	200
DIR	Exploitation	Réseau de routes, interdépartemental	20
SCA	Exploitation	Réseau de routes, interdépartemental	30
CEREMA	Administrateur/ Assistance / Exploitation	National	100
Forces de l'ordre	Source de données	Départemental	10
Recherche (Ifsttar, Lab, assureurs)	Exploitation	National	15
Europe	Exploitation	National	10
TOTAL			11 025
Grand public			∞

LE SI ACCIDENTS CIBLE



LES PRINCIPAUX OBJECTIFS DU PROJET

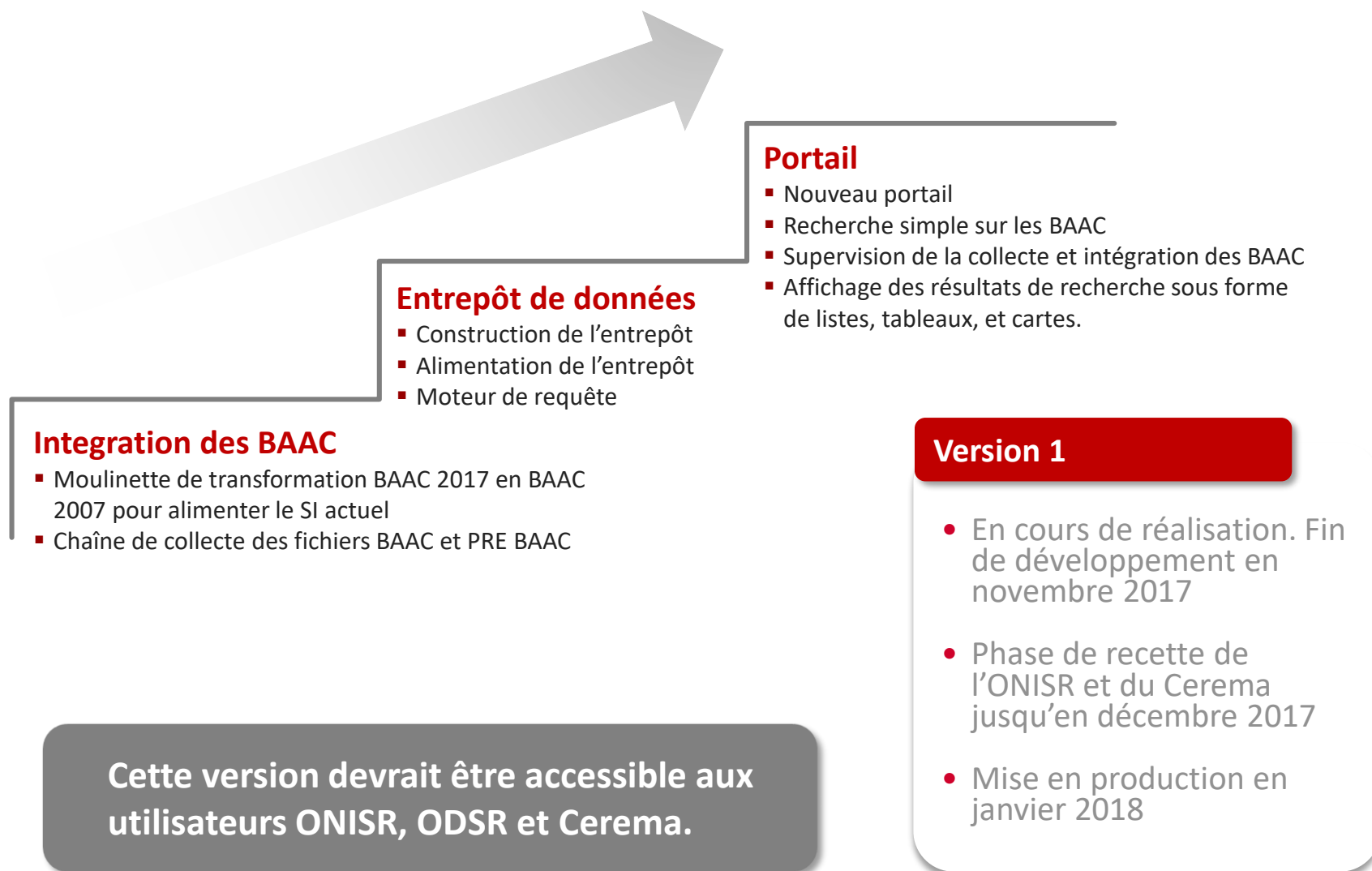
- ▶ Unicité de la chaîne de remontée des données d'accidentalité
- ▶ Optimisation des processus de recueil, de contrôle et de correction des données
- ▶ Interconnexion avec des bases de données exogènes pour enrichir les données du BAAC
- ▶ Unicité de la base de données et facilité d'exploitation des données du nouvel SI
- ▶ Flexibilité afin de s'adapter rapidement aux évolutions futures du format BAAC
- ▶ Mise à disposition du public généraliste de données d'accidentologie géolocalisées.



SI ONISR

**Refonte et modernisation du Système d'Information
des accidents de la Route**

ETAT D'AVANCEMENT DU SI - VERSION 1



ETAT D'AVANCEMENT DU SI - VERSION 1

PAGE D'ACCUEIL



Mot d'accueil

Publié le 24 septembre 2017



EN TRAVAUX...

Bienvenue sur le nouveau système d'information de l'ONISR, en construction. Ce portail permet aux utilisateurs de commencer à tester certaines fonctionnalités, que ce soit pour se familiariser avec le nouveau système, ou pour faciliter leurs missions actuelles de bilan 2016 et de consolidation de la base 2017, en complément des outils logiciels actuels.

Les PAR et l'administrateur national (Cerema Bordeaux) sont impliqués fortement dans la construction du système et disposent d'une plateforme de test séparée et donc ne modifient pas les données de ce Portail dans le cadre de leurs tests. Les remarques sur ce nouveau système peuvent être transmises sur le forum du site, et en attendant sa mise en ligne, sur la boîte fonctionnelle de l'ONISR : onisr-dscr@interieur.gouv.fr.

Merci de vos retours, suggestions, qu'ils soient positifs ou négatifs.

Manuelle Salathe 0

Api IGN

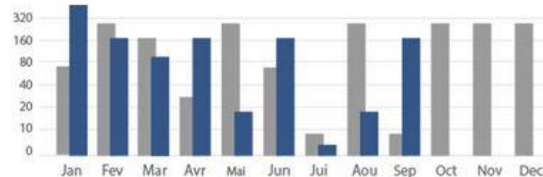
Le volume des

201

A T B H

ATBH

■ 2016 ■ 2017



Evolution des accidents

TUTO

	A	T	B	H
Cumul depuis Janvier 2017	3500	4656	1464	567
Cumul depuis Janvier 2016	4500	4656	1464	567
12 mois/année précédente	350	5656	1464	637

Indicateur de nombre des mois publiés par département

TUTO

Mai 2017



ETAT D'AVANCEMENT DU PROJET - VERSIONS SUIVANTES



Aide en ligne

- Tutoriels
- Modules de formations

[Exemple](http://eformation.cerema.fr) : eformation.cerema.fr

Correction des BAAC

- Enrichissement automatique
- Repositionnement des accidents
- Versions des accidents corrigés

Portail

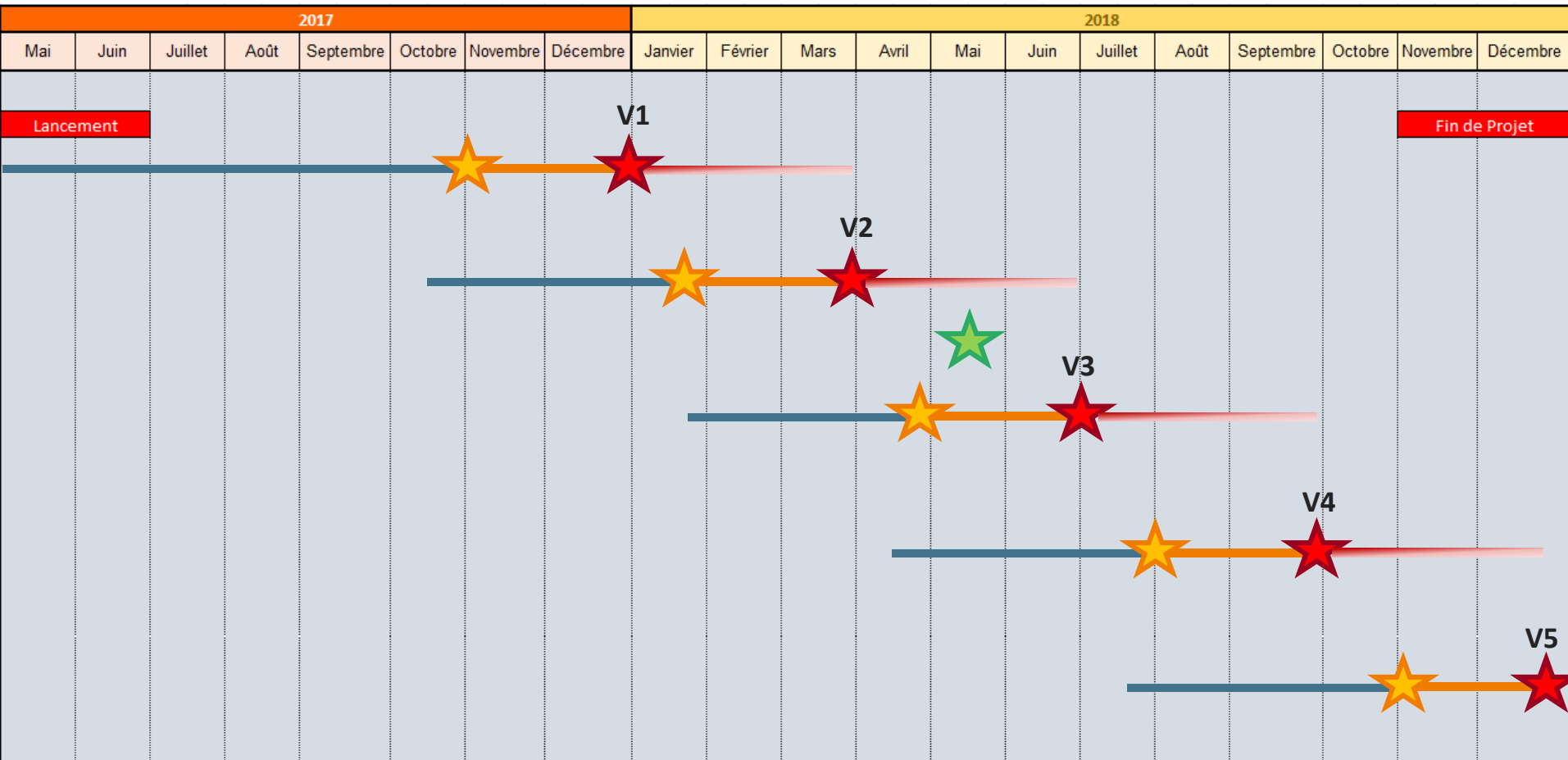
- Administration du portail
- Recherche avancée
- Visualisation du détail de l'accident

Versions 2 et 3

- Premier semestre 2018
- Continuité des fonctionnalités développées en V1
- Initialisation de nouvelles fonctionnalités

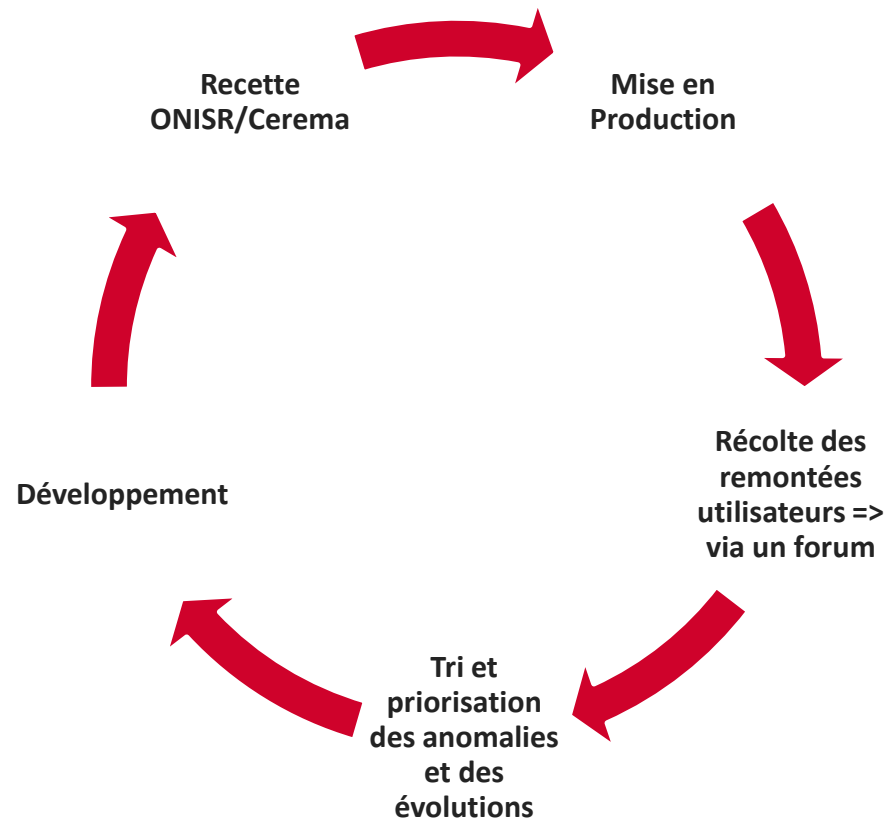
Étapes suivantes

MACRO PLANNING



- Phase de développement
- Phase de qualification/ Recette
- Phase de récolte des remontées utilisateurs
- Livraison CapGemini
- Mise en production
- Base de données 2017 figée

LA PRISE EN COMPTE DES AVIS UTILISATEURS



Démarche d'amélioration continue du SI

QUESTIONS ?