



Atelier Vélo sécurité routière

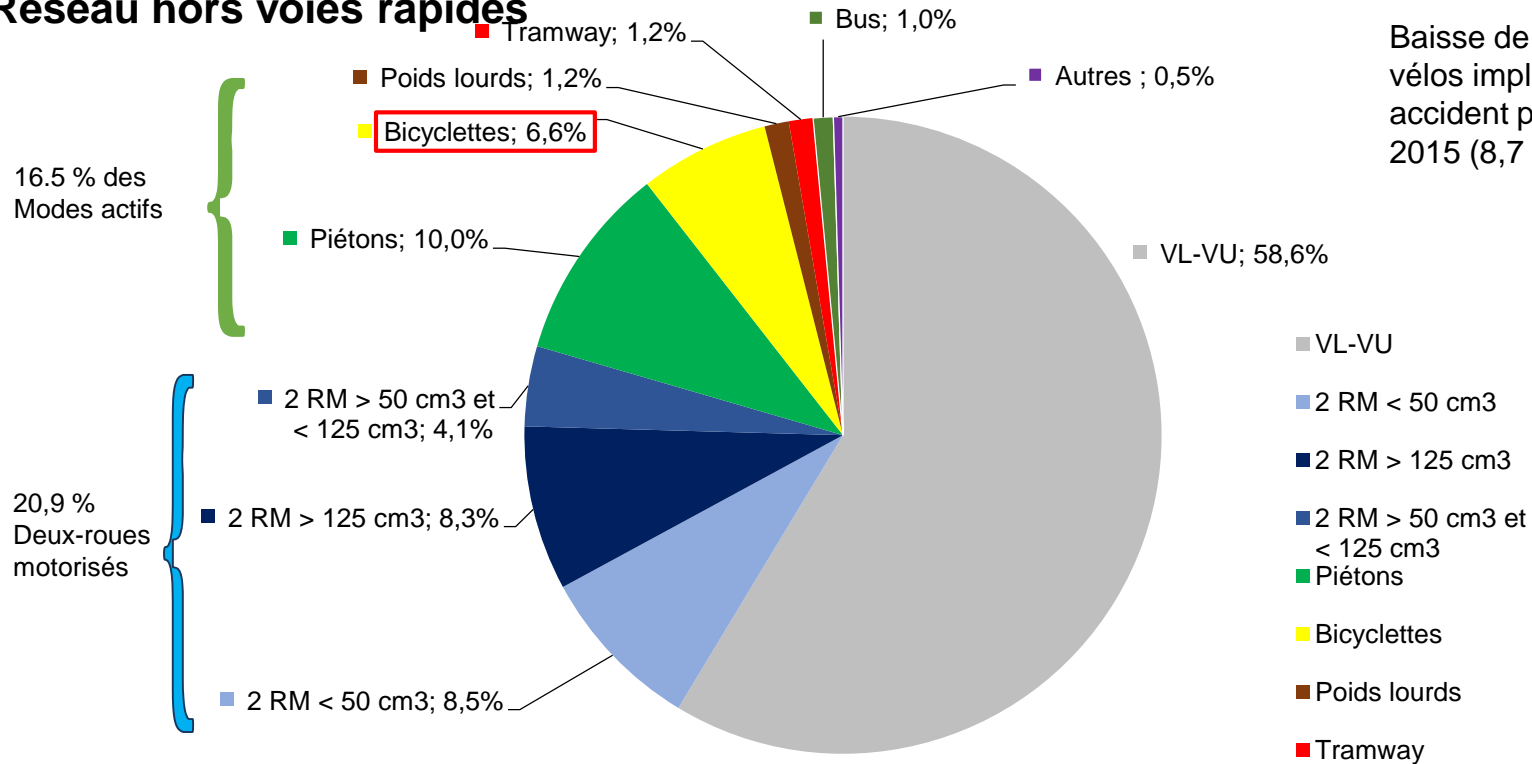
**ACCIDENTS CORPORELS
DE LA CIRCULATION**

Novembre 2017

LES ACCIDENTS CORPORELS SUR BORDEAUX METROPOLE

Répartition des véhicules impliqués sur Bordeaux Métropole en 2016

Réseau hors voies rapides



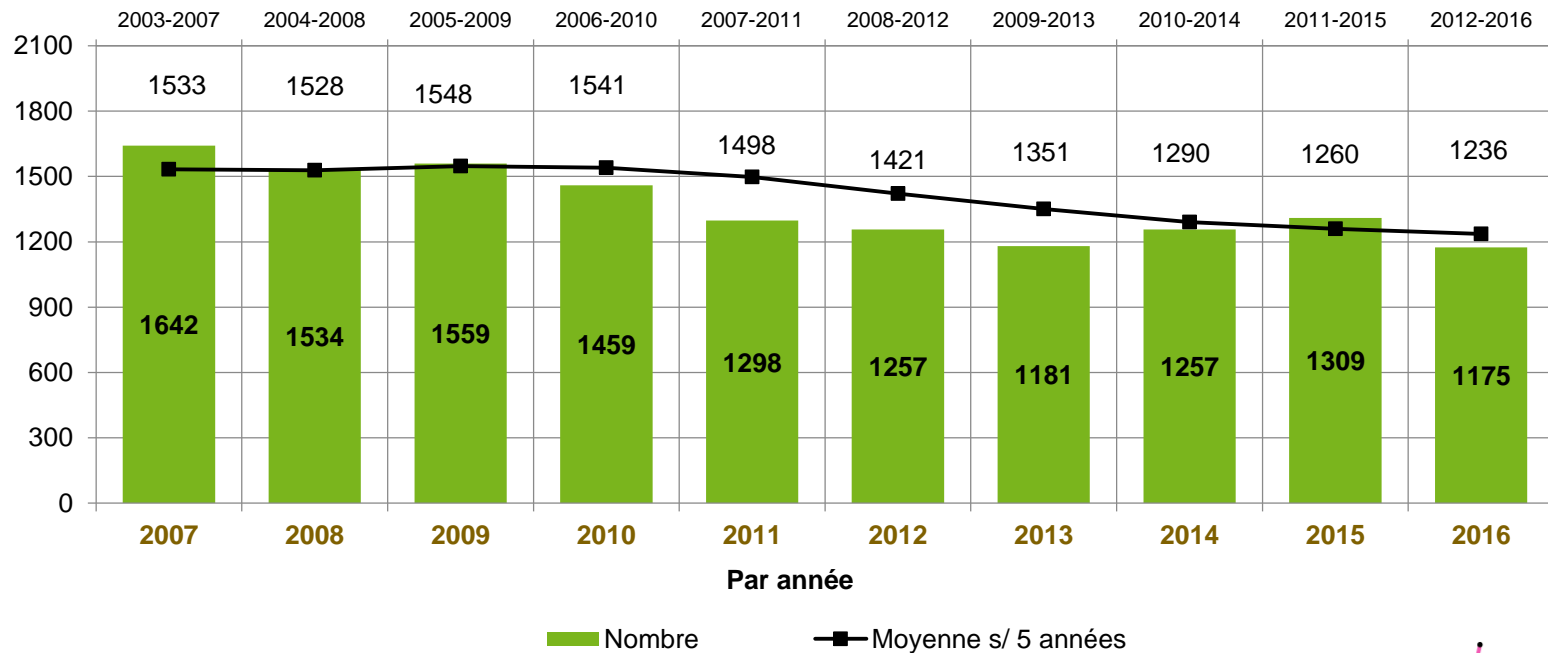
Baisse de 2,7 points des vélos impliqués dans un accident par rapport à 2015 (8,7 %).

Au total, 1869 véhicules impliqués dont 186 piétons

Remarque : PL-Bus-Tramway : 3,4 % de l'ensemble des impliqués

Évolution du nombre d'accidents sur Bordeaux Métropole

Périodes de 5 années



Une tendance baissière des accidents sur les dix dernières années

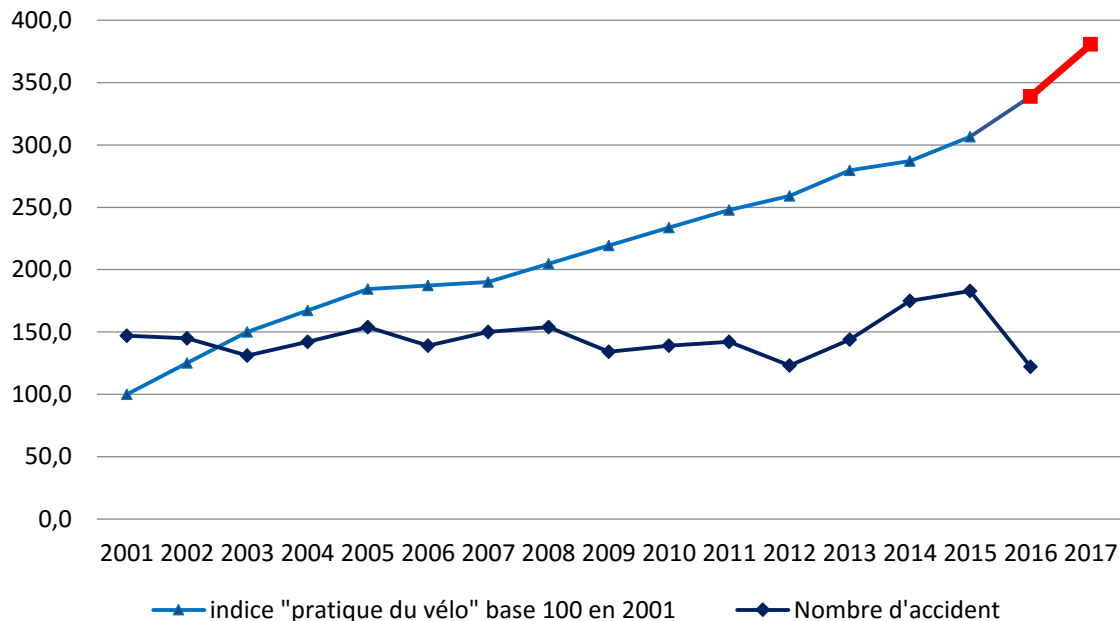
Évolution de la pratique du vélo sur Bordeaux Métropole

source: observatoire vélos, données tbc, comptages permanents routiers

Evolution de la pratique du vélo sur Bordeaux Métropole

base 100 en 2001

source: observatoire vélos



+ 11 % c'est l'évolution de la pratique du vélo sur Bordeaux Métropole entre 2015 et 2016.

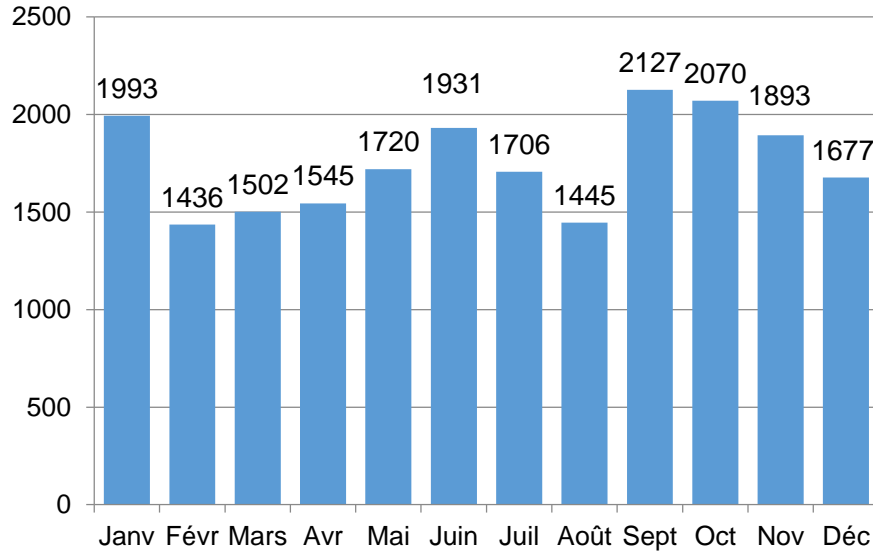
+ 30 % depuis les 5 dernières années.

La pratique du vélo s'est considérablement développée sur le territoire de BXM.

Ainsi la courbe est en hausse avec quelques stabilisations entre 2005 et 2007 et entre 2013 et 2014. Puis elle repart nettement à la hausse. À l'inverse, la courbe des accidents de bicyclettes est beaucoup plus erratique et affiche une nette fracture en 2016 après une hausse régulière des accidents à partir de 2012.

Répartition mensuelle

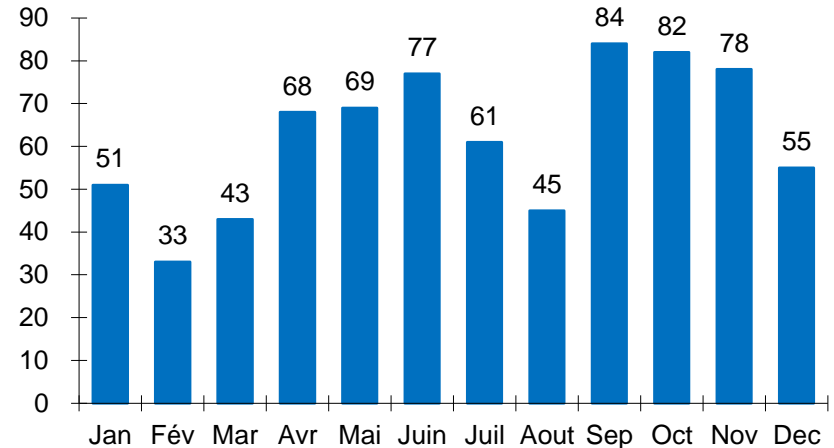
En 2016 – pratique du vélo



La saisonnalité de la pratique du vélo n'est pas aussi marquée que l'on pourrait le penser. En février, le trafic vélo représente encore plus des deux tiers du trafic du mois le plus fort (septembre). Par rapport à la moyenne, les écarts sont entre -18 % (février) et + 21 % (septembre). À titre indicatif, pour le trafic motorisé, les écarts sont entre - 14 % (août) et + 5 % (juin).

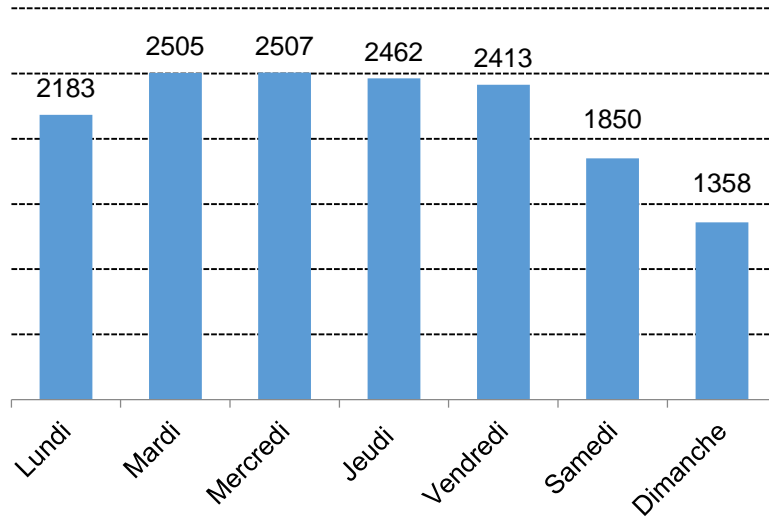
On peut constater une similitude entre la pratique du vélo et les accidents recensés. Ainsi les mois les plus bas en nombre, février et août pour la pratique du vélo, le sont aussi en nombre d'accidents.

Entre 2012 et 2016 – nombre d'accidents

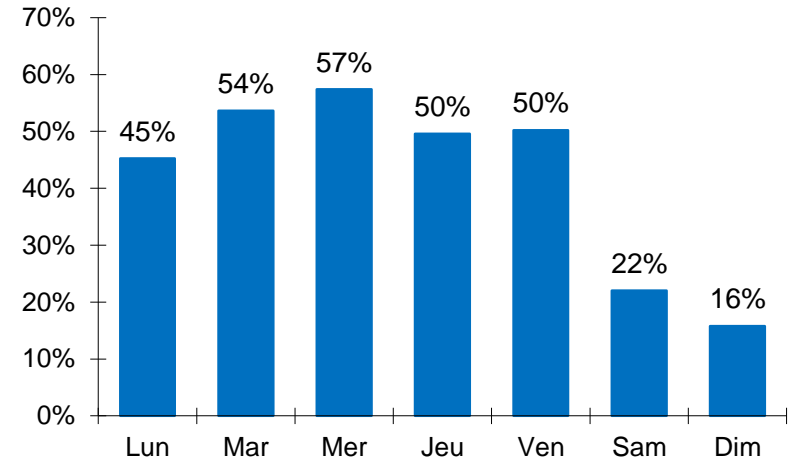


Répartition hebdomadaire

En 2016 – pratique du vélo



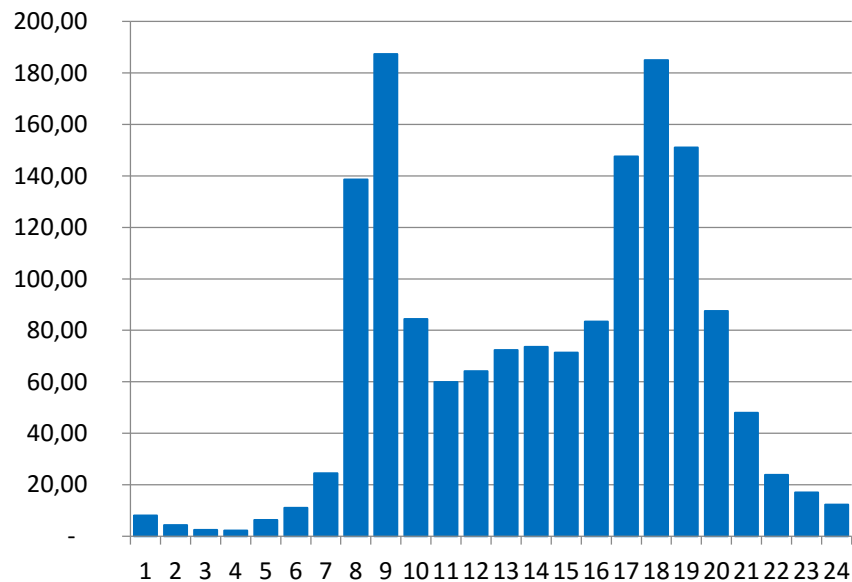
Entre 2012 et 2016 – nombre d'accidents



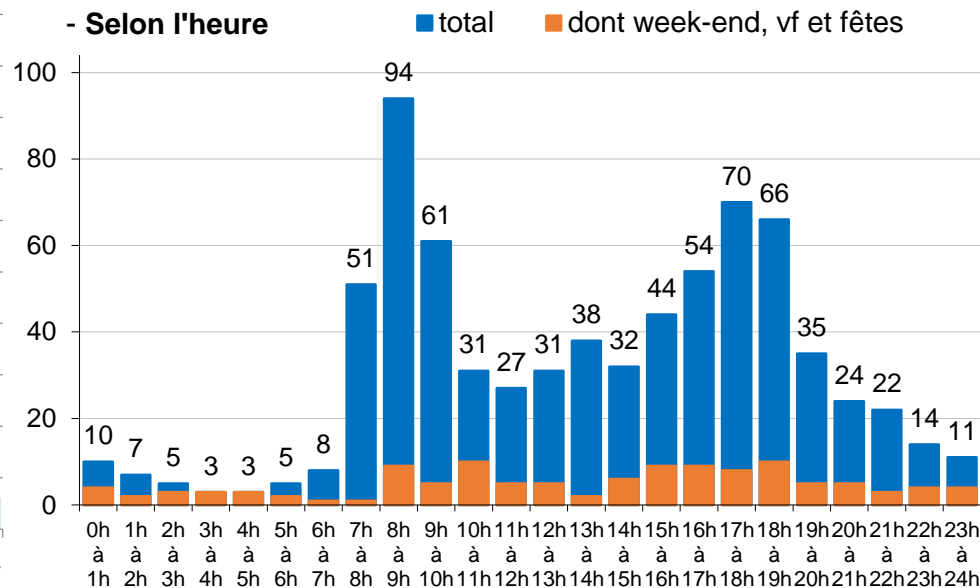
Hors veille de fête et jour de fête, le week-end se caractérise par une baisse de la pratique du vélo (en lien avec le trajet domicile-travail) et réduit en conséquence les conflits de vélo dans un accident corporel.

Répartition par heure

Évolution horaire sur plusieurs compteurs de l'agglomération



Entre 2012 et 2016 – nombre d'accidents

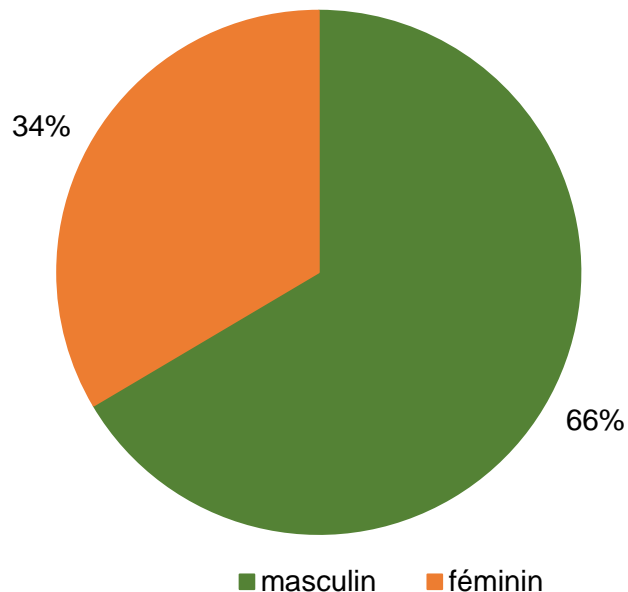


Accidentologie des cyclistes

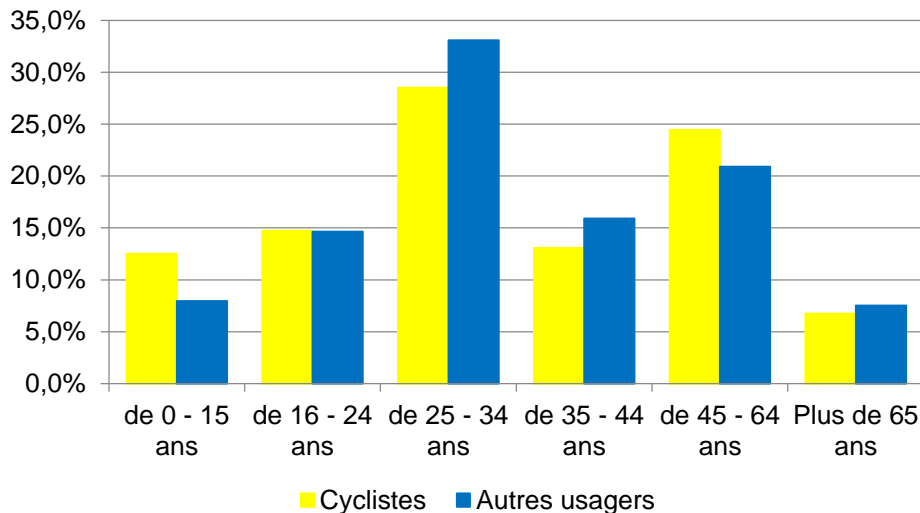
Accidents Vélos - Caractéristiques du cycliste

Sur la période de 2012 à 2016

Femmes / Hommes



Âge de l'usager victime (comparaison entre les cyclistes et les autres usagers)



Accidents Vélos

Les principaux dangers pour le cycliste

Dans 55 % des accidents, le cycliste n'a pas commis d'infraction :

- Refus de priorité par le conducteur d'un véhicule tournant à gauche :
 - 7 % des accidents (baisse de 1 pts par rapport à 2015)
- Refus de priorité par le conducteur d'un véhicule franchissant un « Cédez le passage » :
 - 6 % des accidents
- Changement de direction d'un véhicule effectué sans avertissement préalable :
 - 6 % des accidents
- Vitesse excessive eu égard aux circonstances
 - 4 % des accidents
- Ouverture d'une portière de véhicule arrêté ou stationné :
 - 4 % des accidents (baisse de 4 pts par rapport à 2015)
- Dépassement d'usager sans se porter suffisamment à gauche pour éviter tout risque d'accrochage :
 - 3 % des accidents

Accidents Vélos

Principales infractions des cyclistes

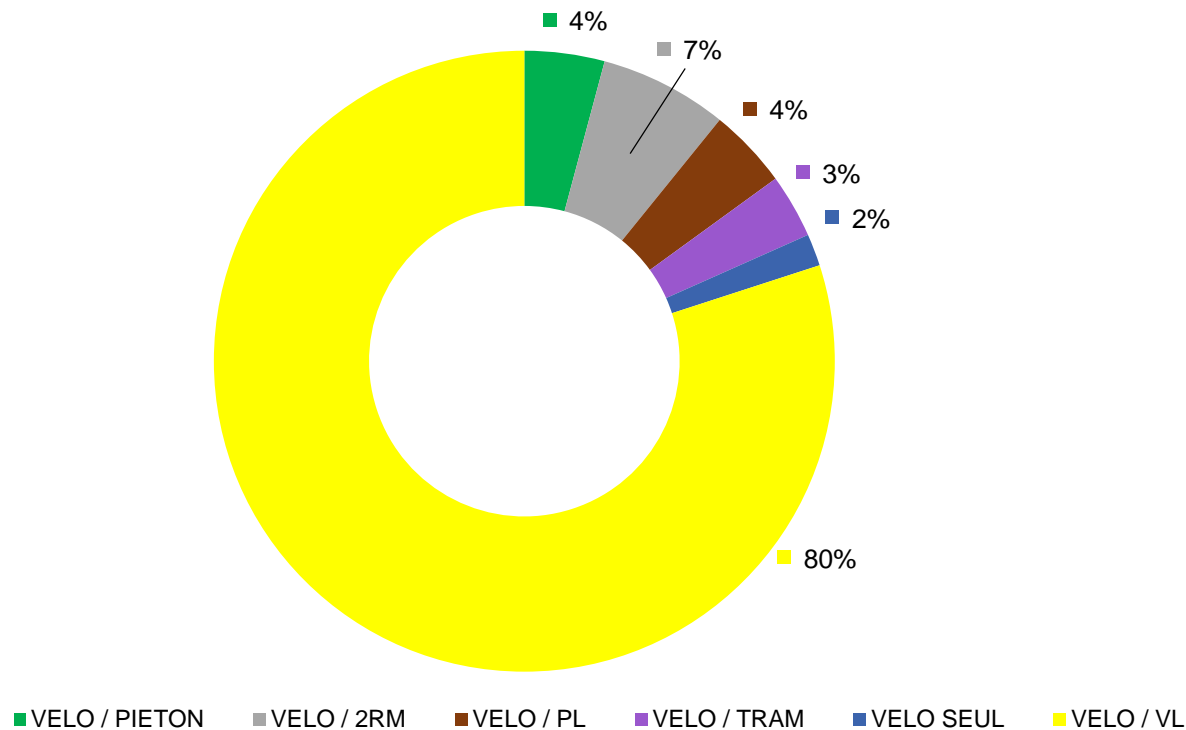
Le cycliste présumé responsable dans 45 % des accidents :

- Conduite de véhicule sans respect d'indications résultant de la signalisation routière :
 - 9 % des accidents
- Vitesse excessive eu égard aux circonstances :
 - 6 % des accidents
- Inobservation de l'arrêt imposé par un feu rouge :
 - 5 % des accidents
- Refus de priorité à une intersection de routes où il y a une obligation à « céder le passage » :
 - 4 % des accidents
- Conduite de véhicule en sens interdit :
 - 3 % des accidents

Remarque : 2 % d'infractions de conduite de cycle de nuit sans éclairage.

Accidents Vélos - Caractéristiques des conflits

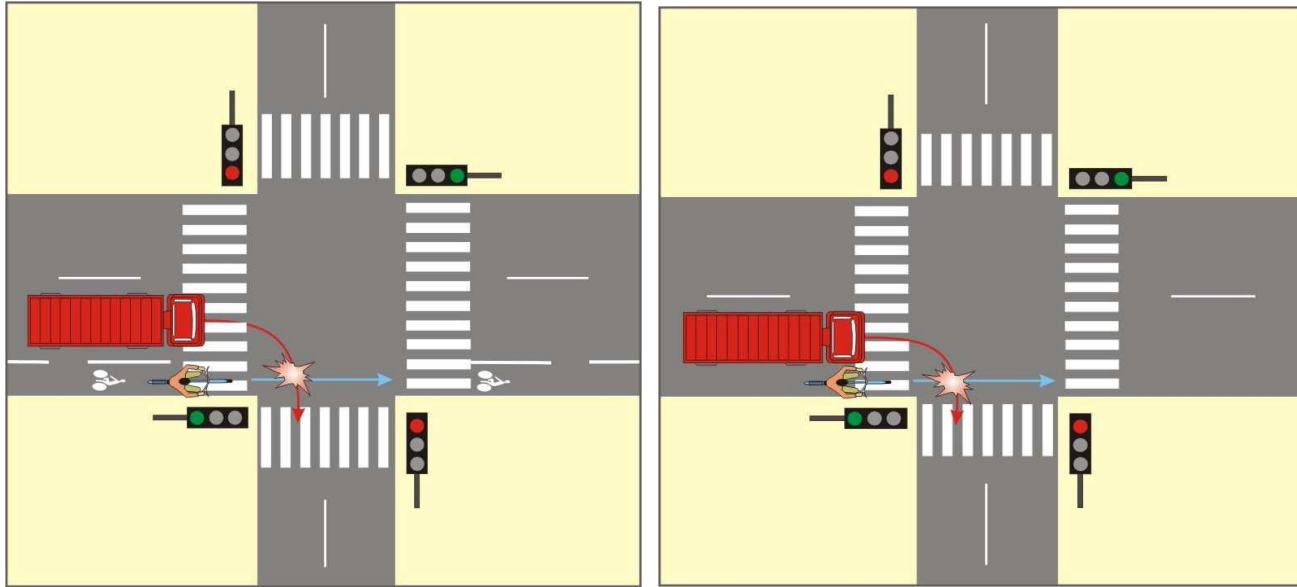
122 accidents répartis selon les conflits en %



Bilan des accidents mortels de cyclistes depuis 2000

Zoom angle mort :

34 cyclistes sont morts suite à un accident de la route sur Bordeaux Métropole (2 par an en moyenne).
La moitié des décès est liée à des situations d'angle mort. De même, 50 % des accidents sont des conflits avec des véhicules lourds (poids lourd, bus, tramway...).



5 cyclistes sont morts après avoir franchi un feu au rouge. Une analyse suivant le type d'intersection a été réalisée. Sur les 33 accidents mortels de cyclistes (dont un accident mortel a coûté la vie à 2 cyclistes) :

- Carrefour à feux : 16 accidents mortels de cyclistes dont 5 où le cycliste franchit le feu au rouge).
- Giratoires : 6 accidents mortels de cyclistes (dont 2 où le cycliste est responsable et s'est engagé sans précaution).
- Autres types d'intersections ou hors intersection :
11 accidents.

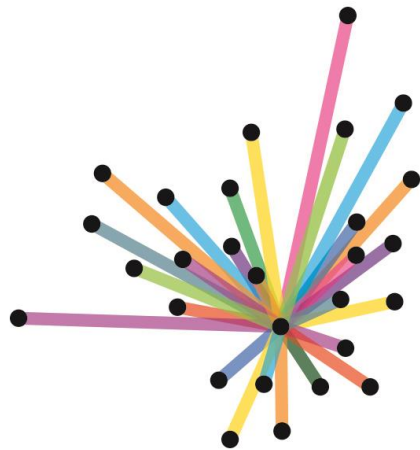
Pour conclure :

Le nombre de personnes tuées dans un accident de la route sur Bordeaux Métropole par catégorie d'usagers depuis l'année 2000, c'est-à-dire sur les 17 dernières années :

- Deux-roues motorisés : 127 (dont 9 en 2016)
- Véhicules légers : 120 (dont 9 en 2016)
- Piétons : 77 (dont 6 en 2016)
- Cyclistes : 34 (dont 3 en 2016)

Le croisement de ces statistiques avec les données de déplacements issues des enquêtes ménages déplacements permet d'évaluer la probabilité d'accident mortel en fonction de la distance parcourue par mode de déplacements. Ainsi, pour les déplacements urbains sur Bordeaux Métropole :

- Se déplacer sur 1km à vélo ne serait pas plus dangereux que de faire la même distance à pied.
- Se déplacer sur 1km à moto serait 3 fois plus dangereux qu'à vélo.



**BORDEAUX
MÉTROPOLE**

Merci de votre attention

