

TOULOUSE METROPOLE

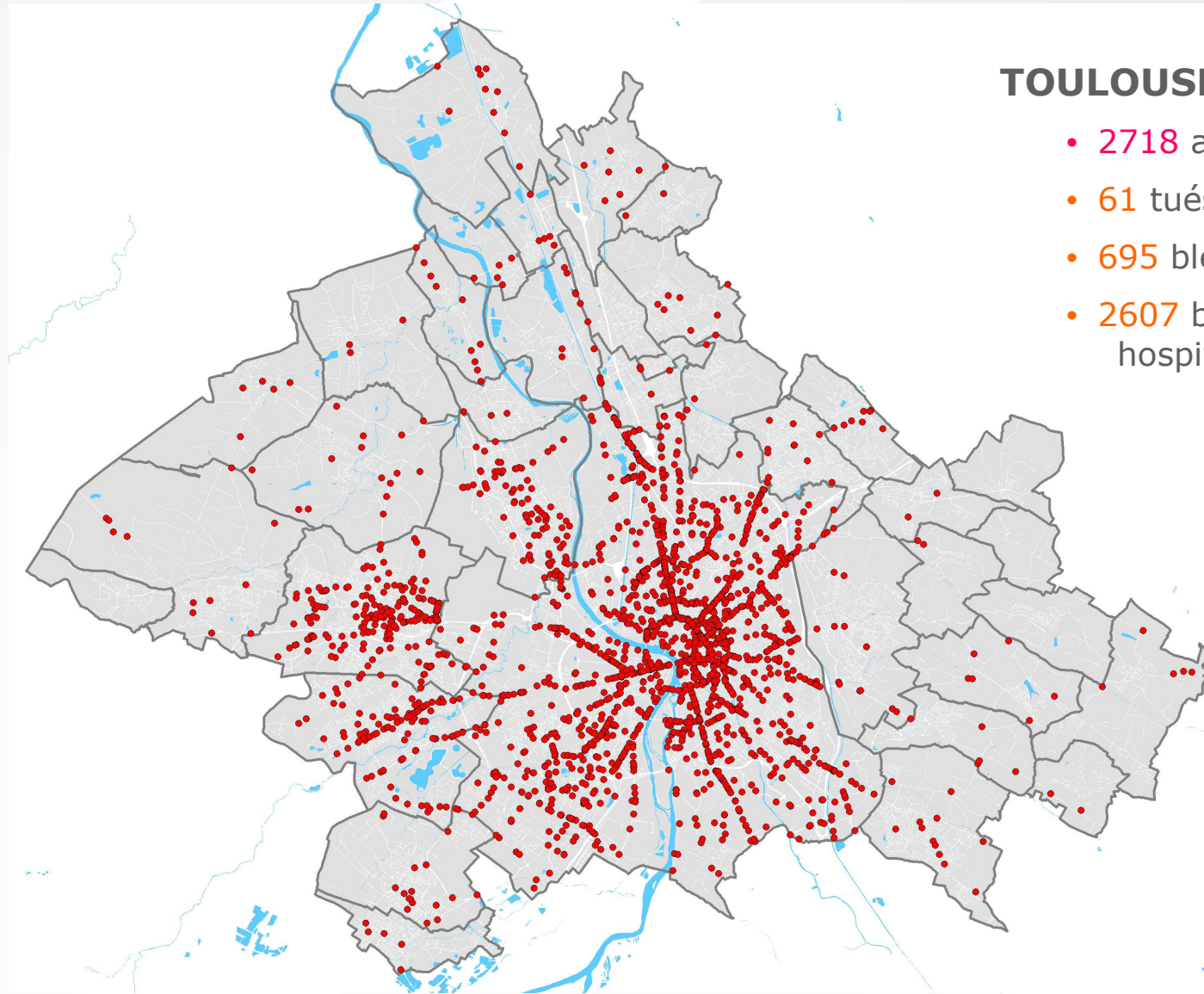
Actions à destination des deux-roues
motorisés

toulouse
métropole

Statistiques accidentalité corporelle :

[2]

Bilan accidents

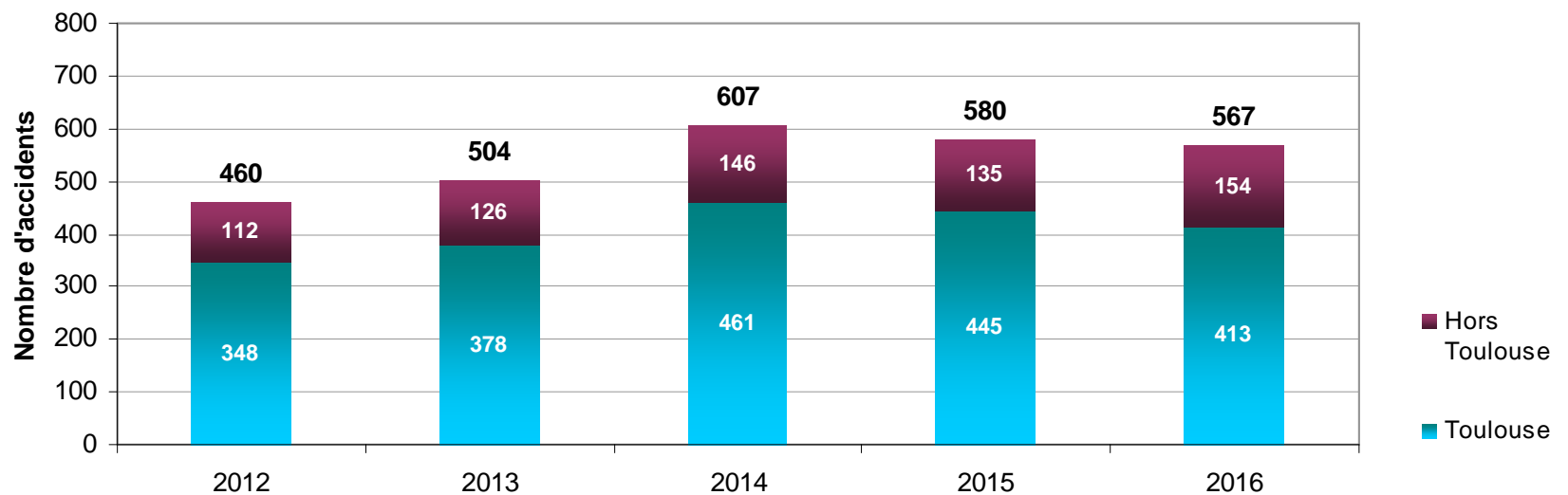


TOULOUSE METROPOLE

- 2718 accidents
- 61 tués
- 695 blessés hospitalisés
- 2607 blessés non hospitalisés

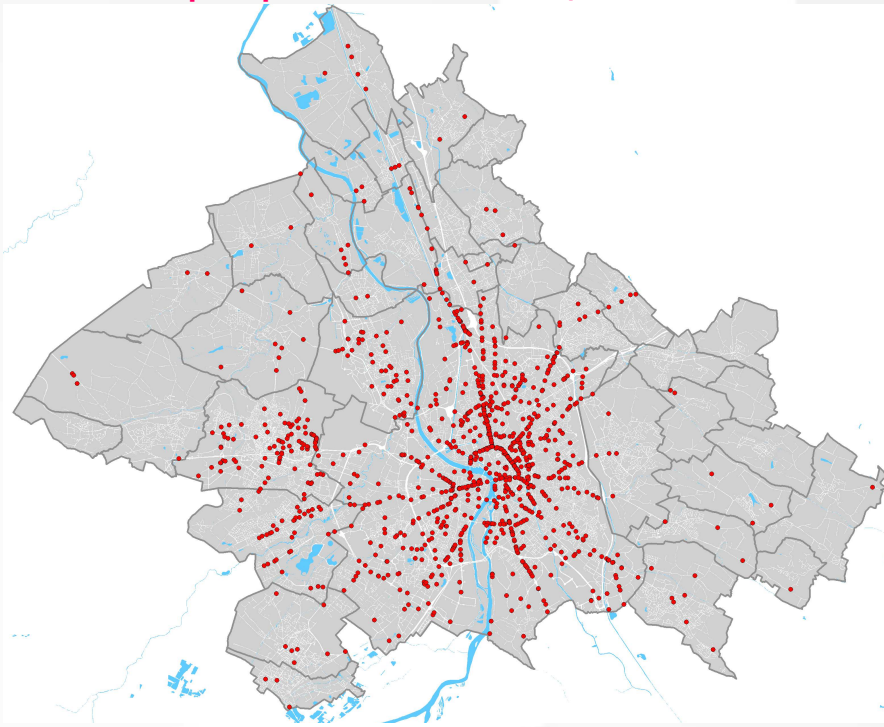
Evolution du nombre d'accidents

Evolution du nombre d'accidents de 2012 à 2016 sur les voies de Toulouse Métropole, hors VSA



Bilan accidents 2RM

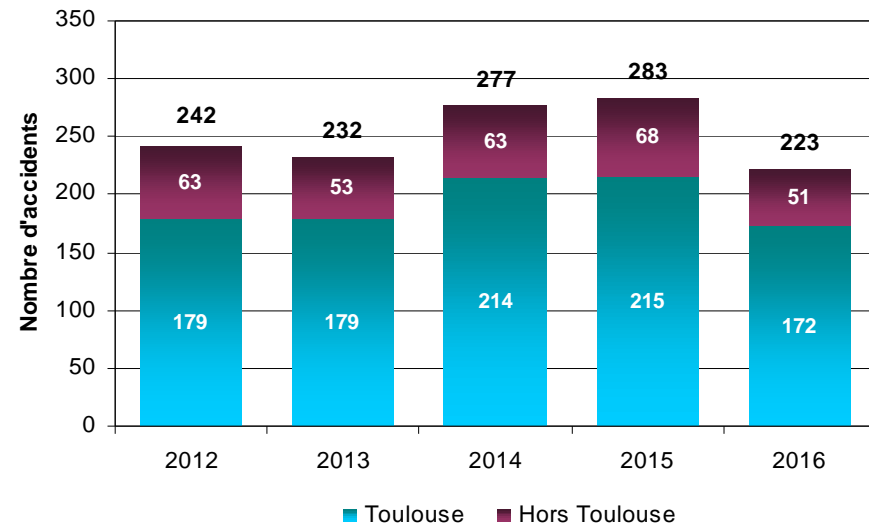
Impliqués dans 46,2% des accidents corporels de 2012 à 2016



TOULOUSE METROPOLE

- 1257 accidents
- 32 tués
- 348 blessés hospitalisés
- 895 blessés non hospitalisés

Accidents corporels impliquant au moins un deux-roues motorisé



Comprendre les accidents 2RM

[6]

Rôle du chargé de mission deux-roues motorisés

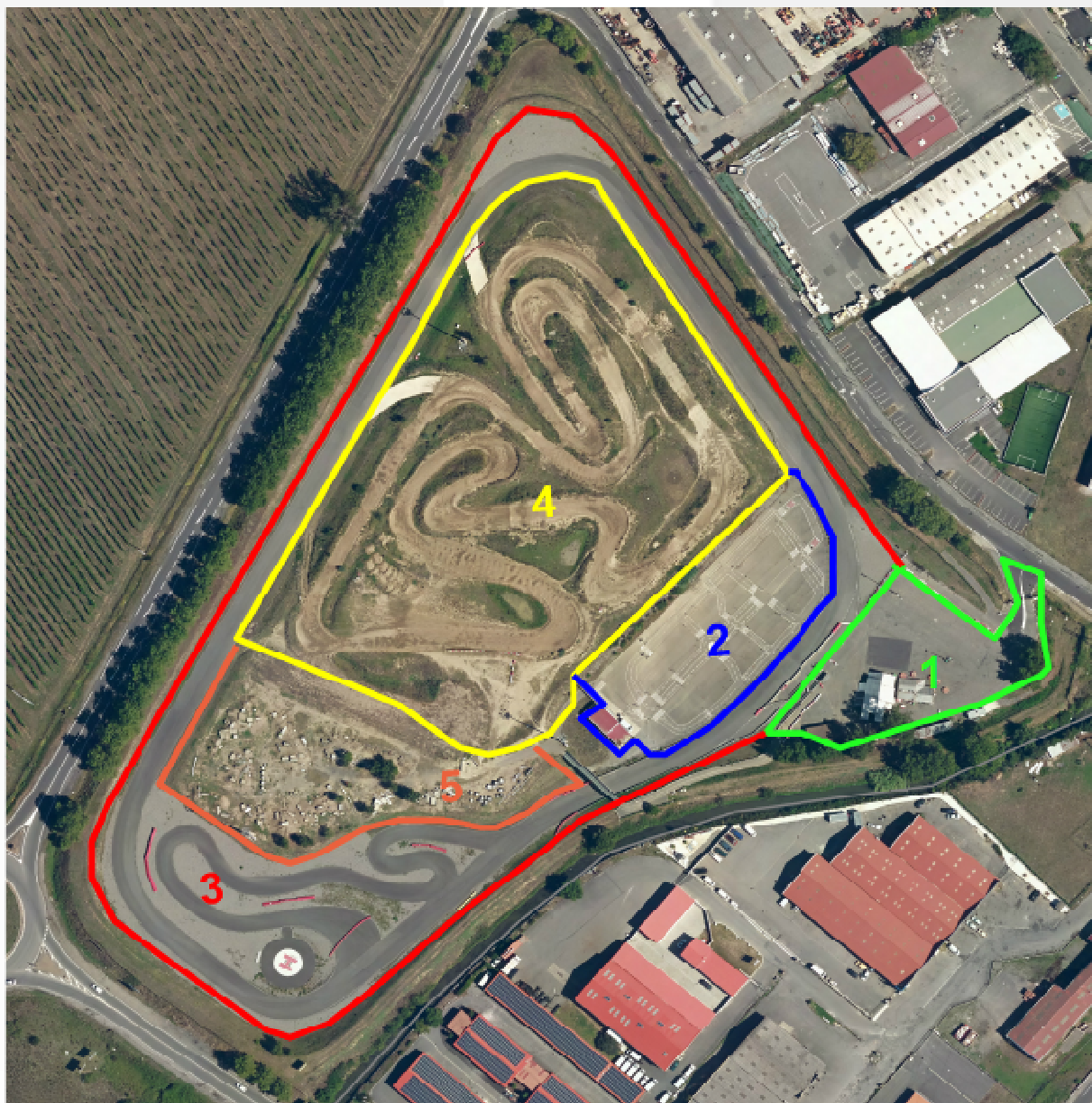
- Un Mr moto depuis 2004
- Analyse des lieux d'accumulations d'accidents
- [Analyse points noir FFMC31](#)

Action à destination des deux-roues motorisés

Journées sécurité routière dans les entreprises

- Simulateur 2RM
- Lunettes alcoolémie
- Révision code de la route
- Promotion du circuit Daniel PESCHEUR

Circuit Daniel PESCHEUR



1 : Parking et
bâtiments

2 : Piste
d'éducation
routière

3 : Piste de
vitesse

4 : Piste de
cross

5 : Zone trial

Circuit Daniel PESCHEUR

- **Crée en 1981**
- **Circuit à accès gratuit**
- [Horaires](#)
- **Homologation**



Circuit Daniel PESCHEUR

- [Depuis 2012 1^{er} forum national de prévention printemps des motards](#)
- Noël des motards
- [Journée trajectoire en partenariat avec la Préfecture](#)
- Outil de formation pour la Police Municipale
- [Mise à disposition du circuit à des associations](#)

Circuit D.PESCHEUR vers un pôle sécurité routière

- Travaux homologation 2018
- Nouveau bâtiment
- De nouvelles actions à venir