

## Flash – Indice de circulation

Année 2011

### 1. Indice de débit par catégorie de réseau (base 1,000 en 2001):

Catégorie de réseau	2011	2010	Variation année 2011 / année 2010 (%)
<b>RÉSEAU ROUTIER NATIONAL</b>	<b>1,145</b>	<b>1,132</b>	<b>+1,1%</b>
<b>RÉSEAU NON CONCÉDÉ</b>	<b>1,117</b>	<b>1,103</b>	<b>+1,2%</b>
Autoroute interurbaine	1,212	1,191	+1,7%
Autoroute et voie rapide urbaines	1,061	1,053	+0,8%
Route nationale interurbaine à caractéristiques autoroutières	1,186	1,165	+1,8%
Autre route nationale	1,060	1,052	+0,8%
<b>RÉSEAU CONCÉDÉ</b>	<b>1,183</b>	<b>1,171</b>	<b>+1,0%</b>
Autoroute concédée	1,183	1,171	+1,0%

### 2. Parcours par catégorie de réseau (en 100 millions de veh\*km) :

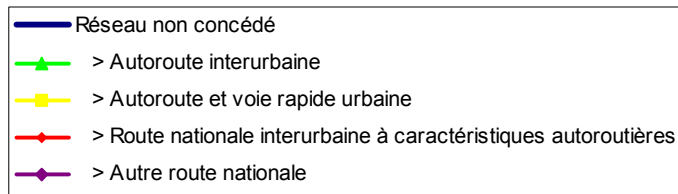
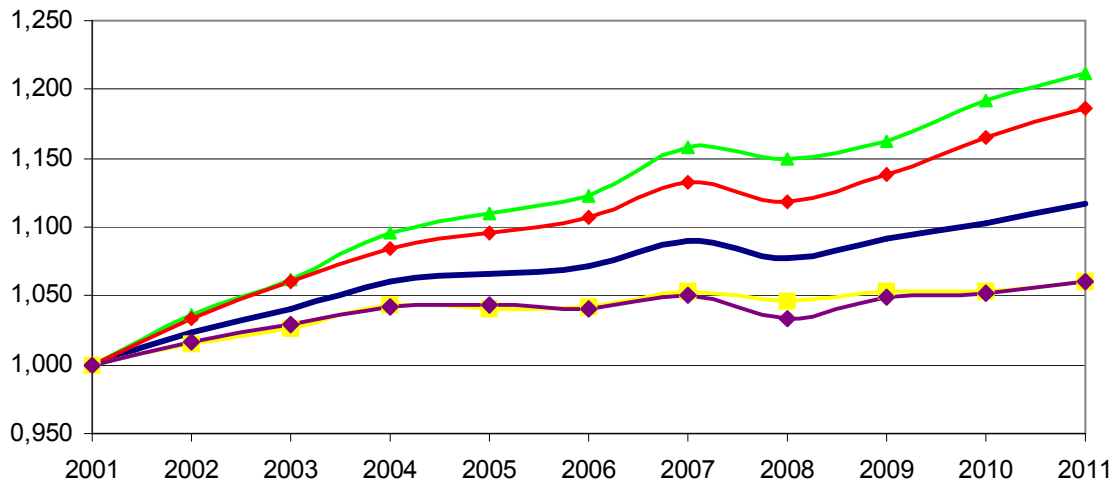
Catégorie de réseau	2011	2010	Variation année 2011 / année 2010 (%)
<b>RÉSEAU ROUTIER NATIONAL</b>	<b>1 940,842</b>	<b>1 913,150</b>	<b>+1,4%</b>
<b>RÉSEAU NON CONCÉDÉ</b>	<b>1 087,794</b>	<b>1 072,461</b>	<b>+1,4%</b>
Autoroute interurbaine	239,616	233,553	+2,6%
Autoroute et voie rapide urbaines	355,607	358,330	-0,8%
Route nationale interurbaine à caractéristiques autoroutières	261,880	247,860	+5,7%
Autre route nationale	230,691	232,718	-0,9%
<b>RÉSEAU CONCÉDÉ</b>	<b>853,048</b>	<b>840,689</b>	<b>+1,5%</b>
Autoroute concédée	853,048	840,689	1,5%

### 3. Linéaires de réseaux :

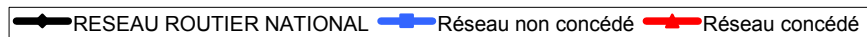
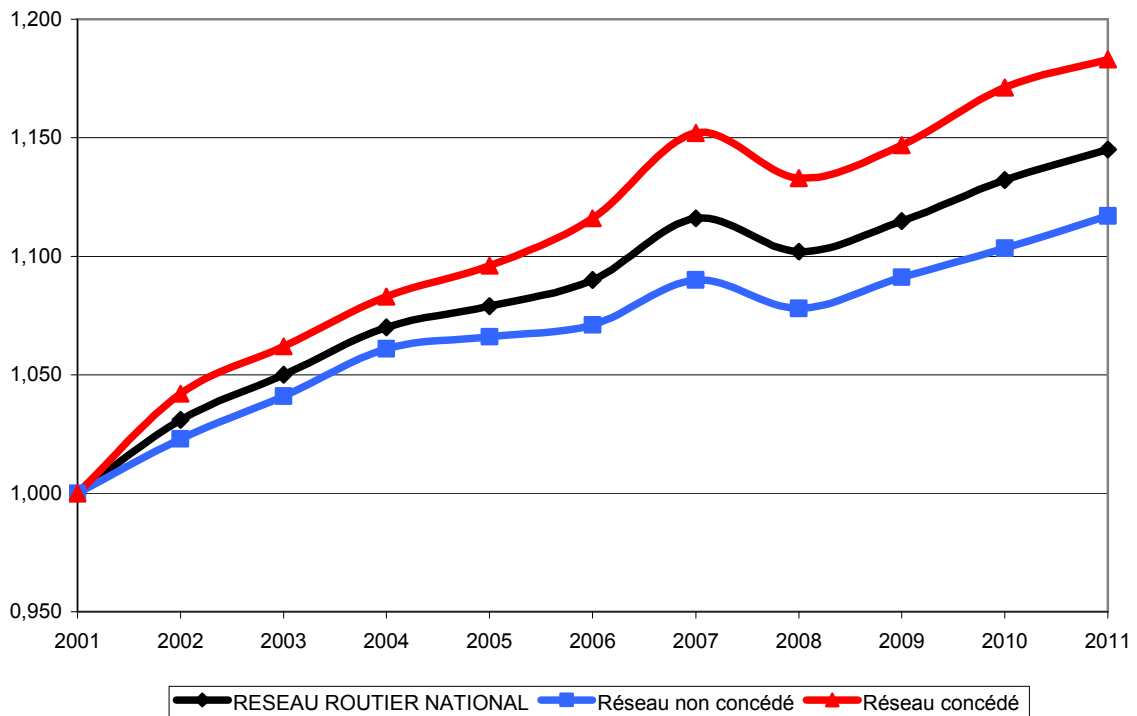
Catégorie de réseau	Longueurs en service en 2011 (km)	Longueurs en service en 2010 (km)
<b>RÉSEAU ROUTIER NATIONAL</b>	<b>20542</b>	<b>20 315</b>
<b>RÉSEAU NON CONCÉDÉ</b>	<b>11771</b>	<b>11 767</b>
Autoroute interurbaine	1915	1 898
Autoroute et voie rapide urbaines	1255	1 274
Route nationale interurbaine à caractéristiques autoroutières	2765	2 663
Autre route nationale	5836	5 932
<b>RÉSEAU CONCÉDÉ</b>	<b>8 771</b>	<b>8 548</b>
Autoroute concédée	8771	8 548

## 4. Tendances annuelles :

Indice annuel sur le réseau non concédé  
indice de débit par catégorie de réseau (base 1,00 en 2001)

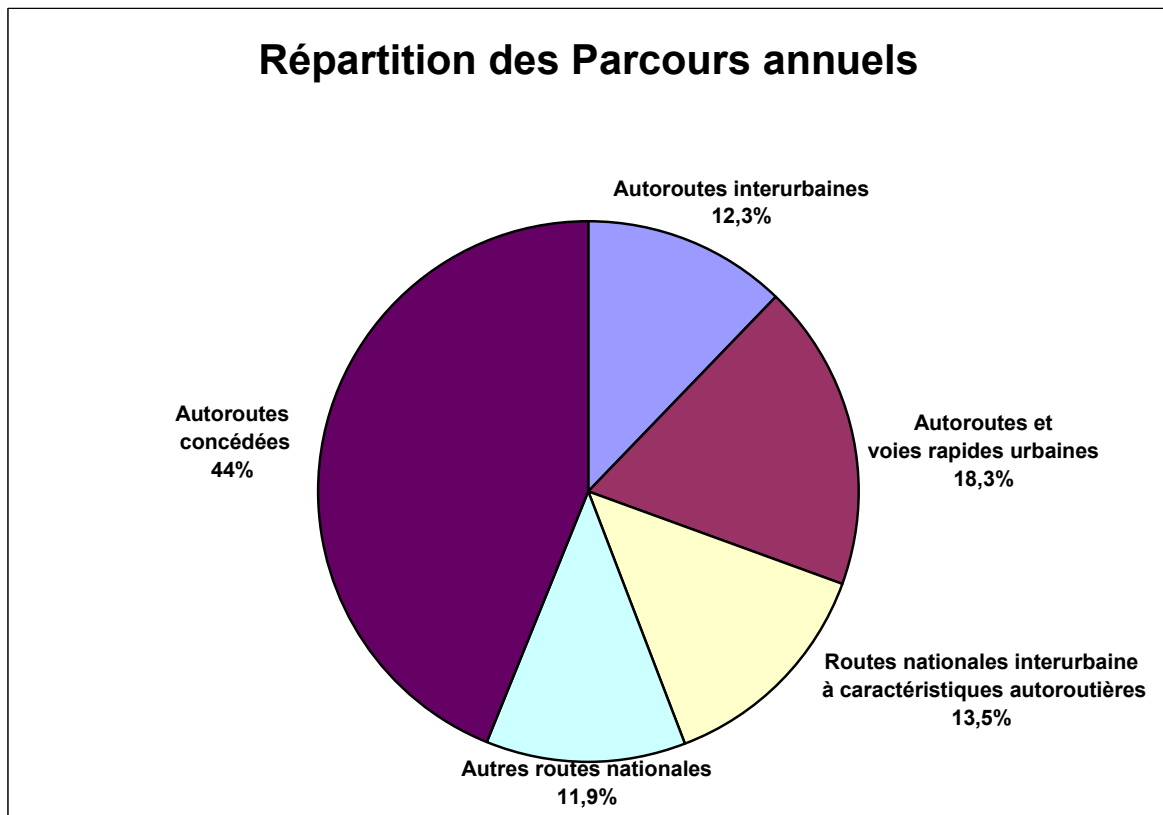


Indices annuels sur le RRN  
distinction concédé / non concédé (base 1,00 en 2001)



## 5. Répartition des parcours annuels 2011 (en 100 millions de véh\*km) :

Réseau	Parcours annuel 2011
Autoroutes interurbaines	239,616
Autoroutes et voies rapides urbaines	355,607
Routes nationales interurbaine à caractéristiques autoroutières	261,880
Autres routes nationales	230,691
Autoroutes concédées	853,048
<b>TOTAL</b>	<b>1940,842</b>



Contact : Sétra\CSTM\DCST

[CSTM.SETRA@developpement-durable.gouv.fr](mailto:CSTM.SETRA@developpement-durable.gouv.fr)