

INDICE NATIONAL DE CIRCULATION

Tableaux récapitulatifs

Date de création : 13/06/2013 - 16:36

Année 2012

1. Indice de débit par catégorie de réseau (base 1.00 en 2001):

Catégorie de réseau	2012	2011	Variation année 2012 / année 2011 (%)
RÉSEAU ROUTIER NATIONAL	1,127	1,145	-1,6
RÉSEAU NON CONCÉDÉ	1,103	1,117	-1,2
Autoroute interurbaine	1,198	1,212	-1,2
Autoroute et voie rapide urbaines	1,046	1,061	-1,4
Route nationale interurbaine à caractéristiques autoroutières	1,177	1,186	-0,8
Autre route nationale	1,045	1,060	-1,4
RÉSEAU CONCÉDÉ	1,159	1,183	-2,1
Autoroute concédée	1,159	1,183	-2,1

2. Parcours par catégorie de réseau (en 100 millions de veh*km) :

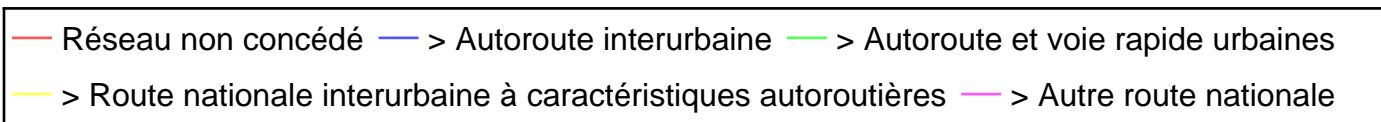
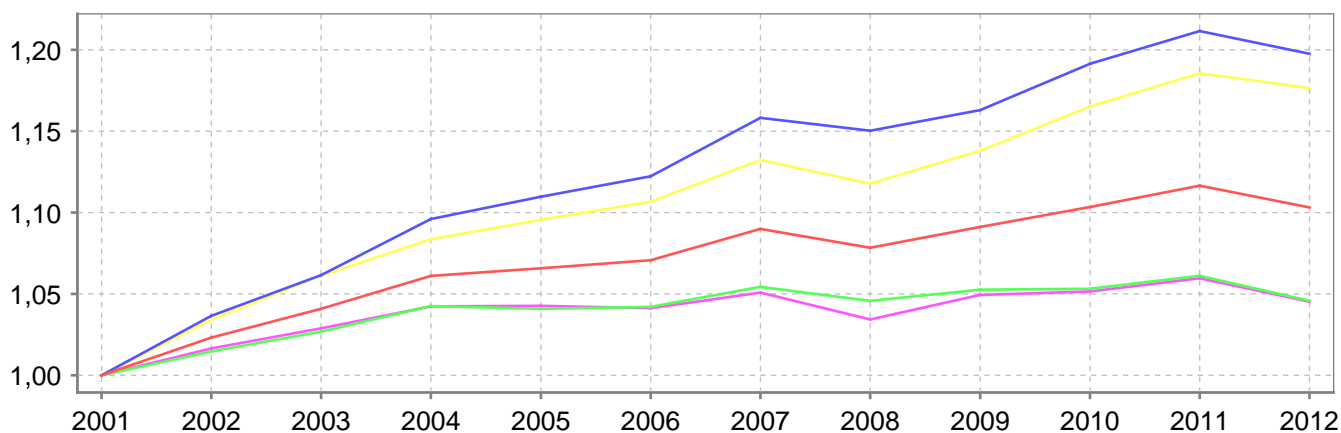
Catégorie de réseau	2012	2011	Variation année 2012 / année 2011 (%)
RÉSEAU ROUTIER NATIONAL	1912,389	1940,789	-1,5
RÉSEAU NON CONCÉDÉ	1074,032	1087,741	-1,3
Autoroute interurbaine	237,208	239,616	-1,0
Autoroute et voie rapide urbaines	349,413	355,607	-1,7
Route nationale interurbaine à caractéristiques autoroutières	259,936	261,880	-0,7
Autre route nationale	227,475	230,691	-1,4
RÉSEAU CONCÉDÉ	838,357	853,048	-1,7
Autoroute concédée	838,357	853,048	-1,7

3. Linéaires des réseaux

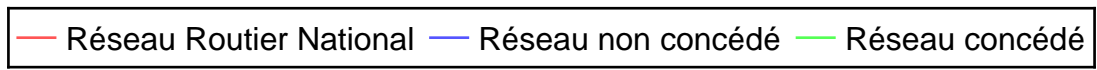
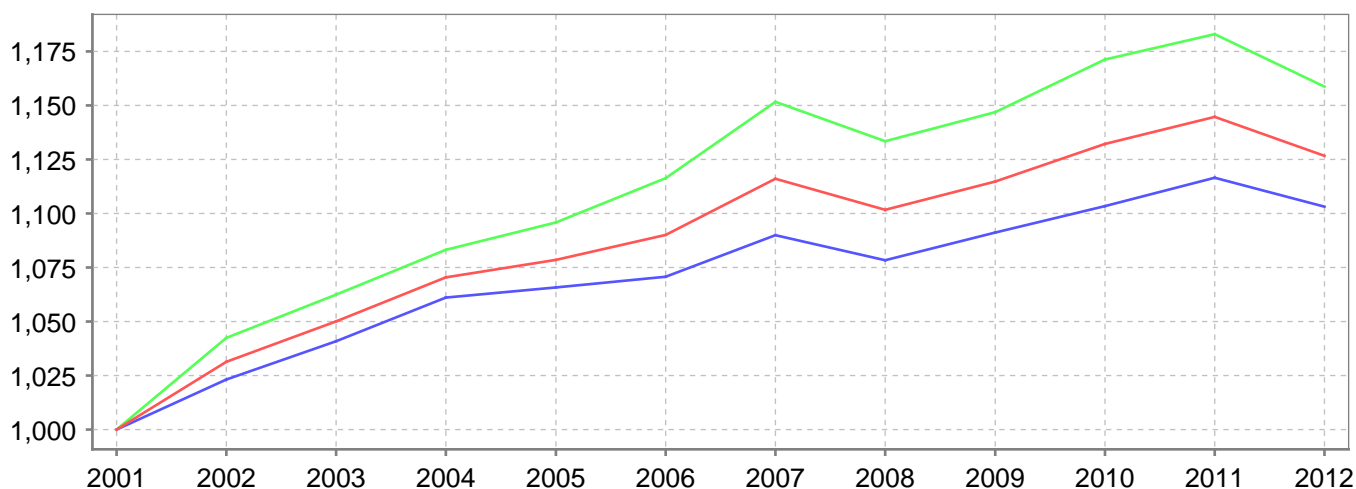
Catégorie de réseau	Longueurs en service en 2012 (km)	Longueurs en service en 2011 (km)
RÉSEAU ROUTIER NATIONAL	20 555	20 542
RÉSEAU NON CONCÉDÉ	11 765	11 771
Autoroute interurbaine	1 917	1 915
Autoroute et voie rapide urbaines	1 251	1 255
Route nationale interurbaine à caractéristiques autoroutières	2 765	2 765
Autre route nationale	5 832	5 836
RÉSEAU CONCÉDÉ	8 790	8 771
Autoroute concédée	8 790	8 771

4. Tendances annuelles :

Indice annuel sur le réseau non concédé
Indice de débit par catégorie de réseau (base 1,00 en 2001)



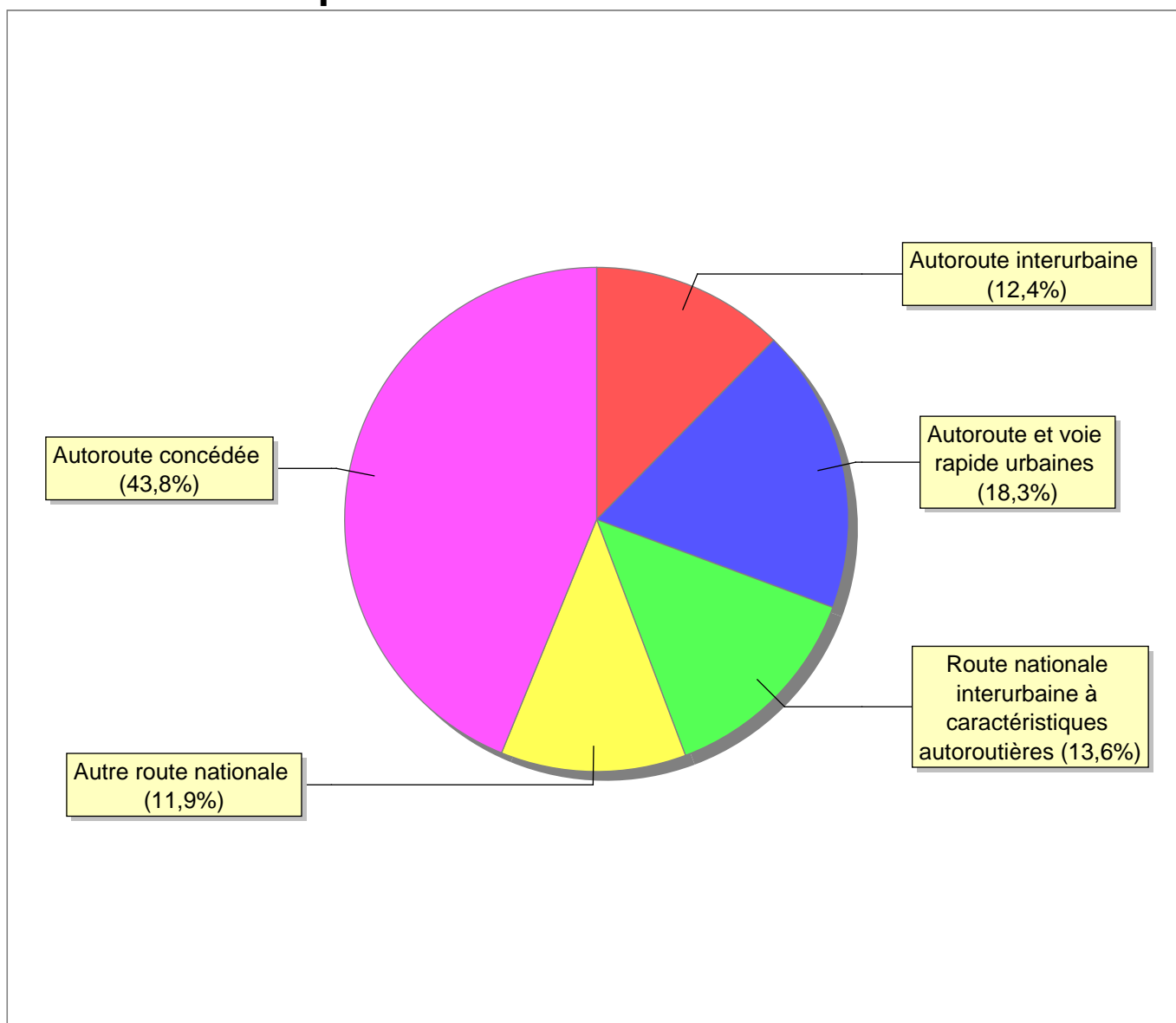
Indices annuels sur le RRN
Distinction concédé / non concédé (base 1,00 en 2001)



5. Répartition des parcours annuels 2012 (en 100 millions de véh*km) :

Réseau	Parcours annuel 2012
Autoroute interurbaine	237,208
Autoroute et voie rapide urbaines	349,413
Route nationale interurbaine à caractéristiques autoroutières	259,936
Autre route nationale	227,475
Autoroute concédée	838,357
Total	1912,389

Répartition des Parcours annuels



Contact :

Sétra\CSTM\DCST

CSTM.SETRA@developpement-durable.gouv.fr