



Ile de France Mobilités

**Les nouveaux services à
la mobilité intelligente**

10 Novembre 2017

Olivier Vacheret

Chef du département Informations & Services Numériques

ITS au service des voyageurs

- IdF Mobilités (anciennement STIF) imagine l'activité autour des ITS comme devant être au service des voyageurs et contribuer à l'équilibre entre la performance individuelle nécessaire des déplacements et leur soutenabilité indispensable sur le plan collectif.

- Pour le voyageurs :
 - **des services de qualité**, complet, fournissant des informations à jour, **loyaux** envers l'usager,
 - **accessibles à tous**, en particulier pour les PMR,
 - **pleinement multimodaux**, assurant des alternatives concrètes pour toutes les situations de déplacement.
 - **accessibles partout**, donnant accès à tous les services dédiés au voyage, sans rupture (avant, pendant et après le voyage); ce qui inclut les services billettiques et l'ensemble des connectivités qui permettent la garantie d'accès aux services.

- Il s'agit également de porter
 - **des projets d'intérêts communautaires** pour les services aux voyageurs de demain (partage de référentiels, de données, d'infrastructures numériques...).
 - de disposer de données apportant une meilleure **connaissance de la mobilité**.

Un plan d'actions pour les services numériques aux voyageurs

- 7 actions pour les services numériques de demain

CONNECTIVITE

Donner accès aux services numériques :

Assurer un accès partout par une couverture plus large 3G/4G et wifi

SERVICES

Le Plan de Modernisation Billettique :

Les services de demain pour simplifier l'accès aux transports.

Un Calculateur multimodal et prédictif :

Les services de demain pour simplifier l'accès aux transports.

DONNEES

Plateforme des données & services de mobilité:

Nécessité de créer une gouvernance publique partagée pour se donner la capacité d'être pleinement multimodal

Des données plus riches et de meilleure qualité :

Collecter de nouvelles données pour créer le socle des services de demain

L'Opendata comme levier de diffusion :

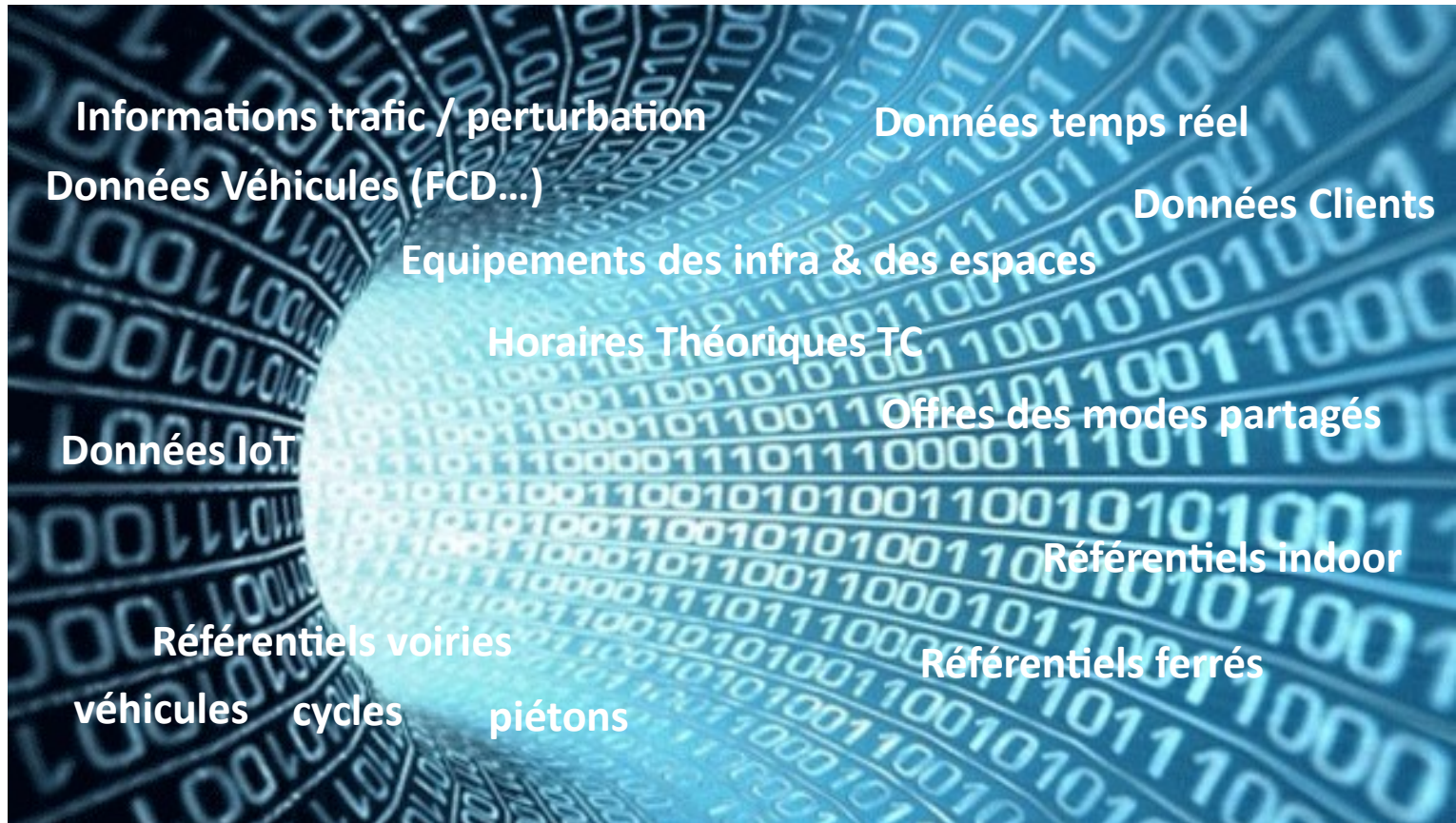
Multiplier les points de contact avec les usagers pour promouvoir les mobilités durables.

INNOVATION

Innovation :

Utiliser les expérimentations locales et projets nationaux / européens pour alimenter les services pour les franciliens

De l'importance des données



Ouverte

Interopérable

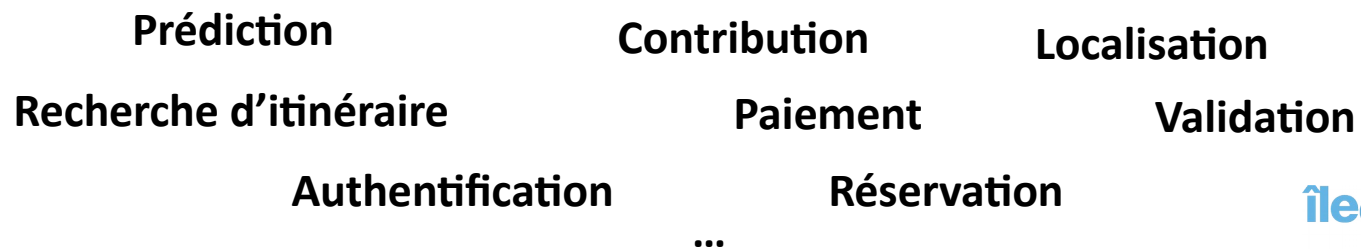
Le projet « Données cyclables Ile de France »



Les services de 1^{er} niveau



BillionPhotos.com



Exemple de service : un agrégateur de solutions de covoiturage



Construire un agrégateur des solutions de covoiturages :

Exhaustif : toutes les offres de covoiturage disponibles en Ile-de-France.

Neutre : tous les opérateurs sont mis en avant selon les mêmes critères.

Scalable : capacité d'ajouter de nouveaux opérateurs de manière simple.

Ouvert : basé sur une solution technique documentée et opensource.

Concept de MaaS ou Mobilités Servicielles

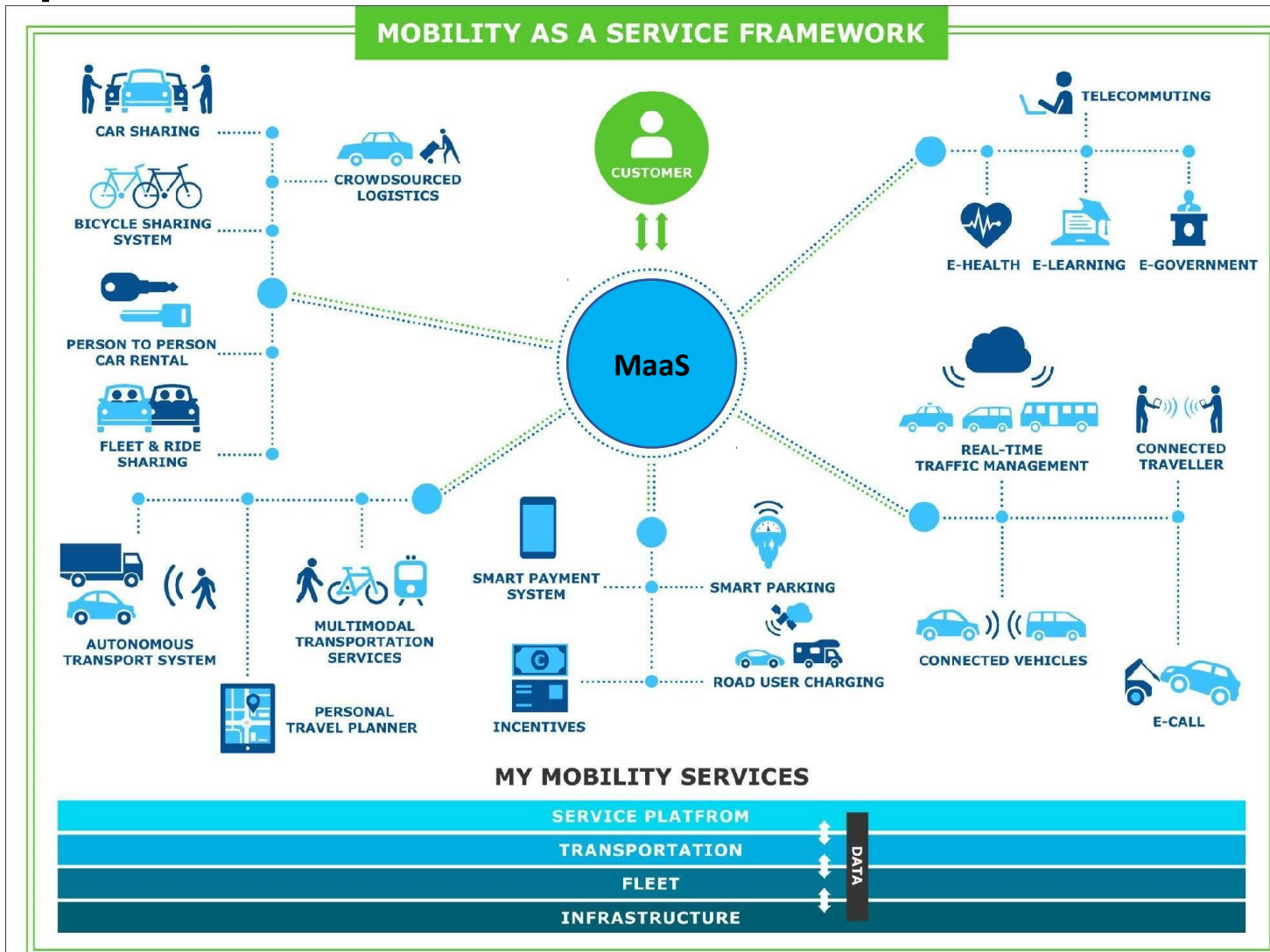


Illustration « Mobility-as-a-Service (MaaS) launches first on-demand mobility service in Finland”
 Février 2016

Des conditions pour réussir

- Mettre en place une gouvernance qui permette à tous les acteurs de la mobilité de porter un projet intégré.
 - Des visions différentes peuvent émerger :
 - Un pilotage privé qui met en avant des services partenaires sur l'ensemble des modes par des accords commerciaux.
 - Un pilotage public qui met en avant l'ensemble des services (y.c. concurrents commercialement) qui répondent à des critères d'acceptation connus de tous.
- Mettre en place les briques techniques pour :
 - Informer sur les modes
 - Simplifier l'achat du droit au transport, supprimer les ruptures du parcours voyageur.
 - Donner accès physiquement à ces modes et simplifier les correspondances.

Besoin d'une gouvernance et d'une interopérabilité renforcée.



Merci

