



Séminaire de l'Observation Urbaine 2016

Vers une nouvelle approche de l'accessibilité

Questionner l'accès aux services pour mettre en lumière les inégalités d'accessibilité territoriale sur le Bas-Rhin



Éléments de cadrage

Postulats de départ

- 🎯 On ne se déplace que rarement pour le plaisir...
... mais plus pour réaliser un programme d'activités, accéder à un service ou à un équipement
- 🎯 L'accessibilité d'un lieu ne peut se résumer à son éloignement (en distance ou en temps) d'une centralité donnée

Problématique

- ➔ **Un territoire accessible serait un territoire :**
 - ✳ **qui offrirait la possibilité de réaliser un certain nombre d'activités**
 - ✳ **dans des conditions de déplacement satisfaisantes**

Éléments de cadrage

Objectifs

- 🎯 Identifier sur le Bas-Rhin les territoires qui remplissent les conditions de cette accessibilité. Cela implique :
 - ✳ D'identifier, de recenser et de géolocaliser les opportunités en question (services, équipements, commerces principalement)
 - ✳ De définir ce que sont des conditions de déplacement satisfaisantes et de les évaluer sur le tout le territoire.
- ➔ Permet d'apporter un éclairage nouveau sur notre compréhension du fonctionnement du territoire départemental
- ➔ Vise à réinterroger et à enrichir les politiques publiques et les documents cadre
- 🎯 Cadrage et partis pris méthodologiques



Brève présentation méthodologique

Identifier et localiser les services sur tout le Bas-Rhin

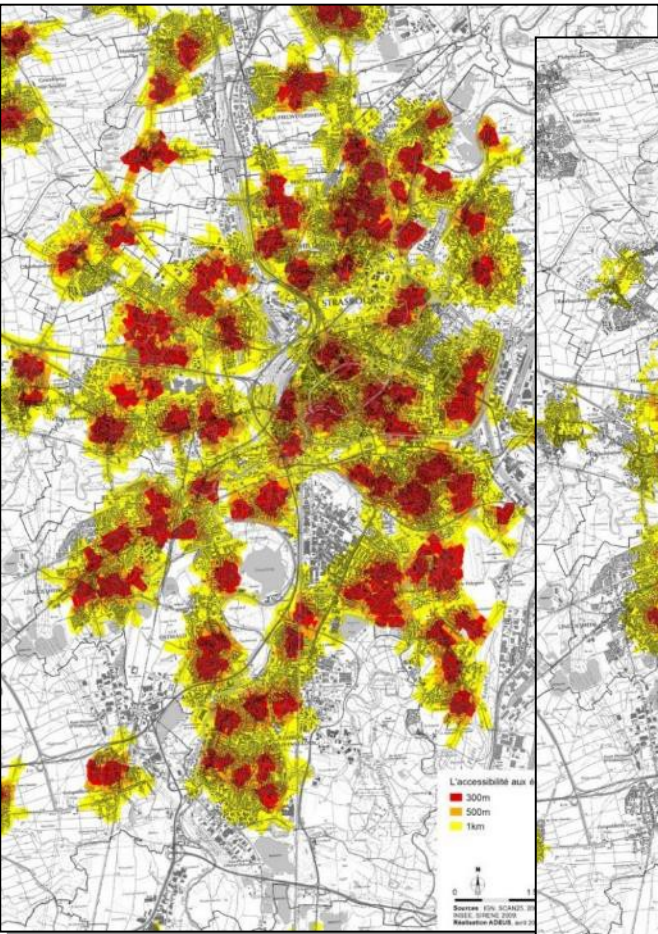
- ◎ Services essentiels du quotidien : accès dans la proximité
 - * commerces alimentaires, médecins/pharmacies, écoles, relations sociales (tabac/presse, bar, restaurant)
- ◎ Services intermédiaires : proximité ou transports collectifs
 - * Enseignement secondaire, équipements de santé lourds/spécialisés, services administratifs, services à la personne, équipements de loisirs

Qualifier l'accès à ces services

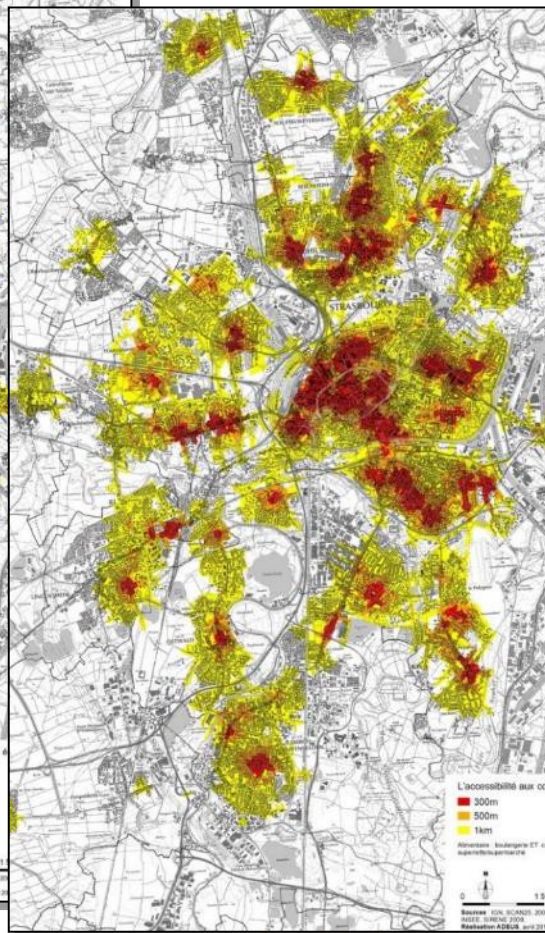
- ◎ Quel accès à **chacune** des familles d'opportunités identifiées ?
 - dans la proximité à 300m, 500m, 1km ?
 - en TC en moins de 10, 20min, 40 min, 60 min ?
- ◎ Quel accès à **toutes** les familles d'opportunités identifiées ?

Résultats intermédiaires

→ Accès aux services essentiels dans la proximité : échelle agglo

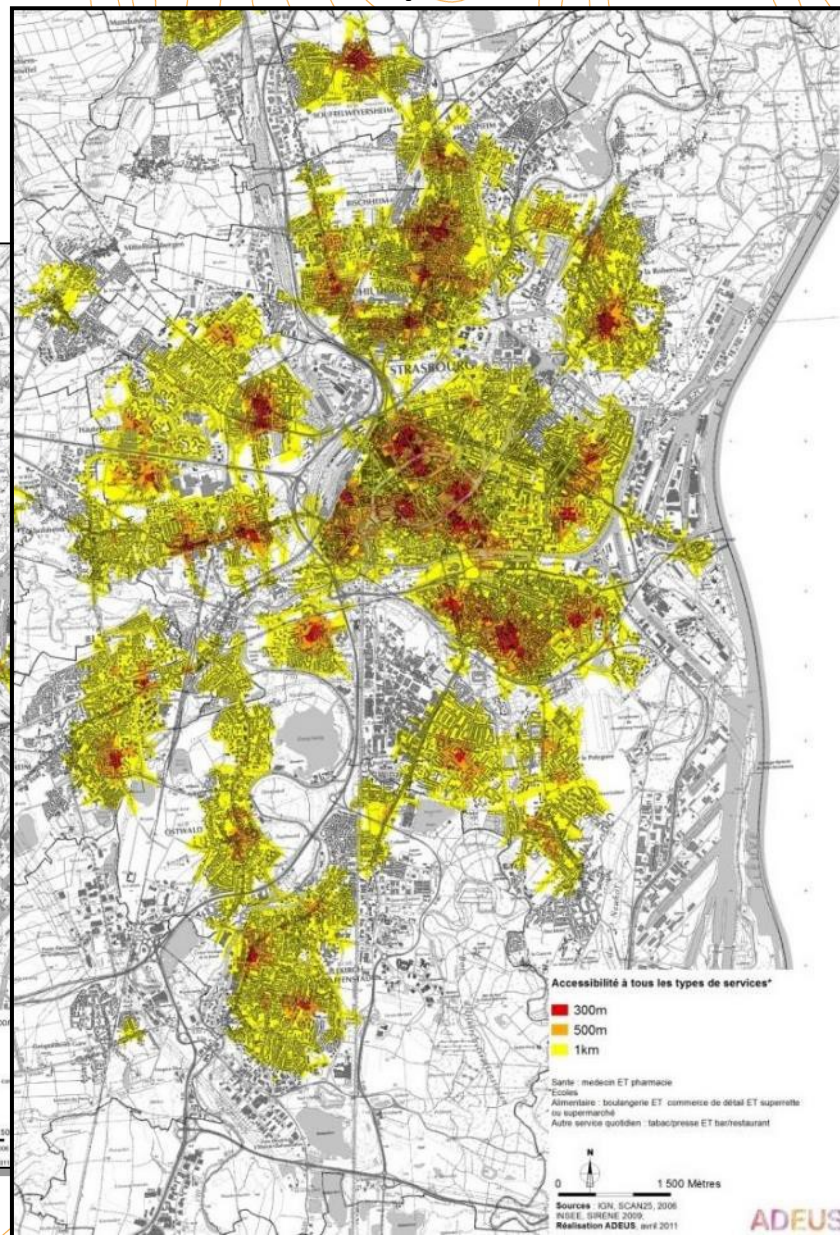


→ Aux écoles



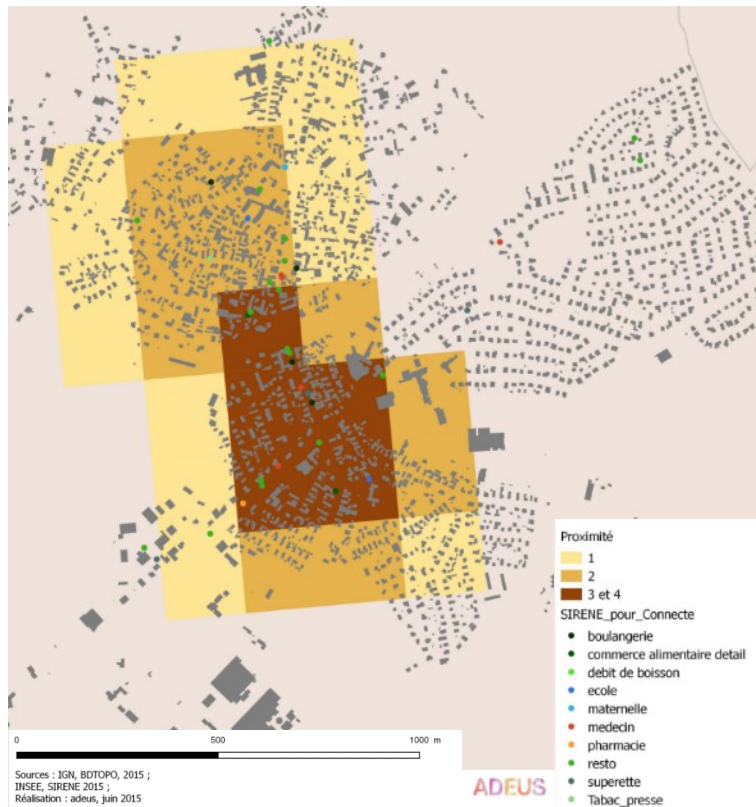
→ Aux commerces alimentaires

→ Synthèse : Accès à tous les services dans la proximité

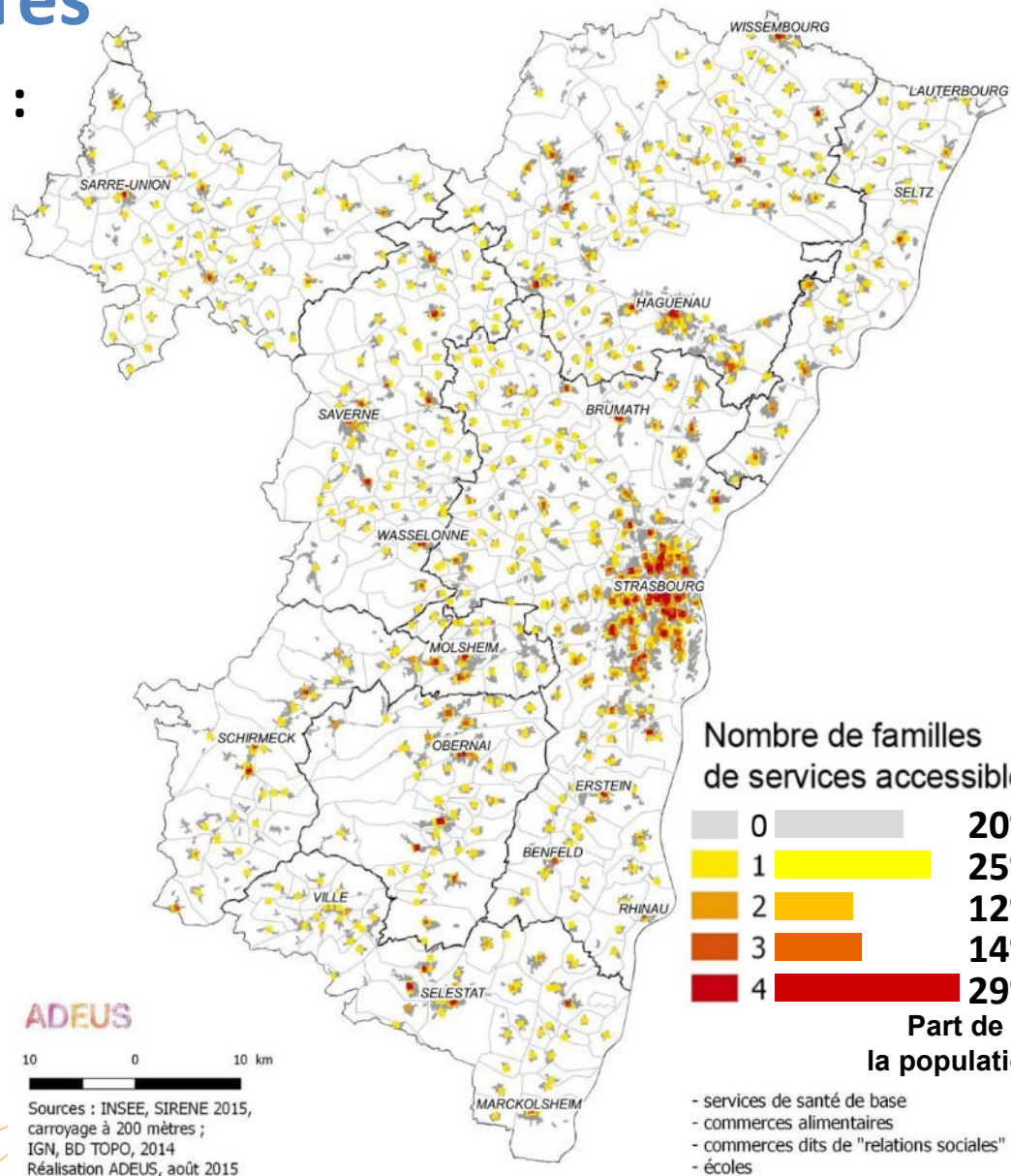


Résultats intermédiaires

→ Accès aux services essentiels :
échelle Bas-Rhin



→ Utilisation du carroyage
INSEE 200m x 200m



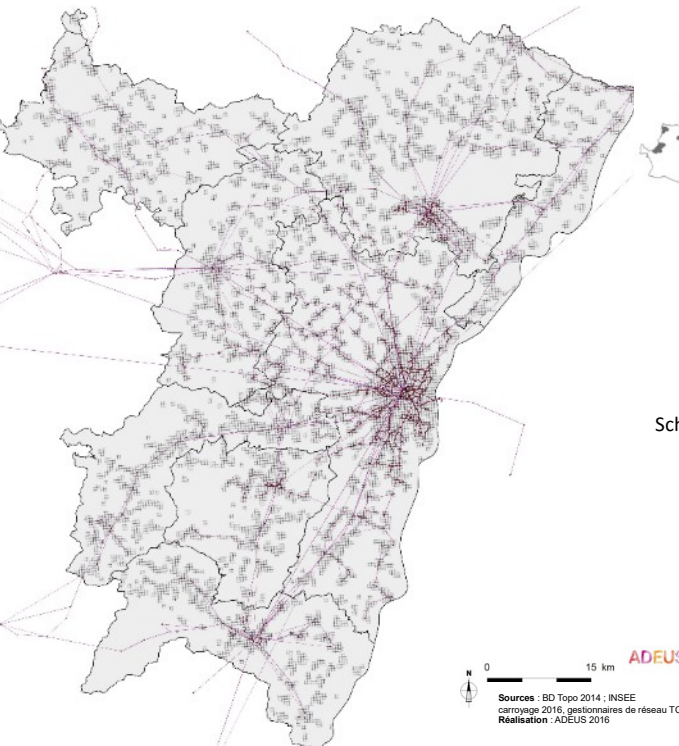
Résultats intermédiaires

→ Accès aux services intermédiaires (accès à 500m et transp. collectifs)

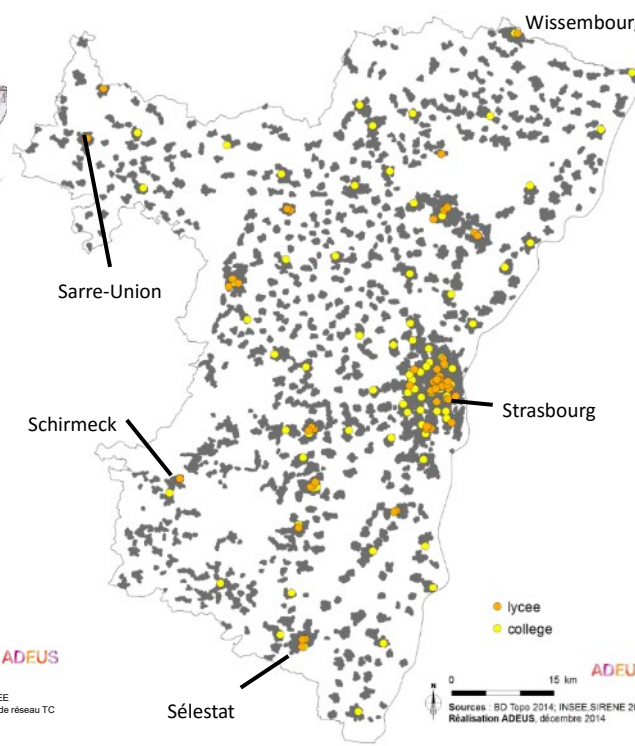
🎯 Construction d'une matrice du plus court chemin :

- ✳️ depuis tous les arrêts vers tous les arrêts des 6 réseaux (2700 * 2700 arrêts)
- ✳️ sur la base des horaires réels en vigueur en avril 2015
- ✳️ et élargie à l'ensemble des 37 000 carreaux "utiles" du département

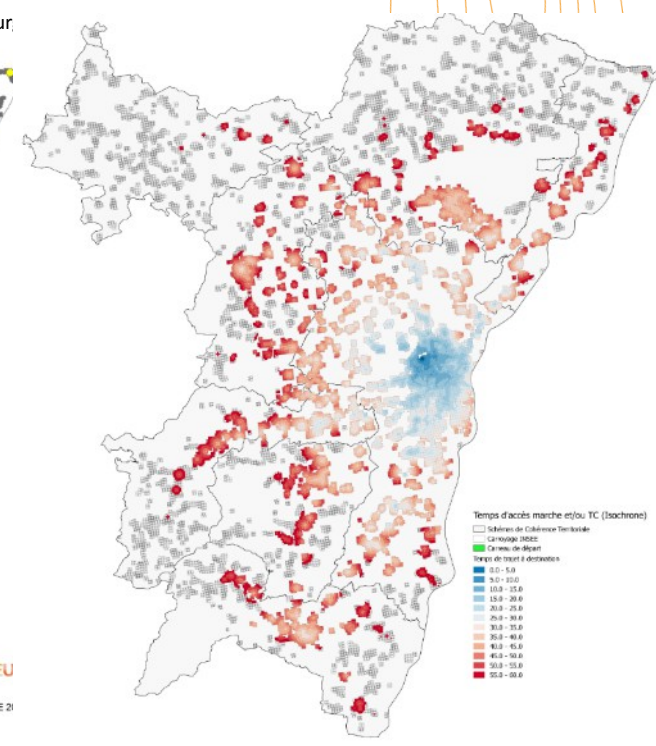
→ Architecture du modèle



→ Exemple de localisation des collèges/lycées

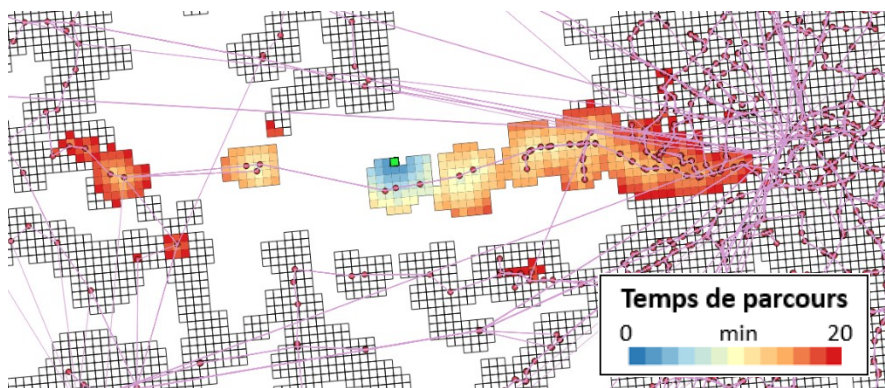


→ Exemple d'isochrone (1 parmi 37 000...)



Résultats finaux

→ De quelle offre dispose chaque carreau dans la proximité et à x minutes ?



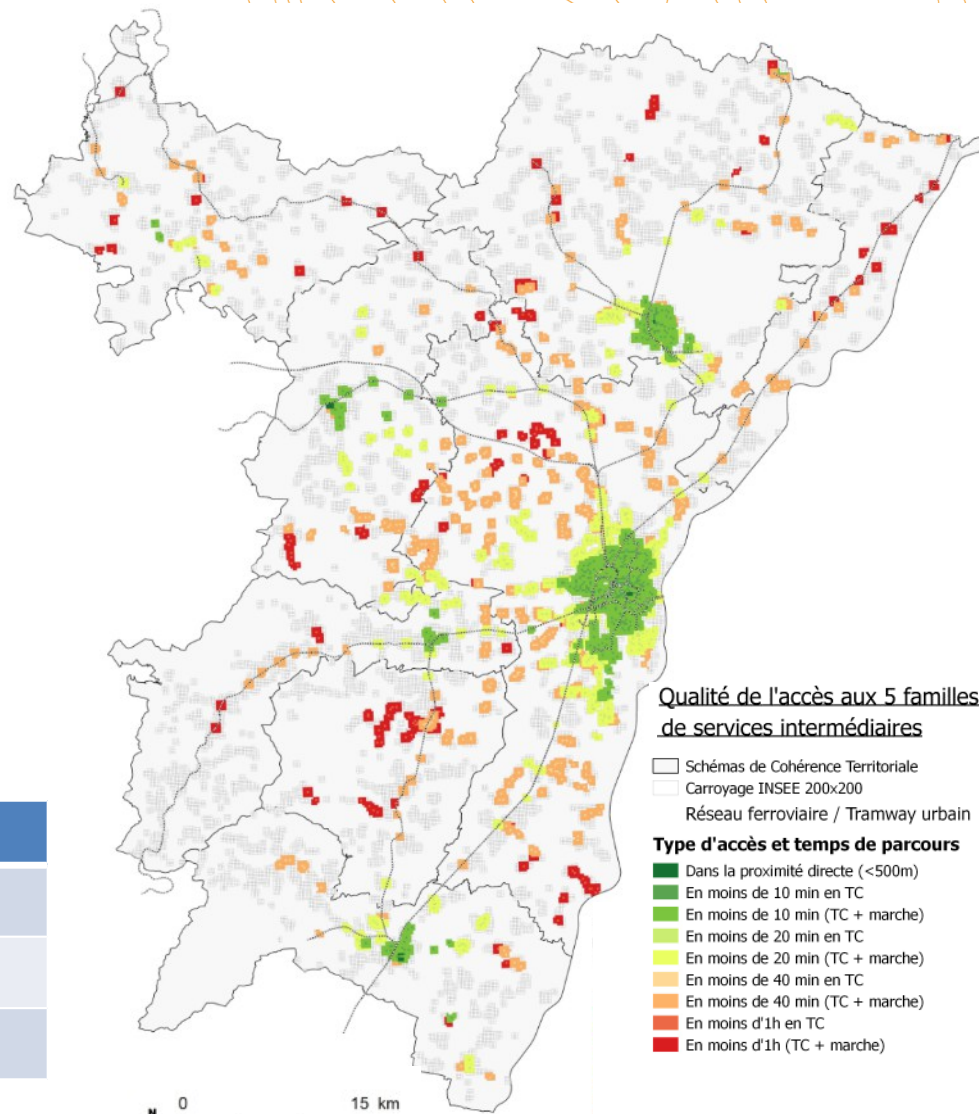
🎯 Chaque carreau compte t-il :

- ✦ à 500m, les services essentiels du quotidien ?
- ✦ à 500m ou en 20 min par les TC, les services intermédiaires identifiés ?

Accès aux 5 familles de services intermédiaires

En moins de 10 min	38% de la population
En moins de 20 min	16% de la population
A plus d'1 heure	25% de la population

→ Accès aux services intermédiaires : synthèse des résultats



Résultats et suites envisagées / envisageables

→ Accessibilité globale : quelles inégalités territoriales ?

Accessibilité du territoire : répartition de la population bas-rhinoise	
Meilleure accessibilité (services essentiels à 500m et intermédiaires à 20min)	26% de la population
Accessibilité intermédiaire (catégories incomplètes / temps excessif)	65% de la population
Très mauvaise accessibilité (aucun type de service accessible)	9% de la population

🎯 De nombreux champs d'analyses possibles grâce à ces outils

- ✳️ **Diagnostics territoriaux** (organisation territoriale des services/équipements, qualité des offres TC, etc.)
- ✳️ **Diagnostics ciblés** : accès d'une Zone d'Activités
- ✳️ Analyses des **usages** en lien avec ces offres
- ✳️ **Lien urbanisme/transport** : articulation entre TC et développements urbains passés, présents, futurs
- ✳️ **Effet réseau** : anticiper/modéliser les évolutions à venir et optimiser le fonctionnement de l'offre actuelle (effet réseau)
- ✳️ **Analyses thématiques** : liens entre TC et emplois par exemple (quels emplois accessibles pour quels territoires et quelles populations ?)
- ✳️ ...



www.adeus.org

Merci de votre attention

Equipe :

J. Berlet, A. Bouvard, F. Chailloux, P. De Cadenet, B. Vimbert, T. Kolmer

ADEUS – Novembre 2016

Les notes et actualités de l'urbanisme sont consultables

sur le site de l'ADEUS www.adeus.org

L'Agence
de Développement
et d'Urbanisme
de l'Agglomération
Strasbourgeoise

