

Voies structurantes d'agglomération

Refonte de l'ICTAVRU Points sur les travaux et parutions



*« Au 1^{er} janvier 2014, les 8 Cete, le Certu, le Cetmef et le Setra,
fusionnent pour donner naissance au Cerema »*



Objet de la refonte de l'ICTAVRU

Une évolution des priorités en termes de déplacements urbains intégrant pleinement la dimension développement durable :

- Faire évoluer les infrastructures routières vers une cohérence dans le système de déplacements global en périurbain et en lien avec l'urbain
- Aller vers une approche multimodale de la conception des VRU
- Avoir une approche pluridisciplinaire de la conception des VRU soucieuse de son environnement

Avec un corpus technique qui traite tout autant de l'exercice de la maîtrise d'ouvrage que de la conception des VSA



Les approches globales

Objectifs de la démarche

Diminuer les nuisances (sonores, la pollution...)

Construire une offre de déplacements cohérente avec l'organisation du territoire

Améliorer les conditions d'accès aux territoires et aux services

Privilégier les fonctionnements de proximité


Remettre en cause les approches centrées sur les seuls déplacements

Certu

Le Syndicat mixte du schéma directeur et l'Agence d'urbanisme de la région grenobloise

Chronoaménagement et autoroute autrement

La proximité au secours du territoire



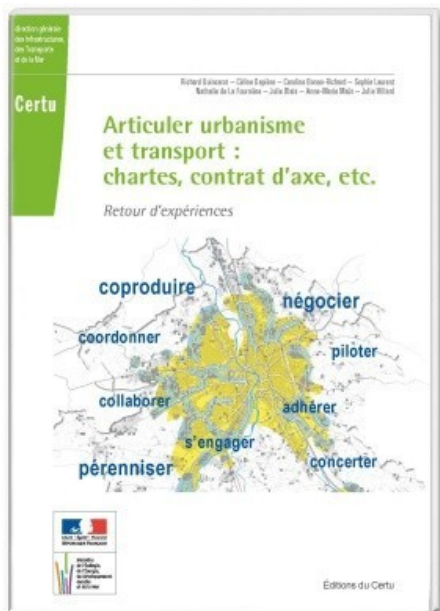
SCHEMA DIRECTEUR DE LA REGION GRENOBLOISE

Éditions du Certu

Les approches globales

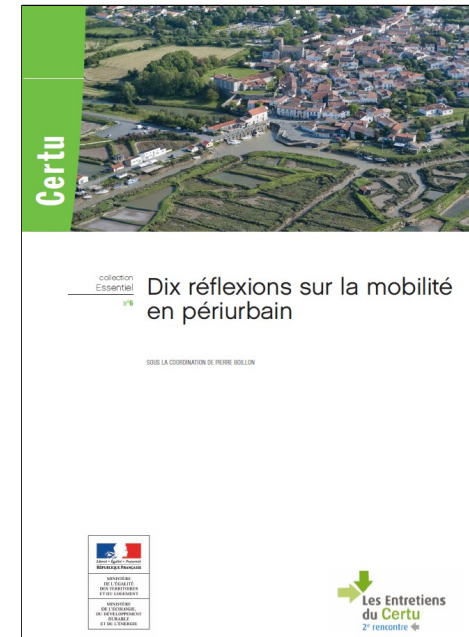
Parution faisant suite aux entretiens du Certu 2012

- Expliciter le contexte périurbain, les modes d'habiter et de se déplacer
- Présenter dix réflexions sur ces mobilités, aux échelles des courtes et moyennes distances.
- Proposer trois perspectives pour agir sur ces territoires et la mobilité de leurs habitants, axées sur la gouvernance, l'autonomisation et la planification.



Des productions pouvant donner des pistes de méthode aux maîtres d'ouvrage

Présentation d'exemples d'articulation entre projets de transport et projets urbains



Les approches globales

Cet ouvrage dresse les caractéristiques du covoiturage en tant que solution de mobilité alternative à l'usage individuel d'une voiture particulière.

Il présente ensuite les principales pistes de progrès vers une croissance du covoiturage



La maîtrise d'ouvrage

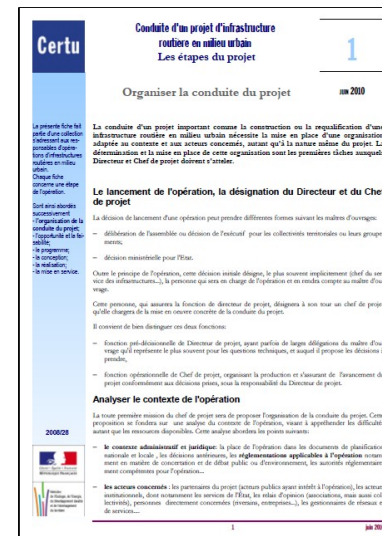
Les travaux existants sur l'exercice de la maîtrise d'ouvrage

Démarche « CIORMU » : Conception intégrée des opérations routières en milieu urbain

- Manager la conception des projets en milieu urbain
- Quelle démarche de programme intégré de la route et de la ville ?
- Différents exemples de réalisation en Europe

Conduite d'un projet d'infrastructure routière en milieu urbain - organiser la conduite du projet – collection de fiches

- L'organisation de la conduite de projet
- L'opportunité et la faisabilité
- Le programme
- La conception détaillée



La maîtrise d'ouvrage

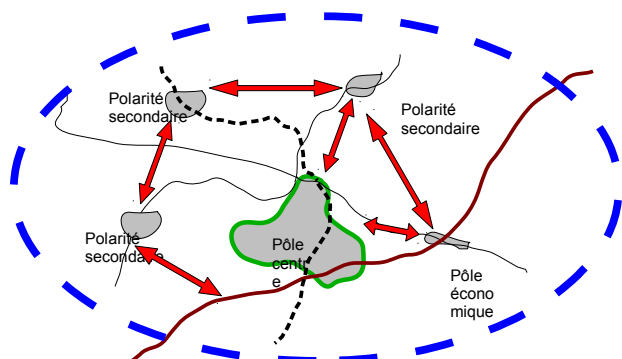
A paraître...

Voies structurantes d'agglomération – l'exercice de la maîtrise d'ouvrage

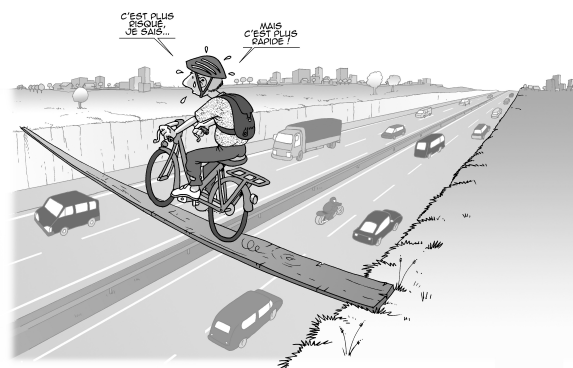
Un document présentant de manière synthétique les enjeux spécifiques liés à l'aménagement et au réaménagement des VSA

Plusieurs objectifs du document :

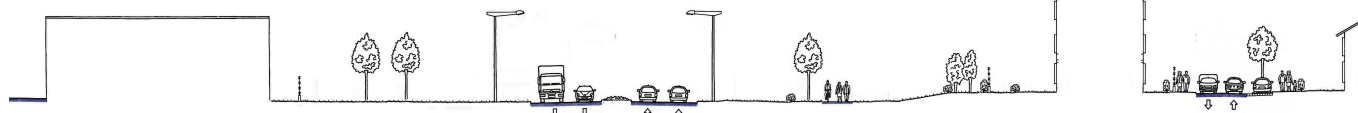
- Cerner les grandes familles de voies structurantes, leurs rôles actuel et futur
- Donner aux maîtres d'ouvrage des clés pour mener leurs projets d'aménagement de VSA
- Expliciter les principaux enjeux attachés à un projet de VSA



Approche globale à l'échelle de l'aire urbaine



Coupures urbaines



Prise en compte de l'environnement de la voie

Des documents techniques

- Le guide VSA artères urbaines limitées à 70 km/h paru début 2013
- Le guide VSA limitées à 90 et 110 km/h à paraître
- Le dossier VSA voies réservées à paraître

Avec des présentations qui vont suivre...

Le guide « schéma directeur
d'éclairage routier » paru début 2013



Des documents techniques

D'autres documents à l'attention des concepteurs

La prise en compte de l'environnement à paraître

La prise en compte spécifique de l'exploitation avec notamment des documents édités par le Sétra (collection « projets de gestion de trafic »)

Des rapports d'études disponibles sur le site du Certu

Analyse d'exemples de voie rapide urbaine de type U

Étude d'accidentalité sur VRU type A et de type U

Analyse bibliographique de la notion d'obstacle à 70 km/h

Multimodalité sur VRU



Merci de votre attention

