

14^{ème} séminaire annuel de l'observation urbaine

L'accès aux services et aux équipements :

Des méthodes pour observer et décider

Séquence : l'accès à tous les services

L'apport d'une observation nationale aux politiques publiques

- Les schémas d'amélioration de l'accessibilité des services publics et au public.
- Le déploiement des maisons de services au public.

Gilles Toutin, chargé de mission.
CGET / Observatoire des territoires

Lundi 21 novembre 2016



Schéma départementale d'amélioration de l'accessibilité des services au public (SDAASP)

Article 98 de la loi NOTRe (Nouvelle organisation territoriale de la République).

Principales dispositions applicables au schéma

- Définir, pour une durée de six ans, un programme d'actions destiné à renforcer l'offre de services dans les zones présentant un déficit d'accessibilité des services.
- Déterminer un plan de développement de la mutualisation des services sur l'ensemble du territoire départemental.
- Dresser une liste des services au public existant sur le territoire départemental à la date de son élaboration ou de sa révision, leur localisation et leurs modalités d'accès.
- Mettre en œuvre les actions inscrites dans le schéma :
 - conclure une convention entre le représentant de l'Etat dans le département, le département, les communes et groupements intéressés ainsi que les organismes publics et privés concernés et les associations d'usagers des services au public dans le département
 - les parties à la convention s'engagent, chacune dans la limite de ses compétences, les actions programmées.



TERRITOIRES CONCERNÉS

➤ Chaque département

COPILOTES

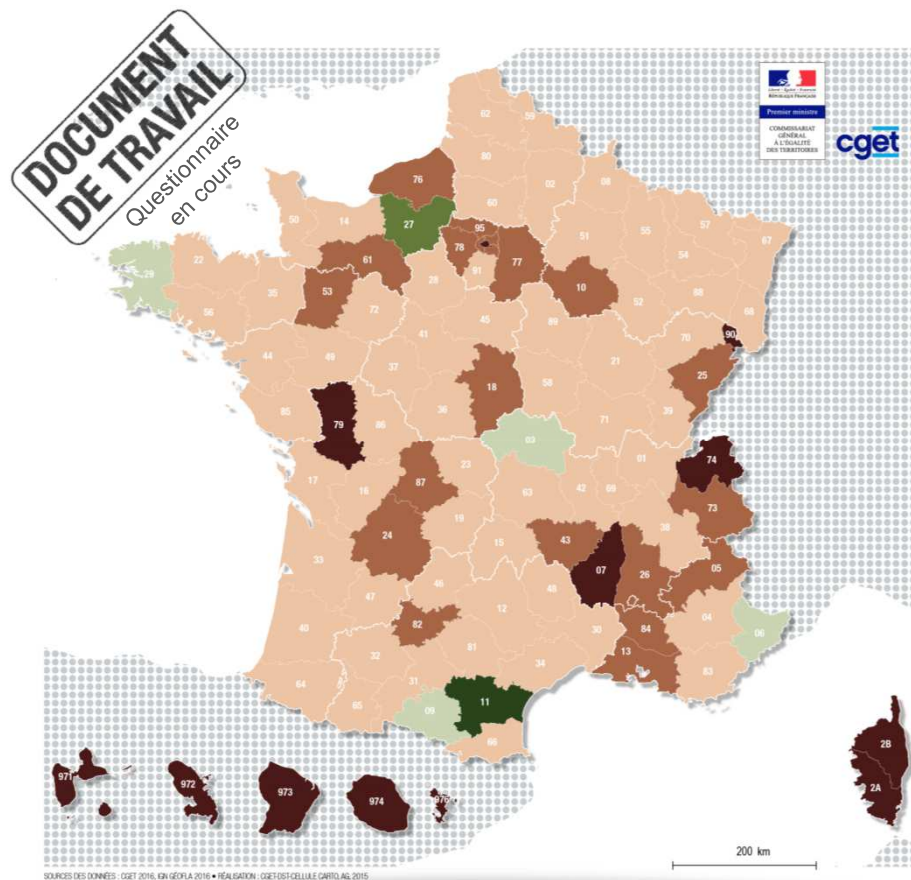
➤ L'Etat et le Département

ASSOCIÉS

➤ Les établissements publics de coopération intercommunale à fiscalité propre.

Le suivi des schémas

Etat d'avancement de la démarche d'élaboration



cget

Commissariat
général
à l'égalité
des territoires

ÉTAT D'AVANCEMENT DE LA DÉMARCHE D'ÉLABORATION

- 12 Chantier non commencé
- 21 Méthodologie définie mais travaux non démarrés
- 62 Diagnostic territorial en cours
- 4 Elaboration du plan d'action en cours
- 1 Projet schéma terminé et concertation en cours
- 1 Schéma approuvé

OBSERVATOIRE
DES TERRITOIRES



Accompagner la phase de diagnostic des SDAASP

Une collaboration CGET / Insee.

Panier de la vie courante

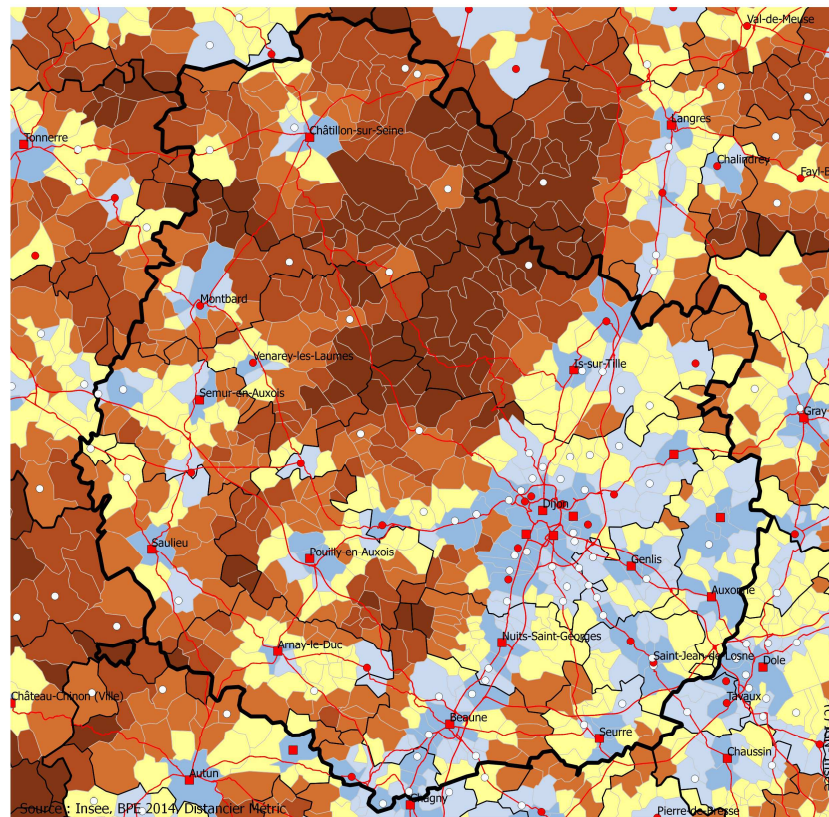
Nombre d'équipements du panier présents sur la commune

- de 20 à 22
- de 15 à 19
- de 7 à 14

Eloignement des communes au panier d'équipements (en minutes)

- 14,7
- 11,9
- 9,4
- 7
- 5

- réseau routier principal
- ▭ Département
- ▭ Bassins de vie



cget
Commissariat
général
à l'égalité
des territoires



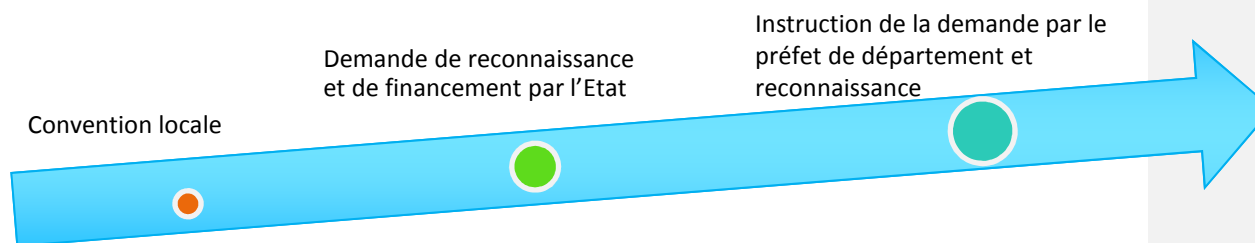
**OBSERVATOIRE
DES TERRITOIRES**

Les maisons de services au public (MSAP)

Article 100 de la loi NOTRe (Nouvelle organisation territoriale de la République).

Extrait du cahier des charges :

- Une ouverture régulière minimum de 24h par semaine sur l'ensemble des prestations prévues.
- Un local, comportant au minimum un point d'accueil du public par l'animateur, un point d'attente assise et un espace confidentiel permettant des bonnes conditions d'entretiens, qu'ils soient en direct ou à distance via l'outil numérique.



Des aides et conseils personnalisés



cget

Commissariat
général
à l'égalité
des territoires



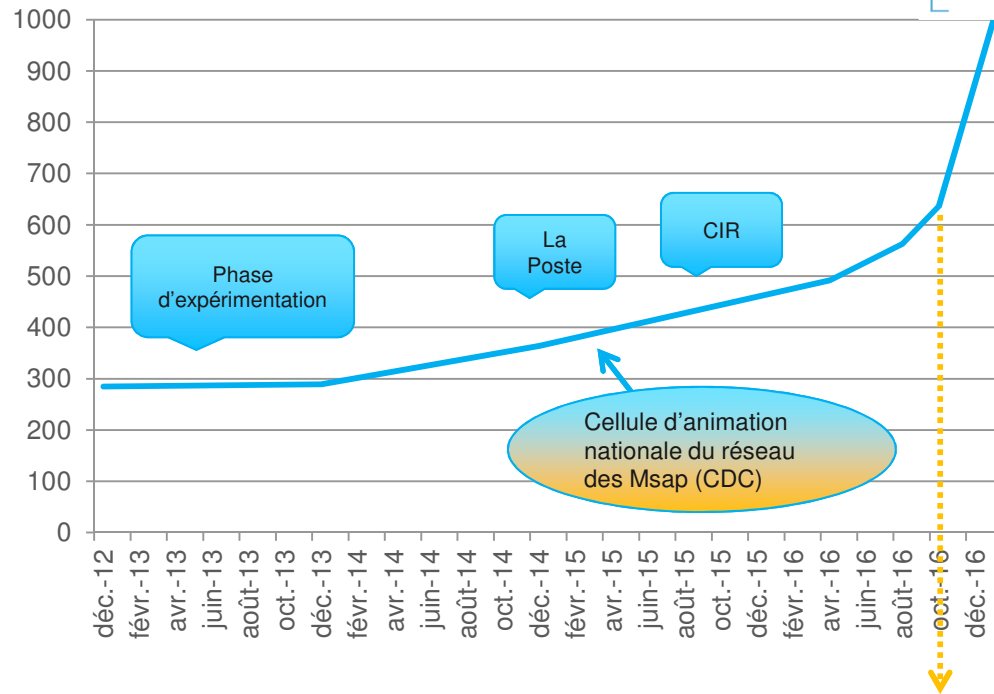
**Maison
de services
au public**

7 partenaires nationaux

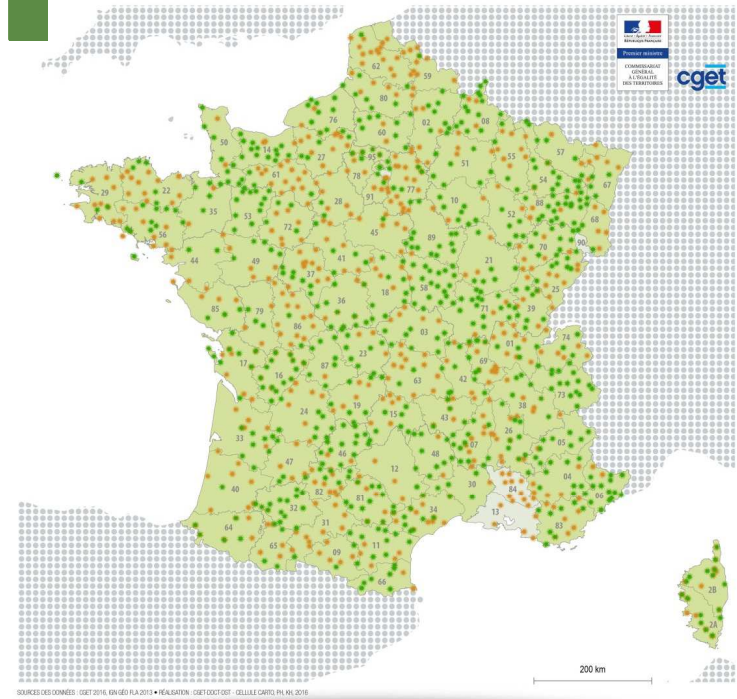


2016, année de déploiement des MSAP

Objectif :
1 000
MAISONS
DE SERVICES
AU PUBLIC
avant fin 2016



1^{er} octobre 2016 :
636 Maisons de services au public.



MAISONS DE SERVICES AU PUBLIC

AU 1^{ER} OCTOBRE 2016

636 maisons de services au public (MSAP) au 1^{er} octobre 2016

● MSAP localisée à la commune



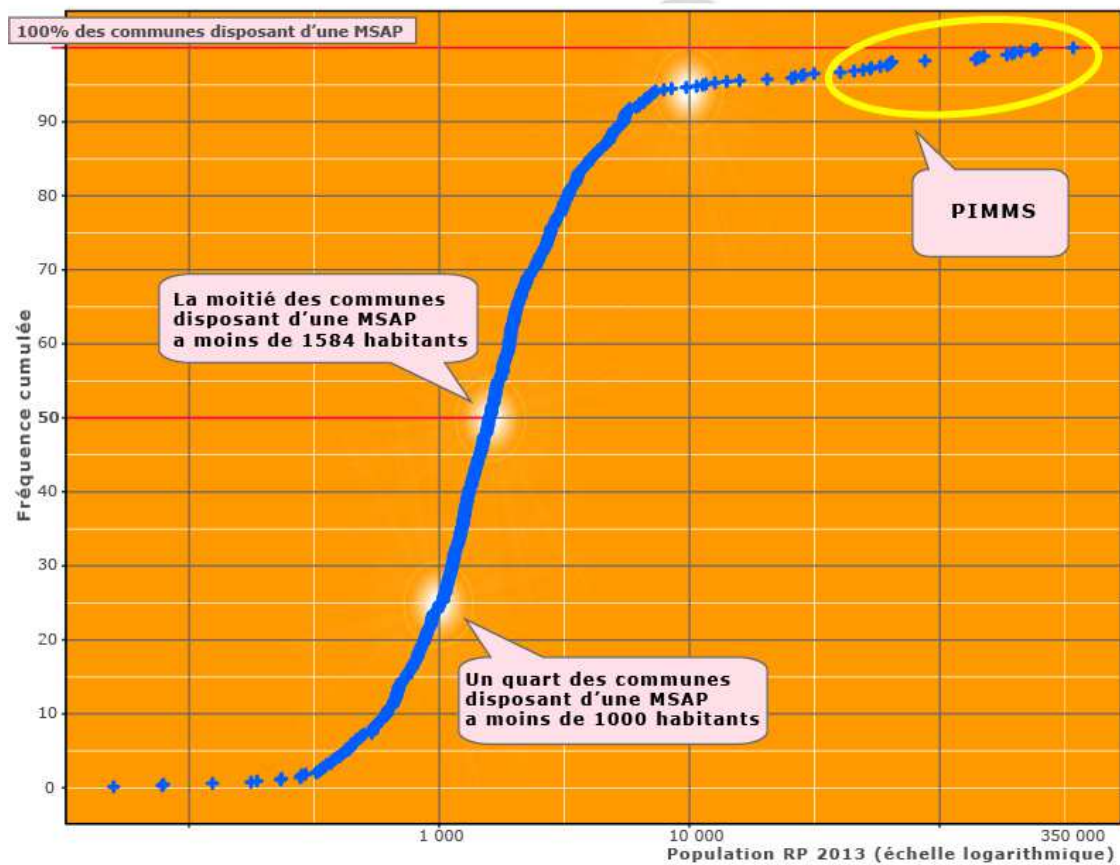
92 départements disposant d'au moins 1 MSAP

469 projets de maisons de services au public (MSAP) au 1^{er} octobre 2016

● Projet de MSAP

Profil des MSAP

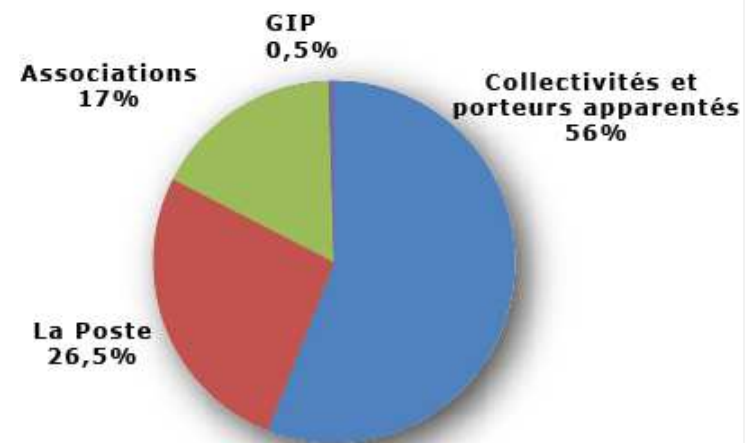
Taille des communes disposant d'une MSAP



cget

Commissariat
général
à l'égalité
des territoires

Les porteurs de MSAP



OBSERVATOIRE
DES TERRITOIRES

Observer les MSAP

Comment rendre compte du déploiement des MSAP ?

Quels outils fournir aux préfets et aux opérateurs ?

Que mesure-t-on lorsque l'on mesure l'accès à une MSAP ?



Un équipement ou des services ?



Quel niveau de service ?



Quels opérateurs ?

Dans quel objectif ?

Rendre compte du déploiement des MSAP.

Mesurer qu'un service public est bien rendu dans un territoire.

L'offre de services des opérateurs

De nouvelles données de services : les points d'accueil des opérateurs sociaux



Commissariat
général
à l'égalité
des territoires

	CCMSA	CNAF	CNAMTS	CNAV
Equipements	Agence MSA, Point accueil MSA, <i>Point d'accès mutualisé.</i>	Siège, Agence, Antenne, Permanence, <i>Relai.</i>	Non, type réseau, type d'hébergeur.	Agence, Agence locale, Agence principale, PAR, <i>RSP,</i> Site Visio, Visio.
Services	Pré-accueil, Accueil Social, Accueil Généraliste, Accueil Spontané, Accueil sur RDV.	Prestations sociales, Actions sociales, Accueil physique, Borne auto.	Type d'unité : Mixte: accueil et adm, Accueil hébergé, Accueil en propre, <i>Accueil mutualisé,</i> Accueil dématérialisé, Espace Santé / service social, Antenne prévention, Service médical.	Aucun.



OBSERVATOIRE
DES TERRITOIRES

Définir un panier « opérateurs sociaux »

Quels équipements retenir ?



Les équipements et services retenus pour constituer le panier de services :

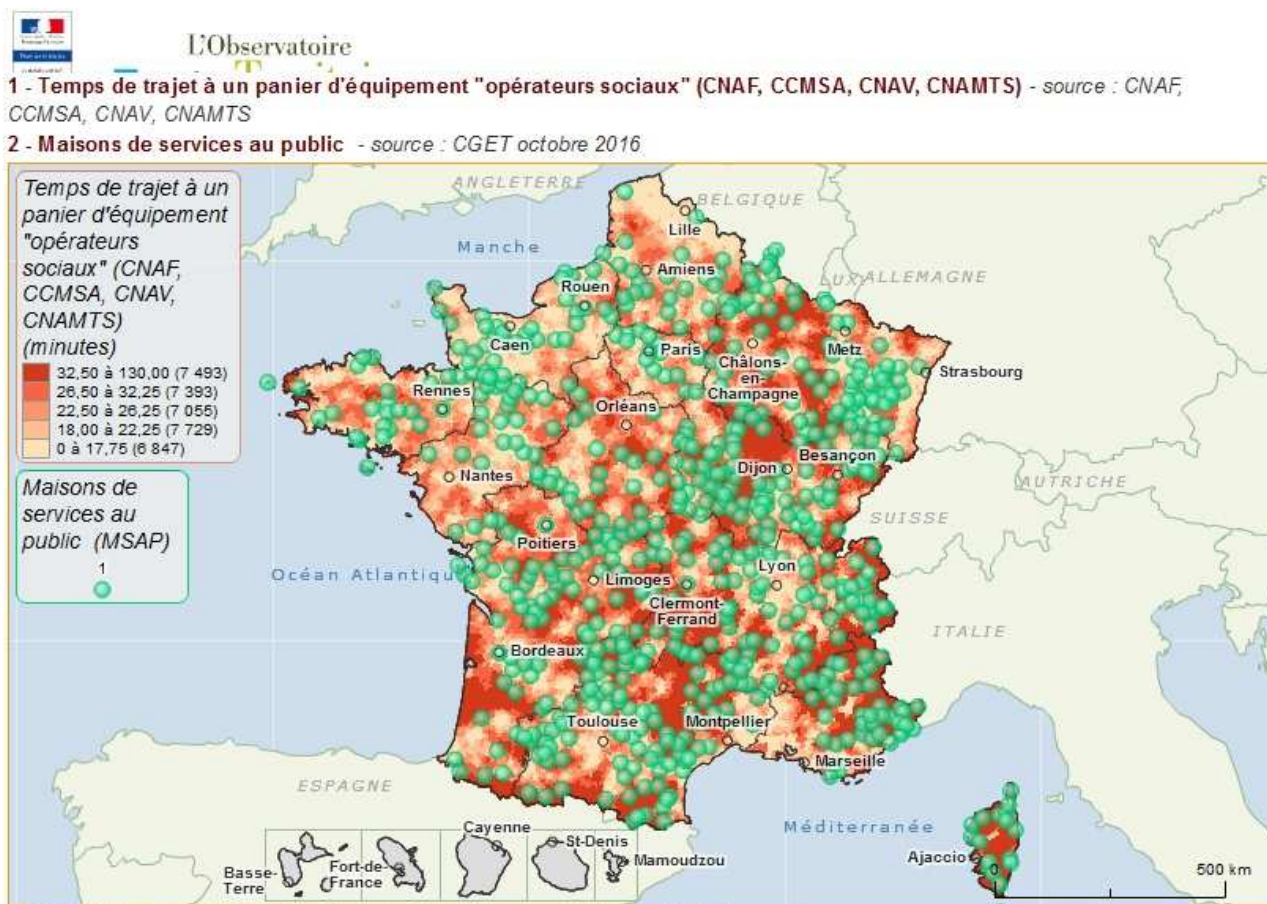
	CCMSA	CNAF	CNAMTS	CNAV
Equipement	228 Agences 318 Points accueil MSA	104 Sièges 68 Agences 119 Antennes	593 Mixtes: accueil et adm 279 Accueils en propre	249 Agences 12 Agences locales 8 Agences principales
Total	546	291	872	269
nb communes	538	270	694	251



Comment se distribuent les msap sur le territoire par rapport à ce panier de services « opérateurs sociaux » ?



Temps de trajet au panier de services « opérateurs sociaux »



cget

Commissariat
général
à l'égalité
des territoires

**OBSERVATOIRE
DES TERRITOIRES** 

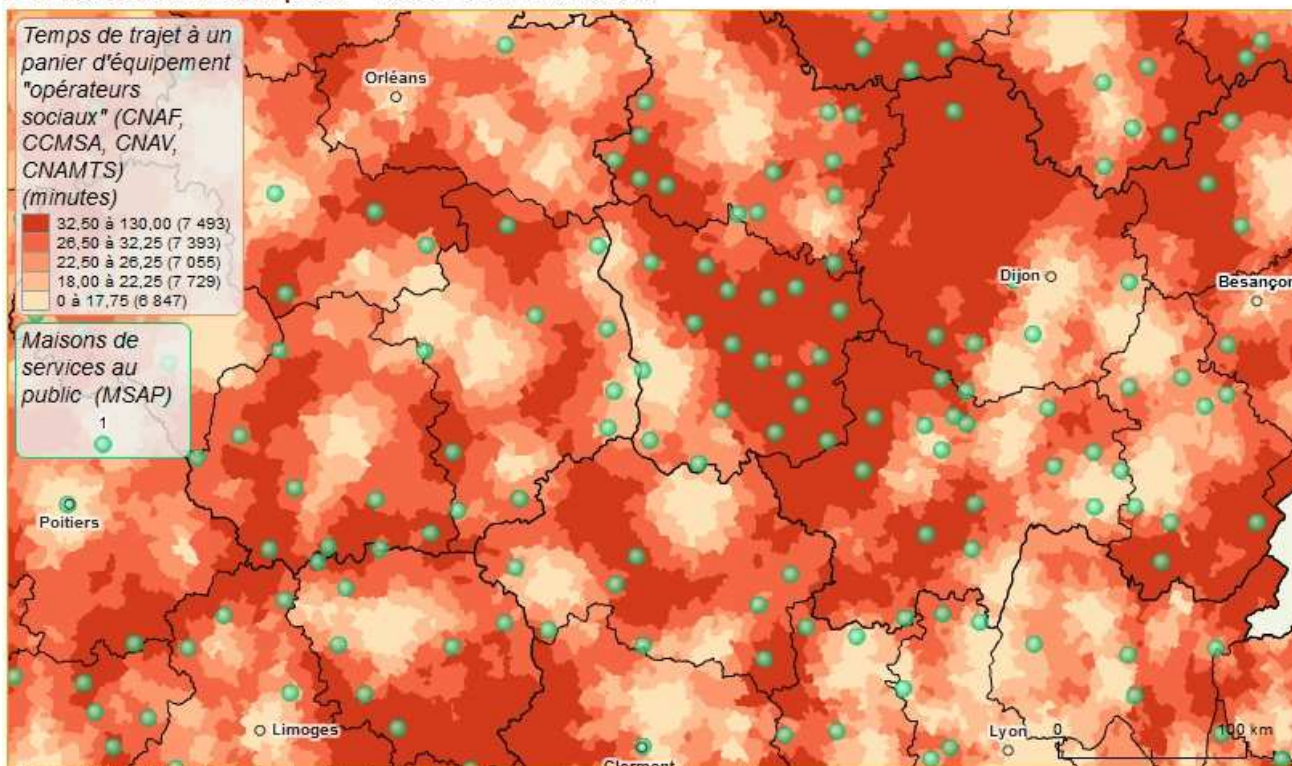
Temps de trajet au panier de services « opérateurs sociaux »



L'Observatoire

1 - Temps de trajet à un panier d'équipement "opérateurs sociaux" (CNAF, CCMSA, CNAV, CNAMTS) - source : CNAF, CCMSA, CNAV, CNAMTS

2 - Maisons de services au public - source : CGET octobre 2016



© CGET 2016 - IGN GéoFla - Carte réalisée à partir de données importées par l'utilisateur.

cget

Commissariat
général
à l'égalité
des territoires

OBSERVATOIRE
DES TERRITOIRES

Merci de votre attention

Pour en savoir plus :

Sites d'information sur les schémas et les MSAP

<http://www.cget.gouv.fr/>

<https://www.maisondeservicesaupublic.fr/>

<http://www.observatoire-des-territoires.gouv.fr/>

