

La question de l'accessibilité aux bibliothèques et médiathèques

Cécile Queffelec, Responsable de l'Observatoire de la lecture publique
(MCC/Direction générale des médias et des industries culturelles)

Séminaire de l'Observation urbaine – 23/11/2016

L'Observatoire de la lecture publique, un outil d'interrogation des bibliothèques territoriales

- Enquête annuelle réalisée auprès des bibliothèques municipales, intercommunales et départementales au titre du contrôle technique de l'Etat (articles R310-5 et R320-1 du Code du patrimoine)
- Relais départementaux afin de tenir compte des petites villes et des réseaux ruraux
 - 75 départements partenaires pour la prochaine enquête;
 - 11 500 bibliothèques sur environ 16 000 interrogées pour 2015
 - Objectif d'exhaustivité (100% de bibliothèques interrogées en étant partenaires de l'ensemble des départements)
- Une synthèse annuelle présentant des données redressées au niveau national
- Une restitution des données des bibliothèques répondantes sur le logiciel Géoclip(<http://olp.culture.fr>)

Quels services et quels enjeux pour l'accessibilité des bibliothèques de lecture publique ?

- Permettre à chacun d'accéder à une offre culturelle de qualité, riche et variée (livre, musique, cinéma, jeu vidéo...)
- Offrir un lieu d'accueil et un lieu de vie (bibliothèque « troisième lieu »)
- Contribuer à des politiques publiques de proximité :
 - Aide à la formation tout au long de la vie et à la recherche d'emploi
 - Espace de travail pour les étudiants, les professionnels (coworking, télétravail)
 - Partenariats avec les services sociaux, petites enfance, EPHAD....

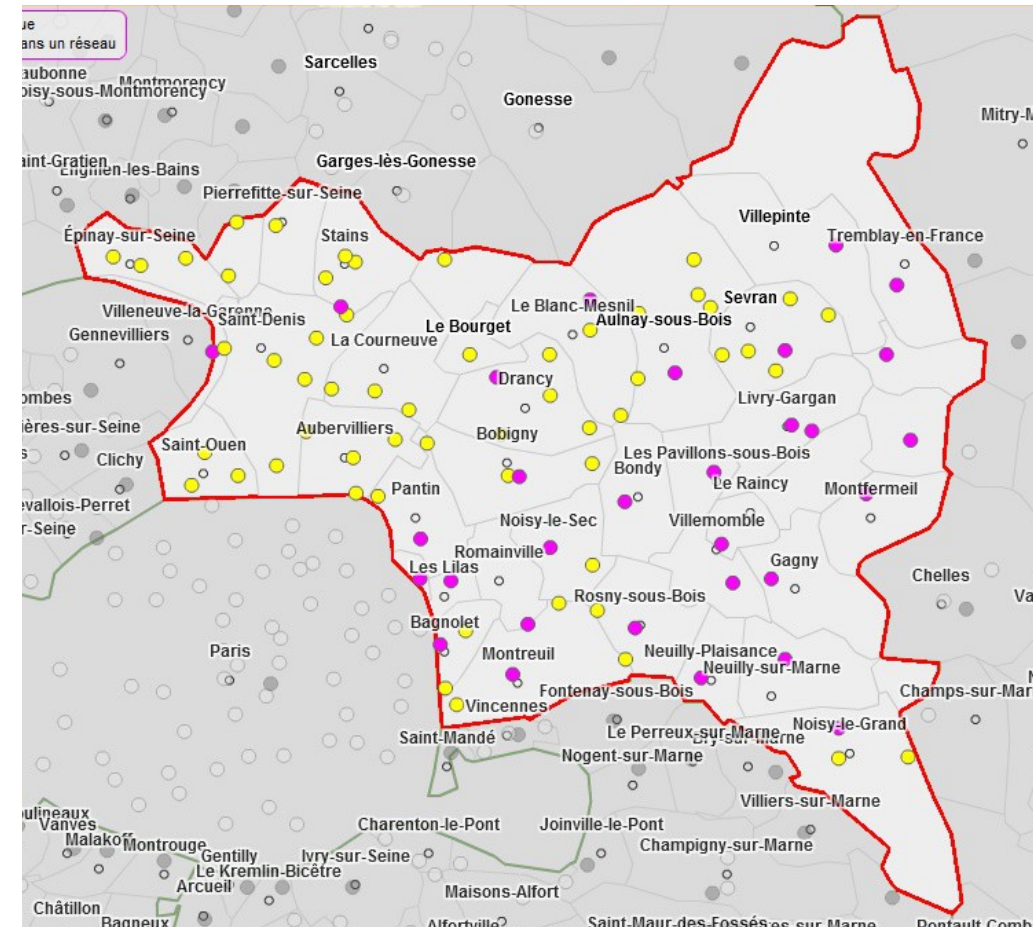
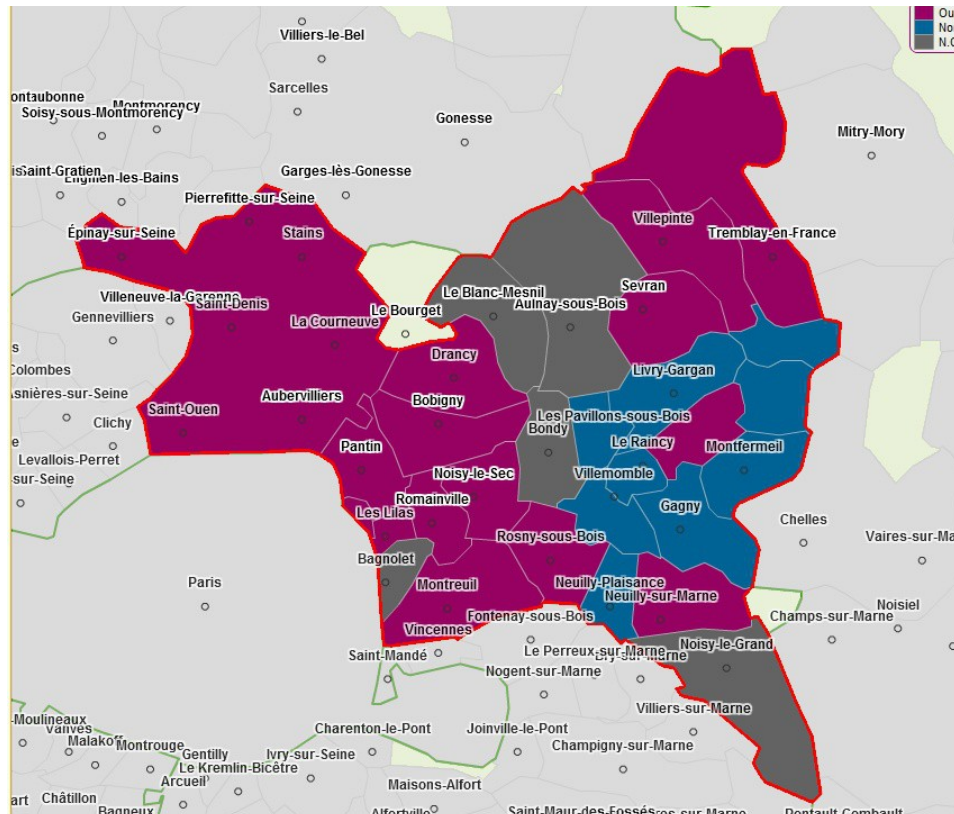


Bibliothèque Oscar Niemeyer, Le Havre

Proposer un service de proximité : la « desserte territoriale »

- Les bibliothèques municipales françaises, un maillage très dense :
 - Environ 16 100 lieux de lecture (7 100 bibliothèques et 9 000 points d'accès au livre)
 - 83% des français disposent d'une bibliothèque dans leur commune
 - 59% des communes françaises sont desservies par une bibliothèques
 - Environ 75% des bibliothèques desservent moins de 5 000 habitants (soit 17% des populations desservies par une bibliothèque)
- Distinguer le lieu (=bâtiment) de l'unité administrative (tutelle, bibliothèque/réseau de bibliothèque en tant qu'entité intellectuelle)
- Service de proximité : annexes de quartier, bibliobus, distributeurs de livres...

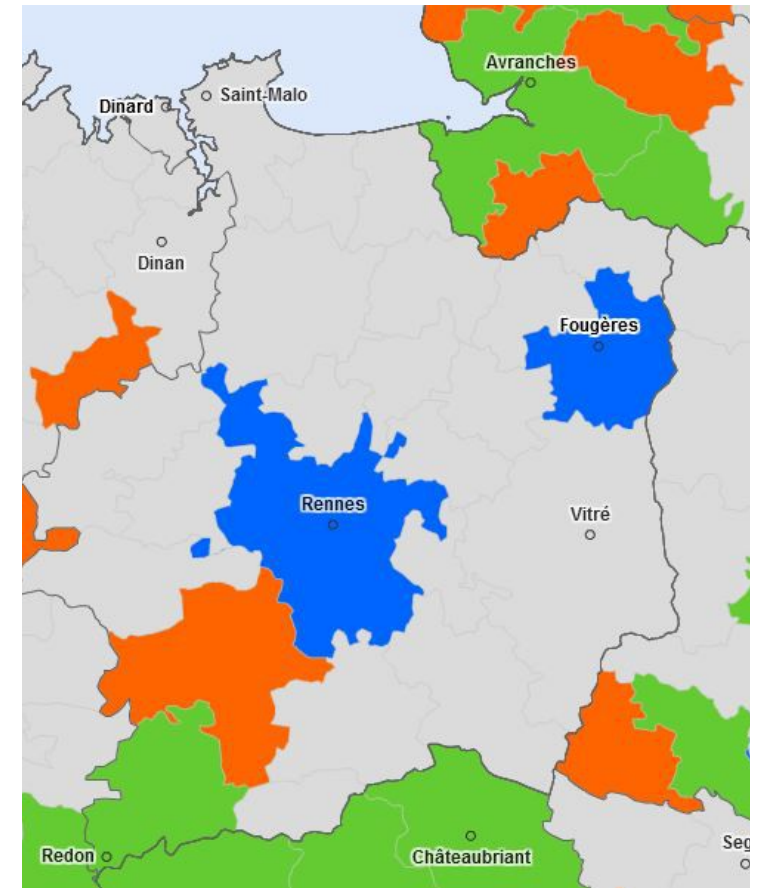
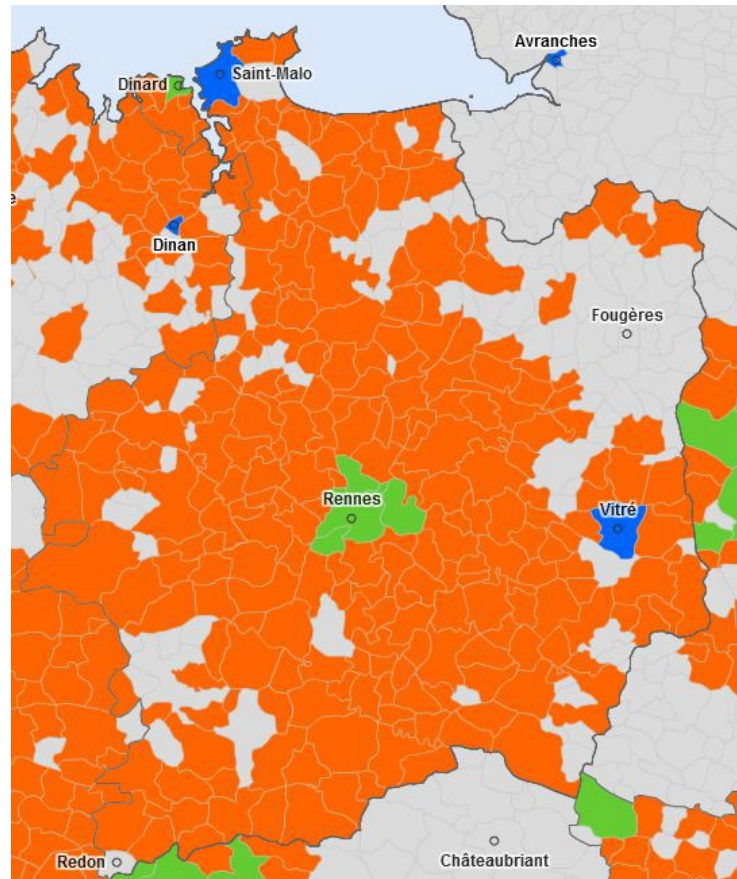
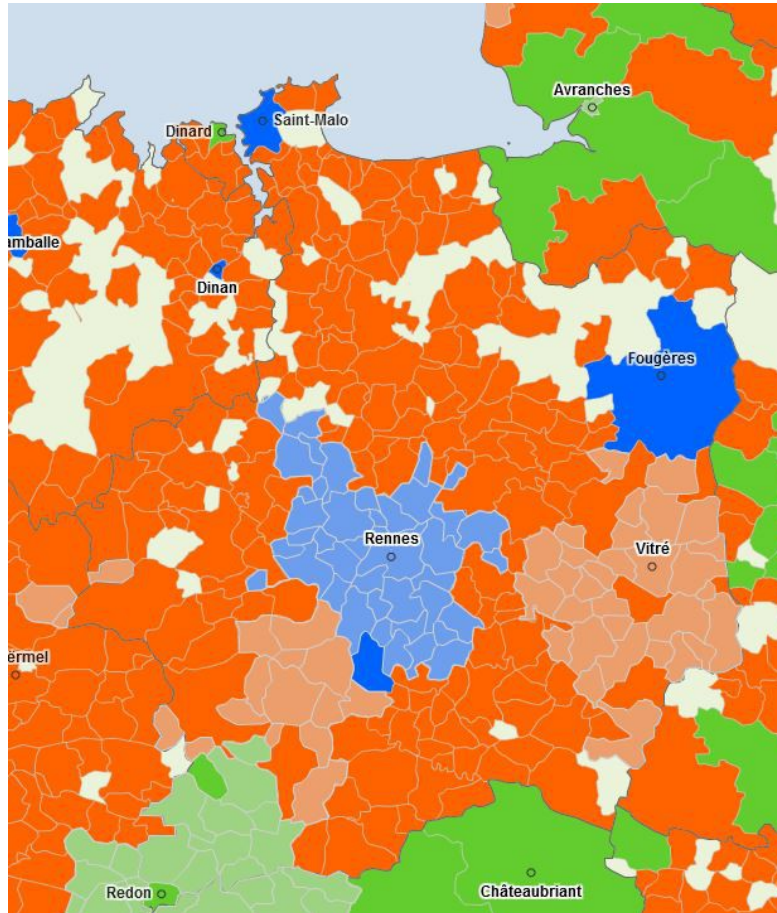
Unités administratives / lieux de lecture : deux façons de représenter les bibliothèques



Structurer le réseau

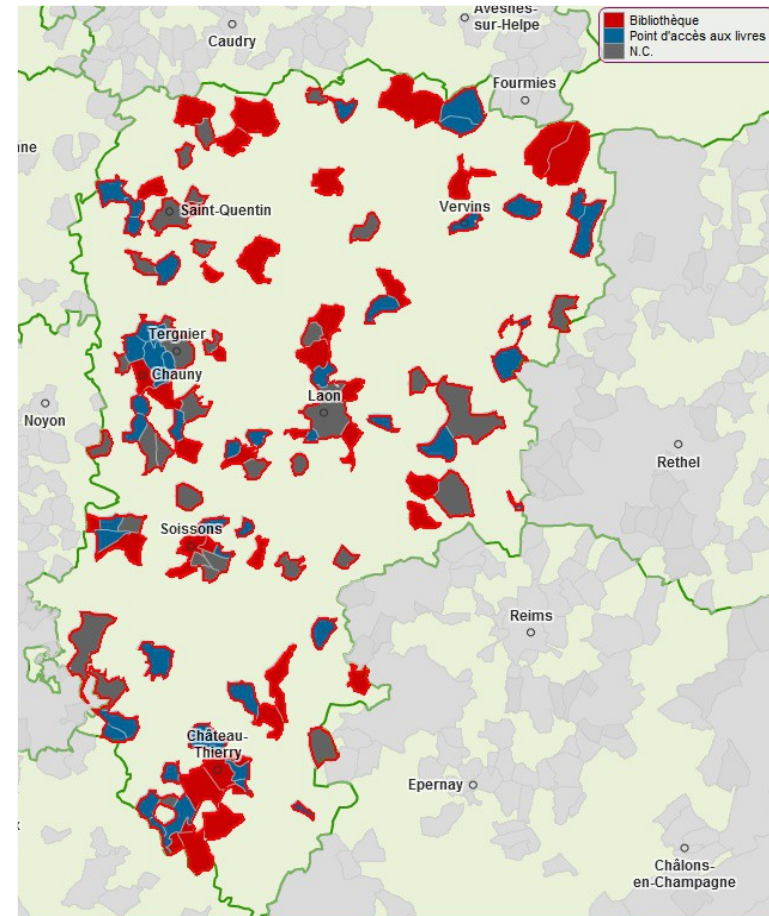
- Les bibliothèques départementales (présentes dans tous les départements sauf Paris et la petite couronne) ont un rôle important dans l'accompagnement des petites collectivités (prêts de documents, services numériques, formation, expertise, action culturelle...)
- Une mise en réseau intercommunale fortement contrastée
 - Réseaux intercommunaux très structurés : Plaine Commune
 - « Superposition » d'équipements municipaux et intercommunaux (1300 communes concernées)
 - Rennes Métropole, Cergy De nombreux équipements restent uniquement municipaux (97% environ des bibliothèques)

Représenter des réseaux intercommunaux



Besoins en équipement et inégalités territoriales

- Rapport 2016 de l'Inspection générale des bibliothèques
- 48 communes de plus de 10 000 habitants sont pas ou mal desservies
 - Absence de bibliothèque
 - Equipement de moins de 100m²
- Inégalités entre les départements:
 - 5 départements ont 30% de population non desservie (Aisne, Manche, Bouches-du-Rhône, Haut-Rhin, Doubs)
 - 2 en sont à environ 2% (Savoie, Hérault).
- Certaines grandes villes n'ont pas ou peu d'annexes de quartier
- Mieux renseigner la desserte :
 - Quelle distance entre un usager et une bibliothèque ?
 - Quel temps de trajet ? (80% des usagers d'une bibliothèque mettent moins de 15 minutes à s'y rendre)



Les bibliothèques du département de l'Aisne

L'accessibilité comme enjeu de services

- Ouvrir plus, ouvrir mieux:
 - Quelle amplitude horaire ? (20h en moyenne en 2015)
 - Quel ciblage ? (soirée, dimanche, etc.)
- Le coût du service : la bibliothèque, un service gratuit ?
- Les services numériques ou la bibliothèque accessible de n'importe où, à n'importe quelle heure (livre numérique, presse en ligne, autoformation, VOD...)
 - 30% des bibliothèques proposent des ressources numériques

The screenshot displays the bibliotech website interface. At the top, there is a navigation bar with the text "Ayez le réflexe" and the bibliotech logo. To the right of the logo are four menu items: "ADULTES", "ENFANTS", "NOS SÉLECTIONS", and "COMMENT ÇA MARCHE?". Below the navigation bar is a dark grey banner with the text "LA BIBLIOTHÈQUE QUI NE DORT JAMAIS". The main content area features a large image of a modern interior design with the text "Le design" and navigation arrows. Below this are four content cards: "ART" (Œuvres d'art en ligne), "CONCERTS" (La Route du Rock 2016), "VIDÉO" (Les Cathédrales dévoilées), and "MUSIQUE / CONCERT" (Montreux Jazz Live). A fifth card, "MUSIQUE / WEB" (Everynoise), is partially visible on the right. Each card includes a small image and a brief description of the content.