



PICARDIE  
LA RÉGION

*Je teste le train*



Région

**Hauts-de-France**

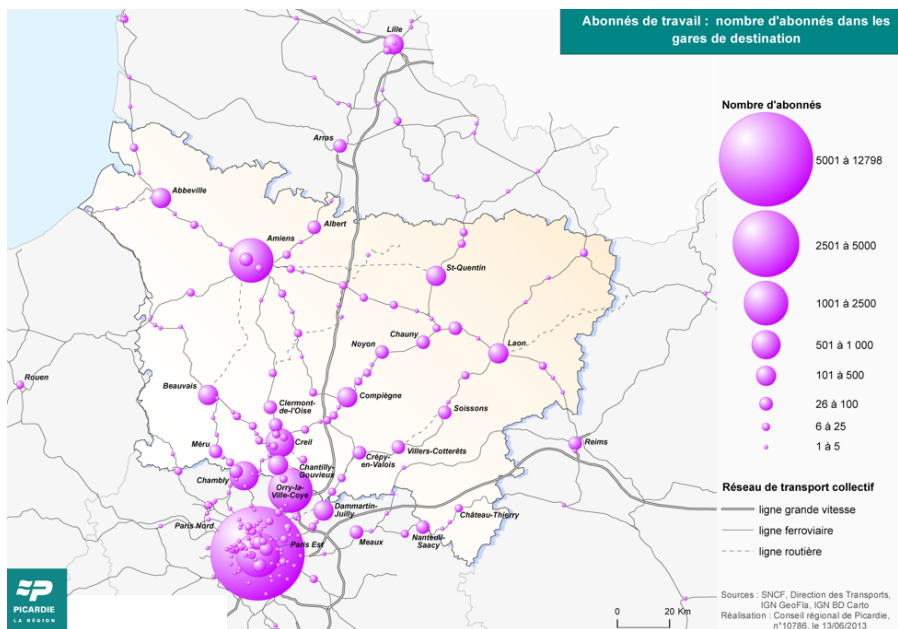
Nord Pas de Calais - Picardie

**ADEME**



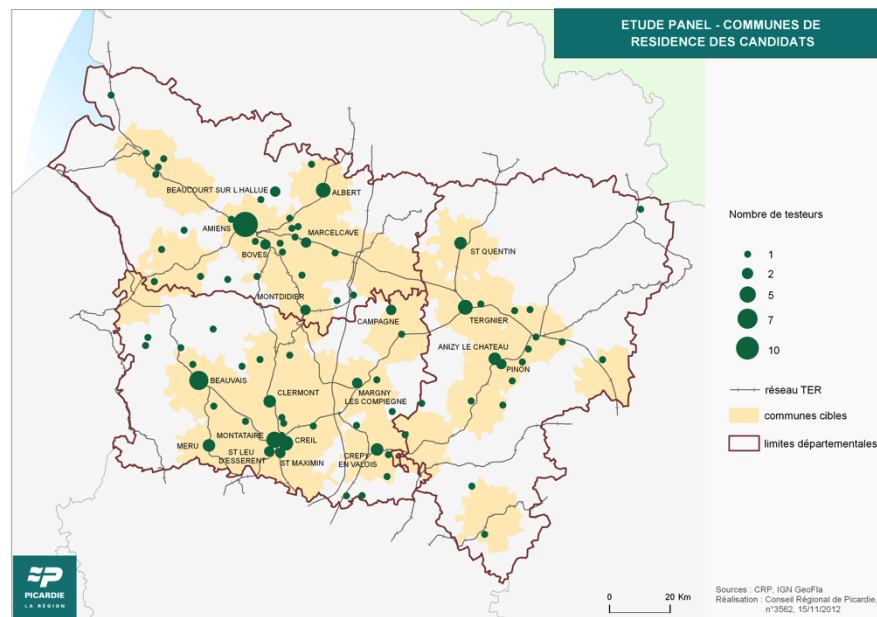
Agence de l'Environnement  
et de la Maîtrise de l'Energie





Nombre d'abonnés dans les gares

## Communes de résidences des participants



## METHODOLOGIE

**Printemps  
- été 2012**

**Été - Sept.  
2012**

**Sept. - Oct.  
- Nov. 2012**

**Oct. - Dec.  
2012**

**Dec. – Avril 2013 +  
Fév. – Mars 2014**

**Evaluer les changements de  
pratiques et de perceptions**

**Campagne de  
communication  
et sélection**

**1<sup>ère</sup> vague  
d'entretiens en  
face à face et  
envoi des titres**

**Test d'un mois  
du train  
gratuitement**

**2<sup>ème</sup> vague  
d'entretiens en  
face à face**

**Suivis 1-2 mois,  
4-5 mois,  
plus d'1 an après**

**Comprendre les freins  
à l'usage du train**

**Evaluer la pérennité  
de la pratique**

**675 candidats  
volontaires**

**233  
personnes  
sélectionnées**

**137  
titres SNCF  
envoyés**

**127  
participants**

**118  
répondants au  
bilan**

**103  
répondants au  
suivi**

**85  
répondants 1  
an après**

## RESULTATS

### 3 mois après...

**60%** de l'échantillon initial continue ou envisage de continuer à prendre le train à l'issue de l'expérimentation

**40%** de l'échantillon initial prend le train régulièrement

**38 nouveaux abonnés**

### 1 an après...

**30%** de l'échantillon initial au minimum prend le train (38 personnes sur 80 répondants)

**23 abonnés**

**66%** des répondants prennent le train pour le motif travail/études

**2 voitures vendues**

« Je ne me pose pas la question de prendre le train. J'ai le réflexe voiture. »

« Ce que je connais du train, ce sont les grèves dont on peut entendre parler dans les médias. »

« Ça fait longtemps que ça me trotte de prendre le vélo + le train, ce mois de test ça va me pousser à le faire »

« C'est une organisation très minutieuse parce qu'on a 3 enfants. Donc l'organisation va être bousculée par le train. »

« Je m'attendais à plus de difficultés, en fait le train c'est pas inaccessible, c'est pas trop compliqué, c'est même très sympa »

## « Je ne reprendrais la route pour rien au monde ! »

**Jérôme Baron, 40 ans, testeur lors de l'opération en 2012 et qui a pris un abonnement quotidien**



**Beauvais.** Jérôme Baron a testé gratuitement le train pendant un mois fin 2012. Depuis, il a pris un abonnement et a vendu une des voitures de la famille. (LP/C.F.)

L'année dernière, à la même époque, Jérôme Baron faisait partie des 127 Picards qui participaient à l'opération Allez-vous préférer le train ? Sa réponse aura été un « oui » franc et massif. Pour ce Beauvaisien de 40 ans, le train est devenu le moyen de transport quotidien dans ses trajets entre son domicile et son travail. Il a même décidé de se séparer de l'un des deux véhicules de la famille, avec, à la clé, de substantielles économies (assurance, entretien, carburant...). Jérôme Baron emprunte dorénavant, chaque jour de la semaine, la ligne SNCF Beauvais-Paris pour rejoindre l'entreprise d'équipement automobile pour

laquelle il travaille à Méru, après avoir rejoint la gare... à vélo. « Même si mon temps de trajet est plus long d'environ cinq minutes, c'est bien plus pratique », explique le quadragénaire. « Je ne connais plus les bouchons. Je peux lire et écouter de la musique tranquillement. J'arrive donc plus détendu au travail. Aujourd'hui, je ne reprendrais la route pour rien au monde ! » Le nouvel habitué du Beauvais-Méru se déclare également très heureux de s'inscrire dans une « démarche écologique ». Il a su même faire un émule. « J'ai réussi à convaincre un collègue ! Maintenant, nous prenons le train ensemble. »

C.F.



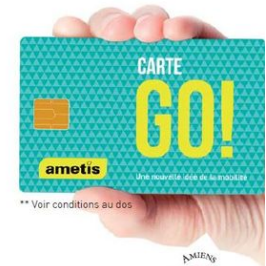
# SUITES DE L'ETUDE

## Opération de « Street marketing »



## Opération « Testez le bus! »

PAS ENCORE CLIENT ?  
TESTEZ GRATUITEMENT\*  
LE BUS PENDANT 1 MOIS !



amétis.fr // Appli amétis  
Allo Amétis 09 70 82 07 22

**amétis**

Une nouvelle idée de la mobilité

En partenariat avec :



www.amiens.fr