

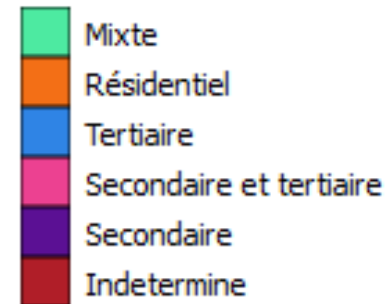
# Enrichissement de l'OCS GE par les Fichiers fonciers

Le choix des Fichiers fonciers  
Grandes lignes de la méthode  
Résultats de l'enrichissement de l'OCS

Perrine Rutkowski et Martin Bocquet  
*Cerema Nord-Picardie, pôle foncier et stratégies foncières*

# Problématique

- Commande de la DREAL Occitanie :  
**Qualifier les usages en zone urbaine en combinant la couche OCS GE avec les Fichiers fonciers**
  - Typologie d'usage en 5 niveaux
    - Résidentiel
    - Activité secondaire
    - Activité tertiaire
    - Activité secondaire et tertiaire
    - Mixte
- + Indifférencié
- Remodeler éventuellement les zones urbaines en fonction des typologies attribuées, avec préservation de l'enveloppe externe.
  - Test sur une commune de 10 000 habitants environ.



# Pourquoi les Fichiers fonciers ?

- Les Fichiers fonciers pour l'identification des usages en zone urbaine :
  - Une donnée homogène au national
  - Précise à l'échelle de la parcelle
  - Renseignée sur l'usage des locaux par déclaration fiscale
- Biais connus des Fichiers fonciers à prendre en compte
- Nécessité de tenir compte des unités foncières et propriétés divisées en lots multiparcellaires.
- **Méthodologie applicable à tout territoire vectorisé pour enrichir les OCS usage/couverture**

## Les fonctions (usages) associées aux « zones Bâties »

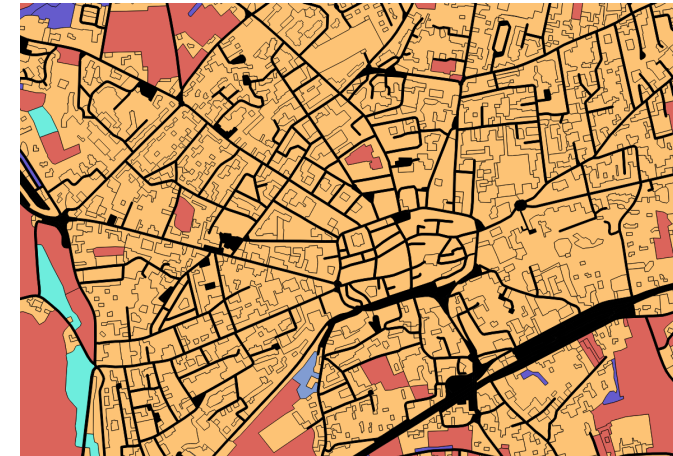
- US1.1 : Agriculture (infrastructure agricole)
- US1.3 : Activités d'extraction
- US1.4 : Pêche et aquaculture
- **US235 : Production secondaire-tertiaire et usage résidentiel**
- US4.1.1 : Réseaux de transport routier (infrastructure routière – péage...)
- US4.1.2 : Réseaux de transport ferré (gare, entrepôt...)
- US4.1.3 : Réseaux de transport aérien (aérogare, entrepôt...)
- US4.1.4 : Réseaux de transport eau (port...)
- US4.1.5 : Autres réseaux de transport
- US4.2 : Services logistiques et de stockage
- US4.3 : Réseaux d'utilité publique
- US6.1 : Zones en transition
- US6.2 : Zones abandonnées

Pas de distinction des classes US2, US3 et US5 de la nomenclature nationale

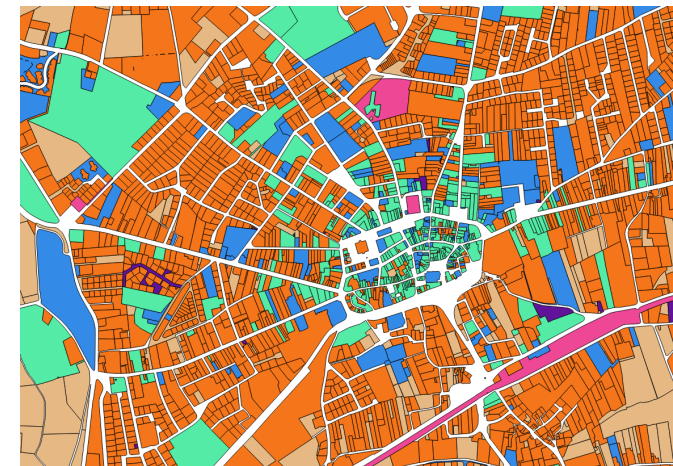


# Principes de la méthode

- **Classification des parcelles** des Fichiers fonciers selon l'usage des locaux présents sur la parcelle/UF/PDL.
- **Croisement géomatique** de l'OCS avec les Fichiers fonciers classés
- **Affectation par voisinage** des zones non classées à cause de l'absence de locaux  
→ affectation des jardins résidentiels, parkings de zones commerciales, etc.
- **Affectation par voisinage** des zones de l'OCS non couvertes par les Fichiers fonciers (décalages, bords de voirie souvent)



OCS GE



FF classés

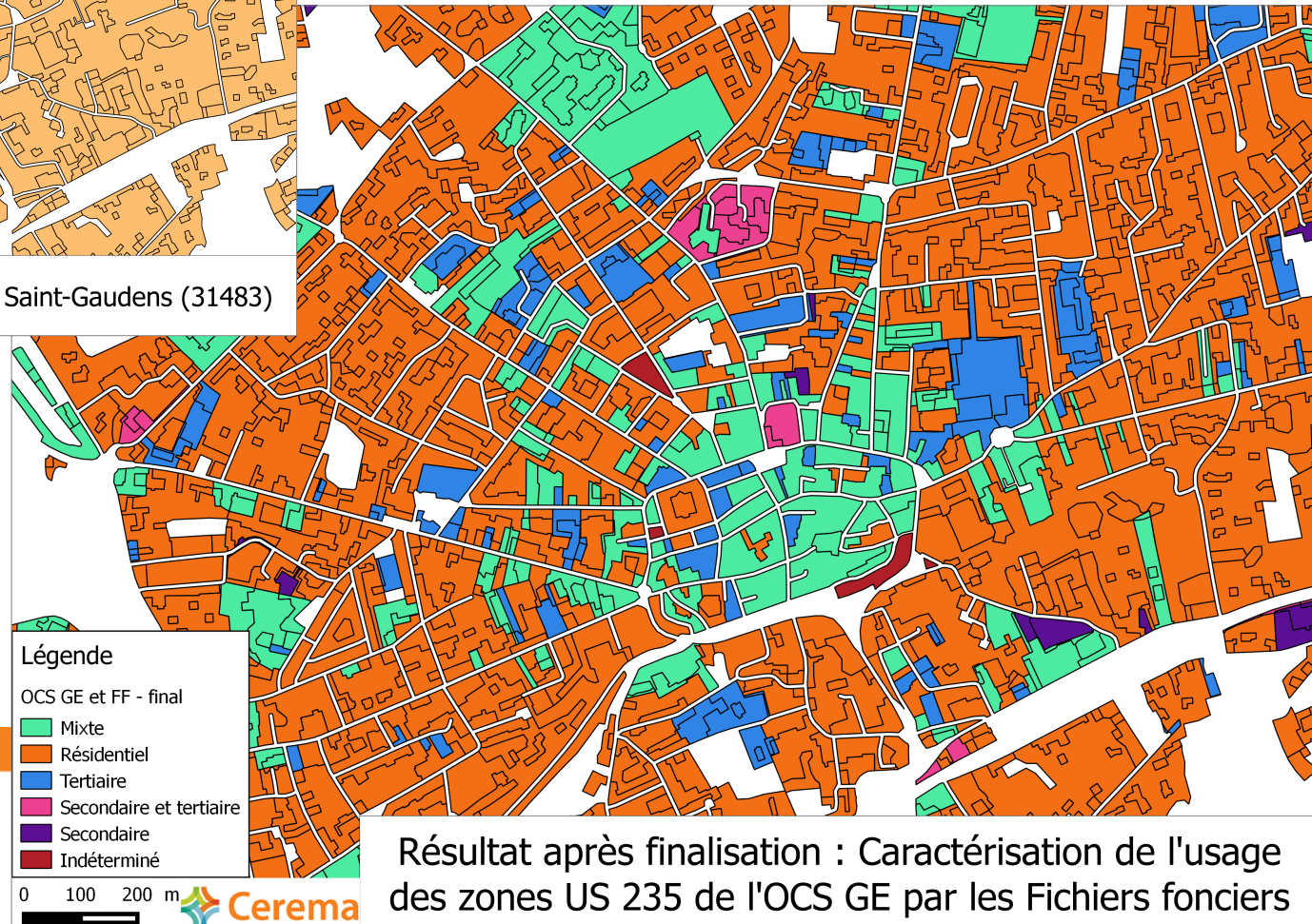
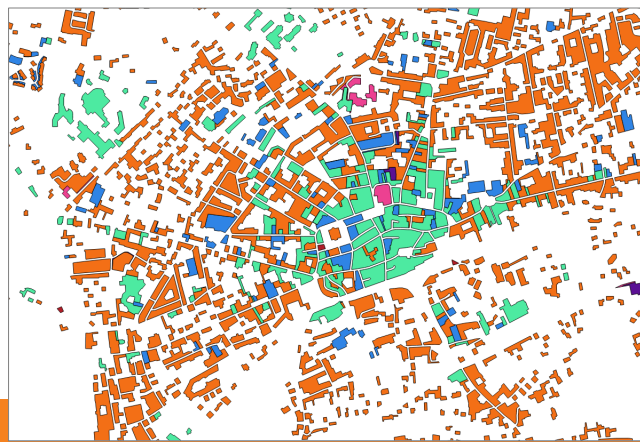
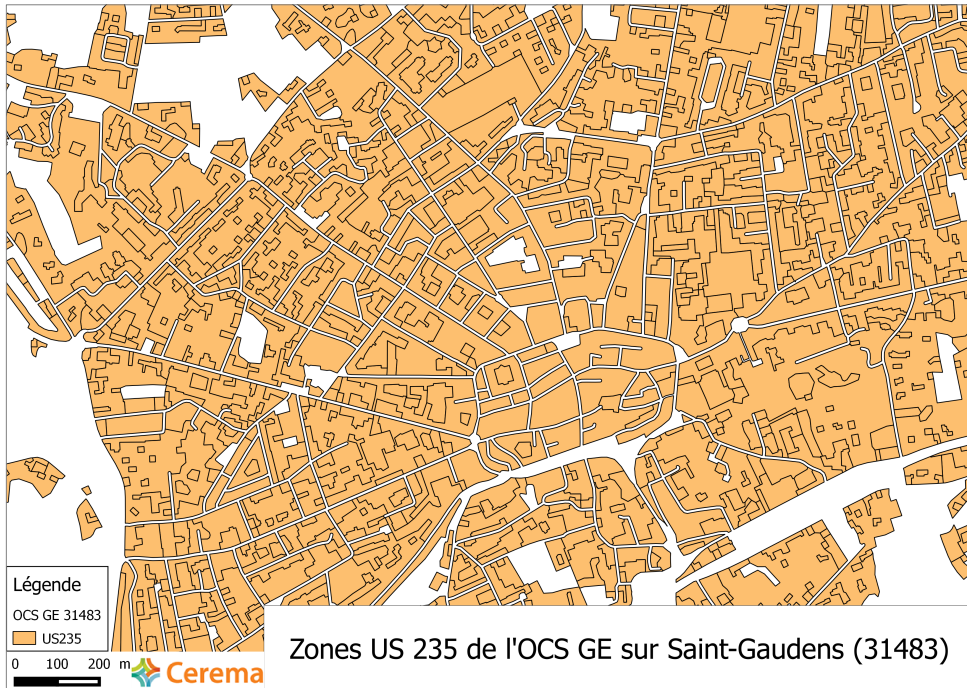


# Quels champs dans les Fichiers fonciers ?

- Utilisation de la **table unifiée du parcellaire** pour les UF et PDL
- Classification des locaux selon leur type **dtelec** et leur nature **cconlc**  
→ usage des champs « Cerema » **nloclog**, **nlocdep**, **nloccomsec**, **nloccomter**
- Attention : les surfaces des locaux d'activité ne sont pas fiables
- Correctif appliqué pour les parcelles publiques sans local pour lesquelles l'OCS indique la présence d'un bâti → utilisation du champ **typprop** et jointure géographique avec l'OCS

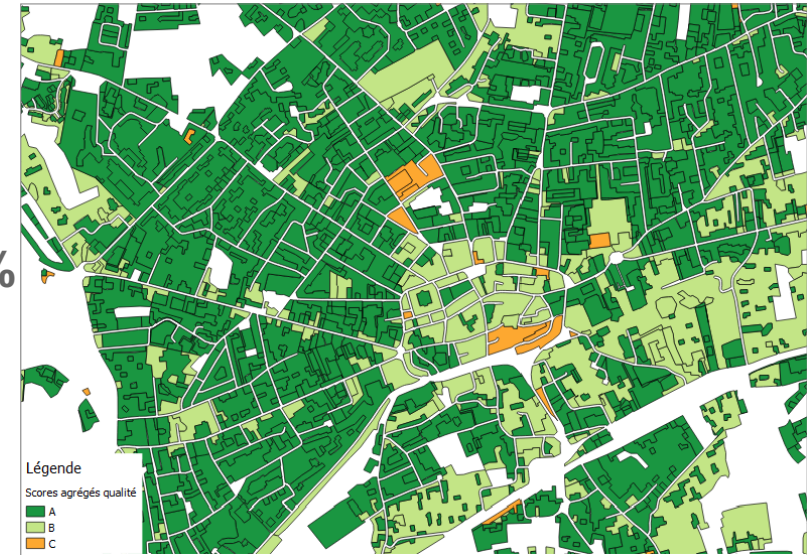


# Résultats sur la commune test



# Résultats sur la commune test

- Méthodologie automatisée à l'échelle d'une commune
  - Création d'un **score qualité de jointure**
  - **99,2 % des surfaces sont classées, dont 99 % avec une qualité de jointure très fiable ou fiable**
  - Un déploiement sur deux communes cibles pour l'**expertise terrain** par les services locaux
- **satisfaction** globale, quelques soucis remontés
- Rapport diffusé premier trimestre 2017
  - **Étude en 2017** pour étendre le traitement à un périmètre de type ScoT et régler les quelques problèmes observés





**Pour nous contacter**  
fichiers-fonciers@cerema.fr

# Merci

Les détails de la méthodologie et les précautions d'usage font l'objet d'un rapport détaillé

Perrine Rutkowski et Martin Bocquet  
Laure Chandelier

Lien vers la présentation en comité d'utilisateurs  
OCS GE et GT OCS GE :

<http://www.geoinformations.developpement-durable.gouv.fr/enrichissement-de-l-ocs-ge-par-les-fichiers-a3479.html>

