



Le piéton au coeur de la ville - 17/10/2013

Piétons et urbanisme - la ville apaisée



Une ville « modérée, habitée et civique »  
(Dumond 2006).

*La modération des flux automobiles,*



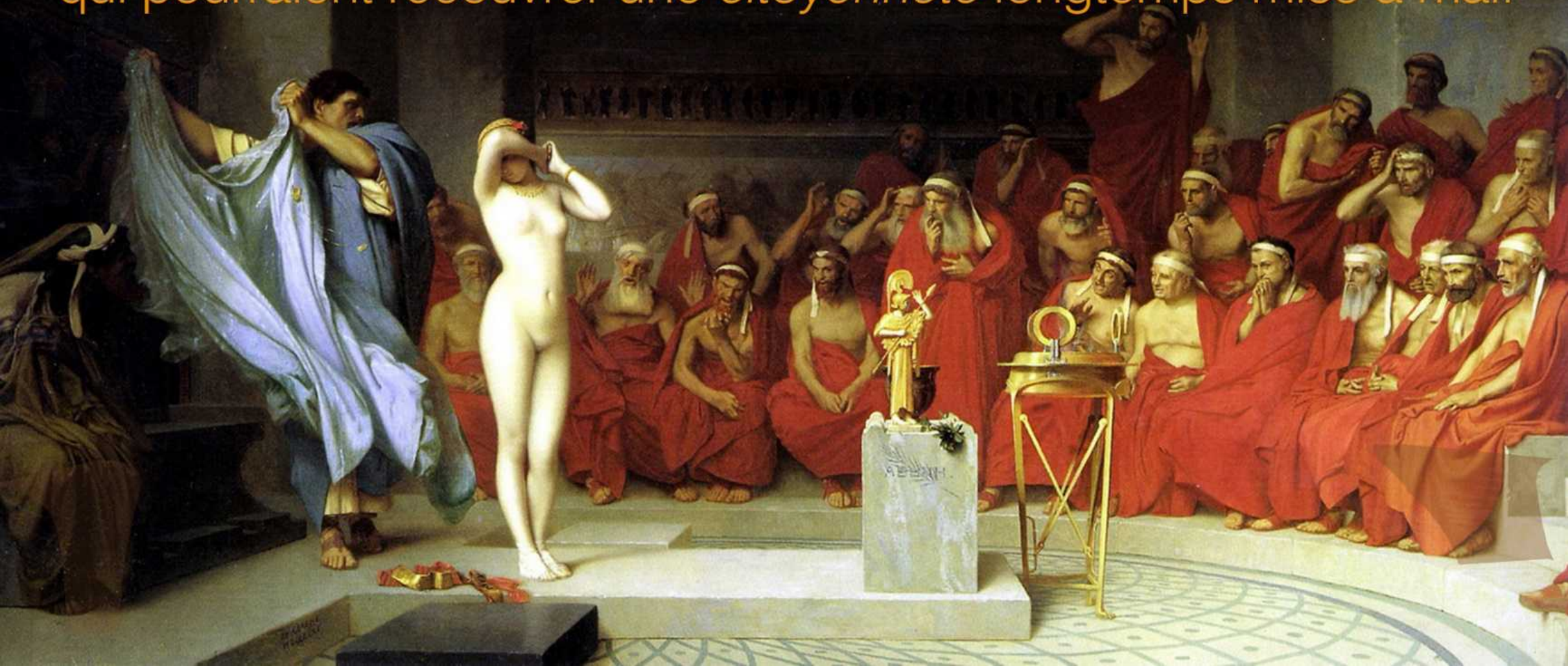
Une ville « modérée, habitée et civique »  
(Dumond 2006).

*La modération des flux automobiles,*  
*permettrait l'habitation de l'espace public par les piétons,*



Une ville « modérée, habitée et civique »  
(Dumond 2006).

*La modération* des flux automobiles,  
permettrait *l'habitation* de l'espace public par les piétons,  
qui pourraient recouvrir une *citoyenneté* longtemps mise à mal.





1880



1960



1968







*cittaslow*



*cittaslow*

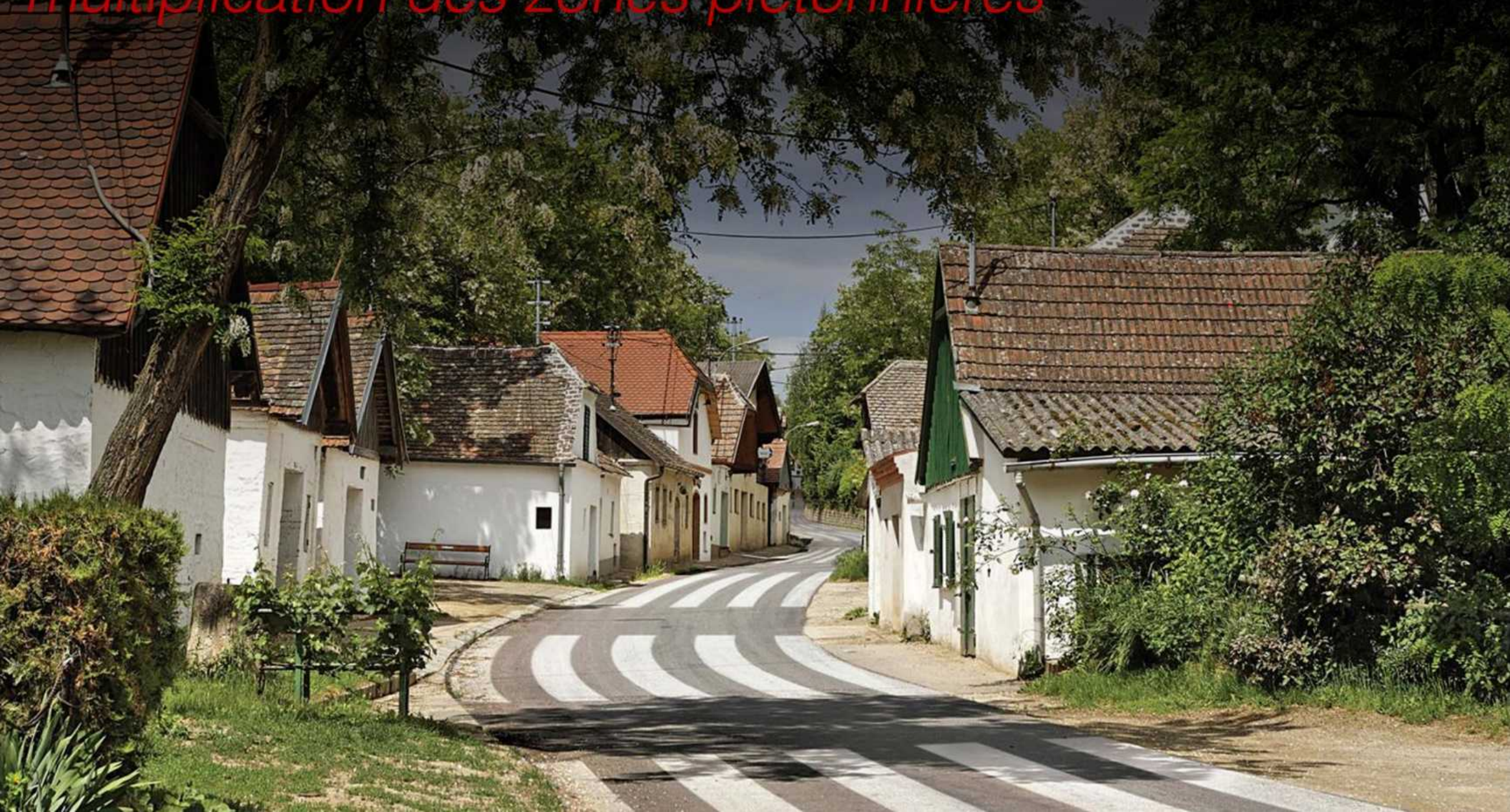
Le label s'adresse à des villes de moins de 50 000 habitants qui s'engagent à adopter des mesures coercitives qui vont dans le sens d'un urbanisme à visage humain. 70 recommandations dont : multiplication des zones piétonnières ; mise en valeur du patrimoine urbain ; création de places publiques où l'on peut s'asseoir et converser paisiblement ; développement du sens de l'hospitalité chez les commerçants ; règlements visant à limiter le bruit ; développement de la solidarité intergénérationnelle ; développement des productions locales ; préservation et développement des coutumes locales ; développement des commerces de proximité ; etc.



des mesures coercitives (...) à visage humain :  
*villes de moins de 50 000 habitants*



des mesures coercitives (...) à visage humain :  
*multiplication des zones piétonnières*



des mesures coercitives (...) à visage humain :  
*sens de l'hospitalité chez les commerçants*



des mesures coercitives (...) à visage humain :  
*développement de la solidarité intergénérationnelle*



des mesures coercitives (...) à visage humain :  
*développement des productions locales*



des mesures coercitives (...) à visage humain :  
*préservation des coutumes locales*





des mesures coercitives (...) à visage humain :  
*règlements visant à limiter le bruit*









éco  
quartier





éco  
quartier

Un EcoQuartier doit respecter les principes du développement durable :

- Promouvoir une gestion responsable des ressources
- S'intégrer dans la ville existante et le territoire qui l'entoure
- Participer au dynamisme économique
- Proposer des logements pour tous et de tous types participant au « vivre ensemble » et à la mixité sociale
- Offrir les outils de concertation nécessaires pour une vision partagée dès la conception du quartier avec les acteurs de l'aménagement et les habitants.

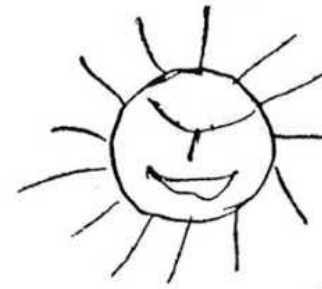


Démarche et processus	Cadre de vie et usages	Développement territorial	Préservation des ressources et adaptation au changement climatique
<b>1.</b> Piloter et concerter dans une optique de transversalité	<b>6.</b> Promouvoir le vivre-ensemble	<b>11.</b> Assurer la mixité fonctionnelle	<b>16.</b> Réduire les émissions de gaz à effet de serre, s'adapter au changement climatique
<b>2.</b> Bien situer et définir son projet	<b>7.</b> Promouvoir des modes de vie solidaires et responsables	<b>12.</b> Organiser au mieux les déplacements et diminuer la dépendance à l'automobile	<b>17.</b> Optimiser les besoins en énergie et diversifier les sources
<b>3.</b> Séassurer de la faisabilité financière, technique et juridique du projet	<b>8.</b> Offrir un cadre de vie agréable et sain	<b>13.</b> Promouvoir des modes de déplacement alternatifs et durables	<b>18.</b> Assurer une gestion qualitative et économe des ressources en eau
<b>4.</b> Savoir gérer et évaluer son projet et son quartier	<b>9.</b> Valoriser le patrimoine local, l'histoire et l'identité du quartier	<b>14.</b> Inscrire le projet dans la dynamique de développement durable	<b>19.</b> Utiliser de manière raisonnée les ressources non renouvelables et limiter la production de déchets
<b>5.</b> Pérenniser la démarche	<b>10.</b> Intensité, compacité et densité : dessiner un quartier adapté au contexte	<b>15.</b> Valoriser les relations avec le milieu agricole et forestier	<b>20.</b> Préserver la biodiversité, restaurer et valoriser la nature en ville



Démarche et processus	Cadre de vie et usages	Développement territorial	Préservation des ressources et adaptation au changement climatique
<b>1.</b> Piloter et concerter dans une optique de transversalité	<b>6.</b> Promouvoir le vivre-ensemble	<b>11.</b> Assurer la mixité fonctionnelle	<b>16.</b> Réduire les émissions de gaz à effet de serre, s'adapter au changement climatique
<b>2.</b> Bien situer et définir son projet	<b>7.</b> Promouvoir des modes de vie solidaires et responsables	<b>12.</b> Organiser au mieux les déplacements et diminuer la dépendance à l'automobile	<b>17.</b> Optimiser les besoins en énergie et diversifier les sources
<b>3.</b> Séassurer de la faisabilité financière, technique et juridique du projet	<b>8.</b> Offrir un cadre de vie agréable et sain	<b>13.</b> Promouvoir des modes de déplacement alternatifs et durables	<b>18.</b> Assurer une gestion qualitative et économe des ressources en eau
<b>4.</b> Savoir gérer et évaluer son projet et son quartier	<b>9.</b> Valoriser le patrimoine local, l'histoire et l'identité du quartier	<b>14.</b> Inscrire le projet dans la dynamique de développement durable	<b>19.</b> Utiliser de manière raisonnée les ressources non renouvelables et limiter la production de déchets
<b>5.</b> Pérenniser la démarche	<b>10.</b> Intensité, compacité et densité : dessiner un quartier adapté au contexte	<b>15.</b> Valoriser les relations avec le milieu agricole et forestier	<b>20.</b> Préserver la biodiversité, restaurer et valoriser la nature en ville

plages d'hélio et hydrothérapie



Diversifier les sources d'énergie

Culture physique



espace

Promouvoir les modes de vie solidaires

la rue intérieure



un logis insonorisé

Intensité, compacité, densité



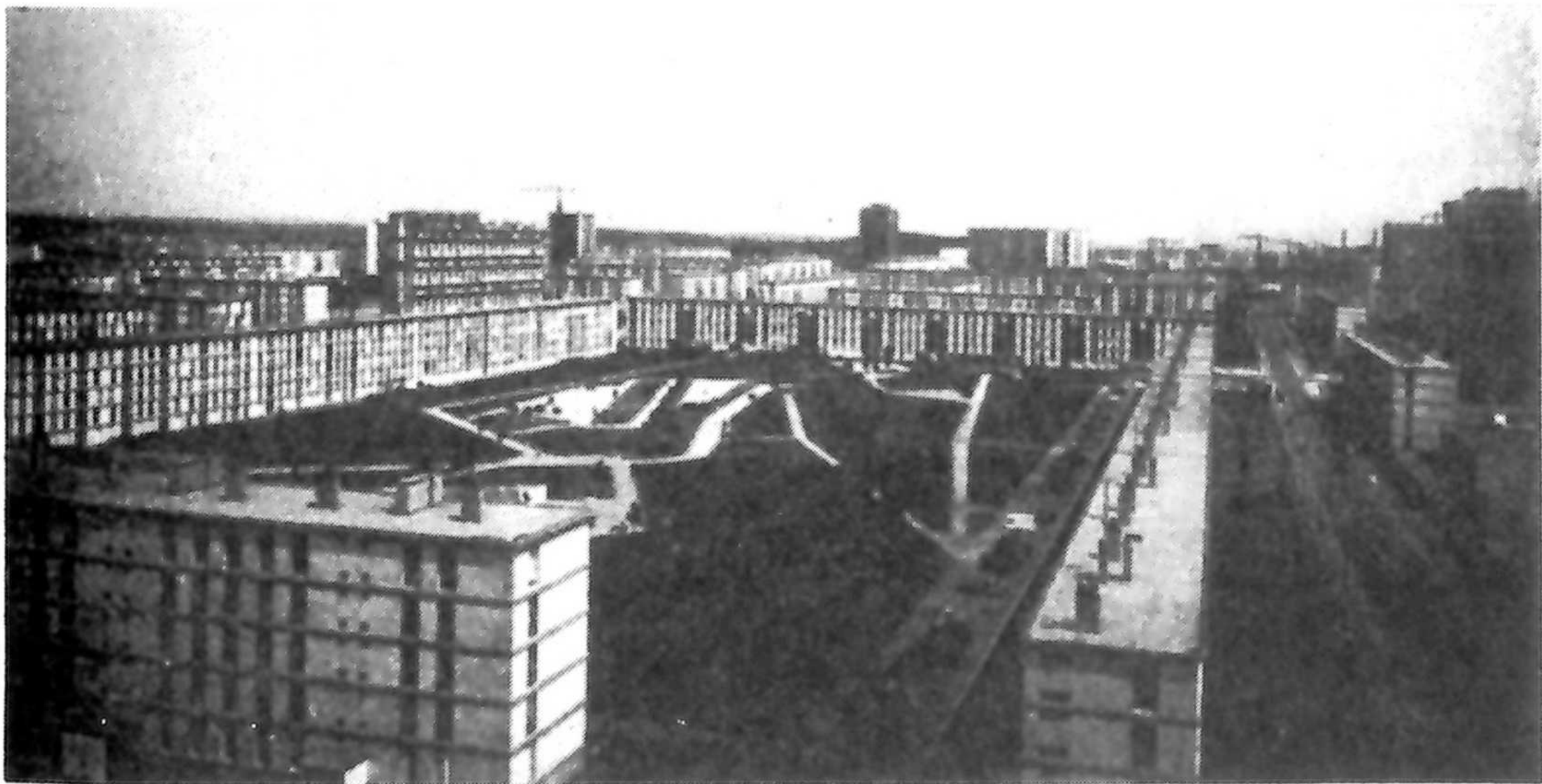
le ravitaillement

Valoriser la nature en ville

le sport au pied - des maisons







### **La Nature captive.**

A Sarcelles, la « réserve » du paysage magnanimement reconstitué par les urbanistes.

La ville radieuse ?



La ville verte, mise à distance,



La ville solaire, mono-orientée,



La ville conviviale, auto-surveillée,



La ville piétonne, hors sol...



La ville isolée par l'extérieur,  
et de l'extérieur...

































promod

Weinberg

Weinberg

Merci pour votre attention

