

## Présentation du RST air et de ses activités – Fabienne Marseille, Cerema (DTecTV) et Anne Laure Badin, cerema (DTecITM)

Diaporama joint

Le Réseau Scientifique et Technique Air (RST Air), regroupe une quinzaine de services de l'État :

- les 8 Directions territoriales du Cerema depuis janvier 2014 (anciennement CETE),
- les Directions techniques du Cerema DTec TV (CERTU) et DTec ITM (SETRA)
- le CETU,
- les Directions Générales du MEDDE et du METL,
- l'IFSTTAR et le CEREA

Le RST air intervient dans l'élaboration et la mise en œuvre des politiques publiques visant à améliorer la qualité de l'air dans les domaines des transports et de l'aménagement.

Il permet :

- d'échanger sur les questions provenant du terrain et/ou des DAC,
- de mettre en commun des méthodes mises au point et/ou utilisées dans les différents Dter du Cerema,
- d'établir une réponse commune des besoins en méthodologie ou des besoins de mesure, l'organisation d'une veille scientifique et technique,
- de mutualiser des initiatives à prendre auprès des principaux acteurs du domaine.

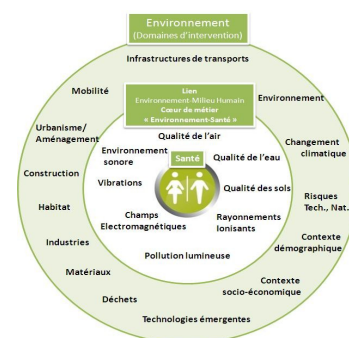
### Nos missions

- Fournir un appui technique lors de l'élaboration, la mise en œuvre et l'évaluation des politiques publiques,
- Interface recherche-opérationnel,
- Production de méthodologies
- Études opérationnelles et AMO....

#### Point fort du réseau

Liens avec les équipes en charge des questions:

- d'environnement,
- de géomatique,
- de mobilité
- et d'aménagement du territoire.



Le RST air dispose d'un site extranet qui rassemble l'ensemble des productions des membres du réseau ainsi que les prestations qu'ils proposent et diverses informations sur l'actualité de la thématique.

Accès Intranet : réservé au ministère en charge du développement durable  
<http://intra.developpement-durable.certu.i2/rst-air-r693.html>

Accès Extranet : ouvert aux organismes extérieurs au ministère  
<http://extranet.developpement-durable.equipement.gouv.fr/rst-air-r693.html>

login : siteddcertu

mot de passe : meltrstcertu