

Setra

Certu

# Le RST Air



*« Au 1<sup>er</sup> janvier 2014, les 8 Cete, le Certu, le Cetmef et le Setra, fusionnent pour donner naissance au Cerema »*



ministère de l'Égalité des territoires et du Logement  
ministère de l'Écologie, du Développement durable et de l'Énergie

[www.certu.fr](http://www.certu.fr)

# Qui sommes nous ?

---

Le Réseau Scientifique et Technique Air (RST Air) met en collaboration une quinzaine de services de l'État :

- les 8 CETE,
- le SETRA, le CERTU, le CETU,
- les Directions Générales du MEDDE et du METL,
- l'IFSTTAR et le CEREAA

**Préciser oralement pour les 3 DG**

impliqués dans l'élaboration et la mise en œuvre des politiques publiques visant à améliorer la qualité de l'air dans les domaines des transports et de l'aménagement.

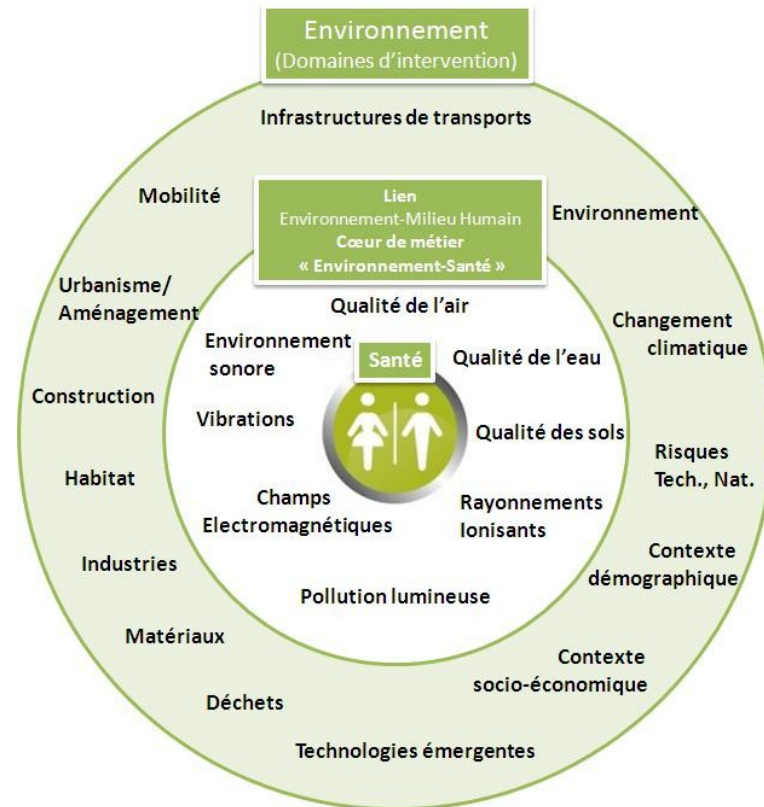
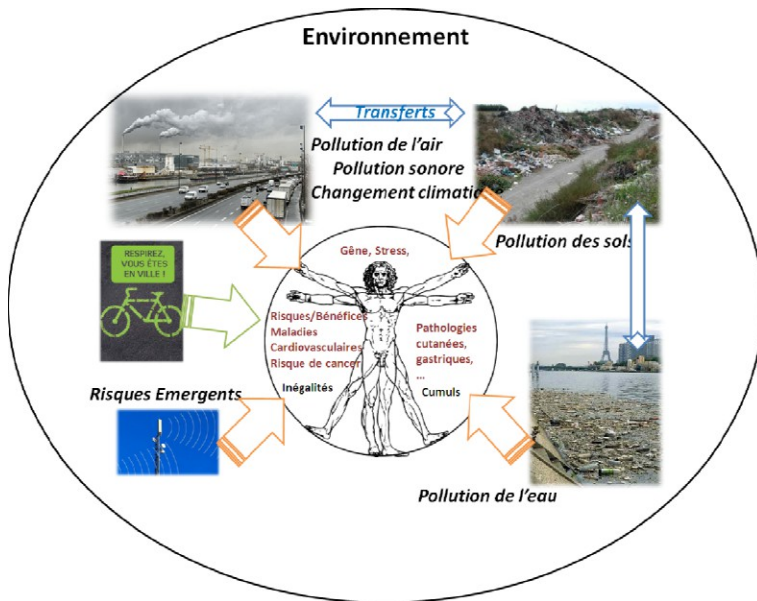
**Rajouter fusion vers le CEREMA.**

# Nos missions

Le RST Air constitue une interface entre :

- recherche, réglementation, production de méthodologies et d'études.

Il est fort de ses liens avec les équipes en charge des questions d'environnement, de géomatique, de mobilité et d'aménagement du territoire.



# *Quel fonctionnement ?*

- Échanger sur les questions provenant du terrain et/ou des DAC,
- Mettre en commun des méthodes mises au point et/ou utilisées dans les différents CETE,
- Établir une réponse commune des besoins en méthodologie ou des besoins de mesure, l'organisation d'une veille scientifique et technique,
- Mutualiser des initiatives à prendre auprès des principaux acteurs du domaine.





## COPCETE

- ▶ Télécharger COPCETE
- ▶ Ressources documentaires
- ▶ Assistance aux utilisateurs
- ▶ Contact



Agir contre l'effet de serre,  
la pollution de l'air et le bruit dans  
les plans de déplacements urbains

Approches et méthodes



## Ses productions méthodologiques

- ▶ Les outils d'accompagnement de la réglementation
- ▶ Les polluants atmosphériques et leurs méthodes de mesure
- ▶ La modélisation des émissions et des concentrations des polluants
- ▶ L'impact sanitaire de la pollution atmosphérique
- ▶ Les mesures de réduction de la pollution atmosphérique
- ▶ Changement climatique - réduction des émissions et adaptation

Ceci à différentes échelles :

- projets routiers,
- projets de PDU ou leurs évaluations environnementales,
- PPA,
- SRCAE...

# Un site extranet

## Accès Intranet : réservé au ministère en charge du développement durable

<http://intra.developpement-durable.certu.i2/rst-air-r693.html>

## Accès Extranet : ouvert aux organismes extérieurs au ministère

<http://extranet.developpement-durable.equipement.gouv.fr/rst-air-r693.html>

login : siteddcertu

mot de passe : meltrstcertu

### Qualité de l'air, Transports et Aménagement : un espace web dédié

08/08/2013

+ PARTAGER



Un espace web à destination des maîtres d'ouvrages d'infrastructures routières, des services en charge de la planification (PLU, PDU, SRCAE, PPA, etc.), de l'aménagement du territoire et des bureaux d'études.

### Un espace de présentation du Réseau Scientifique et Technique Air (RST Air)

[1] pour :

- connaître vos interlocuteurs du réseau en région concernant les problématiques de qualité de l'air dans les projets routiers, les démarches de planification et d'aménagement du territoire,
- accéder à leurs productions (études, méthodologies, guides techniques, etc.).

