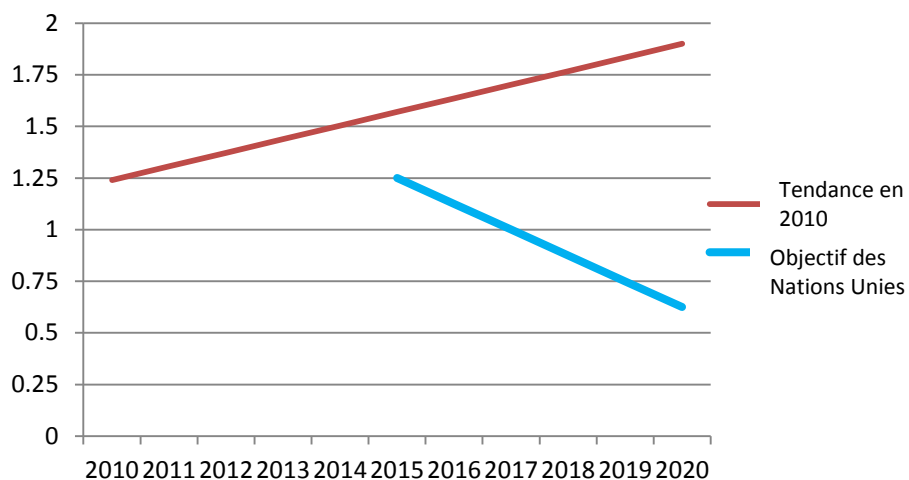
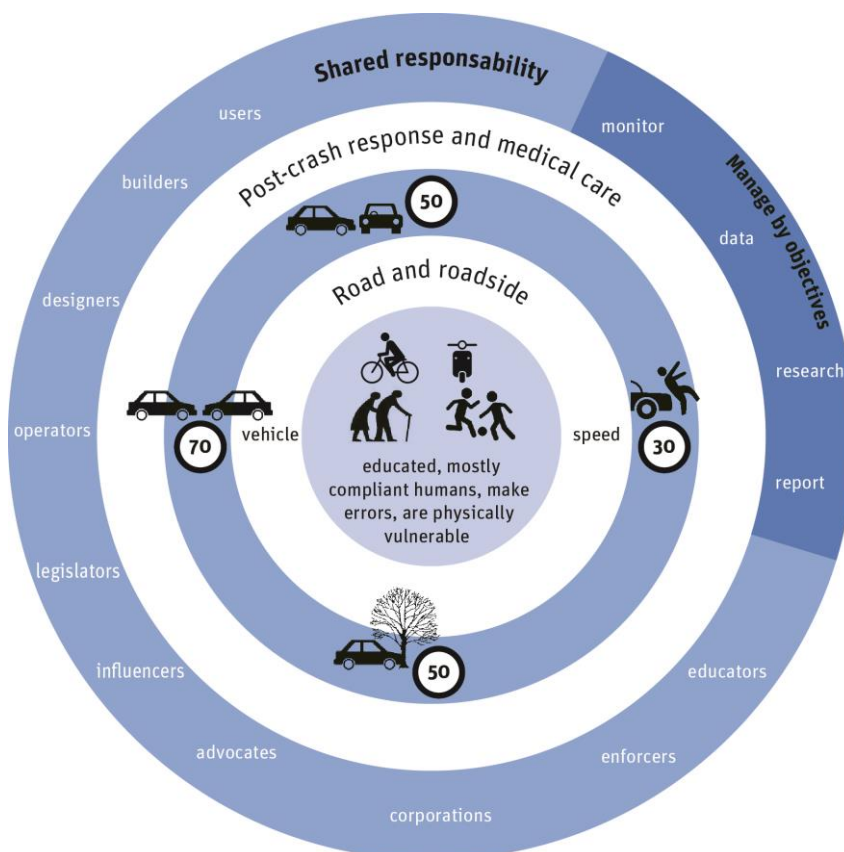


Appendice

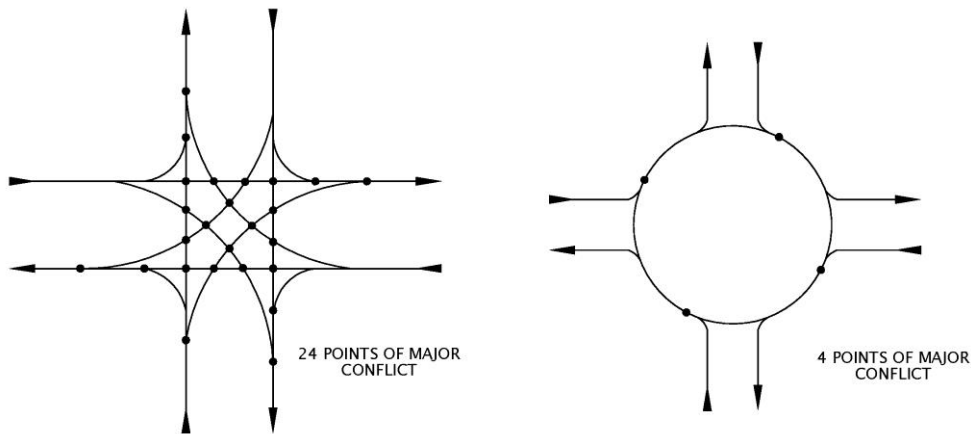
Graphique 1. **Décès routiers dans le monde : tendance et objectif**



Graphique 2. **Fonctionnement d'un Système sûr**



Graphique 3. **Supprimer des points de conflit potentiels rend les routes plus sûres**



Graphique 4. **Mise en parallèle : politique classique de sécurité routière et Système sûr**

	Politique classique de sécurité routière	Système sûr
Quel est le problème ?	Eviter tous les accidents	Éviter que les accidents ne se soldent par des tués et des blessés graves
Quel est le but recherché ?	Moins de tués et de blessés graves	Aucun tué ni aucun blessé grave
Quelles sont les principales logiques de planification ?	Réaction aux accidents Démarche graduelle d'atténuation du problème	Ciblage et traitement anticipés du risque Démarche systématique visant la mise en place d'un système routier sûr
Quelle est l'origine du problème?	Les usagers de la route commettent des infractions	Les individus commettent des erreurs et sont fragiles physiquement/vulnérables aux accidents. Les disparités dans la qualité et les caractéristiques de l'infrastructure ainsi que les écarts de vitesse envoient aux usagers des signaux incohérents quant au comportement le plus sûr à adopter.
Qui est responsable au dernier chef ?	Les usagers de la route, à titre individuel	Responsabilité partagée entre les individus et les concepteurs du système
Comment fonctionne le système ?	Il se compose d'interventions isolées	Les différents éléments d'un Système sûr se combinent pour produire un effet d'ensemble supérieur à la somme de leurs effets individuels – de sorte que toute défaillance de l'un de ces éléments sera palliée par les autres.