

# La figure du « marcheur augmenté »

Colloque « rendre la ville aux piétons »

Léa Marzloff - [www.groupechronos.org](http://www.groupechronos.org)

octobre 2013

# Chronos, cabinet d'études et de prospective

MOBILITÉS

TERRITOIRES

QUOTIDIEN

NUMÉRIQUE

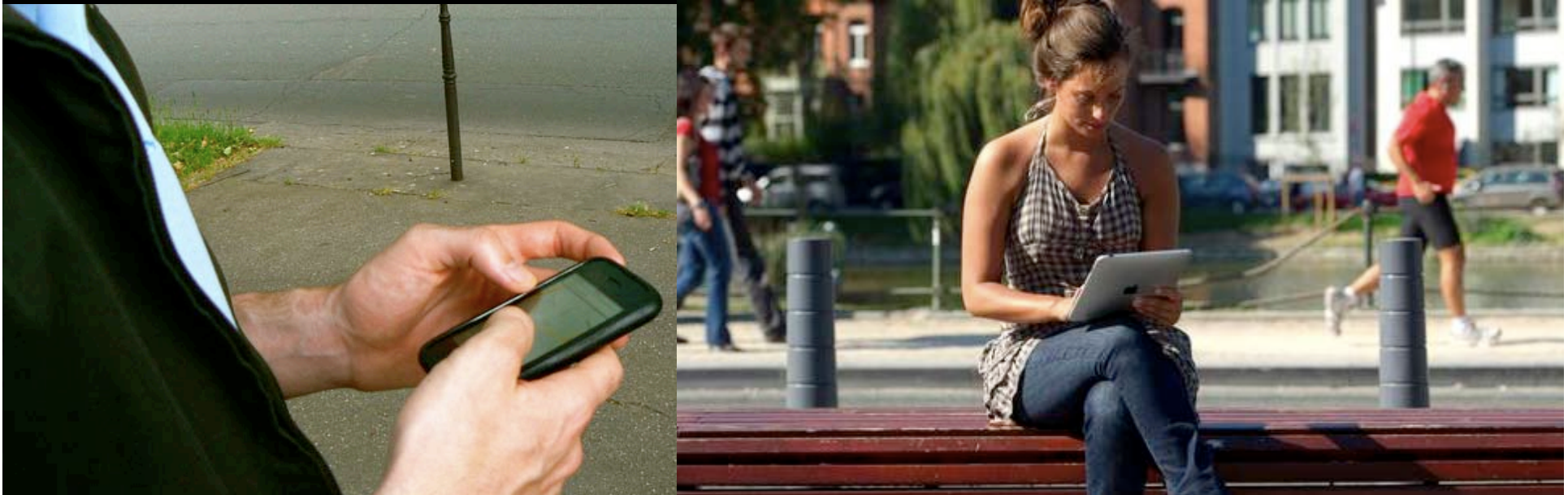
Depuis 20 ans, Chronos accompagne des acteurs économiques et territoriaux dans la conduite de l'innovation

# Un peu de fiction pour commencer...

« S'il était parachuté dans une agglomération européenne actuelle, un visiteur des années 1930 serait au fond peu dépaysé. A première vue la silhouette urbaine est restée la même (...) il n'y a pas la moindre voiture volante pour aller à l'opéra. (...) Il se dirait que les scientifiques et les ingénieurs ont dû dormir sur leurs lauriers et oublier d'inventer des objets techniques à la mesure des idéaux positivistes de la fin du XIXème siècle. En fronçant les sourcils, notre visiteur du passé pourrait tout de même s'interroger sur des comportements aberrants : des gens entrain de se parler à eux-mêmes dans les couloirs du métro, des adolescents les yeux rivés sur de petites boîtes lumineuses sur lesquelles ils pianotent frénétiquement, etc (...). »

Nicolas Nova & Fabien Girardin, Une ville invisible en cours de domestication, Revue Urbanisme, février 2011.

# A quoi ressemble le « marcheur augmenté » ?



Loin des images de science-fiction  
Des technologies sur soi (du soi ?), discrètes... Le marcheur est outillé.

« La notion de sérendipité, comme le fait de se perdre en ville, appartiennent déjà presque au passé. »

Anthony Townsend, directeur de la recherche pour le think-tank américain  
Institut pour le Futur

Une expérience urbaine transformée

# Augmenté, vous dites ? Le marcheur « dans sa bulle »



Exemple de LOOK!, campagne new yorkaise de sécurité routière à destination des marcheurs « augmentés »

- Marcheur « actif »
- Marcheur « opportuniste »
- Marcheur « de loisir »

Illustration via une mosaïque de services

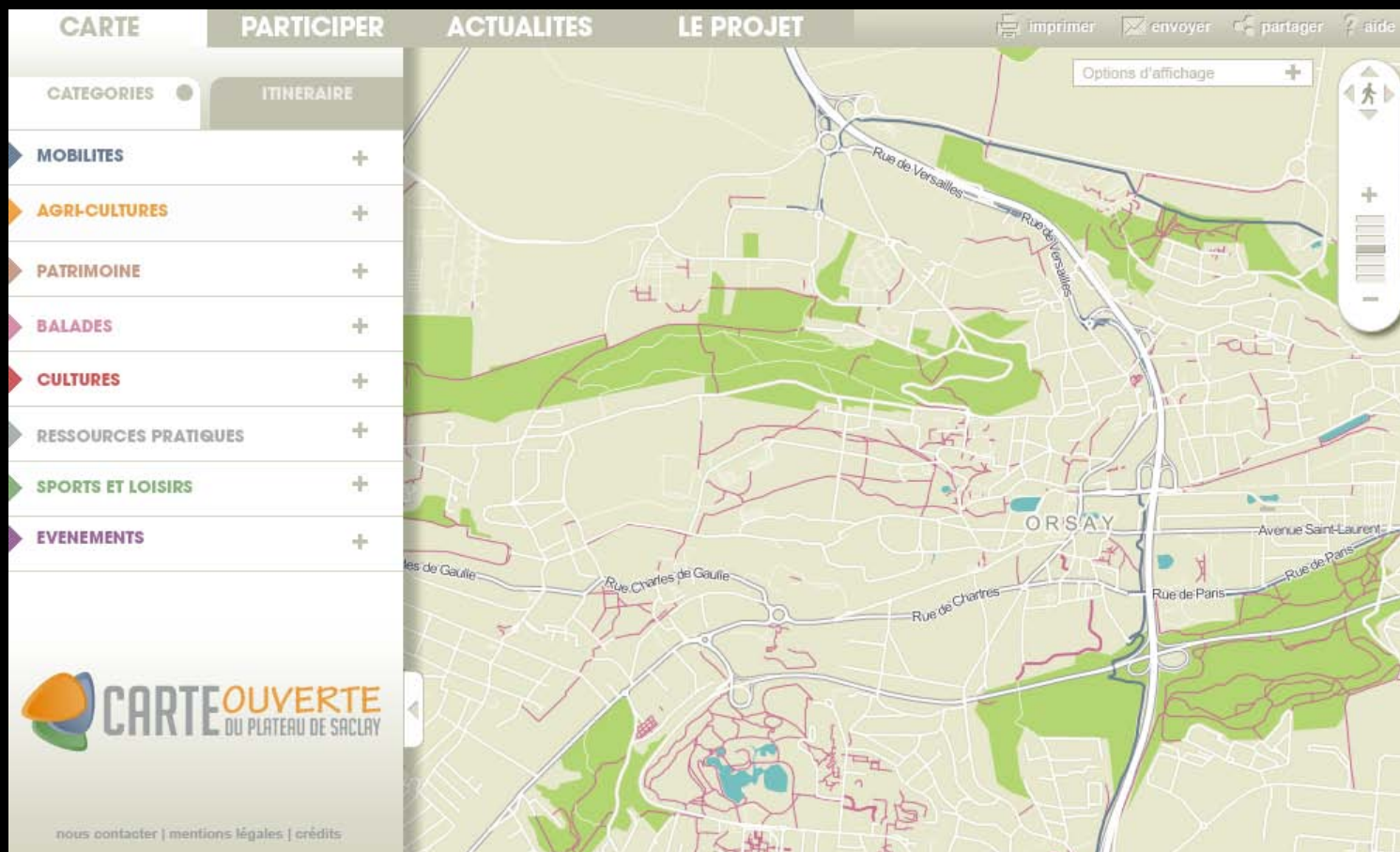
## Le marcheur « actif »

Qu'est-ce que le numérique change à  
la pratique de la marche ?



# Cartographier la ville marchable

« L'information, c'est la moitié de la mobilité. » Georges Amar



Exemple d'Open Street Map et du projet Carte Ouverte  
Identifier et communiquer les informations pertinentes pour le marcheur

# Informer la marche

**WALK [YOUR CITY]™**

What Who Why How Where

On-street signs powered by on-line tools to boost walkability.

Customize your own wayfinding system now and have it shipped to your door.

**MAKE SIGNS.**  
START WALKING. Use our sign builder to help others discover new destinations.

News and Updates? Sign up by entering your email. Sign Up

**WALK [YOUR CITY]**

- THE CAPITOL 10 4 minutes East
- SEABOARD STATION 10 8 minutes North
- GLENWOOD SOUTH 10 18 minutes Southwest
- THE BELL TOWER 10 13 minutes West
- PULLEN PARK 10 8 minutes North-West

IT'S A 16 MINUTE WALK TO SEABOARD STATION

IT'S 17 MINUTES BY FOOT TO OAKWOOD CEMETERY

IT'S A 16 MINUTE WALK TO SEABOARD STATION

IT'S 17 MINUTES BY FOOT TO OAKWOOD CEMETERY

Exemple du service Walk (Your City)

Un service en ligne et hors ligne, « pop-up », pour faire (re)découvrir la marche et s'appropriier la ville

# Intégrer la marche au choix de transport

Plan a Trip

BEAVERTON TC

4012 SE 17TH AVE

When: Depart 11:04 am 8/6/2012

Travel by: Transit & Bicycle

Show me the: Transit

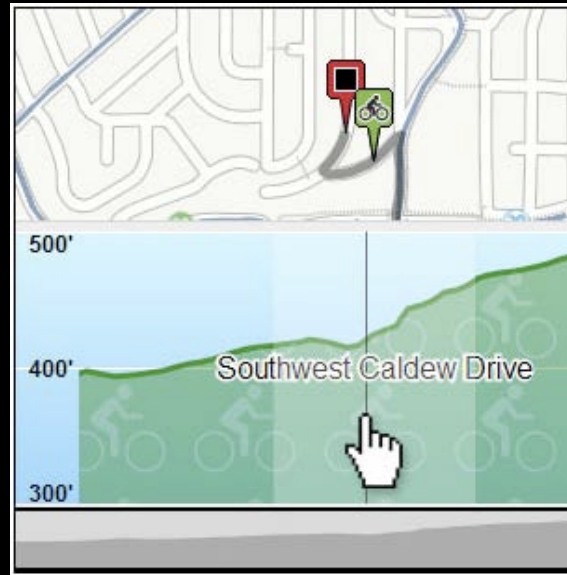
Maximum walk: Bus only

Train only

Walk only

Bicycle only

Transit & Bicycle



- Start at 3029 SE SALMON ST
- Walk to 1608 SE HARRISON ST
- About 20 minutes - 1.0 mi
1. Walk west on Southeast Salmon Street - 0.2 mi
  2. Take roundabout clockwise to first exit on road - 28 ft
  3. Left on Southeast 27th Avenue - 0.1 mi
  4. Right on Southeast Hawthorne Boulevard - 0.3 mi
  5. Left on Southeast Elliott Avenue - 0.3 mi
  6. Take roundabout clockwise to first exit on Southeast Ladd Circle - 123 ft
  7. Left on Southeast Harrison Street - 52 ft
- End at 1608 SE HARRISON ST

<http://trimet.org/howtoride/maptriplanner.htm>

Exemple du service TRIMET de Portland dans l'Oregon (USA).  
Insérer la marche dans la palette des transports et  
en faire un choix modal pertinent.

# Marcheur « opportuniste »

Des informations contextualisées,  
personnalisées et issues des réseaux  
sociaux

# Une information contextualisée et personnalisée



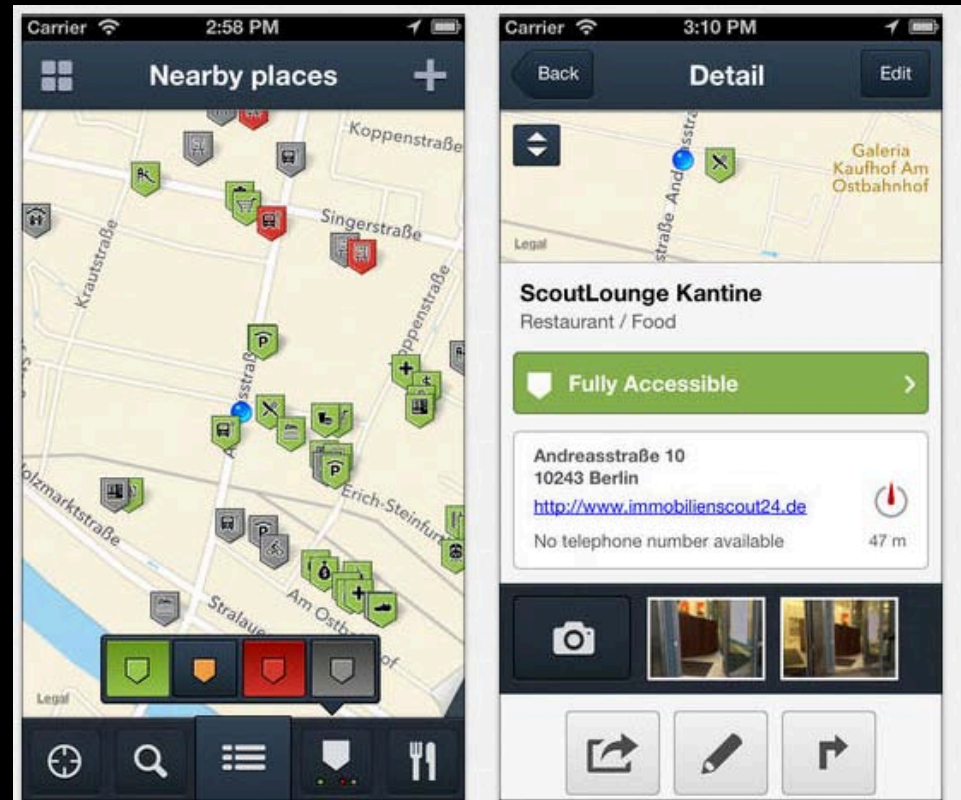
Exemple de l'application Métro Paris  
Personnaliser ses outils pour obtenir une information égocentrée  
(« technologies du soi »)

# Services vocaux de navigation



Exemple du service Kaptén mobility, un navigateur GPS pour déficients visuels  
Une information contextualisée et personnalisée

# Applications pour les PMR



Exemple de Wheelmap, une application pour des personnes en fauteuil roulant

# Des informations « sociales »



Igirouette : une série de panneaux multidirectionnels et mobiles, connectés à la communauté numérique. Grâce aux contributions des réseaux sociaux, les citoyens accèdent à des flux d'informations dynamiques sur des événements alentours.

Exemple de Igirouette

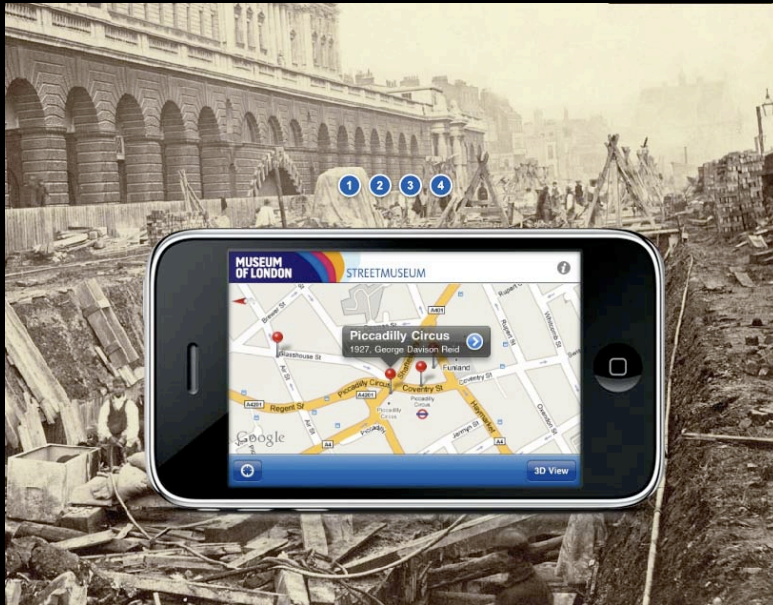
Conserver le caractère opportuniste de la marche grâce aux réseaux sociaux qui investissent l'espace urbain



# Marcheur « de loisir »

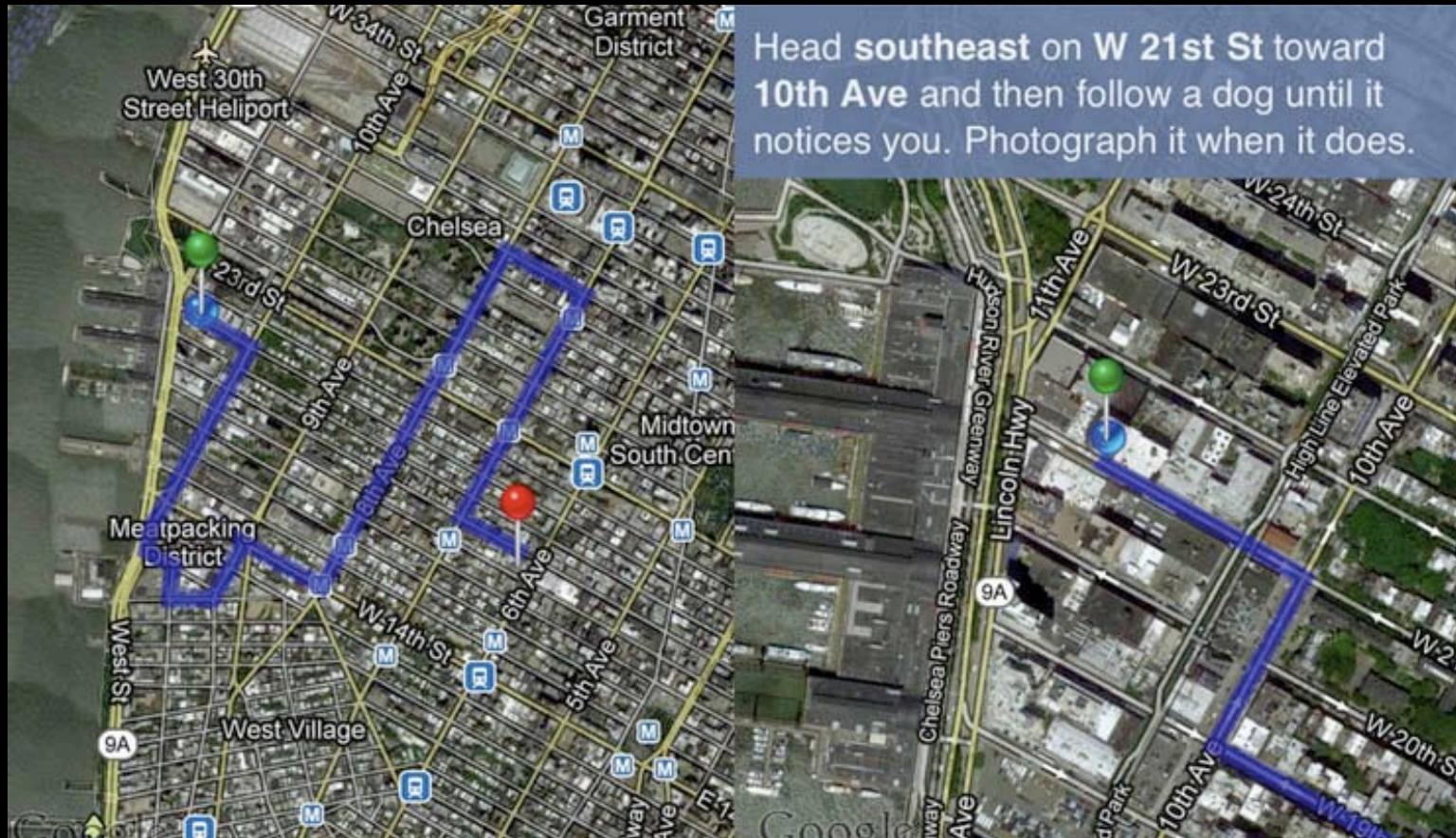
(Re)découvrir la ville : traces / couche  
numériques et jeu.

# La réalité « augmentée »



Exemple de l'application Museum of London et du service touristique Imayana à Bordeaux  
« Donner à voir » passé, présent (et futur) grâce à la réalité augmentée.

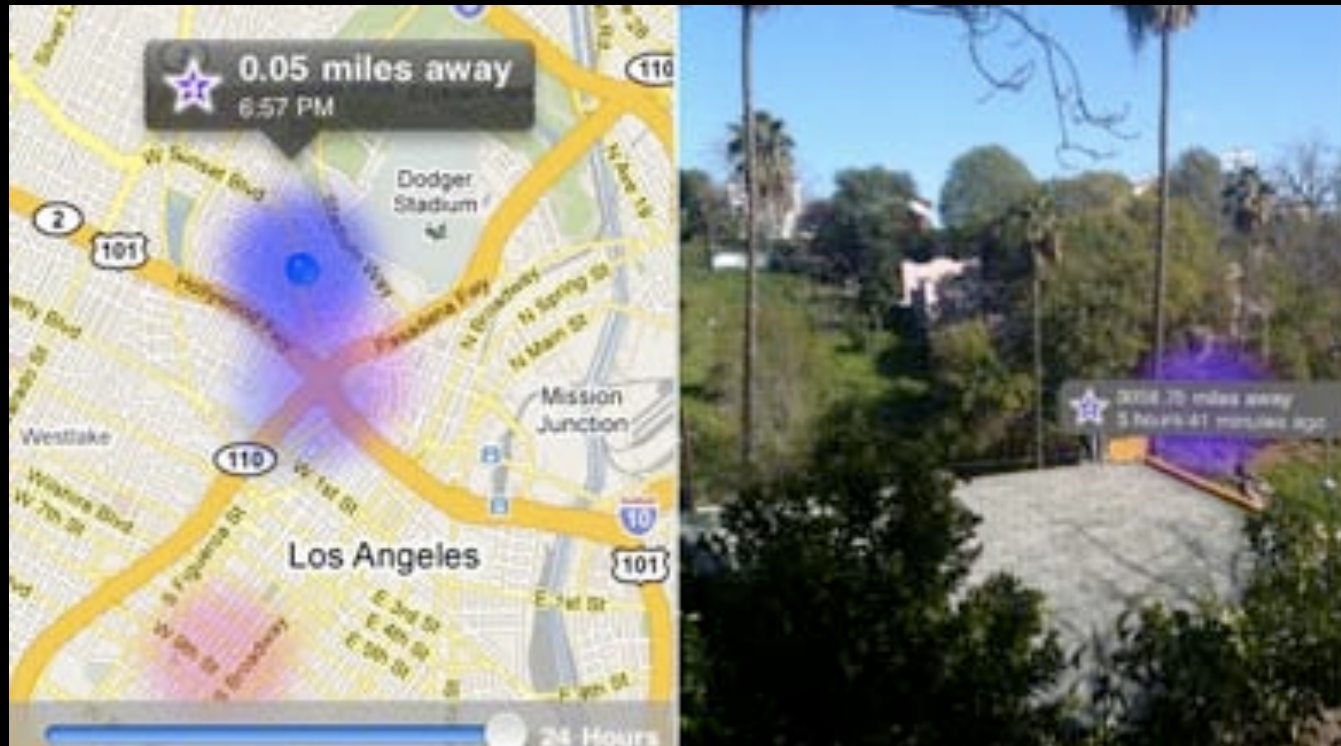
# Une autre dérive urbaine



Exemple de Serendipitor

Redécouvrir la sérendipité via une application mobile. Favoriser une

# Informer l'humeur des lieux



Exemple de l'application Glow  
Partager des informations de toutes natures

# Chronos



4 rue du Caire  
75002 Paris



01.42.56.02.45



[contact@groupechronos.org](mailto:contact@groupechronos.org)

[www.groupechronos.org](http://www.groupechronos.org)