

Journée nationale DEEM du 24 septembre 2015

# Retour d'expérience du Diagnostic Énergie Émission des Mobilités (DEEM) du Calvados (14)



# DEEM du Calvados

- Le DEEM expérimental de l'Enquête Ménages Déplacements (EMD) du Calvados
  - Contexte
  - Commande
  - Exploitation des données DEEM
- Exemples d'analyses du DEEM par l'AUCAME



# DEEM du Calvados – contexte EMD

- **L'EMD 2011 du Calvados**  
<http://emd-calvados-data.fr/>
- Groupement de commande : Caen Normandie Métropole, Caen-la-Mer, Conseil départemental
- Partenariat financier de l'Europe, la Région, l'État et la CCI
- Partenariat technique : AUCAME
- AMO CEREMA NC



**PRÉPARONS  
ENSEMBLE**  
LES TRANSPORTS DE DEMAIN

**PÔLE METROPOLITAIN  
CAEN NORMANDIE MÉTROPOLE**

**Caenlamer**  
COMMUNAUTÉ D'AGGLOMÉRATION

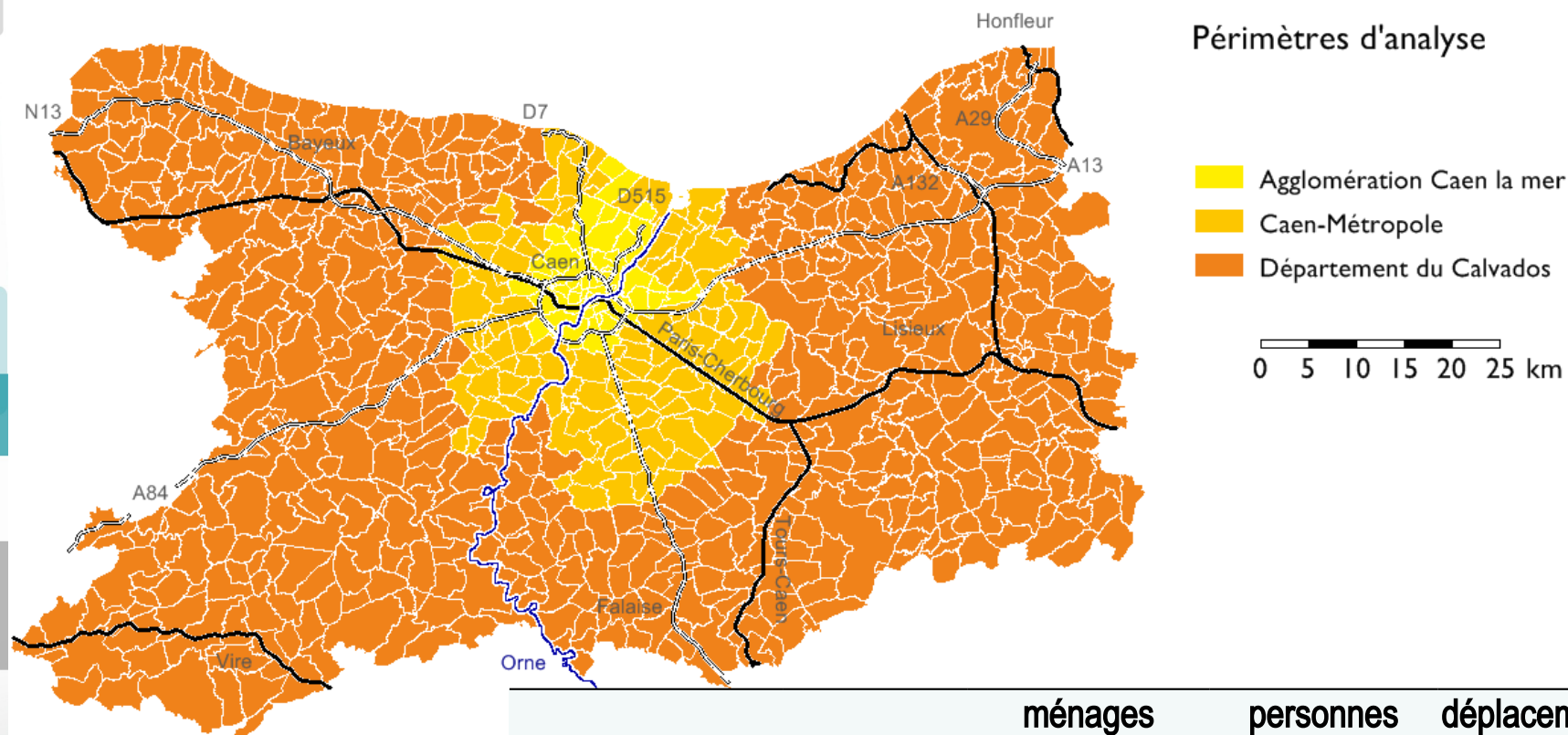
**Calvados**  
LE DÉPARTEMENT

Liberté • Égalité • Fraternité  
RÉPUBLIQUE FRANÇAISE

DIRECTION  
DÉPARTEMENTALE  
DES TERRITOIRES  
ET DE LA MER



# DEEM du Calvados – contexte EMD



		ménages enquêtés	personnes enquêtées	déplacements recueillis
<b>Caen la mer</b>	semaine	2 983	5 688	23 027
	<i>week-end</i>	870	973	2 470
<b>Caen-Métropole</b>	semaine	4 180	7 171	28 753
	<i>week-end</i>	1 148	1 298	3 273
<b>Calvados</b>	semaine	7 525	11 103	43 194
	<i>week-end</i>	2 558	2 916	7 027
<b>Total</b>		10 083	14 019	50 221

# DEEM du Calvados – contexte EMD

## Principaux résultats :

Un calvadosien effectue environ 4 déplacements par jour dont 2 sur 3 en voiture ! 1 250 000 déplacements par jour en voiture dans le Calvados.

Les déplacements à pied arrivent en seconde position, avec moins d'un déplacement sur 4.

Les transports collectifs représentent moins de 6 déplacements sur 100.

1,5% de déplacements multimodaux dans le département

Et quel est l'impact de tout cela sur les émissions de polluant et la consommation d'énergie ?



# DEEM du Calvados – commande

**La DDTM passe commande au CEREMA, pour une exploitation des données de l'EDGT, enrichies des champs « énergies » dans le cadre de l'expérimentation de la méthode DEEM développée par l'IFSTTAR, l'ADEME, le CEREMA.**

**Livraison complète des données pour exploitation par le CEREMA en mars 2014.**



# DEEM du Calvados – commande

## Sont associés à l'étude :

La DREAL, le conseil départemental, Caen Normandie Métropole, l'AUCAME, Caen-la-Mer, Viacités, l'ADEME, Air COM.

Rendu final en mars 2015.

Rapport et supports de présentation diffusés sur internet [www.calvados.gouv.fr](http://www.calvados.gouv.fr)

Accueil > Publications > Documentation - Ressources > Etudes > Déplacements - Impact environnemental de la mobilité des habitants du Calvados (DEEM)



# DEEM du Calvados – commande



Accueil > Publications > Documentation - Ressources > Etudes > Déplacements - Impact environnemental de la mobilité des habitants du Calvados (DEEM)

## Etudes

- Habitat - Filocom
- Habitat - Financement ANAH
- Habitat - Le parc privé potentiellement indigne (PPPI 2013)
- Habitat - Les copropriétés fragiles
- Construction - Résultats trimestriels
- Déplacements - Impact environnemental de la mobilité des habitants du Calvados (DEEM)**
- Urbanisme - Freins et leviers à l'élaboration des PLUi
- Agriculture - Vers une meilleure prise en compte de l'agriculture

## Déplacements - Impact environnemental de la mobilité des habitants du Calvados (DEEM)

Article créé le 27/04/2015

Mis à jour le 04/09/2015

Exploitation par la DDTM du Calvados de l'enquête déplacements grand territoire (EDGT) initiée par le conseil départemental, Viacités et le SCot Caen-Métropole sur le Calvados et présentée en 2011.

Sur la base d'une méthode développée par le [CERTU](#), [l'IFSTTAR](#) et [l'ADEME](#), la DDTM a réalisé une estimation des consommations d'énergie et des émissions en GES et polluants liées aux déplacements des résidents du Calvados. L'analyse est réalisée à partir des données de [l'EDGT \(EMD\) du Calvados](#) enrichies d'informations environnementales sur un échantillon de ménages pour lesquels au moins une personne a réalisée l'ensemble de ces déplacements (hors promenade et tournée) de la veille dans l'aire d'enquête.

Télécharger les documents :

- [Rapport de l'étude DEEM](#)
- [Diaporama de présentation de l'étude DEEM](#)
- [Plaquette de communication DEEM \(brochure 1/2 A4\)](#)

Partager

### Documents associés :

- > Plaquette DEEM - 477.3 ko - 04/09/2015
- > Diaporama DEEM mars2015 - 1.4 Mo - 27/04/2015
- > Rapport DEEM14 mars2015 - 2.1 Mo - 27/04/2015



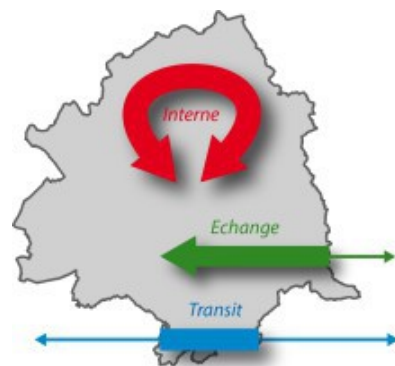
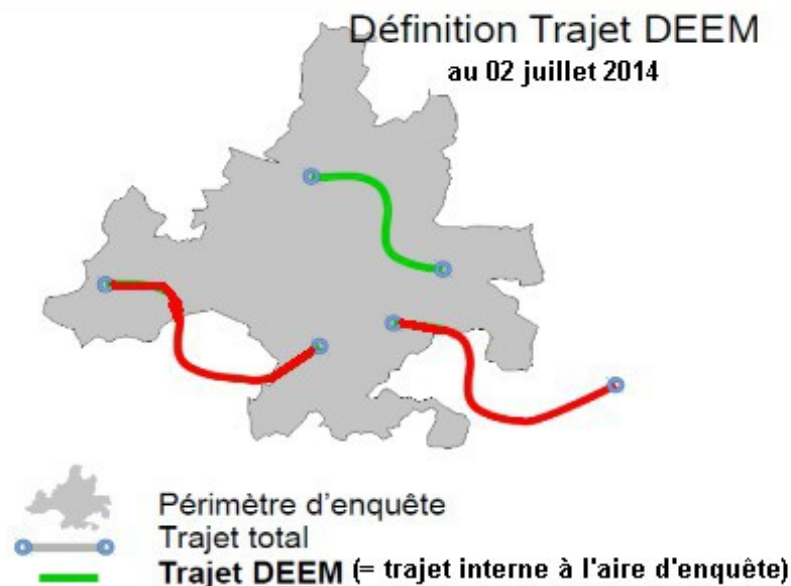


# DEEM du Calvados – exploitation

*Les exploitations sont réalisées à partir des données calculées par la méthode DEEM dans sa version en vigueur en juillet 2014.*

*La méthode DEEM a changé au cours de l'étude. La définition des déplacements DEEM a évolué pour prendre en compte tous les déplacements y compris les «traversants» et «sortants» de l'aire d'enquête. Ainsi, le calcul des émissions de polluants est effectué pour la partie interne de ces déplacements désormais intégrés à l'échantillon DEEM.*

*Il est envisagé d'actualiser la base DEEM du Calvados ultérieurement.*



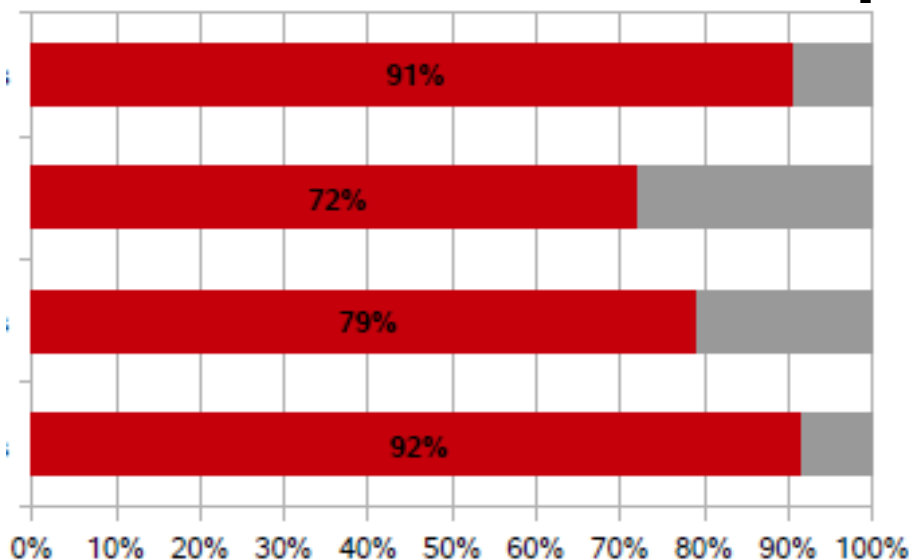
# DEEM du Calvados – exploitation

Nombre de ménages

Nombre de personnes

Nombre de personnes s'étant déplacées

Nombre de déplacements



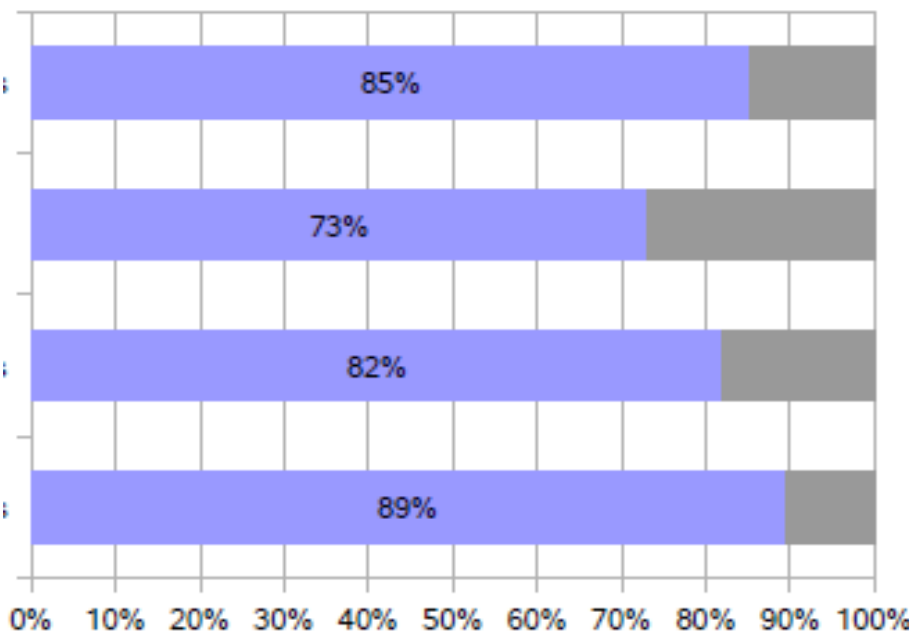
**Échantillon  
DEEM / EDGT  
Caen-la-Mer**

Nombre de ménages

Nombre de personnes

Nombre de personnes s'étant déplacées

Nombre de déplacements



**Échantillon  
DEEM / EDGT  
Hors Caen-la-Mer**



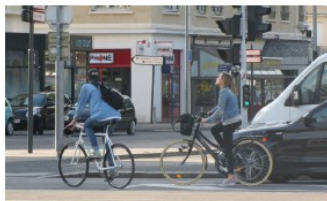
# DEEM du Calvados – exploitation



## Impact environnemental de la mobilité des habitants du Calvados

Le DEEM est une méthode expérimentale développée par le CEREMA, l'IFSTTAR et l'ADEME, qui permet d'estimer à partir des enquêtes ménages, les consommations énergétiques et émissions de gaz à effets de serre et polluants locaux.

Trois territoires pilotes, Grenoble, le Grand Amiénois et le Calvados ont été retenus pour mener à bien cette expérimentation. Celle-ci a été conduite et financée par la DDTM du Calvados en 2014. Elle a consisté à évaluer les impacts environnementaux liés à la mobilité des résidents du Calvados à partir de l'enquête déplacements grands territoires (EDGT) financée par le conseil départemental, Viacités, Caen Métropole, la Région, l'État et l'Europe en 2011.



Le diagnostic a été effectué sur un échantillon de ménages de l'EDGT, dont au moins une personne a réalisé la veille l'ensemble de ses déplacements sur le territoire du Calvados. Nous vous présentons les premiers résultats de l'étude dans cette publication.

### Le DEEM prend en compte :

- 90 % des déplacements
- 73 % des personnes
- 87 % des ménages de l'enquête déplacements grands territoires (EDGT)

### l'EDGT c'est :

- 14 019 personnes interrogées,
- 50 221 déplacements recensés
- 4 périmètres d'analyse

### 721 Tonnes d'équivalent pétrole

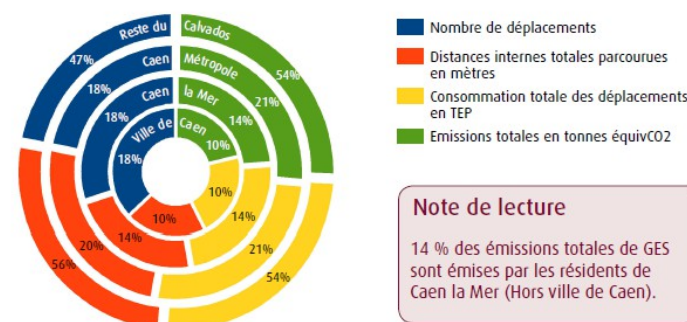
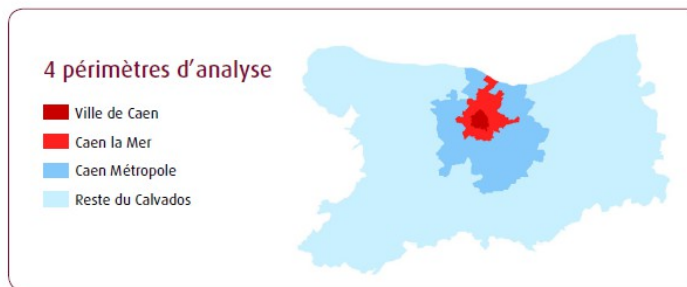
consommées par jour par les résidents du Calvados pour

### 2 270 Tonnes de gaz à effet de serre (GES)

émis par jour pour leurs déplacements



Consommations en tonnes équivalent pétrole et émissions totales en tonnes équivalent CO2 liées aux déplacements des résidents du Calvados

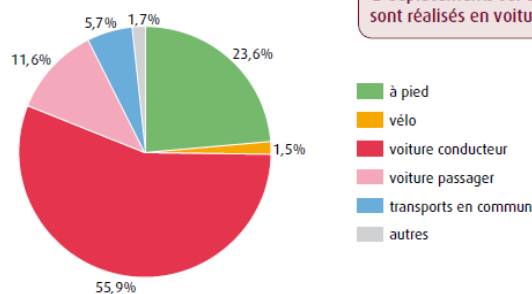


# DEEM du Calvados – exploitation

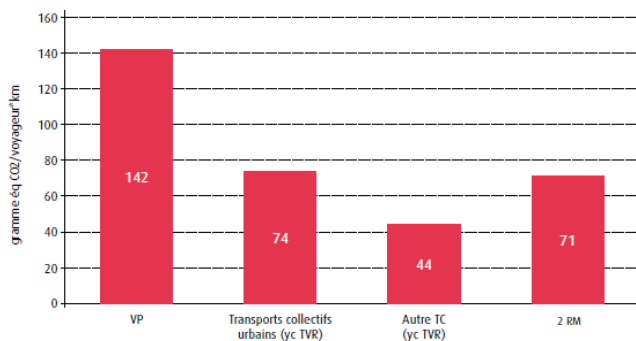
DEEM

## Poids des modes de déplacement

### Répartition des parts modales



### La voiture est le mode le plus émetteur de gaz à effet de serre (GES) Taux de remplissage local des véhicules pris en compte



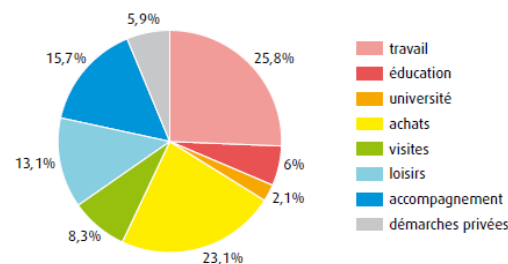
Impact environnemental de la mobilité des habitants du Calvados

3

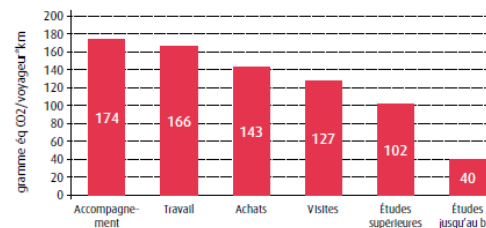
DEEM

## Poids des motifs de déplacement

### Répartition des déplacements selon les motifs



### Émission moyenne de GES par km selon les motifs



Retrouvez les publications de la DDTM14 sur  
[www.calvados.gouv.fr](http://www.calvados.gouv.fr)  
rubrique Accueil / Publications / Documentation - Ressources

Directeur de publication :  
Christian Duplessis,  
directeur départemental de la DDTM du Calvados  
Publication :  
DDTM14 / SSI/CRET / Pôle ET  
ddtm-ssi/cret-et@calvados.gouv.fr  
juin 2015

Direction départementale des Territoires et de la Mer  
du Calvados

10 boulevard du général Vanier  
CS 75224 - 14052 Caen cedex 4  
Tél. 02 31 43 15 00  
Fax. 02 31 44 59 87  
ddtm@calvados.gouv.fr  
www.calvados.gouv.fr

Impact environnemental de la mobilité des habitants du Calvados

4

# Exploitation du DEEM par l'AUCAME

**Appropriation des données DEEM par les collectivités**



Liberté • Égalité • Fraternité  
RÉPUBLIQUE FRANÇAISE

