

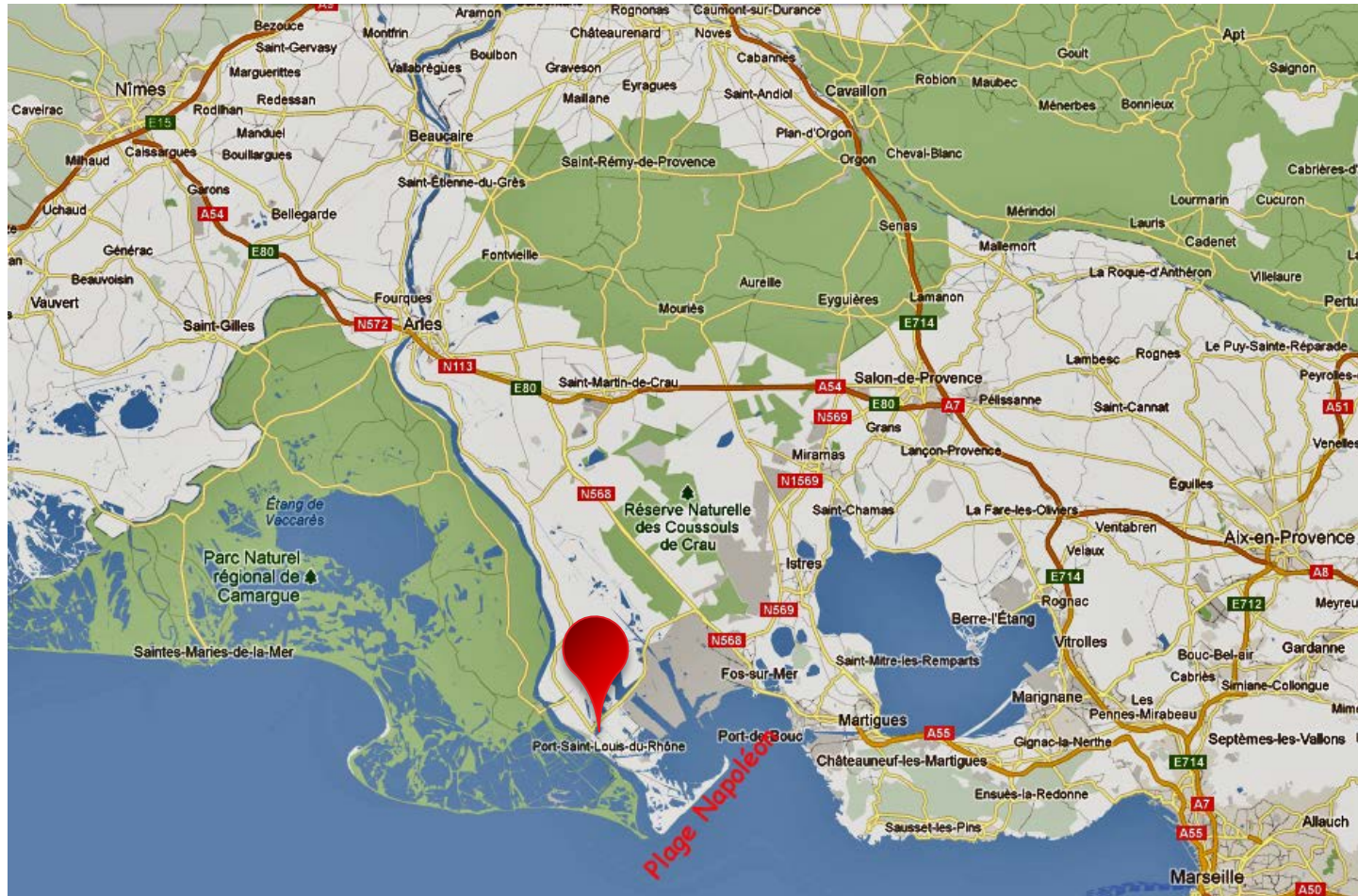


Journée technique :  
*«Signaux faibles et veille opérationnelle pour la  
gestion de crise»*  
**CEREMA Méditerranée**

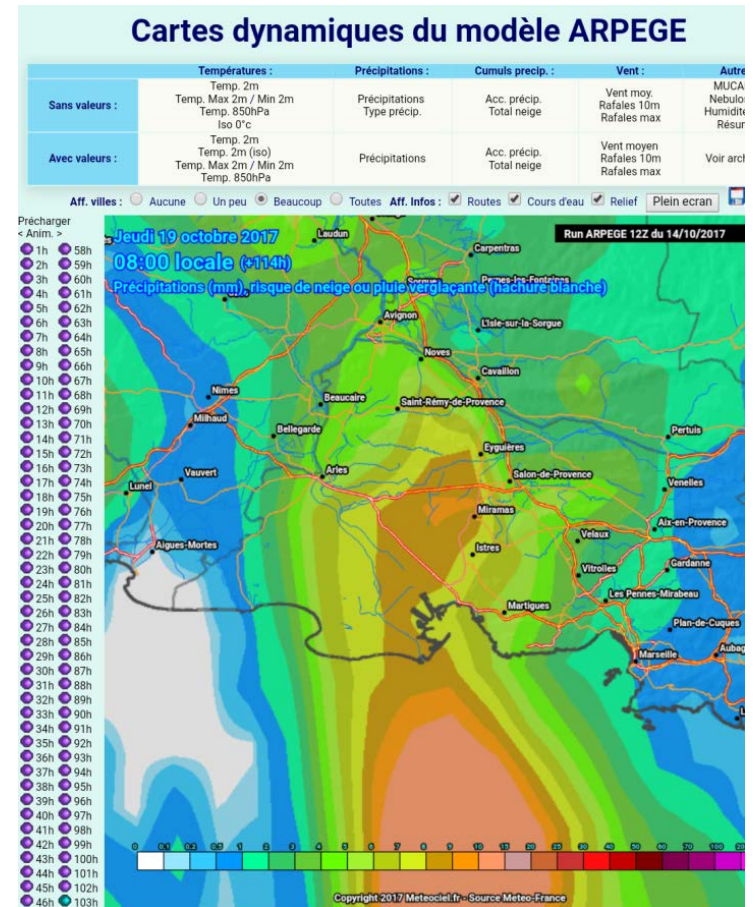
## **Veille opérationnelle et gestion du risque inondation, RETEX d'une collectivité**

**Le cas de Port-Saint-Louis-du-Rhône (13230)**

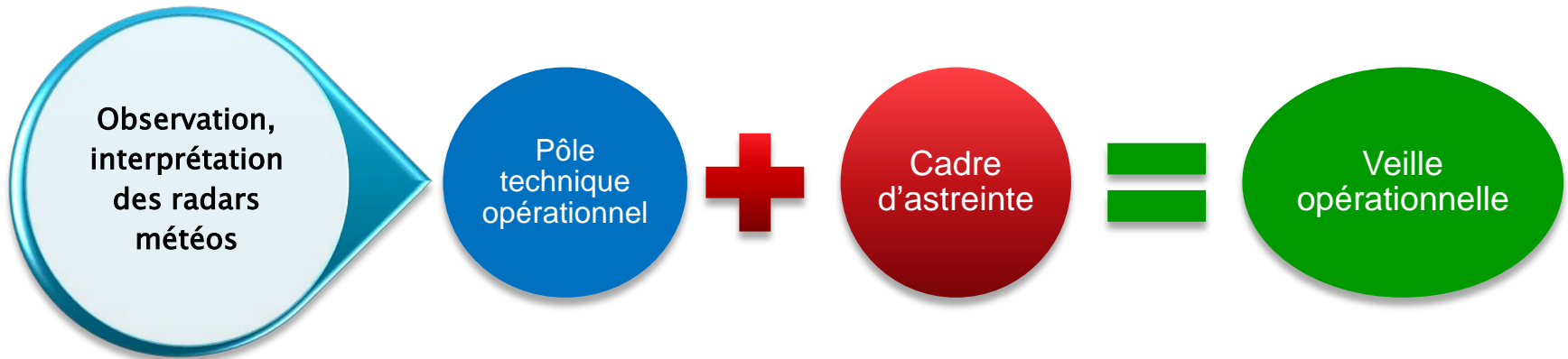
# La commune



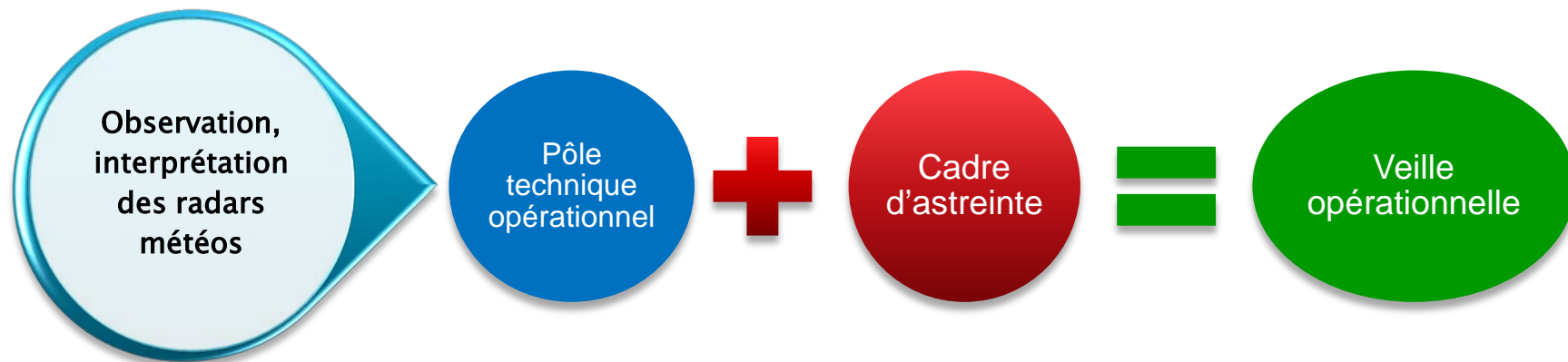
# Dispositif « local » de veille communale



# Dispositif « local » de veille communale



# Dispositif « local » de veille communale

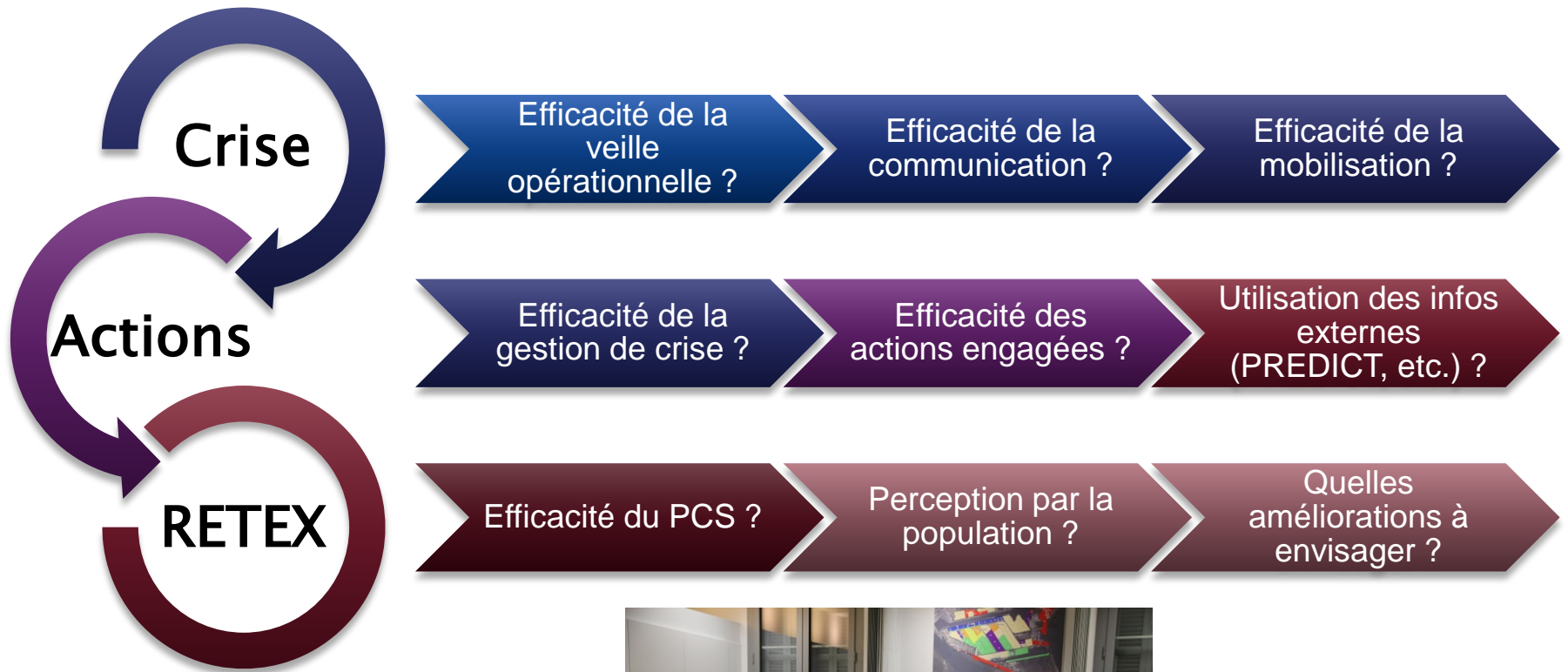


- Mobilisation du personnel
- Informations n° vert/standard



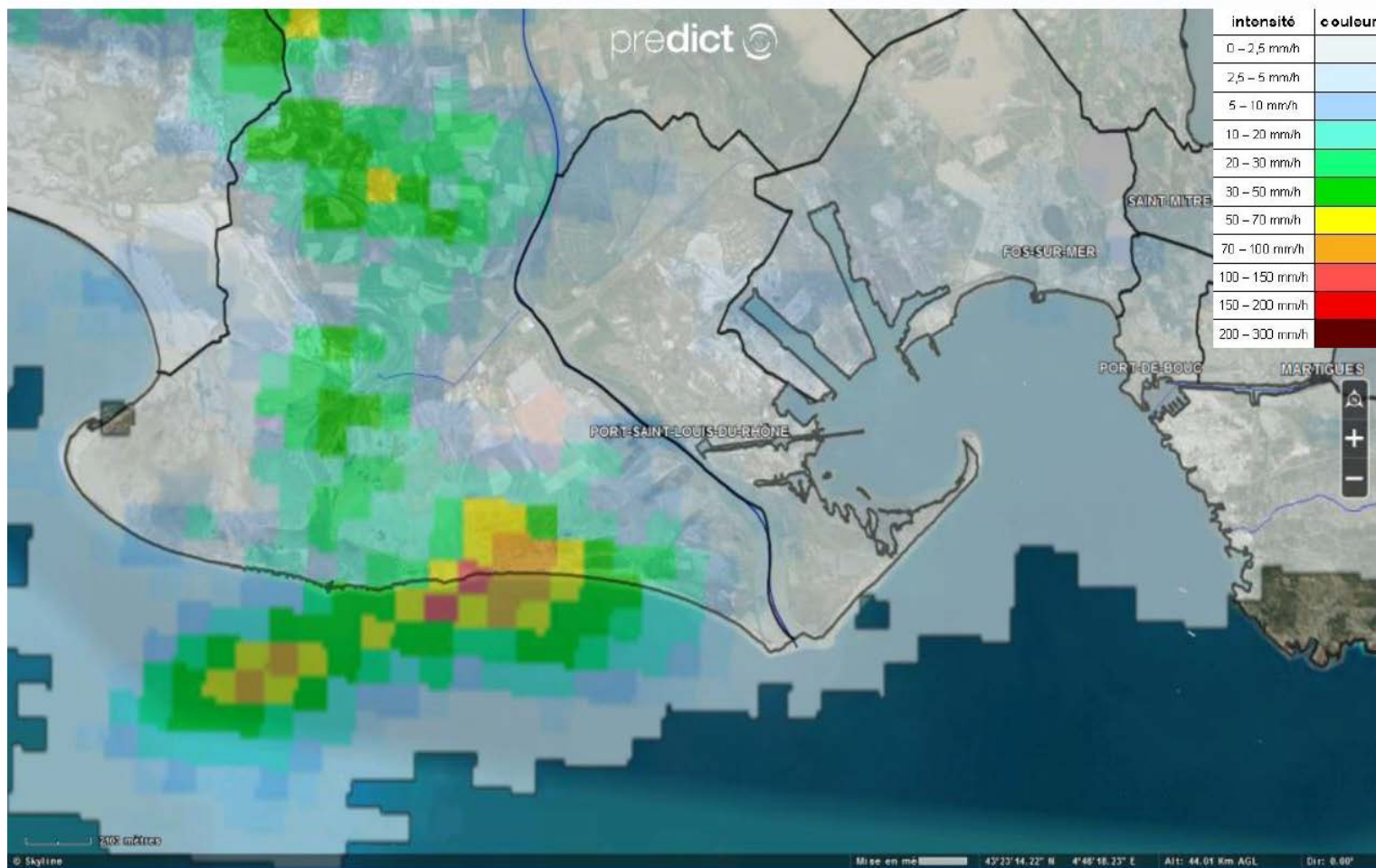
- Consultations de sites selon risque encouru
- Consultation de PREDICT

# Après la crise, le RETEX



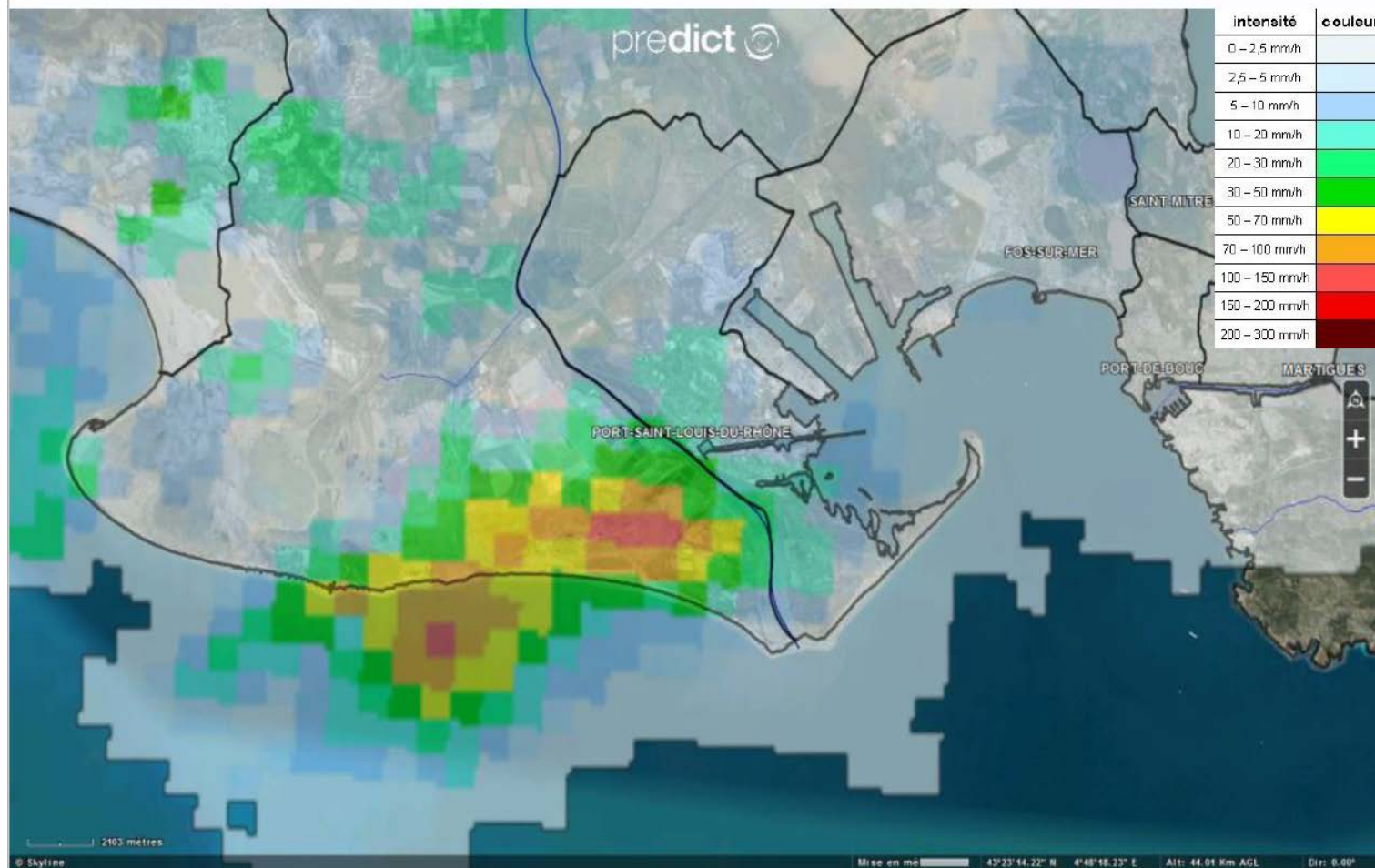
# Rapport de PREDICT

Situation en temps réel le 17/10/2016 à **14h00** (heure locale)



# Rapport de PREDICT

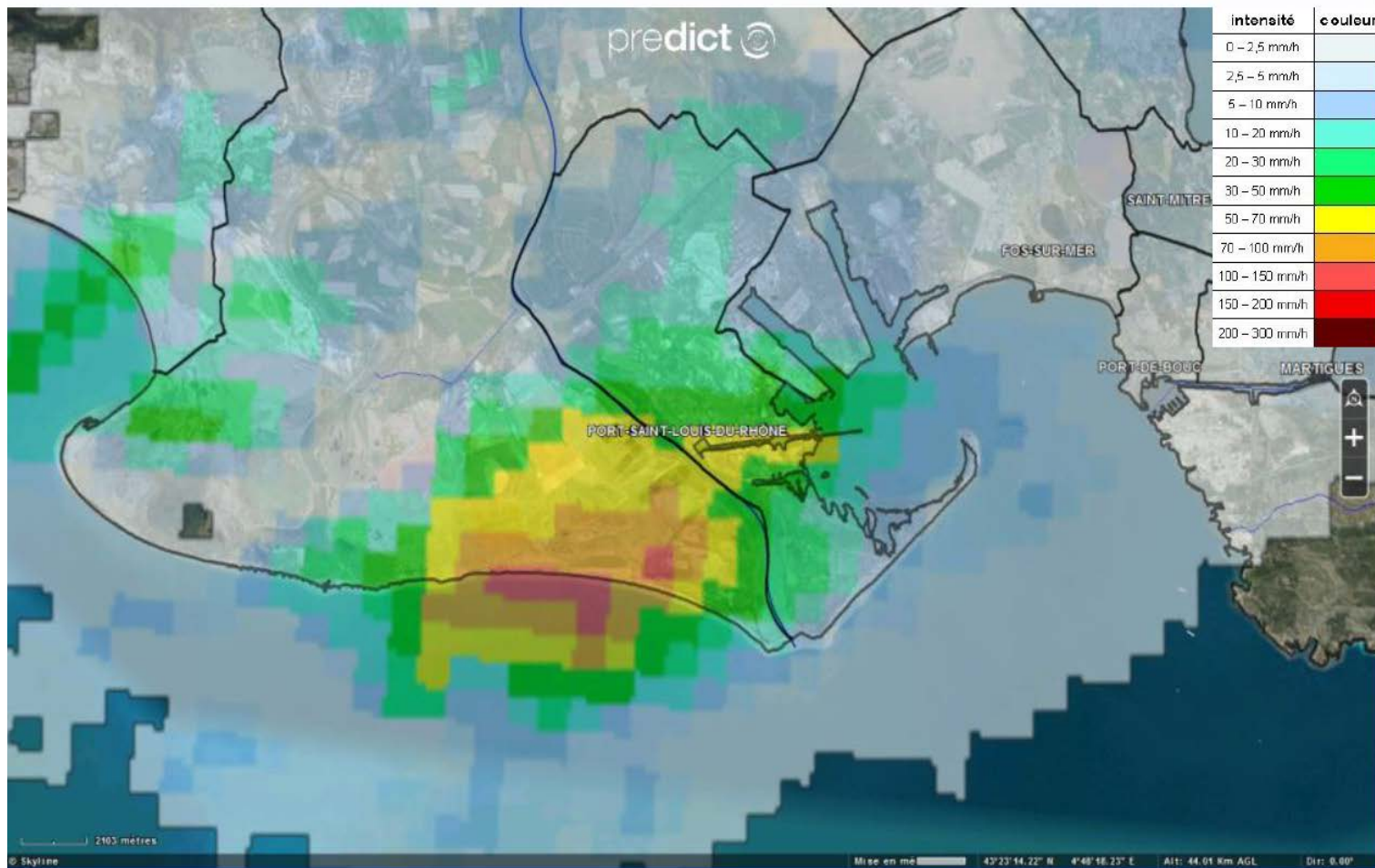
Situation en temps réel le 17/10/2016 à **14h15** (heure locale)





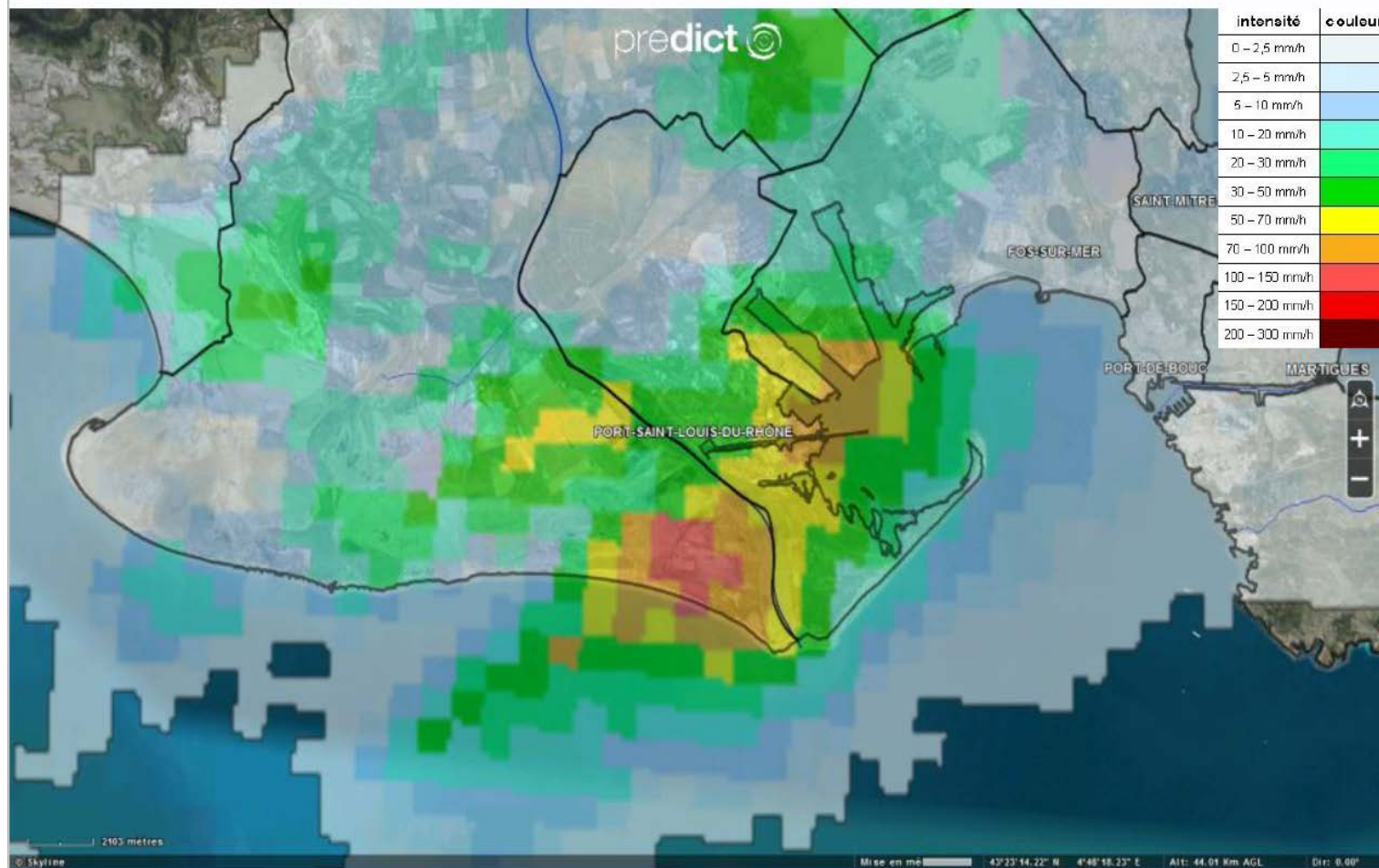
# Rapport de PREDICT

Situation en temps réel le 17/10/2016 à **14h30** (heure locale)



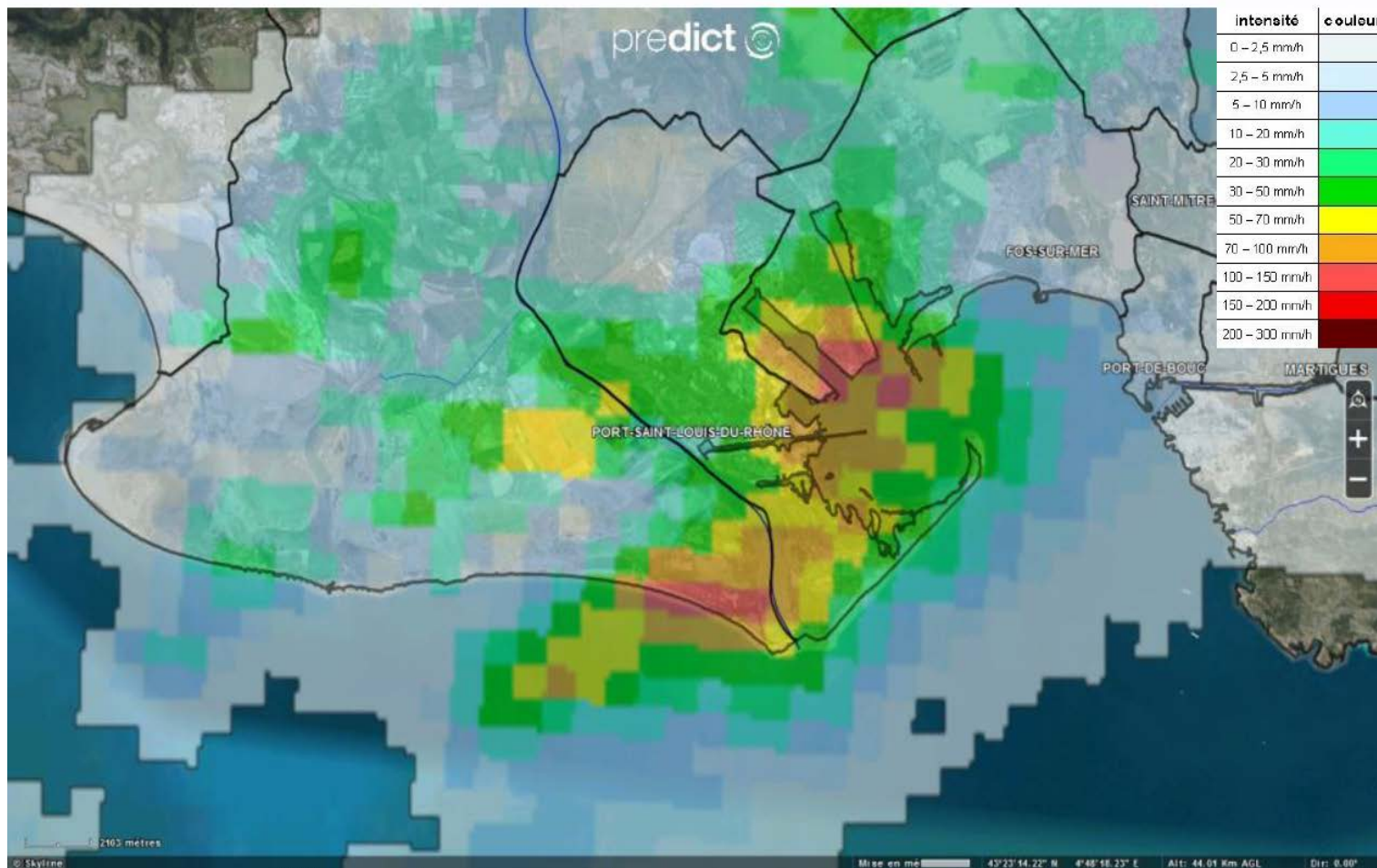
# Rapport de PREDICT

Situation en temps réel le 17/10/2016 à **14h45** (heure locale)



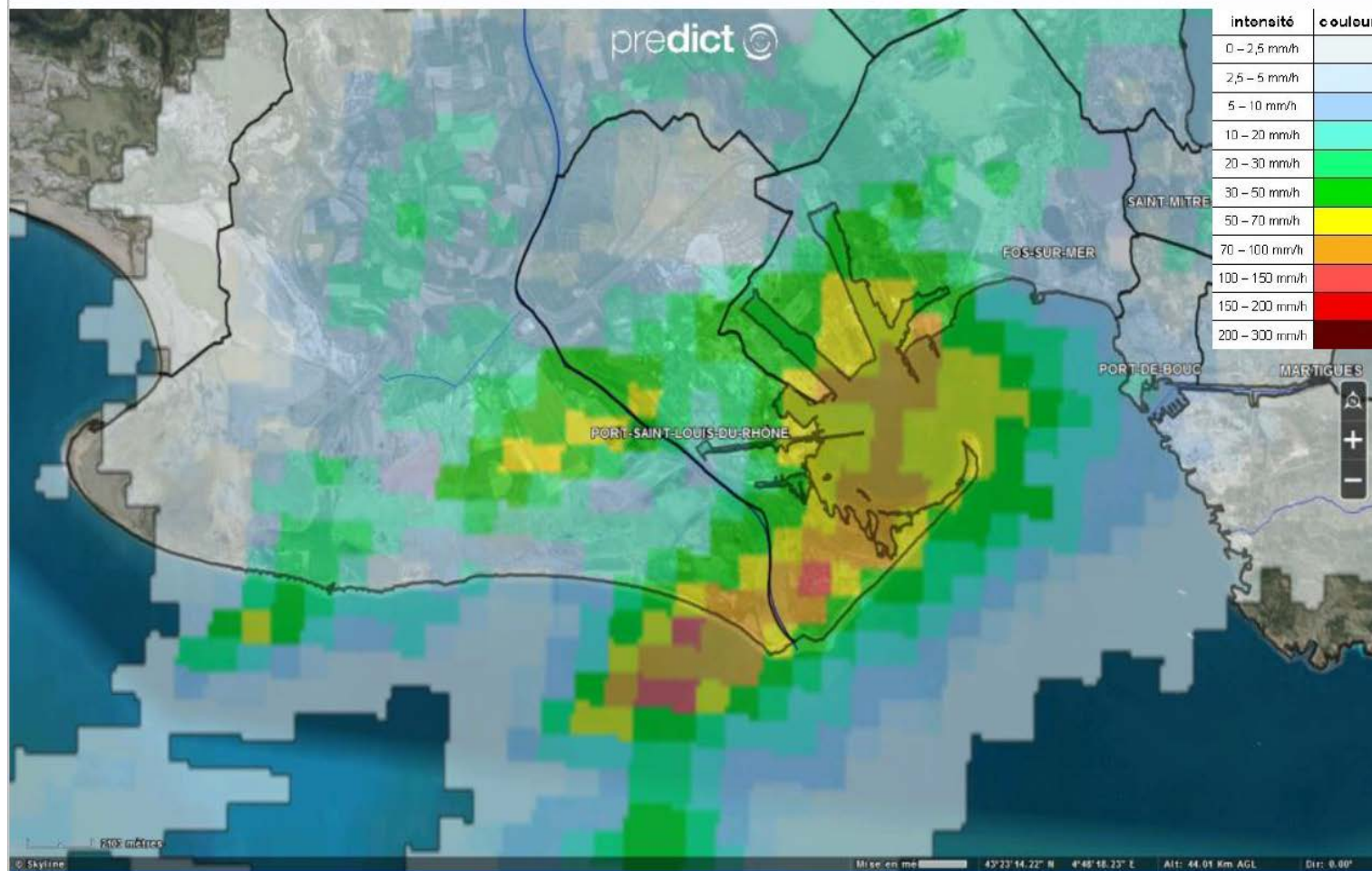
# Rapport de PREDICT

Situation en temps réel le 17/10/2016 à **14h50** (heure locale)



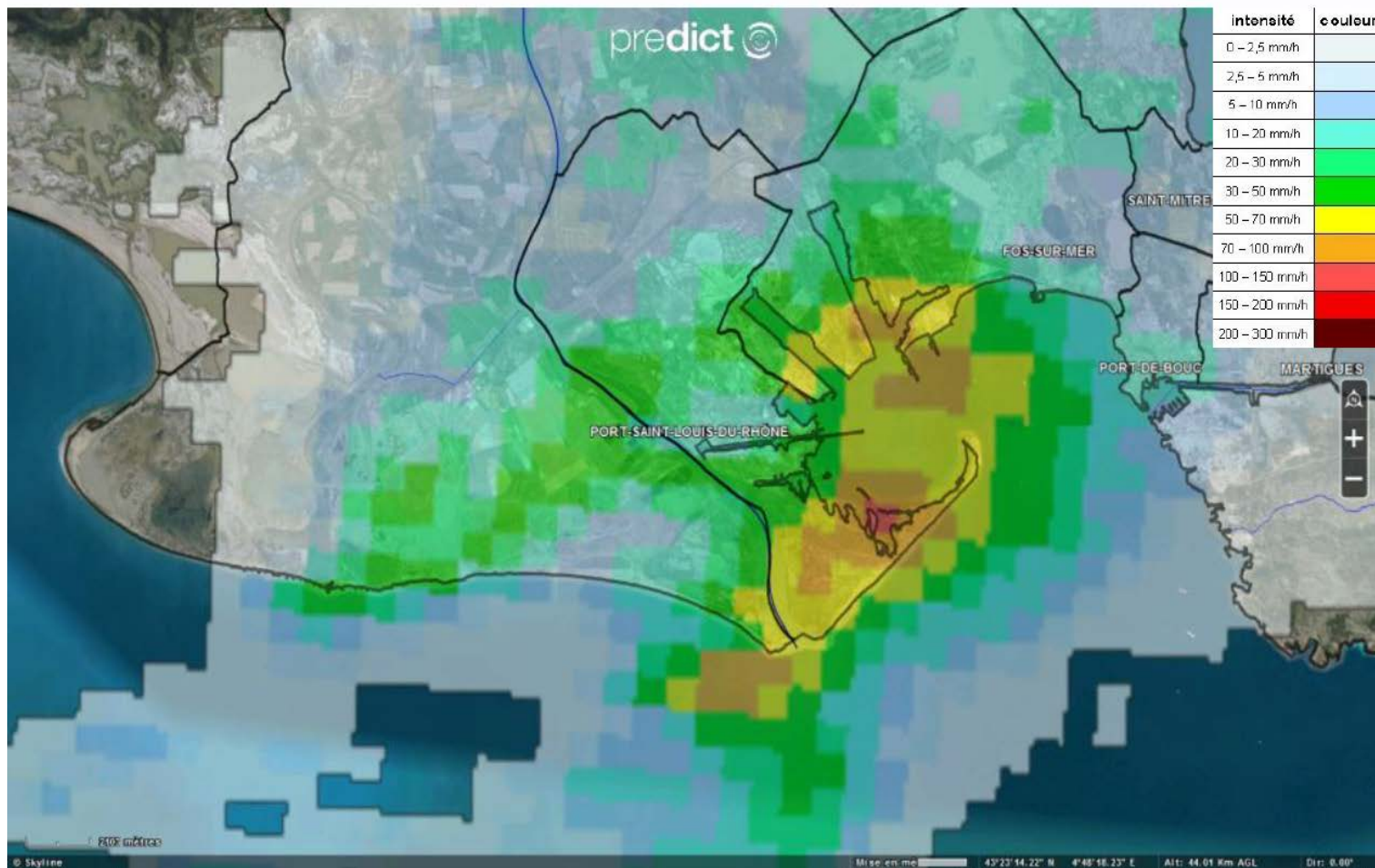
# Rapport de PREDICT

Situation en temps réel le 17/10/2016 à **14h55** (heure locale)



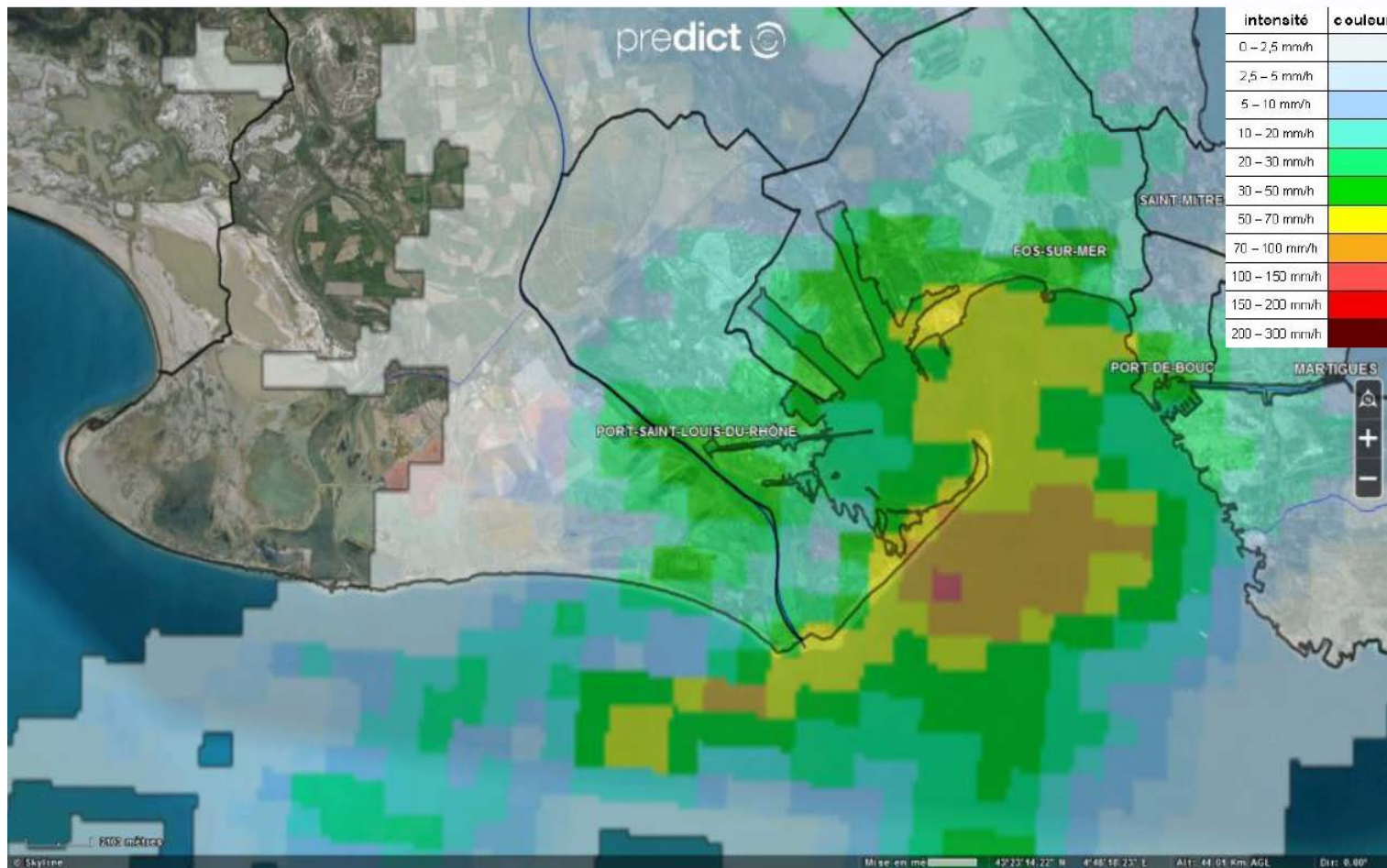
# Rapport de PREDICT

Situation en temps réel le 17/10/2016 à **15h00** (heure locale)



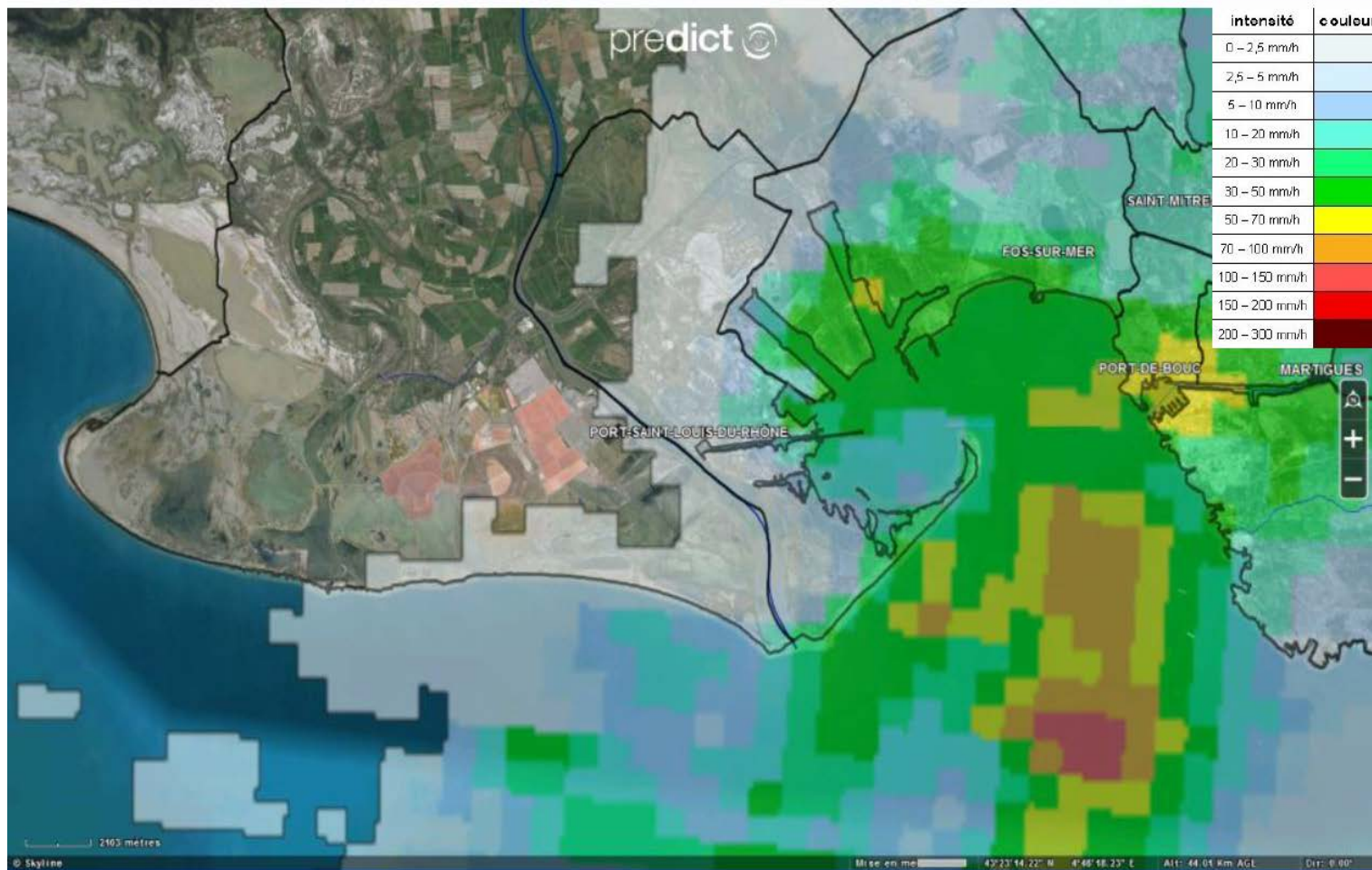
# Rapport de PREDICT

Situation en temps réel le 17/10/2016 à **15h15** (heure locale)



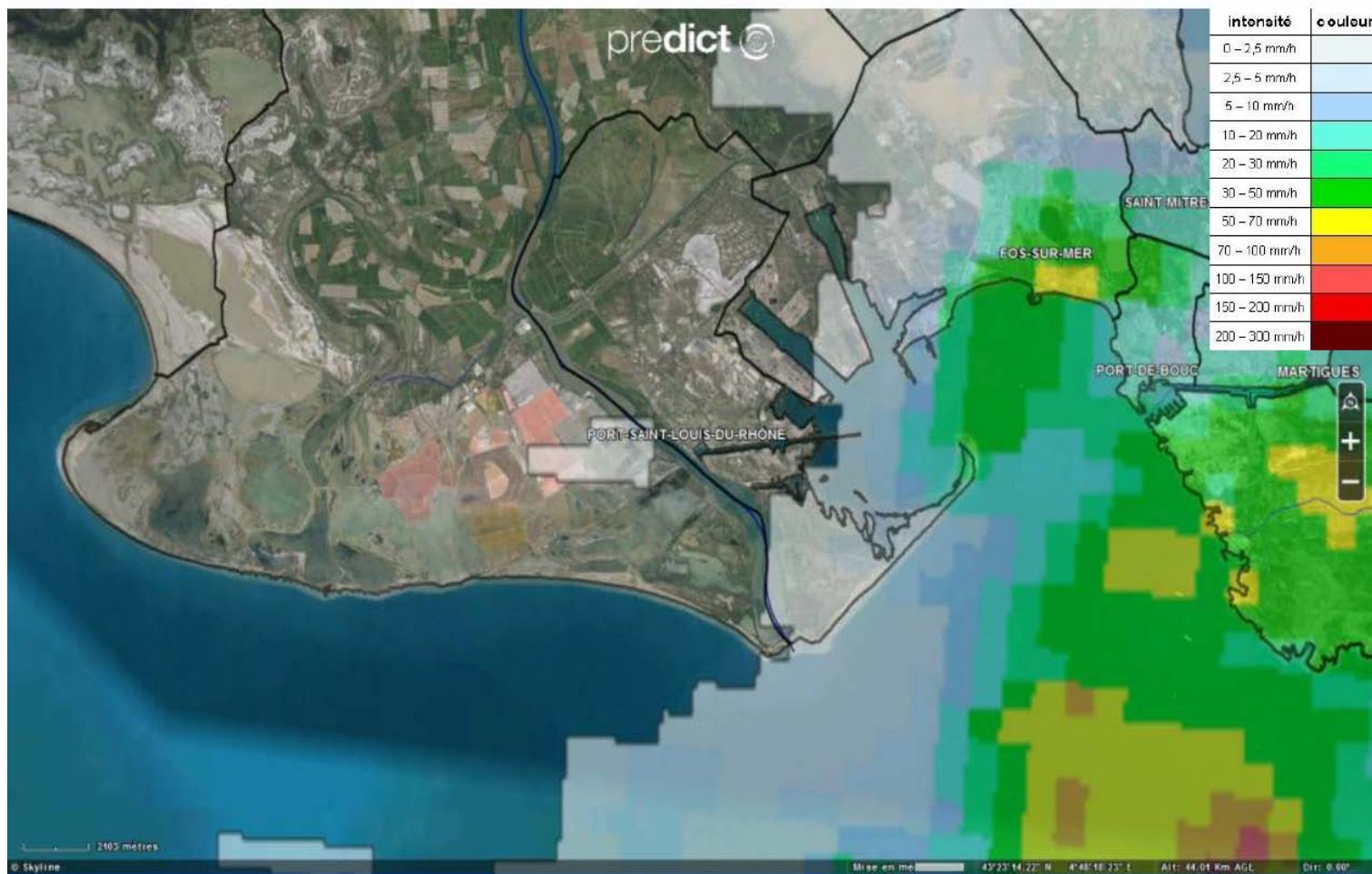
# Rapport de PREDICT

Situation en temps réel le 17/10/2016 à **15h30** (heure locale)



# Rapport de PREDICT

Situation en temps réel le 17/10/2016 à **15h45** (heure locale)





# Quels enseignements en tirer ?

- Communication en amont de la crise auprès de la population (PPRI, DICRIM, PCS, etc.);
- Etat des lieux de la connaissance des risques;
- Interprétation des alertes (CODIS, Météo-France, etc.);
- Actualisation et amélioration constante des moyens de gestion de crise;
- Mise en place d'exercices de simulations de crise.



Journée technique :  
*«Signaux faibles et veille opérationnelle pour la  
gestion de crise»*  
**CEREMA Méditerranée**

**Merci de votre  
attention !**