

Ville de Fontenay Sous Bois

DIAGNOSTIC ACCESSIBILITE DE LA VOIRIE ET DES ESPACES PUBLICS

14 janvier 2013

Réunion de présentation du projet devant le Conseil Municipal

Contenu de la réunion de la présentation

Sommaire

1. Présentation de Crysalide
2. Rappel du contexte – Méthodologie
3. Bilan statistique
4. Priorisation
5. Indices de priorisation et bilan
6. Planification et Perspectives

Présentation de Crysalide

- Depuis 2011, Crysalide est une filiale du groupe BTP Consultants
- 2 agences
 - 100 clients accompagnés
 - 4 pôles de compétences
 - 8 experts pour vous conseiller
- Le groupe : 3 sociétés au service du bien vivre dans les bâtiments.
- 10 agences en France
- 250 personnes
- BTP Consultants
- Prévention Consultants
- Crysalide

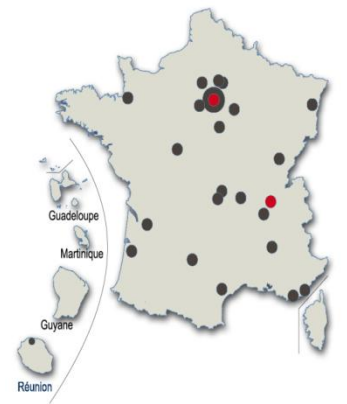
Formation, conseil et accompagnement



• Nos missions en France et aux DOM-TOM

4 pôles de compétences

- Crysalide Formation
- Crysalide BET Accessibilité
- Crysalide Design For All
- Crysalab'



www.crysalide.fr



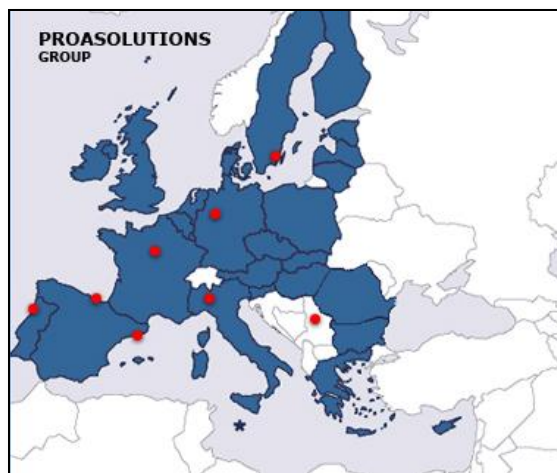
L'équipe Crysalide

Crysalide regroupe les compétences pluridisciplinaires pour accompagner ses clients sur l'ensemble des problématiques liées à la mise en accessibilité à travers l'engagement et l'expérience personnelle de ses membres dans le domaine du handicap.

■ Une équipes d'experts :

- Architectes
- Urbanistes
- Experts en accessibilité
- Économistes du coût de la construction
- Experts SIG
- Communication
- Relations associations

Des savoir-faire multiples



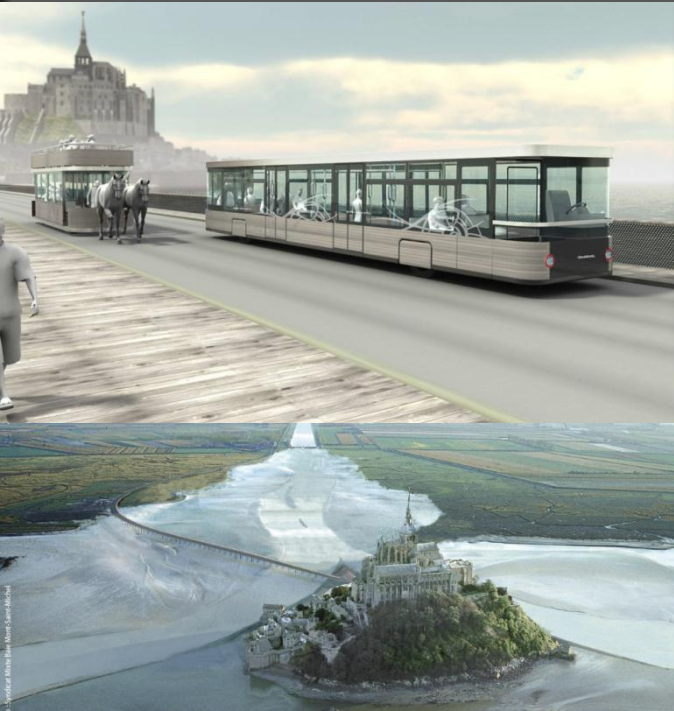
Nos partenaires

- TuttiMobi : Association de personnes en situation de handicap qui assure des missions transversales autour de la concertation.
- ProA solutions : Réseau Européen d'entreprises travaillant dans le domaine de l'accessibilité pour tous.
- Jaccede.com, mouvement pour une cité accessible : guide sur internet répertoriant les établissements accessibilités et opérations de sensibilisation des propriétaires d'ERP et du grand public

Présentation de Crysalide

- Crysalide BET TECHNIQUE
- Mission AMO
- Mission AMOE
- Mission de DIAG et PAVE
- SDA

- Diagnostics accessibilité ERP, code du travail et voirie
- Plans d'aménagement de la voirie et de l'espace public (PAVE)
- Référentiels d'accessibilité – charte travaux
- Planifications pluriannuelles d'investissements et de travaux
- Expertises ponctuelles techniques et réglementaires
- Suivis de travaux



Rappel du contexte:

Cadre réglementaire

- » **Un diagnostic des E.R.P pour le 1^{er} janvier 2011**
 - Une mise en accessibilité dont les délais sont fixés à 2015

- » **Un Plan de Mise en Accessibilité de la Voirie et des Espaces Publics pour le 23 décembre 2009**
 - Dispositions obligatoires en cas de travaux
 - Pas de délais pour la mise en accessibilité globale

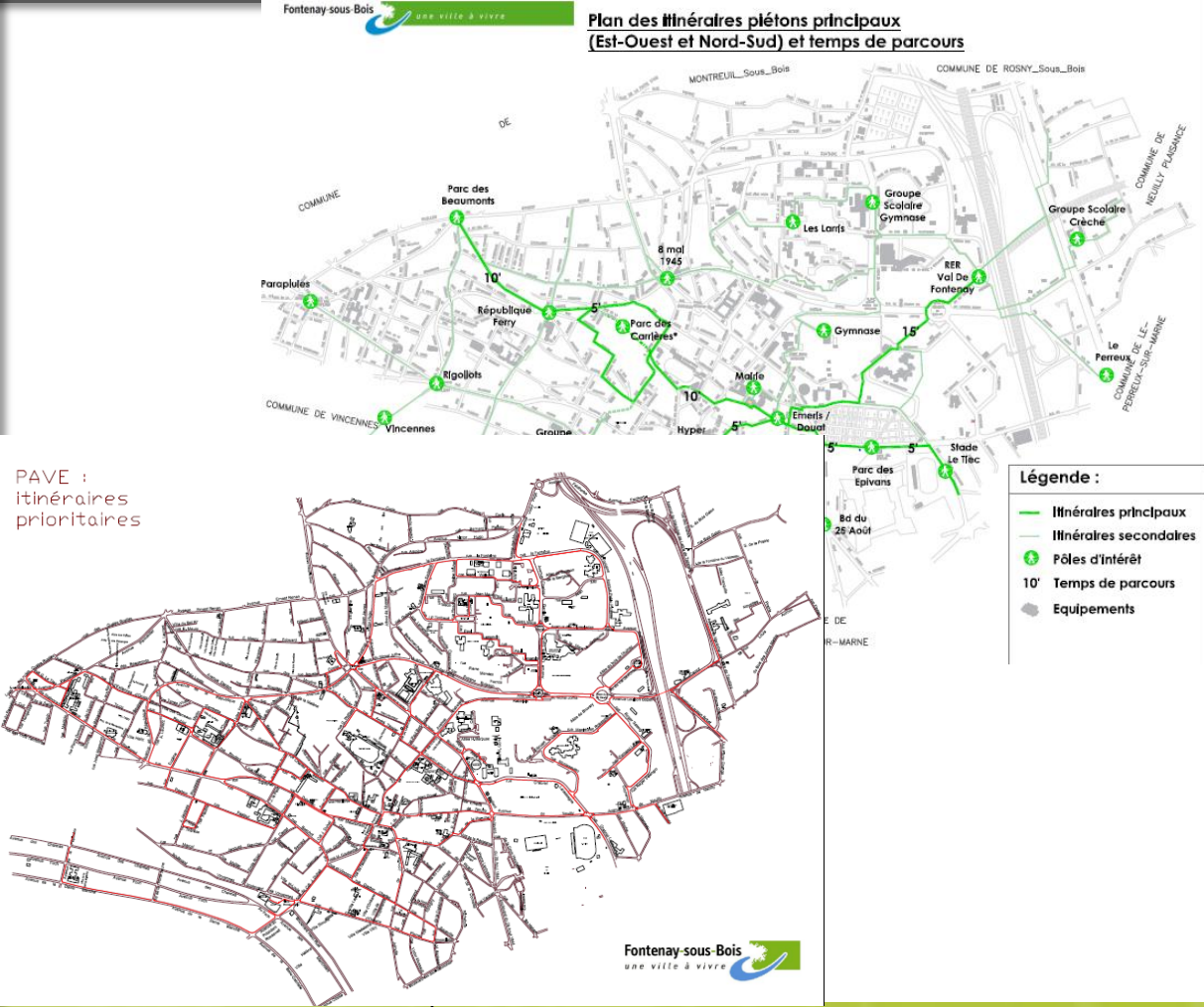
- » Principaux Textes de référence:
 - ERP : Décret du 17 mai 2006, Deux arrêtés: 1^{er} août 2006 et 21 mars 2007, circulaire du 30 novembre 2007
 - **VOIRIE : Décret du 21 décembre 2006 et Arrêté du 15 janvier 2007**

Méthodologie

Élaboration d'une stratégie d'itinéraires par pôles générateurs de déplacement.

- Définir les zones d'études (rues diagnostiquées) en fonction des différents pôles (Zones d'activités, pôles touristiques, ERP communaux, parcs de stationnement, gares...) dans le respect de la continuité de la chaîne de déplacement
- Cohérence avec le Schéma réseau vert
- Validation par le maître d'ouvrage.

Définition du périmètre de l'étude





Méthodologie

Proposition d'une grille d'analyse réalisée selon le principe de la chaîne de déplacement et détaillant chaque non-conformité relevée et les solutions envisagées

Référentiel – Grille d'Analyse

N°	Handicaps	Photo	Elément de la chaîne de déplacement	Fonction	Point d'analyse	Préconisation	Quantitatif	Prix estimatif	Observation	Priorité	Modif
P1			Traversée globale	Circulation	Caractéristiques de la traversée (normes de BEV susceptibles de modification)	<p>PC2 : (TR_AT_NC_01) (Absence d'abaissés de trottoir conforme) Création d'un abaissés de trottoir conforme (bateau) <i>Note : Chanfreiner les abaissés</i></p> <p>PC3 : (TR_BEV_NC_03) (Absence de BEV) Sécuriser la traversée par implantation de bandes d'éveil de vigilance de type thermocollé au droit de la traversée.</p>	<p>PC2 : 1 u</p> <p>PC3 : 3 ml</p>	<p>PC2 : 700 € HT</p> <p>PC3 : 450 € HT</p> <p>Total : 1150 € HT</p>		2	
P2			Circulation horizontale	Circulation	Profil en travers	<p>PC1 : (CH_PT_IT_01) (Devers latéral du cheminement trop fort) IMPOSSIBILITE TECHNIQUE : Application d'une mesure alternative <i>Note : Possibilité de cheminer de l'autre côté si traversées traitées</i></p>	<p>PC1 : 1 Mesure organisationnelle</p>	<p>PC1 : 0 € HT</p> <p>Total : 0 € HT</p>		4	

Photo reportage des points d'analyses

Préconisations

Une priorisation par niveau de praticabilité

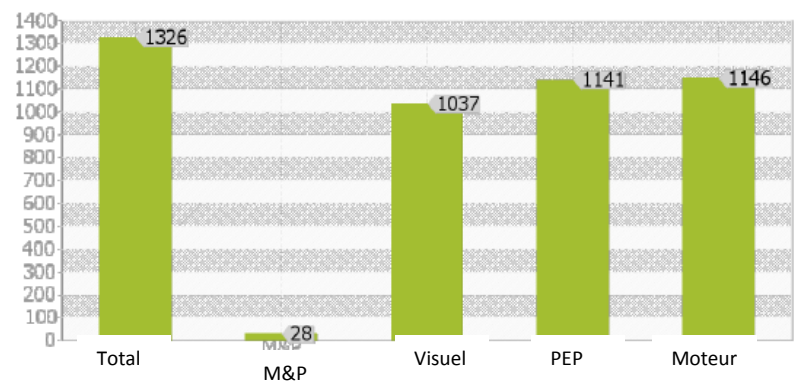
Bilan Statistique Global

Statistiques pour la zone FONTENAY SOUS BOIS

Répartition des points d'analyse par fonction et prix

Fonction	Nombre de points d'analyse	Prix
Circulation	640	1 064 130,00 € HT
Sécurité	386	759 520,00 € HT
Utilisation	295	323 080,00 € HT
Orientation	5	16 630,00 € HT
Total	1326	2 163 360,00 € HT

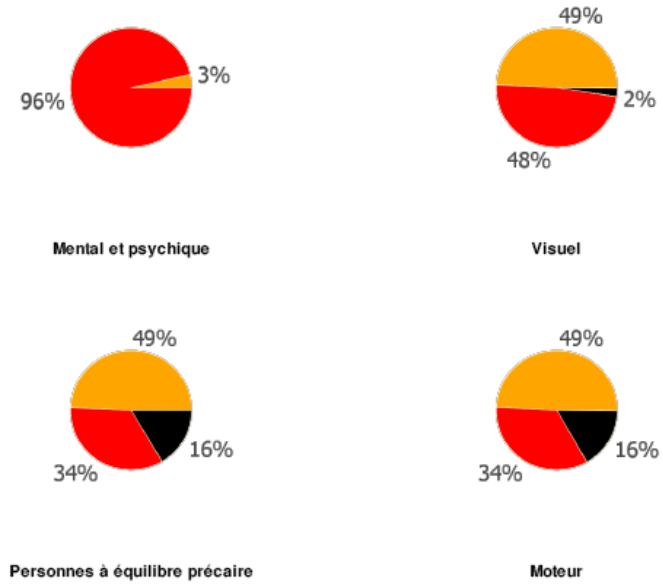
Répartition des points d'analyse par handicap



Répartition des coûts par priorité

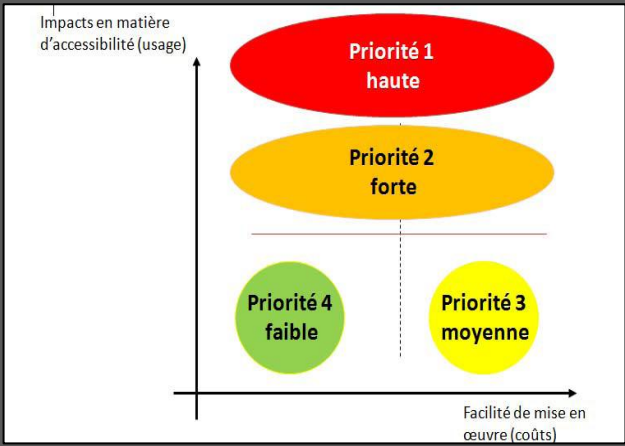
Priorité 1	245 810,00 € HT
Priorité 2	917 625,00 € HT
Priorité 3	999 925,00 € HT
Priorité 4	0,00 € HT

Répartition des niveaux d'accessibilité par handicap



Priorisation

Priorisation des non conformités



Programme de mise en accessibilité

Type de priorité	Description	Exemples
Priorité 1	Point de rupture dans la chaîne de déplacement Cheminement non conforme et non praticable même avec accompagnement.	Absence d'abaissé de trottoir...
Priorité 2	Point de rupture dans la chaîne de déplacement Cheminement non conforme mais praticable avec accompagnement.	Obstacles bas, Abaissé de trottoir non conforme...
Priorité 3	Cheminement / équipement praticable en autonomie mais non conforme	Stationnement adapté non conforme...
Priorité 4	Qualité d'usage, non réglementaire	Revêtement stabilisé, bancs...

P.A.V.E FONTENAY SOUS BOIS				
	PRIORITE 1 (Euros HT)	PRIORITE 2 (Euros HT)	PRIORITE 3 (Euros HT)	TOTAL
Ville de Fontenay sous Bois avec les routes départementales	245 810,00 €	917 625,00 €	999 925,00 €	2 163 360,00 €
Routes départementales	41 100,00 €	224 535,00 €	146 420,00 €	412 055,00 €
Ville de Fontenay sous Bois sans les routes départementales	204 710,00 €	693 090,00 €	853 505,00 €	1 751 305,00 €



Retour sur les problématiques récurrentes

- **Les traversées non-conformes**
(Abaissés de trottoir non conforme, absence de BEV, dispositifs de sécurisation et de sonorisation pour les feux tricolores)
- **Obstacles ne respectant pas l'abaque de détection et réduisant de manière significative la largeur du cheminement**
- **La qualité de revêtement (notamment pavé) des trottoirs et leur largeur**
- **Cheminement en pente**

Programme de mise en accessibilité

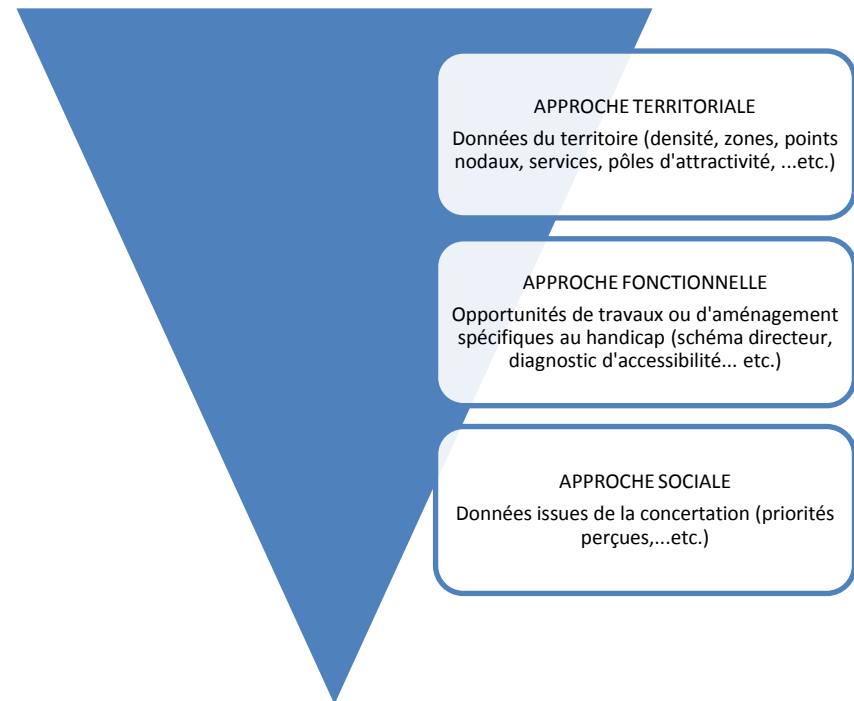
Différentes problématiques concernant la Voirie émergent des diagnostics



Indices stratégiques de priorisation

L'analyse du contexte urbain:

- **Approche territoriale** : Données du territoire, schéma directeur des transports, flux, pôles d'attractivité, étude réseau vert, **PLU, PDUIF** etc...
- **Approche fonctionnelle** : opportunités de réhabilitation de quartier, identification des ERP mis en priorité en accessibilité etc...
- **Approche sociale** : demandes, plaintes émises (identification des besoins des associations et institutions)



Indices stratégiques de priorisation

Itinéraires:

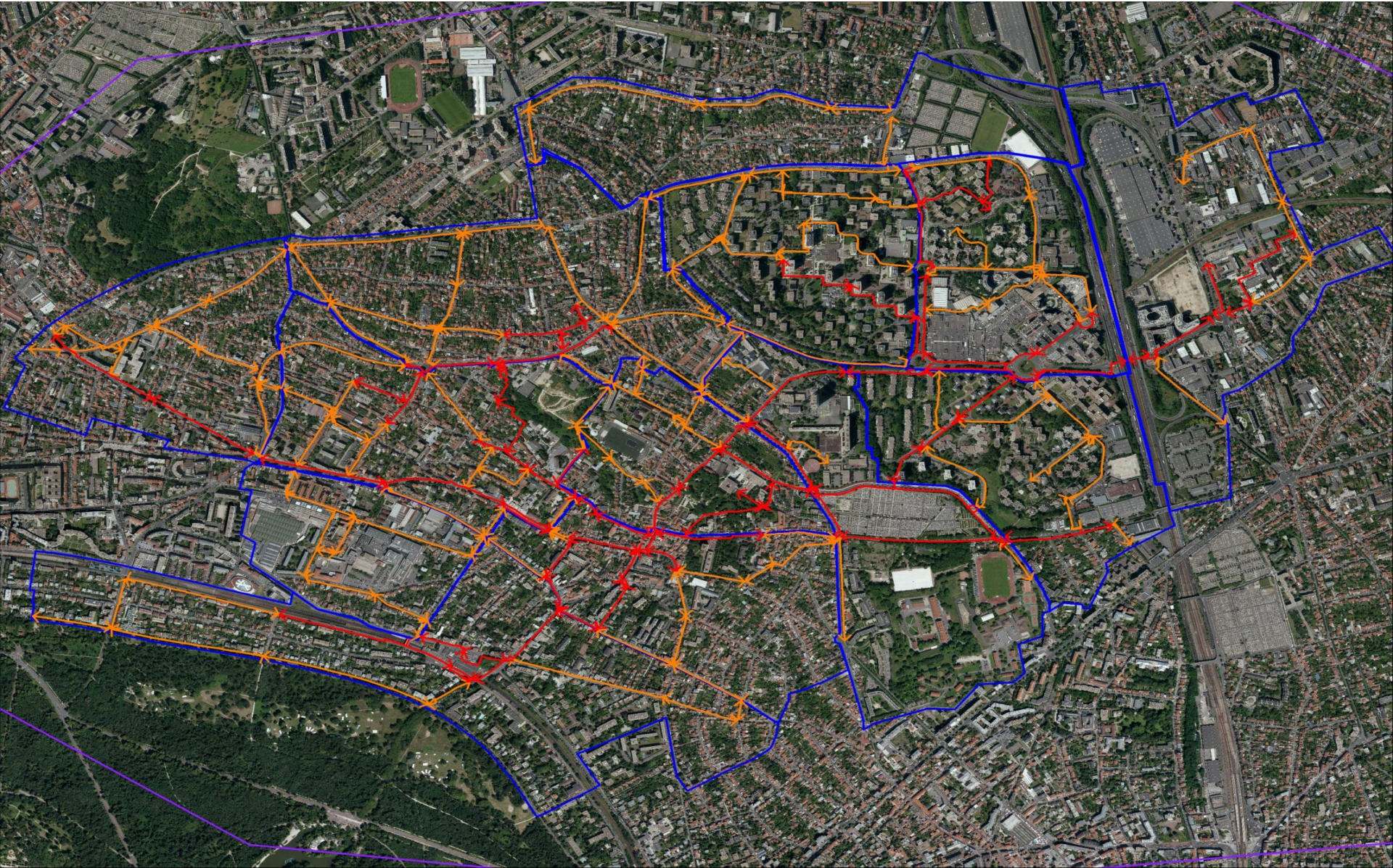
- Définis avec le Maître d'Ouvrage
- Participation de la Commission Accessibilité et des bureaux de quartier

Maillage permettant de relier les différents pôles générateurs de déplacement ainsi que les principaux services et équipements (scolaire, petite enfance, administratif, culturel et sportif)

Itinéraires prioritaires post diagnostic

PLACE	GENERAL DE GAULLE
AVENUE	VAL DE FONTENAY
AVENUE	CHARLES GARCIA
AVENUE	CHARLES GARCIA 2
ALLEE	BUISSON DE LA BERGERE
ALLEE	INCONNUE
RUE	PAUL LANGEVIN
RUE	PAUL LANGEVIN 2
RUE	GAY LUSSAC
RUE	AUGUSTE COMTE
SENTIER	MOULINS
RUE	CHARLES BASSEE
RUE	CHARLES BASSEE 2
RUE	GAMBETTA
RUE	JULES FERRY
CHEMIN	SOURCES 2
CHEMIN	SOURCES
RUE	RASPAIL
RUE	RASPAIL 2
RUE	LOUIS AUROUX
RUE	ALOUETTES
RUE	GABRIEL LACASSAGNE
AVENUE	RABELAIS
AVENUE	RABELAIS

RUE	SAINT VINCENT
RUE	MAUCONSEIL
RUE	AUDIENCE
PLACE	LIBERATION
RUE	NOTRE DAME
PLACE	GENERAL LECLERC
RUE	ANCIENNE MAIRIE
RUE	CHARLES BASSEE
RUE	CHARLES BASSEE 2
AVENUE	FOCH
PLACE	MOREAU DAVID
BOULEVARD	VINCENNES
AVENUE	CHARMES 2
RUE	GUERIN LEROUX 2
RUE	ORMES
ALLEE	HOTEL DE VILLE
RUE	JEAN DOUAT
RUE	ROSNY
RUE	ROSNY 2
RUE	EDOUARD VAILLANT
RUE	EDOUARD VAILLANT 2



BILAN / CHIFFRAGE GLOBAL SUR L ENSEMBLE DES ITINERAIRES PRIORITAIRES :

P.A.V.E FONTENAY SOUS BOIS - ITINERAIRES PRIORITAIRES				
ENSEMBLE DES RUES PRIORITAIRES	PRIORITE 1 (Euros HT)	PRIORITE 2 (Euros HT)	PRIORITE 3 (Euros HT)	TOTAL
TOTAL / PRIORITE	98 740,00 €	147 170,00 €	217 701,00 €	463 611,00 €

Planification et Perspectives

Hiérarchisation des actions - Planification global

Estimations budgétaire (K€, HT)

99 K €, HT

2013 - 2015

- **Formation du personnel technique** aux enjeux de l'accessibilité et à la mise en œuvre des différents aménagements.
- **Mise en conformité des priorités 1 sur les itinéraires prioritaires.** Il s'agit de supprimer les principaux points de ruptures du cheminement et d'assurer la continuité de la chaîne de déplacement Voirie-ERP de la Ville.

148 K €, HT

2015 - 2016

- **Mise en conformité des priorités 2 sur l'ensemble des itinéraires prioritaires de la Ville.** Il s'agit de supprimer les principaux points gênant le cheminement.

218 €, HT

2016 - 2019

- **Mise en conformité de l'ensemble des priorités 3 (itinéraires prioritaires)** Cette phase vise à assurer la praticabilité de l'ensemble de la voirie située en zone prioritaire.

NB : Mise en accessibilité de l'ensemble des priorités des itinéraires secondaires et de l'ensemble de la Voirie en fonction des actions de rénovations



Perspectives

Différentes mesures proposées au sein du P.A.V.E

- ✓ Sensibilisation et formation des différents acteurs de l'accessibilité
 - ✓ Mesures techniques et organisationnelles
 - ✓ Validation d'une planification des actions
-

Des Perspectives globales de mises en accessibilité

- ✓ Définition d'un plan global de mise en accessibilité et d'investissement (ERP + Voirie)

Crysalide 

Fontenay-sous-Bois
une ville à vivre 