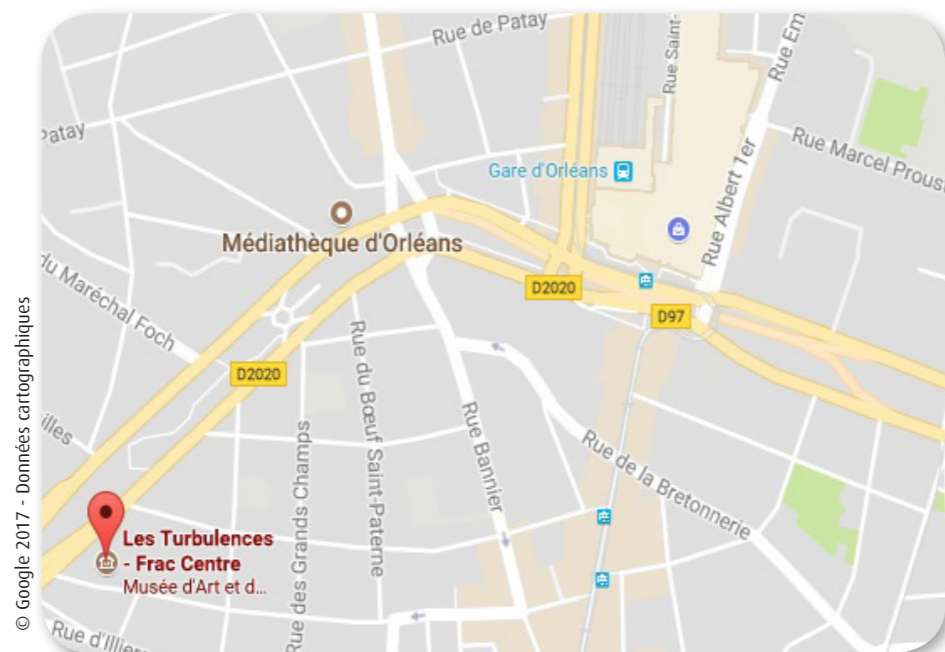


Fonds Régional d'Art Contemporain
FRAC Centre-Val de Loire
88, Rue du Colombier
45000 ORLÉANS



POUR VENIR

• PAR LES TRANSPORTS EN COMMUN

- **En train** : À 10 minutes à pied de la gare d'Orléans
- **En bus** : Arrêt Foch Limare : lignes 1, 2, 4 et 5
Arrêt Moulin de l'Hôpital / Bus Cités : ligne 10
- **Tramway ligne B** : Arrêt Croix Morin

• EN VÉLO' +

- **Médiathèque** : borne n°6
- **Patinoire** : borne n°15
- **Place Croix Morin** : borne n°16

• ACCESSIBILITÉ

- Le Frac Centre-Val de Loire est accessible aux personnes à mobilité réduite.

• À PIED DEPUIS LA GARE

- **Prendre la direction sud sur Avenue de Paris/D2020**
(pendant 140 m)
- **Prendre à droite sur Boulevard de Verdun/D2020**
(continuer de suivre D2020 pendant 600 m)
- **Continuer sur Boulevard Rocheplatte**
(pendant 100 m)
- **Prendre à gauche sur Rue du Colombier**
(le FRAC Centre-Val de Loire se trouvera sur la gauche à 64 m)

INSCRIPTION EN LIGNE

Date limite d'inscription : **19 Octobre 2017**

Inscriptions en ligne, cliquez sur le lien ci-dessous :
<http://enqueteur.normandie-centre.cerema.fr/index.php?sid=69871&lang=fr>
Dans la limite des places disponibles.

Contact

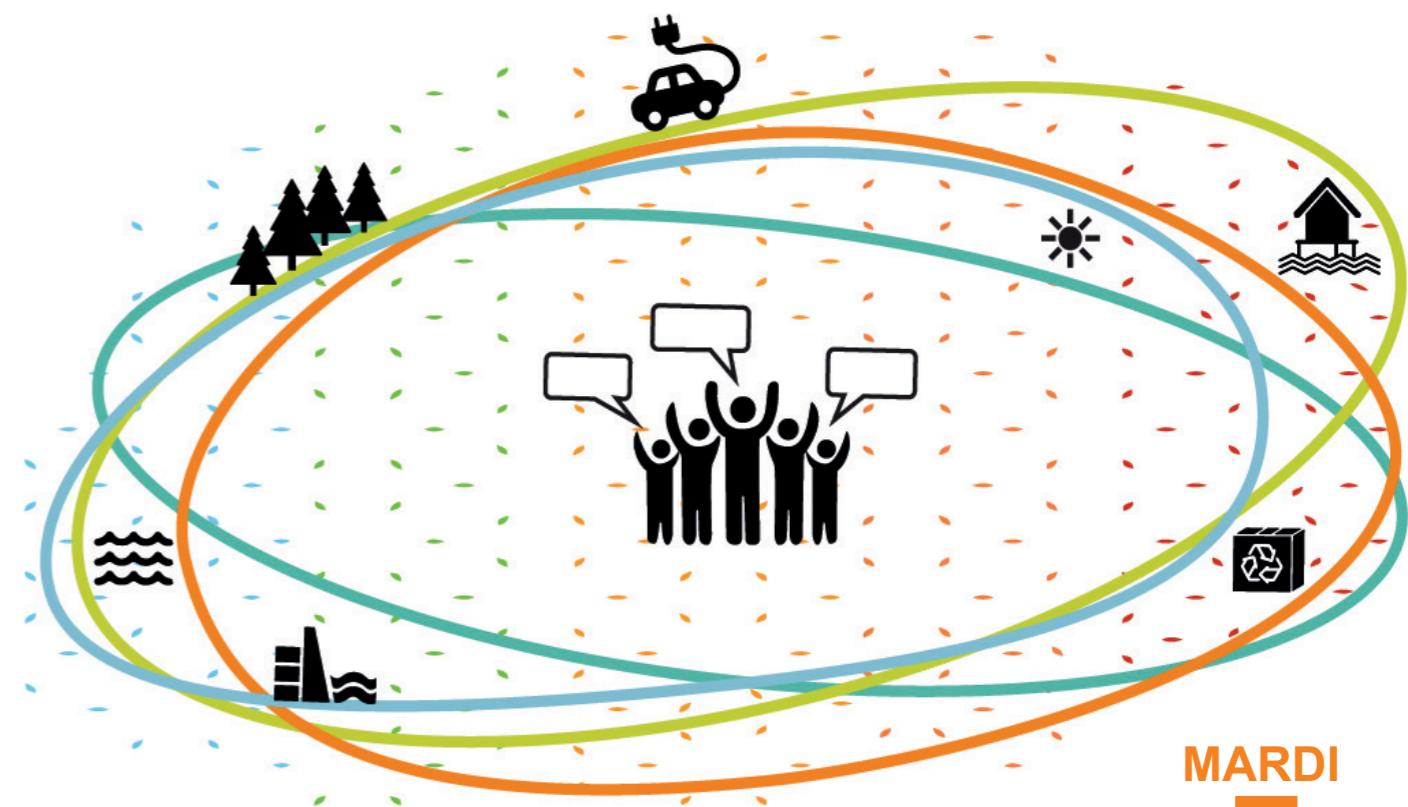
Département Aménagement Durable des Territoires (DADT)
Isabelle Belloncle - 0235688907 - DADT.DTerNC@cerema.fr


Journée organisée par le groupe Ville Innovation Architecture (VIA) et le Groupe Territorial Centre (GTC).

JOURNÉE TECHNIQUE INTERRÉGIONALE

LE CITOYEN AU COEUR DE L'ADAPTATION AU CHANGEMENT CLIMATIQUE

Orléans | FRAC Centre-Val de Loire



 | 09H00 Hall des Turbulences

MARDI
7
NOV
2017

www.normandie-centre.cerema.fr



CONTEXTE



L'adaptation au changement climatique est devenue, depuis quelques années, un enjeu majeur pour notre société. La France s'est mobilisée sur ce sujet à l'aide du Plan National d'Adaptation au Changement Climatique (PNACC), publié en 2011 par le Ministère de l'Environnement, de l'Énergie et de la Mer, et actuellement en cours de renouvellement. Ce document définit pour sa période d'application les principales actions que doit mener la France pour anticiper et mieux se préparer au changement climatique, dans de nombreux domaines.

La révision du PNACC inclut la création d'un centre technique de ressources sur l'adaptation au changement climatique associant, entre autres, l'Ademe et le Cerema. Dans ce cadre, le Cerema propose différentes journées techniques interrégionales locales et thématiques à travers la France sur ce sujet.

OBJECTIFS



De la stratégie à l'action

Cette journée propose d'aborder l'adaptation au changement climatique sous l'angle du citoyen (au sens de l'utilisateur acteur et utilisateur).

Ce dernier sera le fil conducteur des échanges qui auront lieu. La nécessité de s'adapter au changement climatique impose dès à présent des modifications dans les façons de concevoir et d'aménager nos villes. Mais s'adapter au changement climatique, c'est également pour le citoyen changer de manière de vivre, d'habiter et de pratiquer ses lieux de vie. La compréhension et la prise en compte de ces changements de comportement sont essentielles dans l'élaboration de nos futurs aménagements et constructions au regard de nos usages.

Après l'introduction des concepts de l'adaptation au changement climatique par des acteurs publics, le Cerema se donne pour objectifs de répondre durant cette journée à deux questions essentielles :

- Pourquoi le citoyen se sent-il ou non concerné par l'adaptation au changement climatique ?

A travers divers témoignages les échanges de la première table ronde permettront de cerner les conditions favorisant ou non les modifications de comportement face au changement.

- Comment associer le citoyen à l'adaptation au changement climatique ?

Les échanges entre associations, services de collectivités, habitants et architectes permettront, à travers des exemples de projets, de débattre sur les différentes manières d'inciter et d'associer le citoyen par des approches classiques mais également des approches plus innovantes (démarches participatives, arts de la rue, etc.).

PUBLIC



Cette journée s'adresse principalement aux collectivités territoriales, mais aussi aux professionnels de l'aménagement, services déconcentrés, établissements publics et privés, universitaires et particuliers souhaitant approfondir leurs connaissances sur cette thématique et partager leurs expériences.

MATINÉE

Animation de la journée : Cécile DE BLIC - Vie To B

09h00 Accueil des participants

09h30 Ouverture de la journée

Christian BRAUX, Vice-Président en charge des questions environnement et risques - Orléans Métropole

Jérôme WABINSKI - Directeur du Cerema Normandie-Centre

09h55 Objectifs nationaux de l'adaptation au changement climatique et PNACC

Sylvain MONDON - ONERC

10h05 État des lieux : qu'est-ce que le changement climatique en région Centre ?

Quelles initiatives locales sur la thématique de l'adaptation dans les plans climat territoriaux ?

Pierre BAENA - Directeur régional adjoint DREAL Centre-Val de Loire

Catherine GUIMARD - Direction régionale Ademe Centre-Val de Loire

10h30 Les grands principes de la participation citoyenne

Tifenn DURAND - Missions publiques

11h00 Pause

11h15 Table ronde 1 : « Pourquoi le citoyen se sent-il ou non concerné par l'adaptation au changement climatique ? »

Grand témoin : Tifenn DURAND - Missions publiques

Manon FERREITA et Amalita DE ZARATE - Association Ecolocal Narbona

Christele ASSEGOND - Université de Tours

Pascal FERREN - Pôle des Arts Urbains

Barbara RIVIÈRE - Ville de Saint Pierre des Corps

12h45 Déjeuner

APRÈS-MIDI

14h15 Architecture et citoyens : construire autrement

Patrick BOUCHAIN - Architecte

15h00 Table ronde 2 : « Comment associer le citoyen à l'adaptation au changement climatique ? »

Grand témoin : Patrick BOUCHAIN - Architecte

Davia DOSIAS PERLA - les Artivistes

Murielle RIOLET et Mireille KOHLER - Ecoquartier de la Guignardièrre, Ville de Chambray-lès-Tours

Eric DANIEL-LACOMBE - Architecte

Eric BOULAY - Directeur du CAUE 37 / ADAC 37

16h30 Conclusion de la journée

Pierre BERNAT-YVICENS, Directeur du Département Aménagement Durable des Territoires - Cerema Normandie Centre

17h00 Fin de la journée