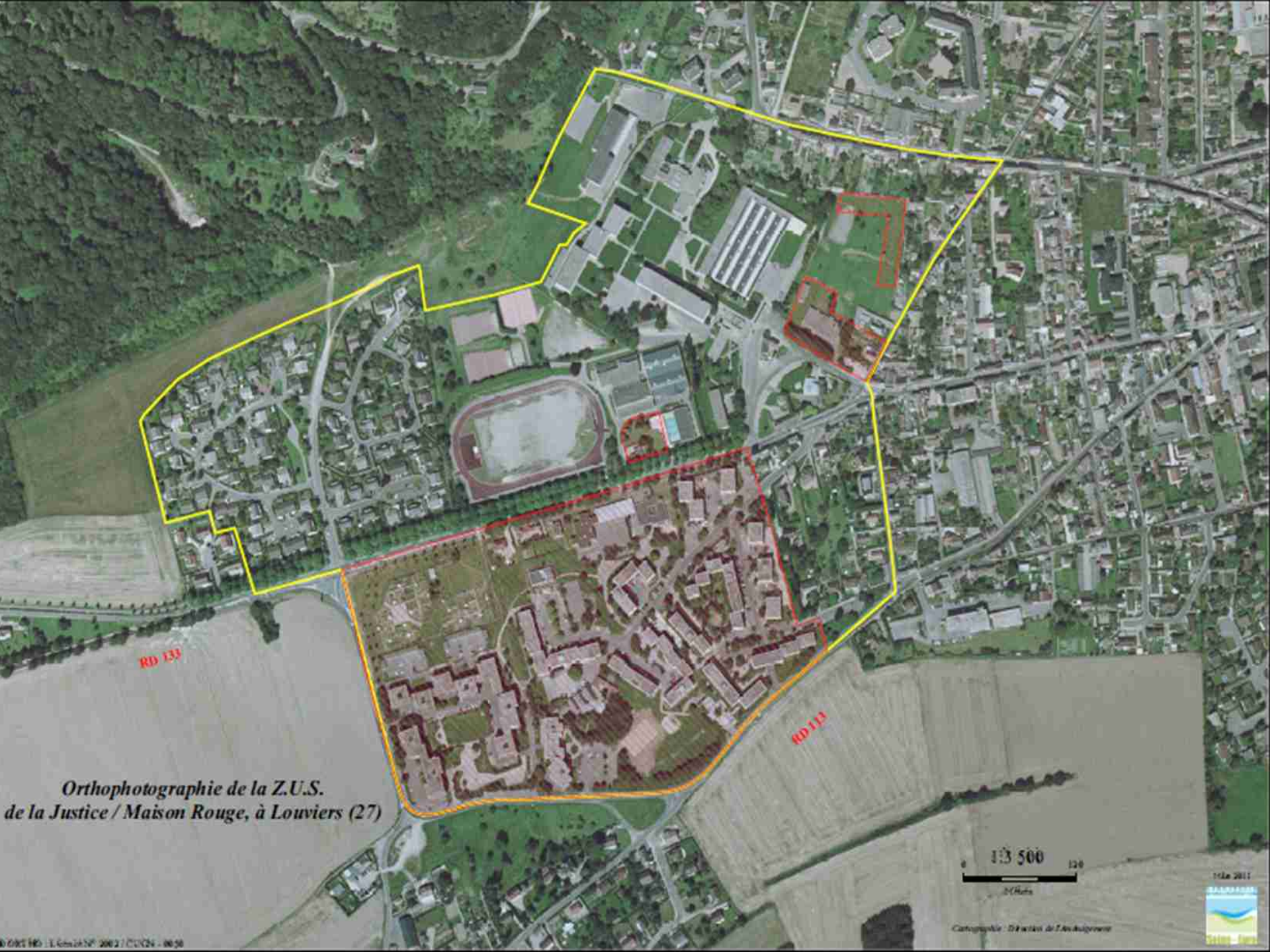


PENSER AUTREMENT LES ESPACES PUBLICS

JOURNEE CEREMA

9 JUIN 2015



*Orthophotographie de la Z.U.S.
de la Justice / Maison Rouge, à Louviers (27)*

0 1:3 500 120
Mètres

RENOVATION URBAINE DE MAISON ROUGE

PLAN DU PROJET



COMMUNAUTE
D'AGGLOMERATION



LA DEMARCHE DE CONCERTATION

INSCRITE DANS LA CULTURE ET LES PRATIQUES LOCALES DE
DEMOCRATIE PARTICIPATIVE

1995 : Mise en place des réunions de quartier

2003 : Création des commissions de quartier

2004 : Visites de quartier fixant des points de rendez-vous aux habitants

LA DEMARCHE DE CONCERTATION GRANDES ETAPES

2002-2004 : Phase préalable

Logique d'information de la population et d'implication des acteurs de proximité

2006-2008 : Lancement d'un processus / Diagnostic partagé

Logique de communication durable avec les habitants :

Diagnostics en marchant - Ecoute et dialogue

2008-2013 : Phase d'animation d'un Atelier Cadre de Vie

D'une logique diagnostic à la logique projet :

.Etape de proposition et de co-production en phase d'étude

.Travail mensuel avec les habitants pour traiter les dysfonctionnements

.Veille du quartier en phase travaux

2013-2014 : Phase d'animation de suivi de chantier

Evolution vers une logique de *Gestion urbaine de proximité avec les habitants*

2015 : Intégration au dispositif de GUSP

LA DEMARCHE DE CONCERTATION

PHASE PREALABLE

2002 - 2004

Logique d'information de la population et d'implication des acteurs de proximité

- Les premiers articles
- Les premières réunions publiques sur le projet
Notamment présentation du premier diagnostic social et urbain qui a nourri la définition du projet le 5 mars 2003
- Les premières réunions d'acteurs
- Une formation d'acteurs de proximité

LA DEMARCHE DE CONCERTATION

LANCEMENT D'UN PROCESSUS / DIAGNOSTIC PARTAGE

2006 - 2008

Logique de communication durable avec les habitants

- Réunion publique de lancement fin 2006
- 3 Diagnostics en marchant fin 2006 début 2007
 - Diagnostic partagé des habitants
 - Diagnostic partagé des acteurs de proximité
 - Diagnostic partagé des élus et partenaires financiers du projet
- Permanences Ecoute des habitants toute l'année 2007
(une vingtaine de séances bi-mensuelles)

LA DEMARCHE DE CONCERTATION

PHASE D'ANIMATION D'UN ATELIER CADRE DE VIE

2008 - 2013

D'une logique diagnostic à la logique projet

Etape de proposition et de co-production en phase d'étude

- Lancement du travail avec les habitants en août 2008 avec une AMO
- 1er semestre 2009 : Production de 112 propositions (83 pour le volet urbain - 29 pour le volet social)
- Séances bi-mensuelles pour assurer des allers-retours avec le cabinet d'urbanistes le temps de la construction du projet et permettre l'intégration de ces propositions
- Propositions présentées aux élus puis retours des élus

Travail mensuel avec les habitants pour traiter les dysfonctionnements

Veille du quartier en phase travaux à partir de 2012

LA DEMARCHE DE CONCERTATION

PHASE D'ANIMATION DE SUIVI DU CHANTIER

2013 - 2014

Veille du quartier en phase travaux à partir de 2012
Avec une nouvelle accroche début 2013 pour renforcer la mobilisation

- « *Ensemble parlons chantier* » remplace l'atelier cadre de vie
 - L'atelier prend la forme d'un comité de suivi du chantier
- Chaque séance mensuelle commence dorénavant par une
visite de chantier
- L'atelier évolue vers un dispositif de GUSP

LA DEMARCHE DE CONCERTATION

INTEGRATION AU DISPOSITIF DE GUSP

2015

L'atelier cadre de vie, en place depuis 2008, se fond dans le dispositif GUSP, lancé le 2 juin 2015 :

Journée de formation-action pour l'ensemble des partenaires et habitants avec rappel des enjeux, présentation de la méthode, et premier diagnostic en marchant.

LA DEMARCHE DE CONCERTATION LES OUTILS D'ACCOMPAGNEMENT

- Le point accueil info ANRU *La Fabrik de Maison Rouge* a ouvert en 2011 **Espace d'accueil, d'écoute et d'information**
- Animé par une médiatrice urbaine (dispositif Adulte - relais)
- Le journal *La Fabrik de Maison Rouge*
- Les Comptes rendus des ateliers diffusés dans tout le quartier et aux partenaires qui participent

L'ATELIER CADRE DE VIE : BILAN

- . Une soixantaine d'ateliers tenus depuis 2008
- . Des dizaines de thèmes traités (volet urbain / volet social)
- . Des séances goûter en pied d'immeuble
- . 3 séances de restitution aux élus, aux bailleurs aux acteurs de proximité en 2009 des 112 propositions produites (104 sont reprises dans le projet, soit 93%)
- . 100 personnes différentes ont participé au moins une fois à l'atelier cadre de vie
- . Un noyau d'une quinzaine de personnes très investies participent régulièrement
- . L'atelier se fonde depuis le 2 juin 2015 dans le dispositif de GUSP aux côtés de tous les partenaires
- . La rénovation à l'épreuve des usages

LA DEMARCHE DE CONCERTATION

QUELQUES PISTES DE REFLEXION

- **Quel sens donner à la concertation entre :**
Information, communication, consultation, co-production, co-décision ?
- **Quand démarrer le processus ?**
- **Des étapes essentielles ?**
- **Quelle marge de manœuvre ?**
- **Quels critères pour réussir ?**
- **Comment mobiliser et quelle représentativité ?**

LE POINT ACCUEIL INFO ANRU DU QUARTIER

La Fabrik de Maison Rouge



ATELIER CADRE DE VIE EMPLACEMENT DES CONTENEURS ENTERRES



ATELIER CADRE DE VIE

REPERAGE DES VOITURES EPAVE



ATELIER CADRE DE VIE

PRÉSENTATION TRANCHE 1 DES TRAVAUX



ATELIER CADRE DE VIE

RESTITUTION DES PROPOSITIONS AUX ÉLUS







MERCI DE VOTRE ATTENTION