

Gestion de crise: inondation dans les Hautes-Pyrénées

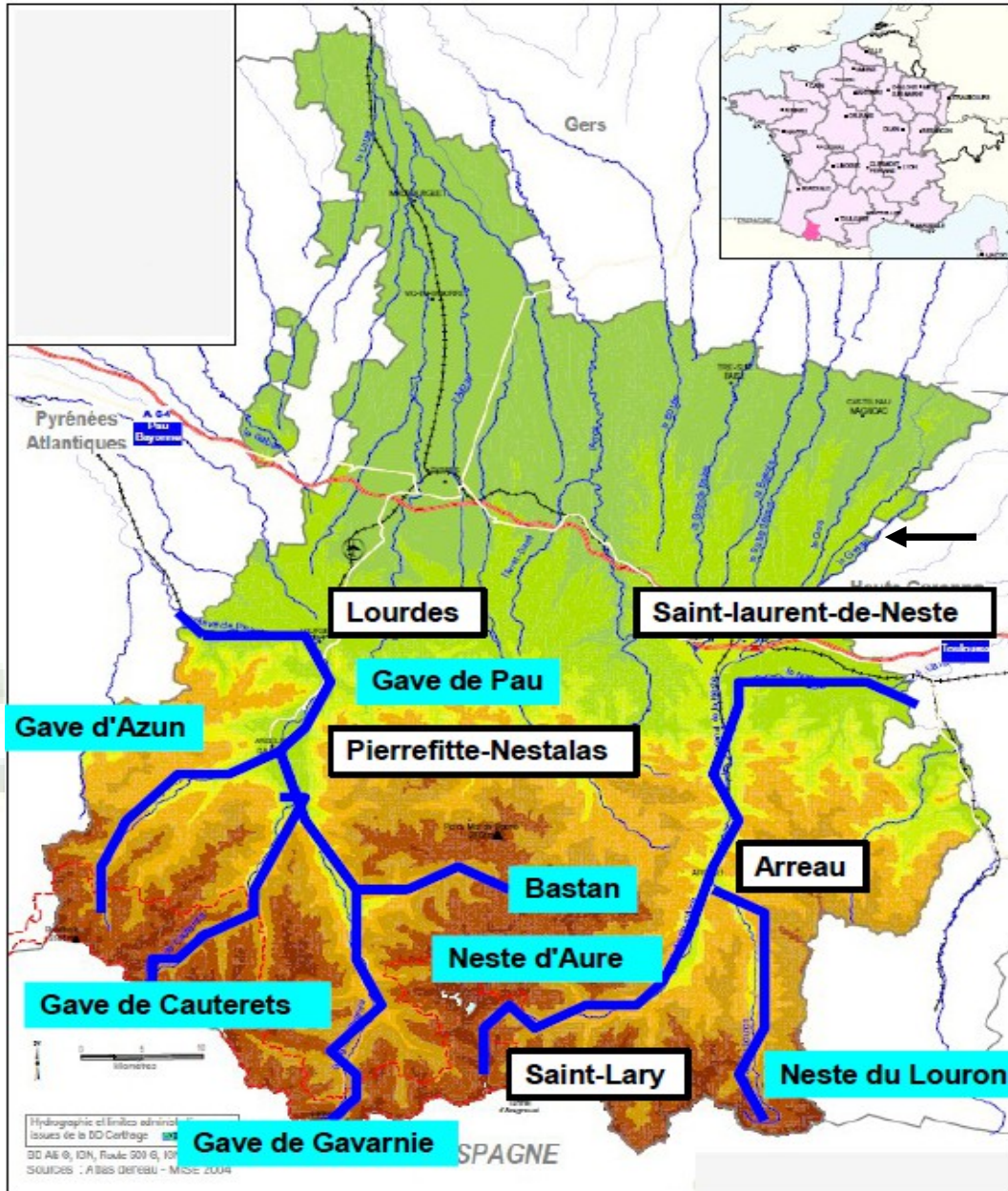


Gestion de crise
et

Gestion post-crués

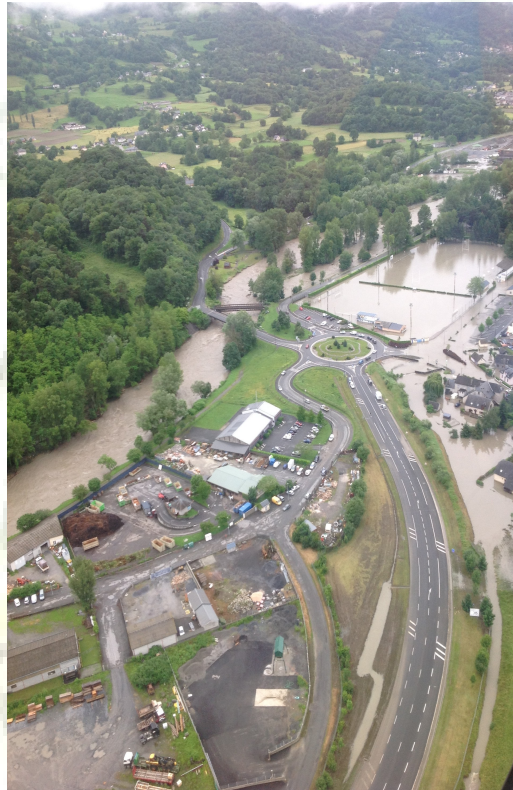
Retour d'expérience
Crués du 18 juin 2013

Contexte départemental



Contexte hydrographique

La crue du 18 juin 2013 : les photos aval-amont



La crue du 18 juin 2013 : les photos aval-amont



Gave de Pau

Reprise du lit
historique par
le cours d'eau

La crue du 18 juin 2013 : les photos aval-amont



La crue du 18 juin 2013 : les photos aval-amont



La crue du 18 juin 2013 : les photos aval-amont



Organisation DDT post-crise

Pilotage général DDT

Mise en place de 4 groupes thématiques les jours suivants la crise

- **Infrastructures** (CG, DDT, DIR , CETE,...)
- **Travaux en rivière** (DDT, RTM, CACG, UT DREAL, ONEMA, Collectivités,...)
- **Agriculture** (DDT, chambre d'agriculture,Collectivités, ...)
- **Urbanisme-Logement** (DDT, CG,

Mise en place de réunions hebdomadaires de secteur

- Secteur Neste → échanges avec les élus locaux (tous domaines)
- Secteur Gave → échanges avec les élus locaux (tous domaines)

Convention AMO avec l'Etat Secteur Montagne, Plaine → RTM, CACG

Deux Maitres d'Ouvrage « rivières » : SIVOM Pays Toy, SYMIHL

Campagnes de terrain : relevé de terrain DDT-RTM – Survols Hélico - IGN

Organisation du suivi opérationnel des crues

Les objectifs du groupe, et des sous-groupes

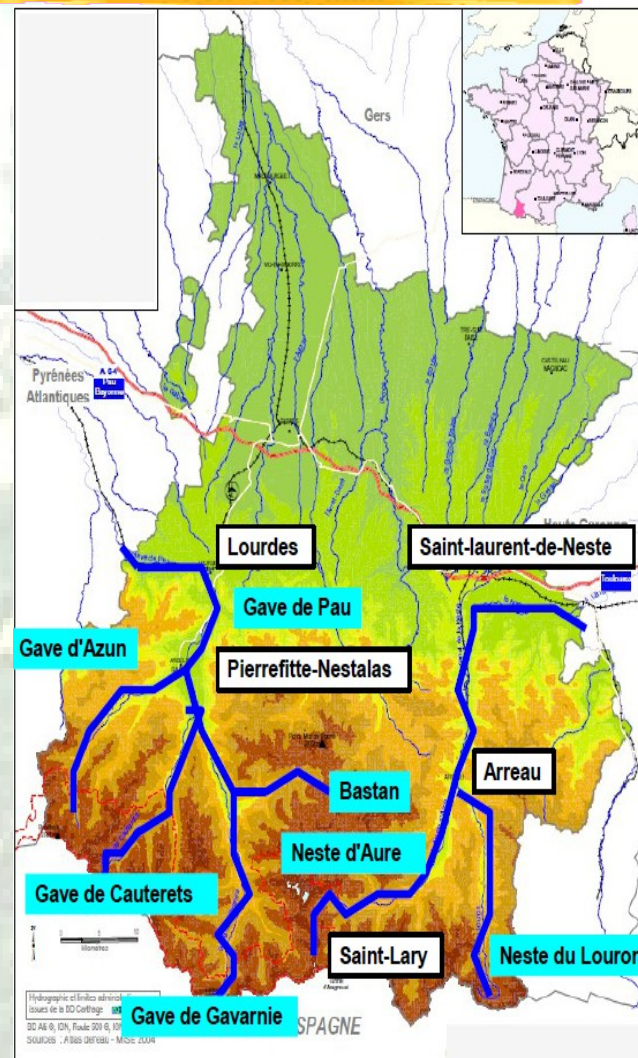
- Recensement des dégâts
- Organisation des visites de terrain et des évaluations
- Préparation des dossiers de demandes préliminaires : descriptifs, moyens, estimation des coûts
- Priorisation des chantiers à mener : urgence / différé
- Allotissement des moyens d'interventions : matériels et humains
- Préparation des dossiers de demandes d'indemnisation
- Instructions administrative des dossiers
- Transmission aux financeurs

+ GUICHET UNIQUE

La crue du 18 juin 2013 : l'hydrologie mais ...

Ré-expertise « à froid » des valeurs Q et T en cours

Cours d'eau	Point de mesure	débit max estimé	Période de retour	Observations
Bastan	Luz-st-Sauveur	x	50-100 ans	Transport solide historique
Gave de Gavarnie	Luz-st-Sauveur (Pescadère)	x	100 ans	Transport solide exceptionnel
Gave de Pau	Argelès-Gazost	550 m3/s	100 ans	Débordement généralisé et divagation historique
Gave de Pau	Lourdes	650 m3/s	70-100 ans	Débordement généralisé
Gave de Cauterets	Pierrefitte-Soulom	x	50 ans	Transport solide et divagation historiques
Neste du Louron	Loudenvielle	130 m3/s	80 ans	Débordement généralisé
Neste d'Aure	Arreau	270 m3/s	100 ans	Débordement généralisé
Neste	Beyrède	400 m3/s	100 ans	Débordement généralisé
Neste	Aval Sarrancolin	400 m3/s	80 / 100 ans	Débordement généralisé



Organisation du suivi opérationnel des crues

Les priorités à court terme

- Sécuriser les différents sites menacés en cas d'orage
- Évaluer les dégâts, même sommairement, par typologie et par maîtres d'ouvrage
- Rétablir la desserte, même partielle et réglementée, des différents sites et habitations
- Engager les travaux de protection provisoire à réaliser avant l'automne

Sous un délai de trois mois

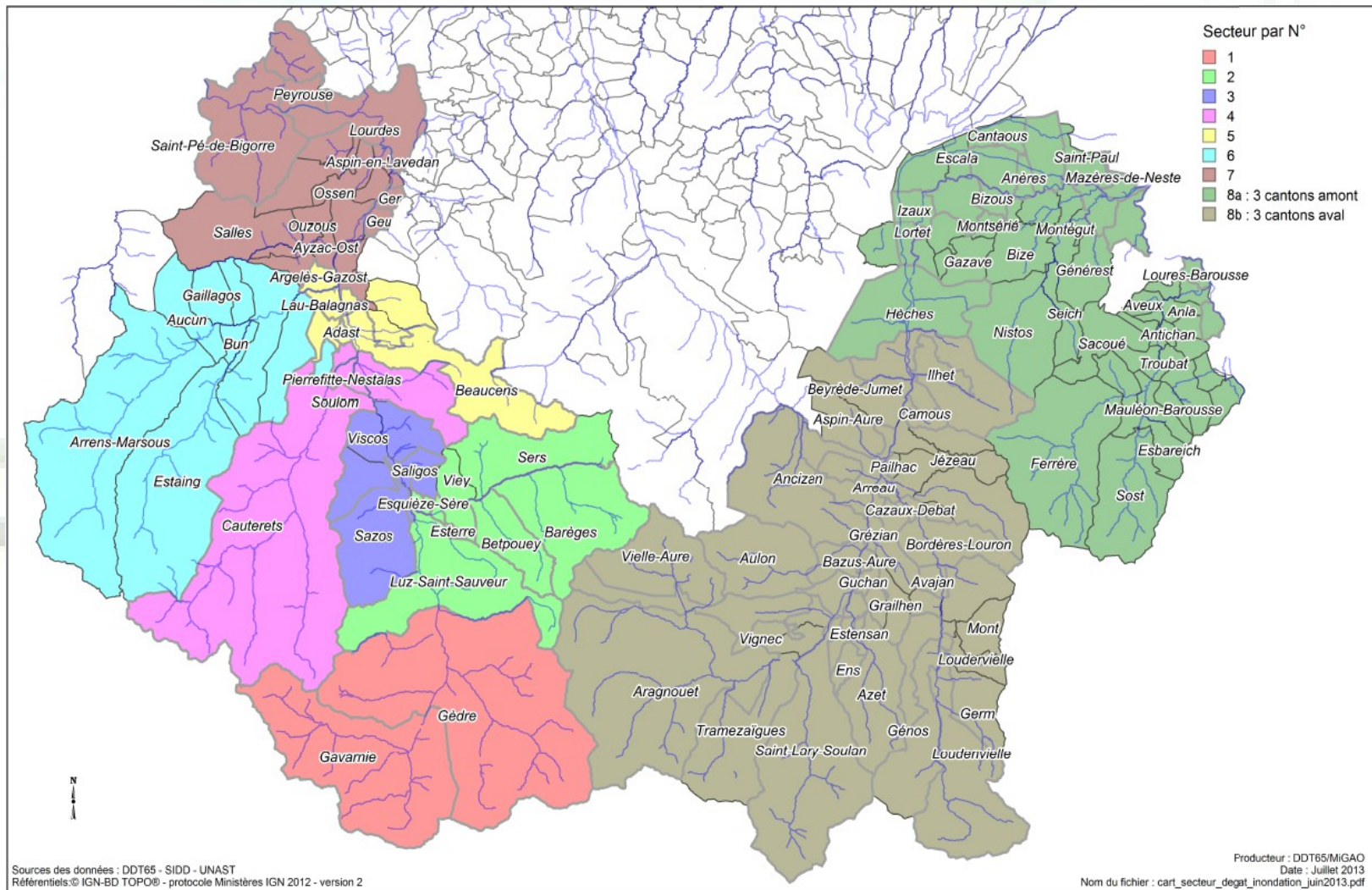
- Produire, de manière cohérente, l'ensemble des dossiers de demande d'indemnisation

Moyen et long terme

- Engager les études, puis les travaux, sur la morphologie des différentes rivières (lit + berges)
- Mettre en place un P.A.P.I. sur l'ensemble du Gave et de ses affluents

Organisation du suivi opérationnel des crues

Les réunions de Secteurs



Organisation du suivi opérationnel des crues

Les aides

Les modalités de financements

- Les aides d'urgence
 - ◆ Conseil Régional
 - ◆ Conseil Général
 - ◆ Associations des Maires
 - ◆ CDDE
- Les fonds d'indemnisation
 - ◆ Fond national « calamités publiques »
 - ◆ Fond « Barnier »
 - ◆ Crédits « Risques »
- Les subventions et contributions diverses
 - ◆ Agence de l'eau
- Les assurances
- Les prêts bancaires aidés (Caisse des Dépôts, banques, ...)

Calamités (>6M€)

Catégories – Sous Catégories

= construction de la nomenclature unique

Voirie
Patrimoine et autres équipements publics non assurés
Rivières
Stations
Réseaux
Travaux lourds et urgents de mise en sécurité et/ou remise en service
Etudes, conseil et diagnostics

Voirie - Ouvrages d'art
Voirie - Voirie départementale
Voirie - Voirie communautaire, communale et rurale
Voirie - Biens annexes à la voirie
Voirie - Pistes cyclables et chemins piétonniers
Voirie - Parkings publics
Patrimoine - Monuments et autres biens patrimoniaux
Patrimoine - Parcs, jardins et espaces verts
Patrimoine - Equipements à vocation touristique
Patrimoine - Autres équipements publics
Rivières - Dignes, lits et seuil, berges, champs d'expansion et autres ouvrages de protection
Rivières - Equipements et génie civil
Stations - Stations de relevage des eaux
Stations - Stations d'épuration
Réseaux - Eau potable
Réseaux - Assainissement
Travaux - Travaux lourds de rétablissement des pistes de défense des forêts
Travaux - Restauration de la capacité d'écoulement des cours d'eau
Etudes - Assistance à la maîtrise d'ouvrage et diagnostic
Etudes - Maîtrise d'œuvre

2-01-65999-13-302-1

secteur SIVOM Pays Toy

BAREGES

Déstructuration du lit du Gave sur l'ensemble de la commune – Destruction de la quasi totalité des enrochements et mur de protection - B36bis – B34 – B32-1 à B32-6 – B29-1 et 2 - B27-3 – B26-1 et 2 – B 25 – B24

Rivières

302- Rivières - Dignes, lits et seuil, berges, champs d'expansion et autres ouvrages de protection

1 538 590€

Définition et utilisation du fonds de prévention des Risques Naturels Majeurs (Fonds Barnier)

Le Fonds Barnier (loi du 2 février 1995) faisant suite à Vaison-La-Romaine
→ Fonds alimenté par une part des primes prélevées sur les polices d'assurances (160 m€/an)

Dépenses relatives aux biens exposés ou sinistrés par un risques naturels (*)

(*) Crue torrentielle mais pas Inondation

- acquisition amiable de biens exposés ou sinistrés
- expropriation de biens exposés à un risque naturel majeur
- évacuation et relogement des personnes exposées

Juin 2013 : 25 dossiers en cours
Demande 3M€ - 1M déjà délégués

Dépenses relatives à la réduction du risque et de la vulnérabilité

Financement des études et travaux de prévention/protection des collectivités

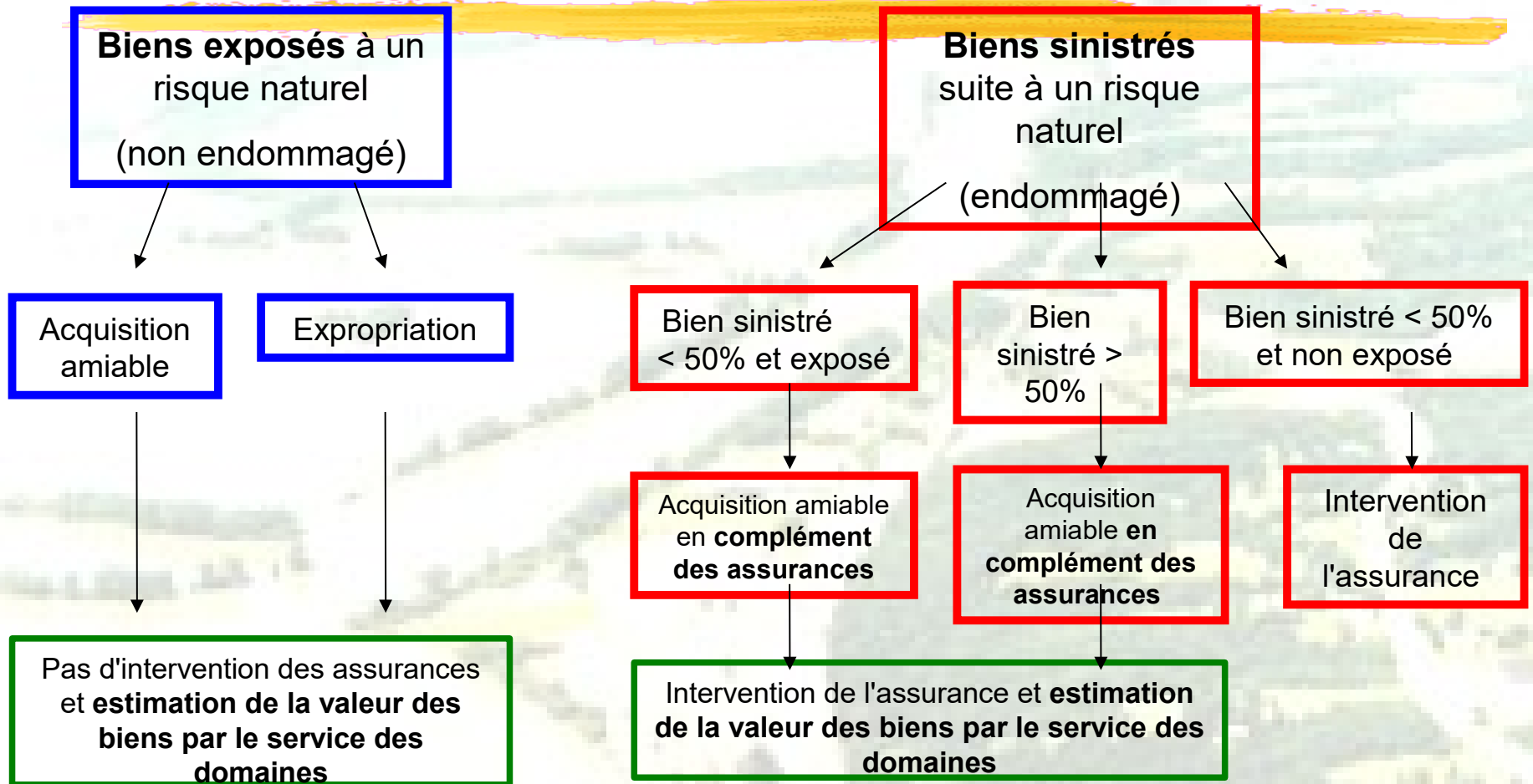
études et travaux rendus obligatoires par un PPRN

Elaboration des Plans de Prévention des Risques et Information Préventive

Financement des études d'aléas relatives aux différents phénomènes

Financement des projet et des dispositifs de communications permettant d'améliorer la connaissance des risques

Les démarches possibles



Les rachats ou expropriation seront envisagés pour les bâtiments sinistrés et exposés pour lesquels une protection n'est pas envisageable



Bâtiments Sinistrés <50 %





Biens Sinistrés >50 %



www.tarbes-infos.com

© Photo Alain Bouchard



Lourdes-actu

Biens exposés aux risques naturels



La mission post crues

Aide Conseil

Crue 2012

H24

DPF

Calamités

BOP122
Risques

BOP181

Fonds Barnier

Crue 2013

H24

URGENCE
IMPERIEUSE

URGENCE

Région

Conseil Général

Agence de l'Eau

Préfecture

DDT65

DREAL

RFM

Coordination

Régulation

Gouvernance

Subvention
Études
Projets
DCE
Publicité
Marché
Travaux
Avenants
Réception

Maître d'ouvrage
Maître d'œuvre
Coordonnateur SPS

La mission post -crues -> 2014 : 5 personnes un suivi complexe

2 crues majeures : oct 2012 – juin 2013

600 opérations

Réunions techniques – Réunions de secteurs - ...

120M€ de travaux

60M€ de subventions

calamités

2 (3?) ans

Le suivi tableur DDT65

Le suivi Préfecture

Le suivi Agence de l'Eau

Le suivi Région

Le suivi Barnier DDT65

Les suivis Maîtres d'ouvrages : SIVOM Pays Toy – SYMIHL – Barèges
– Caunterets – Lourdes

Les arrêtés, AE, CP

...

Gave de Pau Amont – Dégâts 120M€ déposés pour 2013

Secteur très impacté avec des différences entre les secteurs et les 2 crues 2012 et 2013

Bilan 2013

Collectivités hors CG65 (30M€ au total)

Toy : 49 M€

Gaves : 21,2M€

Lourdes : 9,6M€

Autres secteur Lourdes : 1,6M€

Le dossier type

Codification

Secteur

Numéro de dossier (= clé unique)

commune ou EPCI

Dégâts

Fiche récapitulative de synthèse du

Le dossier type

Codification

Secteur

Numéro de dossier (= clé unique)

commune ou EPCI

Dégâts

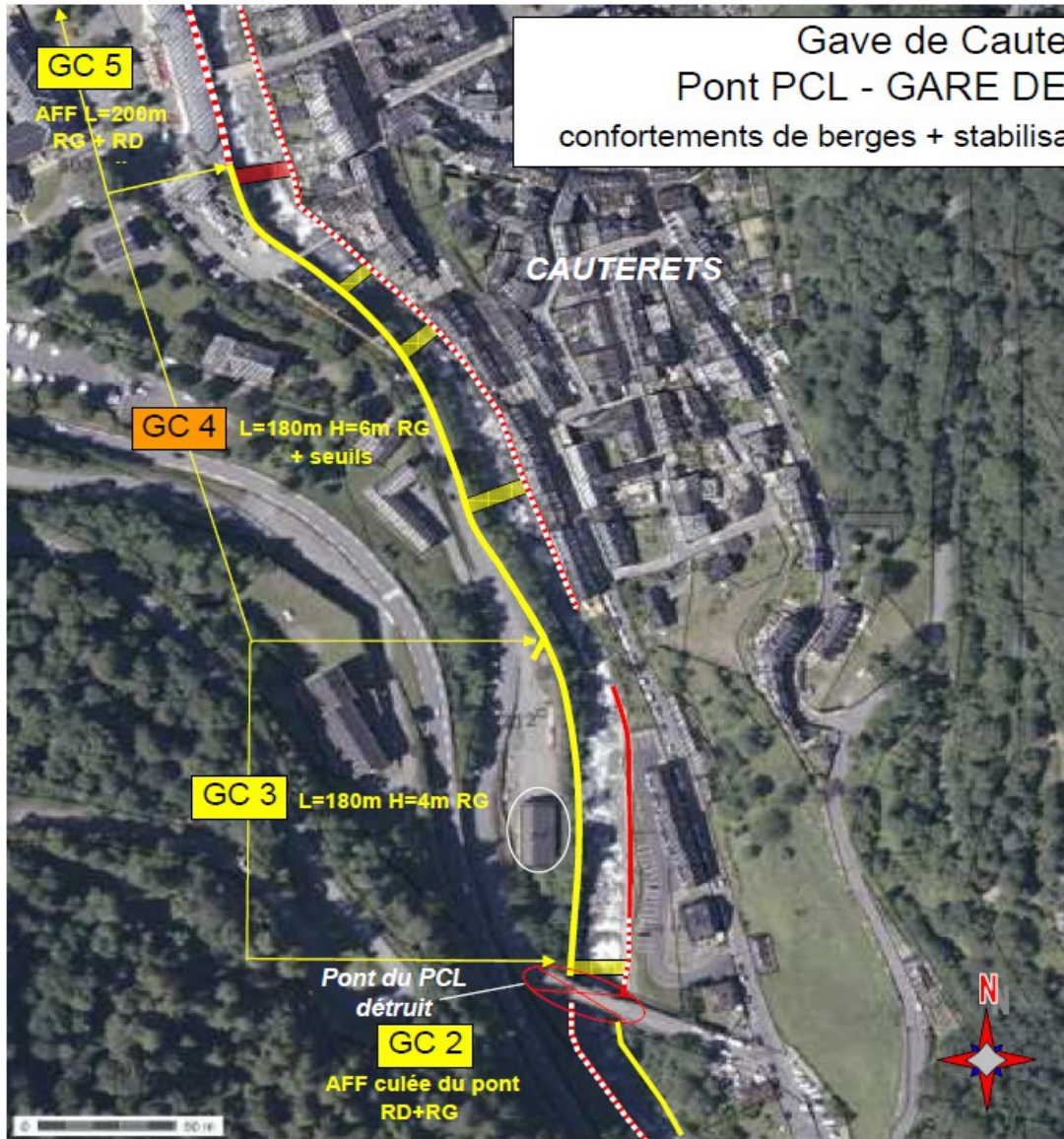
Fiche récapitulative de synthèse du

Morphodynamique du Gave Cauterets

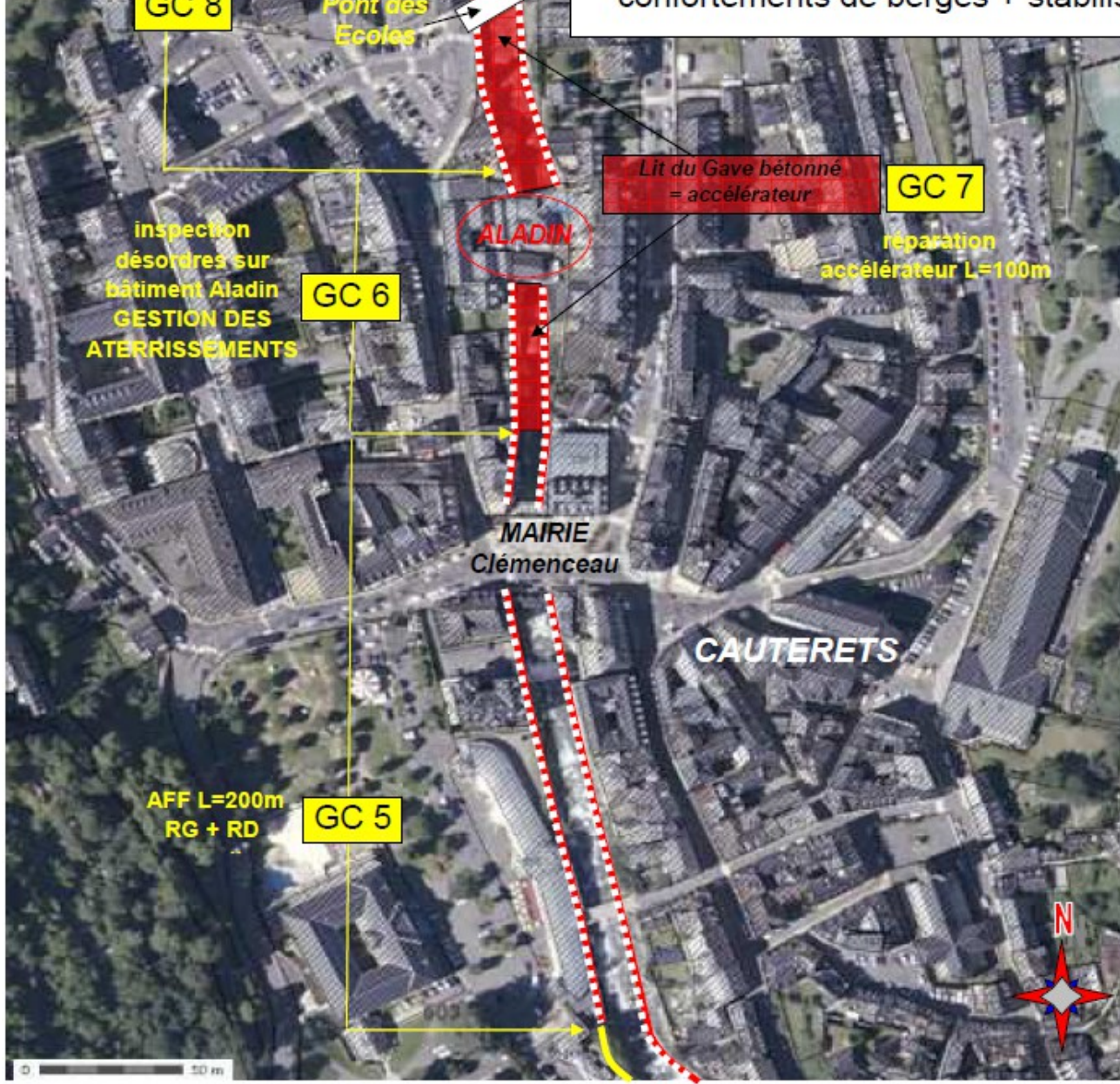


Travaux en rivières

Relevé – Synthèse - Programme

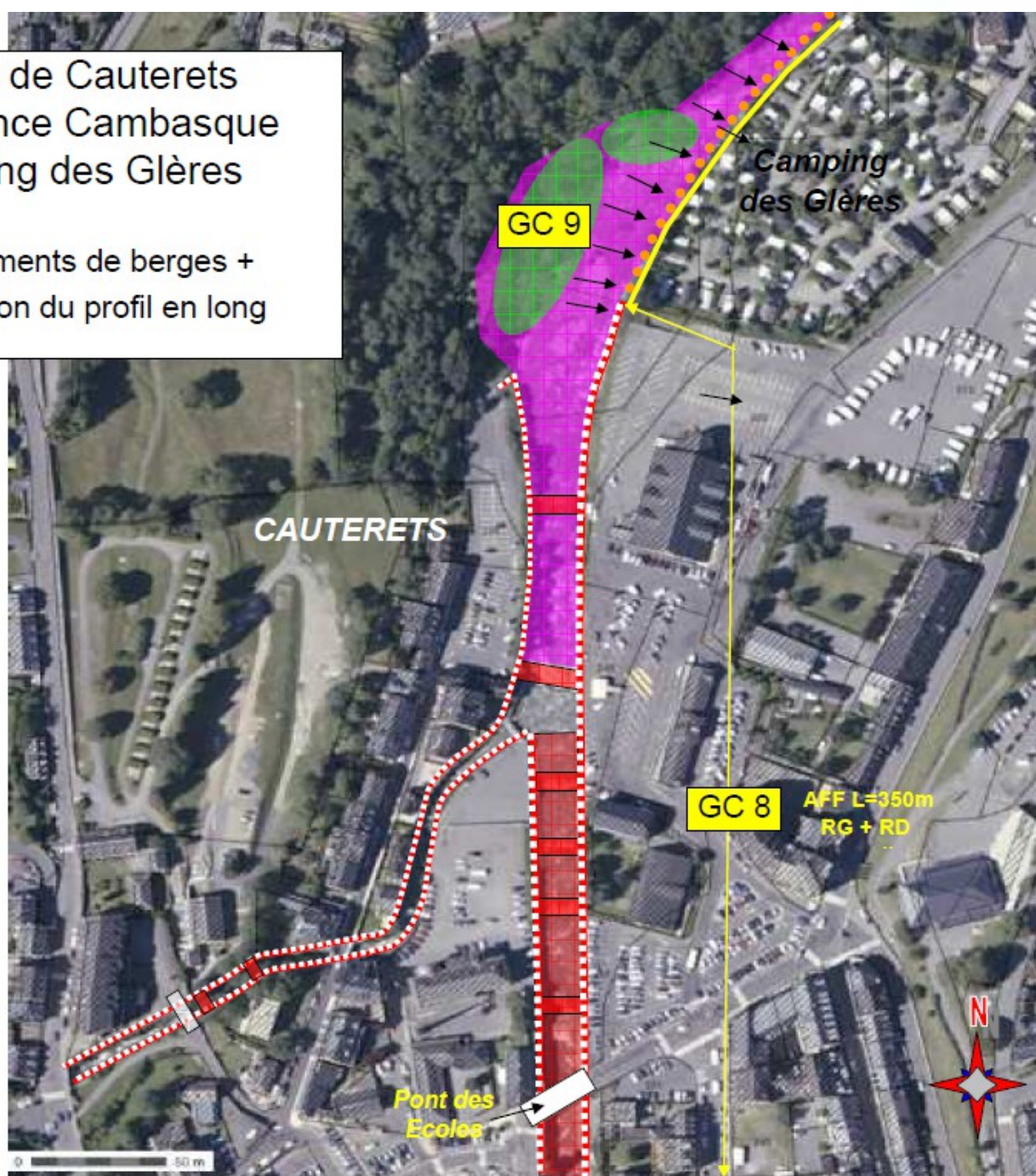


Gave de Cauterets
Pont PCL - GARE DES OEUFs
confortements de berges + stabilisation du profil en long



Gave de Cauterets
Confluence Cambasque
camping des Glères

confortements de berges +
stabilisation du profil en long



Avant-Projet Projet Marché Réalisation

Importance de la capitalisation : études / conception / DOE





**Merci de votre
attention**