

# Outils de suivi des mesures compensatoires



# Introduction générale

La spécificité des mesures ERC rend nécessaire un tel outil :

- inscription sur le **long terme** (plusieurs décennies), souvent d'applications complexes (MO, gestionnaire, propriétaire, agriculteur, BE pour le suivi...)
- **Bancarisation indispensable** pour la continuité de l'action malgré les changements d'instructeurs des services de l'État mais aussi pour la cohérence des décisions issues des différentes procédures

# Introduction générale

## Compiler et cartographier les mesures ERC, une nécessité :

- **Pour garder la mémoire** et ne pas détruire ce qui a été préservé/ amélioré dans le passé  
→ PORTER A CONNAISSANCE, ETATS INITIAUX
- pour **partager** (du maître d'ouvrage à l'autorité décisionnaire) la **connaissance de l'existence des mesures compensatoires** (MC) attachées à une surface  
→ INSTRUCTION DOSSIERS DEFRICHEMENT, LOI EAU, DEROG
- pour permettre un **suivi** efficace des mesures  
→ PLANS DE CONTRÔLES POLICE DE L'ENVIRONNEMENT
- **contribuer à la mise en œuvre des MC** sans risque de redondance, superposition ou substitution au fil du temps et ainsi permettre un traitement cohérent des projets proches géographiquement  
→ INSTRUCTION DOSSIERS DEFRICHEMENT, LOI EAU, DEROG

# Introduction générale

- **Projet de loi sur la biodiversité** (Article 33a) :

*« Art. L. 163-5. - Les mesures de compensation des atteintes à la biodiversité définies au I de l'article L. 163-1 sont géolocalisées dans un système national d'information géographique, accessible au public sur internet.*

*« Les maîtres d'ouvrage fournissent aux services compétents de l'État toutes les informations nécessaires à la bonne tenue de cet outil par ces services. »*



COTITA ERC  
CEREMA Aix-en-Provence

24 mai 2016

# Le registre de la compensation environnementale du Languedoc-Roussillon

Ressources, Territoires, habitats et logement  
Énergie et climat Développement durable  
Prévention des risques: Infrastructures, transports et mer

DREAL LRMP - Direction de l'Écologie

Présent  
pour  
l'avenir



Direction régionale de l'environnement, de l'aménagement et du logement  
Languedoc Roussillon

[www.developpement-durable.gouv.fr](http://www.developpement-durable.gouv.fr)

# Plan de la présentation

1. Présentation générale du RCE
2. Présentation du fonctionnement du RCE



# 1. Présentation du RCE



# 1.1 Pourquoi une base sur les mesures compensatoires ?

=> Le Registre de la compensation environnementale (RCE) du Languedoc-Roussillon est une base de données géolocalisée pour compiler et cartographier les mesures compensatoires en faveur de la biodiversité au niveau régional.

## Besoin exprimé à de nombreuses reprises :

- Groupes de travail ERC (notamment avec les bureaux d'études) adossés au SRCE ex-LR et dans le cadre du protocole sur la compensation environnementale co-signé Etat-Région en juillet 2013
- GT SRCE : intégration des MC dans les trames verte et bleue en ex-LR
- Club police : pour la réalisation de contrôles
- Natura 2000 : suivi de la prise en compte des avis EI



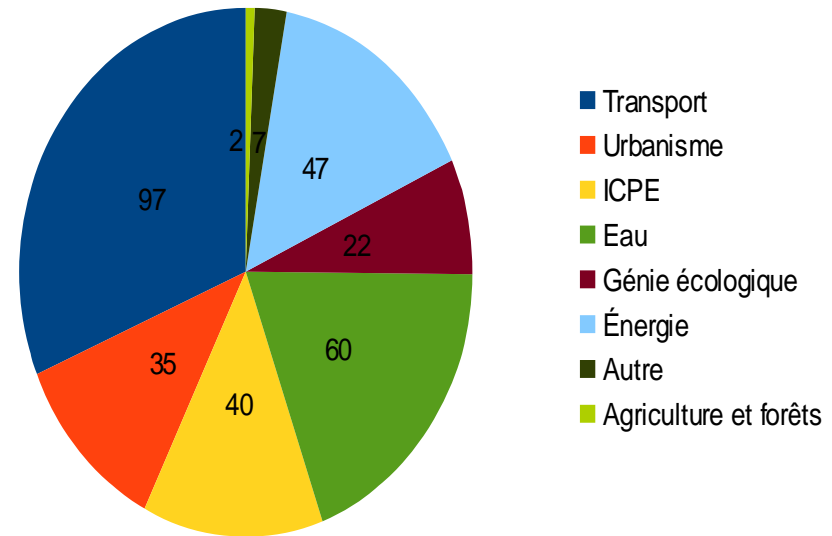
# 1.2 Avancement du recensement et statistiques

- Quelques chiffres sur le RCE :
  - **111 projets** prévoyant des mesures compensatoires
  - **163 arrêtés** (dont 50 dérogations, 27 DLE et 28 défrichements 31 ICPE et 18 PC)
  - **247 taxons** impactés
  - **42 ZH** impactées
  - **310 mesures compensatoires**
  - **231 mesures d'accompagnement**
  - **127 échéances** associées
  - **1464 terrains compensatoires** représentant **39 km<sup>2</sup>** (sans double compte)
    - Contours définitifs : 27 km<sup>2</sup>
    - Contours non définitifs : 12 km<sup>2</sup>
- **Attention à l'interprétation des surfaces :**
  - Les contours de certains terrains compensatoires sont parfois encore imprécis
  - Certaines MC n'occupent en réalité qu'une infime portion des terrains compensatoires (ex : création de gîtes à reptiles)

# 1.2 Avancement du recensement et statistiques

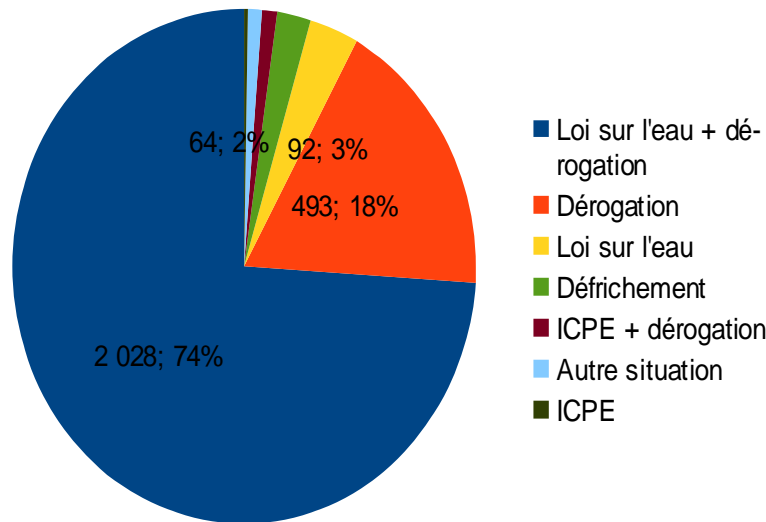
La majorité des mesures sont prescrites dans le cadre de projets liés au **transport**, à **l'urbanisme** et aux **ICPE**

Nombre de mesures compensatoires par type de projet



(RCE LR - mai 2016)

Surface de terrains compensatoires par procédure (en ha)



(RCE LR - mai /2016)

Seuls les terrains aux contours définitifs sont pris en compte)

La procédure **dérogation espèces protégées** :

principale pourvoyeuse de MC avec la procédure **loi sur l'eau** (91 % des surfaces) régionales

# 2. Fonctionnement du RCE

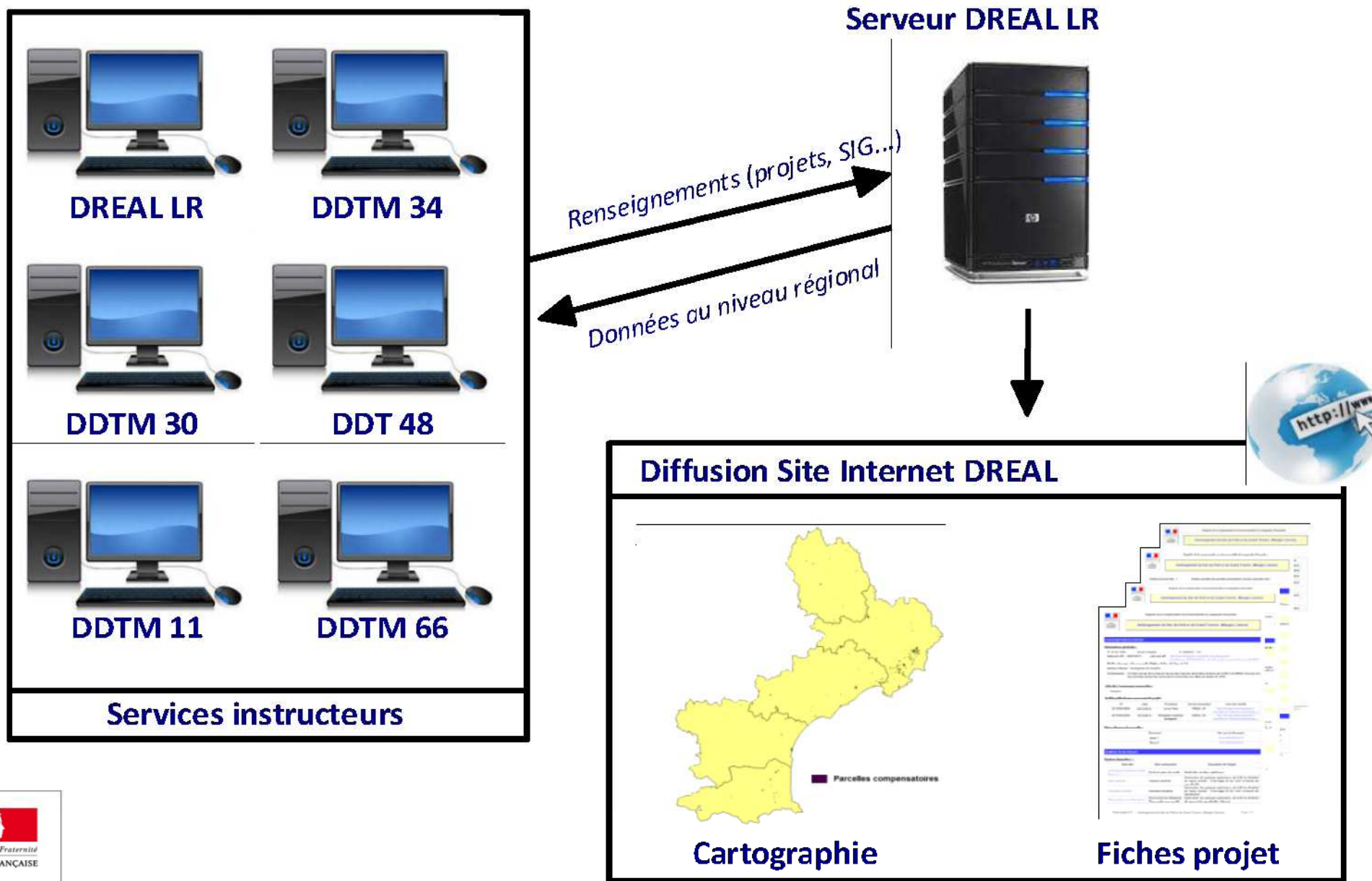


## 2.1 Chronologie du RCE

---

- Septembre 2013 : lancement du projet piloté par la DREAL en lien avec les DDTM
- Novembre 2013 - février 2014 : enquête sur les besoins auprès des services instructeurs  
Avril-octobre 2014 : développement de la base et de l'interface
- Juin - décembre 2014 : remplissage de la base (vacation DREAL)
- Décembre 2014 : diffusion grand public
- Janvier 2015 : déploiement de l'interface de saisie aux services instructeurs
- Septembre 2015 : complément sur le photovoltaïque, l'éolien, les installations de stockage de déchets, les plate-formes logistiques
- Décembre 2015 : première diffusion intégrant les apports des service instructeurs

## 2. 2 Schéma récapitulatif du fonctionnement du RCE



## 2.3 Le public

---

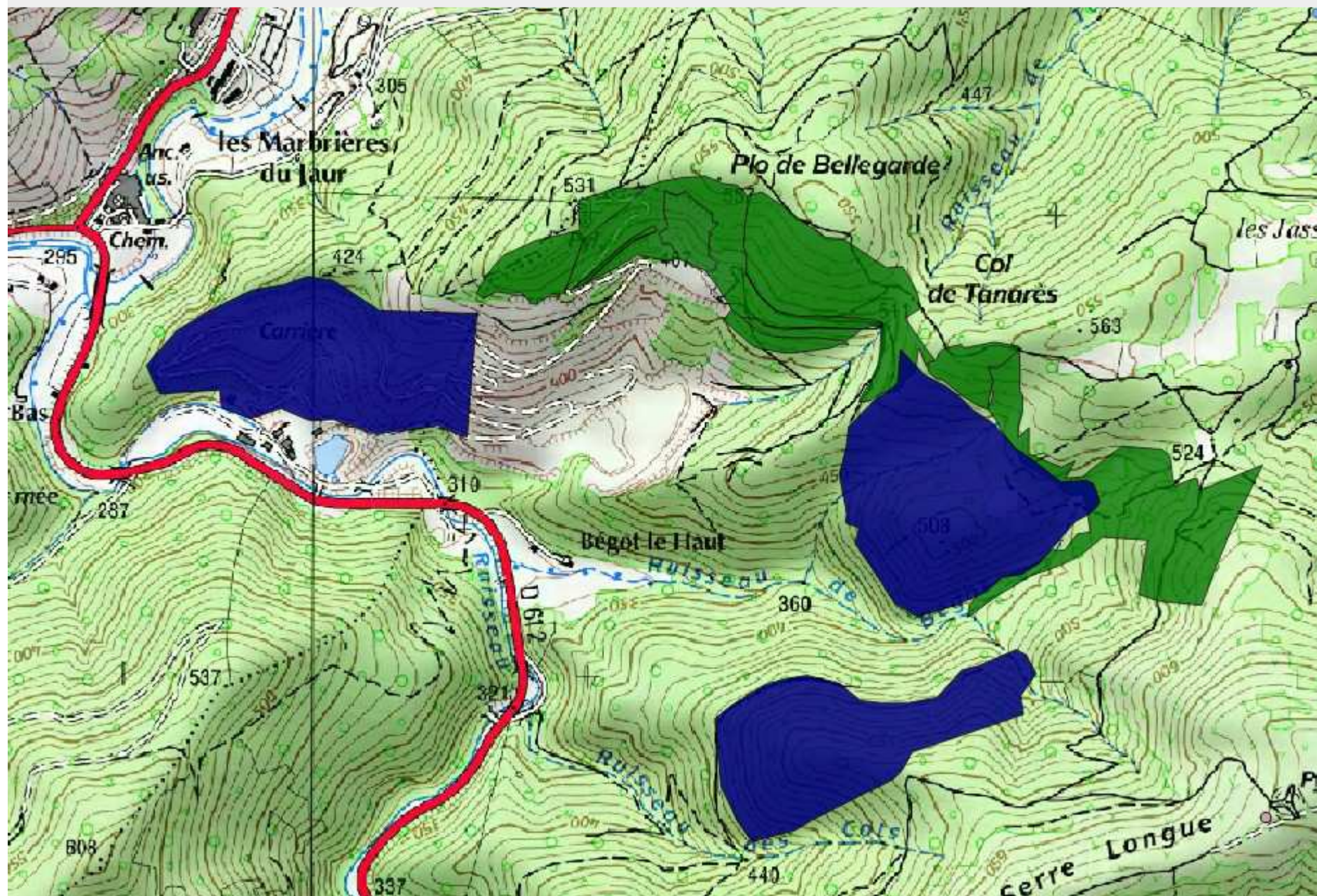
### Deux niveaux d'accès :

- la base est accessible dans son intégralité aux services instructeurs (installation par kit de saisie) et à l'administrateur DREAL pour renseignement et consultation
- le public accède via le site internet de la DREAL :
  - à la géolocalisation des MC et aux fiches projets / arrêtés préfectoraux attachés (Carmen)
  - au tableau de synthèse des projets et de leurs informations + fiche statistiques (rubrique RCE)



# Exemple de l'extension et du renouvellement de la carrière Carayon (Saint-Pons et Riols) :

MC en vert, projet en bleu







## N°2 Aménagement du lido du Petit et du Grand Travers

## I/ Description du projet

## Informations générales :

Identifiant loi sur l'eau : 34-2013-00008

N° Garantie : 725

Date avis AE : 29/07/2013

Lien avis AE : [http://www.languedoc-roussillon.developpement-durable.gouv.fr/IMG/pdf/Avis\\_AE\\_lido\\_petit\\_et\\_grand\\_travers\\_cle23657](http://www.languedoc-roussillon.developpement-durable.gouv.fr/IMG/pdf/Avis_AE_lido_petit_et_grand_travers_cle23657)

Maître d'ouvrage : Communauté d'Agglomération du Pays de l'Or

Bureau d'études : Ecologistes de l'Euzière

Commentaire : Un bilan annuel de la mise en œuvre des mesures devra être transmis par le MO à la DREAL tous les ans. Les données issues des suivis seront transmises aux têtes de réseau du SINP.

## Communes impactées :

34154 Mauguio

## Arrêtés préfectoraux concernant le projet :

N°	Date	Procédure	Service instructeur	Lien vers l'arrêté
2013336-0008	02/12/2013	Loi sur l'eau	DREAL LR	<a href="http://inlr-app.dreal-languedoc-roussillon.fr/~addsd/rce/ap_3">http://inlr-app.dreal-languedoc-roussillon.fr/~addsd/rce/ap_3</a>
2013350-0003	16/12/2013	Dérogation espèces protégées	DREAL LR	<a href="http://inlr-app.dreal-languedoc-roussillon.fr/~addsd/rce/ap_2">http://inlr-app.dreal-languedoc-roussillon.fr/~addsd/rce/ap_2</a>

## II/ Impacts du projet

## Espèces impactées :

Nom latin	Nom vernaculaire	Description de l'impact	2
<i>Aristolochia paucinervis</i> Pomel, 1874	Aristolochie à nervures peu nombreuses	Destruction de quelques spécimens, de 0,86 ha d'habitat et de repos (dunes - hivernage) et de 15m <sup>2</sup> d'habitat de reproduction	
<i>Bufo calamita</i> (Laurenti, 1768)	Crapaud calamite	Destruction de deux spécimens	
<i>Pelobates cultripes</i> (Cuvier, 1829)	Pélobate cultripède	Destruction de quelques spécimens, de 0,86 ha d'habitat et de repos (dunes - hivernage) et de 15m <sup>2</sup> d'habitat de reproduction	
<i>Psammotromus edwardsianus</i> (Dugès, 1829)	Psammotrome d'Edwards, Psammotrome cendré	Destruction de quelques spécimens, de 0,86 ha d'habitat et de repos (dunes - hivernage) et de 15m <sup>2</sup> d'habitat de reproduction	

## Zones humides impactées :

2	Impact	Type de zone humide	Surface impactée (ha)	Ratio de compensation
	Destruction de prés salé méditerranéens	Pré-salé	3,32	3,0
	Destruction de prairies humides méditerranéennes à grandes herbes	Prairie humide	0,056	3,0



## N°2 Aménagement du lido du Petit et du Grand Travers

## III/ Mesures compensatoires prescrites

## ■ Acquisition et rétrocession au Conservatoire du Littoral de zones humides contigües aux propriétés actuelles du conservatoire

Type de mesure : Autre

Maîtrise foncière : Propriété acquise spécifiquement pour les MC

Durée :

Surface (ha) : 12

Commentaire : Gestion par la Communauté d'agglomération du pays de l'Or.

Le projet d'aménagement inclut l'acquisition, la restauration, et la gestion de douze hectares de zones humides dans le même site natura2000 "Étang de Mauguio", aujourd'hui en propriétés privées. Ce sont des prés salés en mauvais état de conservation.

## Suivi prévu pour cette mesure compensatoire :

5	Mesure de suivi	Echéance	Avancement
	Acquisition et rétrocession	31/10/2015	Inconnu
	Réalisation des travaux de restauration	02/12/2015	Non mise en place
	Transmission au service en charge de la police de l'eau du plan de gestion de la zone humide		Non mise en place
	Transmission au service en charge de la police de l'eau des justificatifs de l'acquisition foncière		Effective

## ■ Création d'une nouvelle zone humide favorable aux amphibiens

2

Type de mesure : Création de milieux

Maîtrise foncière : Autre

Durée :

Surface (ha) : 0,4

## Suivi prévu pour cette mesure compensatoire :

4	Mesure de suivi	Echéance	Avancement
	Suivi des niveaux d'eau, de la flore et de la faune (amphibiens et libellules) de la zone humide	31/03/2017	Effective

## ■ Elaboration et mise en œuvre d'un plan de restauration et de gestion conservatoire du lido du Petit Travers

Type de mesure : Gestion/restauration de milieux

Maîtrise foncière : Autre

Durée : 5 ans minimum puis renouvellement en tant que de besoin

Surface (ha) : 55

Commentaire : Plan à faire établir par un écologue selon les principes décrits en annexes 3 et 2 de l'arrêté. Il doit comprendre également des actions de préservation et de gestion conservatoire i/ des habitats des espèces végétales protégées *Spiranthes aestivalis* et *Anacamptis coriophora*, ii/ des habitats naturels d'intérêt communautaire, iii/ des habitats et populations d'espèces animales protégées présentes sur le site





## N°2 Aménagement du lido du Petit et du Grand Travers

Suivi prévu pour cette mesure compensatoire :

3	Mesure de suivi	Echéance	Avancement
	Validation du plan de gestion	31/10/2014	En cours de mise en place
	Suivi des populations d'espèces protégées (orchidées et Pélobate cultripède)	30/06/2017	Non mise en place

### «Restauration de prés-salés

2

Type de mesure : Gestion/restauration de milieux      Maîtrise foncière : Autre

Durée :      Surface (ha) : 0.75

Commentaire : Girobroyage puis décapage des sols.

Suivi prévu pour cette mesure compensatoire :

6	Mesure de suivi	Echéance	Avancement
	Réalisation des travaux	31/10/2015	Non mise en place
	Suivi des pré-salés (coefficient abondance/dominance des espèces végétales sur quadrats de 64m <sup>2</sup> )	31/10/2016	Non mise en place

### III. Mesures d'accompagnement prescrites

2	Mesure	Echéance	Avancement	Commentaire
	Végétalisation de la dune créée	21/09/2015	Non mise en place	Boutures et récoltes de graines locales à réaliser en automne 2014.
	Suivi de la végétalisation de la nouvelle dune	01/07/2016	Non mise en place	
	Evaluation de l'efficacité des cheminements transversaux (comptage du public sur 3 cheminements)	31/08/2016	Non mise en place	Trois comptages à réaliser (en juin, juillet et août)
	Evaluation de l'efficacité des cheminements transversaux (comptage du public sur 3 cheminements)	31/08/2018	Non mise en place	Trois comptages à réaliser (en juin, juillet et août)
	Enlèvement des déchets		Effective	Zone comprise entre les plages au sud et le talus de la RD62 au nord et les giratoires du Petit et du Grand Travers à l'est et à l'ouest.
	Elimination des plantes envahissantes		En cours de mise en place	Elimination entre les plages au sud et le talus de la RD62 au nord et les giratoires du Petit et du Grand Travers à l'est et à l'ouest.



## N°2 Aménagement du lido du Petit et du Grand Travers

DREAL LR - Registre de la compensation environnementale  
 Fiche réalisée à partir des logiciels libres PostgreSQL, PostGIS et iReport.  
 Fiche imprimée le 06/08/2014, téléchargeable à l'adresse suivante :  
[http://lr-app.dreal-languedoc-roussillon.fr/~addsd/rce/projet\\_2](http://lr-app.dreal-languedoc-roussillon.fr/~addsd/rce/projet_2)  
 Contact : btm.sn.dreal-langrouis@developpement-durable.gouv.fr

# Conclusion



# Conclusion

---

- RCE : rassemblement d'**informations précieuses** pour les instructeurs, les MO et les BE
- L'analyse permet d'alimenter les **réflexions d'amélioration des pratiques dans le cadre de la démarche ERC**
- Pour qu'il reste pertinent, **l'implication des services instructeurs** est nécessaire
- ex-LR : en avance par rapport aux autres régions, ce qui permet de répondre aux demandes nationales (cf. obligation juridique prochainement)
- Développements en cours : **intégration des contours de projet** (avec l'autorité environnementale) et déploiement du RCE coté ex-MP.

# ERMAN : un outil de suivi des mesures E-R-C-A en PACA

**Direction territoriale Méditerranée**

Samuel Busson

**DREAL PACA**

Frédérique Gerbeaud-Maulin

[sylvainriviere.com](http://sylvainriviere.com)



**SRC**

Sylvain Rivière Consultant

Outil initié par la DREAL PACA en 2009, développement depuis 2011 ; AMO du CEREMA sur la V2 depuis 2015

### **Objectifs :**

- ▶ mieux suivre la mise en œuvre des mesures d'ERCA, qu'elles soient cartographiables ou non,
- ▶ quelle que soit la réglementation les générant (espèces protégées, mais aussi natura 2000, TVB, défrichement, etc.)
- ▶ objectif à plus long terme d'un outil inter-services (DREAL/ DDT-M/ ONCFS/ ONEMA) pour assurer un suivi transversal et plus efficace des mesures ERCA

# Description d'ERMAN

## Contenu :

- Base de données (BDD) avec description du projet, des demandes liées (1 demande = 1 autorisation), et, pour chaque demande, les mesures liées, le suivi, le contentieux..
- + Cartographie du projet et des mesures accessible depuis l'interface (fenêtre renvoyant vers l'outil cartographique de la DREAL, couches publiques à terme)

## Fonctionnement :

- Alimentation de la BDD par l'agent instructeur au stade de l'autorisation, puis au fur et à mesure des suivis. Fonction d'alerte sur les échéances.
- Contribution prévue des MO pour alimentation BDD et cartographie

# Description d'ERMAN

## Périmètre fonctionnel (à terme):

- devrait couvrir toutes les réglementations prévoyant des mesures ERCA en faveur de l'environnement : EP, DLE, défrichement, N2000, sites, travaux en réserve, étude d'impact, ICPE, ..à minima périmètre des autorisations uniques.

- mesures concernées : toute mesure ERC-A concernant la biodiversité, qu'elle soit cartographiable ou pas, et prévue par un arrêté ou pour laquelle le MO prend un engagement (EI)

## Utilisateurs à termes :

- Services de l'État, CSRPN
- Grand public pour la cartographie des mesures

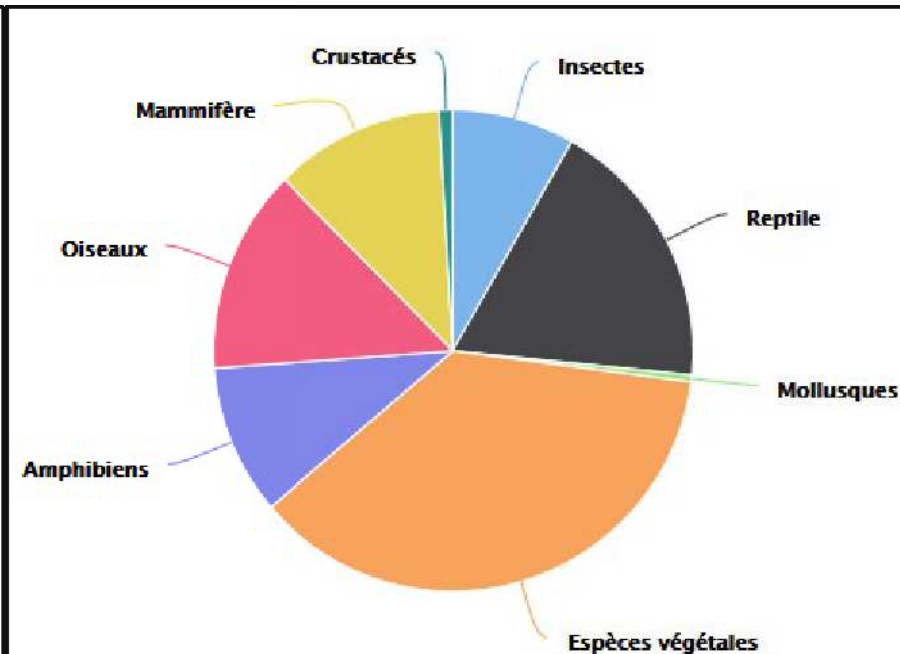
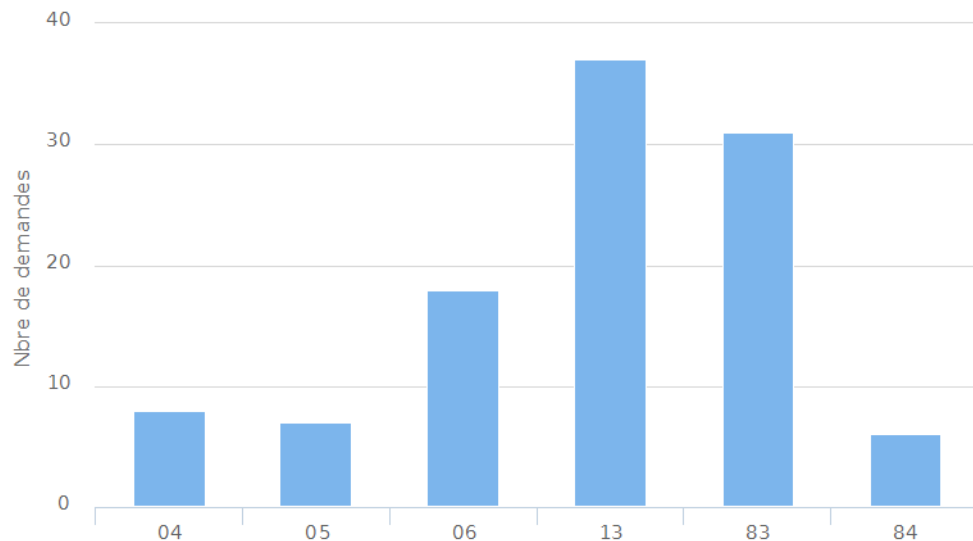


# Quelques fonctions d'ERMAN

- Cartographie des mesures pour suivi terrain
- Tableau de bord (chiffres - clés)



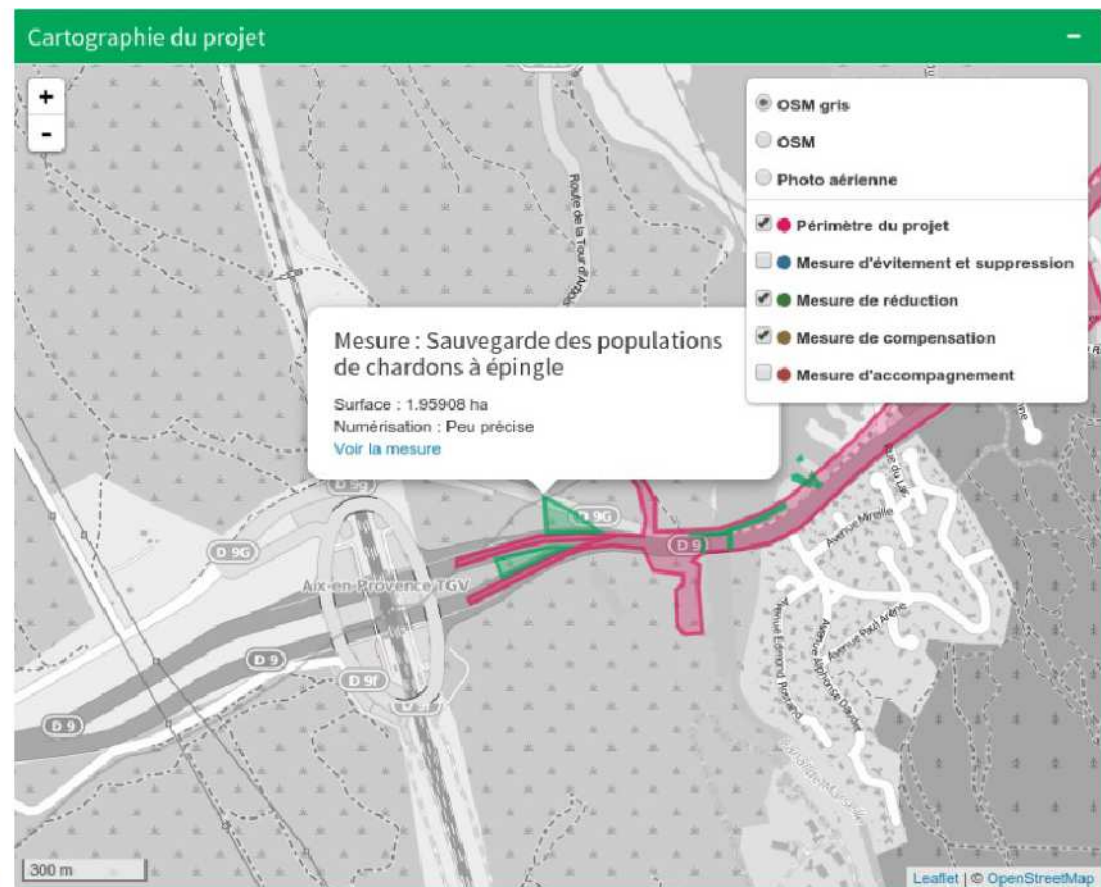
Nombre de demandes de dérogation espèces protégées par département



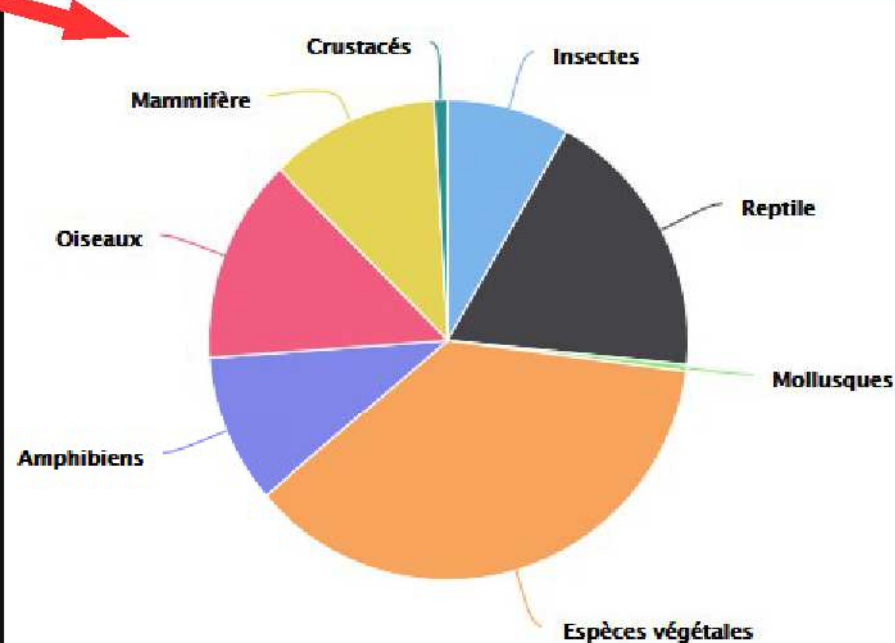
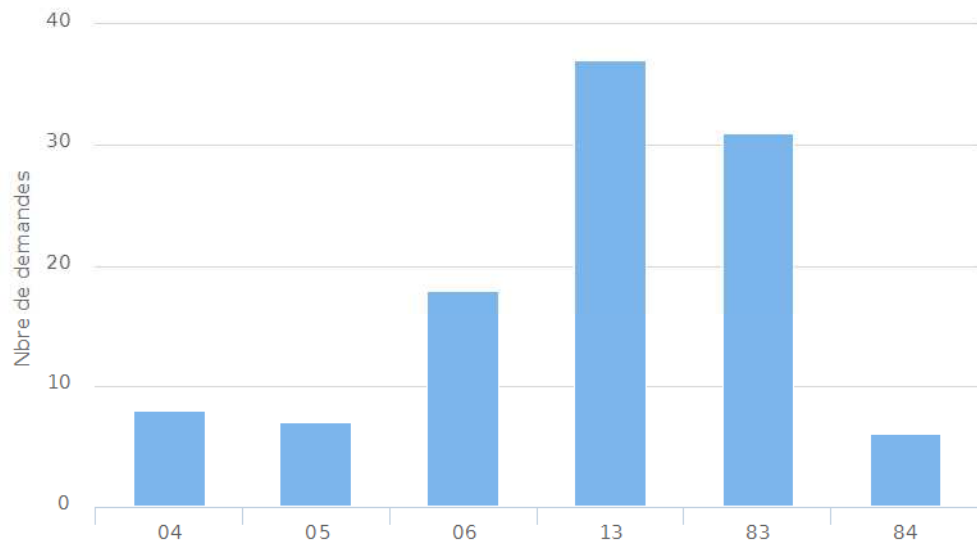


# Quelques fonctions d'ERMAN

- Cartographie des mesures pour suivi terrain
- Tableau de bord (chiffres - clés)



Nombre de demandes de dérogation espèces protégées par département





Créer un projet



Importer un projet  
ONAGRE



Rechercher un projet



Chiffres clés

Projets en cours d'instruction

Alimentation de la BDD  
par l'agent instructeur au  
stade de l'autorisation,

Affiche

Projet

Centre

Geost

etang

Département(s)

13

13

RFF modernisation ligne Aix-Marseille

Demande dérog  
n°1

ROLLAND Robin

TEST V2 P1

Demande dérog  
n°1

2016-03-03

ABIBON  
Catherine

13

ZAC Vitrolles - Cap Horizon

Demande dérog  
n°1

ROLLAND Robin

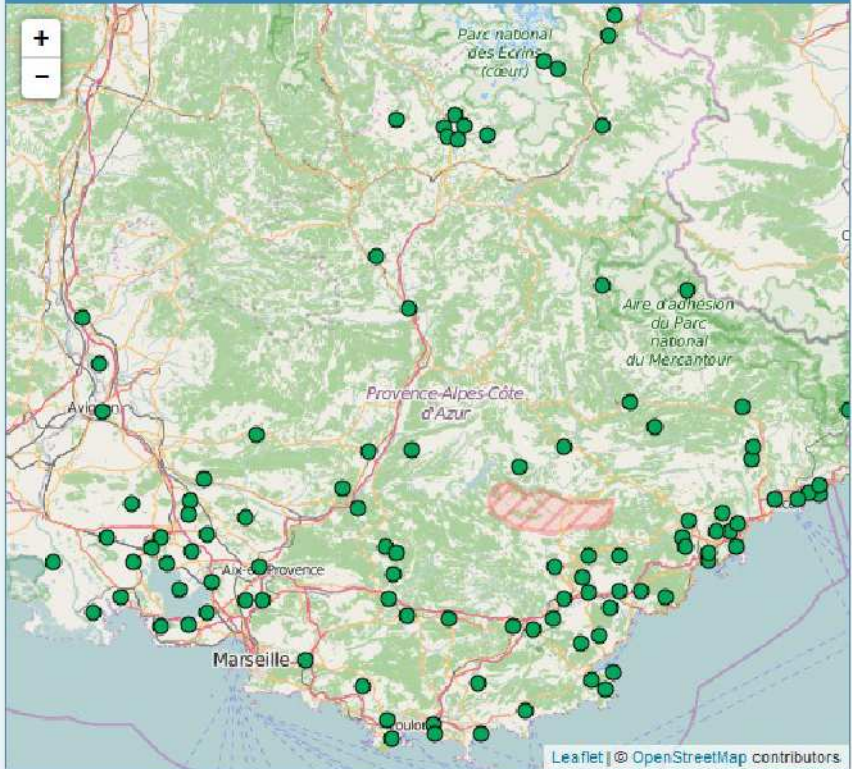
Affichage de l'élément 1 à 5 sur 5 éléments

Précédent

1

Suivant

Communes concernées par un/des projet(s)



Mesures devant être mises en oeuvre

Déc 2015 à Fév 2029

Date prévue



sans date prévue

Afficher 10 éléments

Projet	Mesure	Type	Date prévue
Liaison SCP Sainte Maxime	Acquisition, rétrocession, gestion	Mesure de compensation / date prévue	2015-12-31
RN(1)569 - Déviation de Miramas	Compensation foncière	Mesure de compensation / date protection prévue	2016-01-17
RN(1)569 - Déviation de Miramas	mise en place d'un APPB	Mesure d'accompagnement / date prévue	2016-01-17
Restauration du lit du Drac	Culture et étude de la petite Massette	Mesure de réduction / date prévue	2016-05-31





Créer un projet



Importer un projet ONAGRE



Rechercher un projet



Chiffres clés

Projets en cours d'instruction

Afficher 10 éléments

Rechercher :

Projet	Demande	Date AP	Instructeur	Département(s)
Centrale photovoltaïque La Barben	Demande dérogn°1		ROLLAND Robin	13
Geostock Pipe - remplacement canalisation etang de Berre	Demande dérogn°1		ROLLAND Robin	13
RFF modernisation ligne Aix-Marseille	Demande dérogn°1		ROLLAND Robin	
TEST V2 P1	Demande dérogn°1	2016-03-03	ABIBON Catherine	13
ZAC Vitrolles - Cap Horizon	Demande dérogn°1		ROLLAND Robin	

Affichage de l'élément 1 à 5 sur 5 éléments

Précédent 1 Suivant

Mesures devant être mises en oeuvre

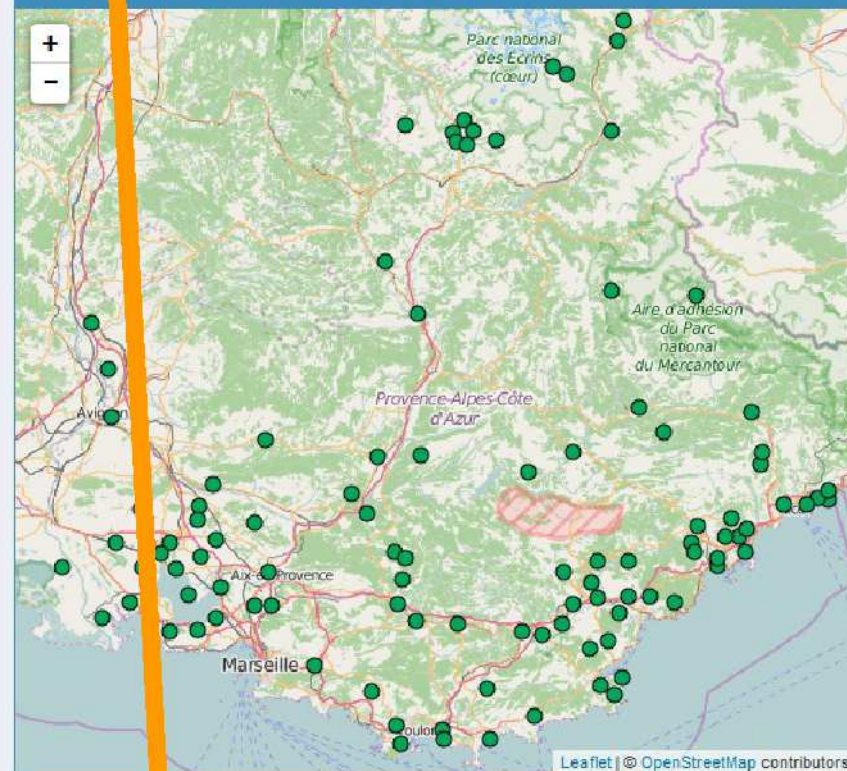
Déc 2015 à Fév 2029

Date prévue  sans date prévue

Afficher 10 éléments

Projet	Mesure	Type	Date prévue
Liaison SCP Sainte Maxime	Acquisition, rétrocession, gestion	Mesure de compensation / date prévue	2015-12-31
RN(1)569 - Déviation de Miramas	Compensation foncière	Mesure de compensation / date protection prévue	2016-01-17
RN(1)569 - Déviation de Miramas	mise en place d'un APPB	Mesure d'accompagnement / date prévue	2016-01-17
Restauration du lit du Drac	Culture et étude de la petite Massette	Mesure de réduction / date prévue	2016-05-31

Communes concernées par un/des projet(s)



- Outil de requête poussé
- Prise en compte des autres outils nationaux, interopérabilité avec GeoIde (cartographie) et ONAGRE
- Suivi administratif des mesures avec alerte instructeur ;





Créer un projet



Importer un projet ONAGRE



Rechercher un projet



Chiffres clés

Projets en cours d'instruction

Afficher 10 éléments

Rechercher :

Projet	Demande	Date AP	Instructeur	Département(s)
Centrale photovoltaïque La Barben	Demande dérogn°1		ROLLAND Robin	13
Geostock Pipe - remplacement canalisation etang de Berre	Demande dérogn°1		ROLLAND Robin	13
RFF modernisation ligne Aix-Marseille	Demande dérogn°1		ROLLAND Robin	
TEST V2 P1	Demande dérogn°1	2016-03-03	ABIBON Catherine	
ZAC Vitrolles - Cap Horizon	Demande dérogn°1		ROLLAND Robin	

Affichage de l'élément 1 à 5 sur 5 éléments

Précédent 1 Suivant

Mesures devant être mises en oeuvre

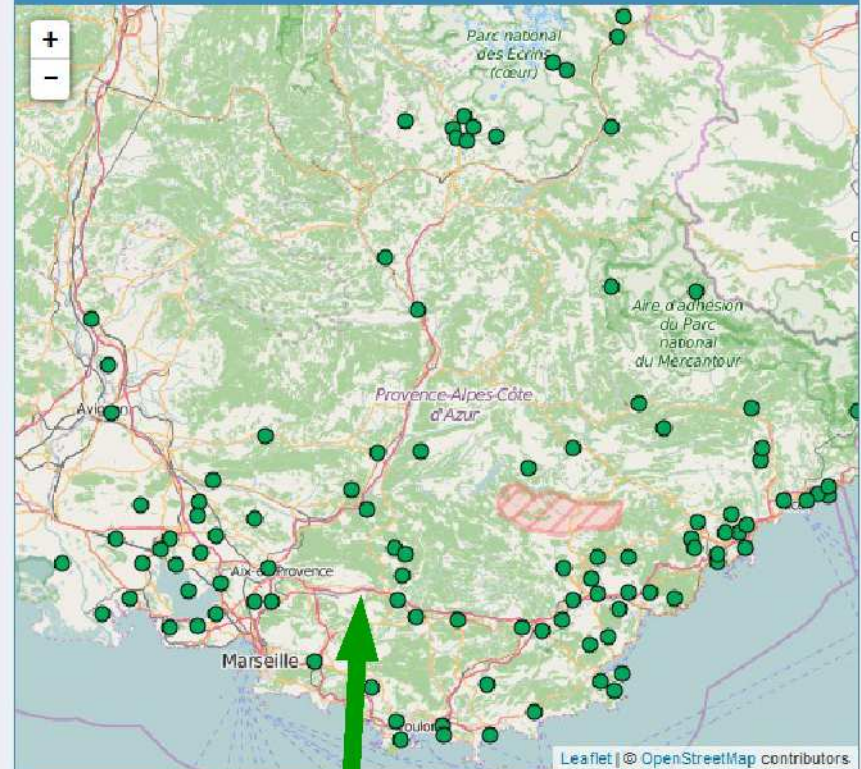
Déc 2015 à Fév 2029

Date prévue  sans date prévue

Afficher 10 éléments

Projet	Mesure	Type	Date prévue
Liaison SCP Sainte Maxime	Acquisition, rétrocession, gestion	Mesure de compensation / date prévue	2015-12-31
RN(1)569 - Déviation de Miramas	Compensation foncière	Mesure de compensation / date protection prévue	2016-01-17
RN(1)569 - Déviation de Miramas	mise en place d'un APPB	Mesure d'accompagnement / date prévue	2016-01-17
Restauration du lit du Drac	Culture et étude de la petite Massette	Mesure de réduction / date prévue	2016-05-31

Communes concernées par un/des projet(s)



- Outil de requête poussé
- Prise en compte des autres outils nationaux, interopérabilité avec Geolde (cartographie) et ONAGRE
- Suivi administratif des mesures avec alerte instructeur ;





Créer un projet



Importer un projet ONAGRE



Rechercher un projet



Chiffres clés

Projets en cours d'instruction

Afficher 10 éléments

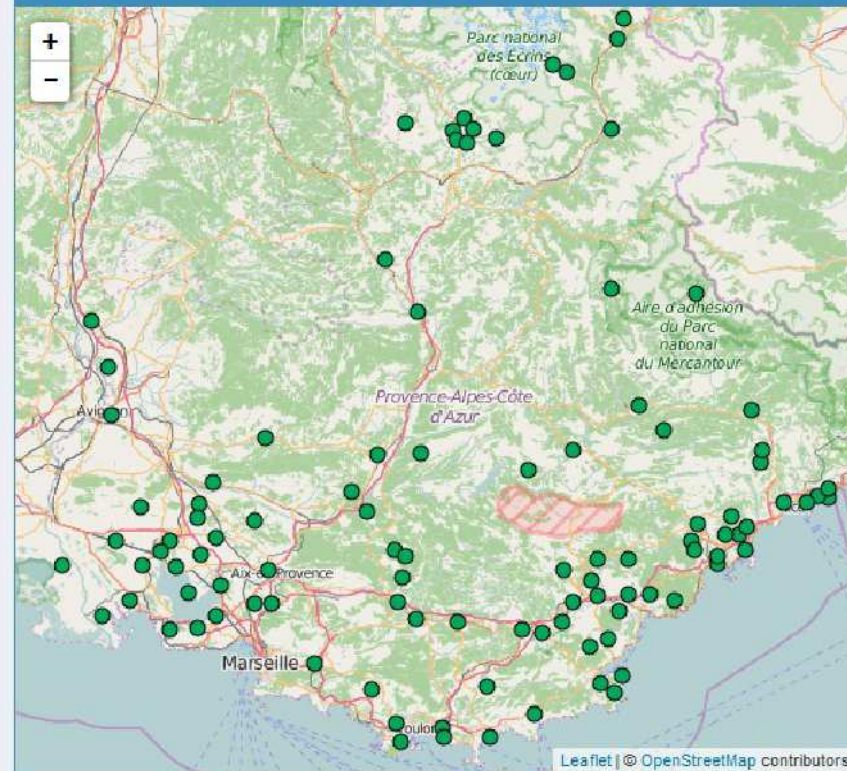
Rechercher :

Projet	Demande	Date AP	Instructeur	Département(s)
Centrale photovoltaïque La Barben	Demande dérogn°1		ROLLAND Robin	13
Geostock Pipe - remplacement canalisation etang de Berre	Demande dérogn°1		ROLLAND Robin	13
RFF modernisation ligne Aix-Marseille	Demande dérogn°1		ROLLAND Robin	
TEST V2 P1	Demande dérogn°1	2016-03-03	ABIBON Catherine	13
ZAC Vitrolles - Cap Horizon	Demande dérogn°1		ROLLAND Robin	

Affichage de l'élément 1 à 5 sur 5 éléments

Précédent 1 Suivant

### Communes concernées par un/des projet(s)



### Mesures devant être mises en oeuvre

Déc 2015 à Fév 2029

Date prévue  sans date prévue

Afficher 10 éléments

Projet	Mesure	Type	Date prévue
Liaison SCP Sainte Maxime	Acquisition, rétrocession, gestion	Mesure de compensation / date prévue	2015-12-31
RN(1)569 – Déviation de Miramas	Compensation foncière	Mesure de compensation / date protection prévue	2016-01-17
RN(1)569 – Déviation de Miramas	mise en place d'un APPB	Mesure d'accompagnement / date prévue	2016-01-17
Restauration du lit du Drac	Culture et étude de la petite Massette	Mesure de réduction / date prévue	2016-05-31

- Outil de requête poussé
- Prise en compte des autres outils nationaux, interopérabilité avec Geolde (cartographie) et ONAGRE
- Suivi administratif des mesures avec alerte instructeur ;

- Export pdf du projet
- Gestion de différentes demandes
- Suivi du contentieux
- Détail des mesures
- Fonction d'historique

Projet : TEST V2 P1 ABIBON Catherine 18/05/2016

**Rubrique** INB et Déchets radioactifs  
**Sous rubrique** INB secret  
**Maître d'ouvrage** NOM MO  
**Adresse maître d'ouvrage** ADRESSE MO  
**Chantier** Débute en 2010, durée 12 mois  
**Montants prévisionnels** de l'opération, entre 45 et 50 K€ ; des mesures pour la biodiversité, entre 1 et 5 K€  
**Date de réception du pr...**  
**Instructeur** ABIBON Catherine

Exporter le projet en PDF Modifier les données générales du projet

### Historique

18/05/2016

Utilisateur inconnu modification des données 13h21

Champ	Ancienne valeur
Instructeur.nom	ROLLAND Robin

21/03/2016

BUSSON Samuel création du projet 19h59

- Export pdf du projet
- Gestion de différentes demandes
- Suivi du contentieux
- Détail des mesures
- Fonction d'historique

Accueil

PROJET EN COURS

- Description
- Localisation
- Documents
- Autorisations

DEMANDES

- Derogation n°1
  - Description
  - Espèces protégées
  - Avis
  - Documents
  - Autorisations
  - Contentieux

MESURES

- Evitement et Suppression
- Réduction
- Compensation
- Accompagnement

Défrichement n°1

+ Ajouter une demande

Projet : TEST V2 P1 ABIBON Catherine 18/05/2016

**Rubrique** INB et Déchets radioactifs

**Sous rubrique** INB secret

**Maître d'ouvrage** NOM MO

**Adresse maître d'ouvrage** ADRESSE MO

**Chantier** Débute en 2010, durée 12 mois

**Montants prévisionnels** de l'opération, entre 45 et 50 K€ ; des mesures pour la biodiversité, entre 1 et 5 K€

**Date de réception du pr...**

**Instructeur** ABIBON Catherine

### Historique

18/05/2016


Utilisateur inconnu modification des données 13h21

Champ	Ancienne valeur
Instructeur.nom	ROLLAND Robin

21/03/2016

BUSSON Samuel création du projet 19h59



- Export pdf du projet
- Gestion de différentes demandes
- Suivi du contentieux 
- Détail des mesures
- Fonction d'historique

Accueil

PROJET EN COURS

- Description
- Localisation
- Documents
- Autorisations

DEMANDES

Derogation n°1

- Description
- Espèces protégées
- Avis
- Documents
- Autorisations
- Contentieux

MESURES

- Evitement et Suppression
- Réduction
- Compensation
- Accompagnement

Défrichement n°1

+ Ajouter une demande

Projet : TEST V2 P1 ABIBON Catherine 18/05/2016

**Rubrique** INB et Déchets radioactifs

**Sous rubrique** INB secret

**Maître d'ouvrage** NOM MO

**Adresse maître d'ouvrage** ADRESSE MO

**Chantier** Débute en 2010, durée 12 mois

**Montants prévisionnels** de l'opération, entre 45 et 50 K€ ; des mesures pour la biodiversité, entre 1 et 5 K€

**Date de réception du pr...**

**Instructeur** ABIBON Catherine

[Exporter le projet en PDF](#)
[Modifier les données générales du projet](#)

### Historique

**18/05/2016**

 **Utilisateur inconnu** modification des données 🕒 13h21

Champ	Ancienne valeur
Instructeur.nom	ROLLAND Robin

**21/03/2016**

 **BUSSON Samuel** création du projet 🕒 19h59



- Export pdf du projet
- Gestion de différentes demandes
- Suivi du contentieux
- **Détail des mesures**
- Fonction d'historique



Accueil

PROJET EN COURS

- Description
- Localisation
- Documents
- Autorisations

DEMANDES

Derogation n°1

- Description
- Espèces protégées
- Avis
- Documents
- Autorisations
- Contentieux

MESURES

- Evitement et Suppression
- Réduction
- Compensation
- Accompagnement

Défrichement n°1

+ Ajouter une demande

Projet : TEST V2 P1

ABIBON Catherine 18/05/2016

**Rubrique** INB et Déchets radioactifs

**Sous rubrique** INB secret

**Maître d'ouvrage** NOM MO

**Adresse maître d'ouvrage** ADRESSE MO

**Chantier** Débute en 2010, durée 12 mois

**Montants prévisionnels** de l'opération, entre 45 et 50 K€ ; des mesures pour la biodiversité, entre 1 et 5 K€

**Date de réception du pr...**

**Instructeur** ABIBON Catherine

Exporter le projet en PDF    Modifier les données générales du projet

## Historique

18/05/2016

Utilisateur inconnu modification des données 13h21

Champ	Ancienne valeur
Instructeur.nom	ROLLAND Robin

21/03/2016

BUSSON Samuel création du projet 19h59

- Export pdf du projet
- Gestion de différentes demandes
- Suivi du contentieux
- Détail des mesures
- Fonction d'historique

Accueil

PROJET EN COURS

- Description
- Localisation
- Documents
- Autorisations

DEMANDES

Derogation n°1

- Description
- Espèces protégées
- Avis
- Documents
- Autorisations
- Contentieux

MESURES

- Evitement et Suppression
- Réduction
- Compensation
- Accompagnement

Défrichement n°1

+ Ajouter une demande

Projet : TEST V2 P1

ABIBON Catherine 18/05/2016

**Rubrique** INB et Déchets radioactifs

**Sous rubrique** INB secret

**Maître d'ouvrage** NOM MO

**Adresse maître d'ouvrage** ADRESSE MO

**Chantier** Débute en 2010, durée 12 mois

**Montants prévisionnels** de l'opération, entre 45 et 50 K€ ; des mesures pour la biodiversité, entre 1 et 5 K€

**Date de réception du pr...**

**Instructeur** ABIBON Catherine

Exporter le projet en PDF    Modifier les données générales du projet

### Historique

18/05/2016

Utilisateur inconnu modification des données 13h21

Champ	Ancienne valeur
Instructeur.nom	ROLLAND Robin

21/03/2016

BUSSON Samuel création du projet 19h59

# Évolutions attendues d'ERMAN

- à ce jour, développé autour de la dérogation espèce protégée, mais prévu pour les autres autorisations ==> à développer
- à adapter à l'autorisation unique
- déploiement sur d'autres régions ?
- repris tout ou partie dans le **futur outil national** ?

ERMAN

Expertise Régionale des Mesures et Actions pour la Nature

# Projet d'outil national de géolocalisation des mesures compensatoires

Direction territoriale Centre Est et Méditerranée  
Séverine Hubert / Sophie Berlin

# Pourquoi un outil national ?

- GT « améliorer la mise en œuvre de la séquence éviter-réduire-compenser ».
- Projet de loi biodiversité

➔ Être prêt le moment venu

# Contenu du projet

- Pilotage CGDD
- Deux volets :
  - Volet 1, étude amont au développement de l'outil de géolocalisation (mission CPII) interfacé avec les applications d'instructions existantes. Prenant en compte le « permis unique »
  - **Volet 2, collecte manuelle auprès des services instructeurs (DREAL, DDTM) des données de localisation des mesures compensatoires (mission Cerema).**

# Contenu du projet – volet 2

- **Objectif :**
  - Répondre à l'urgence et être en mesure de fournir des éléments sans attendre l'outil définitif.
  - Production d'une couche SIG et d'une carte des mesures compensatoires.
  - Publier sur internet (GeolDE)
- **Public :** grand public, professionnels
- **Contours actuels :**
  - Procédures concernées : **dérogations espèces protégées et dossiers loi sur l'eau**
  - Période : **2012-2014**
- **Données minimales à récupérer :**
  - nom du projet,
  - maître d'ouvrage,
  - procédure,
  - n° cascade ou onagre le cas échéant,
  - date de l'arrêté,
  - nature de la mesure compensatoire
  - nom de la mesure compensatoire
  - géolocalisation

# Contenu du projet – volet 2

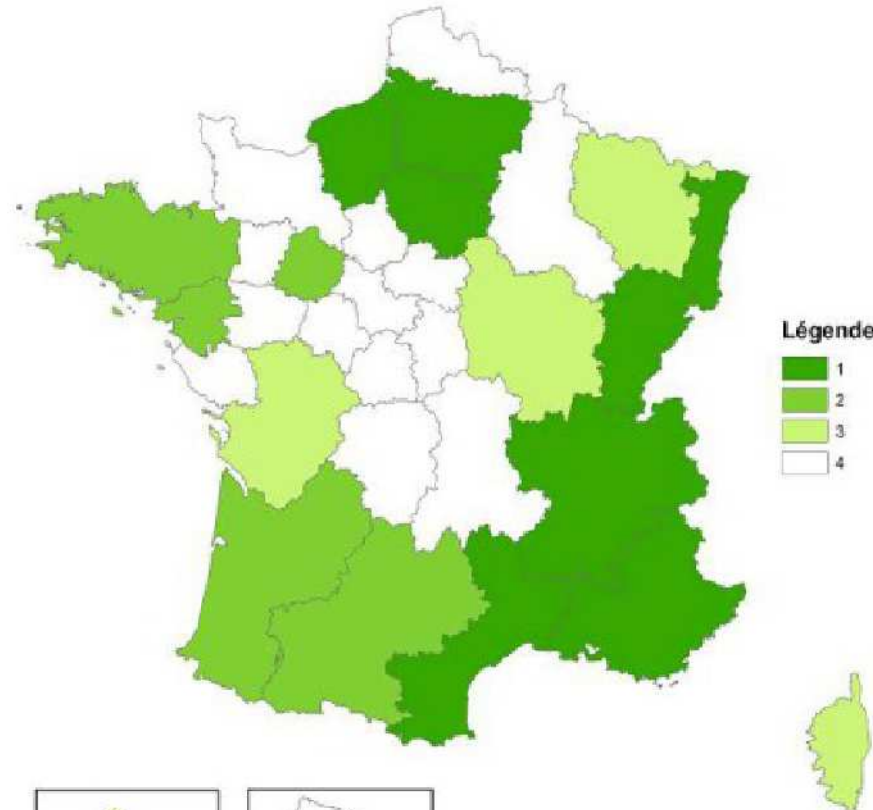
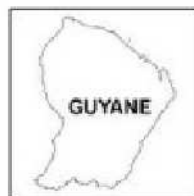
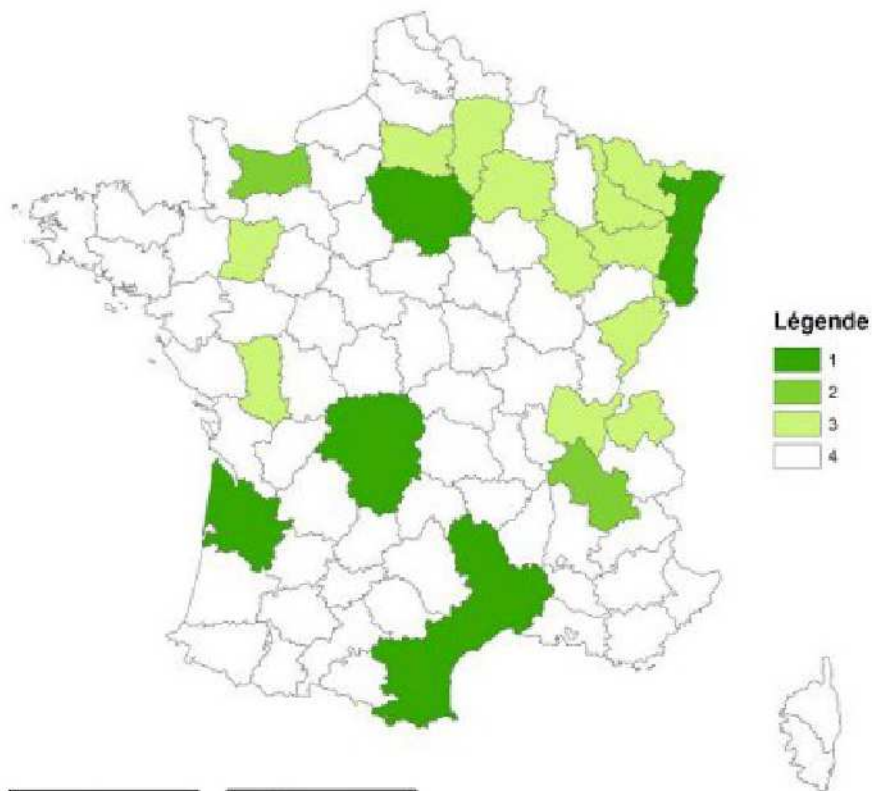
- **Moyens mis en œuvre :**
  - **collecter les données existantes** auprès des services instructeurs (DREAL, DDTM) dans le format disponible (sollicitations par mail par l'ensemble des Dter Cerema, coordination DterCE)
  - les homogénéiser,
- **Inconvénients :** non pérenne, saisie des données non automatisé, par nature coûteuse, chronophage et potentiellement source d'erreurs.
- **Avantages :** 1ère réponse « rapide », utilisation d'outils existants, tester si les informations souhaitées pour le futur outil sont bien disponibles dans les services, peut créer une dynamique, permettra de travailler sur l'outil sans précipitation.



# État d'avancement des retours des services instructeurs

État d'avancement des services dans la compilation des mesures compensatoires prescrites au titre des « dossiers loi sur l'eau » au 30/09/2015

État d'avancement des services dans la compilation des mesures compensatoires prescrites au titre des dérogations « espèces protégées » au 30/09/2015



# Aperçu de la carte

**Carte des mesures compensatoires**  
(Dernière mise à jour : avril 2016)

**Cerema**

**Situation**

**Localisation à l'adresse**  
Rue, Avenue, Hameau... : ex : 3 rue de Savoie  
Code postal et/ou localité : ex : 75006 PARIS  
Rechercher Effacer les résultats

**Localisation parcellaire**  
Choisissez une région  
Localiser

**Légende**

- Loi sur l'eau
- Loi sur l'eau et Espèces protégées
- localisées au niveau communal
- Espèces protégées
- Loi sur l'eau
- matérialisées sur la commune de
- Espèces protégées
- Loi sur l'eau

Données annexes

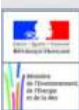
- Fond de carte
- Photographies aériennes (Couleur)
- Sélection automatique (Couleurs)
- Numéros de parcelle
- Parcellaire raster en noir (couvert)
- Limites administratives
- Plan (Couleurs)

Choisissez une échelle Zones favorites

Échelle 1/2 201 663

513056.14, 6113756.29





# Carte des mesures compensatoires

(Dernière mise à jour : avril 2016)



## Information

### 1 résultat

#### géolocalisées surfaciques (1 résultat)

13 - RD9 - élargissement - Aix/Cabries (Maitre\_ouv: Conseil Général des Bouches-du-Rhône, Nom\_MC: Mesure compensatoire foncière, Nature\_MC: Autres (sécurisation foncière seule, plan de gestion seul, suivis seuls, réaménagement de carrière, etc.), Type\_proce: Dérogation espèces protégées, Numero\_Cas: Date\_

#### géolocalisées surfaciques (1 résultat)

Mesure(s) compensatoire(s)	Nature de la mesure compensatoire	Type de procédure	n° Cascade ou Onagre	Date de l'acte administratif	Durée	Commentaires	Service ayant fourni la donnée
Mesure compensatoire foncière	Autres (sécurisation foncière seule, plan de gestion seul, suivis seuls, réaménagement de carrière, etc.)	Dérogation espèces protégées		Arrêté préfectoral(2013-06-11)		Comprend la réhabilitation du site du Grand Torrent déjà propriété du CG (immédiatement au nord du bassin du Réaltor).	DREAL PACA

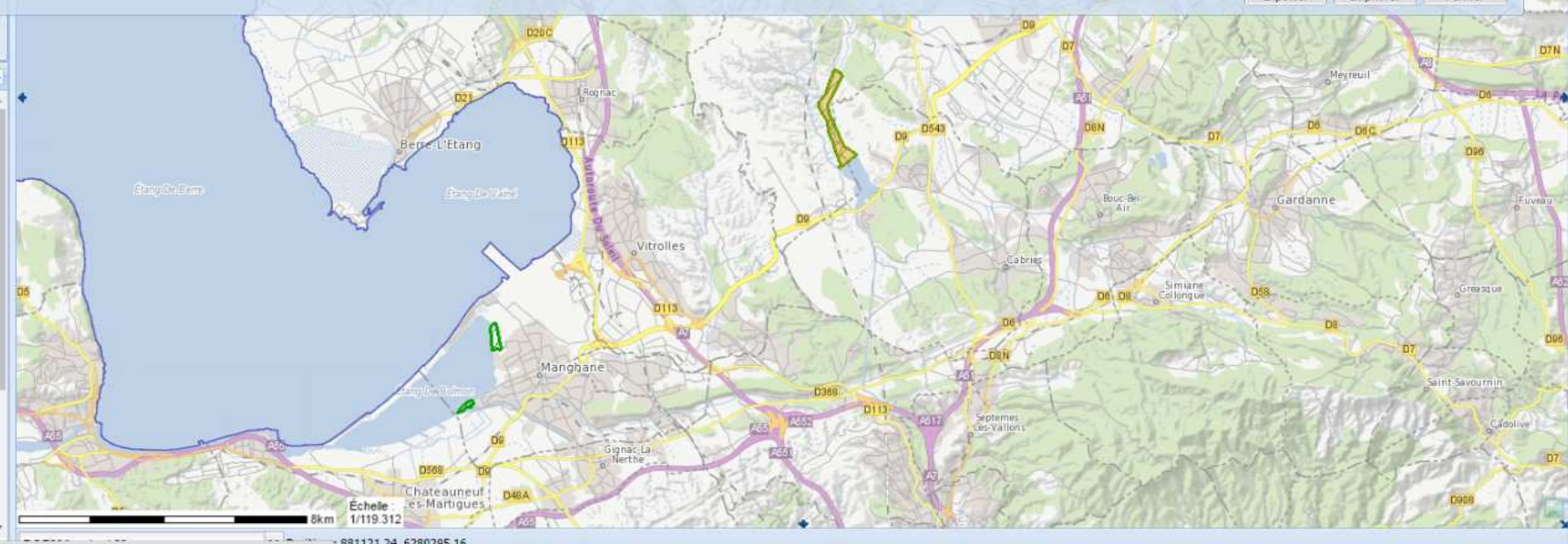
#### Création de zones par Cerema

#### Choisir une région

Localiser

#### Légende

- Contenu de la carte
  - Mesures compensatoires
    - géolocalisées ponctuelles
      - Espèces protégées
      - Loi sur l'eau
    - géolocalisées linéaires
      - Espèces protégées
      - Loi sur l'eau
    - géolocalisées surfaciques
      - Espèces protégées
      - Loi sur l'eau
      - Loi sur l'eau et Espèces protégées
    - localisées au niveau communal
      - Espèces protégées
      - Loi sur l'eau
    - matérialisées sur la commune de
      - Espèces protégées
      - Loi sur l'eau
  - Données annexes
    - Fond de carte
      - Photographies aériennes (Couleur)



# Conclusions

- **Quelques chiffres : 3007 entrées (mais pas que des MC), 2136 surfaciques (115km<sup>2</sup>)**
- **Principaux constats :**
  - Intérêt pour la démarche
  - Attentes et besoins pour assurer un suivi
  - Hétérogénéité des données et de la prise en charge du sujet
- **Prochaines étapes :**
  - Mise à disposition internet de la première carte (2ème semestre)
  - Intégration des données reçues non traitées
  - Poursuite des sollicitations auprès des différents services instructeurs.



# Conclusion générale



Principaux points communs	Principales différences
Mise à disposition d'une cartographie et d'un tronc commun d'information, accessible en ligne au grand public	Certains ont un accès différencié pour les services instructeurs
	ERMAN et RCE outils de suivi de la mise en œuvre des mesures en plus de la mise à disposition de l'information
	Modalités de saisie (Cerema, services instructeurs, contribution MO)
	Type de mesures concernées (seul ERMAN ERCA, les autres C)
Volonté de couvrir l'ensemble des procédures	Types d'autorisation actuellement concernées et périodes