

Journée Technique
**« Valoriser les matériaux alternatifs en
technique routière »**

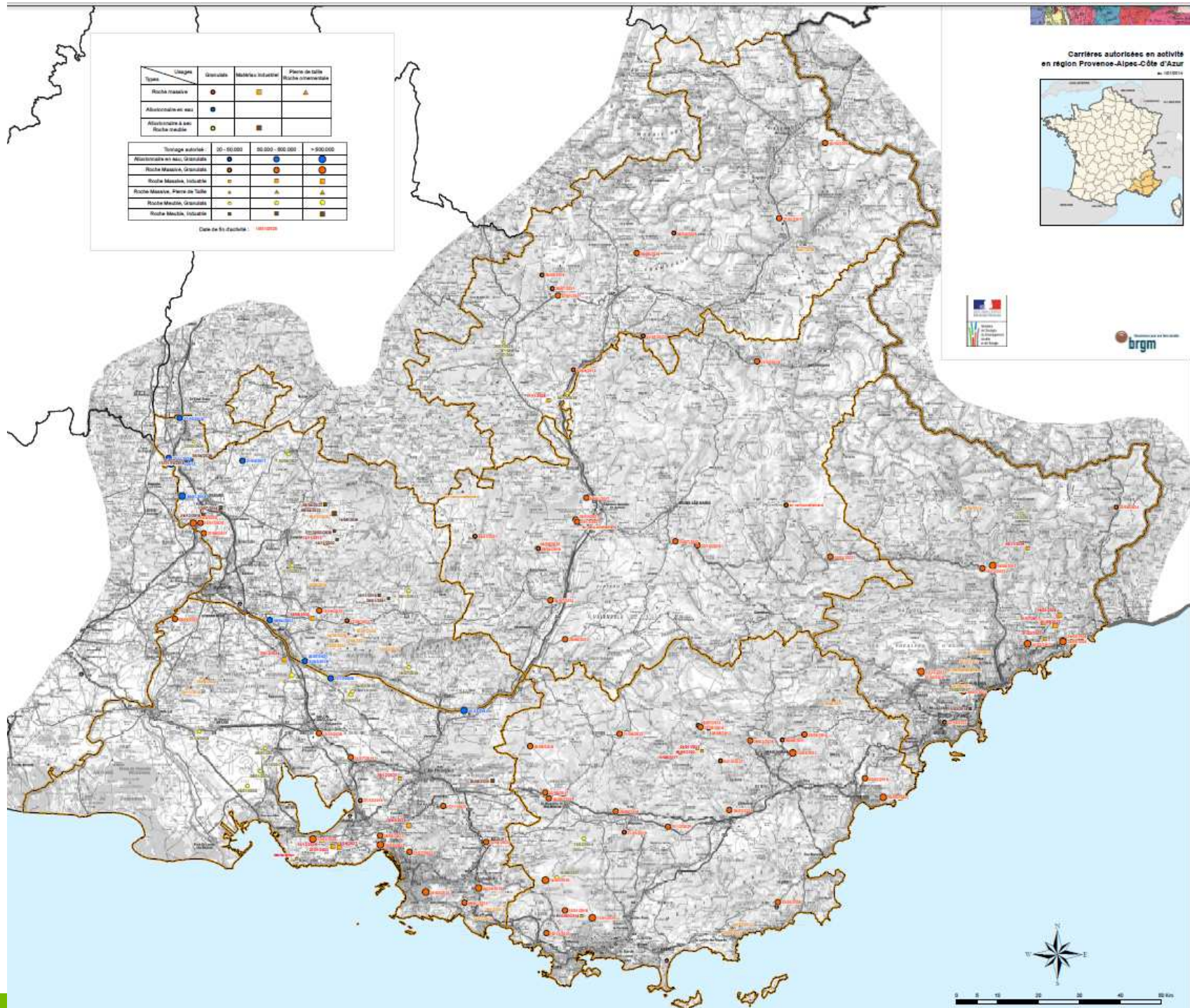
Ressources en matériaux naturels en région PACA

Emmanuelle Berille
DREAL PACA

Cerema - Aix-en-Provence
19 mai 2015



Les carrières en activité en PACA



Direction régionale
de l'Environnement,
de l'Aménagement
et du Logement
PROVENCE
ALPES-CÔTE D'AZUR

Production en PACA

☞ **126 carrières pour l'usage de granulats**, 35 industries et 25 pierre de taille, soit 186 carrières contre 230 en 2003

Deux grands types de gisements peuvent être distingués en région PACA:

- **Les gisements de matériaux « nobles »** : utilisables pour les enrobés de chaussée ou des couches de roulement. Deux types de gisements répondent à ces contraintes techniques, les granulats issus de massifs éruptifs et certains silico-calcaires :

- *le gisement de matériaux éruptifs (porphyre) de Boulouris* dans le Var
- *les gisements de silico-calcaires (alluvions)* localisés le long de la Durance, dans la plaine de la Crau, sur les terrasses du Var ou du Rhône et quelques uns de leurs affluents.

- **Les gisements de matériaux « courants »** : gisements (le plus souvent calcaires) qui fournissent les granulats dits « ordinaires » tels que les matériaux nécessaires à l'industrie du bâtiment et aux travaux publics.

Production en PACA

Les productions de granulats sont concentrées près de leurs lieux de consommation en périphérie des zones urbaines, car le transport de matériaux pondéreux génère de gros impacts environnementaux et économiques.

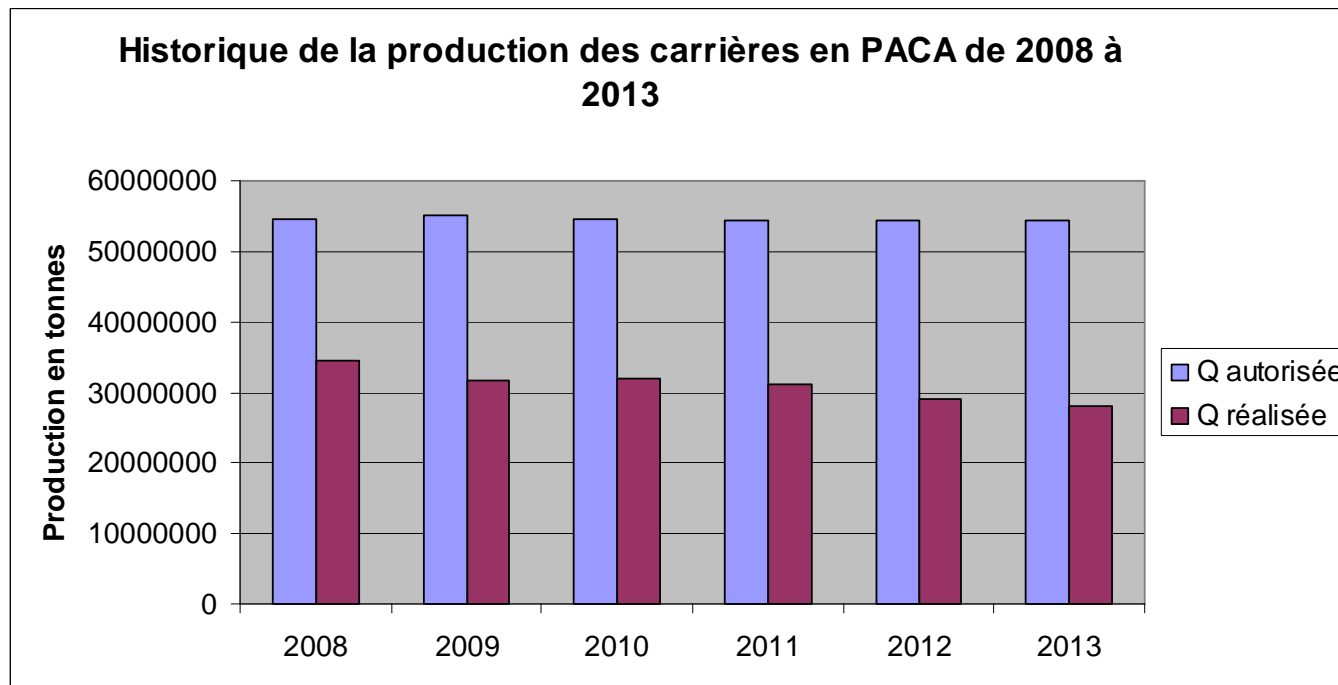
6 bassins de consommation:

- zone de Manosque – Digne
- zone de Gap Briançon
- zone littorale des Alpes Maritimes (Agglomération de Nice)
- zone de Marseille (Marseille, Aix, et étang de Berre)
- zone Littorale ouest du Var (Toulon)
- zone d'Avignon

Les bassins regroupent les communes qui consomment 80% de la quantité totale utilisée dans le département.

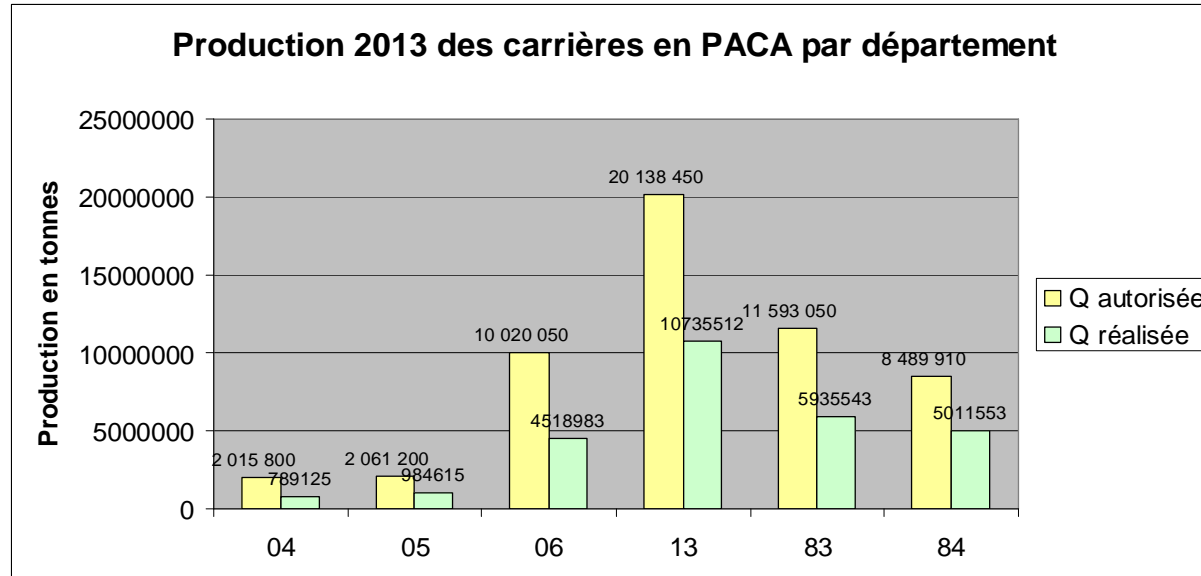
Production en PACA

En 2013, 28 Mt de matériaux produits pour 54 Mt autorisée



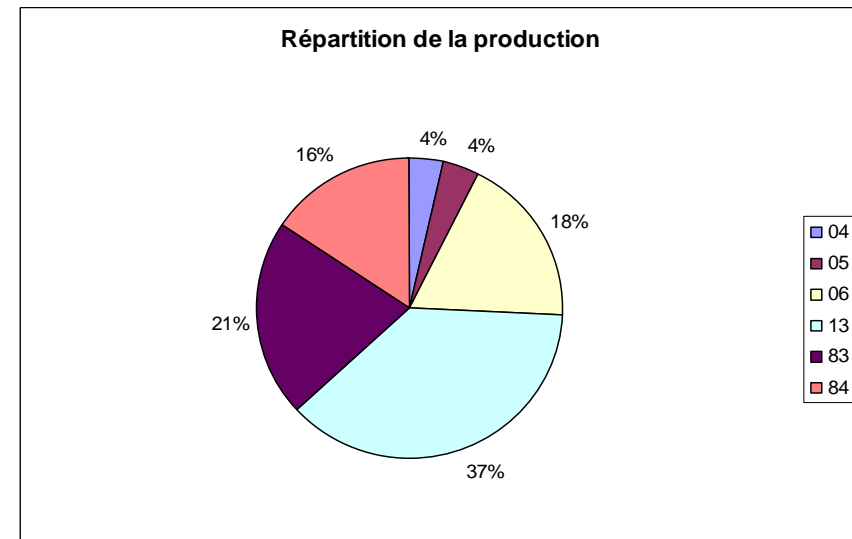
Source: enquête annuelle DREAL

Production en PACA



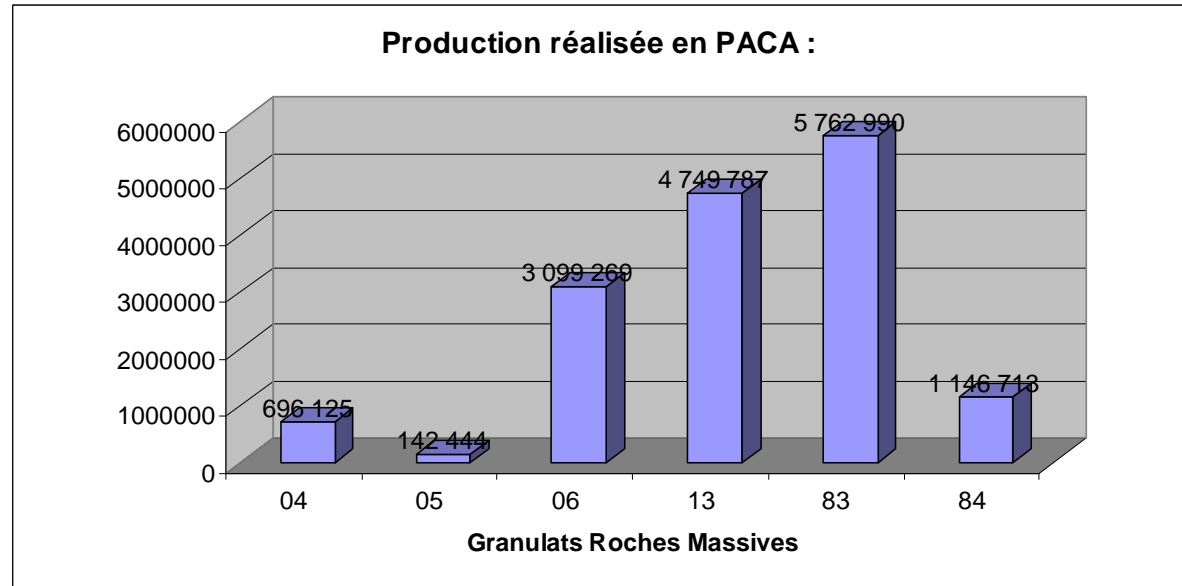
Source: enquête annuelle DREAL

Les quantités autorisées sont sensiblement supérieures aux besoins identifiées ce qui permet d'amortir largement les effets « dents de scie » des activités du bâtiment et des travaux publics.

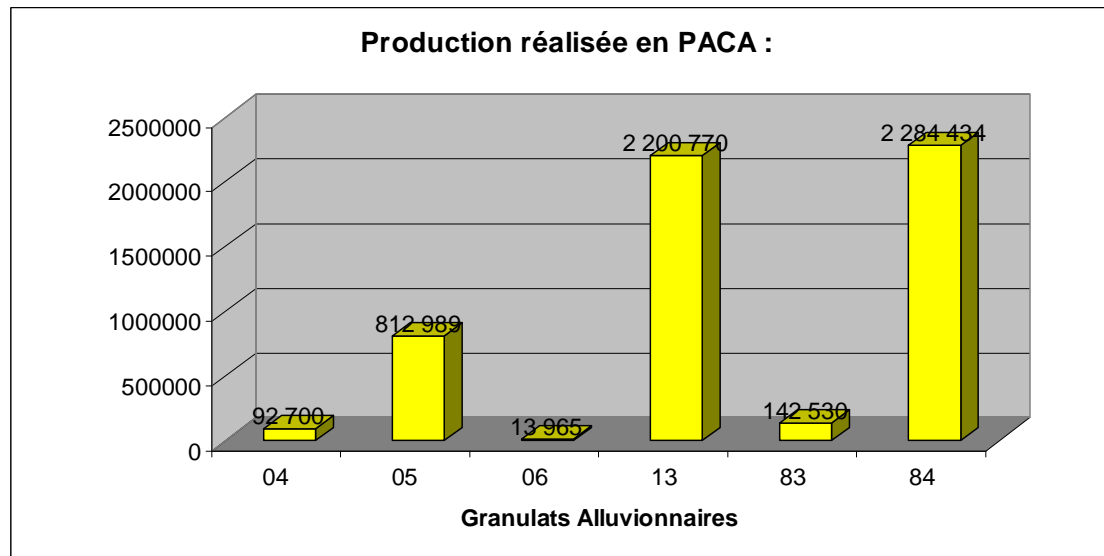


Source: enquête annuelle DREAL

Production de Granulats naturels par département

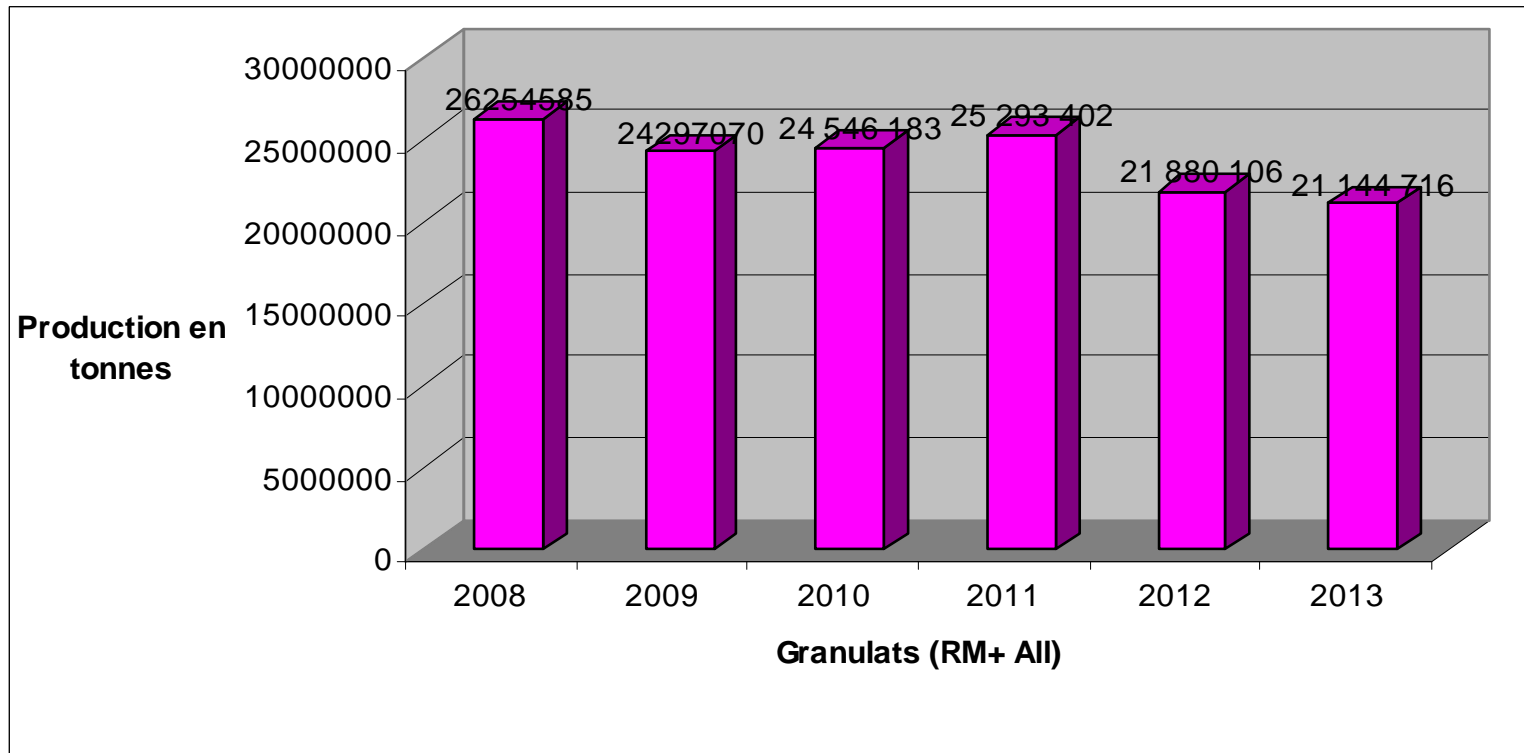


Source: enquête annuelle DREAL



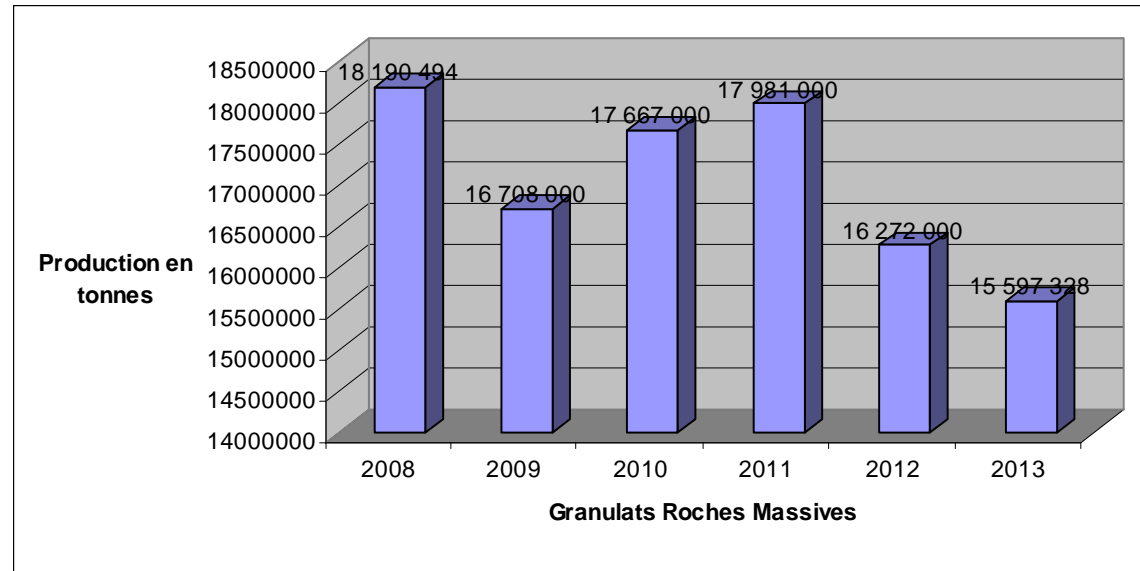
Production de Granulats naturels sur la région

Granulats 21 millions de tonnes en 2013 contre 26 Mt en 2008, soit 75% de la production régionale

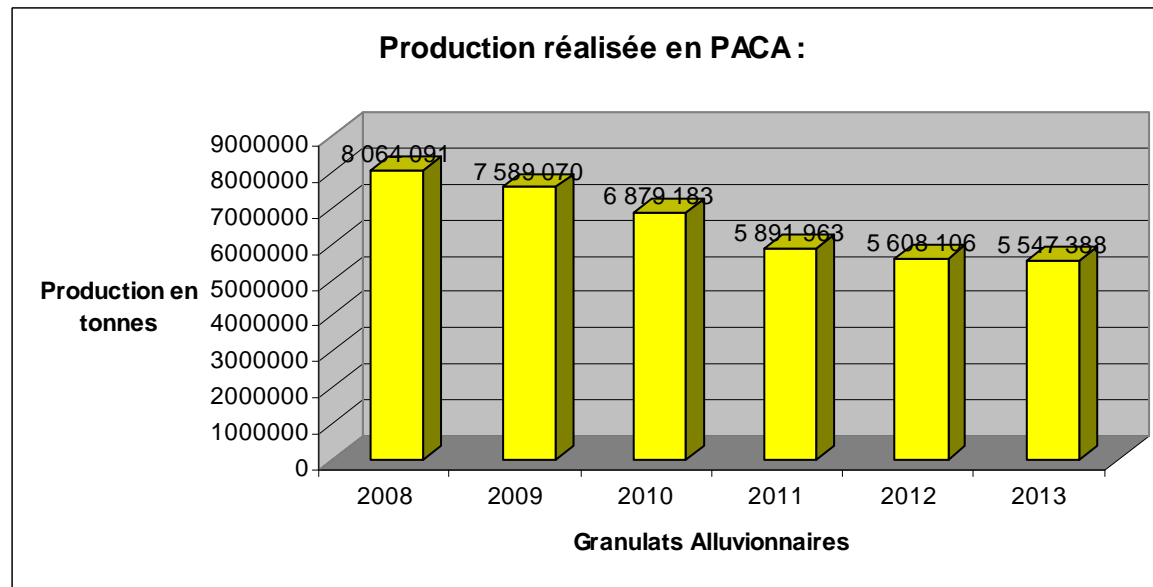


Source: enquête annuelle DREAL

Production de granulats naturels depuis 2008 par type



Source: enquête annuelle DREAL



Adéquation besoins ressources

☞ Jusqu'à présent, les quantités autorisées supérieures aux besoins identifiés permettaient d'amortir les effets dents de scie des activités du bâtiment et des travaux publics.

☞ Les Schéma Départemental des Carrières avait montré que chaque zone présentait des caractéristiques spécifiques qui peuvent se résumer de la manière suivante :

- **Manosque Digne** : aider à la reconversion vers les gisements de roche massive notamment par les aménagements d'infrastructures routières.

- **Gap Briançon** : assurer la pérennité des curages ou trouver des gisements de proximité de roche massive ou d'éboulis.

- **littorale des Alpes Maritimes** (agglomération de Nice) : pérenniser les gisements périphériques de la zone pour ne pas aggraver l'impact de l'éloignement des bassins de production et consommation.

- **La zone de Marseille** (Marseille, Aix en Provence et étang de Berre) : suivre attentivement les dossiers de demandes de poursuite d'activité sur les exploitations qui produisent plus d'un million de tonnes par an et veiller à ce que l'approvisionnement d'Aix en Provence ne conduise pas à une utilisation de matériaux de la Durance pour des valorisations non nobles.

- **La zone littorale ouest du Var** (Toulon) : rechercher des solutions de substitution pour l'arrêt des exploitations à court terme à l'ouest de Toulon.

- **La zone d'Avignon** : analyser la destination de tous les gisements de matériaux silico calcaires sur le Rhône et la Durance, engager et encourager une politique de conversion des extractions en terrasses alluvionnaires vers les massifs calcaires potentiellement disponibles.

Dans le cadre du Schéma Régionale des Carrières, un bilan des schémas va être réalisées, afin de mettre à jour l'état des lieux et d'avoir une vision prospective

Merci de votre attention

