

Dispositifs de retenue,
marquage CE et arrêté RNER :
quels changements au quotidien ?



1. Enjeux – obstacles – accidents évitables

Jean-Claude ALBERTO – CEREMA Méditerranée

Dispositifs de retenue

Sommaire

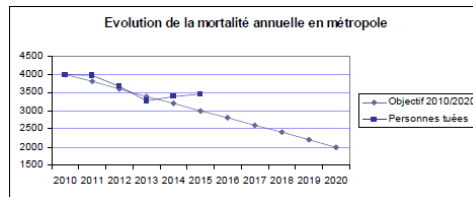
- Les enjeux
- Les obstacles
- Les accidents évitables

Les enjeux

Bilan 2015 de l'ONISR - France métropolitaine

La mortalité routière est en hausse de **2,3%** entre 2014 et 2015
soit **77 décès de plus**

Bilan de l'année 2015	Accidents corporels	Tués à 30 jours	Blessés	dont blessés hospitalisés
Année 2015	56 603	3 461	70 802	26 595
Année 2014	58 191	3 384	73 048	26 635
Différence 2015 / 2014	-1 588	77	-2 246	-40
Evolution 2015 / 2014	-2,7%	2,3%	-3,1%	-0,2%



9 Tués par jour

Coûts des accidents corporels : **22 Md€**
Coûts de l'insécurité : **37,3 Md€ - 1,5% du PIB**

20 octobre 2016

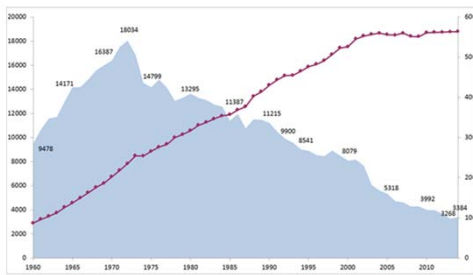
Dispositifs de retenue, marquage CE et arrêté RNER :
quels changements au quotidien ?



3

Les enjeux

Tués et nombre de kilomètres parcourus



1 071 000 km
de réseau routier

673 000 km
de routes et de rues gérées par les communes

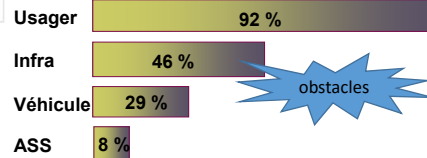
377 000 km
de routes gérées par les départements

12 000 km
de routes gérées par l'état (dont 7000 km d'autoroutes ou 2 x 2 voies)

9 000 km
d'autoroutes gérées par des sociétés concessionnaires



Facteurs dans les accidents mortels (données qualitatives)



Facteur d'accident (définition IFFSTAR) : Elément qui contribue à la survenue de l'accident, à son déroulement, ou qui en aggrave les conséquences humaines.

20 octobre 2016

Dispositifs de retenue, marquage CE et arrêté RNER :
quels changements au quotidien ?



4

L'enjeu obstacle

Bilan ONISR 2015

Problématique majeure sur l'infrastructure

Les accidents contre obstacles fixes constituent :

- **10 995** acc. corp./obstacles
- **20 %** des accidents corporels
- **41 %** des accidents mortels



Parmi les occupants de véhicules ayant heurté un obstacle

- **1 278** personnes tuées +9% en 2014 et 2015
 - Soit **37 %** de l'ensemble de la mortalité
 - **43 %** de la mortalité des automobilistes
 - **35 %** de la mortalité des motocyclistes
- **5 845** blessés hospitalisés
 - Soit **22 %** de l'ensemble des BH
 - **26 %** des BH automobilistes



20 octobre 2016

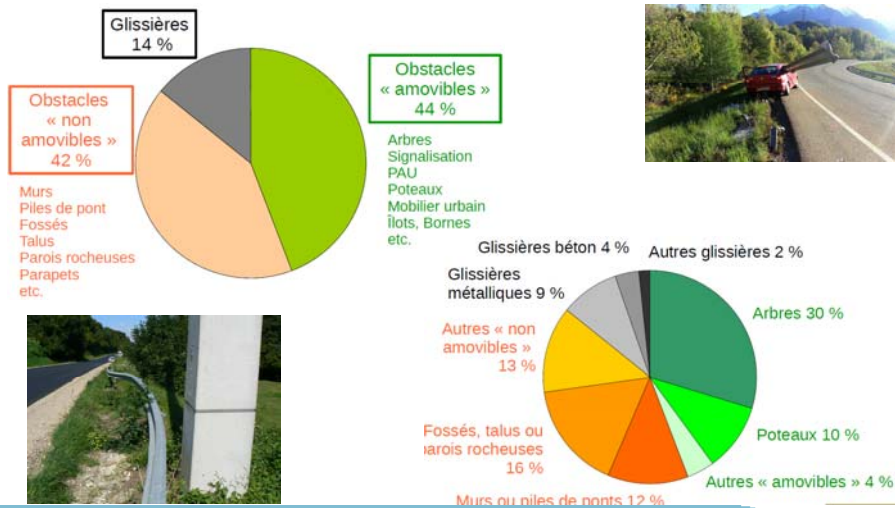
Dispositifs de retenue, marquage CE et arrêté RNER :
quels changements au quotidien ?



5

L'enjeu obstacle

Répartition selon le type d'obstacle



20 octobre 2016

Dispositifs de retenue, marquage CE et arrêté RNER :
quels changements au quotidien ?

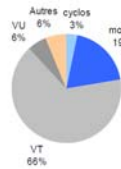


6

L'enjeu obstacle

Répartition par usagers et gravité

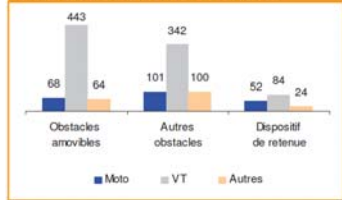
- Décès contre obstacle par type d'usager (2012-2014) :



- Gravité des accidents contre obstacles (2012-2014) :



Nombre de personnes tuées selon le type d'obstacle fixe heurté et le type de véhicule



20 octobre 2016

Dispositifs de retenue, marquage CE et arrêté RNER : quels changements au quotidien ?



7

Les obstacles

Problématique majeure sur l'infrastructure



Obstacles ponctuels



20 octobre 2016

Dispositifs de retenue, marquage CE et arrêté RNER : quels changements au quotidien ?



8

Les obstacles

Problématique majeure sur l'infrastructure



Obstacles longitudinaux



20 octobre 2016

Dispositifs de retenue, marquage CE et arrêté RNER :
quels changements au quotidien ?



9

Les obstacles

Améliorer l'infrastructure pour agir sur la sécurité

Sécurité primaire

« Éviter la sortie de chaussée »

Limiter la vitesse
 Aménager les intersections
 Améliorer l'adhérence
 Aménager les accotements
 Rectifier les courbes
 ...

Sécurité secondaire

« Limiter la gravité des chocs »

Traiter les obstacles latéraux

1	Supprimer	✓
2	Déplacer	✓
3	Modifier	✓
4	Isoler	✓

Démarches actuelles à poursuivre et démultiplier



La route qui pardonne, route « sûre », SafeSystem
démarches SR (TOL, SURE, ISRI, ...)
Mise en œuvre de DR rigoureuse

20 octobre 2016

Dispositifs de retenue, marquage CE et arrêté RNER :
quels changements au quotidien ?



10

Les accidents évitables en lien avec les DRR

Grace à :

- Rigueur accrue en matière de : Conception, implantation et mise en œuvre, entretien et réparation des DR,
- Conformité aux réglementations,
- Respect des règles de l'art (distance de fct, longueurs minimales, prise en compte des trajectoires, etc...),
- Pas de « bricolage »,
- Chaque (petit) détail compte,
- → risque juridique important
- → des vies en dépendent
- → fortes attentes des usagers

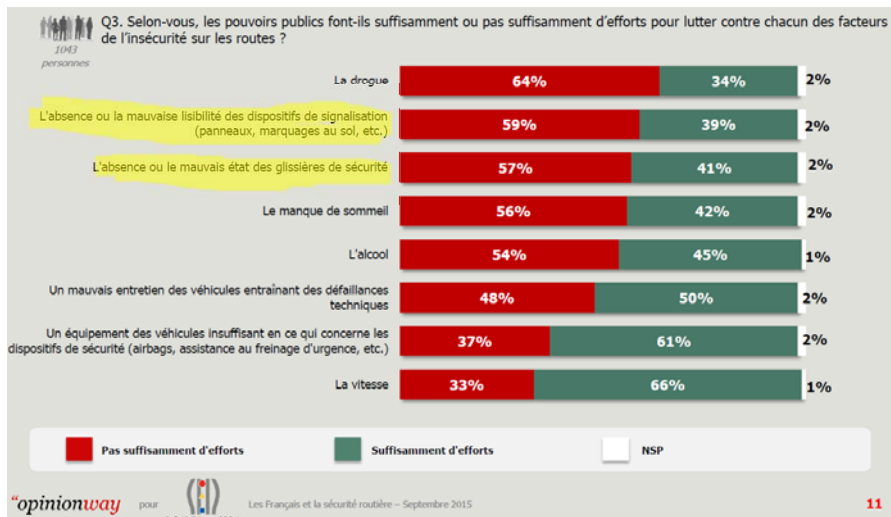
20 octobre 2016

Dispositifs de retenue, marquage CE et arrêté RNER :
quels changements au quotidien ?



11

Attentes fortes sur les Equipements de la route



20 octobre 2016

Dispositifs de retenue, marquage CE et arrêté RNER :
quels changements au quotidien ?



12

Les accidents évitables



2 accidents mortels

1 accident mortel



20 octobre 2016

Dispositifs de retenue, marquage CE et arrêté RNER :
quels changements au quotidien ?



13

Les accidents évitables



20 octobre 2016

Dispositifs de retenue, marquage CE et arrêté RNER :
quels changements au quotidien ?



14

Les accidents évitables

accident mortel : 1VL seul



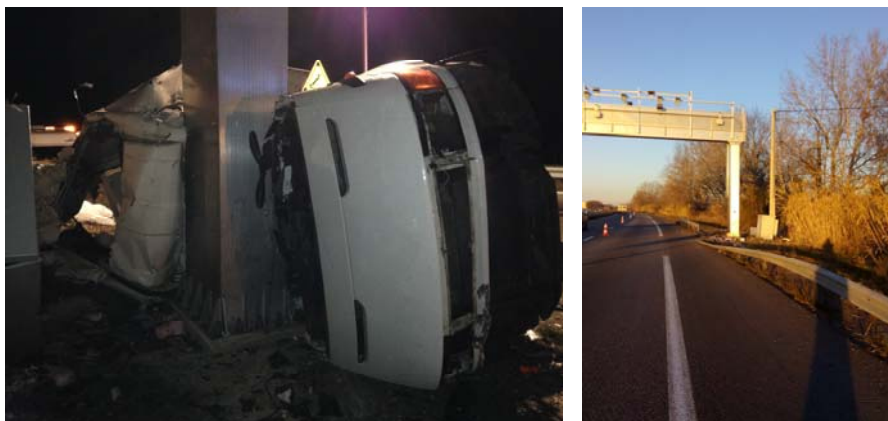
20 octobre 2016

Dispositifs de retenue, marquage CE et arrêté RNER :
quels changements au quotidien ?



15

Les accidents évitables



20 octobre 2016

Dispositifs de retenue, marquage CE et arrêté RNER :
quels changements au quotidien ?



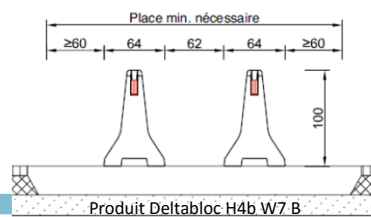
16

Pour aller plus loin

R&D, expérimentations, produits innovants, démarches volontaires, Supports à Sécurité Passive
SAFE SYTEM : Route « sûre »,
et pas « moins dangereuse »



Expérimentation A7 ASF LIER/TRANSPOLIS
H2 et H4b, W=3,20m pour 1m d'espacement



20 octobre 2016

Dispositifs de retenue, marquage CE et arrêté RNER :
quels changements au quotidien ?



17



Merci de votre attention

Jean-Claude ALBERTO

Chargé d'études et Chargé de mission Sécurité Routière

Correspondant DR – membre CNDRR

Service Sécurité et Signalisation Routières - Tél.: 04 42 24 77 58

CEREMA Méditerranée

Centre d'études et d'expertise sur les risques, l'environnement, la mobilité et l'aménagement

<http://www.cerema.fr/>

<http://www.cotita.fr/>

20 octobre 2016 Dispositifs de retenue, marquage CE et arrêté RNER : quels changements au quotidien ?

18